



La clé des maisons
- Immobilière Anne Durand -

Commerce

Rochefort



À LOUER

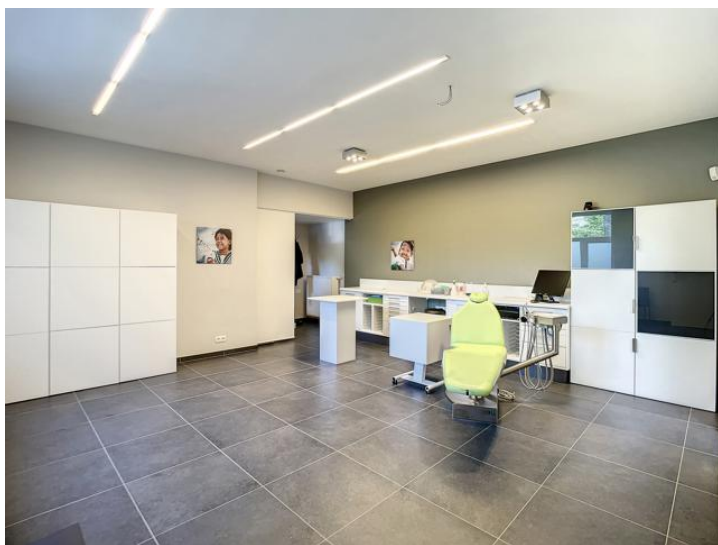
3.800 €

Rue Jacquet 15 étage rez - 5580 Rochefort

Splendide **ensemble de cabinets** pour professions libérales au rez (et entre-sol) d'une magnifique bâtisse de standing. Situé en plein centre de Rochefort. Actuellement aménagés et équipés en cabinets médicaux et orthodontie, ces grands espaces peuvent servir pour une toute autre profession libérale (avocat, notaire, architecte,...). 9 pièces (actuellement 1 salle d'attente, 7 cabinets et une salle de stérilisation), un accueil et des toilettes, 8 places de parking et une cave. Bail commercial. RC:1073C. Loyer: 3800€ (possibilité de louer partiellement) . Compteurs individuels.



Surface Habitable (M²)	227 m²	Nombre De Façades	4	Garage	Non
Parking	oui	Nombre D'étages	3		





Vous souhaitez créer un **groupement de médecins, dentistes, ortho ou autre**? **La clé des maisons** vous propose à la location, ce splendide **ensemble de cabinets pour professions libérales au rez (et entre-sol) d'une magnifique bâtisse de standing**. Situé en plein centre de Rochefort et de toutes ses commodités. Actuellement aménagé et équipé en cabinets médicaux et orthodontie, ces grands espaces peuvent servir pour une toute autre profession libérale (avocat, notaire, architecte,...) Cette maison de maître dispose d'un majestueux hall d'entrée, de 9 pièces (actuellement 1 salle d'attente, 7 cabinets et une salle de stérilisation), un accueil et des toilettes. Vous bénéficiez également de 8 places de parking et d'une cave. Entièrement rénovés en 2012: vmc, châssis PVC DV, électricité conforme, **accès pour les personnes à mobilité réduite**. Bail commercial, revenu cadastral de 1073€. **Loyer: 3800€**. Charges privatives : compteurs individuels. Possibilité de louer partiellement, contactez Anne 0496/12 64 40. Infos et documents téléchargeables sur <https://www.lacledesmaisons.be/fr/bien/a-louer/commerce/5580-rochefort/5485040>

Financier

Garantie Locative (Nombr...	2	Loué	Non	Destination Bâtiment	bureaux
Certificat D'électricité	oui, conforme				

Intérieur

Nbre De Toilette(S)	2	Bureaux	227 m²	Châssis	pvc
Contrôle D'accès	oui	Sécurité	oui	Nombre De Garage	0
Parking Intérieur	Non	Parking Extérieur	oui	Année De Rénovation	2012
Type De Toit	en pente	Accès Handicapés	oui	Ascenseur	Non
Toilettes H/F	oui	Double Vitrage	oui	Chauffage	gaz (chau. centr.)

Extérieur

Égouts	oui	Électricité	oui	Gaz	oui
Câbles Téléphoniques	oui	Eau	oui		

Terrain & Communication

Risque D'inondation	pas situé en zone ...
---------------------	-----------------------