



249 000 €

# Réf. Plahec16

Place hector denis 16 - 4430 Ans



173 m<sup>2</sup>



4



1

**CASULA SPRL**

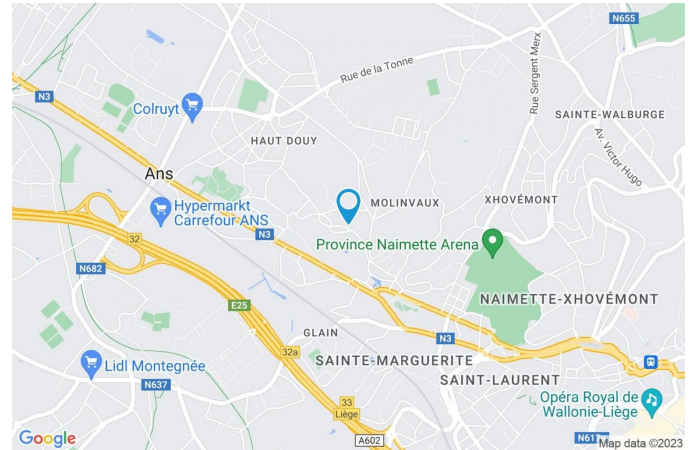
+32 84 77 00 43 - mail : [info@easyhome-immo.be](mailto:info@easyhome-immo.be)

Borchamps 24 --- 6900 Marche-en-Famenne

TVA : BE 0669 936 537 - IPI 509.677

## Coordonnées du bien

Rue	Place hector denis
N°	16
CP	4430
Ville	Ans
Pays	Belgique
Latitude	50.653286
Longitude	5.545920



## PARCELLE - DIMENSIONS ET AMÉNAGEMENTS

↖ Orientation façade avant	Sud
↘ Déclivité	
▶ Largeur de la façade	11.00 m
▶ Surface bâtie au sol	67.00 m <sup>2</sup>
▶ Profondeur de la parcelle	21 m
▶ Surface de la parcelle	591.00 m <sup>2</sup>
▶ Largeur de la parcelle	32.00 m

Informations provenant du site du cadastre



## Description globale du bien

Etat général	Bon
Surface habitable	136 m <sup>2</sup>
Surface totale	173 m <sup>2</sup>
Nombre de façades	3
Nombre d'étages	3
Nombre de pièces	13
Nombre de chambre(s)	4
Nombre de salle de bains	1
	Maison
Garage	1 place(s)



## Descriptif extérieur

Jardin (terrain gauche)		Terrasse (terrain arrière)	
Aménagé pelouse		Éclairage prise(s) électrique(s) 1	
Fermé palissades		Sol pierre bleue	
Ouest		Orientation nord	
Déclivité		Allée (terrain gauche)	Sol gravier
Parking	Place(s) 1		
Parking (terrain avant)	Place(s) 1		
Terrasse (terrain arrière)	39.1 m <sup>2</sup>		

## Aménagement intérieur

Rez-de-chaussée	71 m <sup>2</sup>
Hall d'entrée, séjour, cuisine, salle de bains, garage	
1er étage	52 m <sup>2</sup>
Hall de nuit, chambre 1, chambre 2, chambre 3, dressing, escalier	
2ème étage	31 m <sup>2</sup>
Chambre 4	
Sous-sol	19 m <sup>2</sup>
Cave	

Rez-de-chaussée

Hall d'entrée

 superficie : 2.11 m<sup>2</sup>

Longueur : 2.35 m

Largeur : 0.90 m

Porte

Matière pvc vitrée  
Vitrage double

Sol

Hauteur sous-plafond  
Éclairage

Carrelage

2,4 m  
Point lumineux au plafond

Rez-de-chaussée

Séjour

 superficie : 35.68 m<sup>2</sup>

Longueur : 7.70 m

Largeur : 4.63 m

Accès	Cour	Sol	Carrelage
Ouvert sur	Cuisine	Hauteur sous-plafond	2,8 m
Porte		Éclairage	Point lumineux au plafond
Matière pvc vitrée		Chauffage	Poêle à pellet
Vitrage double		Prise(s) électrique(s)	10
Fenêtre	Châssis PVC double vitrage type oscillo-battants	Prise télédistribution	Oui

Rez-de-chaussée

Cuisine

 superficie : 9.33 m<sup>2</sup>

Longueur : 3.07 m

Largeur : 3.03 m

Hauteur sous-plafond 2,5 m  
Prise(s) électrique(s) 8  
Type Équipée  
Ouvert sur Séjour  
Évier Simple  
Avec égouttoir  
Matière inox  
Plaque de cuisson Type gaz  
De la marque Siemens  
Hotte Type hotte murale  
Évacuation extérieure  
De la marque Siemens

Frigo Type encastré  
De la marque Siemens  
Lave-vaisselle Type full-intégré  
De la marque Siemens  
Four Type à air pulsé  
De la marque Siemens  
Sol  
Éclairage

Carrelage  
Point lumineux au plafond mural

Rez-de-chaussée

Salle de bains

 superficie : 5.95 m<sup>2</sup>

Longueur : 2.90 m

Largeur : 2.71 m

Hauteur sous-plafond 2,5 m  
Prise(s) électrique(s) 6  
Extracteur d'air Oui  
Type Douche  
Douche Italienne

WC  
Lavabo  
Fenêtre  
Éclairage  
Sol

Suspendu  
Simple  
Châssis PVC double vitrage  
type oscillo-battants  
Point lumineux au plafond  
Parquet

Rez-de-chaussée

Garage

 superficie : 18.17 m<sup>2</sup>

Longueur : 5.22 m

Largeur : 4.34 m

Accès	Parking place(s) 1	Sol	Carrelage
Nombre de voitures	1	Hauteur sous-plafond	2,2 m
Porte		Éclairage	Point lumineux au plafond
Type ouverture manuelle		Prise(s) électrique(s)	4
Matière pvc			

1er étage

Hall de nuit

 superficie : 9.75 m<sup>2</sup>

Longueur : 4.62 m

Largeur : 4.20 m

Fenêtre	Châssis PVC double vitrage type oscillo-battants	Prise(s) électrique(s)	4
Sol	Parquet		
Hauteur sous-plafond	2,5 m		
Éclairage			
Spots encastrés			
Point lumineux au plafond			

1er étage

Chambre 1

 superficie : 9.81 m<sup>2</sup>

Longueur : 3.35 m

Largeur : 2.93 m

Fenêtre	Châssis PVC double vitrage type oscillo-battants	Éclairage	Point lumineux au plafond
Sol	Parquet	Prise(s) électrique(s)	6
Hauteur sous-plafond	2,6 m	Prise télédistribution	Oui

1er étage

Chambre 2

 superficie : 9.26 m<sup>2</sup>

Longueur : 3.06 m

Largeur : 3.02 m

Fenêtre

Châssis PVC double vitrage  
type oscillo-battants

Éclairage

Point lumineux au plafond

Sol

Parquet

Prise(s) électrique(s)

3

Hauteur sous-plafond

2,5 m

Prise télédistribution

Oui

1er étage

Chambre 3

 superficie : 9.51 m<sup>2</sup>

Longueur : 3.16 m

Largeur : 3.00 m

Fenêtre

Châssis PVC double vitrage  
type oscillo-battants

Éclairage

Point lumineux au plafond

Sol

Parquet

Prise(s) électrique(s)

3

Hauteur sous-plafond

2,5 m

1er étage

Dressing

 superficie : 8.27 m<sup>2</sup>

Longueur : 3.02 m

Largeur : 2.74 m

Hauteur sous-plafond

2,5 m

Sol

Parquet

Prise(s) électrique(s)

3

Éclairage

Point lumineux au plafond

Fenêtre

Châssis PVC double vitrage  
type oscillo-battants

1er étage

Escalier



 superficie : 5.26 m<sup>2</sup>

Longueur : 3.41 m

Largeur : 1.54 m

2ème étage

Chambre 4

 superficie : 31.27 m<sup>2</sup>

Longueur : 6.74 m

Largeur : 4.64 m

Fenêtre	Châssis bois double vitrage type fenêtre de toit	Éclairage	Point lumineux au plafond
Sol	Parquet	Prise(s) électrique(s)	5
Hauteur sous-plafond	2,7 m	Prise télédistribution	Oui
Type de plafond	Plafond mansardé		

Sous-sol

Cave



 superficie : 18.70 m<sup>2</sup>

Longueur : 4.53 m

Largeur : 4.13 m

Sol  
Carrelage  
Pavés  
Hauteur sous-plafond 1,8 m

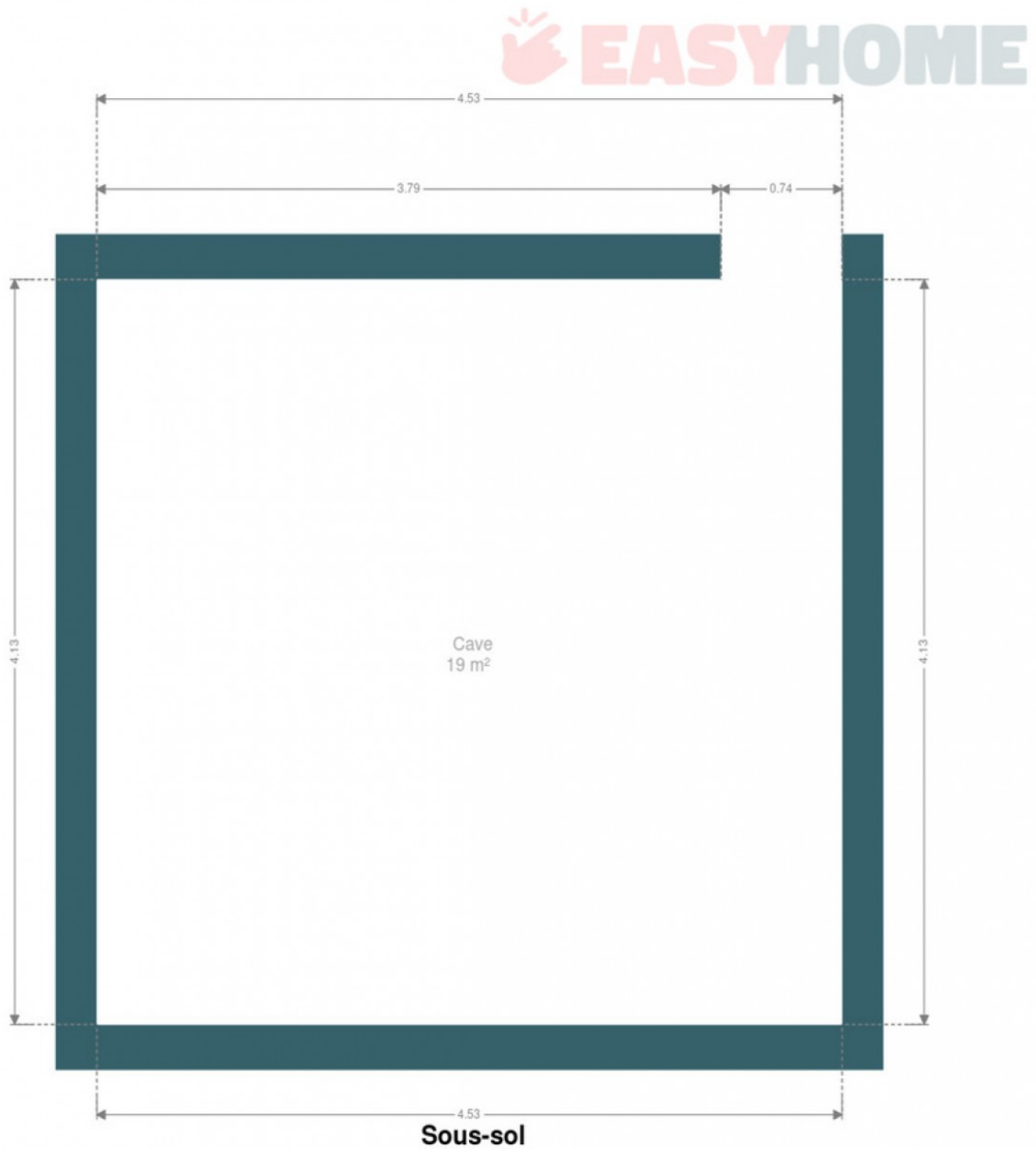
Type de plafond  
Éclairage  
Prise(s) électrique(s)  
Oui

Voussettes  
Point lumineux mural au plafond  
3  
1

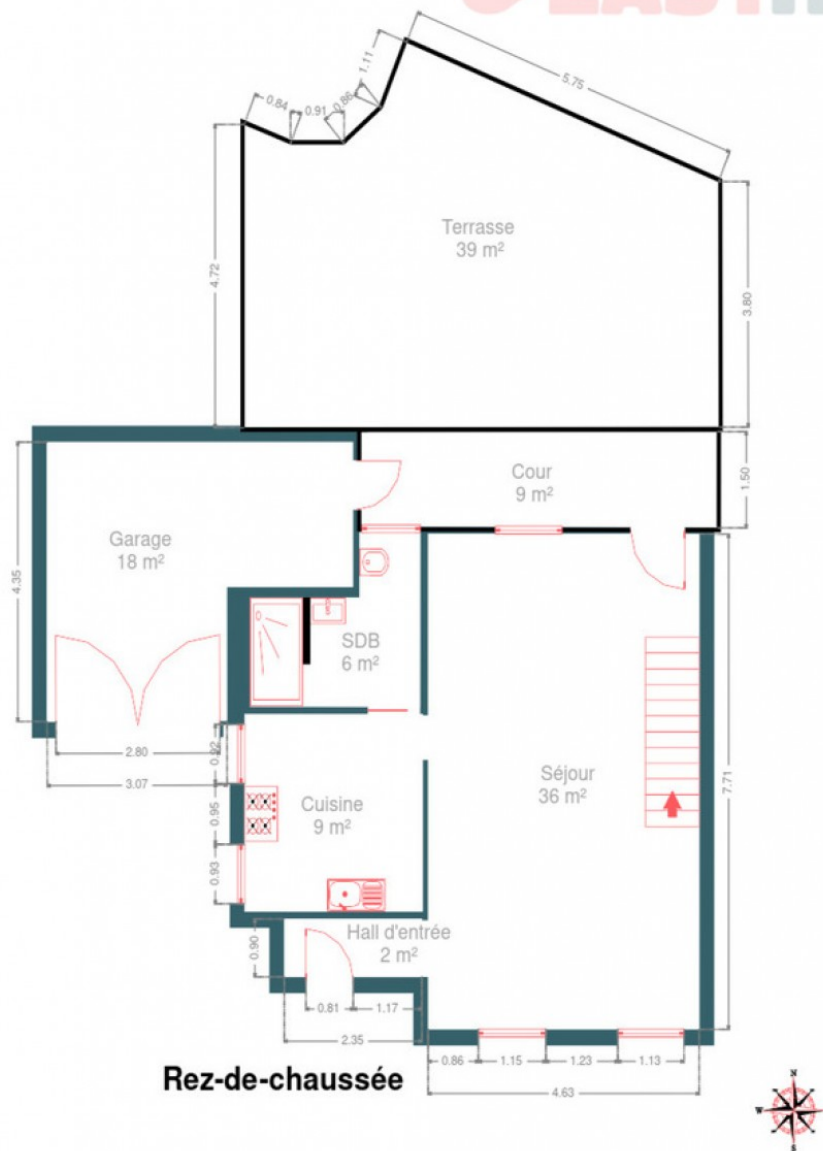
## RÉCAPITULATIF DES MÉTRÉS

Rez-de-chaussée	Longueur	Largeur	Superficie
Hall d'entrée	2.35 m	0.90 m	2.11 m <sup>2</sup>
Séjour	7.70 m	4.63 m	35.68 m <sup>2</sup>
Cuisine	3.07 m	3.03 m	9.33 m <sup>2</sup>
Salle de bains	2.90 m	2.71 m	5.95 m <sup>2</sup>
Garage	5.22 m	4.34 m	18.17 m <sup>2</sup>
1er étage	Longueur	Largeur	Superficie
Hall de nuit	4.62 m	4.20 m	9.75 m <sup>2</sup>
Chambre 1	3.35 m	2.93 m	9.81 m <sup>2</sup>
Chambre 2	3.06 m	3.02 m	9.26 m <sup>2</sup>
Chambre 3	3.16 m	3.00 m	9.51 m <sup>2</sup>
Dressing	3.02 m	2.74 m	8.27 m <sup>2</sup>
Escalier	3.41 m	1.54 m	5.26 m <sup>2</sup>
2ème étage	Longueur	Largeur	Superficie
Chambre 4	6.74 m	4.64 m	31.27 m <sup>2</sup>
Sous-sol	Longueur	Largeur	Superficie
Cave	4.53 m	4.13 m	18.70 m <sup>2</sup>
<b>Total</b>			<b>173.07 m<sup>2</sup></b>

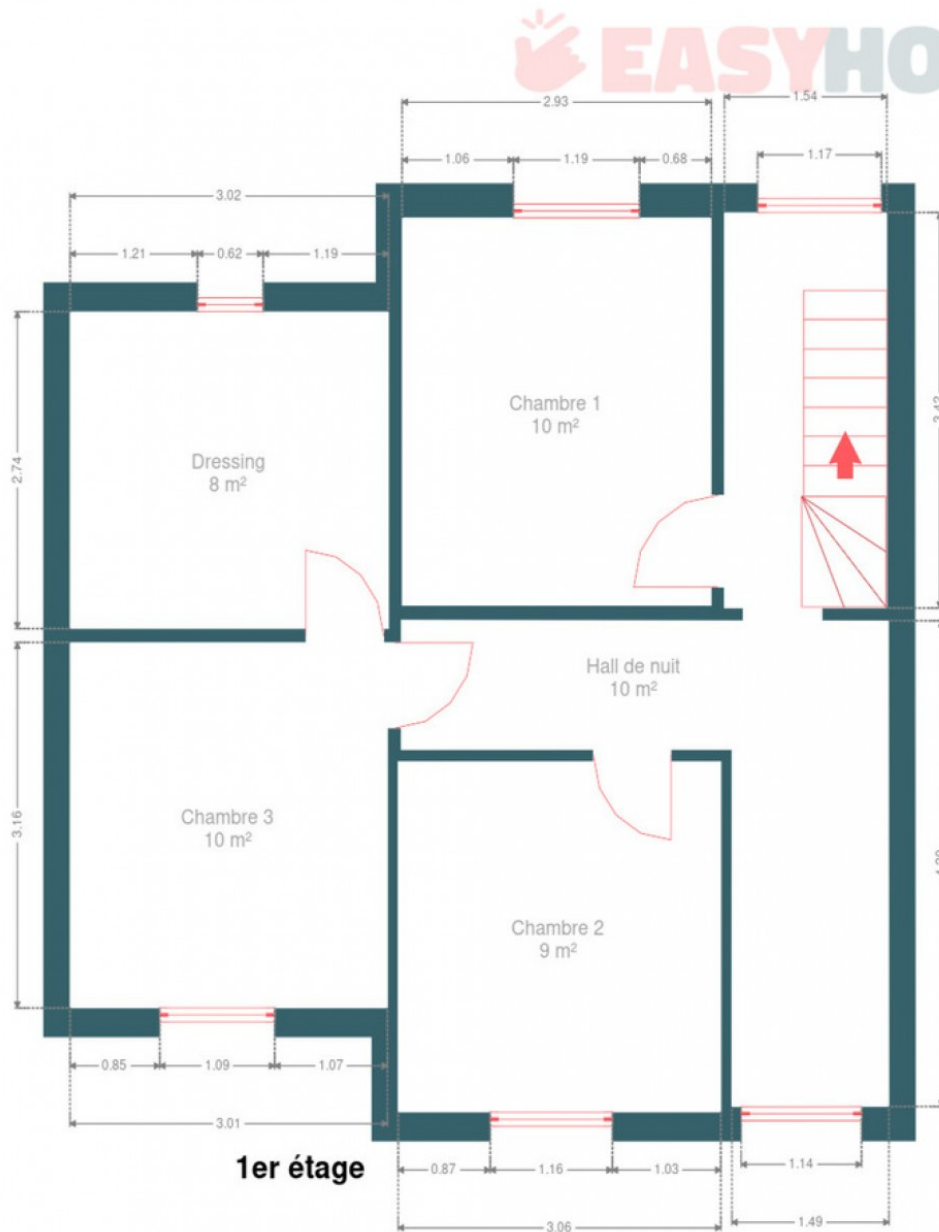
Plan - Sous-sol



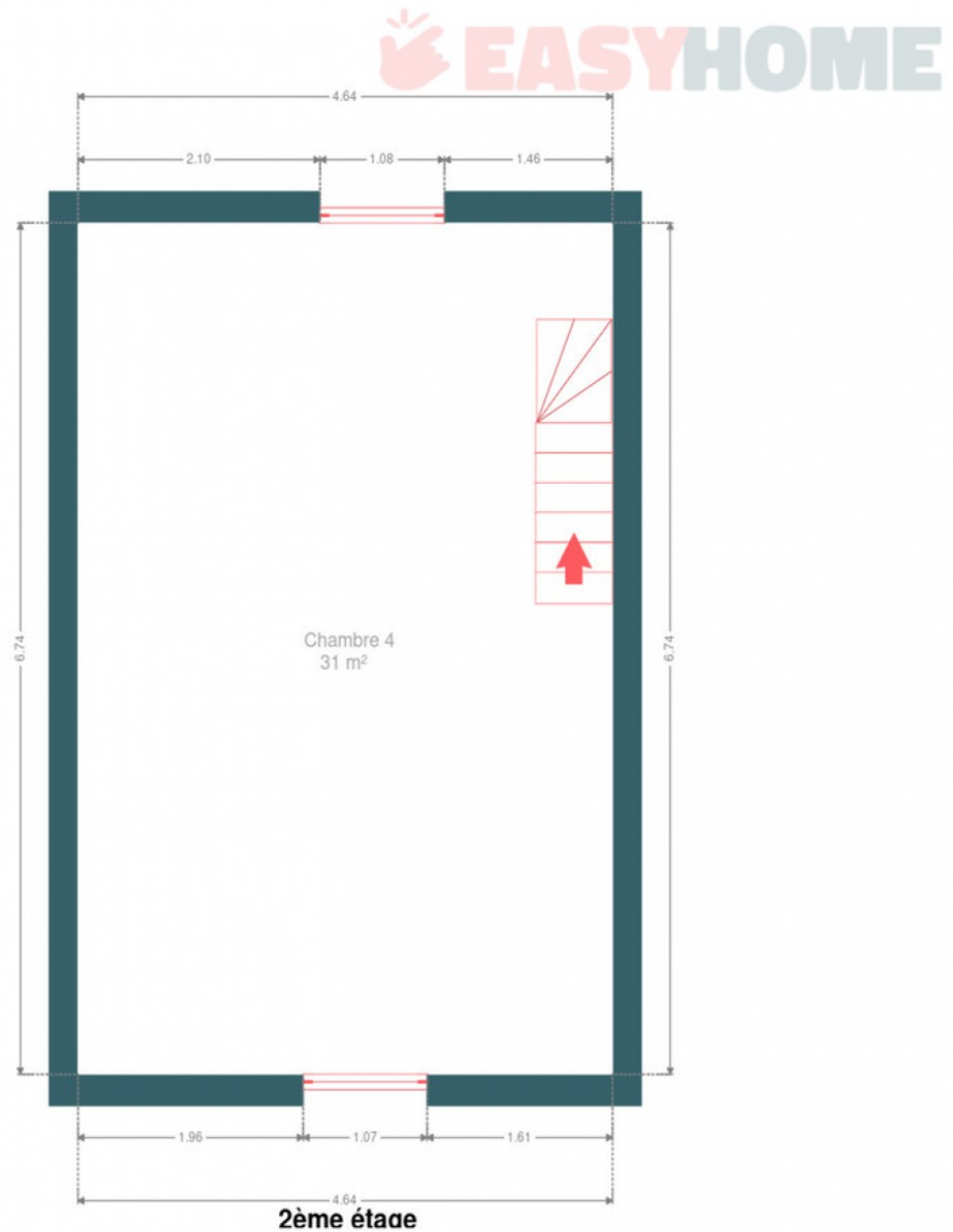
Plan - Rez-de-chaussée



Plan - 1er étage



Plan - 2ème étage



## Extérieur



## Technique

Année de rénovation	2013
Zingueries	Matériaux zinc
Couverture	Tuiles
Matériaux façade	Brique
Etat	Bon
Châssis	
Vitrage double	
Matière pvc	
Couleur blanc gris anthracite	
Adoucisseur d'eau	Oui
Compteur gaz	Oui
Chauffe-eau	
Nombre 1	
Marque vaillant	
Panneaux solaires	
Type de panneaux photovoltaïque	
Nombre de panneaux 16	
Compteur électrique	Bi-horaire
Chauffage	
Type foyers	
Nature pellet gaz	
Mode poêle	
TV	Prise tv



## Description détaillée de l'environnement

### MOBILITÉ

Arrêt de bus	350 m
Accès ferroviaire	3800 m
Accès autoroutier	3700 m

### ÉCOLES

Ecole communale Erables - Freinet	311 m
Centre Scolaire S2J	1221 m



### POINTS D'INTÉRÊTS

Station de bus	1141 m
GLAIN Clinique du MontLégia	
Station de bus	1146 m
GLAIN Clinique du MontLégia	
Hébergement	1179 m
Hôtel Restaurant Campanile Liège	
Hébergement	1303 m
Matin tranquille Bed & Breakfast	
Hébergement	1362 m
B&B Villa Thibault	
Université	1362 m
Province de Liège	
Station de bus	1523 m
LIEGE Place J. de Wilde	
Point d'intérêt	1558 m
Securex	

## Plan situation



🏠 EasyHome

📍 Borchamps 24, 6900  
Marche-en-Famenne

✉ info@easyhome-immo.be

☎ +32 84 77 00 43

🌐 <https://www.easyhome-immo.be/>

📄 N° IPI : 509.677

👤 Tiffany Saubain

✉ tiffany@easyhome-immo.be

Tiffany

Saubain