



Kimmo, plus que des mots !

**kimmo**  
Kimmo, plus que des mots !



**180 000 €**

# Réf. Union 15

Rue de l'Union 15 - 6040 Jumet



148 m<sup>2</sup>



3



1

**Kimmo.immo srl**

Route de Philippeville 167 6010 Couillet  
+32 491 05 06 13 - info@kimmo.immo  
TVA : BE 0762 500 568 - IPI : 512.459

## Coordonnées du bien

Rue Rue de l'Union

N° 15

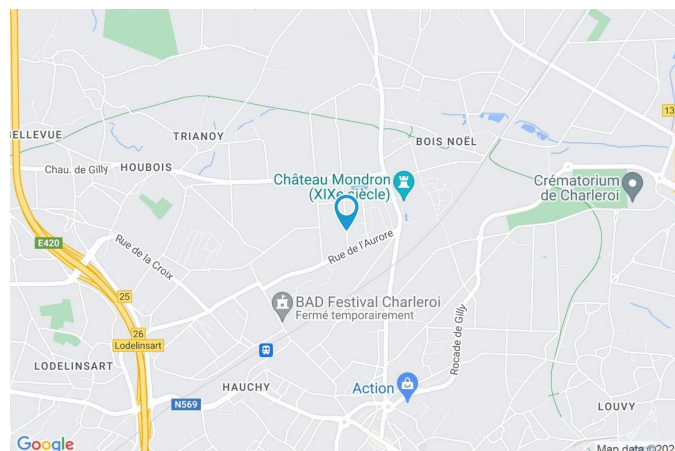
CP 6040

Ville Jumet

Pays Belgique

Latitude 50.438408

Longitude 4.469468



## PARCELLE - DIMENSIONS ET AMÉNAGEMENTS

Orientation façade avant Est  
Déclivité

Largeur de la façade 9.00 m

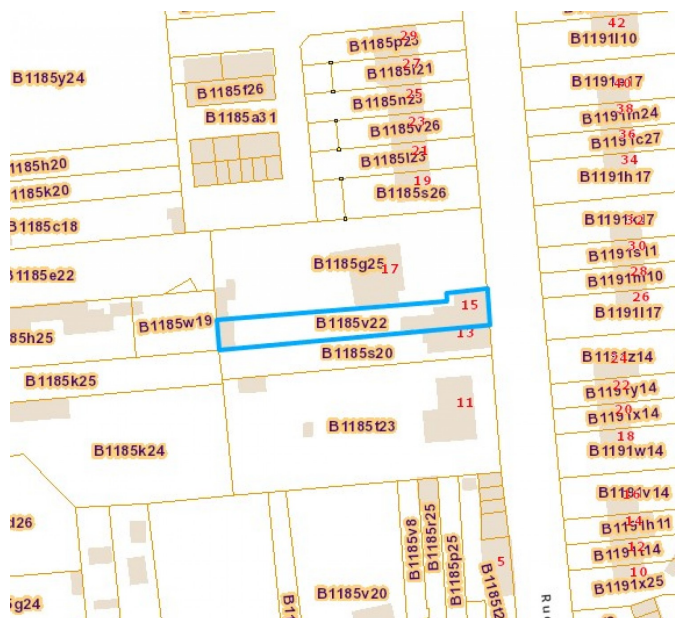
Surface bâtie au sol 150.00 m²

Profondeur de la parcelle 66 m

Surface de la parcelle 479.00 m²

Largeur de la parcelle 9.00 m

Informations provenant du site du cadastre





## Description globale du bien

Etat général	Bon
Surface habitable	148 m²
Nombre de façades	3
Nombre d'étages	3
Nombre de pièces	11
Nombre de chambre(s)	3
Nombre de salle de bains	1
	Maison
Garage	1 place(s)



## Descriptif extérieur

Jardin (terrain arrière)	
À aménager	
Orientation ouest	
Déclivité	
Terrasse (terrain droit)	39.8 m²
Sol carrelage	
Orientation nord	

## Aménagement intérieur

Rez-de-chaussée	100 m²
Salon, salle à manger, cuisine, salle de bains, garage, buanderie, débarras, escalier, escalier	
1er étage	39 m²
Chambre 1, chambre 2, escalier, escalier	
2ème étage	28 m²
Chambre 3	
Sous-sol	39 m²
Cave	

Rez-de-chaussée

Salon



 superficie : 31.50 m²

Longueur : 7.96 m

Largeur : 4.57 m

Ouvert sur

Salle à manger

Cuisine

Fenêtre

Sol

Châssis PVC double vitrage  
type oscillo-battants

Carrelage

Hauteur sous-plafond

Éclairage

Prise(s) électrique(s)

Prise télédistribution

Prise téléphone

2,4 m

Spots encastrés

5

Oui

Oui



Rez-de-chaussée

Salle à manger



 superficie : 19.62 m²

Longueur : 4.54 m

Largeur : 4.32 m

Hauteur sous-plafond 2,7 m  
Prise(s) électrique(s) 3  
Ouvert sur Salon  
Porte Matière bois vitrée

Fenêtre  
Sol  
Éclairage  
Chauffage

Châssis PVC double vitrage  
type oscillo-battants  
Carrelage  
Spots encastrés  
1

## Rez-de-chaussée

## Cuisine



 superficie : 14.52 m²

Longueur : 5.67 m

Largeur : 2.56 m

Hauteur sous-plafond 2,4 m  
Prise(s) électrique(s) 4  
Type Semi-équipée  
Accès Terrasse  
Ouvert sur Salle à manger  
Évier  
One half  
Avec égouttoir  
Matière inox  
Plaque de cuisson  
Type vitrocéramique  
De la marque Ariston

Hotte  
Type hotte murale  
Évacuation extérieure  
De la marque Valberg  
Four  
Type à air pulsé  
De la marque Ariston  
Porte  
Fenêtre  
Sol  
Éclairage

Matière pvc vitrée  
Châssis PVC double vitrage  
type oscillo-battants  
Carrelage  
Spots encastrés



Rez-de-chaussée

Salle de bains



 superficie : 6.58 m²

Longueur : 3.08 m

Largeur : 2.14 m

Hauteur sous-plafond 2,1 m  
Prise(s) électrique(s) 2  
Extracteur d'air Oui  
Type Bain  
Baignoire 1

WC  
Lavabo  
Fenêtre  
Éclairage  
Sol

Classique  
Simple  
Châssis bois double vitrage type basculante  
Spots encastrés  
Carrelage

Rez-de-chaussée

Garage



 superficie : 14.55 m<sup>2</sup>

Longueur : 5.08 m

Largeur : 2.86 m

Nombre de voitures 1

Porte

Sol

Hauteur sous-plafond

Carrelage

2,4 m

Type ouverture manuelle

Type de plafond

Plafond mansardé

Matière aluminium

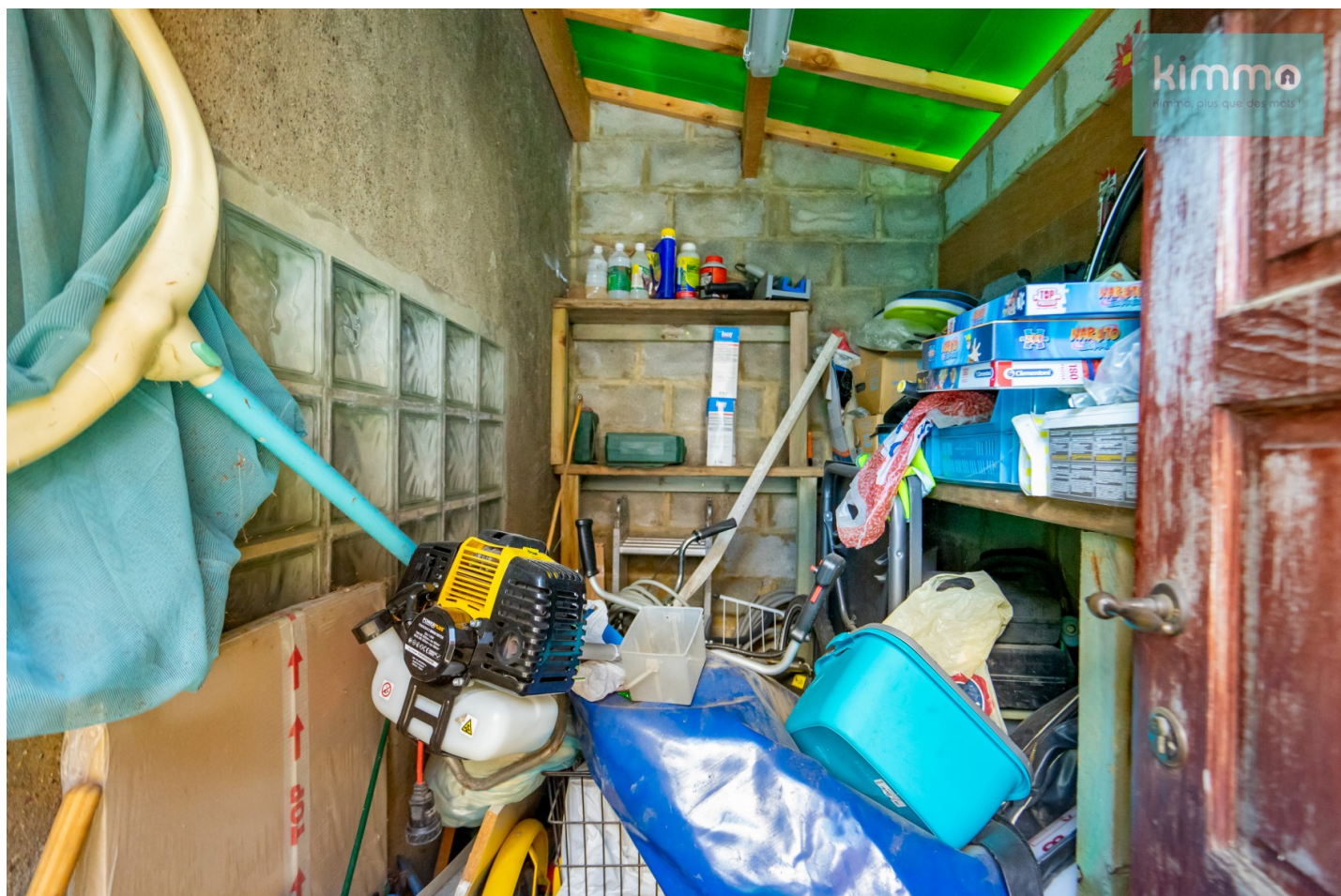
Prise(s) électrique(s)

1



## Rez-de-chaussée

## Débarras



 superficie : 4.42 m<sup>2</sup>

Longueur : 2.83 m

Largeur : 1.56 m

Accès

Terrasse

Hauteur sous-plafond

2,5 m

Porte

Matière bois

Type de plafond

Plafond mansardé

Sol

Béton

1er étage

Chambre 1



 superficie : 19.83 m<sup>2</sup>

Longueur : 4.57 m

Largeur : 4.33 m

Fenêtre

Châssis PVC double vitrage  
type oscillo-battants

Éclairage

Point lumineux au plafond

Sol

Parquet

Prise(s) électrique(s)

3

Hauteur sous-plafond

2,6 m



1er étage

Chambre 2



 superficie : 16.24 m<sup>2</sup>

Longueur : 4.57 m

Largeur : 4.30 m

Fenêtre	Châssis PVC double vitrage type oscillo-battants	Prise(s) électrique(s)	2
Sol	Parquet	Escalier	
Hauteur sous-plafond	2,6 m	Matériaux bois	
Éclairage	Spots encastrés	Type droit	

## 2ème étage

## Chambre 3



 superficie : 28.07 m²

Longueur : 6.56 m

Largeur : 4.27 m

Fenêtre	Châssis PVC double vitrage type oscillo-battants	Chauffage	Poêle à pellet
Sol	Parquet	Prise(s) électrique(s)	3
Hauteur sous-plafond	2,2 m	Escalier	
Type de plafond	Plafond mansardé	Matériaux bois	
Éclairage	Spots encastrés	Type droit	



## Sous-sol

## Cave



 superficie : 39.06 m<sup>2</sup>

Longueur : 9.30 m

Largeur : 4.20 m

Sol

Béton

Oui

1

Hauteur sous-plafond

1:7 m

Escalier

Type droit

Éclairage

Point lumineux mural

## Autres

### REZ-DE-CHAUSSÉE - BUANDERIE

 superficie : 5.83 m²      Longueur : 2.72 m      Largeur : 2.14 m

Fenêtre	Châssis PVC double vitrage type oscillo-battants	Prise(s) électrique(s) Oui	2 1
Sol	Carrelage		1
Hauteur sous-plafond	2,4 m		
Éclairage	Point lumineux au plafond		

### REZ-DE-CHAUSSÉE - ESCALIER

 superficie : 1.83 m²      Longueur : 2.32 m      Largeur : 0.79 m

### REZ-DE-CHAUSSÉE - ESCALIER

 superficie : 0.81 m²      Longueur : 1.03 m      Largeur : 0.79 m

### 1ER ÉTAGE - ESCALIER

 superficie : 0.85 m²      Longueur : 1.13 m      Largeur : 0.75 m

### 1ER ÉTAGE - ESCALIER

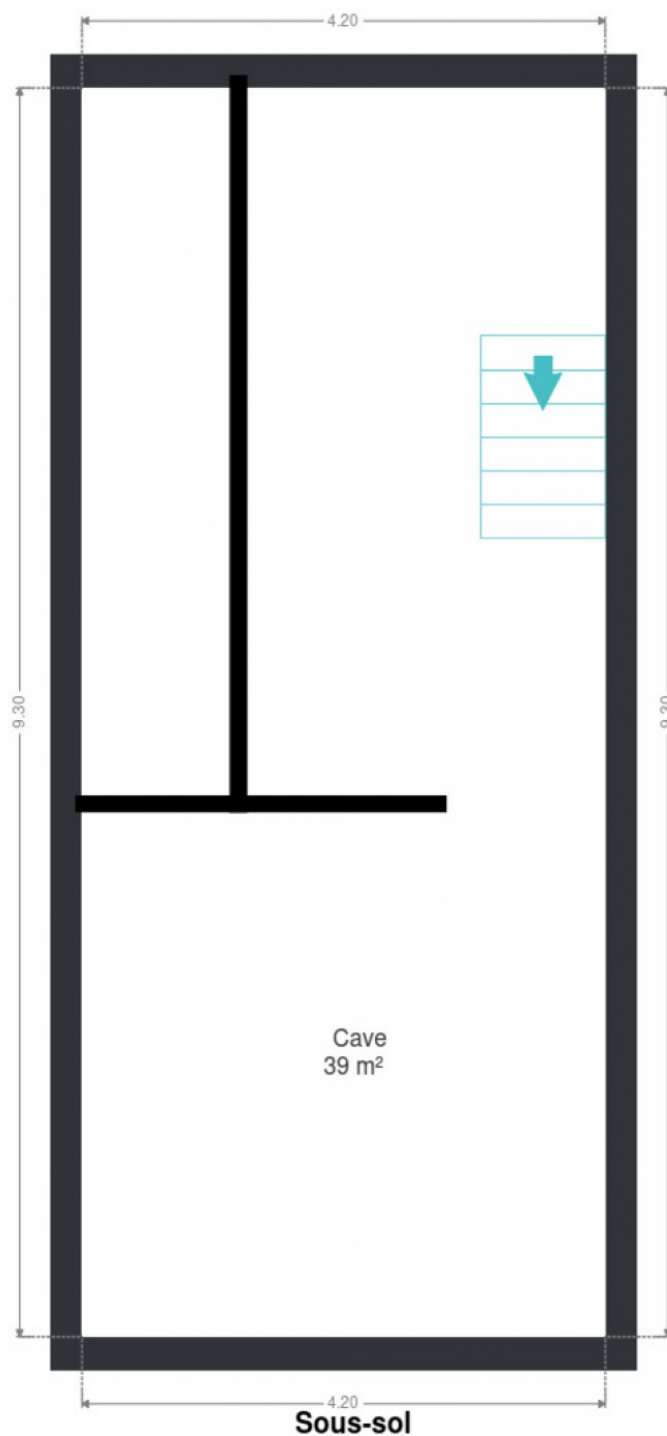
 superficie : 1.98 m²      Longueur : 1.94 m      Largeur : 1.18 m



## RÉCAPITULATIF DES MÉTRÉS

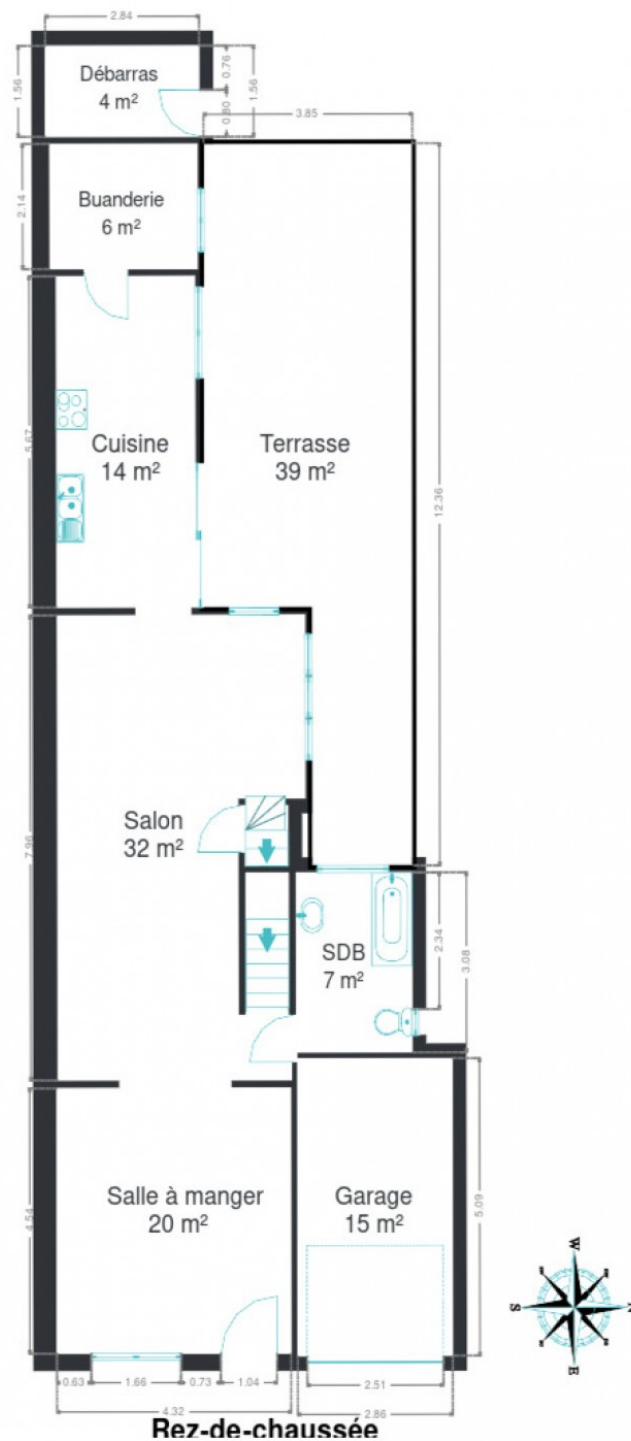
Rez-de-chaussée	Longueur	Largeur	Superficie
Salon	7.96 m	4.57 m	31.50 m <sup>2</sup>
Salle à manger	4.54 m	4.32 m	19.62 m <sup>2</sup>
Cuisine	5.67 m	2.56 m	14.52 m <sup>2</sup>
Salle de bains	3.08 m	2.14 m	6.58 m <sup>2</sup>
Garage	5.08 m	2.86 m	14.55 m <sup>2</sup>
Buanderie	2.72 m	2.14 m	5.83 m <sup>2</sup>
Débarras	2.83 m	1.56 m	4.42 m <sup>2</sup>
Escalier	2.32 m	0.79 m	1.83 m <sup>2</sup>
Escalier	1.03 m	0.79 m	0.81 m <sup>2</sup>
1er étage	Longueur	Largeur	Superficie
Chambre 1	4.57 m	4.33 m	19.83 m <sup>2</sup>
Chambre 2	4.57 m	4.30 m	16.24 m <sup>2</sup>
Escalier	1.13 m	0.75 m	0.85 m <sup>2</sup>
Escalier	1.94 m	1.18 m	1.98 m <sup>2</sup>
2ème étage	Longueur	Largeur	Superficie
Chambre 3	6.56 m	4.27 m	28.07 m <sup>2</sup>
Sous-sol	Longueur	Largeur	Superficie
Cave	9.30 m	4.20 m	39.06 m <sup>2</sup>
<b>Total</b>			<b>205.69 m<sup>2</sup></b>

## Plan - Sous-sol

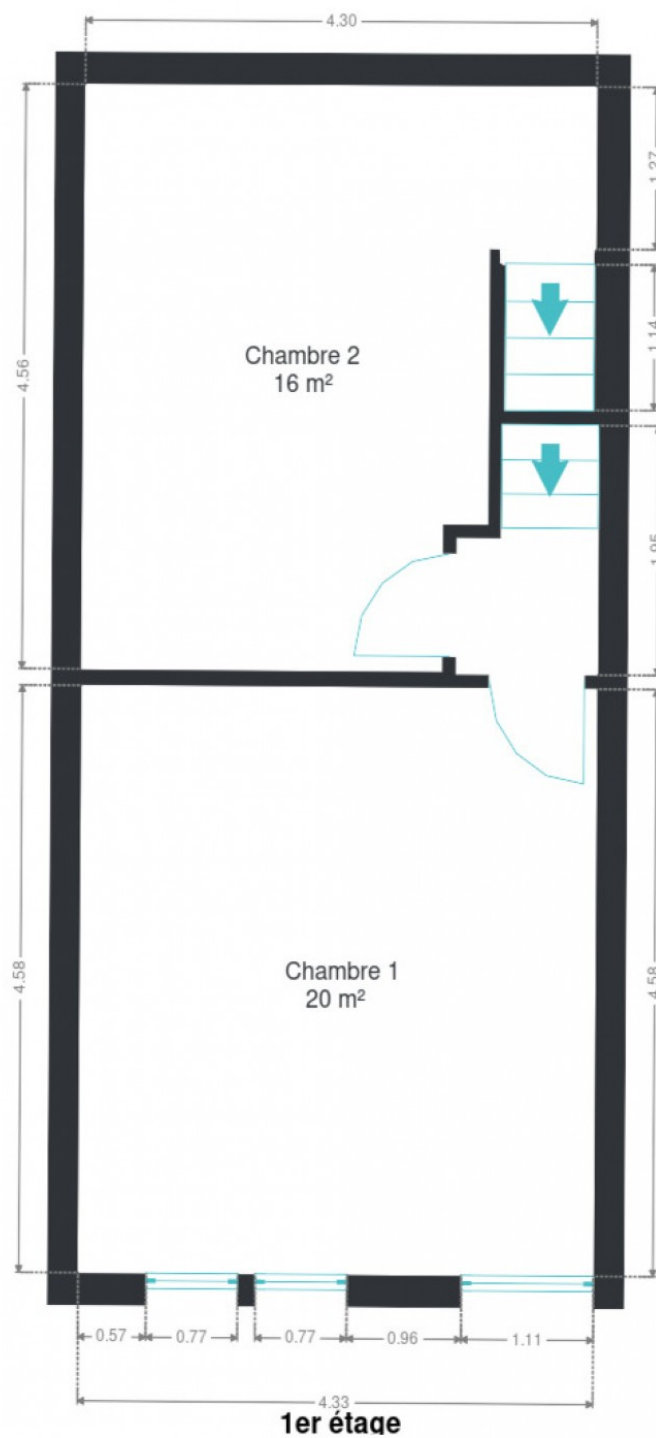




## Plan - Rez-de-chaussée

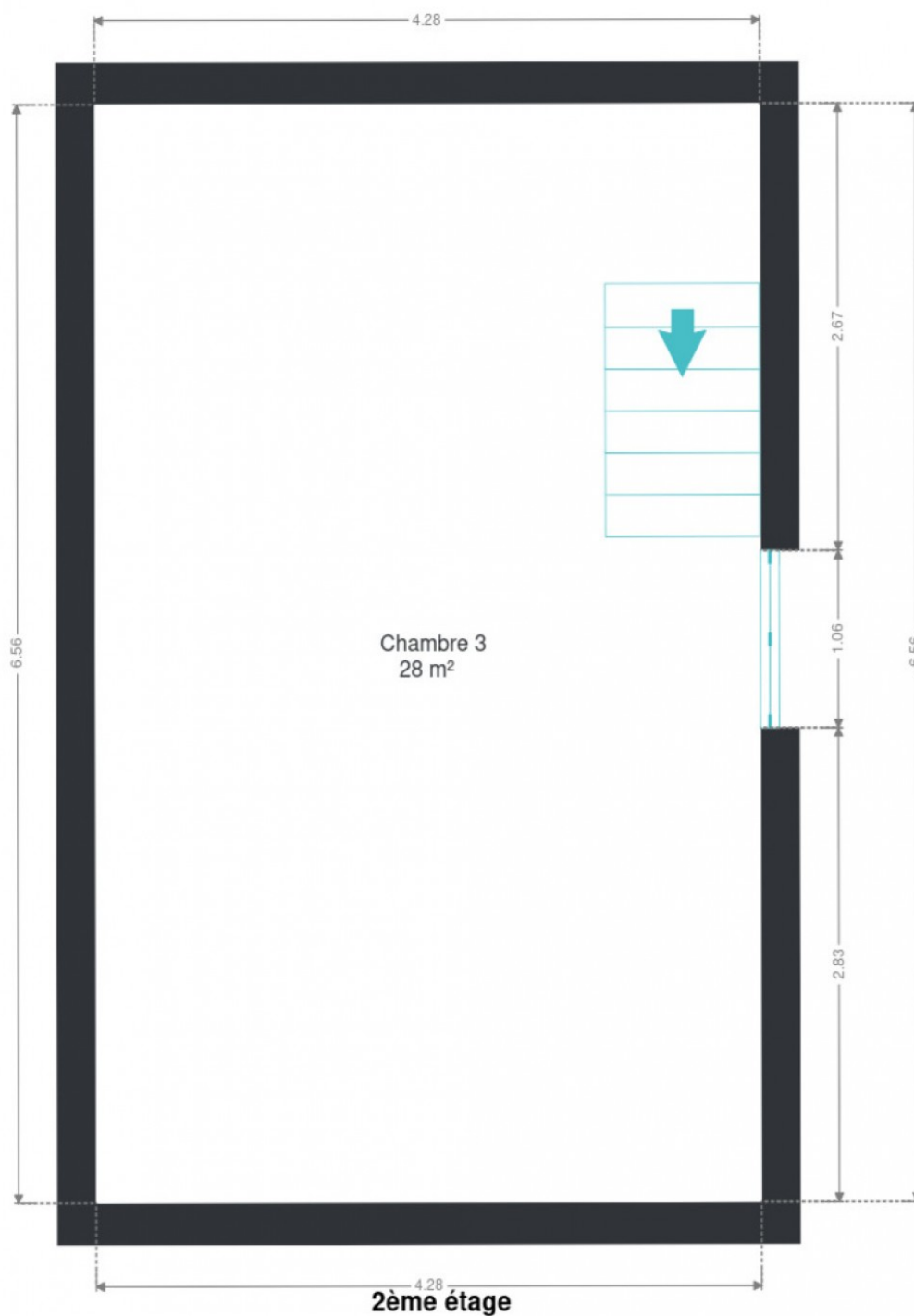


## Plan - 1er étage





## Plan - 2ème étage





## Extérieur





## Technique

Zingueries Matériaux zinc pvc  
Couverture Tuiles terre cuite

Matériaux façade Brique  
Etat Bon

Châssis  
Matière pvc  
Vitrage double

Chauffe-eau  
Nombre de litres 15&150  
Nombre 2

Compteur électrique Bi-horaire

Chauffage  
Type individuel  
Nature charbon pellet  
Mode poêle

Compt. d'eau Individuel

TV Prise tv

Téléphone Oui

Internet Câble



## Description détaillée de l'environnement

### MOBILITÉ

Arrêt de bus	120 m
Accès ferroviaire	800 m
Accès autoroutier	2700 m

### ÉCOLES

Ecole Catholique Fondamentale Libre Notre-Dame Lodelinsart	1226 m
Lycée François de Sales	1304 m



### POINTS D'INTÉRÊTS

Hébergement	683 m
Château Lambert Hotel resto-parking-shuttle to CR...	
Magasin	810 m
Zibro Kamin	
Station de transit	819 m
Lodelinsart	
Hébergement	1437 m
Hôtel South	
Santé	1439 m
La Pierre de Lune	
Animalerie	1475 m
Gilly Zoo sprl	
Hébergement	1571 m
B & B Le Bonimenteur	
Point d'intérêt	2064 m
Cecs La Garenne	



## Plan situation



- |   |                     |
|---|---------------------|
| 🏠 Kimmo                                     | 👤 Kimberley Mousset |
| 📍 Route de Philippeville 167, 6010 Couillet | ✉ info@kimmo.immo   |
| ✉ info@kimmo.immo                           | 📞 +32 491 05 06 13  |
| ☎ +32 71 77 28 38                           | Kimberley           |
| ✅ N° IPI : 512.459                          | Mousset             |