



299 000 €

Réf. Androk
Rue de troka 478 - 5300 Andenne



203 m²



6



2

CASULA SPRL

+32 84 77 00 43 - mail : info@easyhome-immo.be
Borchamps 24 --- 6900 Marche-en-Famenne
TVA : BE 0669 936 537 - IPI 509.677

Coordonnées du bien

Rue Rue de troka

N° 478

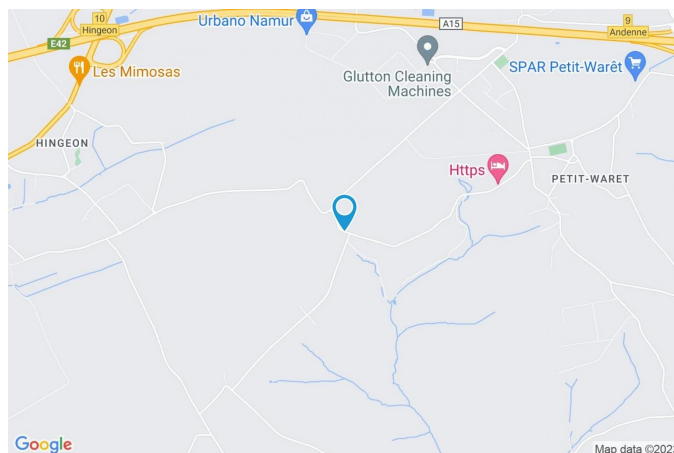
CP 5300

Ville Andenne

Pays Belgique

Latitude 50.520782

Longitude 5.029988



PARCELLE - DIMENSIONS ET AMÉNAGEMENTS

Orientation façade avant Nord
Déclivité

Largeur de la façade 13.00 m

Surface bâtie au sol 150.00 m²

Profondeur de la parcelle 35 m

Surface de la parcelle 615.00 m²

Largeur de la parcelle 19.00 m

Informations provenant du site du cadastre



Informations financières

Revenu cadastral 602 €

Description globale du bien

Etat général	Bon
Surface habitable	203 m²
Nombre de façades	4
Nombre d'étages	3
Nombre de pièces	19
Nombre de chambre(s)	6
Nombre de salle de bains	1
Nombre de salle de douches	1
	Maison
Environnement	Calme
Nombre de terrasses	2



Descriptif extérieur

Jardin (terrain arrière)		Terrasse multiple (terrain arrière)	
Aménagé pelouse		Terrasse 2 piscine 1	
Orientation sud		Orientation sud métré surface 39,8 m²	
Déclivité		Terrasse 1	15.5 m²
Piscine	1	Sol bois	
	1	Éclairage	
Terrasse multiple (terrain arrière)		Orientation sud	
Terrasse 1 sol bois		Terrasse 2	39.8 m²
Éclairage orientation sud métré surface 15,5 m²			

Aménagement intérieur

Rez-de-chaussée	93 m²
Hall d'entrée, salon, salle à manger, cuisine, chambre 1, salle de bains, bureau, buanderie, escalier, escalier	
1er étage	78 m²
Hall de nuit, chambre 2, chambre 3, chambre 4, salle de douche, bureau 2, grenier, escalier	
2ème étage	52 m²
Chambre 5, chambre 6	
Sous-sol	33 m²
Cave 1, cave 2	

Rez-de-chaussée

Hall d'entrée



 superficie : 2.84 m²

Longueur : 1.94 m

Largeur : 1.46 m

Porte	Matière bois	Chauffage	Radiateur(s)
Sol	Carrelage	Escalier	
Hauteur sous-plafond	2,6 m	Matériaux bois	
Éclairage	Point lumineux au plafond	Type droit	

Rez-de-chaussée

Salon



 superficie : 15.94 m²

Longueur : 4.00 m

Largeur : 3.98 m

Ouvert sur

Fenêtre

Sol

Hauteur sous-plafond

Éclairage

Salle à manger

Châssis bois double vitrage type
battants

Carrelage

2,6 m

Point lumineux au plafond

Chauffage

Radiateur(s)

Poêle à pellet

Prise(s) électrique(s)

4

Rez-de-chaussée

Salle à manger


 superficie : 8.43 m²

Longueur : 2.93 m

Largeur : 2.87 m

Hauteur sous-plafond 2,6 m

Prise(s) électrique(s) 2

Ouvert sur

Salon

Cuisine

Accès

Porte

Sol

Éclairage

Chauffage

Terrasse

Matière bois vitrée

Carrelage

Point lumineux au plafond

Radiateur(s)

Rez-de-chaussée

Cuisine



 superficie : 8.95 m²

Longueur : 3.06 m

Largeur : 2.91 m

Hauteur sous-plafond 2,6 m
Prise(s) électrique(s) 8
Type Semi-équipée
Ouvert sur Salle à manger
Évier
Simple
Avec égouttoir
Matière inox
Plaque de cuisson
Type vitrocéramique
De la marque Siemens
Hotte
Type hotte murale
Évacuation extérieure
De la marque BOSCH

Lave-vaisselle
Type full-intégré
De la marque BOSCH
Four
Type à air pulsé
De la marque BOSCH
Fenêtre
Châssis bois double vitrage
type battants
Sol
Carrelage
Éclairage
Point lumineux au plafond

Rez-de-chaussée

Chambre 1


 superficie : 22.59 m²

Longueur : 5.72 m

Largeur : 3.94 m

Fenêtre	Châssis bois double vitrage type battants	Prise(s) électrique(s)	3
Sol	Parquet	Escalier	
Hauteur sous-plafond	2,0 m	Matériaux bois	
Éclairage	Point lumineux au plafond	Type droit	
Chauffage	Radiateur(s)		

Rez-de-chaussée

Salle de bains



 superficie : 7.39 m²

Longueur : 2.80 m

Largeur : 2.64 m

Hauteur sous-plafond	2,6 m	Sèche-serviettes	Oui
Prise(s) électrique(s)	3	Murs	Carrelés au 3/4
Type	Douche dans le bain	Fenêtre	Châssis bois double vitrage type battants
Baignoire	1	Éclairage	Point lumineux au plafond
WC	Classique	Chauffage	Radiateur(s)
Lavabo	Double	Sol	Carrelage

Rez-de-chaussée

Bureau



 superficie : 10.04 m²

Longueur : 3.75 m

Largeur : 2.67 m

Fenêtre

Châssis bois double vitrage type
battants

Éclairage

Point lumineux au plafond

Sol

Carrelage

Chauffage

Radiateur(s)

Hauteur sous-plafond

2,6 m

Prise(s) électrique(s)

2

Rez-de-chaussée

Buanderie



 superficie : 12.75 m²

Longueur : 4.13 m

Largeur : 3.08 m

Évier	Type de plafond	Plafond mansardé
Simple	Éclairage	Point lumineux au plafond
Matière céramique	Chauffage	Radiateur(s)
Fenêtre	Châssis bois double vitrage type oscillo-battants	Oui
Sol	Béton	1
Hauteur sous-plafond	2,2 m	1

1er étage

Hall de nuit

 superficie : 7.08 m²

Longueur : 2.91 m

Largeur : 2.84 m

Escalier

Matériaux bois

Type droit

Sol

Parquet

Hauteur sous-plafond

Type de plafond

Éclairage

2,1 m

Voussettes

Point lumineux au plafond

1er étage

Chambre 2



 superficie : 11.38 m²

Longueur : 3.71 m

Largeur : 3.07 m

Fenêtre

Châssis bois double vitrage type
battants

Éclairage

Point lumineux au plafond

Sol

Parquet

Chauffage

Radiateur(s)

Hauteur sous-plafond

2,1 m

Prise(s) électrique(s)

2

Type de plafond

Voussettes

1er étage

Chambre 3



 superficie : 10.16 m²

Longueur : 3.30 m

Largeur : 3.07 m

Fenêtre

Châssis bois double vitrage type
battants

Éclairage

Point lumineux au plafond

Sol

Parquet

Chauffage

Radiateur(s)

Hauteur sous-plafond

2,1 m

Prise(s) électrique(s)

2

Type de plafond

Voussettes

1er étage

Chambre 4



 superficie : 17.05 m²

Longueur : 6.55 m

Largeur : 2.59 m

Fenêtre	Châssis bois double vitrage type battants	Prise(s) électrique(s)	3
Sol	Parquet	Escalier	
Hauteur sous-plafond	2,3 m	Matériaux bois	
Éclairage	Point lumineux au plafond	Type droit	
Chauffage	Radiateur(s)		

1er étage

Salle de douche



 superficie : 5.87 m²

Longueur : 2.93 m

Largeur : 2.00 m

Douche	Carrelage + rideau	Type de plafond	Voussettes
WC	Classique	Éclairage	Point lumineux au plafond
Lavabo	Simple	Chauffage	Radiateur(s)
Fenêtre	Châssis bois double vitrage type oscillo-battants	Prise(s) électrique(s)	2
Sol	Vinyle	Sèche-serviettes	Oui
Hauteur sous-plafond	2,1 m		

1er étage

Bureau 2



 superficie : 5.99 m²

Longueur : 2.94 m

Largeur : 2.03 m

Fenêtre

Châssis bois double vitrage type
battants

Éclairage

Point lumineux au plafond

Sol

Parquet

Chauffage

Radiateur(s)

Type de plafond

Voussettes

Prise(s) électrique(s)

1

Hauteur sous-plafond

2,1 m

1er étage

Grenier



 superficie : 19.40 m²

Longueur : 4.85 m

Largeur : 4.00 m

Type de grenier	Aménageable	Chauffage	Radiateur(s)
Fenêtre	Châssis bois double vitrage type fenêtre de toit	Prise(s) électrique(s)	1
Sol	Vinyle	Escalier	
Hauteur sous-plafond	2,1 m	Matériaux bois	
Type de plafond	Plafond mansardé	Type droit	
Éclairage	Point lumineux mural		

2ème étage

Chambre 5



 superficie : 36.11 m²

Longueur : 6.08 m

Largeur : 5.94 m

Fenêtre	Châssis bois double vitrage type fenêtre de toit	Chauffage	Radiateur(s)
Sol	Béton	Prise(s) électrique(s)	3
Hauteur sous-plafond	2,6 m	Escalier	
Type de plafond	Plafond mansardé	Matériaux bois	
Éclairage	Point lumineux au plafond	Type droit	

2ème étage

Chambre 6



 superficie : 15.74 m²

Longueur : 6.08 m

Largeur : 2.59 m

Fenêtre	Châssis bois double vitrage type fenêtre de toit	Prise(s) électrique(s)	3
Sol	Parquet	Escalier	
Hauteur sous-plafond	2,4 m	Matériaux bois	
Type de plafond	Plafond mansardé	Type droit	
Éclairage	Point lumineux mural		

Sous-sol

Cave 2



 superficie : 14.47 m²

Longueur : 3.83 m

Largeur : 3.77 m

Sol
Hauteur sous-plafond
Type de plafond

Pavés
1,7 m
Voussettes

Éclairage
Prise(s) électrique(s)

Point lumineux mural
1

Autres

REZ-DE-CHAUSSÉE - ESCALIER

 superficie : 1.97 m²

Longueur : 2.26 m

Largeur : 0.87 m

REZ-DE-CHAUSSÉE - ESCALIER

 superficie : 1.96 m²

Longueur : 2.27 m

Largeur : 0.86 m

1ER ÉTAGE - ESCALIER

 superficie : 1.02 m²

Longueur : 1.29 m

Largeur : 0.78 m

SOUS-SOL - CAVE 1

 superficie : 18.43 m²

Longueur : 5.98 m

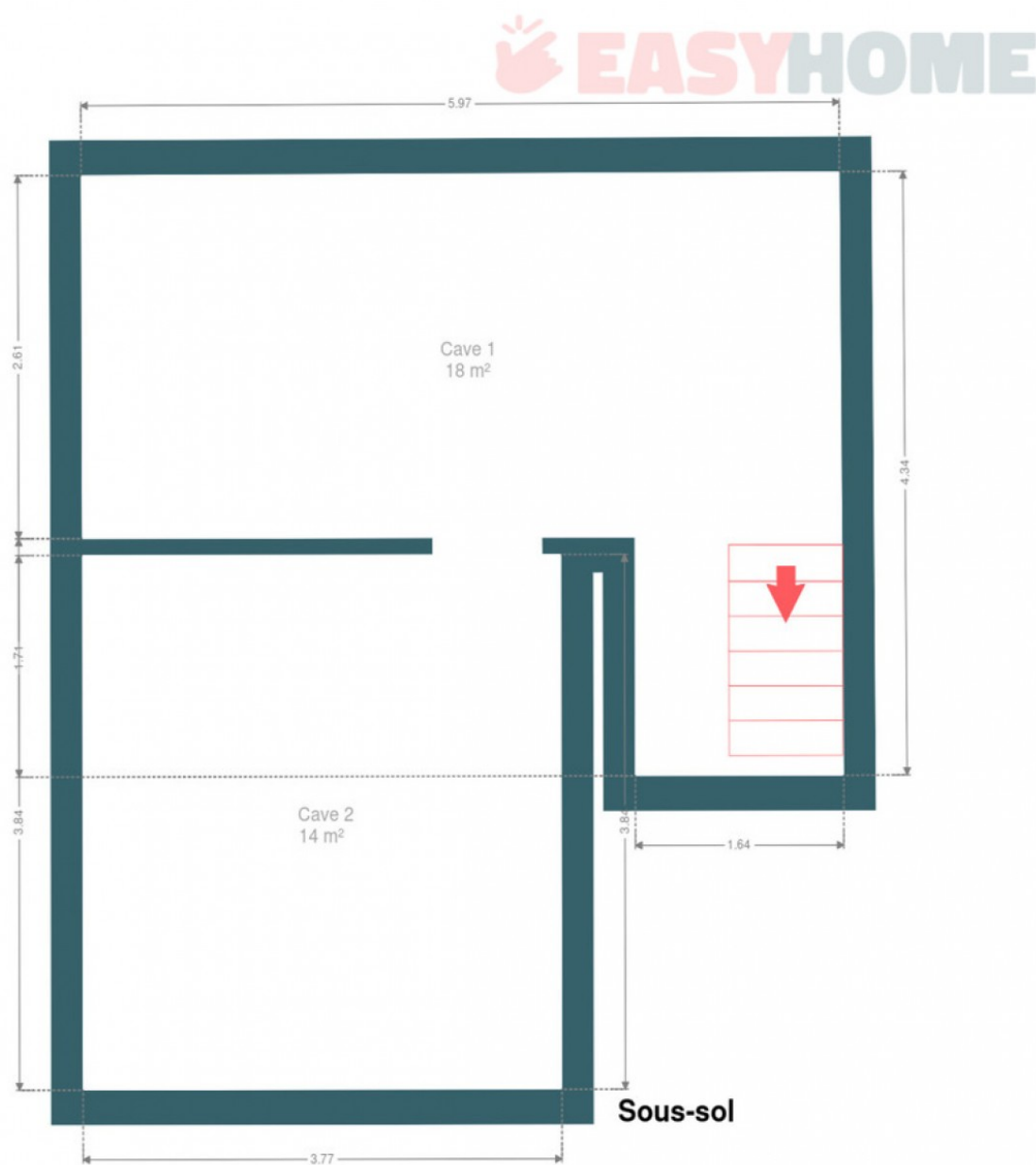
Largeur : 4.35 m

Sol	Pavés	Prise(s) électrique(s)	1
Hauteur sous-plafond	1,7 m	Escalier	
Type de plafond	Voussettes	Matériaux pierre bleue	
Éclairage	Point lumineux mural	Type droit	

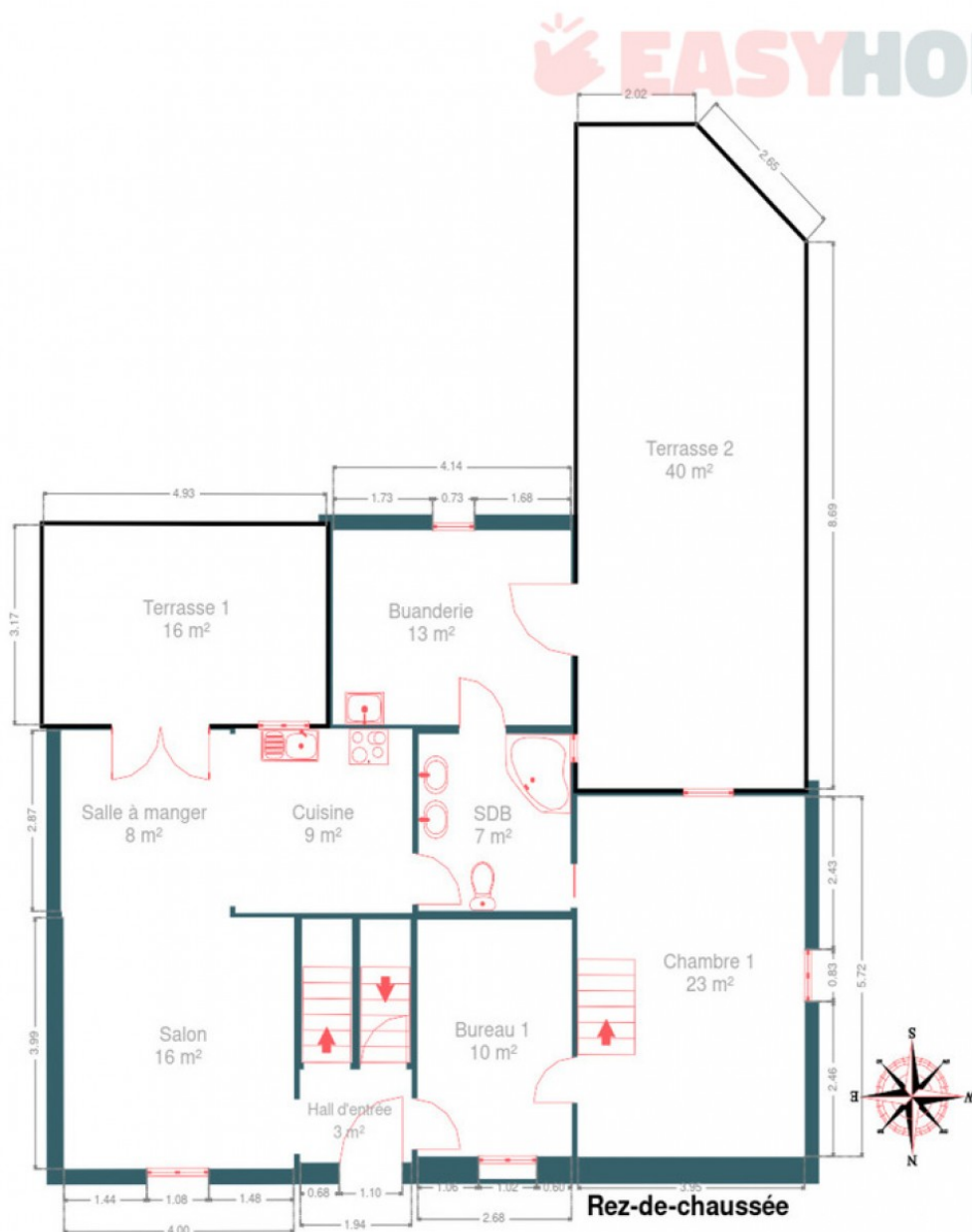
RÉCAPITULATIF DES MÉTRÉS

Rez-de-chaussée	Longueur	Largeur	Superficie
Hall d'entrée	1.94 m	1.46 m	2.84 m ²
Salon	4.00 m	3.98 m	15.94 m ²
Salle à manger	2.93 m	2.87 m	8.43 m ²
Cuisine	3.06 m	2.91 m	8.95 m ²
Chambre 1	5.72 m	3.94 m	22.59 m ²
Salle de bains	2.80 m	2.64 m	7.39 m ²
Bureau	3.75 m	2.67 m	10.04 m ²
Buanderie	4.13 m	3.08 m	12.75 m ²
Escalier	2.26 m	0.87 m	1.97 m ²
Escalier	2.27 m	0.86 m	1.96 m ²
1er étage	Longueur	Largeur	Superficie
Hall de nuit	2.91 m	2.84 m	7.08 m ²
Chambre 2	3.71 m	3.07 m	11.38 m ²
Chambre 3	3.30 m	3.07 m	10.16 m ²
Chambre 4	6.55 m	2.59 m	17.05 m ²
Salle de douche	2.93 m	2.00 m	5.87 m ²
Bureau 2	2.94 m	2.03 m	5.99 m ²
Grenier	4.85 m	4.00 m	19.40 m ²
Escalier	1.29 m	0.78 m	1.02 m ²
2ème étage	Longueur	Largeur	Superficie
Chambre 5	6.08 m	5.94 m	36.11 m ²
Chambre 6	6.08 m	2.59 m	15.74 m ²
Sous-sol	Longueur	Largeur	Superficie
Cave 1	5.98 m	4.35 m	18.43 m ²
Cave 2	3.83 m	3.77 m	14.47 m ²
Total			255.56 m ²

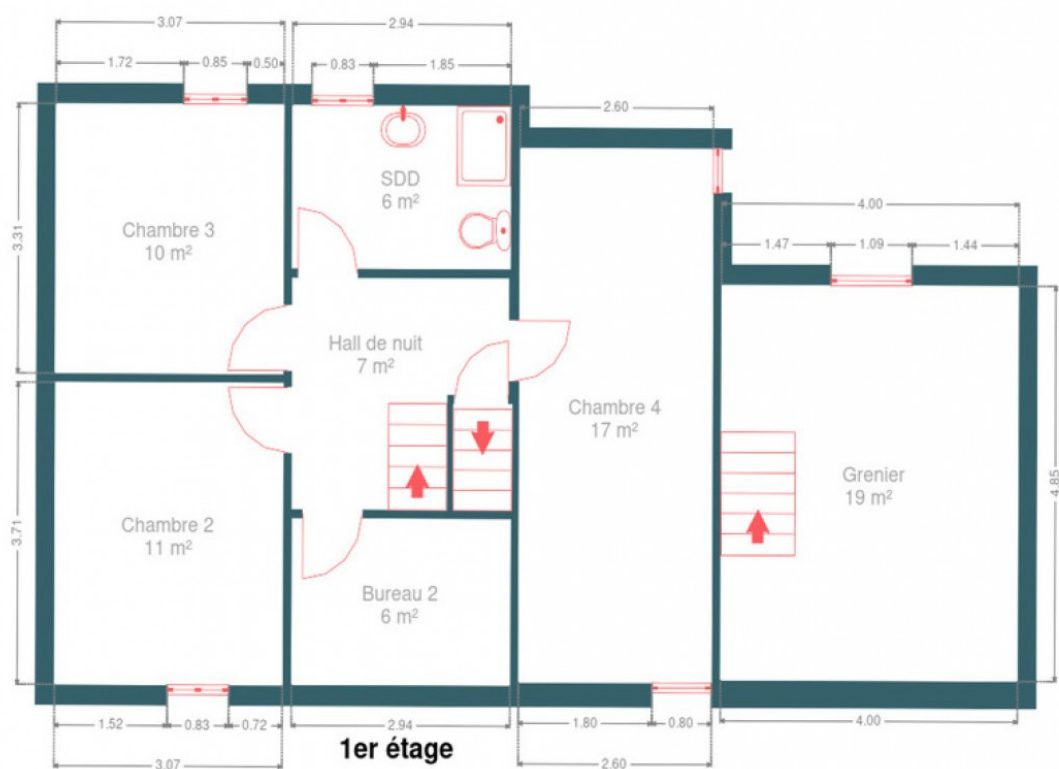
Plan - Sous-sol



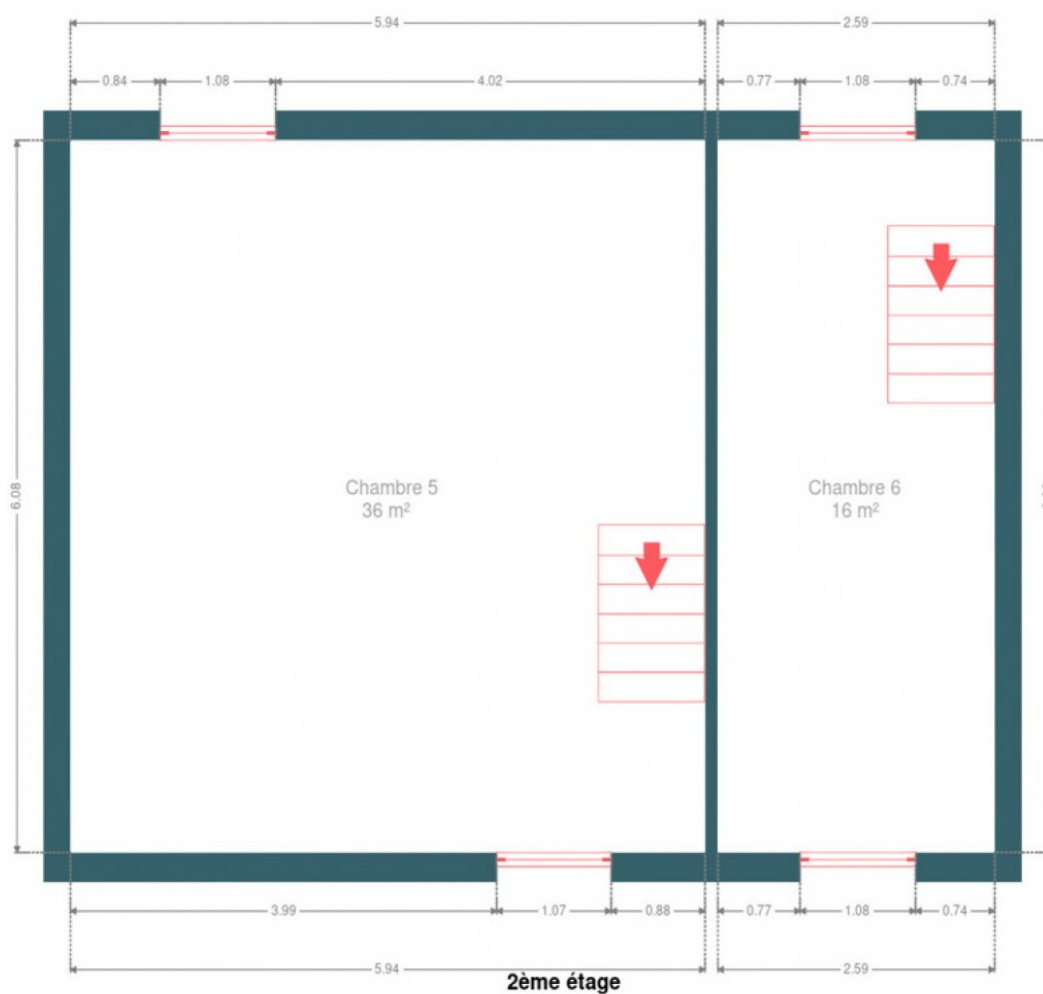
Plan - Rez-de-chaussée



Plan - 1er étage



Plan - 2ème étage



Extérieur



Extérieur



Technique

Zingueries	Matériaux zinc
Couverture	Ardoises naturelles
Matériaux façade	Brique
Etat	Bon
Châssis	
Matière bois	
Vitrage double	
Certificat d'électricité	Oui, conforme
Panneaux solaires	
Nombre de panneaux 23	
Type de panneaux photovoltaïque	
Compteur électrique	
Bi-horaire	
Certificat d'électricité oui, conforme	
Chauffage	
Type central individuel	
Nature mazout pellet	
Mode radiateur(s)	
Chaudière marque buderus	
Compt. d'eau	Individuel
TV	Prise tv
Téléphone	Oui
Internet	Câble
Citerne mazout	
Apparente	
Capacité 2500 L	
Citerne eau	
Enterrée	
Capacité 2x1500 L	



Description détaillée de l'environnement

MOBILITÉ

Arrêt de bus	40 m
Accès ferroviaire	5300 m
Accès autoroutier	1800 m



POINTS D'INTÉRÊTS

Point d'intérêt	858 m
Signaroute	
Point d'intérêt	997 m
Névé sprl	
Point d'intérêt	1081 m
Glutton Cleaning Machines	
Électricien	1131 m
Ac-electricité sprl	
Physiothérapeute	1131 m
Stim-Form	
Point d'intérêt	1146 m
Ineo srl - Mercator	
Entrepreneur général	1192 m
Edibosud SA	
Parc	1279 m
Tree Garden SNC	

Plan situation



🏠 EasyHome

📍 Borchamps 24, 6900
Marche-en-Famenne

✉ info@easyhome-immo.be

☎ +32 84 77 00 43

🌐 <https://www.easyhome-immo.be/>

📄 N° IPI : 509.677

👤 Tiffany Saubain

✉ tiffany@easyhome-immo.be

Tiffany

Saubain