



239 000 €

Réf. AnhéeChausséedeNamur100
Chaussée de Namur 100 - 5537 AnhÉE



223 m²



4



1

CASULA SPRL

+32 84 77 00 43 - mail : info@easyhome-immo.be
Borchamps 24 --- 6900 Marche-en-Famenne
TVA : BE 0669 936 537 - IPI 509.677

Coordonnées du bien

Rue Chaussée de Namur

N° 100

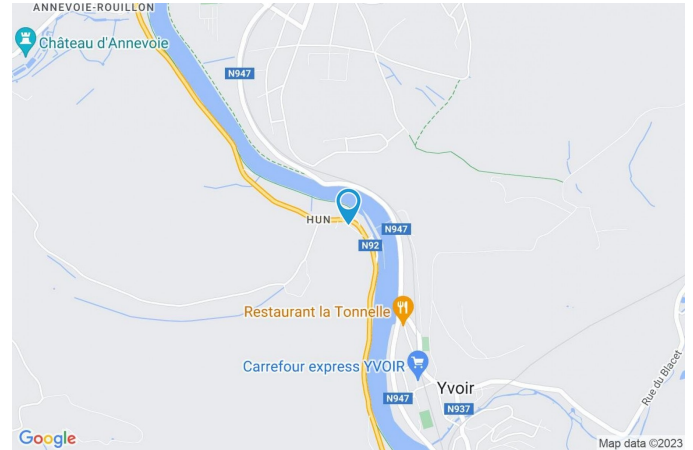
CP 5537

Ville AnhÉE

Pays Belgique

Latitude 50.335899

Longitude 4.869656



PARCELLE - DIMENSIONS ET AMÉNAGEMENTS

↖ Orientation façade avant Nord-est
↘ Déclivité

▶ Largeur de la façade 10.00 m

▶ Surface bâtie au sol 113.00 m²

▶ Profondeur de la parcelle 28 m

▶ Surface de la parcelle 638.00 m²

▶ Largeur de la parcelle 27.00 m

Informations provenant du site du cadastre



Description globale du bien

Etat général	À rafraîchir
Surface habitable	168 m ²
Surface totale	223 m ²
Nombre de façades	3
Nombre d'étages	3
Nombre de pièces	19
Nombre de chambre(s)	4
Nombre de salle de bains	1
	Maison
Environnement	Calme
Nombre de terrasses	2



Descriptif extérieur

Jardin (terrain arrière)		Terrasse multiple (terrain arrière)	
Fermé palissades		Orientation sud-ouest	
Sud-ouest		Terrasse 1	40.9 m ²
Plat		Sol klinkers	
Carport (terrain gauche)	Nombre de voitures 1	Oui éclairage	
Terrasse multiple (terrain arrière)		Orientation sud-ouest	
Terrasse 1 sol klinkers		Terrasse 2	
Oui éclairage orientation sud-ouest métré surface 40,9 m ²		Éclairage prise(s) électrique(s) 2	
Terrasse 2 éclairage prise(s) électrique(s) 2		Orientation sud-ouest	

Aménagement intérieur

Rez-de-chaussée	96 m ²
Hall d'entrée, salon, salle à manger, cuisine, wc, buanderie, chaufferie, atelier, remise, escalier	
1er étage	59 m ²
Hall de nuit, chambre 1, chambre 2, chambre 3, salle de bains, hall	
2ème étage	44 m ²
Chambre 4, grenier, escalier	
Sous-sol	24 m ²
Cave	

Rez-de-chaussée

Hall d'entrée

 superficie : 4.58 m²

Longueur : 3.75 m

Largeur : 1.76 m

Accès	Parking place(s) 1	Éclairage	Point lumineux au plafond
Porte	Matière bois	Chauffage	Radiateur(s)
Fenêtre	Châssis bois double vitrage type sans ouverture	Escalier	
Sol	Carrelage	Matériaux bois	
Hauteur sous-plafond	2,5 m	Type avec palier droit	

Rez-de-chaussée

Salon



 superficie : 17.27 m²

Longueur : 4.49 m

Largeur : 3.83 m

Accès	Terrasse	Hauteur sous-plafond	2,5 m
Porte		Éclairage	Point lumineux au plafond
Type double		Chauffage	
Matière bois vitrée		Radiateur(s)	
Vitrage double		Cassette à bois	
Fenêtre	Châssis bois double vitrage type oscillo-battants	Prise(s) électrique(s)	4
Sol	Carrelage	Prise télédistribution	Oui

Rez-de-chaussée

Salle à manger

 superficie : 17.22 m²

Longueur : 4.52 m

Largeur : 3.81 m

Hauteur sous-plafond	2,5 m
Prise(s) électrique(s)	4
Prise téléphone	Oui
Ouvert sur	Cuisine

Fenêtre
Sol
Éclairage
Chauffage

Châssis bois double vitrage type oscillo-battants
Carrelage
Point lumineux au plafond
Radiateur(s)

Rez-de-chaussée

Cuisine



 superficie : 12.79 m²

Longueur : 4.12 m

Largeur : 3.45 m

Hauteur sous-plafond	2,5 m	Lave-vaisselle	
Prise(s) électrique(s)	7	Type classique	
Type	Équipée	De la marque Proline	
Accès	Terrasse	Four	
Ouvert sur	Salle à manger	Type électrique	
Évier	Matière résine	De la marque Rosiere	
Plaque de cuisson		Porte	
Type électrique		Matière bois vitrée	
De la marque Rosiere		Vitrage double	
Hotte		Fenêtre	Châssis bois double vitrage type sans ouverture
Type hotte sous-encastree		Sol	Carrelage
Évacuation extérieure		Éclairage	Point lumineux au plafond
Frigo	De la marque Proline	Chauffage	Radiateur(s)

Rez-de-chaussée

Wc



 superficie : 1.35 m²

Longueur : 1.65 m

Largeur : 0.82 m

WC
Lavabo
Fenêtre

Classique
Simple
Châssis bois double vitrage type
basculante

Sol
Hauteur sous-plafond
Éclairage

Carrelage
2 m
Point lumineux mural

Rez-de-chaussée

Buanderie

 superficie : 13.70 m²

Longueur : 4.38 m

Largeur : 3.13 m

Évier		Éclairage	Point lumineux mural
Double		Prise(s) électrique(s)	6
Matière inox		Oui	1
Sol	Béton		1
Hauteur sous-plafond	2,2 m		

Rez-de-chaussée

Chaufferie

 superficie : 5.45 m²

Longueur : 3.71 m

Largeur : 1.47 m

Fenêtre	Châssis bois double vitrage type battants	Éclairage	Point lumineux mural
Sol	Béton	Oui	1
Hauteur sous-plafond	2,2 m		1

Rez-de-chaussée

Atelier



 superficie : 14.34 m²

Longueur : 4.57 m

Largeur : 3.14 m

Accès	Terrasse	Sol	Pierre naturelle
Porte		Hauteur sous-plafond	2,3 m
Type double		Éclairage	Point lumineux au plafond
Matière bois		Prise(s) électrique(s)	1

Rez-de-chaussée

Remise

 superficie : 7.31 m²

Longueur : 3.74 m

Largeur : 3.05 m

Sol	Béton
Hauteur sous-plafond	2,2 m
Éclairage	Point lumineux au plafond
Prise(s) électrique(s)	1

1er étage

Hall de nuit

 superficie : 7.95 m²

Longueur : 4.48 m

Largeur : 1.77 m

Escalier

Matériaux bois

Type avec palier droit

Fenêtre

Châssis bois double vitrage type
oscillo-battants

Sol

Hauteur sous-plafond

Éclairage

Prise(s) électrique(s)

Parquet

2,4 m

Point lumineux au plafond

1

1er étage

Chambre 1

 superficie : 17.24 m²

Longueur : 4.48 m

Largeur : 3.85 m

Avec évier

Oui

Éclairage

Point lumineux au plafond

Fenêtre

Châssis bois double vitrage type
oscillo-battants

Chauffage

Radiateur(s)

Sol

Parquet

Prise(s) électrique(s)

3

Hauteur sous-plafond

2,4 m

1er étage

Chambre 2

 superficie : 12.82 m²

Longueur : 3.82 m

Largeur : 3.80 m

Fenêtre

Châssis bois double vitrage type
oscillo-battants

Chauffage

Radiateur(s)

Sol

Parquet

Placard

Portes battantes

Hauteur sous-plafond

2,4 m

Prise(s) électrique(s)

2

Éclairage

Point lumineux au plafond

Prise téléphone

Oui

1er étage

Chambre 3

 superficie : 13.57 m²

Longueur : 4.11 m

Largeur : 3.66 m

Fenêtre

Châssis bois double vitrage type
oscillo-battants

Chauffage

Radiateur(s)

Sol

Parquet

Placard

Portes battantes

Hauteur sous-plafond

2,4 m

Prise(s) électrique(s)

7

Éclairage

Point lumineux au plafond

Prise téléphone

Oui

1er étage

Salle de bains

 superficie : 6.23 m²

Longueur : 4.34 m

Largeur : 1.84 m

Hauteur sous-plafond	2,3 m	Éclairage	Point lumineux mural au plafond
Prise(s) électrique(s)	1	Chauffage	Radiateur(s)
Type	Douche	Sol	Carrelage
Douche	Cabine		
Lavabo	Simple		
Fenêtre			
Châssis type battants matière bois			
Vitrage simple			

2ème étage

Chambre 4

 superficie : 17.94 m²

Longueur : 4.76 m

Largeur : 3.77 m

Fenêtre	Châssis bois double vitrage type oscillo-battants	Éclairage	Point lumineux au plafond
Sol	Vinyle	Chauffage	Radiateur(s)
Hauteur sous-plafond	2,4 m	Prise(s) électrique(s)	2
Type de plafond	Plafond mansardé	Prise télédistribution	Oui

2ème étage

Grenier



 superficie : 18.18 m²

Longueur : 4.76 m

Largeur : 3.82 m

Type de grenier

Aménageable

Type de plafond

Plafond mansardé

Fenêtre

Châssis bois double vitrage type
fenêtre de toit

Éclairage

Point lumineux au plafond

Sol

Vinyle

Prise(s) électrique(s)

1

Hauteur sous-plafond

2,4 m

2ème étage

Escalier



 superficie : 7.74 m²

Longueur : 4.35 m

Largeur : 1.78 m

Sous-sol

Cave

 superficie : 24.30 m²

Longueur : 5.40 m

Largeur : 4.50 m

Voutée	Oui	Prise(s) électrique(s)	2
Sol	Béton	Escalier	Matériaux béton pierre naturelle
Hauteur sous-plafond	1,5 m	Oui	1
Éclairage	Point lumineux au plafond		

Autres

REZ-DE-CHAUSSÉE - ESCALIER

 superficie : 1.58 m²

Longueur : 2.45 m

Largeur : 0.64 m

1ER ÉTAGE - HALL

 superficie : 1.68 m²

Longueur : 2.15 m

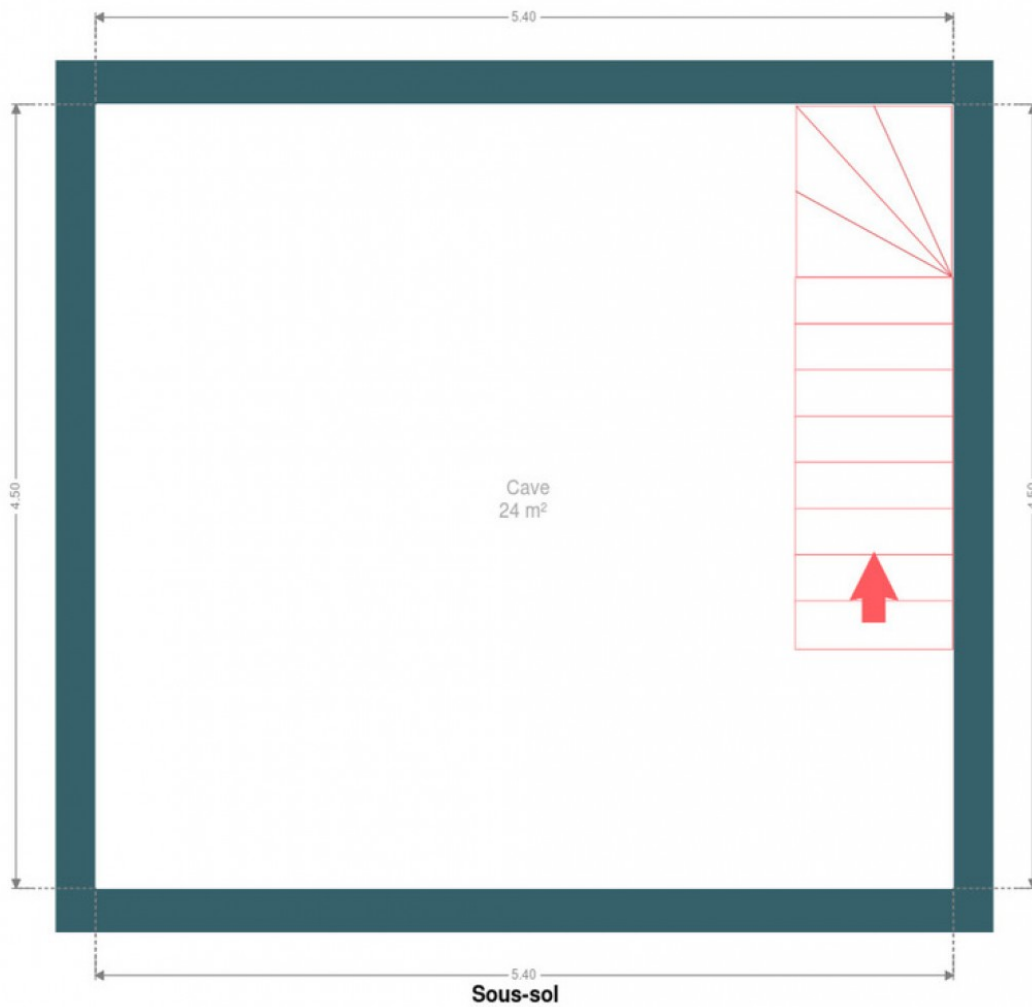
Largeur : 0.78 m

Hauteur sous-plafond	2,4 m
Éclairage	Point lumineux mural
Placard	Portes battantes
Sol	Parquet

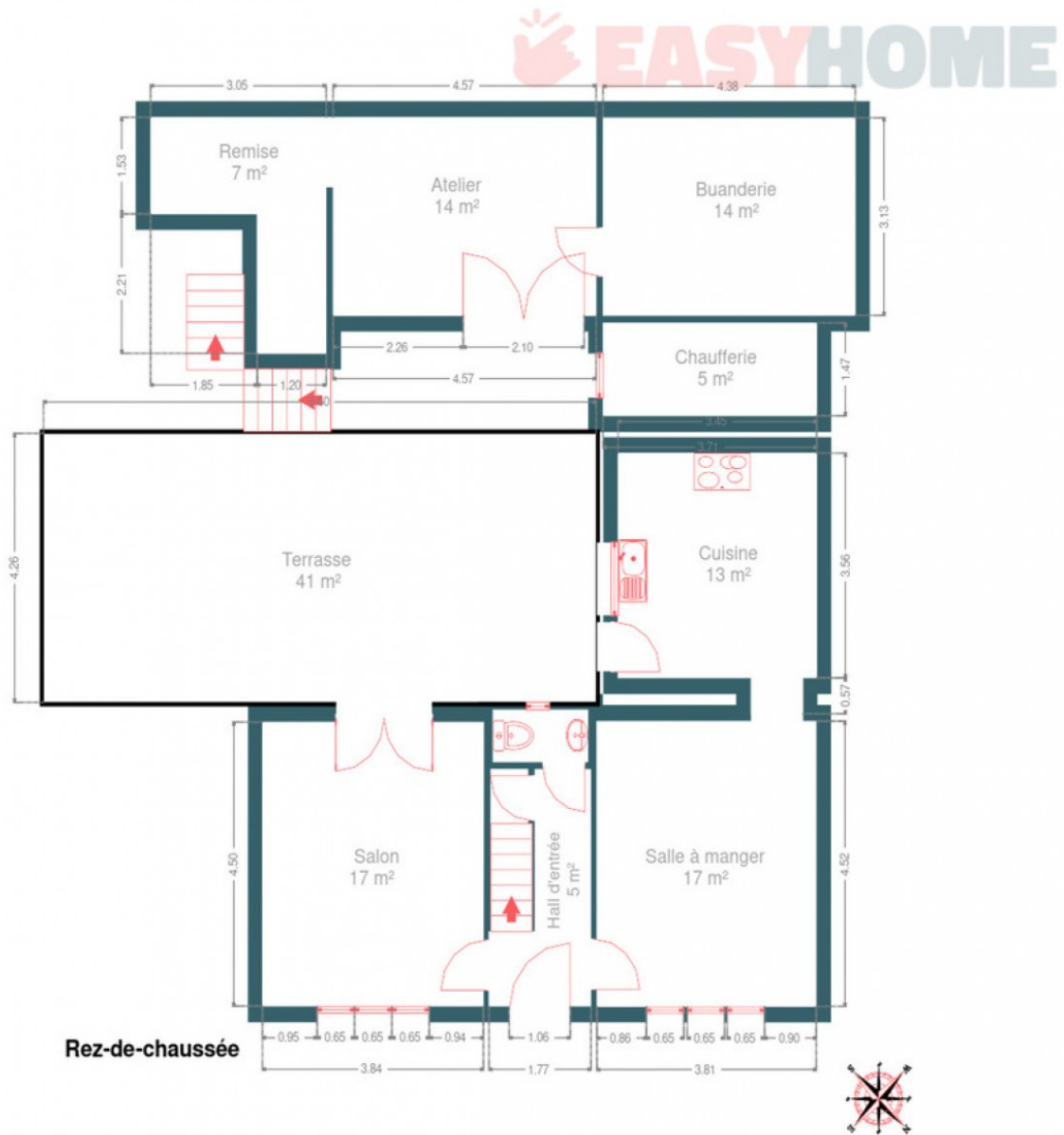
RÉCAPITULATIF DES MÉTRÉS

Rez-de-chaussée	Longueur	Largeur	Superficie
Hall d'entrée	3.75 m	1.76 m	4.58 m ²
Salon	4.49 m	3.83 m	17.27 m ²
Salle à manger	4.52 m	3.81 m	17.22 m ²
Cuisine	4.12 m	3.45 m	12.79 m ²
Wc	1.65 m	0.82 m	1.35 m ²
Buanderie	4.38 m	3.13 m	13.70 m ²
Chaufferie	3.71 m	1.47 m	5.45 m ²
Atelier	4.57 m	3.14 m	14.34 m ²
Remise	3.74 m	3.05 m	7.31 m ²
Escalier	2.45 m	0.64 m	1.58 m ²
1er étage	Longueur	Largeur	Superficie
Hall de nuit	4.48 m	1.77 m	7.95 m ²
Chambre 1	4.48 m	3.85 m	17.24 m ²
Chambre 2	3.82 m	3.80 m	12.82 m ²
Chambre 3	4.11 m	3.66 m	13.57 m ²
Salle de bains	4.34 m	1.84 m	6.23 m ²
Hall	2.15 m	0.78 m	1.68 m ²
2ème étage	Longueur	Largeur	Superficie
Chambre 4	4.76 m	3.77 m	17.94 m ²
Grenier	4.76 m	3.82 m	18.18 m ²
Escalier	4.35 m	1.78 m	7.74 m ²
Sous-sol	Longueur	Largeur	Superficie
Cave	5.40 m	4.50 m	24.30 m ²
Total			223.24 m²

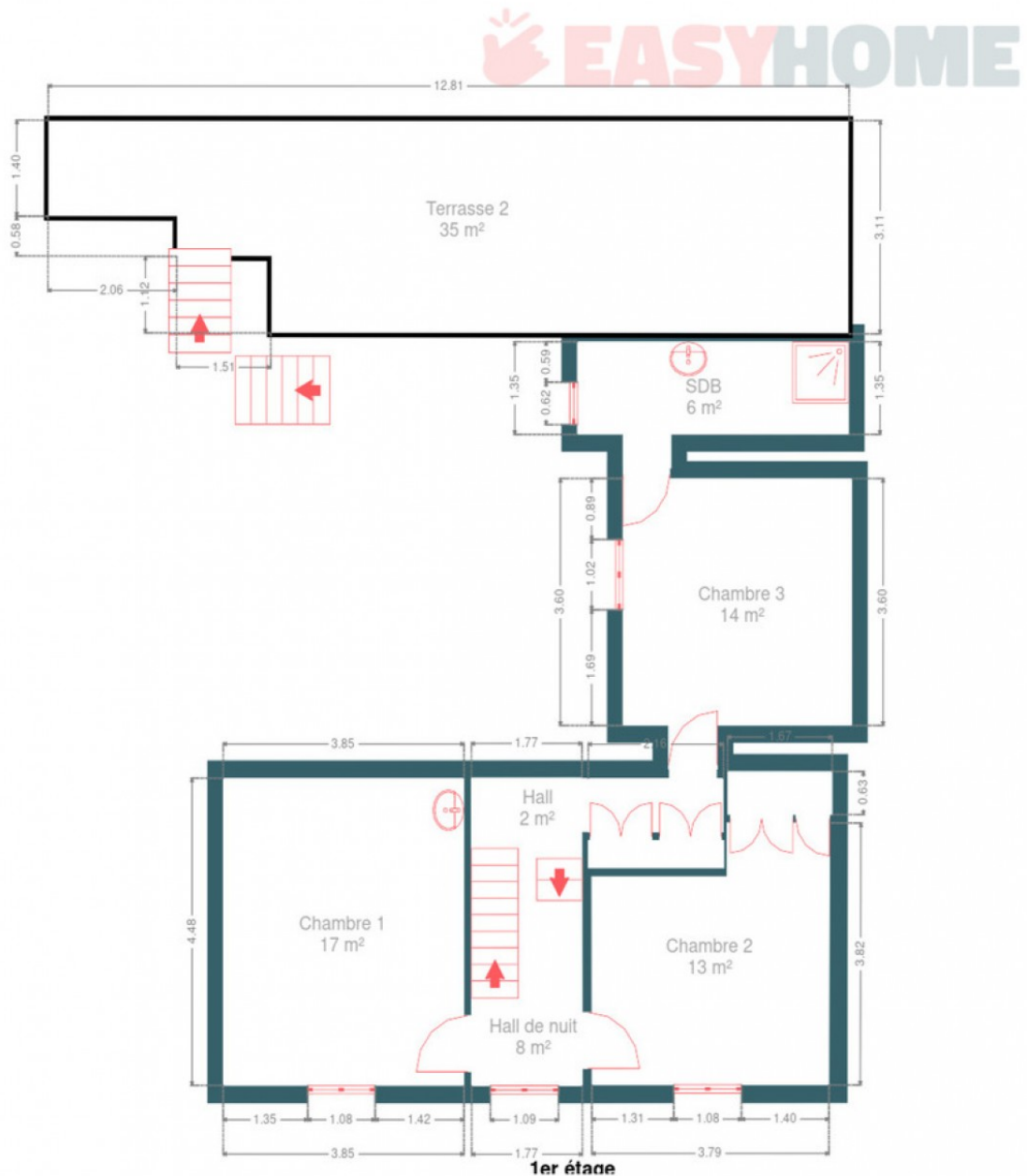
Plan - Sous-sol



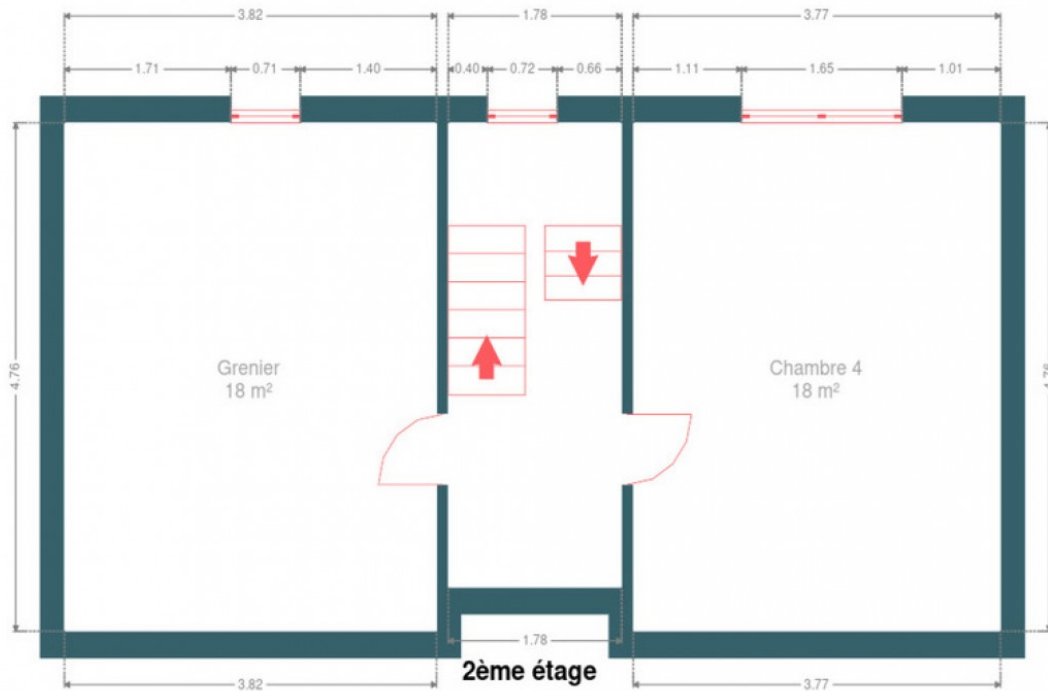
Plan - Rez-de-chaussée



Plan - 1er étage



Plan - 2ème étage



Extérieur



Extérieur



Technique

Zingueries	Zinc
Couverture	
Plateforme roofing / tuiles	
Matériaux façade	
Pierre/ brique	
Etat	Bon
Châssis	
Matière bois/Double vitrage	
Chauffe-eau	
Nombre 1/150 L	
Compteur électrique	Bi-horaire
Chauffage	
Central	
Mazout	
Cassette à bois	
Nombre 1	
Année du bruleur	
Citerne mazout	
Apparente/ 1500 L	
Citerne eau	
Apparente / 2800 L	
Avec groupe hydrophore	



Description détaillée de l'environnement

MOBILITÉ

Arrêt de bus	80 m
Accès ferroviaire	3800 m
Accès autoroutier	15000 m

ÉCOLES

Collège de Godinne-Burnot	1007 m
Ecole Saint Vincent Yvoir	1166 m



POINTS D'INTÉRÊTS

Restaurant	93 m
Le jardin d'en bas	
Santé	598 m
Soins et Sons en Conscience	
Santé	635 m
Chateau Bel-Air Sprl	
Épicerie ou supermarché	969 m
Carrefour express YVOIR	
Salon de beauté	1061 m
Nature & Beauté	
Point d'intérêt	1131 m
EnerConsult SA	
Point d'intérêt	1277 m
CPAS d' Yvoir	
Comptable	1359 m
Manix	

Plan situation



🏠 EasyHome
📍 Borchamps 24, 6900
Marche-en-Famenne
✉ info@easyhome-immo.be
☎ +32 84 77 00 43
🌐 <https://www.easyhome-immo.be/>
📄 N° IPI : 509.677

👤 Cameron Falanga
✉ cameron@easyhome-immo.be
☎ +32 471 93 13 59
Cameron
Falanga