



249 000 €

Réf. Thierard58
Rue thier ardent 58 - 4480 Engis



143 m²



2



1

CASULA SPRL

+32 84 77 00 43 - mail : info@easyhome-immo.be
Borchamps 24 --- 6900 Marche-en-Famenne
TVA : BE 0669 936 537 - IPI 509.677

Coordonnées du bien

Rue Rue thier ardent

N° 58

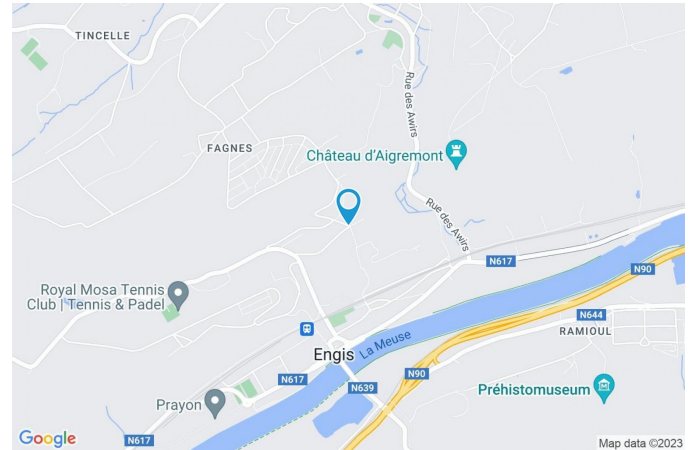
CP 4480

Ville Engis

Pays Belgique

Latitude 50.587921

Longitude 5.405900

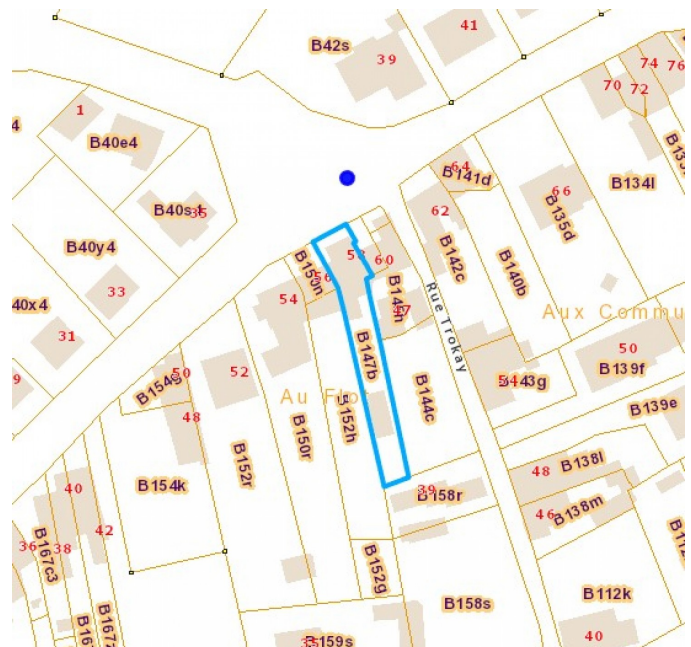


PARCELLE - DIMENSIONS ET AMÉNAGEMENTS

⚡ Déclivité

- Largeur de la façade 6.00 m
- Surface bâtie au sol 161.00 m²
- Profondeur de la parcelle 60 m
- Surface de la parcelle 375.00 m²
- Largeur de la parcelle 9.00 m

Informations provenant du site du cadastre



Description globale du bien

Surface habitable	110 m ²
Surface totale	143 m ²
Nombre de façades	2
Nombre d'étages	1
Nombre de pièces	10
Nombre de chambre(s)	2



Descriptif extérieur

Jardin (terrain arrière)	Terrasse (terrain arrière)
Aménagé pelouse	Toiles solaire Oui
Barbecue	Sol pierre
Fermé haies portail manuel	Cour (terrain avant)
En pente	Sol pierre bleue
Parking (terrain avant)	Place(s) 2

Aménagement intérieur

Rez-de-chaussée	105 m ²
Hall d'entrée, salon, salle à manger, cuisine, salle de bains, garage, buanderie, escalier, escalier	
1er étage	38 m ²
Chambre 1, chambre 2, bureau	

Rez-de-chaussée

Hall d'entrée

 superficie : 4.47 m²

Longueur : 2.88 m

Largeur : 2.18 m

Porte

Matière bois

Sol

Carrelage

Hauteur sous-plafond

2,3 m

Éclairage

Point lumineux au plafond

Rez-de-chaussée

Salon



 superficie : 17.39 m²

Longueur : 4.22 m

Largeur : 4.11 m

Ouvert sur

Fenêtre

Sol

Hauteur sous-plafond

Éclairage

Salle à manger

Châssis bois double vitrage type
oscillo-battants

Carrelage

2,7 m

Point lumineux au plafond

Chauffage

Prise(s) électrique(s)

Prise télédistribution

Prise réseau

Poêle à gaz

4

Oui

Oui

Rez-de-chaussée

Salle à manger



 superficie : 24.40 m²

Longueur : 7.82 m

Largeur : 3.51 m

Hauteur sous-plafond 2,3 m

Prise(s) électrique(s) 7

Ouvert sur

Salon

Cuisine

Accès Terrasse

Porte

Matière bois vitrée

Vitrage double

Fenêtre

Sol

Éclairage

Chauffage

Châssis bois double vitrage type sans ouverture

Quick-Step

Point lumineux au plafond

Radiateur(s)

Rez-de-chaussée

Cuisine



 superficie : 8.44 m²

Longueur : 4.43 m

Largeur : 2.18 m

Hauteur sous-plafond 2,3 m

Accès

Terrasse

Jardin

Ouvert sur Salle à manger

Évier

Simple

Avec égouttoir

Matière inox

Plaque de cuisson Type induction

Hotte Type hotte télescopique

Frigo

Type externe avec congélateur

De la marque Samsung

Lave-vaisselle

De la marque Beko

Four

Type à air pulsé

De la marque Whirlpool

Porte

Matière bois vitrée

Vitrage double

Sol

Carrelage

Éclairage

Point lumineux au plafond

Rez-de-chaussée

Salle de bains



 superficie : 6.29 m²

Longueur : 4.07 m

Largeur : 1.58 m

Hauteur sous-plafond	2,2 m	Murs	Totalement carrelés
Prise(s) électrique(s)	2	Fenêtre	Châssis bois double vitrage type oscillo-battants
Type	Douche dans le bain	Éclairage	
Baignoire	Ovale	Spots encastrés	
WC	Suspendu	Point lumineux mural au plafond	
Lavabo	Simple	Chauffage	Radiateur(s)
Décharge machine à laver	Oui	Sol	Carrelage

Rez-de-chaussée

Garage



 superficie : 32.75 m²

Longueur : 9.17 m

Largeur : 3.57 m

Nombre de voitures 1

Porte

Type ouverture manuelle

Matière métallique

Fenêtre

Châssis type oscillo-battants matière bois

Vitrage simple

Sol

Éclairage

Fosse mécanique

Prise(s) électrique(s)

Béton

Point lumineux au plafond

Oui

2

Rez-de-chaussée

Buanderie



 superficie : 7.80 m²

Longueur : 4.39 m

Largeur : 2.87 m

Fenêtre	Châssis bois double vitrage type oscillo-battants	Prise(s) électrique(s)	4
Sol	Carrelage	Oui	1
Hauteur sous-plafond	2,3 m		1
Éclairage	Point lumineux au plafond		

1er étage

Chambre 1



 superficie : 12.02 m²

Longueur : 3.57 m

Largeur : 3.36 m

Fenêtre

Châssis bois double vitrage type
fenêtre de toit

Chauffage

Radiateur(s)

Sol

Quick-Step

Placard

Portes battantes

Hauteur sous-plafond

2,2 m

Prise(s) électrique(s)

2

Type de plafond

Plafond mansardé

Prise téléphone

Oui

1er étage

Chambre 2


 superficie : 15.76 m²

Longueur : 4.68 m

Largeur : 3.92 m

Fenêtre	Châssis bois double vitrage type fenêtre de toit	Chauffage	Radiateur(s)
Sol	Quick-Step	Prise(s) électrique(s)	3
Hauteur sous-plafond	3,2 m	Prise téléphone	Oui
Type de plafond	Plafond mansardé		

1er étage

Bureau



 superficie : 9.88 m²

Longueur : 4.19 m

Largeur : 2.35 m

Fenêtre	Châssis bois double vitrage type oscillo-battants	Chauffage	Radiateur(s)
Sol	Quick-Step	Placard	Portes battantes
Type de plafond	Plafond mansardé	Prise(s) électrique(s)	2
Hauteur sous-plafond	3,2 m	Escalier	
Éclairage		Matériaux bois	
Point lumineux au plafond		Type droit	
Spots encastrés			

Autres

REZ-DE-CHAUSSÉE - ESCALIER

 superficie : 1.47 m²

Longueur : 1.31 m

Largeur : 1.24 m

REZ-DE-CHAUSSÉE - ESCALIER

 superficie : 2.46 m²

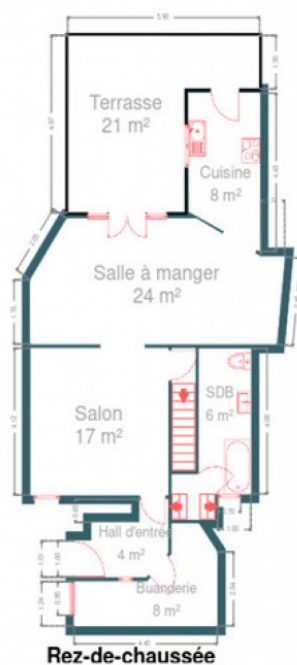
Longueur : 3.42 m

Largeur : 0.71 m

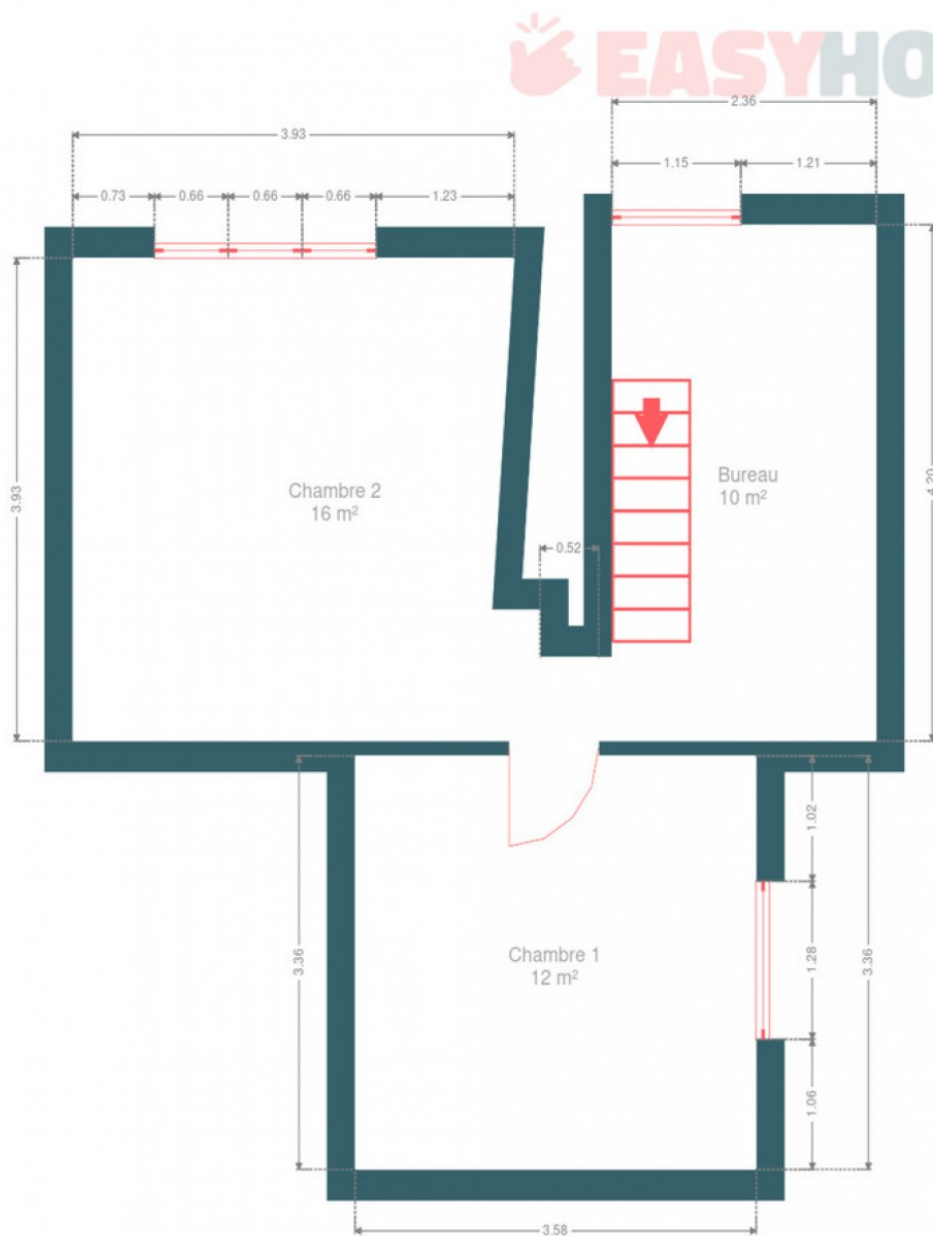
RÉCAPITULATIF DES MÉTRÉS

Rez-de-chaussée	Longueur	Largeur	Superficie
Hall d'entrée	2.88 m	2.18 m	4.47 m ²
Salon	4.22 m	4.11 m	17.39 m ²
Salle à manger	7.82 m	3.51 m	24.40 m ²
Cuisine	4.43 m	2.18 m	8.44 m ²
Salle de bains	4.07 m	1.58 m	6.29 m ²
Garage	9.17 m	3.57 m	32.75 m ²
Buanderie	4.39 m	2.87 m	7.80 m ²
Escalier	1.31 m	1.24 m	1.47 m ²
Escalier	3.42 m	0.71 m	2.46 m ²
1er étage	Longueur	Largeur	Superficie
Chambre 1	3.57 m	3.36 m	12.02 m ²
Chambre 2	4.68 m	3.92 m	15.76 m ²
Bureau	4.19 m	2.35 m	9.88 m ²
Total			143.13 m ²

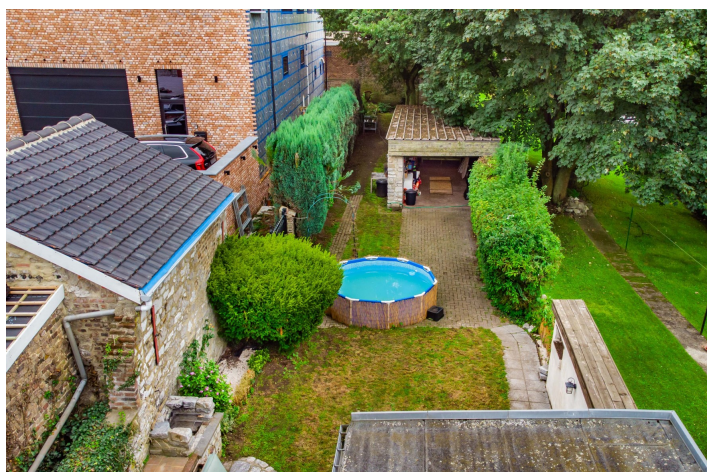
Plan - Rez-de-chaussée



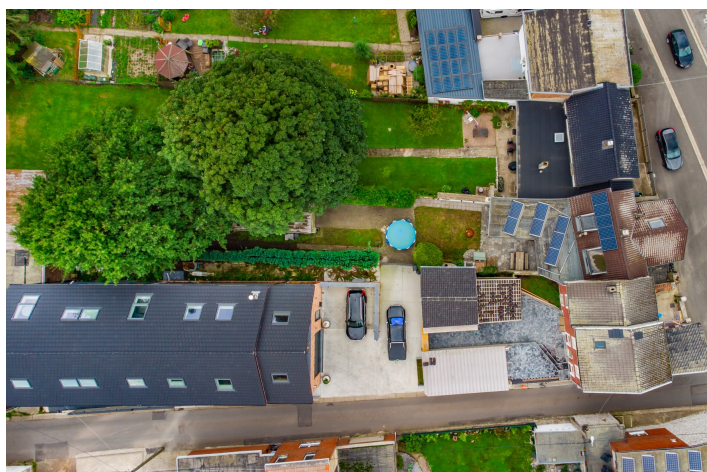
Plan - 1er étage



Extérieur



Extérieur



Technique

Zingueries Matériaux zinc pvc

Couverture

Tuiles

Roofing

Matériaux façade Pierre du pays

Panneaux solaires

Type de panneaux photovoltaïque

Nombre de panneaux 12

Compteur électrique Bi-horaire

Chauffage

Type central

Nature gaz

Mode radiateur(s) poêle

Chaudière type à condensation

Marque Junkers



Description détaillée de l'environnement

ÉCOLES

Ecole communale fondamentale des Fagnes	606 m
Ecole Communale De Ramet	984 m
Ecole Sart Avette 4	1245 m



POINTS D'INTÉRÊTS

Entrepreneur général	602 m
Installation & maintenance de Climatisation, Pompe...	
Gare	635 m
Engis	
Maison funéraire	636 m
Funérarium FORET & TEJEAN	
Police	643 m
Poste de police	
Bureau de poste	706 m
Bureau de Poste bpost	
Local	737 m
Engis	
Pharmacie	760 m
Pharmacie Leroy P.sa	
Magasin	790 m
Tristar Sd sprl	

Plan situation



🏠 EasyHome
📍 Borchamps 24, 6900
Marche-en-Famenne
✉ info@easyhome-immo.be
☎ +32 84 77 00 43
🌐 <https://www.easyhome-immo.be/>
📄 N° IPI : 509.677

👤 Tiffany Saubain
✉ tiffany@easyhome-immo.be
☎ +32 499 89 37 81
Tiffany
Saubain