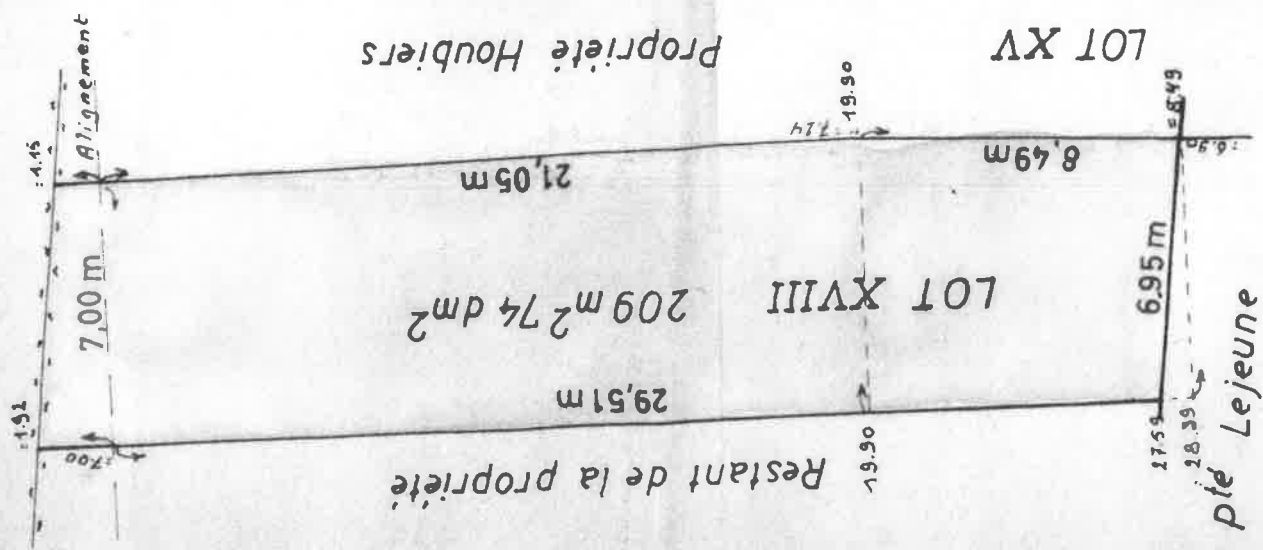
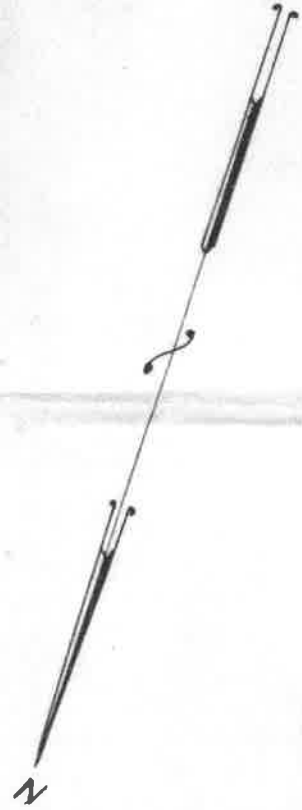
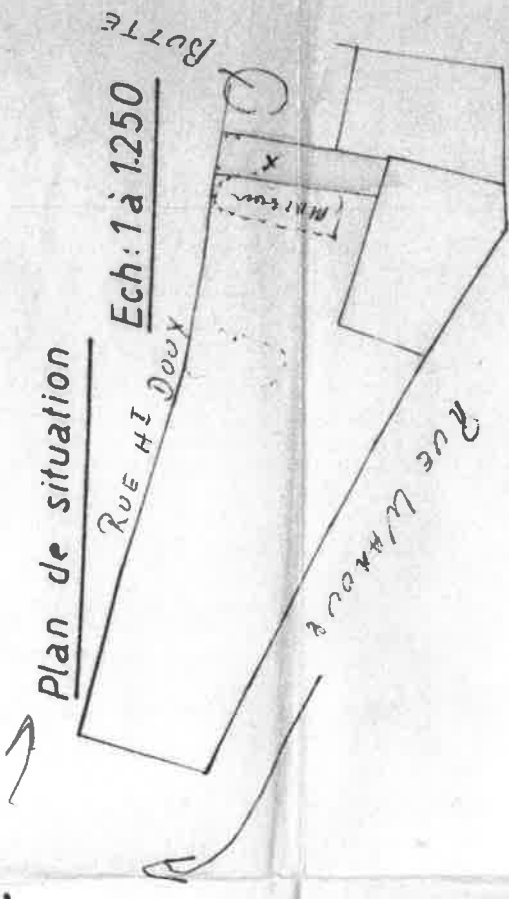


Rue Haut Douy



PLAN d'une parcelle de terrain à bâtir, située à ANS,
 d'une superficie de: LOT XVIII
DEUX CENT ET NEUF m² SEPTANTE QUATRE dm²
cadastrée S^{on} A n° 1099^f partie.

ECH: 1 à 200



Levé et dressé à Ans le 24 octobre 1959
 par le Géomètre-juré soussigné,

Marcel HALIN
 GÉOMÈTRE JURÉ