

PROVINCE DE LIEGE
ARRONDISSEMENT DE LIÈGE
COMMUNE D'ANS

Dossier administratif
46535
19-4-1960

RENDEUR: REINARTS ÉBERHARD
Rue Chevaufosse 50 Liège
EMPLACEMENT: Rue Haut Douy

TRAVAUX: Nouvelle construction

ÉCHELLE: 2 cms par mètre

L'ARCHITECTE:

[Signature]

CEELEN PIERRE

139 Steenweg. Hetshteren
Matricule 9 Province du Limbourg

LE RENDEUR
Romain
L'ENTREPRENEUR

LÉGENDE:



MINISTÈRE DES TRAVAUX PUBLICS
ET DE LA CONSTRUCTION
Administration de l'Urbanisme
pour la Province de Liège

Plan joint à mon arrêté
d'Autorisation N° 46535
en date du 6 avril 1960



Vo et approuvé par le Collège
Echevins en date du 11 MAI 1960

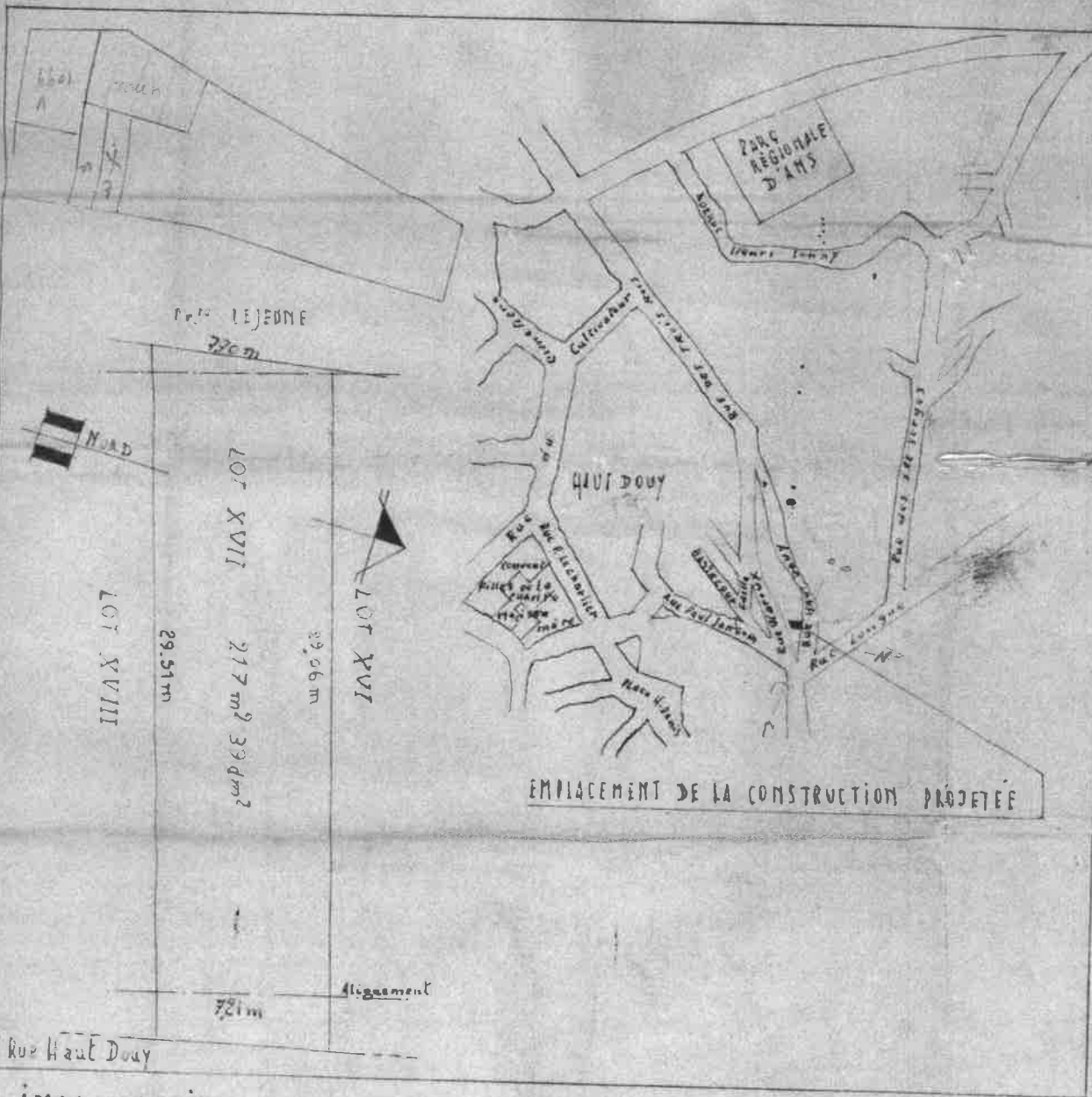
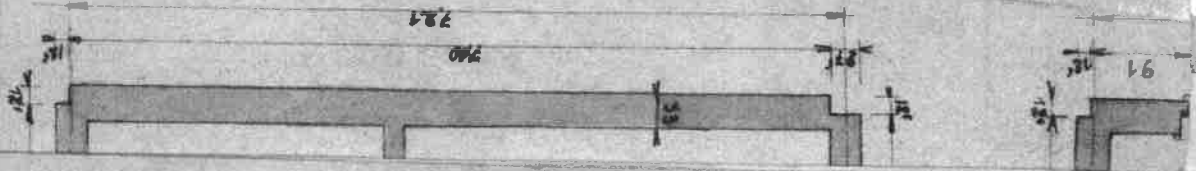
Par le Collège,
Le Bourgmestre
[Signature]



SOUS-SOL

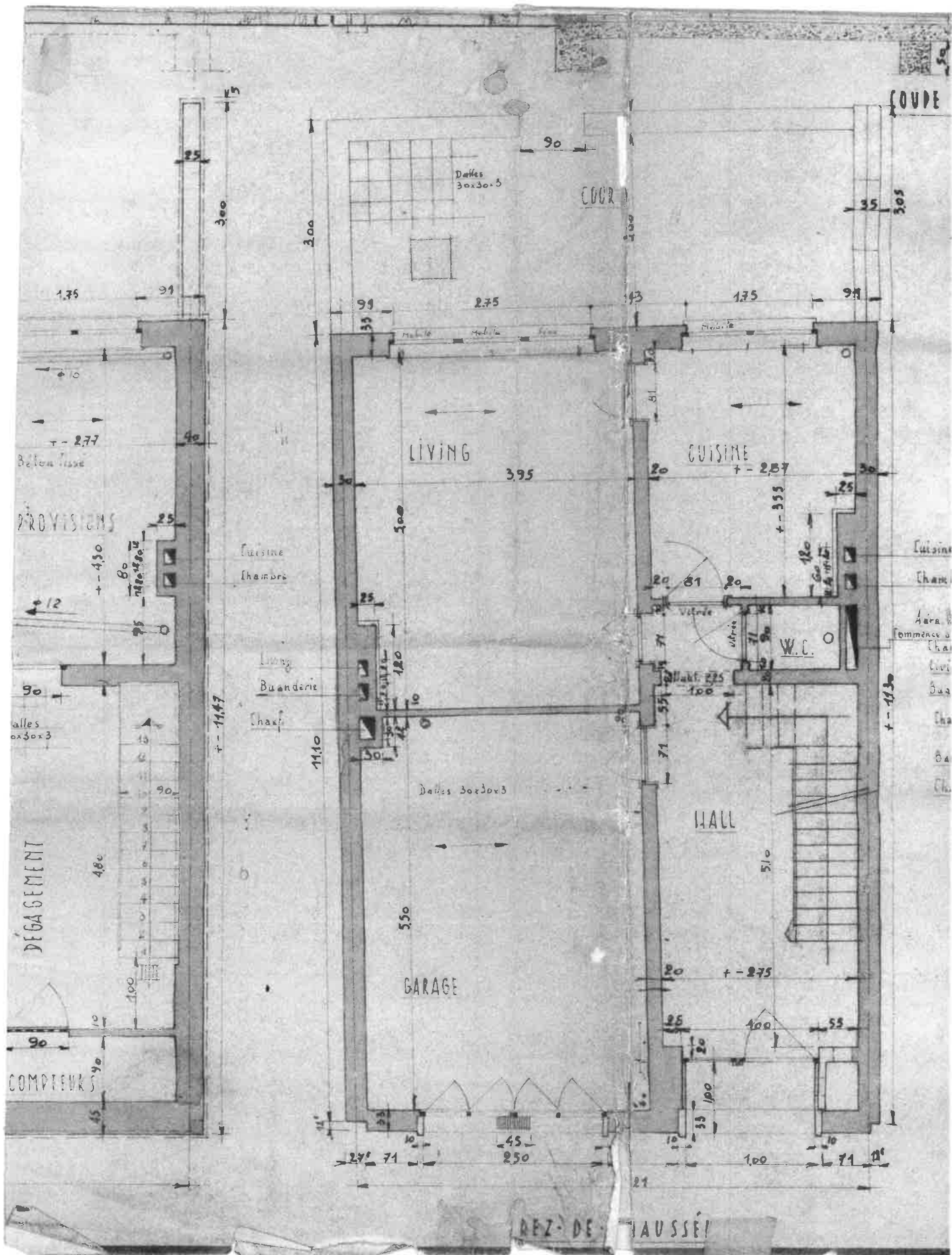
ÉTAGE

COMBLES



IMPLANTATION

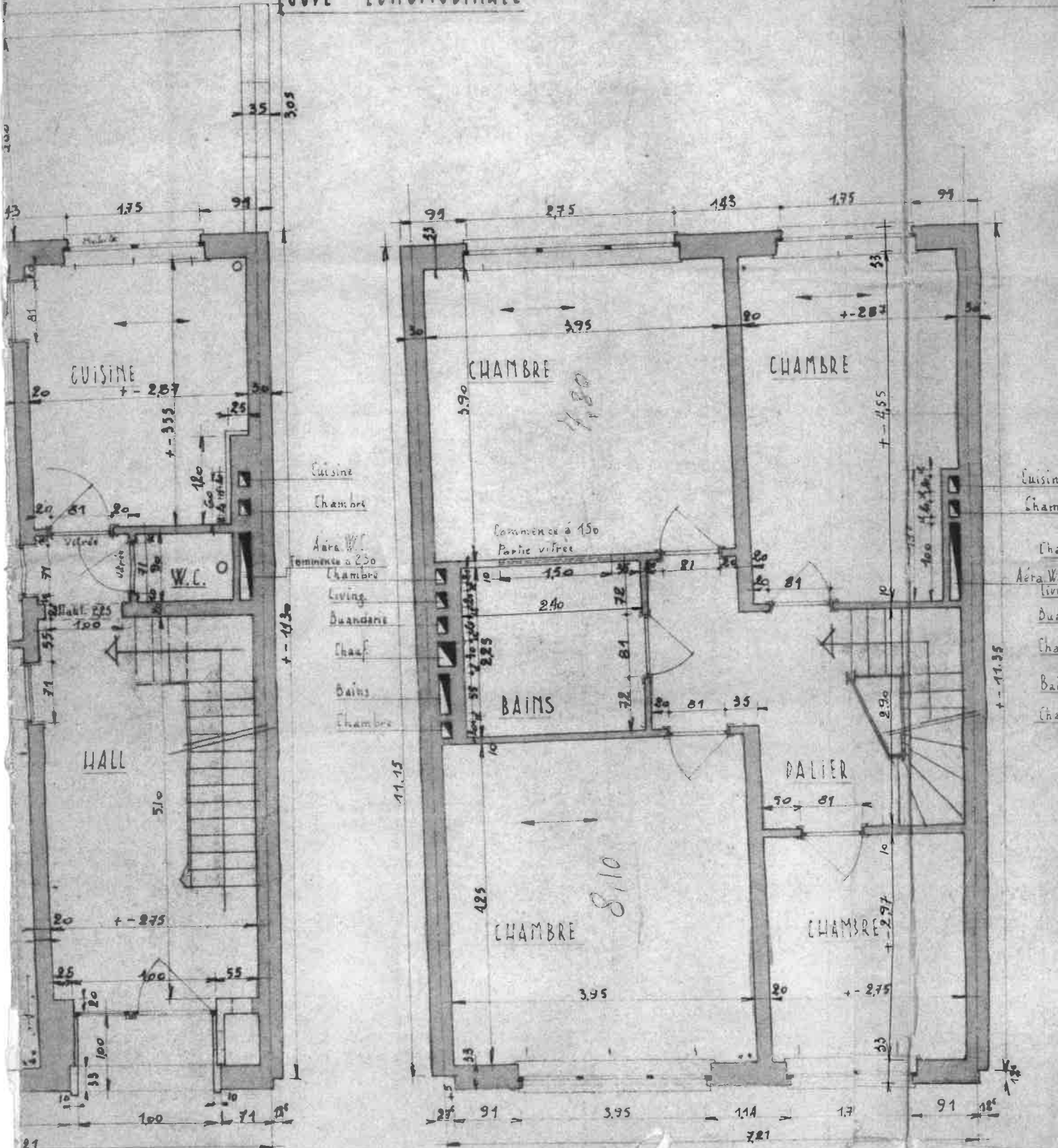
SITUATION



Baton armé

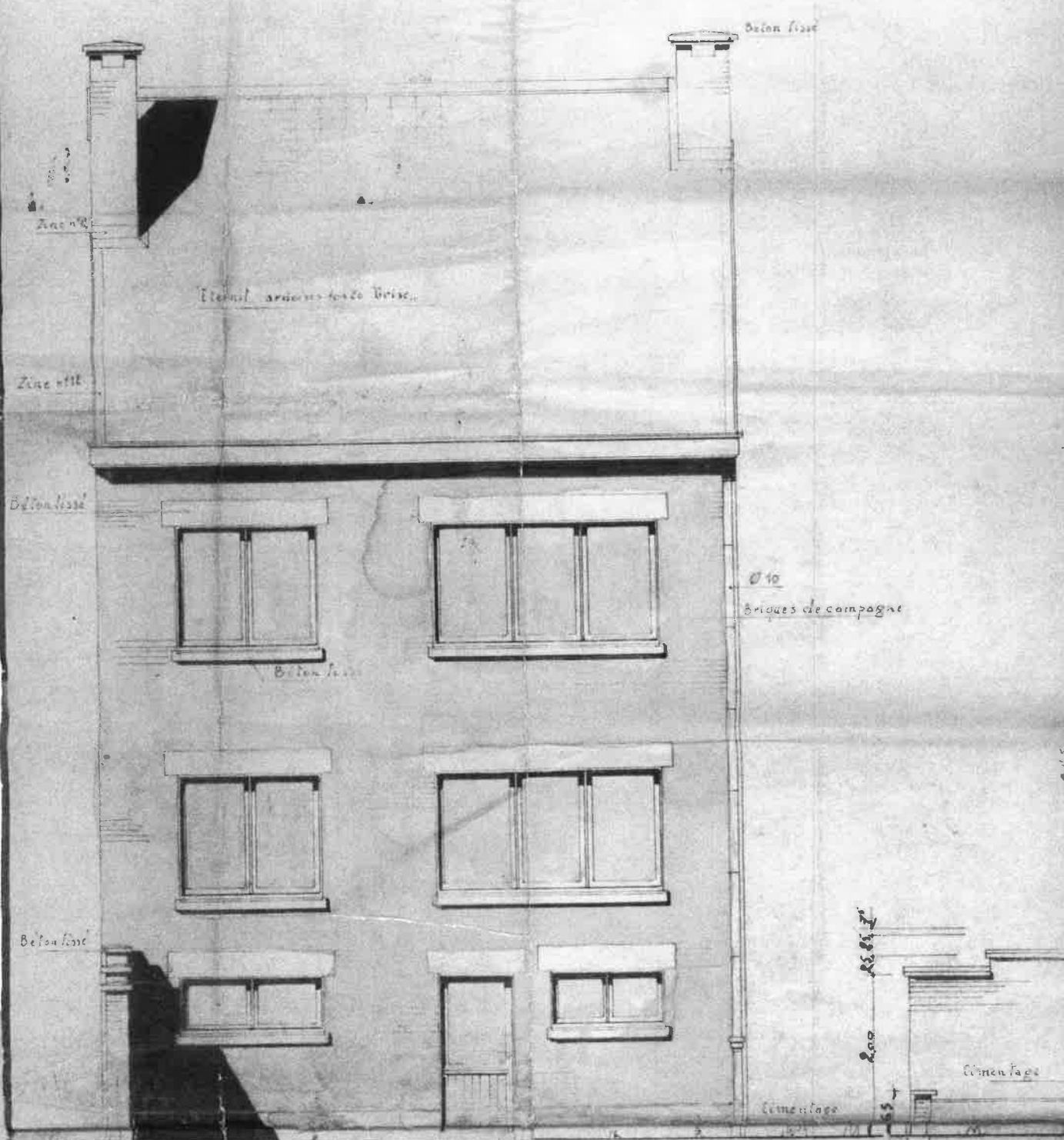
COUPE LONGITUDINALE

FAÇADE

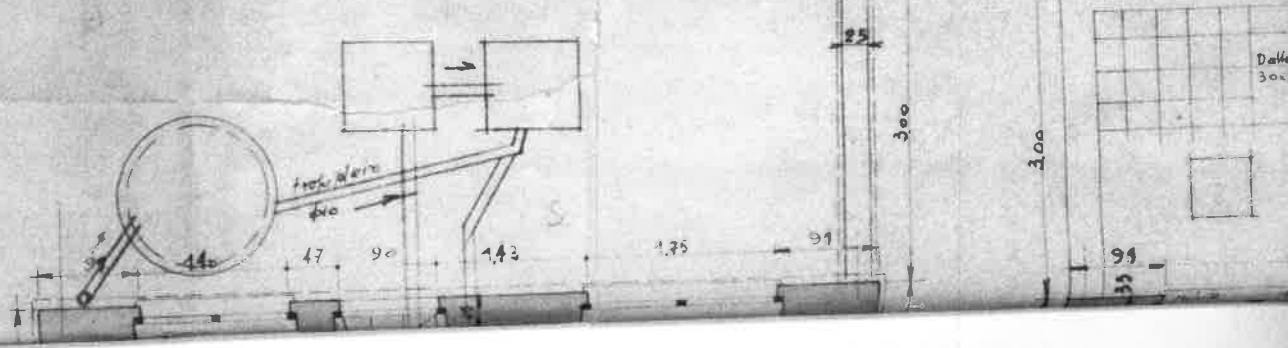


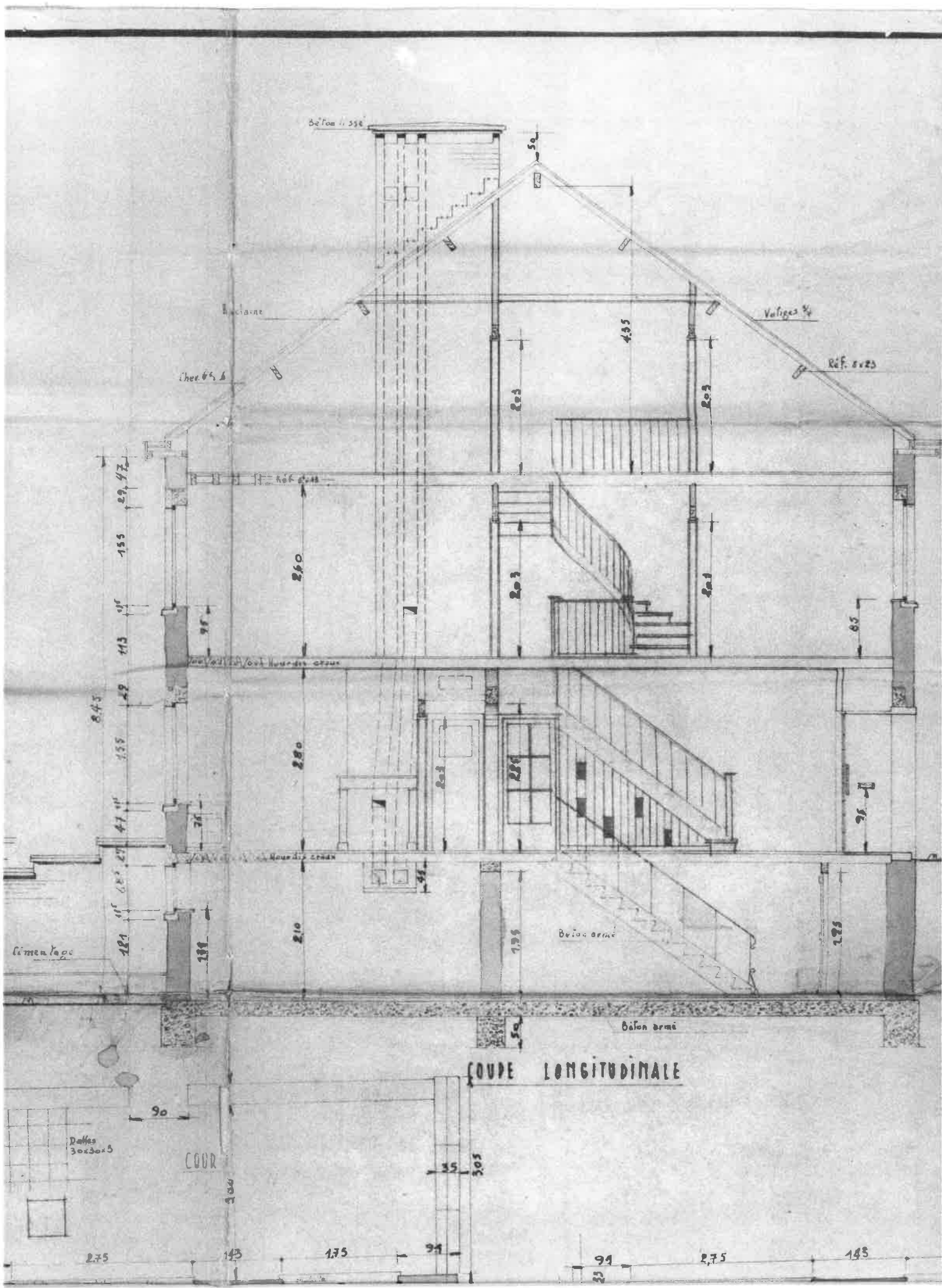
IAUSSE

PREMIER ETAGE



FAÇADE POSTÉRIEURE





COUPE LONGITUDINALE

Aspirateur
fumée

Béton lisse

l'architecte ordonne les toitures "Grise"

Brigues de façade "S.V.K. Jaune"
forme P. Romain 220x165x40

Pierre de taille

Pierre de taille

Mauvais grés de l'Ourthe

eau
gas
Electricité

FACADE PRINCIPALE

75
141
151
810

60-40

696

696

696

696

696

696

696

696

696

696

696

696