

rez-de-chaussée - éch. 1/50

Chantier  
Rue Fontaine St Jean  
4480 Hermalle ss Huy

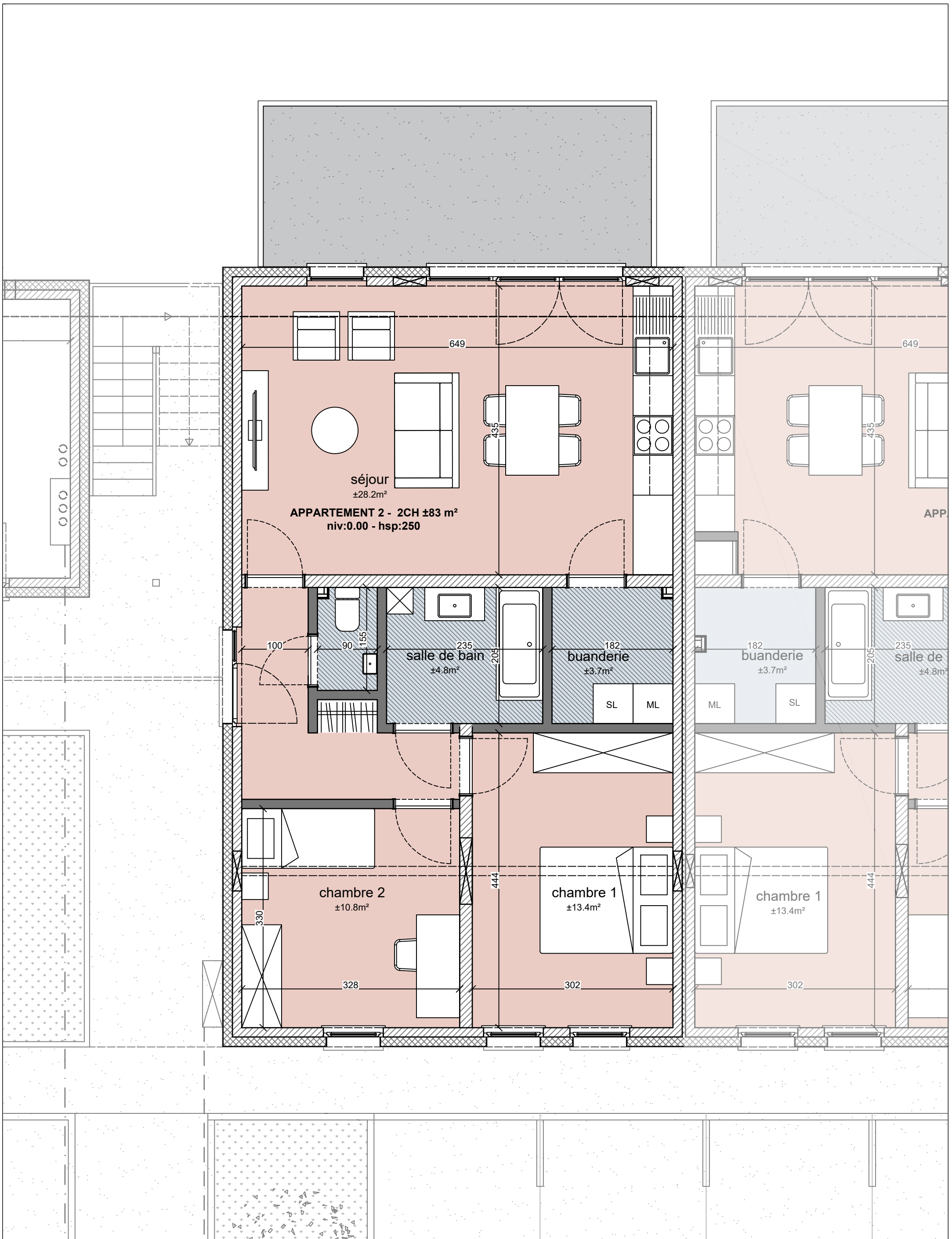
# APPARTEMENT 1

le 07 09 21

Maître de l'ouvrage  
Axe Construction s.a.  
Rue Feronstrée, 133/03  
B-4000 Liège  
Tél. : +32 (0) 4 273 76 28

Architecte  
MGA srl, Michel Gobbeso  
Rue Darchis, n°25  
4000 Liège  
0476 21 32 10  
info@mga.archi

m g a



rez-de-chaussée - éch. 1/50

Chantier  
Rue Fontaine St Jean  
4480 Hermalle ss Huy

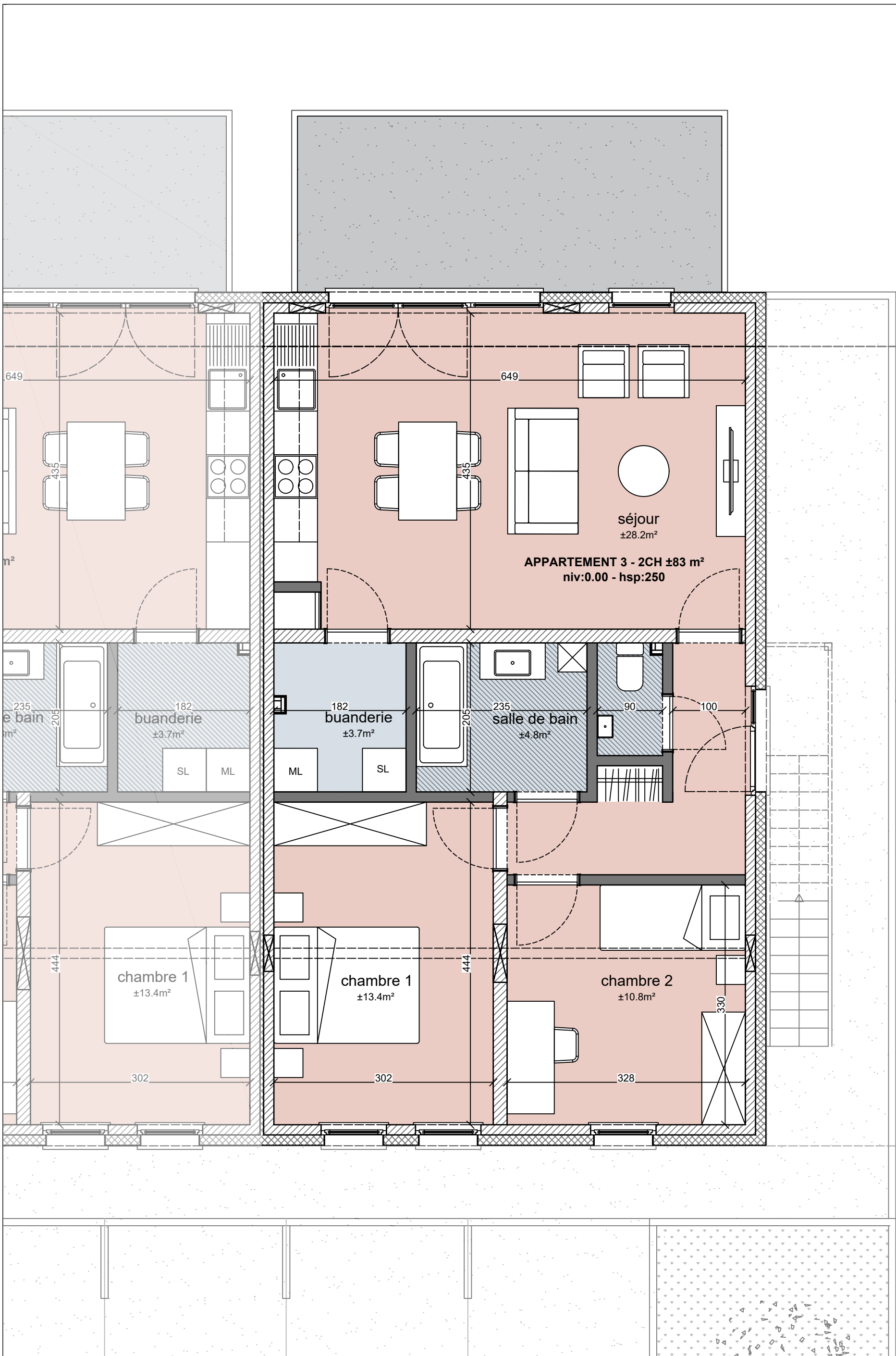
**APPARTEMENT 2**

le 20 09 21

Maître de l'ouvrage  
Axe Construction s.a.  
Rue Feronstrée, 133/03  
B-4000 Liège  
Tél. : +32 (0) 4 273 76 28

Architecte  
MGA srl, Michel Gobbeso  
Rue Darchis, n°25  
4000 Liège  
0476 21 32 10  
info@mga.archi

**m g a**  
(more great architecture)



rez-de-chaussée - éch. 1/50

Chantier  
Rue Fontaine St Jean  
4480 Hermalle ss Huy

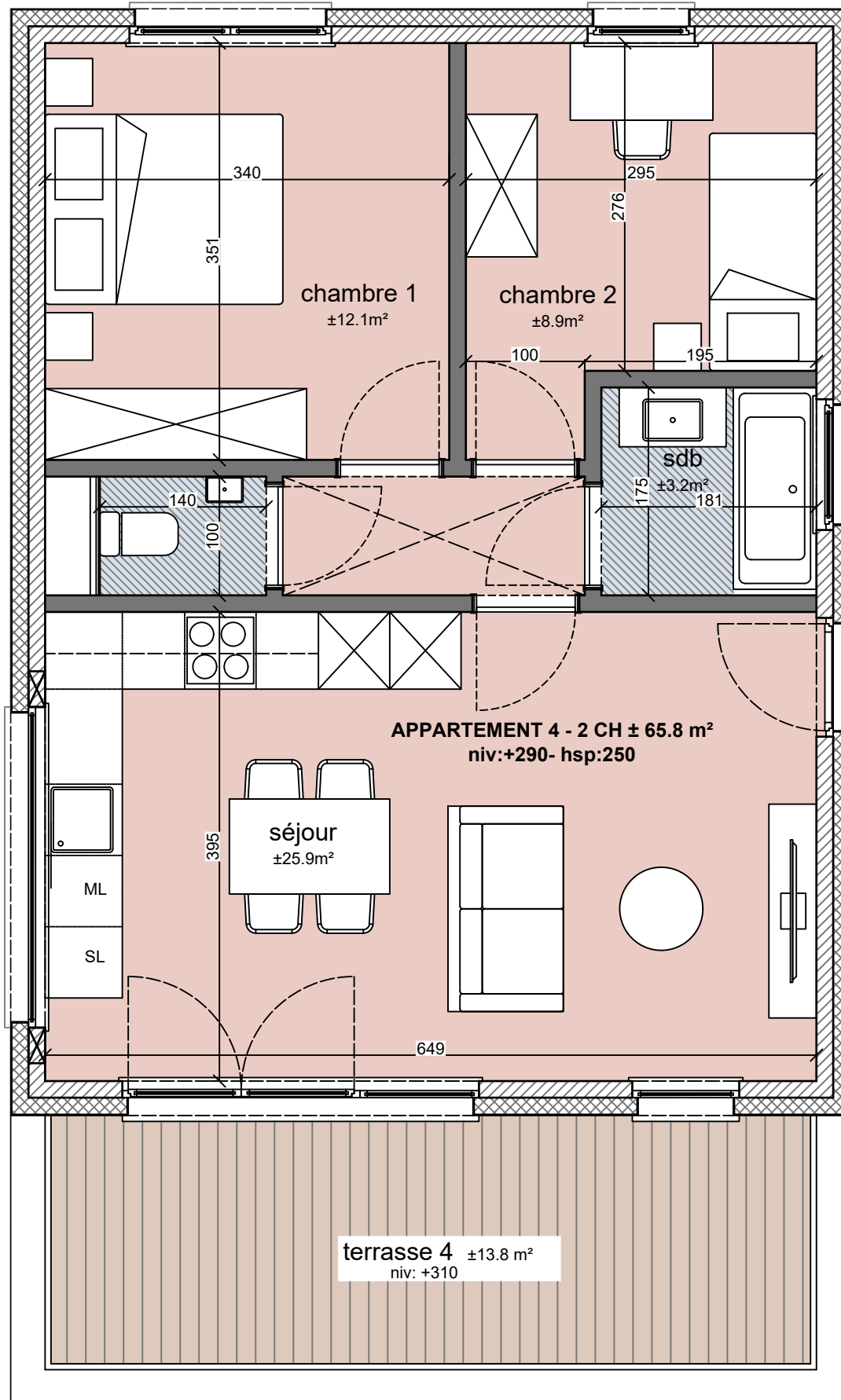
## APPARTEMENT 3

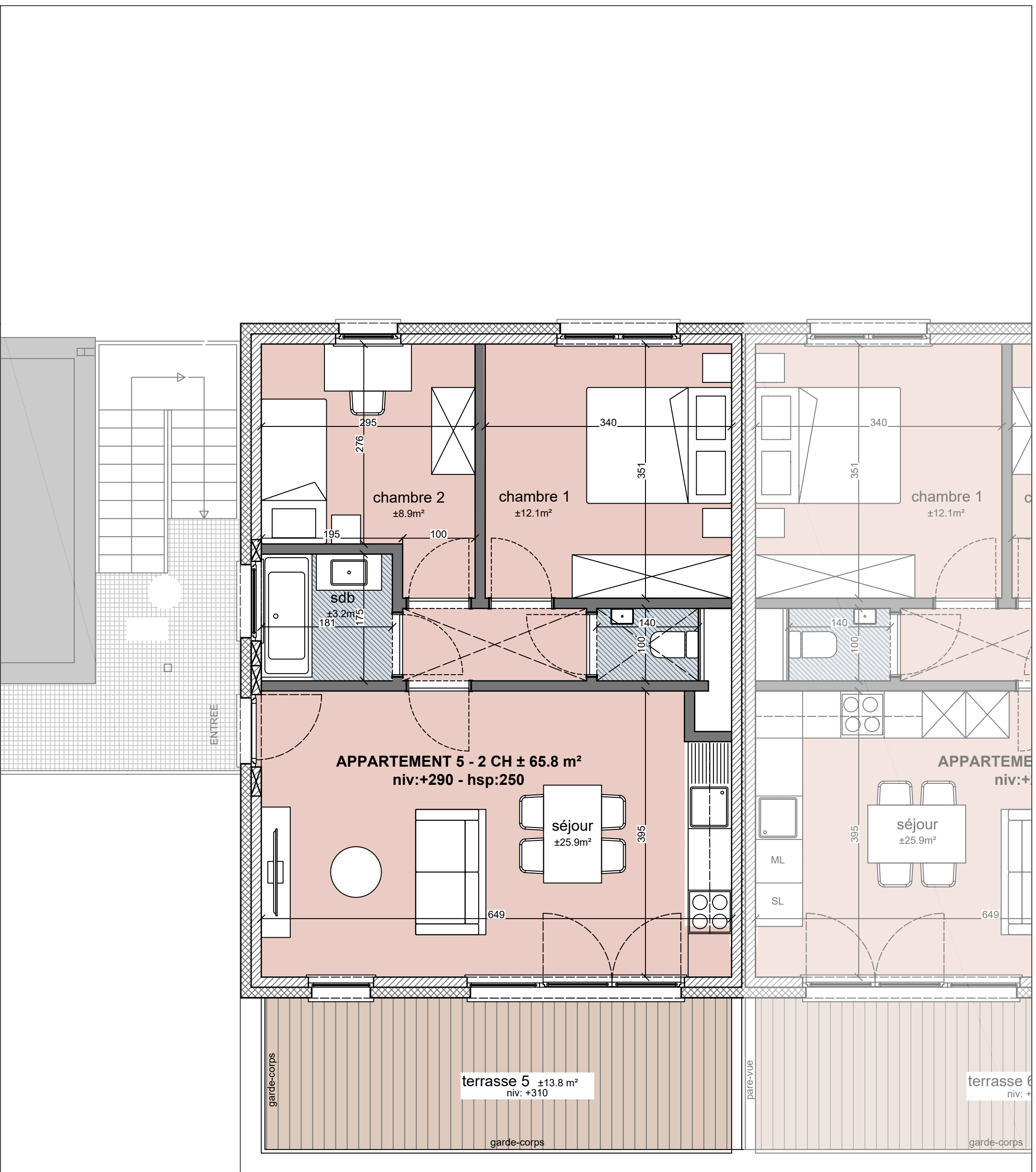
le 20 09 21

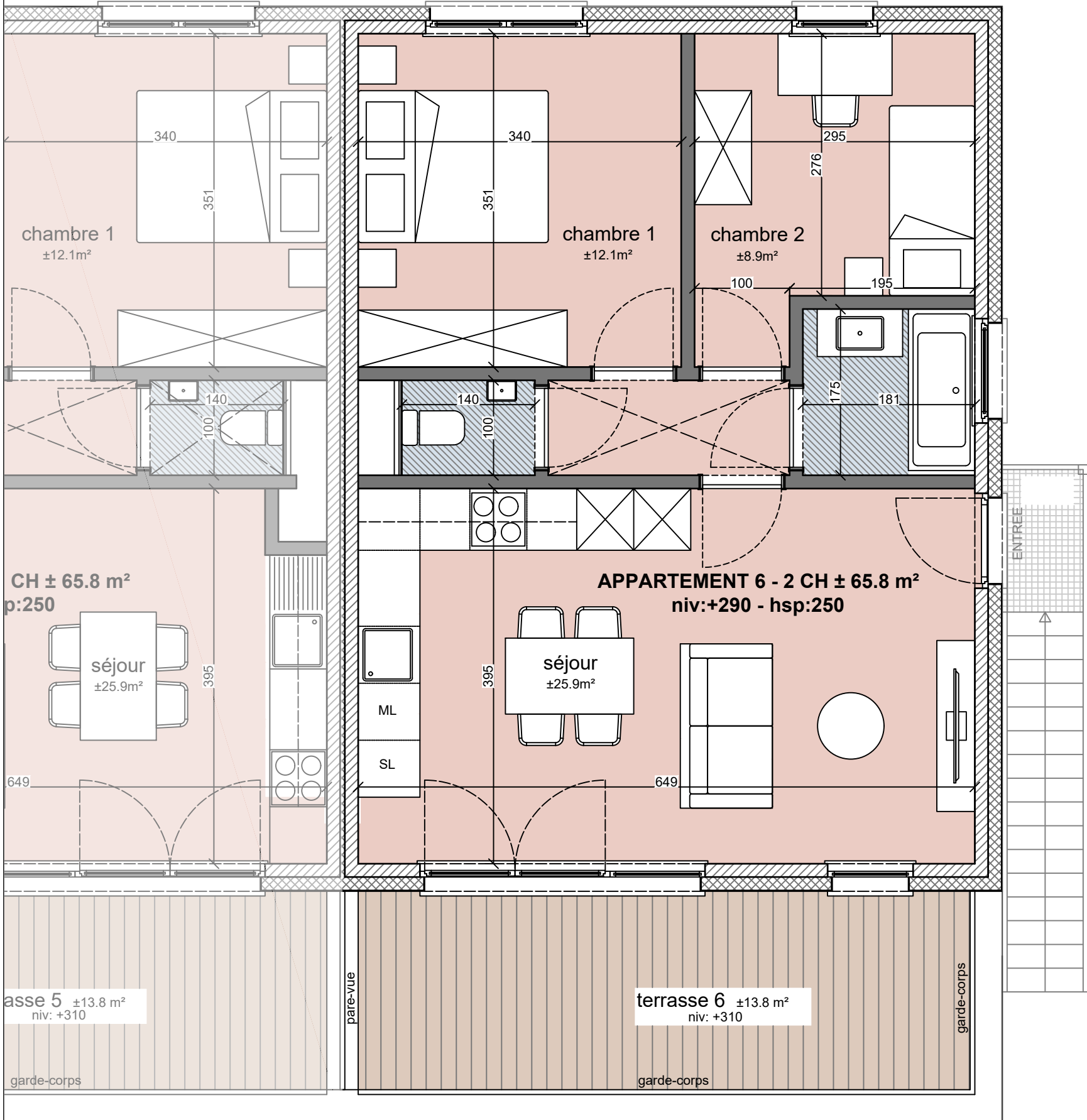
Maître de l'ouvrage  
Axe Construction s.a.  
Rue Feronstrée, 133/03  
B-4000 Liège  
Tél. : +32 (0) 4 273 76 28

Architecte  
MGA srl, Michel Gobbesso  
Rue Darchis, n°25  
4000 Liège  
0476 21 32 10  
info@mga.archi

m g a  
(more great architecture)







étage 1 - éch. 1/50

Chantier  
Rue Fontaine St Jean  
4480 Hermalle ss Huy

## APPARTEMENT 6

le 20 09 21

Maître de l'ouvrage  
Axe Construction s.a.  
Rue Feronstrée, 133/03  
B-4000 Liège  
Tél. : +32 (0) 4 273 76 28

Architecte  
MGA srl, Michel Gobbeso  
Rue Darchis, n°25  
4000 Liège  
0476 21 32 10  
info@mga.archi

m g a  
(more great architecture)

page 6/7

