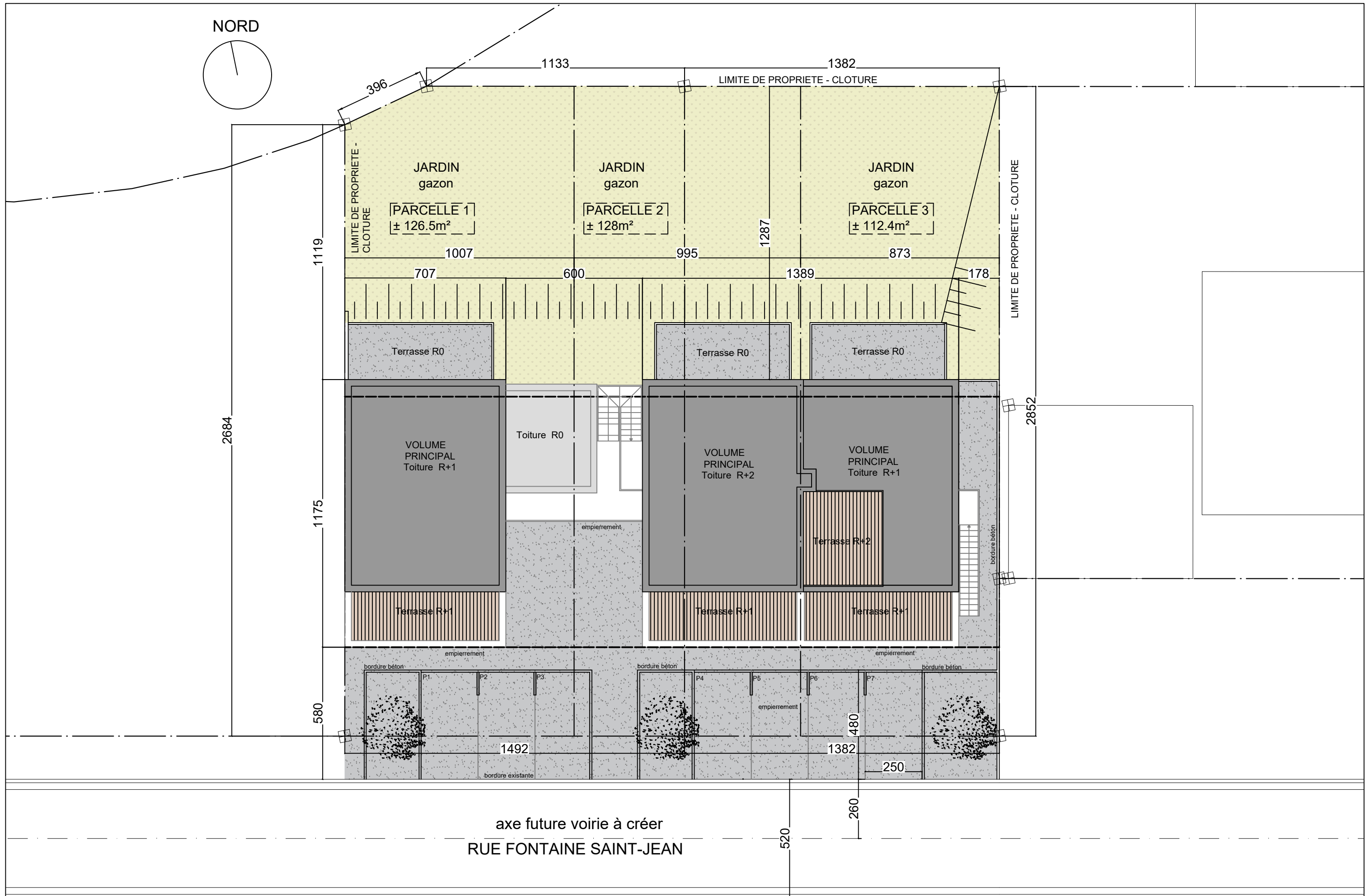
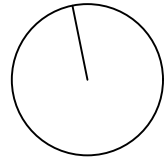


NORD



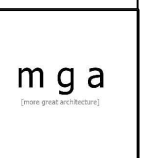
Chantier
Rue Fontaine St Jean
4480 Hermalle ss Huy

**Construction d'un immeuble de 7 appartements - VP14
IMPLANTATION**

le 13 10 21

Maître de l'ouvrage
Axe Construction s.a.
Rue Feronstrée, 133/03
B-4000 Liège
Tél. : +32 (0) 4 273 76 28

Architecte
MGA srl, Michel Gobbesso
Rue Darchis, n°25
4000 Liège
0476 21 32 10
info@mga.archi



NORD



Chantier
Rue Fontaine St Jean
4480 Hermalle ss Huy

Construction d'un immeuble de 7 appartements - VP14
REZ-DE-CHAUSSEE

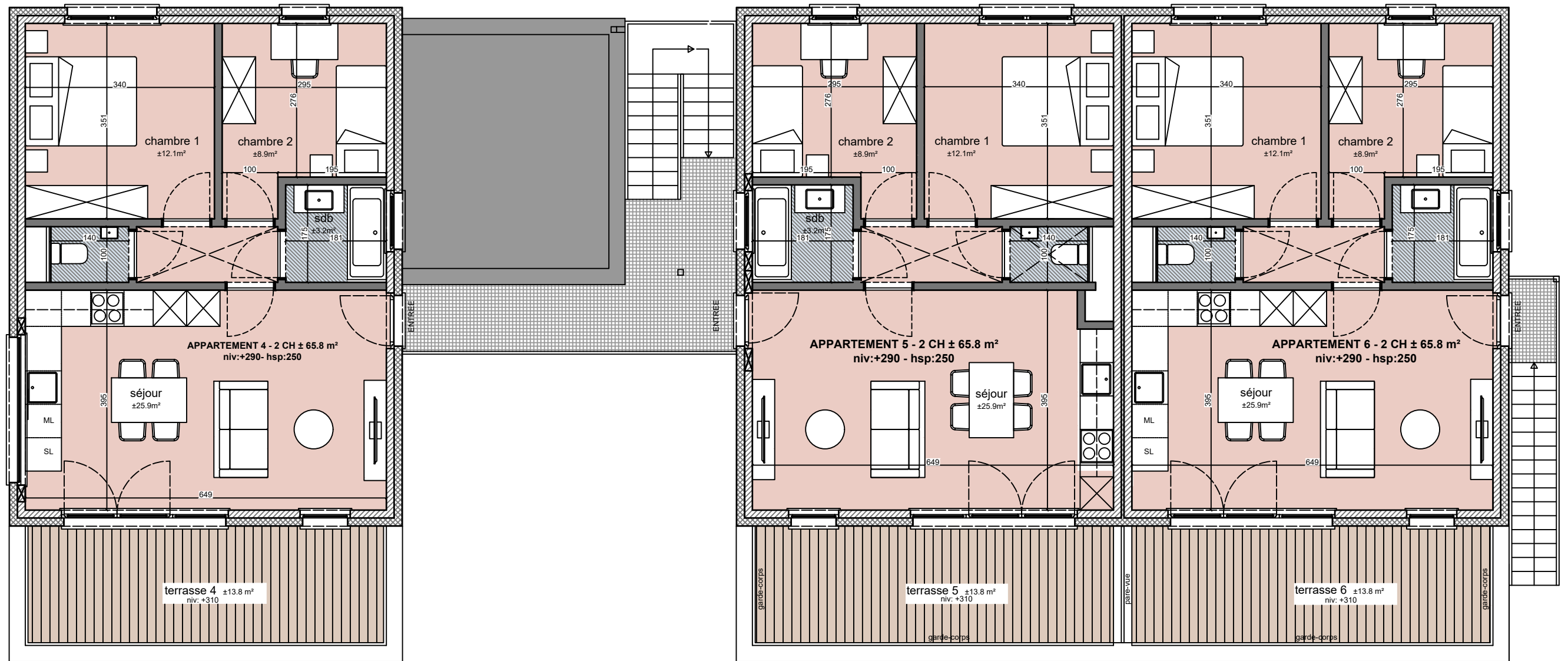
le 13 10 21

Maître de l'ouvrage
Axe Construction s.a.
Rue Feronstrée, 133/03
B-4000 Liège
Tél. : +32 (0) 4 273 76 28

Architecte
MGA srl, Michel Gobbeso
Rue Darchis, n°25
4000 Liège
0476 21 32 10
info@mga.archi

m g a
(www.great-architect.com)

NORD



Chantier
Rue Fontaine St Jean
4480 Hermalle ss Huy

Construction d'un immeuble de 7 appartements - VP14 PREMIER ETAGE

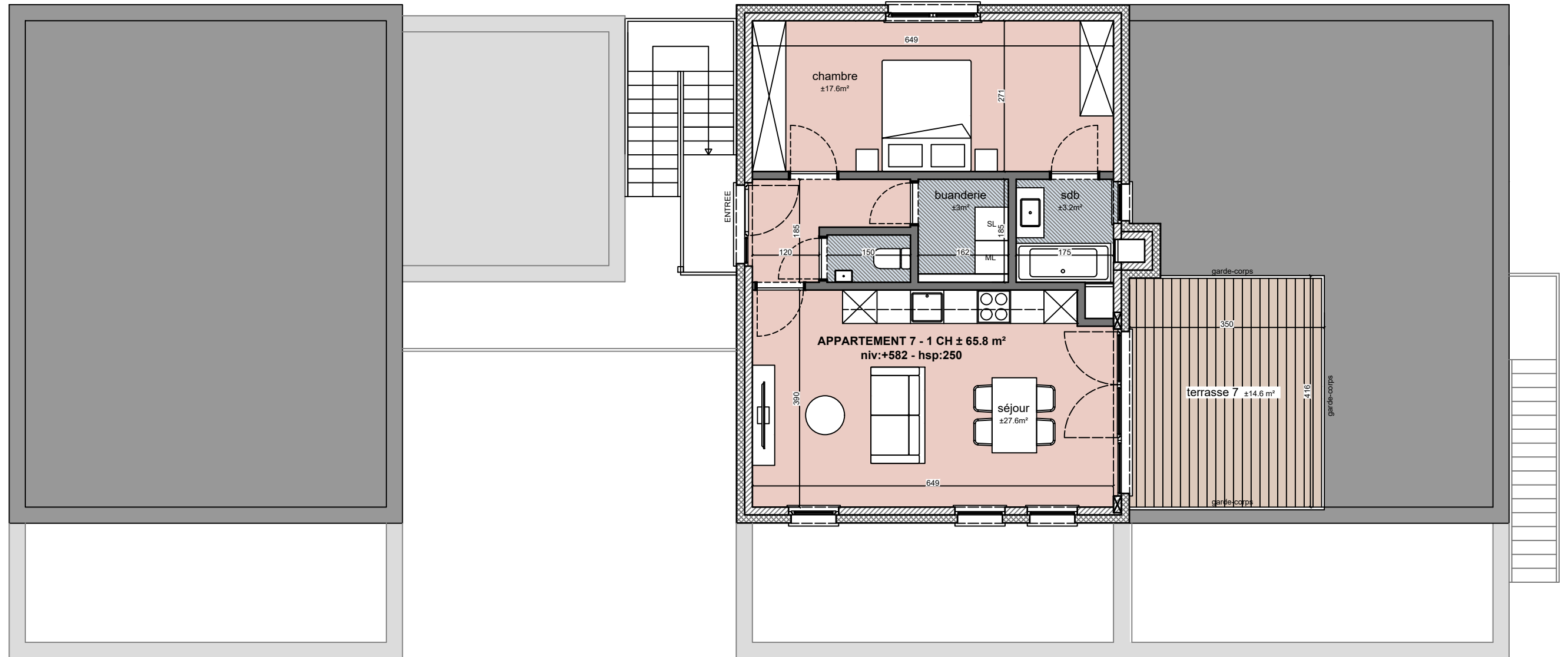
le 13 10 21

Maître de l'ouvrage
Axe Construction s.a.
Rue Feronstrée, 133/03
B-4000 Liège
Tél. : +32 (0) 4 273 76 28

Architecte
MGA srl, Michel Gobbesso
Rue Darchis, n°25
4000 Liège
0476 21 32 10
info@mga.archi

m g a
(www.great-architect.com)

NORD



Chantier
Rue Fontaine St Jean
4480 Hermalle ss Huy

Construction d'un immeuble de 7 appartements - VP14
DEUXIEME ETAGE

le 13 10 21

Maître de l'ouvrage
Axe Construction s.a.
Rue Feronstrée, 133/03
B-4000 Liège
Tél. : +32 (0) 4 273 76 28

Architecte
MGA srl, Michel Gobbesso
Rue Darchis, n°25
4000 Liège
0476 21 32 10
info@mga.archi

m g a
(www.mga-archi.be)