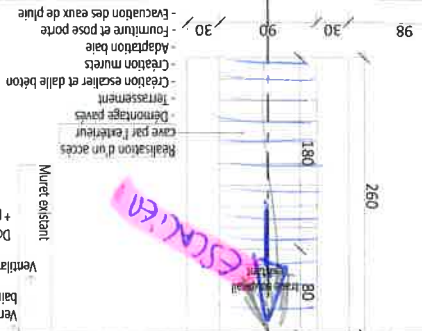
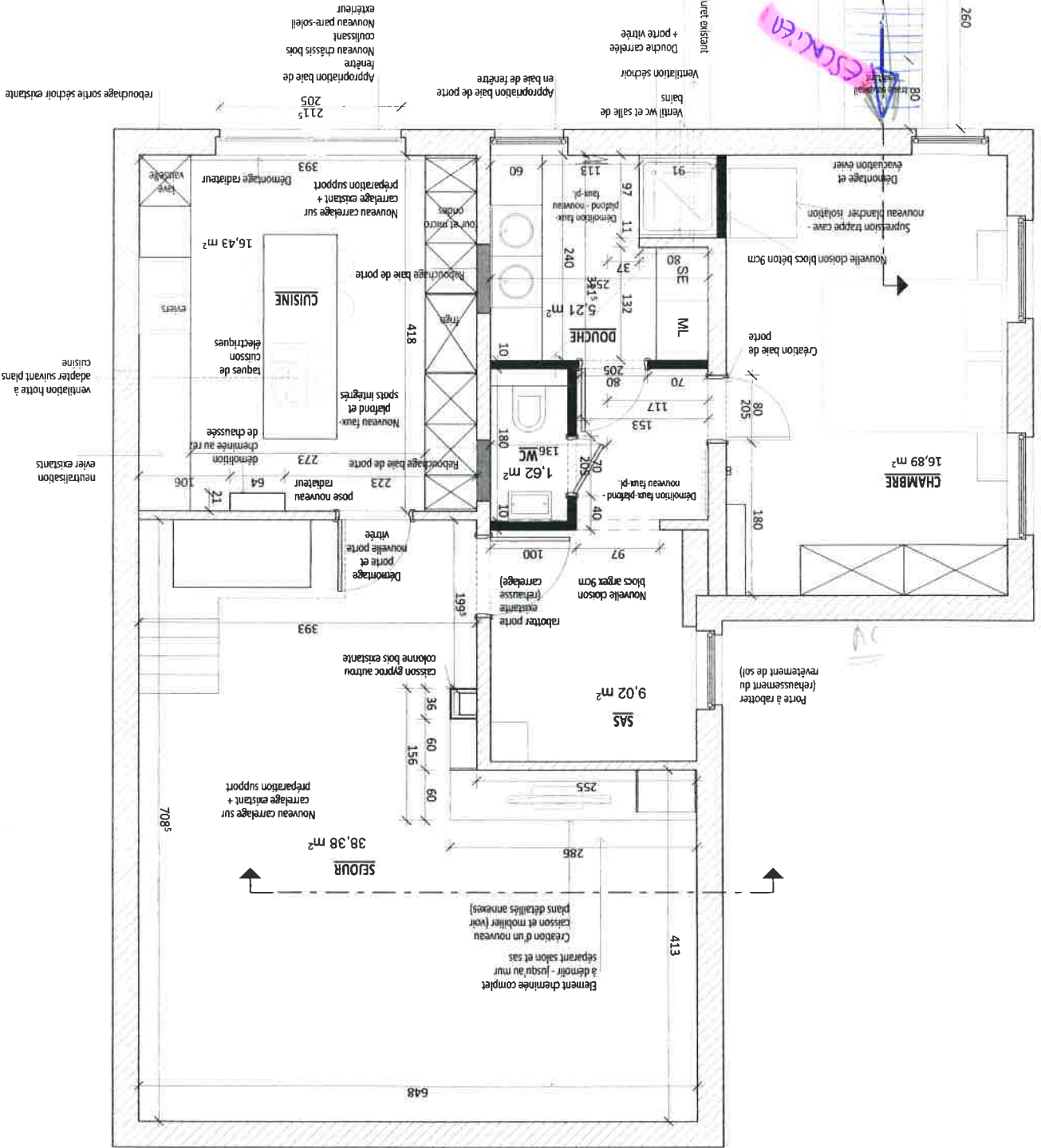


PLAN DU REZ-DE-CHAUSSEE PROJETE



GENERALITES

- un nouveau carrelage est placé sur le carrelage existant dans la cuisine, le séjour, la salle de douche, le wc et le hall.
- le faux-plafond existant du hall, buanderie et wc sont démontés. Un nouveau faux-plafond est prévu pour tous ces locaux.
- dans la cuisine, un nouveau faux-plafond est à prévoir, 20cm plus bas que l'existant, avec éclairage intégré.
- certaines portes intérieures du rez-de-chaussée sont démontées et évacuées.
- portes standard à pendule pour la chambre, salle de douche et wc, en porte vitrée pour l'accès cuisine.
- les interventions dans la cuisine (éclairage, sanitaire, chauffage, ventilation) seront prévues en fonction des plans du cuisiniste.
- adaptation de l'équipement en caves et vides ventilés.
- une ventilation mécanique est à prévoir pour la cuisine, le wc, la salle de bains et le hall d'entrée (sortie en mur, et passage de gaine via faux-plafond).

+ VOIR CAHIER DES CHARGES POUR TOUTES LES DETAILS.

Route