



199 000 €

Réf. Matteo33

Rue matteoti 33 - 4030 Grivegnée



101 m²



2



1

CASULA SPRL

+32 84 77 00 43 - mail : info@easyhome-immo.be
Borchamps 24 --- 6900 Marche-en-Famenne
TVA : BE 0669 936 537 - IPI 509.677

Coordonnées du bien

Rue Rue matteoti

N° 33

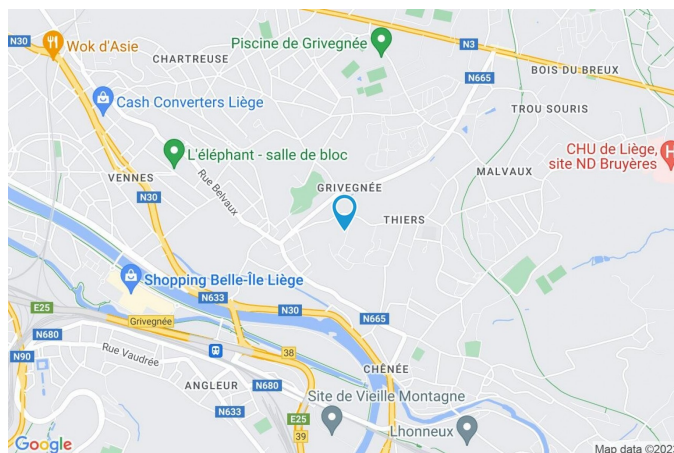
CP 4030

Ville Grivegnée

Pays Belgique

Latitude 50.619209

Longitude 5.610351



PARCELLE - DIMENSIONS ET AMÉNAGEMENTS

Orientation façade avant Ouest
Déclivité

Largeur de la façade 6.00 m

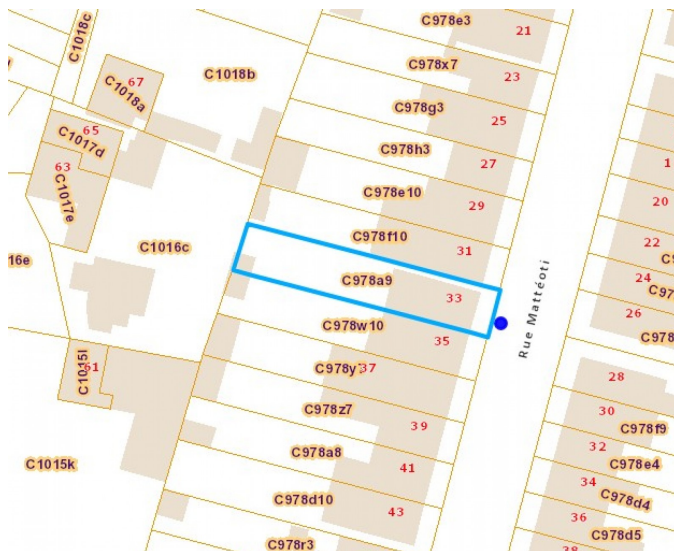
Surface bâtie au sol 69.00 m²

Profondeur de la parcelle 34 m

Surface de la parcelle 233.00 m²

Largeur de la parcelle 7.00 m

Informations provenant du site du cadastre



Description globale du bien

Etat général	Bon
Surface habitable	87 m²
Surface totale	101 m²
Nombre de façades	2
Nombre d'étages	1
Nombre de pièces	10
Nombre de chambre(s)	2
Nombre de salle de bains	1
	Maison



Descriptif extérieur

Jardin (terrain arrière)	
Aménagé pelouse	
Fermé clôtures haies muret murs	
Est	
Plat	
Terrasse (terrain arrière)	17 m²
Sol pavés	
Orientation est	

Aménagement intérieur

Rez-de-chaussée	51 m²
Hall d'entrée, salon, salle à manger, cuisine, escalier	
1er étage	33 m²
Hall de nuit, chambre 1, chambre 2, salle de bains, wc	
Sous-sol	17 m²
Cave, escalier	

Rez-de-chaussée

Hall d'entrée



 superficie : 5.64 m²

Longueur : 4.05 m

Largeur : 1.59 m

Porte

Matière pvc vitrée

Vitrage double

Sol

Quick-Step

Hauteur sous-plafond

3,0 m

Éclairage

Point lumineux au plafond

Chauffage

Escalier

Matériaux bois

Type 2/4 tournant avec palier

Prise(s) électrique(s)

Radiateur(s)

1

Rez-de-chaussée

Salon



 superficie : 14.77 m²

Longueur : 4.04 m

Largeur : 3.65 m

Ouvert sur

Fenêtre

Sol

Hauteur sous-plafond

Salle à manger

Châssis PVC double vitrage
volets type manuel matière pvc
type oscillo-battants

Quick-Step

2,6 m

Éclairage

Chauffage

Prise(s) électrique(s)

Prise télédistribution

Spots encastrés

Radiateur(s)

7

Oui

Rez-de-chaussée

Salle à manger



 superficie : 14.97 m²

Longueur : 5.03 m

Largeur : 2.97 m

Hauteur sous-plafond 2,6 m

Prise(s) électrique(s) 3

Ouvert sur

Cuisine

Salon

Sol

Éclairage

Point lumineux au plafond

Spots encastrés

Chauffage

Quick-Step

Radiateur(s)

Rez-de-chaussée

Cuisine



 superficie : 15.10 m²

Longueur : 5.06 m

Largeur : 2.98 m

Hauteur sous-plafond 2,5 m
Prise(s) électrique(s) 5
Type Non-équipée
Accès
Terrasse
Jardin
Ouvert sur Salle à manger
Évier
Simple
Avec égouttoir
Matière inox

Porte
Matière bois vitrée
Vitrage simple
Fenêtre
Châssis type oscillo-battants matière bois
Vitrage simple
Sol Quick-Step
Éclairage Point lumineux au plafond
Chauffage Radiateur(s)

1er étage

Hall de nuit



 superficie : 6.54 m²

Longueur : 4.14 m

Largeur : 2.10 m

Escalier

Matériaux bois

Type 2/4 tournant avec palier

Fenêtre

Châssis PVC double vitrage
type oscillo-battants

Sol

Quick-Step

Vinyle

Hauteur sous-plafond

3,0 m

Éclairage

Point lumineux mural

Placard

Portes battantes

1er étage

Chambre 1


 superficie : 9.32 m²

Longueur : 3.17 m

Largeur : 2.93 m

Fenêtre

Châssis PVC double vitrage
type oscillo-battants volets type
manuel matière pvc

Chauffage

Placard

Radiateur(s)

Portes battantes

Sol

Quick-Step

Prise(s) électrique(s)

2

Hauteur sous-plafond

3,0 m

Prise télédistribution

Oui

Éclairage

Point lumineux au plafond

1er étage

Chambre 2


 superficie : 8.32 m²

Longueur : 3.08 m

Largeur : 2.69 m

Fenêtre

Châssis PVC double vitrage
volets type manuel matière pvc
type oscillo-battants

Éclairage

Chauffage

Point lumineux au plafond

Radiateur(s)

Sol

Parquet

Hauteur sous-plafond

3,0 m

1er étage

Salle de bains



 superficie : 7.74 m²

Longueur : 4.27 m

Largeur : 2.17 m

Hauteur sous-plafond	3,0 m	Murs	Totalement carrelés
Prise(s) électrique(s)	2	Fenêtre	Châssis PVC double vitrage volets type manuel matière pvc type oscillo-battants
Type	Douche et bain	Éclairage	Spots encastrés
Douche	Carrelage + porte	Chauffage	Radiateur(s)
Baignoire	Ovale	Sol	Parquet
Lavabo	Simple		

1er étage

Wc

 superficie : 1.22 m²

Longueur : 1.36 m

Largeur : 0.89 m

WC

Suspendu

Éclairage

Spots encastrés

Sol

Carrelage

Extracteur d'air

Oui

Hauteur sous-plafond

2,1 m

Sous-sol

Cave


 superficie : 13.95 m²

Longueur : 3.95 m

Largeur : 3.53 m

Sol	Carrelage
Hauteur sous-plafond	1,9 m
Éclairage	Point lumineux au plafond
Prise(s) électrique(s)	4

Autres

REZ-DE-CHAUSSÉE - ESCALIER

 superficie : 0.53 m²

Longueur : 0.86 m

Largeur : 0.62 m

SOUS-SOL - ESCALIER

 superficie : 2.85 m²

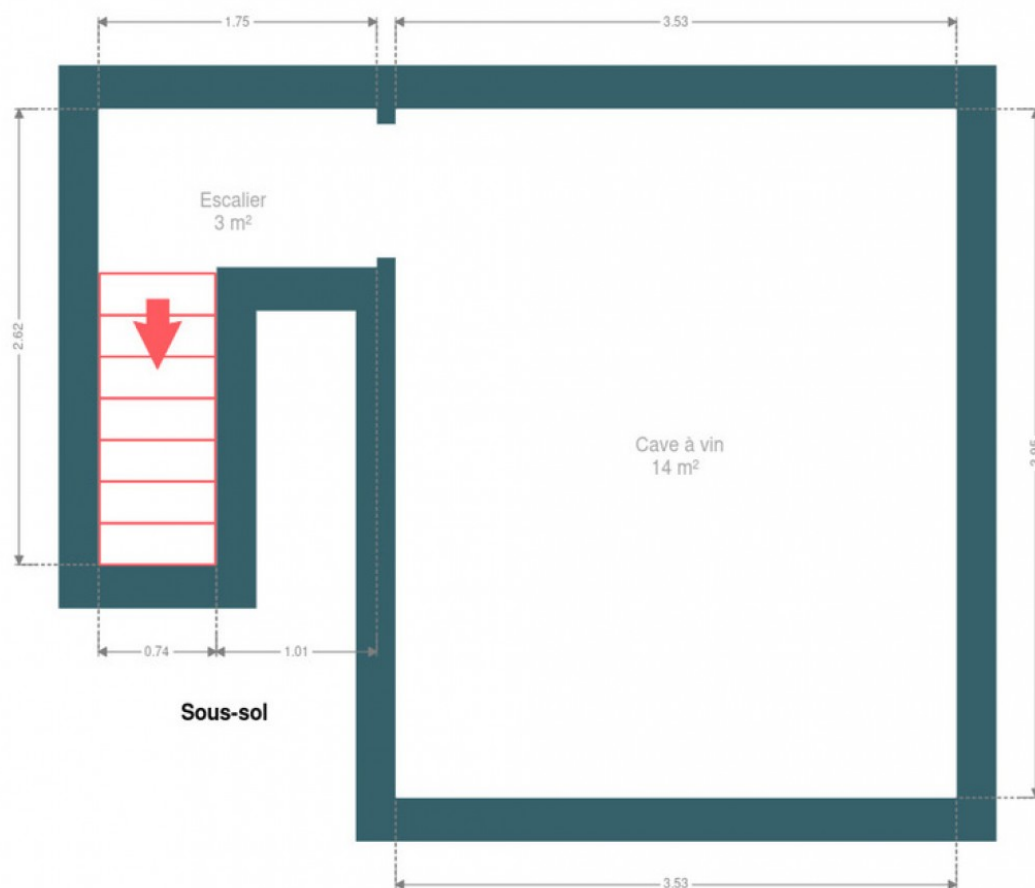
Longueur : 2.61 m

Largeur : 1.75 m

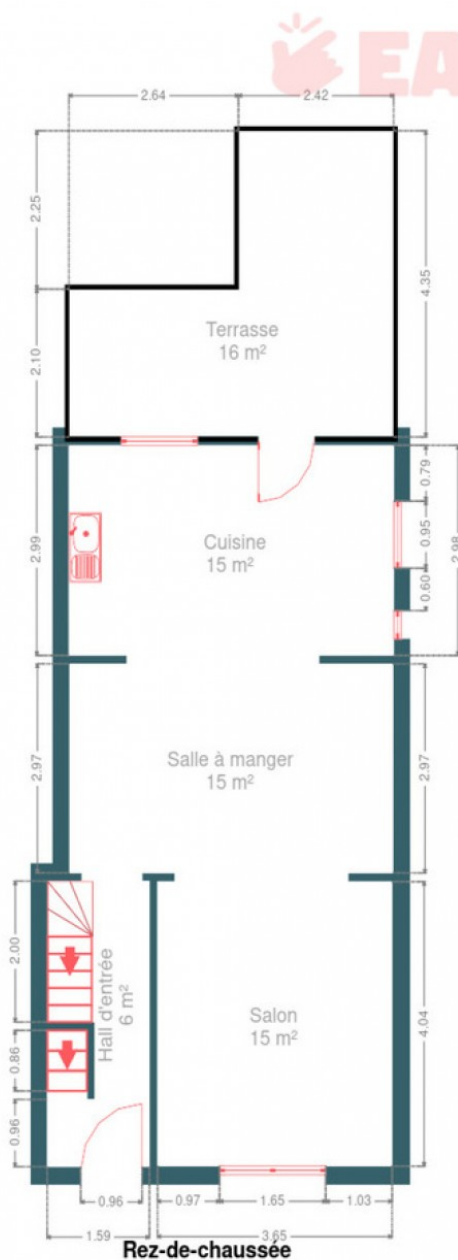
RÉCAPITULATIF DES MÉTRÉS

Rez-de-chaussée	Longueur	Largeur	Superficie
Hall d'entrée	4.05 m	1.59 m	5.64 m ²
Salon	4.04 m	3.65 m	14.77 m ²
Salle à manger	5.03 m	2.97 m	14.97 m ²
Cuisine	5.06 m	2.98 m	15.10 m ²
Escalier	0.86 m	0.62 m	0.53 m ²
1er étage	Longueur	Largeur	Superficie
Hall de nuit	4.14 m	2.10 m	6.54 m ²
Chambre 1	3.17 m	2.93 m	9.32 m ²
Chambre 2	3.08 m	2.69 m	8.32 m ²
Salle de bains	4.27 m	2.17 m	7.74 m ²
Wc	1.36 m	0.89 m	1.22 m ²
Sous-sol	Longueur	Largeur	Superficie
Cave	3.95 m	3.53 m	13.95 m ²
Escalier	2.61 m	1.75 m	2.85 m ²
Total			100.95 m ²

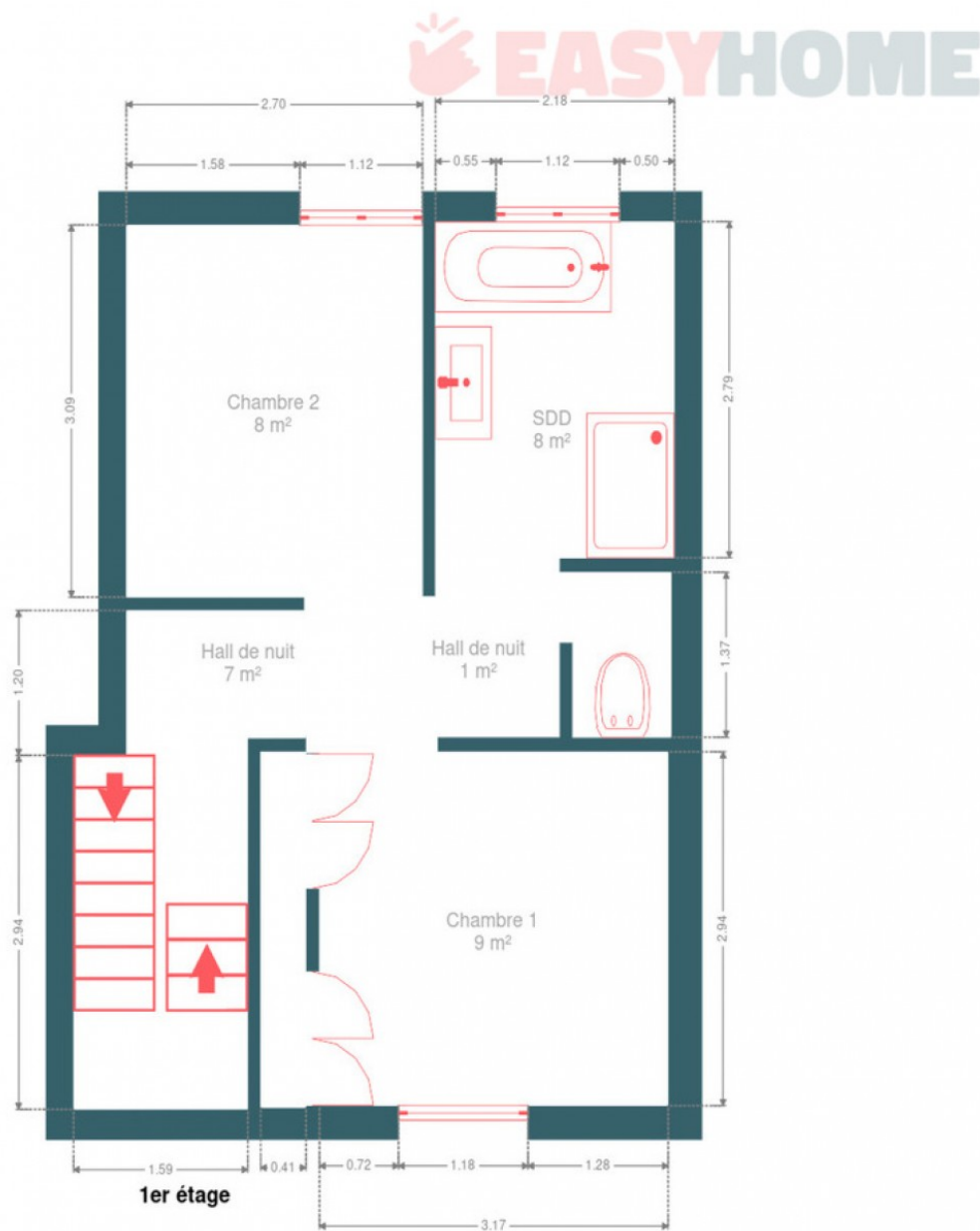
Plan - Sous-sol



Plan - Rez-de-chaussée



Plan - 1er étage



Extérieur



Extérieur



Technique

Année de rénovation	2022
Zingueries	
Matériaux pvc	
État bon	
État	Bon
Couverture	
Plateforme roofing	
Tuiles	
Matériaux façade	Brique rouge
Etat	Bon
Châssis	
Année 2023	
Vitrage double	
Couleur blanc	
Volets type manuel	
Matière pvc	
Compteur gaz	Oui
Compteur électrique	Bi-horaire
Chauffage	
Type central	
Nature gaz	
Mode radiateur(s)	
Chaudière type à ventouse à condensation	
Marque vaillant	
Année 2018	
Thermostat d'ambiance	
Compt. d'eau	Nombre 1
TV	Prise tv
Téléphone	Oui
Internet	Câble



Description détaillée de l'environnement

MOBILITÉ

Arrêt de bus	600 m
Accès ferroviaire	3400 m
Accès autoroutier	3300 m

ÉCOLES





Ecole fondamentale communale Victor Heuskin	513 m
Ecole - Freinet	610 m



POINTS D'INTÉRÊTS

Magasin d'électronique	462 m
PC-Call	
Point d'intérêt	537 m
SC-SPRL Alain Bordet	
Magasin de meubles	561 m
Brico Angleur	
Comptable	594 m
Auxiliaire des classes moyennes	
Université	810 m
O.N.E. Consultations pour Enfants, Organisme publi...	
Station de transit	1003 m
Gare d' Angleur	
Station d'essence	1100 m
Texaco	
Magasin de vêtements	1140 m
Paprika	

Plan situation

 EasyHome Borchamps 24, 6900
Marche-en-Famenne info@easyhome-immo.be +32 84 77 00 43 <https://www.easyhome-immo.be/> N° IPI : 509.677 Tiffany Saubain tiffany@easyhome-immo.be +32 499 89 37 81Tiffany
Saubain