



184 000 €

Réf. Busi6200

RUE DE GILLY 654 - 6200 Châtelineau



228 m²



2



1

CASULA SPRL

+32 84 77 00 43 - mail : info@easyhome-immo.be
Borchamps 24 --- 6900 Marche-en-Famenne
TVA : BE 0669 936 537 - IPI 509.677

Belle maison familiale



DESCRIPTION

À ne pas manquer : Belle maison familiale. Cette maison familiale à 3 façades est l'endroit idéal pour créer des souvenirs inoubliables avec votre famille. Avec une cuisine équipée et fonctionnelle, vous pourrez préparer de délicieux repas et profiter de moments conviviaux. Composée de 12 pièces pour une surface totale de 192 m², dont 2 chambres et un dressing, cette maison offre amplement d'espace pour accueillir votre famille et vos proches. Chaque membre de la famille pourra profiter d'un espace privé et confortable. Le grenier représente une véritable opportunité, offrant un beau potentiel une fois aménagé. Laissez libre cours à votre imagination et transformez cet espace en une pièce supplémentaire selon vos besoins et vos envies. Cette maison est en bon état général. Tout est en ordre au niveau technique, de l'électricité au chauffage, vous offrant une tranquillité d'esprit totale. Bien entretenu, ce bien immobilier vous permettra de vous installer sans tracas. Profitez du jardin pour des moments de détente en plein air et créez des souvenirs inoubliables avec votre famille. Vous serez à proximité de toutes les commodités nécessaires, des écoles aux commerces, en passant par les transports en commun. Ne manquez pas cette occasion unique de devenir propriétaire de cette magnifique maison familiale. Contactez-nous dès aujourd'hui pour organiser une visite et découvrez le potentiel infini de cette demeure. Note : Les photos jointes à cette annonce ne font que refléter partiellement la beauté et le charme de cette maison. Une visite en personne est vivement recommandée pour en apprécier toute la splendeur et le potentiel d'aménagement du grenier.

Coordonnées du bien

Rue RUE DE GILLY

N° 654

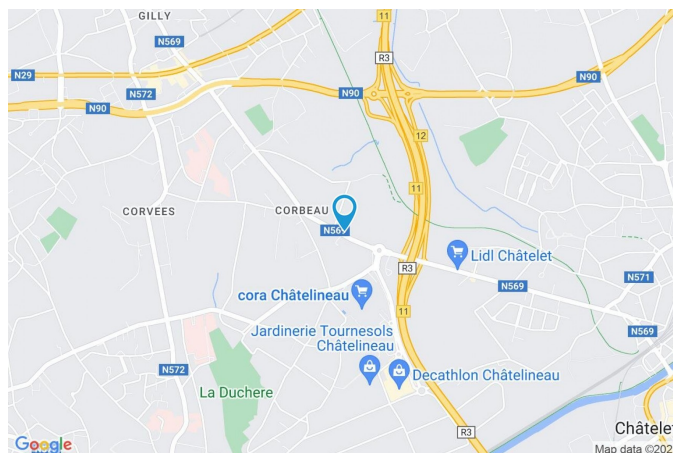
CP 6200

Ville Châtelineau

Pays Belgique

Latitude 50.414082

Longitude 4.492851



PEB

PEB No. : 20230515031744

E totale : 56 816 kWh/an

Espec : 253 kWh/m².an



PARCELLE - DIMENSIONS ET AMÉNAGEMENTS

➤ Orientation façade avant	Sud-ouest
➤ Déclivité	Plat
➤ Largeur de la façade	5.00 m
➤ Surface bâtie au sol	95.00 m ²
➤ Profondeur de la parcelle	62 m
➤ Surface de la parcelle	340.00 m ²
➤ Largeur de la parcelle	5.00 m

Informations provenant du site du cadastre

Informations financières

Revenu cadastral	594 €
------------------	-------



Description globale du bien

Etat général	Bon
Surface habitable	128 m²
Nombre de façades	2
Nombre d'étages	3
Nombre de pièces	14
Nombre de chambre(s)	2
Nombre de salle de bains	1
	Maison
Environnement	Central



Descriptif extérieur

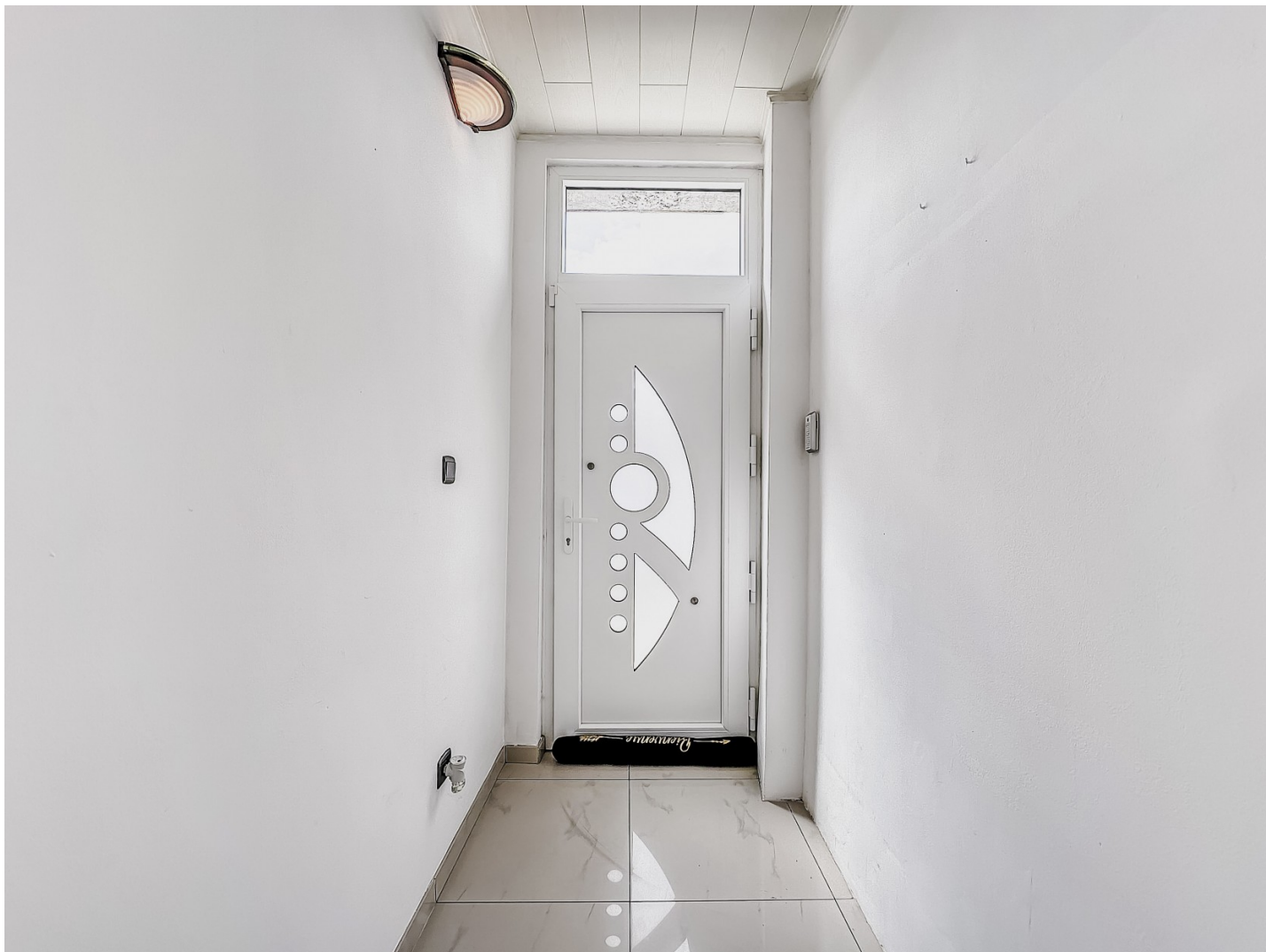
Jardin (terrain arrière)		Terrasse (terrain arrière)	
Fermé clôtures		Orientation nord-est	
Aménagé pelouse		Cour (terrain arrière)	Sol béton
Nord-est		Cour (terrain gauche)	Sol béton
Plat			
Terrasse (terrain arrière)	31 m²		
Éclairage			
Sol béton			

Aménagement intérieur

Rez-de-chaussée	68 m²
Hall d'entrée, salon, salle à manger, cuisine, salle de bains, buanderie, escalier	
1er étage	57 m²
Hall de nuit, chambre 1, chambre 2, dressing, bureau	
2ème étage	42 m²
Grenier	
Sous-sol	30 m²
Cave, chaufferie, escalier	

Rez-de-chaussée

Hall d'entrée

 superficie : 2.41 m²

Longueur : 1.95 m

Largeur : 1.24 m

Porte		Sol		Carrelage
Matière pvc vitrée		Hauteur sous-plafond		2,8 m
Vitrage double		Éclairage		Point lumineux mural
Fenêtre	Châssis PVC double vitrage type sans ouverture	Prise(s) électrique(s)		1

Rez-de-chaussée

Salon



 superficie : 20.78 m²

Longueur : 5.02 m

Largeur : 4.70 m

Ouvert sur
Fenêtre

Salle à manger
Châssis PVC double vitrage
type oscillo-battants

Chauffage
Radiateur(s)
Poêle à pellet

Sol
Hauteur sous-plafond
Éclairage

Carrelage
2,7 m
Point lumineux au plafond

Prise(s) électrique(s) 9
Prise télédistribution Oui

Rez-de-chaussée

Salle à manger



 superficie : 13.01 m²

Longueur : 4.69 m

Largeur : 3.19 m

Hauteur sous-plafond 2,5 m

Prise(s) électrique(s) 4

Ouvert sur

Salon

Cuisine

Sol Carrelage

Éclairage

Chauffage

Escalier

Matériaux bois

Type 1/4 tournant

Point lumineux au plafond

Radiateur(s)

Rez-de-chaussée

Cuisine



 superficie : 18.43 m²

Longueur : 6.13 m

Largeur : 3.15 m

Hauteur sous-plafond 2,7 m
 Prise(s) électrique(s) 10
 Type Équipée
 Accès Cour
 Ouvert sur Salle à manger
 Évier
 Simple
 Avec égouttoir
 Matière inox
 Plaque de cuisson
 Type vitrocéramique
 De la marque Ariston
 Hotte
 Type hotte murale
 De la marque Ariston
 Frigo
 Type externe combi
 De la marque Beko

Lave-vaisselle
 Type classique
 De la marque BOSCH
 Four
 Type à air pulsé
 De la marque BOSCH
 Porte
 Matière pvc vitrée
 Vitrage double
 Fenêtre
 Châssis PVC double vitrage
 type oscillo-battants
 Sol
 Carrelage
 Éclairage
 Point lumineux au plafond
 Chauffage
 Radiateur(s)

Rez-de-chaussée

Salle de bains



 superficie : 8.12 m²

Longueur : 4.39 m

Largeur : 1.85 m

Hauteur sous-plafond	2,1 m	Fenêtre	Châssis PVC double vitrage type oscillo-battants
Prise(s) électrique(s)	2	Éclairage	
Type	Douche dans le bain	Spots encastrés	
Baignoire	1	Point lumineux mural au plafond	
WC	Classique	Chauffage	Radiateur(s)
Lavabo	Double	Sol	Carrelage
Murs	Totalement carrelés		

Rez-de-chaussée

Buanderie



 superficie : 3.73 m²

Longueur : 2.00 m

Largeur : 1.87 m

Accès	Cour	Hauteur sous-plafond	2,1 m
Évier	Simple	Éclairage	Point lumineux au plafond
Porte		Chauffage	Radiateur(s)
Matière pvc vitrée		Prise(s) électrique(s)	2
Vitrage double		Oui	1
Fenêtre	Châssis PVC double vitrage type sans ouverture		1
Sol	Carrelage		

1er étage

Hall de nuit

 superficie : 1.75 m²

Longueur : 1.77 m

Largeur : 0.98 m

Sol

Parquet

Hauteur sous-plafond

2,5 m

Éclairage

Point lumineux au plafond

Spots encastrés

1er étage

Chambre 1



 superficie : 18.72 m²

Longueur : 5.71 m

Largeur : 3.28 m

Porte

Matière pvc vitrée

Vitrage double

Fenêtre

Châssis PVC double vitrage
type oscillo-battants

Sol

Parquet

Hauteur sous-plafond

2,1 m

Éclairage

Point lumineux au plafond

Spots encastrés

Chauffage

Prise(s) électrique(s)

Radiateur(s)

5

1er étage

Chambre 2



 superficie : 13.69 m²

Longueur : 5.05 m

Largeur : 2.71 m

Fenêtre	Châssis PVC double vitrage type oscillo-battants	Chauffage	Radiateur(s)
Sol	Parquet	Prise(s) électrique(s)	3
Hauteur sous-plafond	2,5 m	Prise télédistribution	Oui
Éclairage	Point lumineux au plafond		

1er étage

Dressing



 superficie : 7.51 m²

Longueur : 4.03 m

Largeur : 1.86 m

Hauteur sous-plafond	2,5 m	Éclairage	
Prise(s) électrique(s)	1	Spots encastrés	
Fenêtre	Châssis PVC double vitrage type oscillo-battants	Point lumineux au plafond	
Sol	Parquet	Chauffage	Radiateur(s)

1er étage

Bureau



 superficie : 15.39 m²

Longueur : 4.68 m

Largeur : 3.28 m

Sol	Parquet	Chauffage	Radiateur(s)
Hauteur sous-plafond	2,1 m	Prise(s) électrique(s)	4
Éclairage		Escalier	
Spots encastrés		Matériaux bois	
Point lumineux au plafond mural		Type droit	

2ème étage

Grenier



 superficie : 41.56 m²

Longueur : 8.75 m

Largeur : 4.75 m

Type de grenier

Aménageable

Éclairage

Point lumineux mural

Fenêtre

Châssis PVC double vitrage
type fenêtre de toit

Escalier

Matériaux bois

Sol

Plancher

Type droit

Hauteur sous-plafond

3,4 m

Type de plafond

Plafond mansardé

Sous-sol

Cave


 superficie : 16.03 m²

Longueur : 4.83 m

Largeur : 3.32 m

Voutée

Oui

Sol

Pavés

Hauteur sous-plafond

1,6 m

Éclairage

Point lumineux mural

Sous-sol

Chaufferie


 superficie : 11.59 m²

Longueur : 3.87 m

Largeur : 3.33 m

Sol
Hauteur sous-plafond
Type de plafond

Pavés
1,8 m
Voussettes

Éclairage
Prise(s) électrique(s)

Point lumineux mural
2

Autres

REZ-DE-CHAUSSÉE - ESCALIER

 superficie : 1.58 m²

Longueur : 2.14 m

Largeur : 0.74 m

SOUS-SOL - ESCALIER

 superficie : 2.66 m²

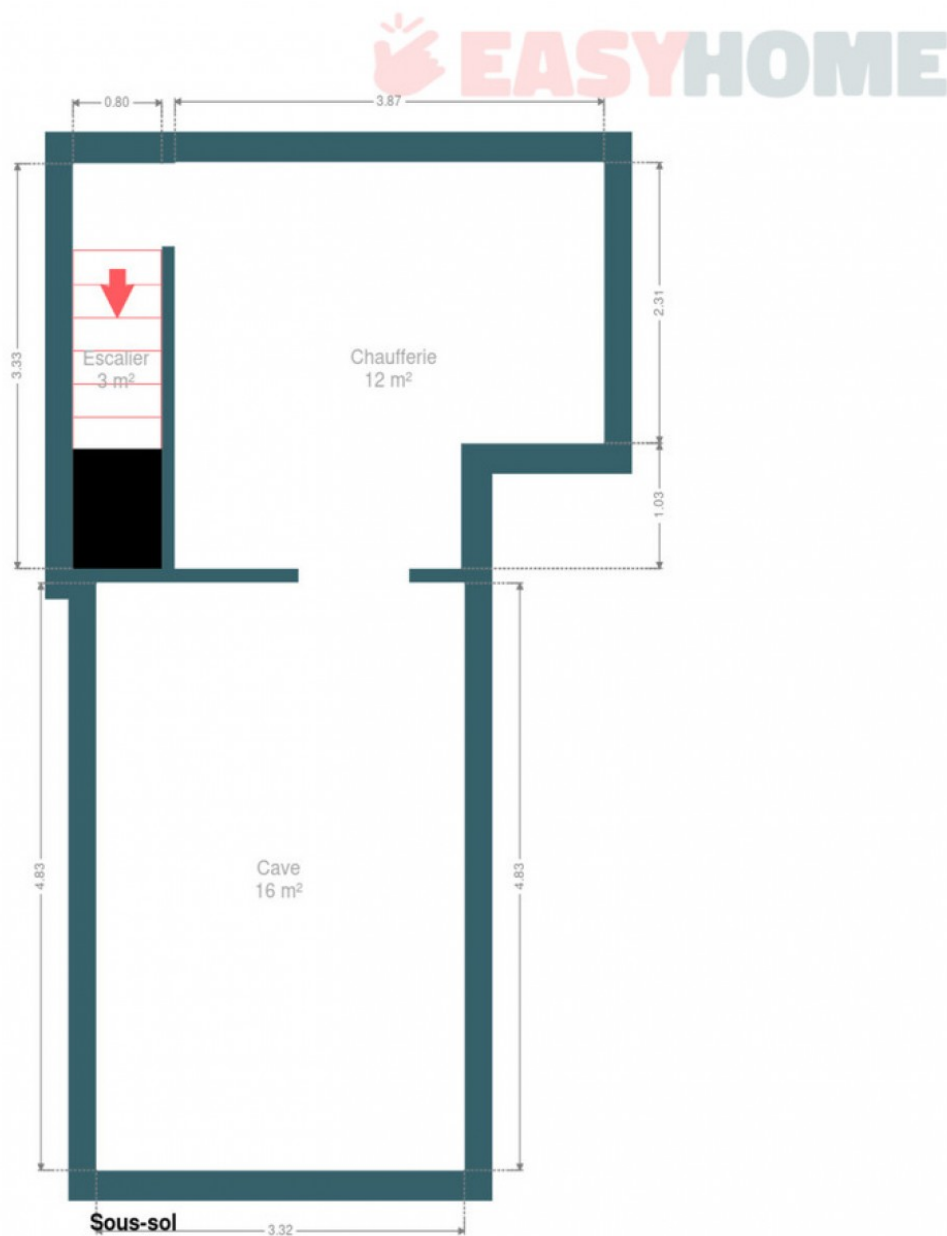
Longueur : 3.33 m

Largeur : 0.80 m

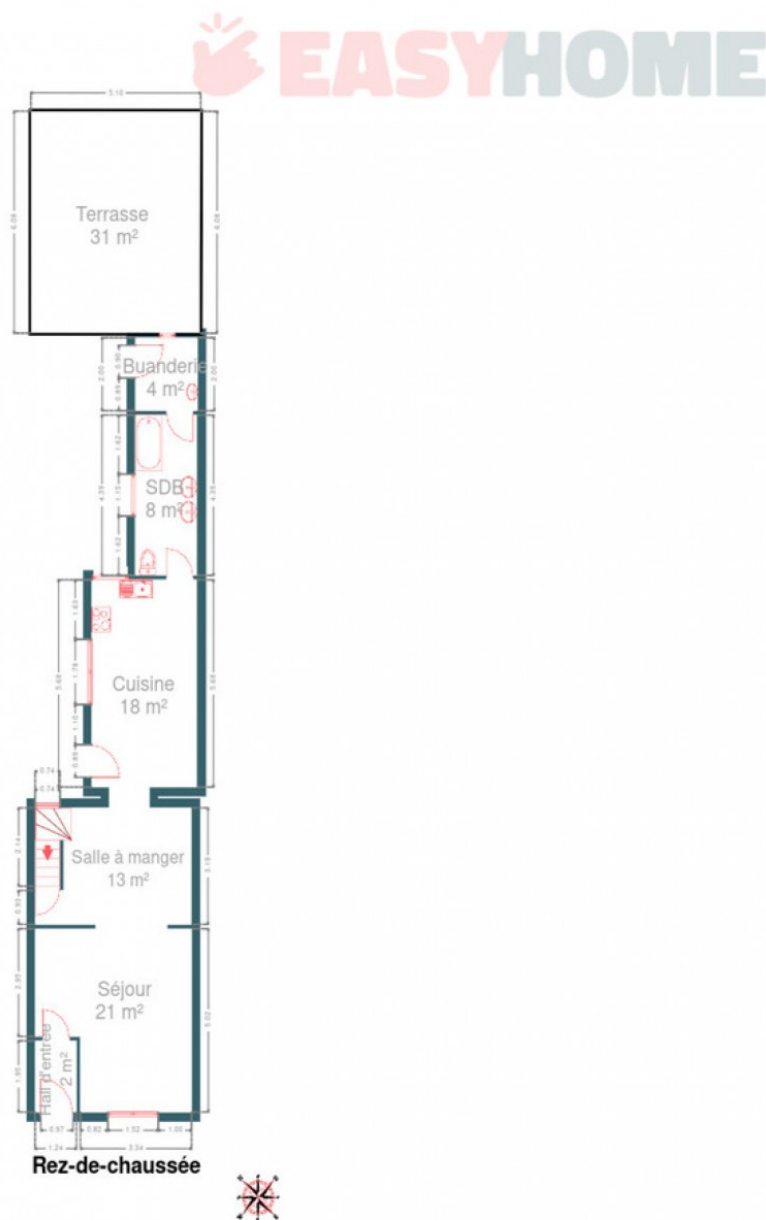
RÉCAPITULATIF DES MÉTRÉS

Rez-de-chaussée	Longueur	Largeur	Superficie
Hall d'entrée	1.95 m	1.24 m	2.41 m ²
Salon	5.02 m	4.70 m	20.78 m ²
Salle à manger	4.69 m	3.19 m	13.01 m ²
Cuisine	6.13 m	3.15 m	18.43 m ²
Salle de bains	4.39 m	1.85 m	8.12 m ²
Buanderie	2.00 m	1.87 m	3.73 m ²
Escalier	2.14 m	0.74 m	1.58 m ²
1er étage	Longueur	Largeur	Superficie
Hall de nuit	1.77 m	0.98 m	1.75 m ²
Chambre 1	5.71 m	3.28 m	18.72 m ²
Chambre 2	5.05 m	2.71 m	13.69 m ²
Dressing	4.03 m	1.86 m	7.51 m ²
Bureau	4.68 m	3.28 m	15.39 m ²
2ème étage	Longueur	Largeur	Superficie
Grenier	8.75 m	4.75 m	41.56 m ²
Sous-sol	Longueur	Largeur	Superficie
Cave	4.83 m	3.32 m	16.03 m ²
Chaufferie	3.87 m	3.33 m	11.59 m ²
Escalier	3.33 m	0.80 m	2.66 m ²
Total			196.96 m ²

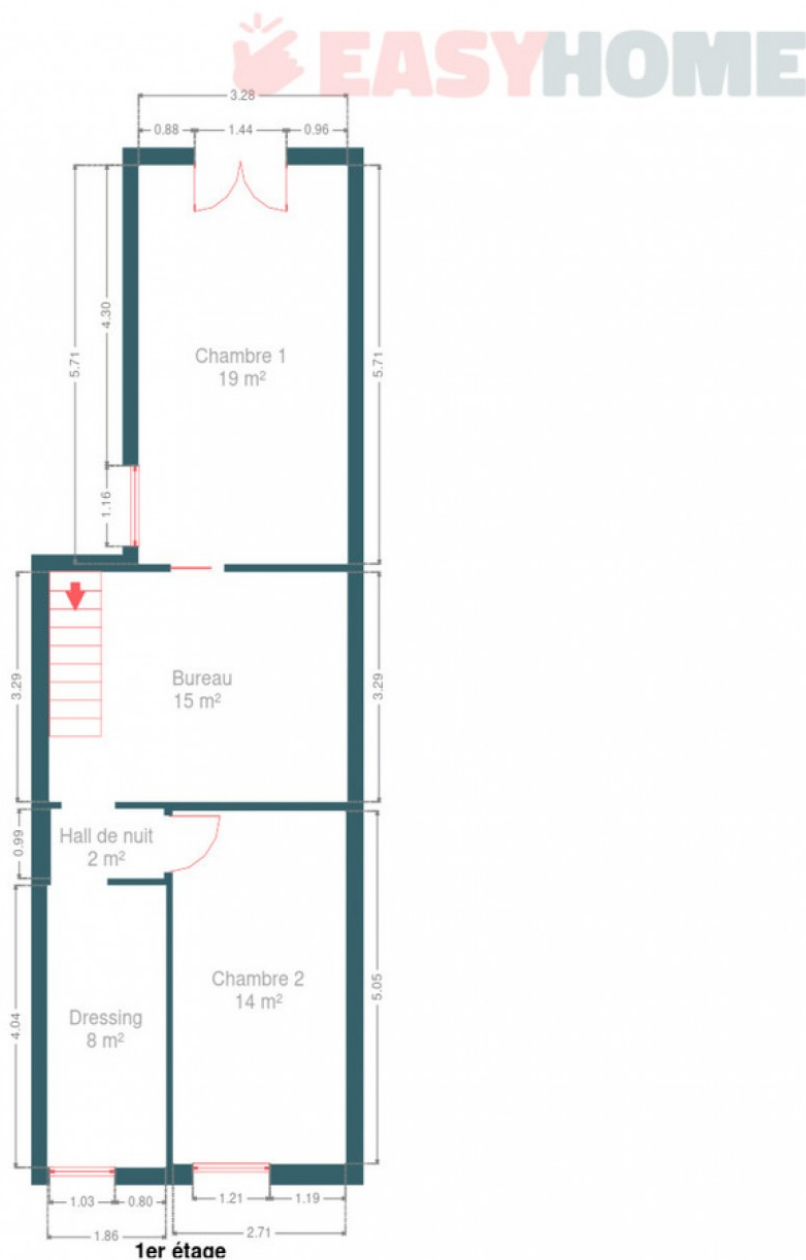
Plan - Sous-sol



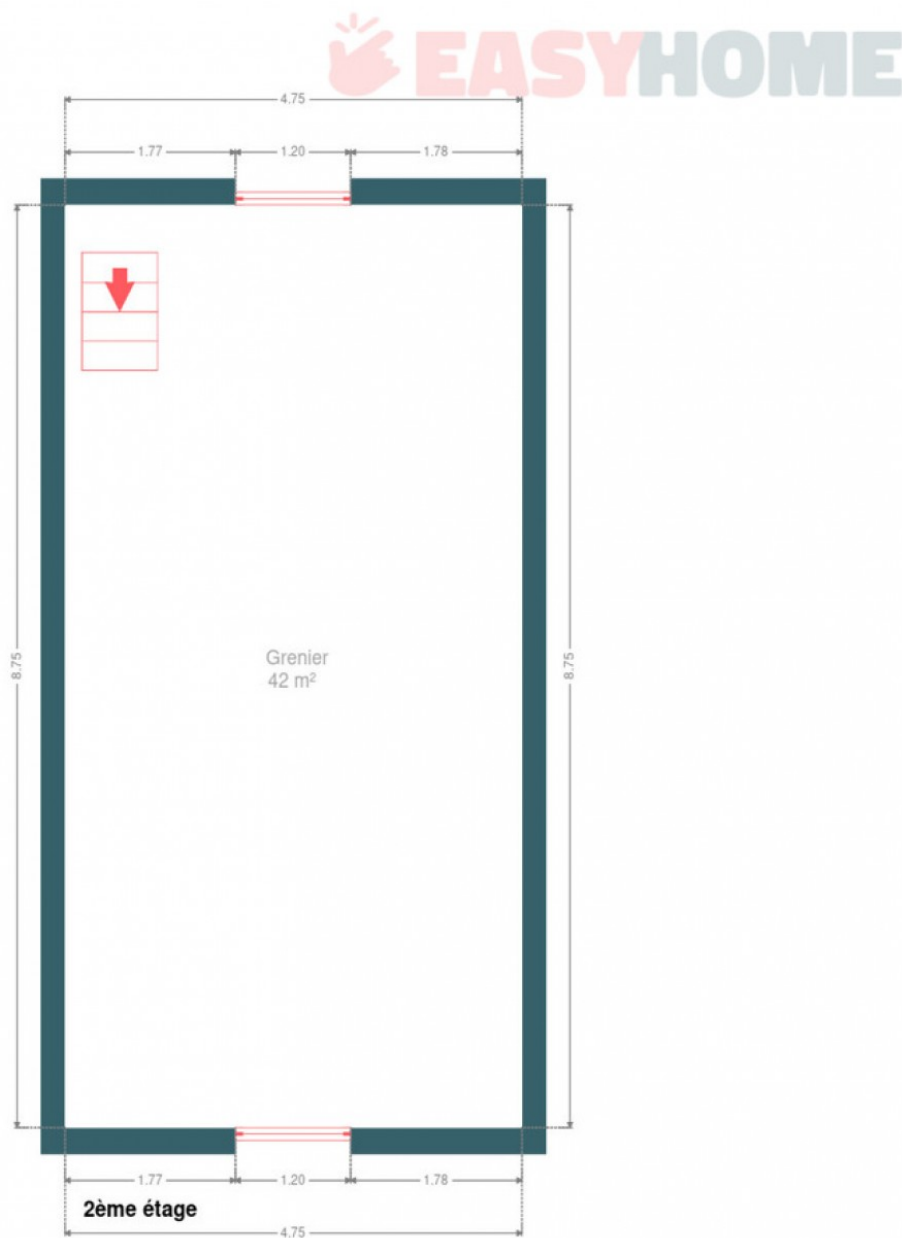
Plan - Rez-de-chaussée



Plan - 1er étage



Plan - 2ème étage



Extérieur



Technique

Zingueries	Zinc
Couverture	
Plateforme roofing	
Tuiles	
Matériaux façade	Brique
Etat	Bon
Châssis	
Gris	
Double	
Pvc	
Compteur gaz	Oui
Compteur électrique	Bi-horaire
Chauffage	
Central	
Pellet	
Poêle	
Vaillant	
Nombre 1	
Marque vaillant	
TV	Prise tv
Citerne mazout	Apparente



Description détaillée de l'environnement

MOBILITÉ

Arrêt de bus	60 m
Accès ferroviaire	1500 m
Accès autoroutier	300 m

ÉCOLES

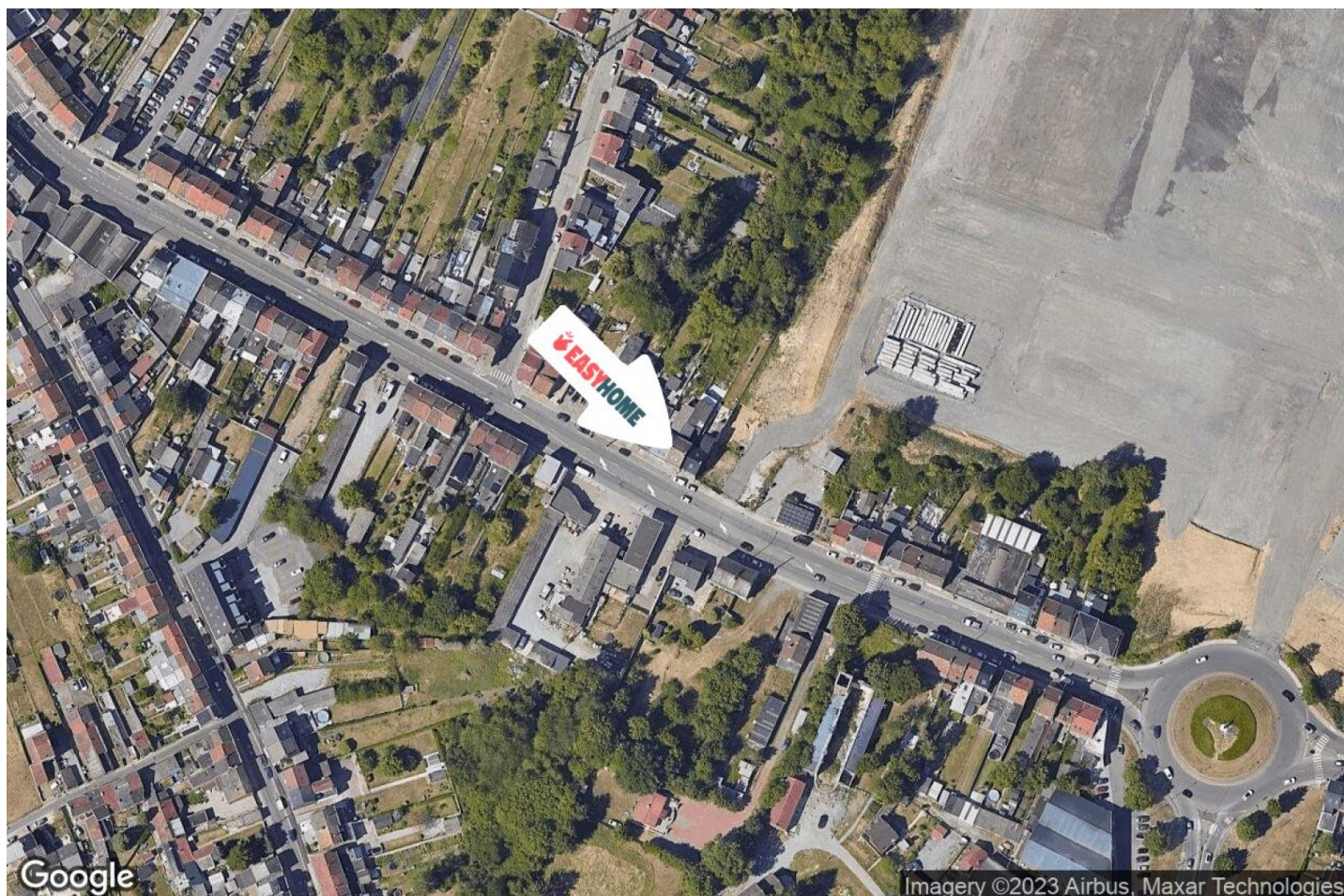
HELHa Montignies-sur-Sambre	1040 m
A. Ecoles primaires et maternelles, Montignies-s-S.	1371 m



POINTS D'INTÉRÊTS

Magasin de meubles	305 m
Usico Meubles	
Magasin	423 m
Electro-Pièces	
Supermarché	447 m
Cora Châtelineau	
Soin des cheveux	449 m
Yves Rocher	
Magasin de meubles	466 m
BricoPlanit Châtelet	
Restaurant	523 m
De la Table À la Bouche	
Magasin de chaussures	527 m
Pronti Cora Châtelineau	
Repas à emporter	871 m
Pizza Hut	

Plan situation



🏠 EasyHome
📍 Borchamps 24, 6900
Marche-en-Famenne
✉ info@easyhome-immo.be
☎ +32 84 77 00 43
🌐 <https://www.easyhome-immo.be/>
📄 N° IPI : 509.677

👤 Nicolas Businaro
✉ nicolas@easyhome-immo.be
☎ +32 471 36 45 03
Nicolas
Businaro