



173 000 €

Réf. JemelleruedesEscaliers36
Rue des Escaliers 36 - 5580 Rochefort



325 m²



5



3

CASULA SPRL

+32 84 77 00 43 - mail : info@easyhome-immo.be
Borchamps 24 --- 6900 Marche-en-Famenne
TVA : BE 0669 936 537 - IPI 509.677

Coordonnées du bien

Rue Rue des Escaliers

N° 36

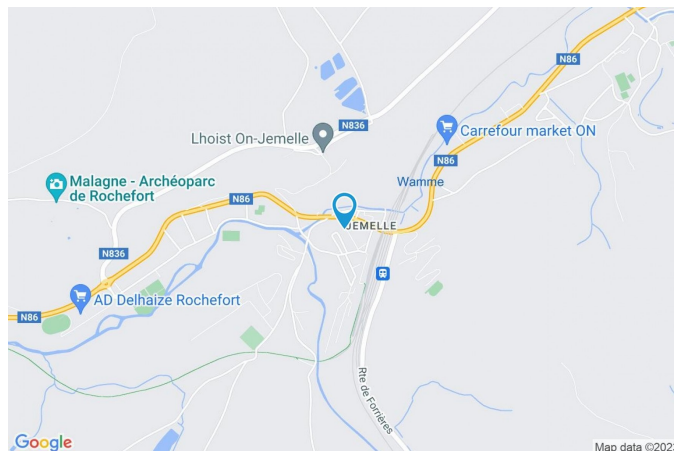
CP 5580

Ville Rochefort

Pays Belgique

Latitude 50.162224

Longitude 5.264131



PARCELLE - DIMENSIONS ET AMÉNAGEMENTS

Orientation façade avant Nord-est
Déclivité Plat

Largeur de la façade 9.00 m

Surface bâtie au sol 124.00 m²

Profondeur de la parcelle 43 m

Surface de la parcelle 456.00 m²

Largeur de la parcelle 10.00 m

Informations provenant du site du cadastre



Description globale du bien

Etat général	À rénover
Surface habitable	163 m²
Surface totale	325 m²
Nombre de façades	2
Nombre d'étages	2
Nombre de pièces	28
Nombre de chambre(s)	5
Nombre de salle de bains	1
Nombre de salle de douches	2
	Maison



Descriptif extérieur

Jardin (terrain arrière)		Terrasse (terrain arrière)
Fermé		Éclairage Evacuation d'eau
Aménagé pelouse		Orientation sud-ouest
Sud-ouest		
Plat		
Terrasse (terrain arrière)	46.48 m²	
Sol béton		
Barbecue Pergola prise(s) électrique(s) 1		

Aménagement intérieur

Rez-de-chaussée	94 m²
Hall d'entrée, séjour, cuisine, chambre 1, salle de douche, buanderie, débarras, annexe 2, hall, escalier	
1er étage	75 m²
Hall de nuit 1, hall de nuit 2, chambre 2, chambre 3, chambre 4, chambre 5, salle de bains, salle de douche 2	
2ème étage	79 m²
Grenier 1, grenier 2	
Sous-sol	77 m²
Cave 1, cave 2, cave 3, cave 4, hall de cave 1, hall de cave 2, annexe 1, remise	

Rez-de-chaussée

Hall d'entrée



 superficie : 12.84 m²

Longueur : 7.74 m

Largeur : 1.77 m

Porte		Hauteur sous-plafond	2,80 m
Type battante		Éclairage	Point lumineux mural
Matière pvc bois vitrée		Escalier	
Vitrage double		Matériaux bois	
Sol	Carrelage	Type 2/4 tournant	

Rez-de-chaussée

Séjour



 superficie : 29.30 m²

Longueur : 7.74 m

Largeur : 3.78 m

Ouvert sur

Porte

Type battante

Matière bois

Fenêtre

Sol

Hauteur sous-plafond

Type de plafond

Cuisine

Châssis PVC double vitrage
type oscillo-battants

Parquet

2,80 m

Lambris

Éclairage

Chauffage

Radiateur(s)

Poêle à bois

Prise(s) électrique(s)

Prise télédistribution

Prise réseau

Point lumineux au plafond

8

Oui

Oui

Rez-de-chaussée

Cuisine



 superficie : 9.16 m²

Longueur : 4.43 m

Largeur : 2.55 m

Hauteur sous-plafond 2,15 m
Prise(s) électrique(s) 6
Type Équipée
Ouvert sur Séjour
Évier
One half
Avec égouttoir
Plaque de cuisson
Type vitrocéramique
De la marque Zanussi
Hotte
Type hotte sous-encastree
Évacuation extérieure

Lave-vaisselle
Four
Porte
Type battante
Matière pvc vitrée
Vitrage double
Fenêtre
Sol
Type de plafond
Éclairage
Chauffage

Type full-intégré
Type à air pulsé

Châssis PVC double vitrage
type oscillo-battants
basculante
Carrelage
Lambris
Point lumineux au plafond
Radiateur(s)

Rez-de-chaussée

Chambre 1



 superficie : 16.92 m²

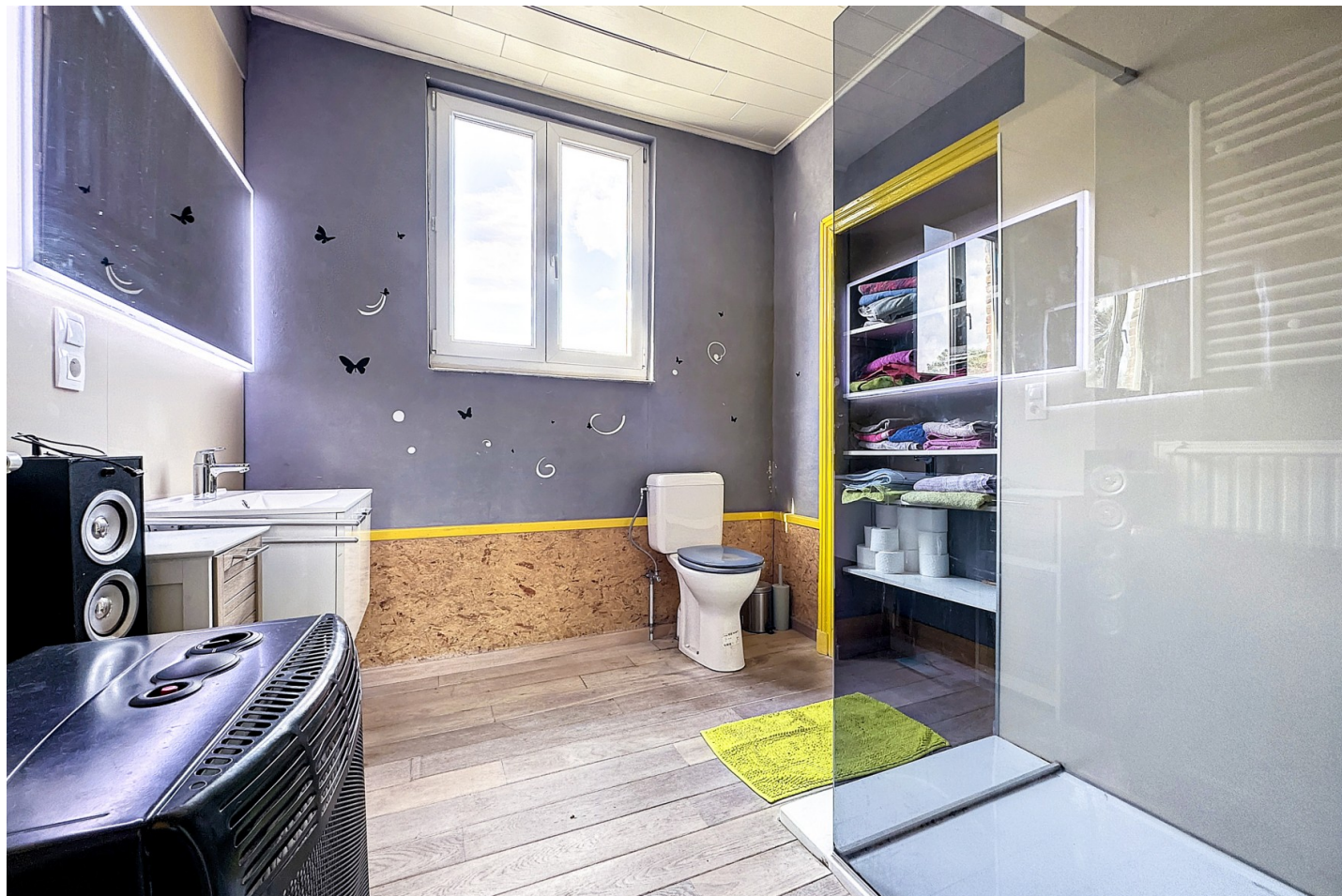
Longueur : 4.32 m

Largeur : 3.91 m

Porte	Sol	Vinyle
Type battante	Hauteur sous-plafond	2,60 m
Matière bois	Type de plafond	Lambris
Fenêtre	Éclairage	Point lumineux au plafond
Châssis type battants matière bois	Chauffage	Radiateur(s)
Vitrage simple	Prise(s) électrique(s)	4

Rez-de-chaussée

Salle de douche



 superficie : 8.38 m²

Longueur : 3.26 m

Largeur : 2.56 m

Douche	Italienne	Sol	Plancher
WC	Classique	Hauteur sous-plafond	2,80 m
Lavabo	Simple	Type de plafond	Lambris
Porte		Éclairage	Point lumineux au plafond
Type battante		Chauffage	Radiateur(s)
Matière bois		Prise(s) électrique(s)	1
Fenêtre	Châssis PVC double vitrage type oscillo-battants	Sèche-serviettes	Oui

Rez-de-chaussée

Buanderie


 superficie : 6.26 m²

Longueur : 2.67 m

Largeur : 2.34 m

Porte
Type battante
Matière bois
Sol

Carrelage

Hauteur sous-plafond 2,60 m
Type de plafond Lambris
Éclairage Point lumineux mural

Rez-de-chaussée

Débarras


 superficie : 1.24 m²

Longueur : 1.23 m

Largeur : 1.00 m

Fenêtre

Châssis PVC double vitrage
type basculante

Type de plafond
Éclairage

Lambris

Sol

Vinyle

Point lumineux au plafond

Hauteur sous-plafond

2,15 m

Rez-de-chaussée

Annexe 2

 superficie : 4.19 m²

Longueur : 2.11 m

Largeur : 1.99 m

Sol	Béton
Hauteur sous-plafond	2,75 m
Type de plafond	Plafond mansardé

Rez-de-chaussée

Hall

 superficie : 5.46 m²

Longueur : 3.74 m

Largeur : 1.45 m

Hauteur sous-plafond

2,80 m

Éclairage

Point lumineux au plafond

Porte

Fenêtre

Châssis type basculante matière aluminium

Vitrage simple

Type battante

Sol

Carrelage

Matière bois

1er étage

Hall de nuit 1

 superficie : 9.42 m²

Longueur : 5.04 m

Largeur : 2.14 m

Escalier

Matériaux bois

Type 2/4 tournant avec palier

Porte

Type battante

Matière bois

Fenêtre

Châssis type oscillo-battants matière aluminium

Vitrage simple

Sol

Vinyle

Hauteur sous-plafond

2,45 m

Éclairage

Point lumineux au plafond

1er étage

Hall de nuit 2

 superficie : 7.34 m²

Longueur : 4.99 m

Largeur : 1.54 m

Escalier

Matériaux bois

Type 2/4 tournant avec palier

Porte

Type battante

Matière bois

Fenêtre

Châssis type oscillo-battants matière aluminium

Vitrage simple

Sol

Vinyle

Hauteur sous-plafond

2,45 m

Éclairage

Point lumineux au plafond

1er étage

Chambre 2



 superficie : 13.47 m²

Longueur : 3.83 m

Largeur : 3.51 m

Porte	Hauteur sous-plafond	2,40 m
Type battante	Type de plafond	Faux-plafond
Matière bois	Éclairage	Point lumineux au plafond
Fenêtre	Prise(s) électrique(s)	4
Châssis type battants matière bois	Prise télédistribution	Oui
Vitrage simple	Prise réseau	Oui
Sol	Parquet	

1er étage

Chambre 3



 superficie : 10.09 m²

Longueur : 3.92 m

Largeur : 2.57 m

Porte		Hauteur sous-plafond	2,40 m
Type battante		Type de plafond	Faux-plafond
Matière bois		Éclairage	Point lumineux au plafond
Fenêtre		Prise(s) électrique(s)	4
Châssis type battants matière bois aluminium		Prise télédistribution	Oui
Vitrage simple		Prise réseau	Oui
Sol	Vinyle		

1er étage

Chambre 4



 superficie : 14.56 m²

Longueur : 3.82 m

Largeur : 3.80 m

Porte		Hauteur sous-plafond	2,40 m
Type battante		Type de plafond	Faux-plafond
Matière bois		Éclairage	Point lumineux au plafond
Fenêtre		Prise(s) électrique(s)	4
Châssis type battants matière aluminium		Prise télédistribution	Oui
Vitrage simple		Prise réseau	Oui
Sol	Vinyle		

1er étage

Chambre 5



 superficie : 10.09 m²

Longueur : 3.78 m

Largeur : 2.67 m

Porte		Hauteur sous-plafond	2,40 m
Type battante		Type de plafond	Faux-plafond
Matière bois		Éclairage	Point lumineux au plafond
Fenêtre		Prise(s) électrique(s)	4
Châssis type battants porte-fenêtre matière aluminium bois		Prise télédistribution	Oui
Vitrage simple		Prise réseau	Oui
Sol	Vinyle		

1er étage

Salle de bains



 superficie : 5.59 m²

Longueur : 2.59 m

Largeur : 2.15 m

Hauteur sous-plafond	2,45 m	Porte	
Prise(s) électrique(s)	1	Type battante	
Type	Bain	Matière bois	
Baignoire	1	Fenêtre	
WC	Classique	Châssis type battants matière bois	
Lavabo	Simple	Vitrage simple	
Sèche-serviettes	Oui	Éclairage	Point lumineux au plafond
Chauffe-eau	Marque junkers	Sol	Vinyle

1er étage

Salle de douche 2



 superficie : 4.14 m²

Longueur : 2.64 m

Largeur : 1.56 m

Douche

Cabine

Sol

Tapis plain

Lavabo

Simple

Hauteur sous-plafond

2,45 m

Porte

Éclairage

Point lumineux mural

Type battante

Matière bois

Fenêtre

Châssis type battants matière bois

Vitrage simple

2ème étage

Grenier 1



 superficie : 45.58 m²

Longueur : 7.81 m

Largeur : 5.83 m

Type de grenier

Aménageable

Type de plafond

Plafond mansardé

Fenêtre

Châssis PVC double vitrage
type fenêtre de toit

Escalier

Sol

Plancher

Matériaux bois

Hauteur sous-plafond

3,55 m

Type 2/4 tournant avec palier

2ème étage

Grenier 2


 superficie : 33.61 m²

Longueur : 7.81 m

Largeur : 4.30 m

Type de grenier

Aménageable

Éclairage

Point lumineux mural

Fenêtre

Châssis PVC double vitrage
type fenêtre de toit

Escalier

Sol

Plancher

Matériaux bois

Hauteur sous-plafond

3,55 m

Type 2/4 tournant avec palier

Type de plafond

Plafond mansardé

Sous-sol

Cave 1

 superficie : 12.74 m²

Longueur : 3.59 m

Largeur : 3.55 m

Sol	Béton
Hauteur sous-plafond	1,65 m
Type de plafond	Voussettes
Éclairage	Point lumineux mural

Sous-sol

Cave 2

 superficie : 9.50 m²

Longueur : 3.64 m

Largeur : 2.61 m

Sol	Béton
Hauteur sous-plafond	1,65 m
Type de plafond	Voussettes
Éclairage	Point lumineux mural

Sous-sol

Cave 3

 superficie : 12.44 m²

Longueur : 3.55 m

Largeur : 3.50 m

Sol	Béton
Hauteur sous-plafond	1,65 m
Type de plafond	Voussettes
Éclairage	Point lumineux mural

Sous-sol

Cave 4

 superficie : 9.59 m²

Longueur : 3.64 m

Largeur : 2.63 m

Sol	Béton
Hauteur sous-plafond	1,65 m
Type de plafond	Voussettes
Éclairage	Point lumineux mural

Sous-sol

Hall de cave 1


 superficie : 10.33 m²

Longueur : 7.39 m

Largeur : 1.39 m

Sol

Hauteur sous-plafond

Type de plafond

Éclairage

Carrelage

1,65 m

Voussettes

Point lumineux mural

Escalier

Matériaux bois

Type droit

Sous-sol

Hall de cave 2

 superficie : 10.64 m²

Longueur : 7.43 m

Largeur : 1.43 m

Sol	Carrelage
Hauteur sous-plafond	1,65 m
Type de plafond	Voussettes
Éclairage	Point lumineux mural

Escalier
Matériaux béton
Type droit

Sous-sol

Annexe 1

 superficie : 3.35 m²

Longueur : 2.94 m

Largeur : 1.13 m

Porte

Type battante

Matière métallique

Sol

Hauteur sous-plafond

Béton

1,35 m

Sous-sol

Remise



 superficie : 8.38 m²

Longueur : 3.02 m

Largeur : 2.77 m

Porte	Sol	Béton
Type battante	Hauteur sous-plafond	2,00 m
Matière métallique	Éclairage	Point lumineux au plafond
Fenêtre	Prise(s) électrique(s)	1
Châssis type sans ouverture matière aluminium		
Vitrage simple		

Autres

REZ-DE-CHAUSSÉE - ESCALIER

 superficie : 0.45 m²

Longueur : 0.69 m

Largeur : 0.66 m

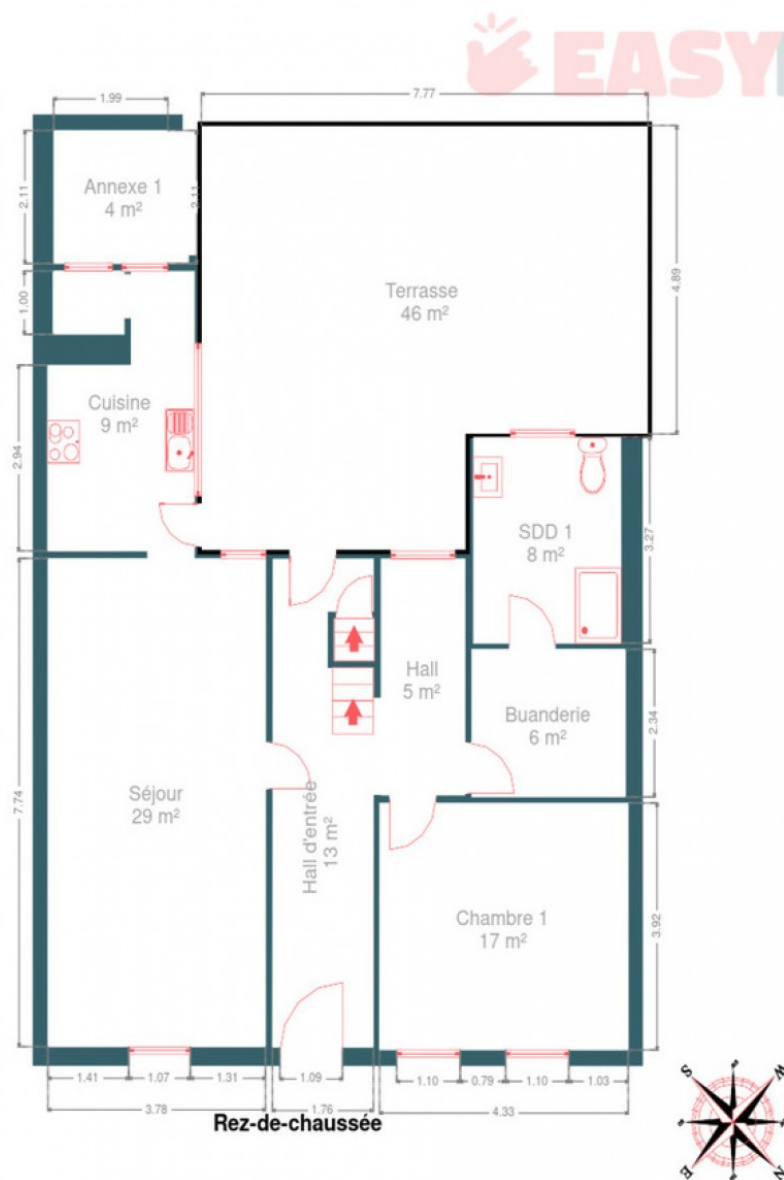
RÉCAPITULATIF DES MÉTRÉS

Rez-de-chaussée	Longueur	Largeur	Superficie
Hall d'entrée	7.74 m	1.77 m	12.84 m²
Séjour	7.74 m	3.78 m	29.30 m²
Cuisine	4.43 m	2.55 m	9.16 m²
Chambre 1	4.32 m	3.91 m	16.92 m²
Salle de douche	3.26 m	2.56 m	8.38 m²
Buanderie	2.67 m	2.34 m	6.26 m²
Débarras	1.23 m	1.00 m	1.24 m²
Annexe 2	2.11 m	1.99 m	4.19 m²
Hall	3.74 m	1.45 m	5.46 m²
Escalier	0.69 m	0.66 m	0.45 m²
1er étage	Longueur	Largeur	Superficie
Hall de nuit 1	5.04 m	2.14 m	9.42 m²
Hall de nuit 2	4.99 m	1.54 m	7.34 m²
Chambre 2	3.83 m	3.51 m	13.47 m²
Chambre 3	3.92 m	2.57 m	10.09 m²
Chambre 4	3.82 m	3.80 m	14.56 m²
Chambre 5	3.78 m	2.67 m	10.09 m²
Salle de bains	2.59 m	2.15 m	5.59 m²
Salle de douche 2	2.64 m	1.56 m	4.14 m²
2ème étage	Longueur	Largeur	Superficie
Grenier 1	7.81 m	5.83 m	45.58 m²
Grenier 2	7.81 m	4.30 m	33.61 m²
Sous-sol	Longueur	Largeur	Superficie
Cave 1	3.59 m	3.55 m	12.74 m²
Cave 2	3.64 m	2.61 m	9.50 m²
Cave 3	3.55 m	3.50 m	12.44 m²
Cave 4	3.64 m	2.63 m	9.59 m²
Hall de cave 1	7.39 m	1.39 m	10.33 m²
Hall de cave 2	7.43 m	1.43 m	10.64 m²
Annexe 1	2.94 m	1.13 m	3.35 m²
Remise	3.02 m	2.77 m	8.38 m²
Total			325.06 m²

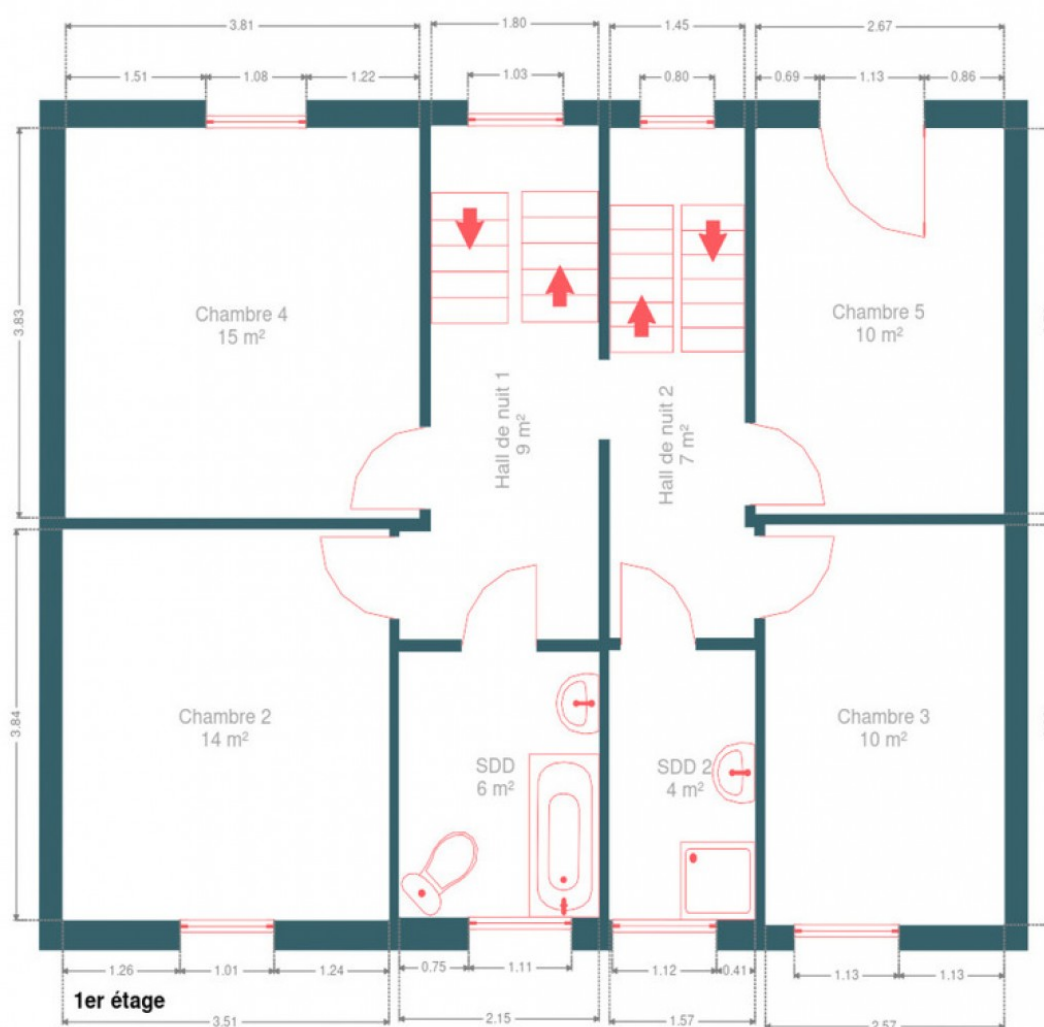
Plan - Sous-sol



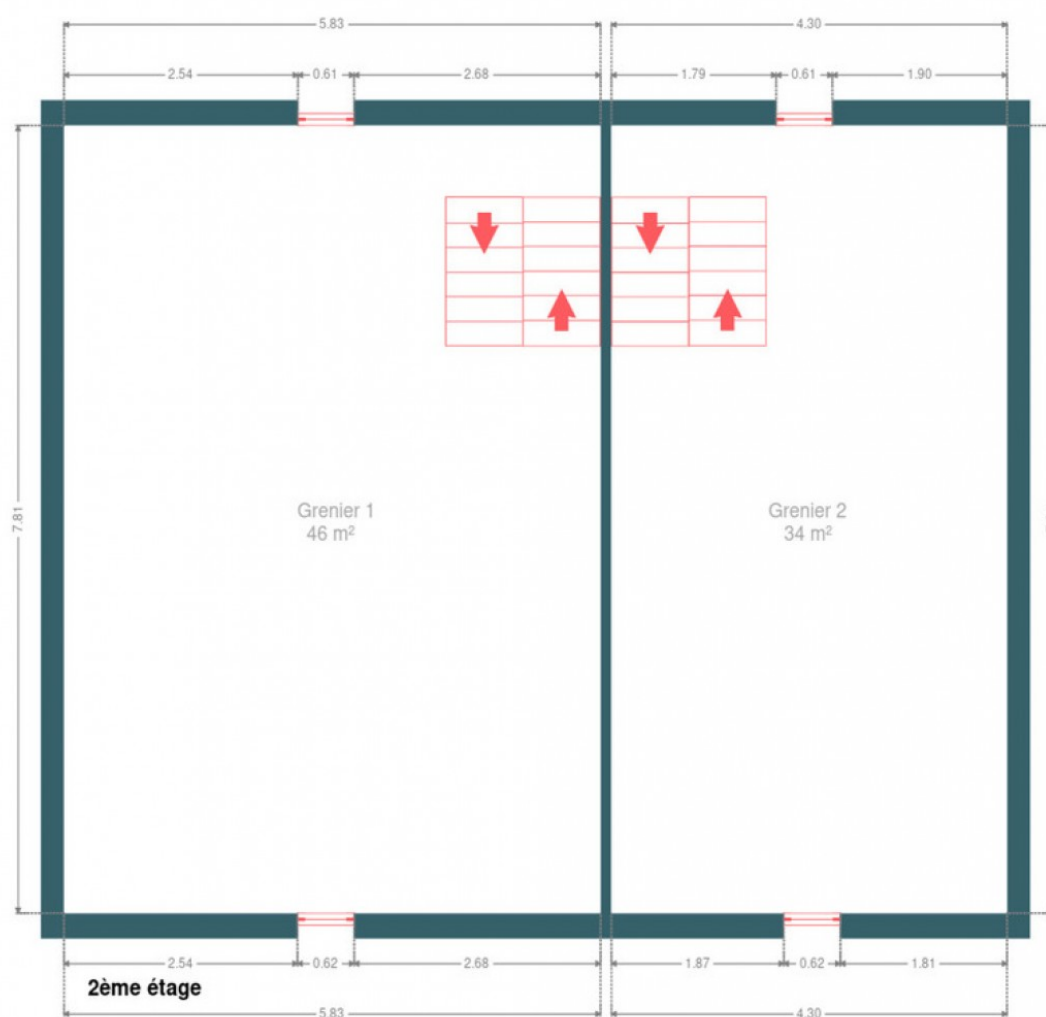
Plan - Rez-de-chaussée



Plan - 1er étage



Plan - 2ème étage



Extérieur



Extérieur



Technique

Zingueries

Matériaux pvc zinc

État bon

État

Bon

Couverture

Ardoises

Matériaux façade

Peinte

Brique rouge

Etat

Bon

Châssis

Volets type roulant manuel

Couleur blanc

Vitrage simple double

Matière pvc bois aluminium

Compteur gaz

Individuel

Chauffe-eau

Marque junkers

Compteur électrique

Mono-horaire

Chauffage

Type central foyers

Nature gaz

Mode radiateur(s) poêle

Chaudière type à ventouse

Marque Bosch

Thermostat d'ambiance

Compt. d'eau

Individuel

TV

Prise tv

Téléphone

Oui

Internet

Adsl

Vides ventilés

1



Description détaillée de l'environnement

MOBILITÉ

Arrêt de bus	150 m
Accès ferroviaire	350 m
Accès autoroutier	190 m

ÉCOLES

Institut Jean XXIII	155 m
Internat Annexe Athénée Royal Rochefort-Jemelle	566 m
Ecole communale de On	1663 m



POINTS D'INTÉRÊTS

Santé	168 m
Province de Namur	
Pharmacie	219 m
Pharmacie Familia - Jemelle	
Point d'intérêt	311 m
Matélé	
Station de transit	329 m
Gare de Jemelle	
Point d'intérêt	529 m
Institut Enseig. Promo. Sociale	
Salon de beauté	587 m
Jacquemin / Francine	
Physiothérapeute	612 m
Cabinet pluridisciplinaire Claudine Laurent	
Point d'intérêt	615 m
ASBL Gamedella	

Plan situation



🏠 EasyHome
📍 Borchamps 24, 6900
Marche-en-Famenne
✉ info@easyhome-immo.be
☎ +32 84 77 00 43
🌐 <https://www.easyhome-immo.be/>
✅ N° IPI : 509.677

👤 Valère Lamy
✉ valere@easyhome-immo.be
☎ +32 471 68 88 40
Valère
Lamy