

Procès-Verbal de mesurage-bornage de la parcelle cadastrée ROCHEFORT 2ème division section A, parties du numéro 12683.

A la demande du propriétaire, il a été établi les limites du bien sur base de la planimétrie cadastrale et géométrique, et de l'implantation de l'ancien des chemins vicinaux (limites de la rue de la Wemme).

-de la consultation du croquis cadastral n°3 de 1948 (longeur du bâtiment), -des observations des parties quant aux limites de division.

Suivant les désirs énoncés des parties, les superficies divisées sont les suivantes: -LOT A 159 mètres carrés (sans liasse rouge), -LOT B 81 mètres carrés (sans liasse bleue).

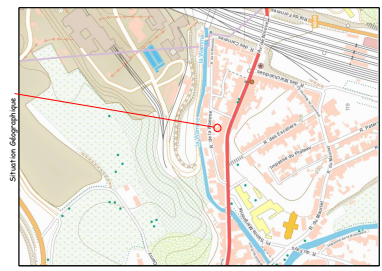
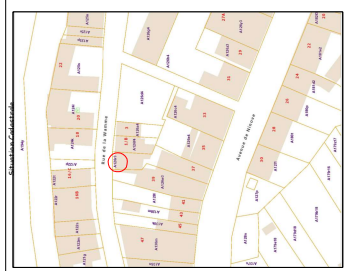
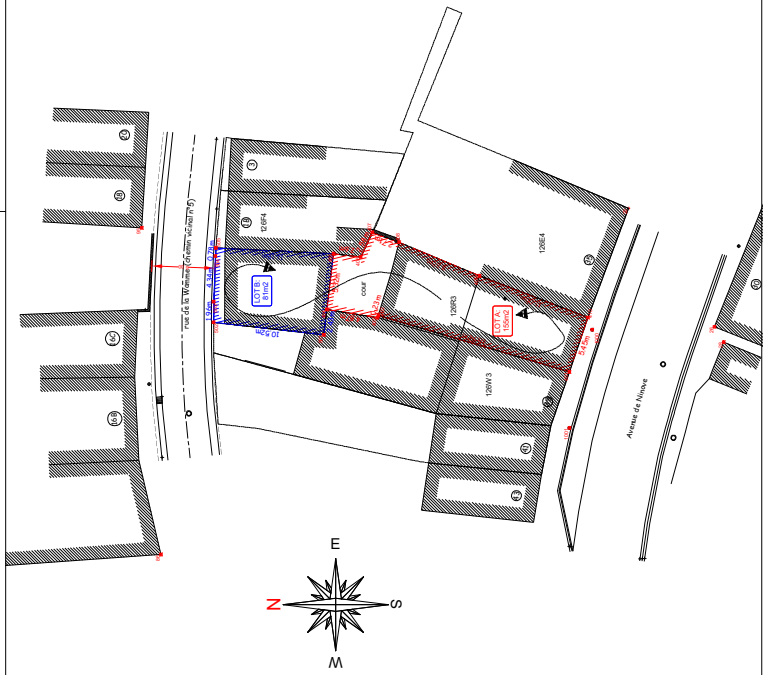
Ainsi dressé à Milan,

Michel SAUSSEZ,
Géomètre-Espert,
légillement assermenté devant le tribunal de Bre Tronche selon à VERVIERES

Le tableau des coordonnées des points de limite et de référence

N°	Coordonnées	Remarque
1	29532.312	lim. de propriété (en l'axe x4)
2	29532.392	lim. de propriété (en l'axe x4)
3	29532.392	lim. de propriété (bord bâtiment)
4	29532.392	lim. de propriété (bord bâtiment)
5	29532.392	lim. de propriété (bord bâtiment)
6	29532.392	lim. de propriété (bord bâtiment)
7	29532.392	lim. de propriété (bord bâtiment)
8	29532.392	lim. de propriété (bord bâtiment)
9	29532.392	lim. de propriété (en l'axe x4)
10	29532.392	lim. de propriété (en l'axe x4)
11	29532.392	lim. de propriété (en l'axe x4)
12	29532.392	lim. de propriété (en l'axe x4)
13	29532.392	lim. de propriété (en l'axe x4)
14	29532.392	lim. de propriété (en l'axe x4)
15	29532.392	lim. de propriété (en l'axe x4)
16	29532.392	lim. de propriété (en l'axe x4)
17	29532.392	lim. de propriété (en l'axe x4)
18	29532.392	lim. de propriété (en l'axe x4)
19	29532.392	lim. de propriété (en l'axe x4)
20	29532.392	lim. de propriété (en l'axe x4)
21	29532.392	lim. de propriété (en l'axe x4)
22	29532.392	lim. de propriété (en l'axe x4)
23	29532.392	lim. de propriété (en l'axe x4)
24	29532.392	lim. de propriété (en l'axe x4)
25	29532.392	lim. de propriété (en l'axe x4)
26	29532.392	lim. de propriété (en l'axe x4)
27	29532.392	lim. de propriété (en l'axe x4)
28	29532.392	lim. de propriété (en l'axe x4)
29	29532.392	lim. de propriété (en l'axe x4)
30	29532.392	lim. de propriété (en l'axe x4)
31	29532.392	lim. de propriété (en l'axe x4)
32	29532.392	lim. de propriété (en l'axe x4)
33	29532.392	lim. de propriété (en l'axe x4)
34	29532.392	lim. de propriété (en l'axe x4)
35	29532.392	lim. de propriété (en l'axe x4)
36	29532.392	lim. de propriété (en l'axe x4)
37	29532.392	lim. de propriété (en l'axe x4)
38	29532.392	lim. de propriété (en l'axe x4)
39	29532.392	lim. de propriété (en l'axe x4)
40	29532.392	lim. de propriété (en l'axe x4)
41	29532.392	lim. de propriété (en l'axe x4)
42	29532.392	lim. de propriété (en l'axe x4)
43	29532.392	lim. de propriété (en l'axe x4)
44	29532.392	lim. de propriété (en l'axe x4)
45	29532.392	lim. de propriété (en l'axe x4)
46	29532.392	lim. de propriété (en l'axe x4)
47	29532.392	lim. de propriété (en l'axe x4)
48	29532.392	lim. de propriété (en l'axe x4)
49	29532.392	lim. de propriété (en l'axe x4)
50	29532.392	lim. de propriété (en l'axe x4)
51	29532.392	lim. de propriété (en l'axe x4)
52	29532.392	lim. de propriété (en l'axe x4)
53	29532.392	lim. de propriété (en l'axe x4)
54	29532.392	lim. de propriété (en l'axe x4)
55	29532.392	lim. de propriété (en l'axe x4)
56	29532.392	lim. de propriété (en l'axe x4)
57	29532.392	lim. de propriété (en l'axe x4)
58	29532.392	lim. de propriété (en l'axe x4)
59	29532.392	lim. de propriété (en l'axe x4)
60	29532.392	lim. de propriété (en l'axe x4)
61	29532.392	lim. de propriété (en l'axe x4)
62	29532.392	lim. de propriété (en l'axe x4)
63	29532.392	lim. de propriété (en l'axe x4)
64	29532.392	lim. de propriété (en l'axe x4)
65	29532.392	lim. de propriété (en l'axe x4)
66	29532.392	lim. de propriété (en l'axe x4)
67	29532.392	lim. de propriété (en l'axe x4)
68	29532.392	lim. de propriété (en l'axe x4)
69	29532.392	lim. de propriété (en l'axe x4)
70	29532.392	lim. de propriété (en l'axe x4)
71	29532.392	lim. de propriété (en l'axe x4)
72	29532.392	lim. de propriété (en l'axe x4)
73	29532.392	lim. de propriété (en l'axe x4)
74	29532.392	lim. de propriété (en l'axe x4)
75	29532.392	lim. de propriété (en l'axe x4)
76	29532.392	lim. de propriété (en l'axe x4)
77	29532.392	lim. de propriété (en l'axe x4)
78	29532.392	lim. de propriété (en l'axe x4)
79	29532.392	lim. de propriété (en l'axe x4)
80	29532.392	lim. de propriété (en l'axe x4)
81	29532.392	lim. de propriété (en l'axe x4)
82	29532.392	lim. de propriété (en l'axe x4)
83	29532.392	lim. de propriété (en l'axe x4)
84	29532.392	lim. de propriété (en l'axe x4)
85	29532.392	lim. de propriété (en l'axe x4)
86	29532.392	lim. de propriété (en l'axe x4)
87	29532.392	lim. de propriété (en l'axe x4)
88	29532.392	lim. de propriété (en l'axe x4)
89	29532.392	lim. de propriété (en l'axe x4)
90	29532.392	lim. de propriété (en l'axe x4)
91	29532.392	lim. de propriété (en l'axe x4)
92	29532.392	lim. de propriété (en l'axe x4)
93	29532.392	lim. de propriété (en l'axe x4)
94	29532.392	lim. de propriété (en l'axe x4)
95	29532.392	lim. de propriété (en l'axe x4)
96	29532.392	lim. de propriété (en l'axe x4)
97	29532.392	lim. de propriété (en l'axe x4)
98	29532.392	lim. de propriété (en l'axe x4)
99	29532.392	lim. de propriété (en l'axe x4)
100	29532.392	lim. de propriété (en l'axe x4)

Coordonnées Lambert '72



PROVINCE DE NAMUR

COMMUNE DE ROCHEFORT
Jemelle

Plan et Procès-Verbal de mesurage-bornage de la parcelle cadastrée ROCHEFORT 2ème division, section A, partie du n°12683.
Les superficies divisées sont de 155 et 81 mètres carrés.

CLIENT: FIMMOI.S.P.R.L.
rue de Housse 34
4600 RICHELLE

Levé et dressé par: Michel SAUSSEZ
Géomètre - Expert
1 rue Roux, 4639 Mélin
Tel: 0496817788
Géomètre conventionné par l'Administration du cadastre, pour la Commune de Gembloux sous le n°12620

Echelle(s): 1/250
Plan: 1/1
Dossier n°: 23 109
Levé le: 08/06/2023
Dressé le: 21/06/2023

Ce plan reste la propriété de son auteur et ne peut être utilisé sans son accord