



379 000 €

Réf. StrépBrac

Rue des Canadiens 8 - 7110 Strépy-bracquegnies



254 m²



4



1

CASULA SPRL

+32 84 77 00 43 - mail : info@easyhome-immo.be
Borchamps 24 --- 6900 Marche-en-Famenne
TVA : BE 0669 936 537 - IPI 509.677

Coordonnées du bien

Rue Rue des Canadiens

N° 8

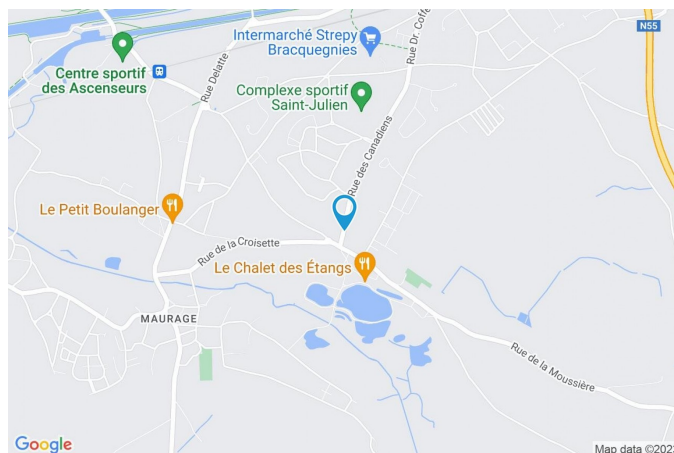
CP 7110

Ville Strépy-bracquegnies

Pays Belgique

Latitude 50.461163

Longitude 4.113586



PEB

PEB No. :

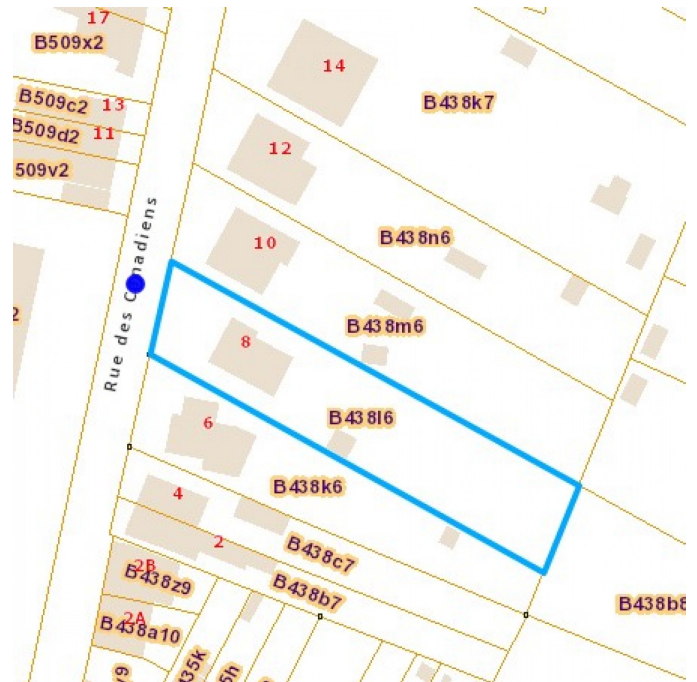
E totale :

Espec :

PARCELLE - DIMENSIONS ET AMÉNAGEMENTS

➤ Orientation façade avant	Ouest
➤ Déclivité	
➤ Largeur de la façade	7.00 m
➤ Surface bâtie au sol	136.00 m ²
➤ Profondeur de la parcelle	85 m
➤ Surface de la parcelle	1450.00 m ²
➤ Largeur de la parcelle	18.00 m

Informations provenant du site du cadastre



Description globale du bien

Etat général	Bon
Surface habitable	178 m ²
Surface totale	254 m ²
Nombre de façades	4
Nombre d'étages	2
Nombre de pièces	17
Nombre de chambre(s)	4
Nombre de salle de bains	1
	Villa
Garage	1 place(s)



Descriptif extérieur

Jardin (terrain avant)	1	Parking (terrain avant)	Place(s) 2
Jardin (terrain droit)	1	Terrasse (terrain arrière)	40 m ²
Jardin (terrain gauche)	1	Sol carrelage	
Jardin (terrain arrière)		Orientation est	
Aménagé pelouse			
Fermé			
Est			
Plat			

Aménagement intérieur

Rez-de-chaussée	68 m ²
Garage, cave 1, cave 2, cave 3, hall de cave	
1er étage	104 m ²
Hall d'entrée, séjour, cuisine, chambre 1, chambre 2, salle de bains, wc, hall, escalier 1, escalier 2	
2ème étage	82 m ²
Hall de nuit, chambre 3, chambre 4, débarras	

Rez-de-chaussée

Garage



 superficie : 29.87 m²

Longueur : 8.92 m

Largeur : 3.55 m

Nombre de voitures

1

Éclairage

Point lumineux au plafond

Sol

Béton

Prise(s) électrique(s)

2

Hauteur sous-plafond

2,20 m

Rez-de-chaussée

Cave 1



 superficie : 9.20 m²

Longueur : 4.18 m

Largeur : 3.11 m

Sol	Béton
Hauteur sous-plafond	2,25 m
Éclairage	Point lumineux au plafond
Prise(s) électrique(s)	1

Rez-de-chaussée

Cave 2

 superficie : 12.38 m²

Longueur : 4.02 m

Largeur : 3.08 m

Sol	Béton
Hauteur sous-plafond	2,25 m
Éclairage	Point lumineux au plafond
Prise(s) électrique(s)	1

Rez-de-chaussée

Cave 3

 superficie : 6.75 m²

Longueur : 2.91 m

Largeur : 2.44 m

Sol	Béton
Hauteur sous-plafond	2,25 m
Éclairage	Point lumineux au plafond
Prise(s) électrique(s)	1

Rez-de-chaussée

Hall de cave



 superficie : 9.97 m²

Longueur : 5.24 m

Largeur : 1.89 m

Sol

Béton

Escalier

Hauteur sous-plafond

2,25 m

Matériaux béton

Éclairage

Point lumineux au plafond

Type droit avec palier

1er étage

Hall d'entrée



 superficie : 11.51 m²

Longueur : 5.19 m

Largeur : 3.95 m

Fenêtre

Châssis PVC double vitrage
type porte-fenêtre sans
ouverture

Éclairage

Point lumineux au plafond

Chauffage

Radiateur(s)

Sol

Carrelage

Prise(s) électrique(s)

1

Hauteur sous-plafond

2,60 m

1er étage

Séjour



 superficie : 39.54 m²

Longueur : 8.82 m

Largeur : 4.82 m

Accès

Fenêtre

Sol

Hauteur sous-plafond

Éclairage

Terrasse

Châssis PVC double vitrage
type oscillo-battants
porte-fenêtre volets type roulant
manuel matière pvc

Carrelage

2,55 m

Point lumineux au plafond

Chauffage

Radiateur(s)

Poêle à bois

Air conditionné

Prise(s) électrique(s)

Mural

7

1er étage

Cuisine



 superficie : 16.86 m²

Longueur : 4.77 m

Largeur : 3.52 m

Hauteur sous-plafond 2,60 m
Prise(s) électrique(s) 8
Type Équipée
Accès Jardin
Évier
Double
One half
Avec égouttoir
Matière résine
Plaque de cuisson
Type vitrocéramique
De la marque BOSCH
Hotte
Type hotte murale
Évacuation extérieure
De la marque Murilux

Frigo
Lave-vaisselle
Type intégré
De la marque Valberg
Four
Type multifonction
De la marque Valberg
Fenêtre

Sol
Éclairage
Chauffage
Placard

Type encastré

Châssis PVC double vitrage
volets type électrique roulant
matière pvc type porte-fenêtre
sans ouverture
Carrelage
Point lumineux au plafond
Radiateur(s)
Portes battantes

1er étage

Chambre 1



 superficie : 12.36 m²

Longueur : 3.96 m

Largeur : 3.11 m

Fenêtre

Châssis PVC double vitrage
volets type roulant manuel
matière pvc type oscillo-battants

Éclairage

Point lumineux au plafond

Sol

Carrelage

Chauffage

Radiateur(s)

Hauteur sous-plafond

2,60 m

Prise(s) électrique(s)

2

1er étage

Chambre 2



 superficie : 12.38 m²

Longueur : 3.97 m

Largeur : 3.53 m

Fenêtre

Châssis PVC double vitrage
volets type manuel roulant
matière pvc type oscillo-battants

Éclairage

Point lumineux au plafond

Chauffage

Radiateur(s)

Sol

Carrelage

Prise(s) électrique(s)

2

Hauteur sous-plafond

2,60 m

1er étage

Salle de bains



 superficie : 6.43 m²

Longueur : 2.81 m

Largeur : 2.40 m

Hauteur sous-plafond	2,55 m	Murs	Totalement carrelés
Prise(s) électrique(s)	2	Fenêtre	Châssis PVC double vitrage volets type roulant manuel matière pvc type oscillo-battants
Baignoire	Avec paroi de douche	Éclairage	Point lumineux au plafond
WC	Suspendu	Chauffage	Radiateur(s)
Lavabo	Double	Sol	Carrelage

1er étage

Wc



 superficie : 1.46 m²

Longueur : 1.44 m

Largeur : 1.00 m

WC	Classique	Hauteur sous-plafond	2,60 m
Murs	Totalement carrelés	Éclairage	Point lumineux au plafond
Fenêtre	Châssis PVC double vitrage type oscillo-battants volets type roulant manuel matière pvc	Chauffage	Radiateur(s)
Sol	Carrelage		

2ème étage

Hall de nuit



 superficie : 19.19 m²

Longueur : 4.73 m

Largeur : 4.32 m

Escalier

Matériaux carrelages

Type droit avec palier

Fenêtre

Sol

Châssis bois double vitrage type
fenêtre de toit

Quick-Step

Hauteur sous-plafond

Type de plafond

Éclairage

Chauffage

2,55 m

Plafond mansardé

Point lumineux au plafond

Radiateur(s)

2ème étage

Chambre 3



 superficie : 25.41 m²

Longueur : 6.55 m

Largeur : 3.99 m

Fenêtre

Châssis PVC double vitrage
type oscillo-battants volets type
roulant manuel matière pvc

Éclairage

Point lumineux au plafond

Chauffage

Radiateur(s)

Sol

Quick-Step

Prise(s) électrique(s)

1

Hauteur sous-plafond

2,50 m

Type de plafond

Plafond mansardé

2ème étage

Chambre 4



 superficie : 29.28 m²

Longueur : 6.55 m

Largeur : 4.82 m

Fenêtre

Châssis PVC double vitrage
volets type manuel roulant
matière pvc type oscillo-battants

Éclairage

Point lumineux au plafond

Sol

Quick-Step

Chauffage

Radiateur(s)

Hauteur sous-plafond

2,50 m

Prise(s) électrique(s)

4

Type de plafond

Plafond mansardé

2ème étage

Débarras

 superficie : 8.60 m²

Longueur : 4.11 m

Largeur : 2.10 m

Sol	Carrelage
Hauteur sous-plafond	2,40 m
Type de plafond	Plafond mansardé
Éclairage	Point lumineux mural

Autres

1ER ÉTAGE - HALL

 superficie : 1.53 m²

Longueur : 1.52 m

Largeur : 1.00 m

Hauteur sous-plafond 2,60 m
Éclairage Point lumineux au plafond
Sol Carrelage

1ER ÉTAGE - ESCALIER 1

 superficie : 0.00 m²

Longueur : / m

Largeur : / m

Escalier
Matériaux béton
Type droit avec palier

1ER ÉTAGE - ESCALIER 2

 superficie : 1.57 m²

Longueur : 1.73 m

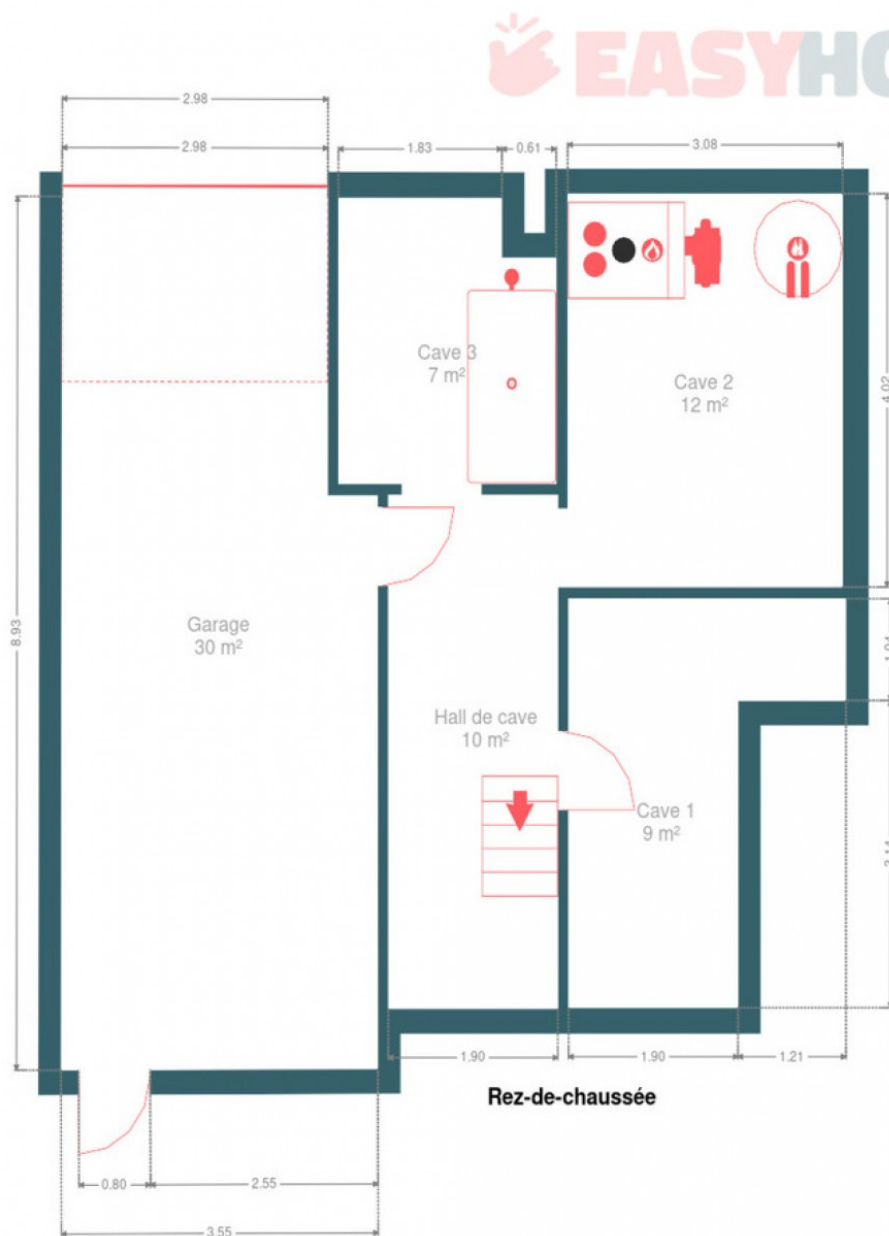
Largeur : 0.90 m

Escalier
Matériaux carrelages
Type droit avec palier
Sol Carrelage

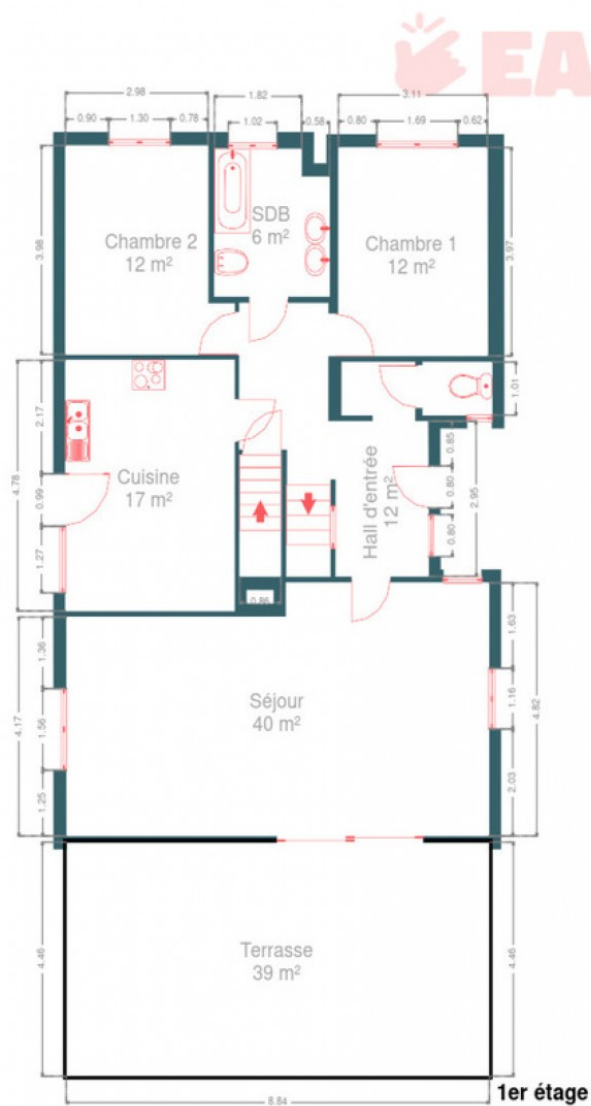
RÉCAPITULATIF DES MÉTRÉS

Rez-de-chaussée	Longueur	Largeur	Superficie
Garage	8.92 m	3.55 m	29.87 m ²
Cave 1	4.18 m	3.11 m	9.20 m ²
Cave 2	4.02 m	3.08 m	12.38 m ²
Cave 3	2.91 m	2.44 m	6.75 m ²
Hall de cave	5.24 m	1.89 m	9.97 m ²
1er étage	Longueur	Largeur	Superficie
Hall d'entrée	5.19 m	3.95 m	11.51 m ²
Séjour	8.82 m	4.82 m	39.54 m ²
Cuisine	4.77 m	3.52 m	16.86 m ²
Chambre 1	3.96 m	3.11 m	12.36 m ²
Chambre 2	3.97 m	3.53 m	12.38 m ²
Salle de bains	2.81 m	2.40 m	6.43 m ²
Wc	1.44 m	1.00 m	1.46 m ²
Hall	1.52 m	1.00 m	1.53 m ²
Escalier 2	1.73 m	0.90 m	1.57 m ²
2ème étage	Longueur	Largeur	Superficie
Hall de nuit	4.73 m	4.32 m	19.19 m ²
Chambre 3	6.55 m	3.99 m	25.41 m ²
Chambre 4	6.55 m	4.82 m	29.28 m ²
Débarras	4.11 m	2.10 m	8.60 m ²
Total			254.29 m ²

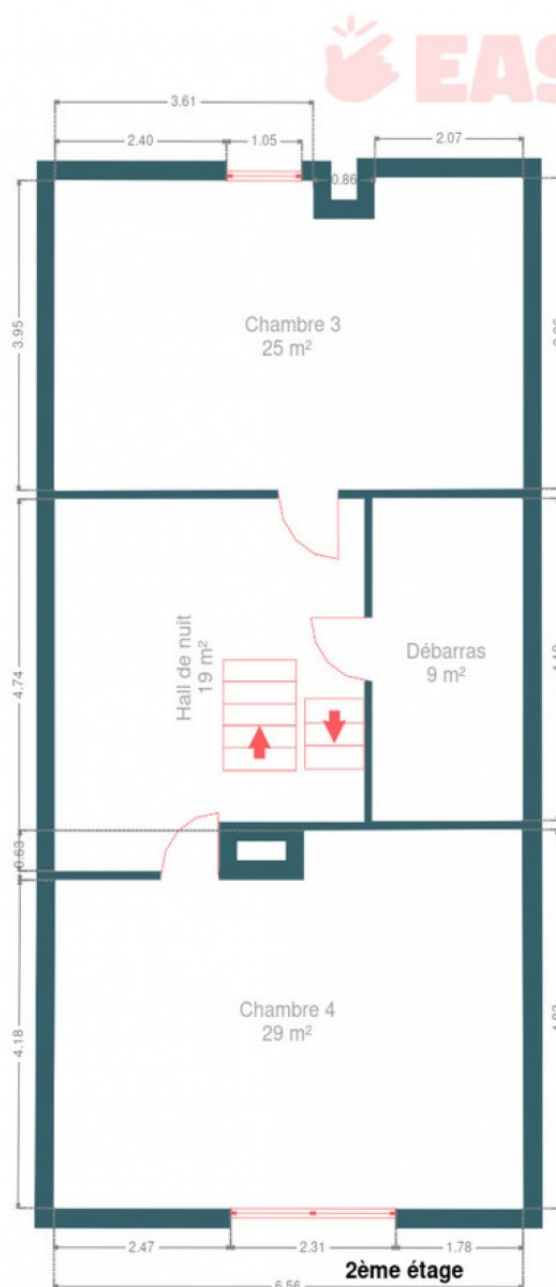
Plan - Rez-de-chaussée



Plan - 1er étage



Plan - 2ème étage



Extérieur



Extérieur



Technique

Année de construction	2000
Couverture	Tuiles
Matériaux façade	Brique
Châssis	
Type électrique	
Pvc	
Blanc	
Année 2000	
Double	
Adoucisseur d'eau	Oui
Chauffe-eau	De dietrich
Panneaux solaires	
Nombre de panneaux 20	
Photovoltaïque	
Alarme	Oui
Compteur électrique	Mono-horaire
Chauffage	
Central	
Mazout	
Radiateur(s)	
Autre	
Oui	
Marque autre	
Citerne mazout	Apparente
Vides ventilés	1



Description détaillée de l'environnement

MOBILITÉ

Arrêt de bus	5 m
Accès ferroviaire	5100 m
Accès autoroutier	4100 m

ÉCOLES

École fondamentale communale	1149 m
Ecole des Tilleuls	2276 m
École communale de thieu	2288 m



POINTS D'INTÉRÊTS

Point d'intérêt	93 m
La Louviere	
Point d'intérêt	662 m
Ékla Art pour tous	
Pharmacie	1040 m
Pharmacie de L'Etincelle	
Pharmacie	1114 m
Multipharma	
Point d'intérêt	1125 m
Falzone / Giacomo	
Bureau de poste	1132 m
Point Poste	
Pharmacie	1138 m
Delpature / Freddy	
Pharmacie	1141 m
Pharmacodel.com - Pharmacie en ligne	

Plan situation



🏠 EasyHome
📍 Borchamps 24, 6900
Marche-en-Famenne
✉ info@easyhome-immo.be
☎ +32 84 77 00 43
🌐 <https://www.easyhome-immo.be/>
✅ N° IPI : 509.677

👤 Nicolas Businaro
✉ nicolas@easyhome-immo.be
☎ +32 471 36 45 03
Nicolas
Businaro