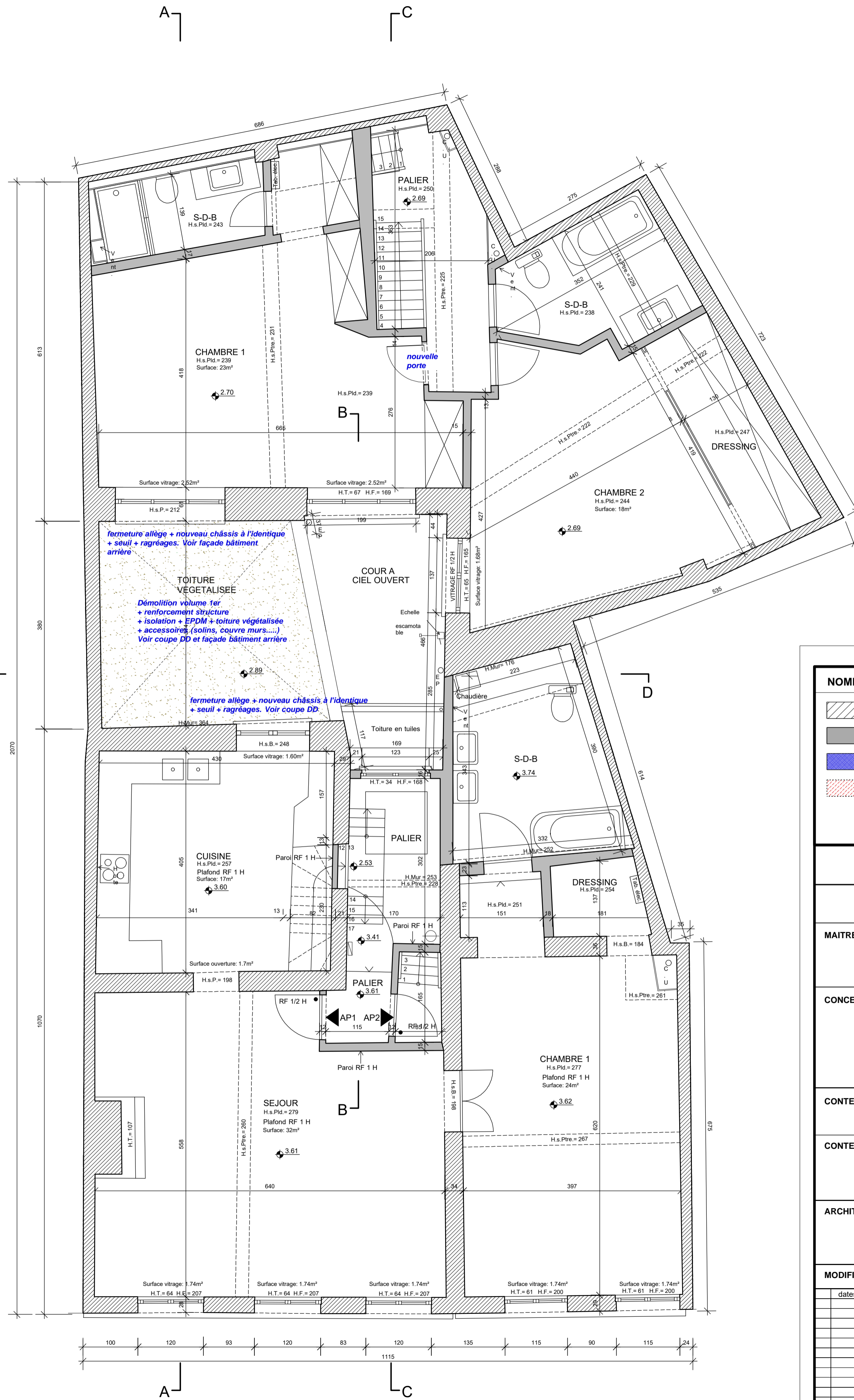


Rez-de-chaussée - Situation Projetée



Etage 1 - Situation Projetée

Liste des travaux à réaliser pour la mise en conformité de l'immeuble concernant le lutte contre les incendies suite à la visite effectuée sur place le 24 mai 2012 par le Capitaine Ledeghen du S.I.A.M.U.

- Portes RF 1/2 heure
- Portes RF 1/2 heure soumises à la fermeture automatique
- Vitrages RF 1/2 heure
- Plafond RF 1H
- Parois RF 1H
- Réalisation de parois RF 1H entre les appartements et entre les appartements et les parties communes
- Extincteurs à poudre 6 kg ABC
- Eclairage de sécurité
- Détecteurs de fumée

NOMENCLATURE		MATERIAUX	
	MURS EXISTANTS	1. Façades arrières : cimentage tons blanc	
	MURS - CLOISONS	2. Châssis bois tons blanc	
	ISOLATION	3. Soubassement à rue tons gris	
	DEMOLITIONS	4. DEP en zinc	
		5. Tuiles tons orange	
		6. Façade à rue : cimentage blanc	
		7. Corniche bois: tons blanc	
		8. Garde corps métallique tons noir	

COMMUNE DE BRUXELLES	
DEMANDE DE PERMIS D'URBANISME	
MAITRE DE L'OUVRAGE	Mr Sayag Boulevard Maurice Herbette,42 1070 Anderlecht
CONCERNE	TRANSFORMATION D'UN IMMEUBLE MIXTE: LOGEMENTS ET COMMERCES sis rue Quai aux Briques 68-70 à 1000 Bruxelles
CONTENU	Situation Projetée
CONTENU	Plans: Rez-de-chaussée et Etage 1
ARCHITECTE	de Paz Ernesto Boulevard Lambertmont, 332 à 1030 Bruxelles. M.: 047561 89 39
MODIFICATIONS	DOSSIER
dates modifications	Q-A-B
	N° PLAN
	ADJ 2-7
	DATE
	13/09/2020
	ECHELLE
	1/50
	INDICE
	A B C D E F G H I J K L M N O P Q R S T U V W X Y Z