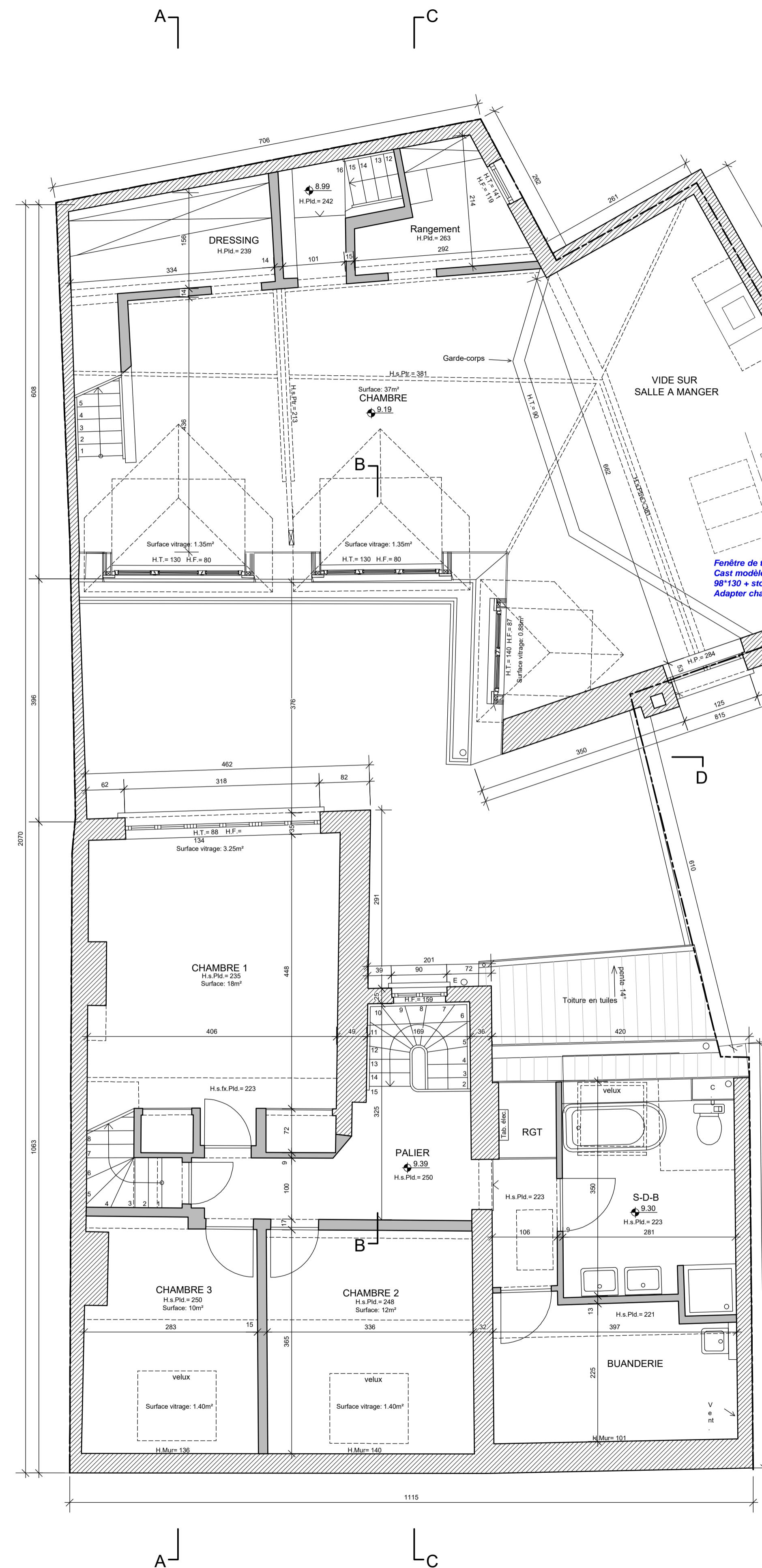


Etage 2 - Situation Projetée



Etage 3 - Situation Projetée

- Liste des travaux à réaliser pour la mise en conformité de l'immeuble concernant la lutte contre les incendies suite à la visite effectuée sur place le 24 mai 2012 par le Capitaine Ledeghen du S.I.A.M.U.
- Portes RF 1/2 heure
  - Portes RF 1/2 heure soumises à la fermeture automatique
  - Vitrages RF 1/2 heure
  - Plafond RF 1H
  - Parois RF 1H
  - Réalisation de parois RF 1H entre les appartements et entre les appartements et les parties communes
  - Extincteurs à poudre 6 kg ABC
  - Dans le porche d'entrée
  - Dans la cour (protection contre la pluie)
  - Sur le palier des Appartements 1 et 2
  - Eclairage de sécurité
  - Dans le porche d'entrée, au-dessus de la porte d'entrée
  - Dans le porche d'entrée du côté cour
  - Dans la cage d'escalier vers les Appartements 1 et 2
  - Sur les paliers des Appartements 1 et 2
  - Détecteurs de fumée
  - Dans tous les logements, minimum 1, situé entre les chambres et les sorties

<b>NOMENCLATURE</b>		<b>MATERIAUX</b>	
	MURS EXISTANTS	1. Façades arrières : cimentage tons blanc	
	MURS - CLOISONS	2. Châssis bois tons blanc	
	ISOLATION	3. Soubassement à rue tons gris	
	DEMOLITIONS	4. DEP en zinc	
		5. Tuiles tons orange	
		6. Façade à rue : cimentage blanc	
		7. Corniche bois: tons blanc	
		8. Garde corps métallique tons noir	
<b>COMMUNE DE BRUXELLES</b>			
<b>DEMANDE DE PERMIS D'URBANISME</b>			
MAITRE DE L'OUVRAGE		Mr Sayag Boulevard Maurice Herbet, 42 1070 Anderlecht	
CONCERNE		TRANSFORMATION D'UN IMMEUBLE MIXTE: LOGEMENTS ET COMMERCES sis rue Quai aux Briques 68-70 à 1000 Bruxelles	
CONTENU		<b>Situation Projetée</b>	
CONTENU		Plans: Etage 2 et Etage 3	
ARCHITECTE		de Paz Ernesto Boulevard Lambertmont, 332 à 1030 Bruxelles. M.: 0475/61 89 39	
MODIFICATIONS		DOSSIER	
dates	modifications	dates	modifications
		<b>Q-A-B</b>	
		<b>N° PLAN</b>	
		<b>ADJ 3-7</b>	
		<b>DATE</b>	
		13/09/2020	
		<b>ECHELLE</b>	
		1/50	
		<b>INDICE</b>	
		A B C D E F G H I J K L M N O P Q R S T U V W X Y Z	