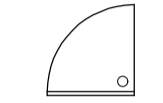
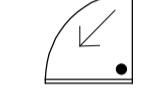


Liste des travaux à réaliser pour la mise en conformité de l'immeuble concernant la lutte contre les incendies suite à la visite effectuée sur place le 24 mai 2012 par le Capitaine Ledeghen du S.I.A.M.U.

Portes RF 1/2 heure



Portes RF 1/2 heure soumises à la fermeture automatique



Vitrages RF 1/2 heure

Plafond RF 1H

Parois RF 1H

Réalisation de parois RF 1H entre les appartements et entre les appartements et les parties communes

Extincteurs à poudre 6 kg ABC

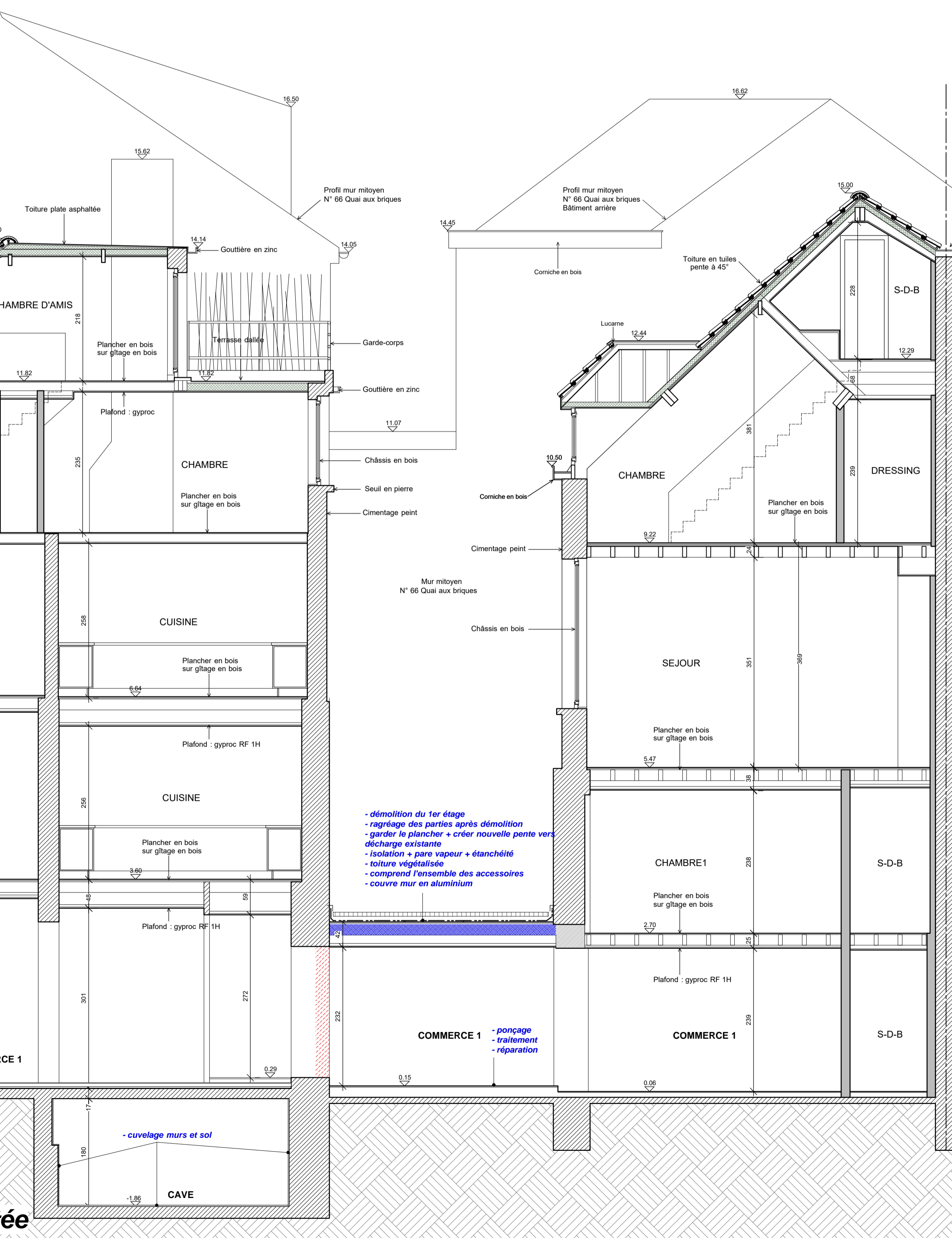
- Dans le porche d'entrée
- Dans la cour (protection contre la pluie)
- Sur le palier des Appartements 1 et 2

Eclairage de sécurité

- Dans le porche d'entrée, au-dessus de la porte d'entrée
- Dans le porche d'entrée du côté cour
- Dans la cage d'escalier vers les Appartements 1 et 2
- Sur les paliers des Appartements 1 et 2

Détecteurs de fumée

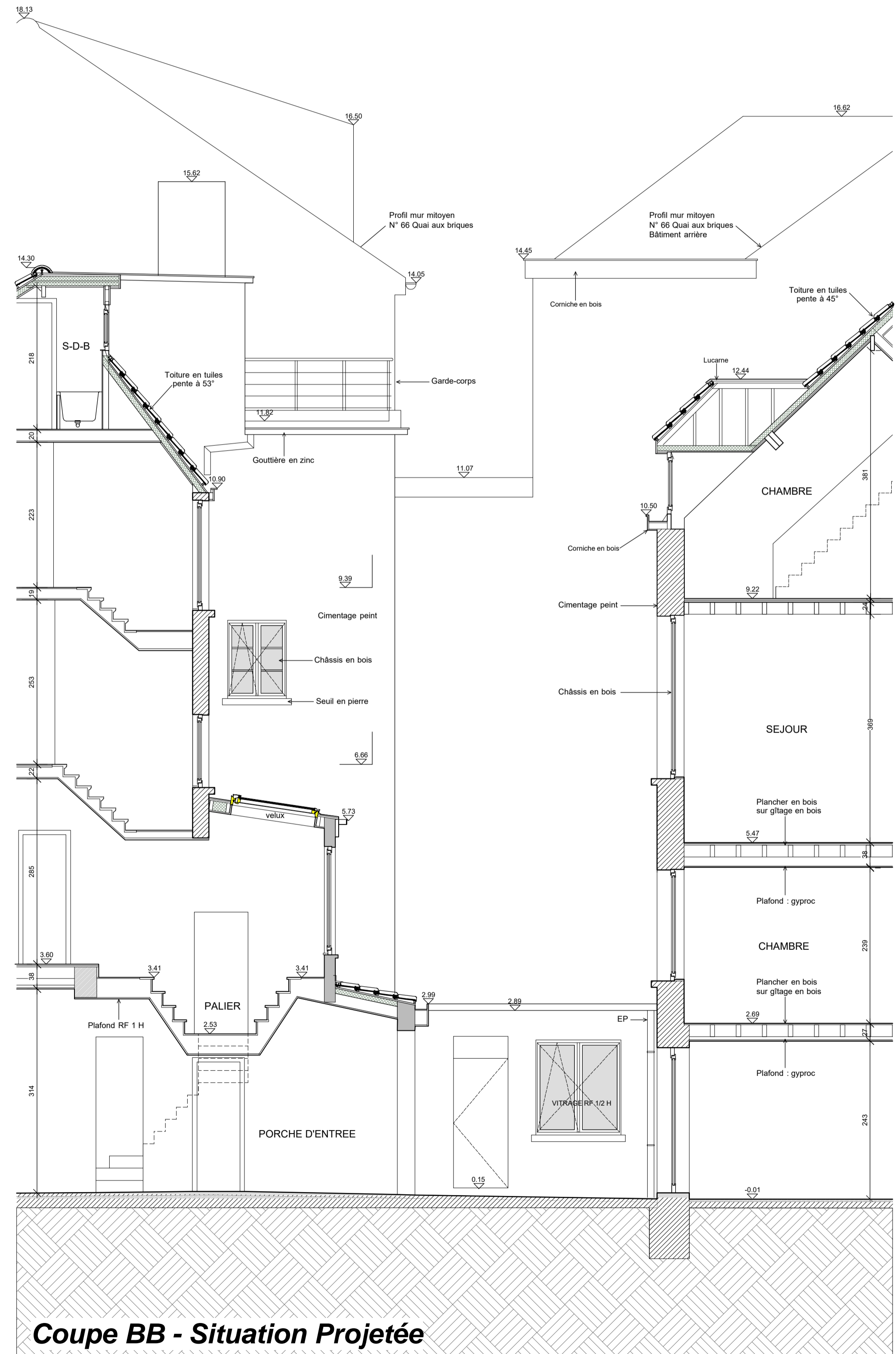
- Dans tous les logements, minimum 1, situé entre les chambres et les sorties



- démolition du 1er étage
 - ragréage des parties après démolition
 - garder le plancher + créer nouvelle pente vers décharge existante
 - isolation + pare vapeur + étanchéité
 - toiture végétalisée
 - comprend l'ensemble des accessoires
 - couvre mur en aluminium

COMMERCE 1 - ponçage
 - traitement
 - réparation

- cuvelage murs et sol



Coupe BB - Situation Projetée

NOMENCLATURE		MATERIAUX								
	MURS EXISTANTS	1. Façades arrières : cimentage tons blanc								
	MURS - CLOISONS	2. Châssis bois tons blanc								
	ISOLATION	3. Soubassement à rue tons gris								
	DEMOLITIONS	4. DEP en zinc								
		5. Tuiles tons orange								
		6. Façade à rue : cimentage blanc								
		7. Corniche bois: tons blanc								
		8. Garde corps métallique tons noir								
COMMUNE DE BRUXELLES										
DEMANDE DE PERMIS D'URBANISME										
MAITRE DE L'OUVRAGE		Représenté par Mr Sayag								
Mr Sayag Boulevard Maurice Herbet, 42 1070 Anderlecht										
CONCERNE										
TRANSFORMATION D'UN IMMEUBLE MIXTE: LOGEMENTS ET COMMERCES										
sis rue Quai aux Briques 68-70 à 1000 Bruxelles										
Situation Projetée										
CONTENU										
Plans: Coupe AA - Coupe BB										
ARCHITECTE										
de Paz Ernesto		de PAZ E.								
Boulevard Lambertmont, 332 à 1030 Bruxelles. M.: 0475/61 89 39										
MODIFICATIONS		DOSSIER								
dates	modifications	dates	modifications							
		Q-A-B								
N° PLAN										
ADJ 5-7										
DATE		ECHELLE								
13/09/2020		1/50								
INDICE										
A	B	C	D	E	F	G	H	I	J	K
L	M	N	O	P	Q	R	S	T	U	V
W	X	Y	Z							