



199 000 €

Réf. Roubas9

Route de bastogne 9 - C 4190 Werbomont



292 m²



1



1

CASULA SPRL

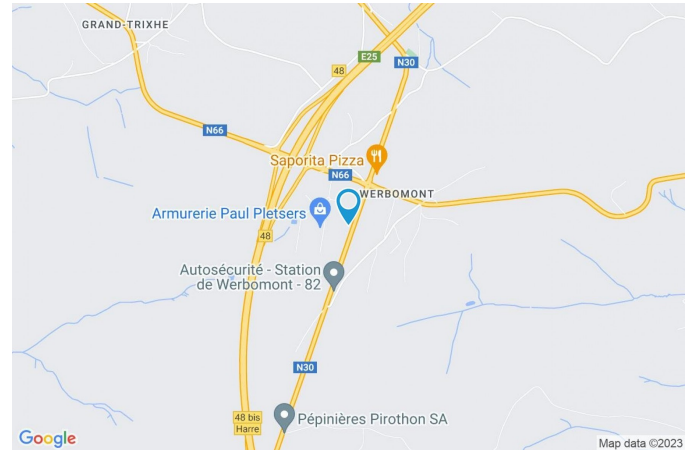
+32 84 77 00 43 - mail : info@easyhome-immo.be

Borchamps 24 --- 6900 Marche-en-Famenne

TVA : BE 0669 936 537 - IPI 509.677

Coordonnées du bien

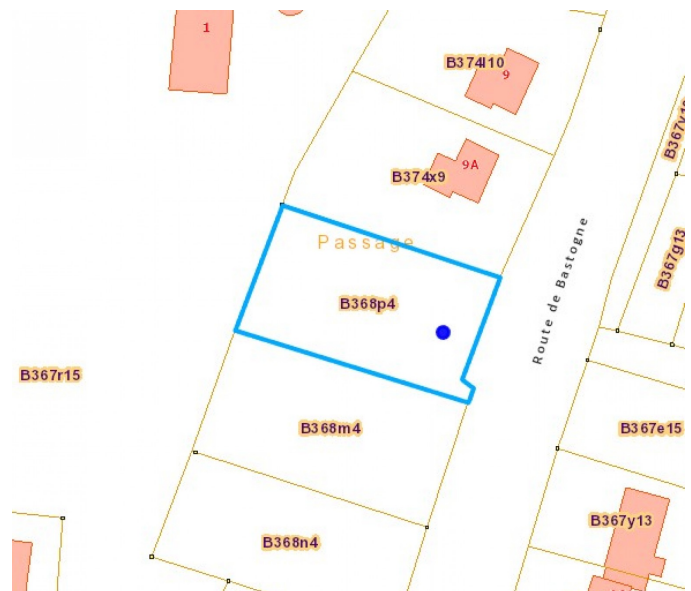
Rue	Route de bastogne
N°	9
Boite	C
CP	4190
Ville	Werbomont
Pays	Belgique
Latitude	50.378635
Longitude	5.680017



PARCELLE - DIMENSIONS ET AMÉNAGEMENTS

➤ Orientation façade avant	Sud-est
➤ Déclivité	
➤ Largeur de la façade	10.00 m
➤ Surface bâtie au sol	212.00 m²
➤ Profondeur de la parcelle	60 m
➤ Surface de la parcelle	1819.00 m²
➤ Largeur de la parcelle	33.00 m

Informations provenant du site du cadastre



Description globale du bien

Etat général	Gros oeuvre
Surface habitable	292 m²
Nombre de façades	4
Nombre d'étages	1
Nombre de pièces	9
Nombre de chambre(s)	1
Nombre de salle de bains	1
	Maison
Garage	1 place(s)
Environnement	Zone d'habitation



Descriptif extérieur

Jardin (terrain avant)	Terrasse (terrain gauche)	37 m²
À aménager	Sol gravier	
Orientation sud-est	Éclairage	
Déclivité	Orientation sud-ouest	
Jardin (terrain arrière)		
Fermé		
Aménagé pelouse		
Orientation nord-ouest		
Déclivité		

Aménagement intérieur

Rez-de-chaussée	175 m²
Living, cuisine, chambre, salle de bains, garage, hall de cave, buanderie, chaufferie, atelier, escalier	
1er étage	189 m²
Surface	

Rez-de-chaussée

Living



 superficie : 32.04 m²

Longueur : 8.52 m

Largeur : 4.49 m

Accès

Terrasse

Jardin

Fenêtre

Sol

Hauteur sous-plafond

Châssis alu double vitrage type
porte-fenêtre coulissants

Parquet

2,55 m

Éclairage

Chauffage

Prise(s) électrique(s)

Prise réseau

Prise télédistribution

Spots encastrés

Par le sol

8

Oui

Oui

Rez-de-chaussée

Cuisine



Hauteur sous-plafond 2,55 m
 Prise(s) électrique(s) 6
 Type Équipée
 Ouvert sur Living
 Évier
 Simple
 Avec égouttoir
 Matière inox

Plaque de cuisson
 Type induction
 De la marque AEG
 Hotte
 Type hotte murale
 Évacuation extérieure
 De la marque AEG
 Frigo Type externe

Rez-de-chaussée

Chambre


 superficie : 14.26 m²

Longueur : 4.46 m

Largeur : 3.58 m

Fenêtre

Châssis PVC double vitrage
type oscillo-battants

Éclairage

Point lumineux au plafond

Sol

Parquet

Chauffage

Par le sol

Hauteur sous-plafond

2,55 m

Prise(s) électrique(s)

3

Rez-de-chaussée

Salle de bains



 superficie : 6.94 m²

Longueur : 2.69 m

Largeur : 2.58 m

Hauteur sous-plafond 2,55 m
Prise(s) électrique(s) 3
Douche Italienne
WC Suspendu
Lavabo Simple

Murs
Éclairage
Chauffage
Sol

Totalement carrelés
Point lumineux au plafond
Par le sol
Carrelage

Rez-de-chaussée

Garage



 superficie : 47.51 m²

Longueur : 7.40 m

Largeur : 6.42 m

Accès
Nombre de voitures
Porte
Type sectionnelle à ouverture électrique
Matière pvc métallique

Parking
2

Sol
Hauteur sous-plafond
Éclairage
Prise(s) électrique(s)

Béton lissé
2,6 m
Point lumineux au plafond
4

Rez-de-chaussée

Hall de cave

 superficie : 11.06 m²

Longueur : 4.74 m

Largeur : 3.46 m

Sol	Béton lissé
Hauteur sous-plafond	2,6 m
Éclairage	Aucun

Rez-de-chaussée

Buanderie


 superficie : 17.74 m²

Longueur : 4.71 m

Largeur : 3.75 m

Sol	Béton lissé
Hauteur sous-plafond	2,6 m
Éclairage	Point lumineux au plafond
Prise(s) électrique(s)	4

Rez-de-chaussée

Chaufferie


 superficie : 13.35 m²

Longueur : 4.72 m

Largeur : 2.82 m

Sol	Béton lissé
Hauteur sous-plafond	2,6 m
Éclairage	Point lumineux au plafond
Prise(s) électrique(s)	2

Rez-de-chaussée

Atelier


 superficie : 27.43 m²

Longueur : 7.40 m

Largeur : 3.71 m

Fenêtre

Châssis PVC double vitrage
type oscillo-battants

Éclairage

Point lumineux au plafond

Sol

Béton lissé

Prise(s) électrique(s)

3

Hauteur sous-plafond

2,6 m

1er étage

Surface

 superficie : 188.50 m²

Longueur : 14.50 m

Largeur : 13.00 m

Sol

Béton

Autres

REZ-DE-CHAUSSÉE - ESCALIER

 superficie : 4.68 m²

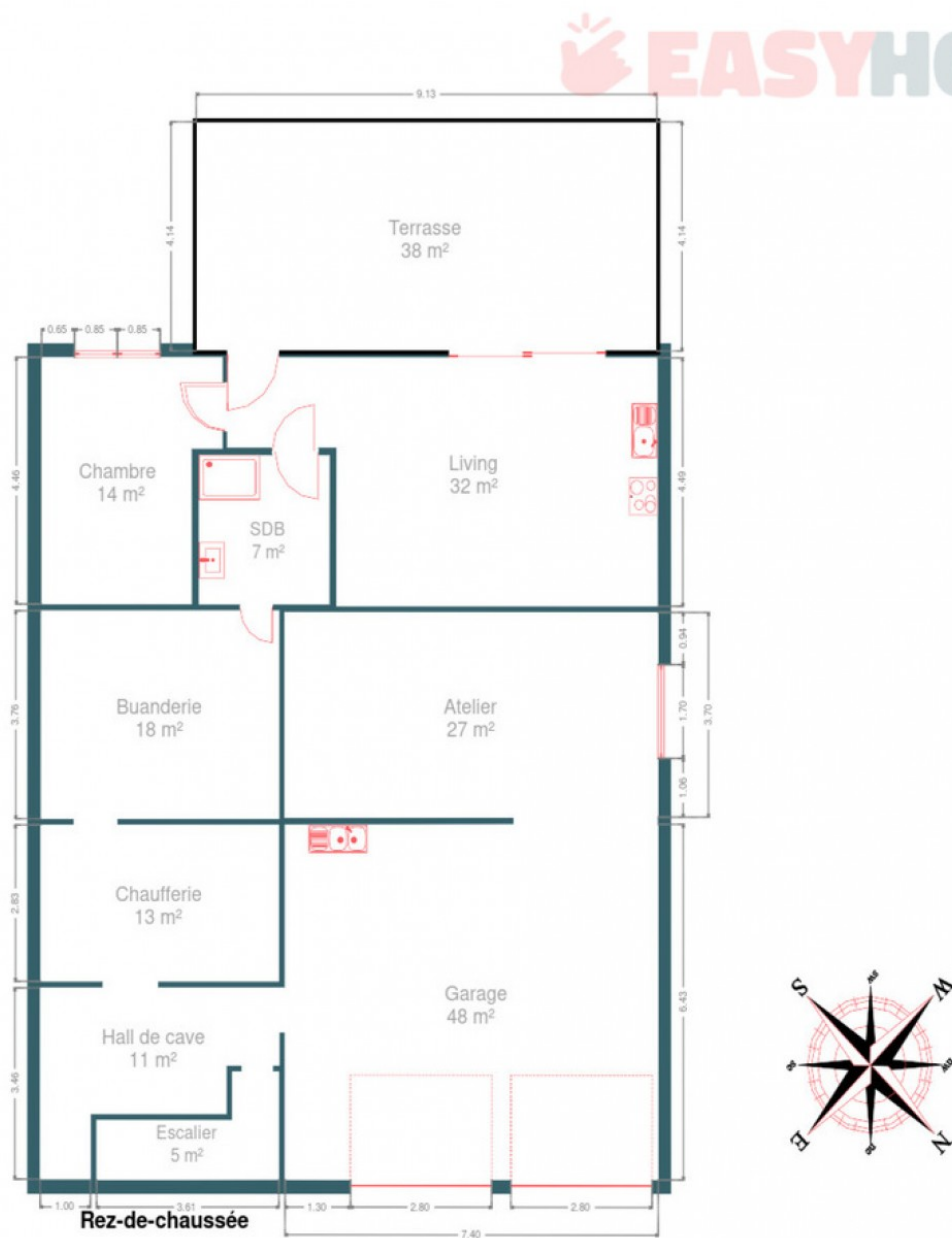
Longueur : 3.61 m

Largeur : 1.95 m

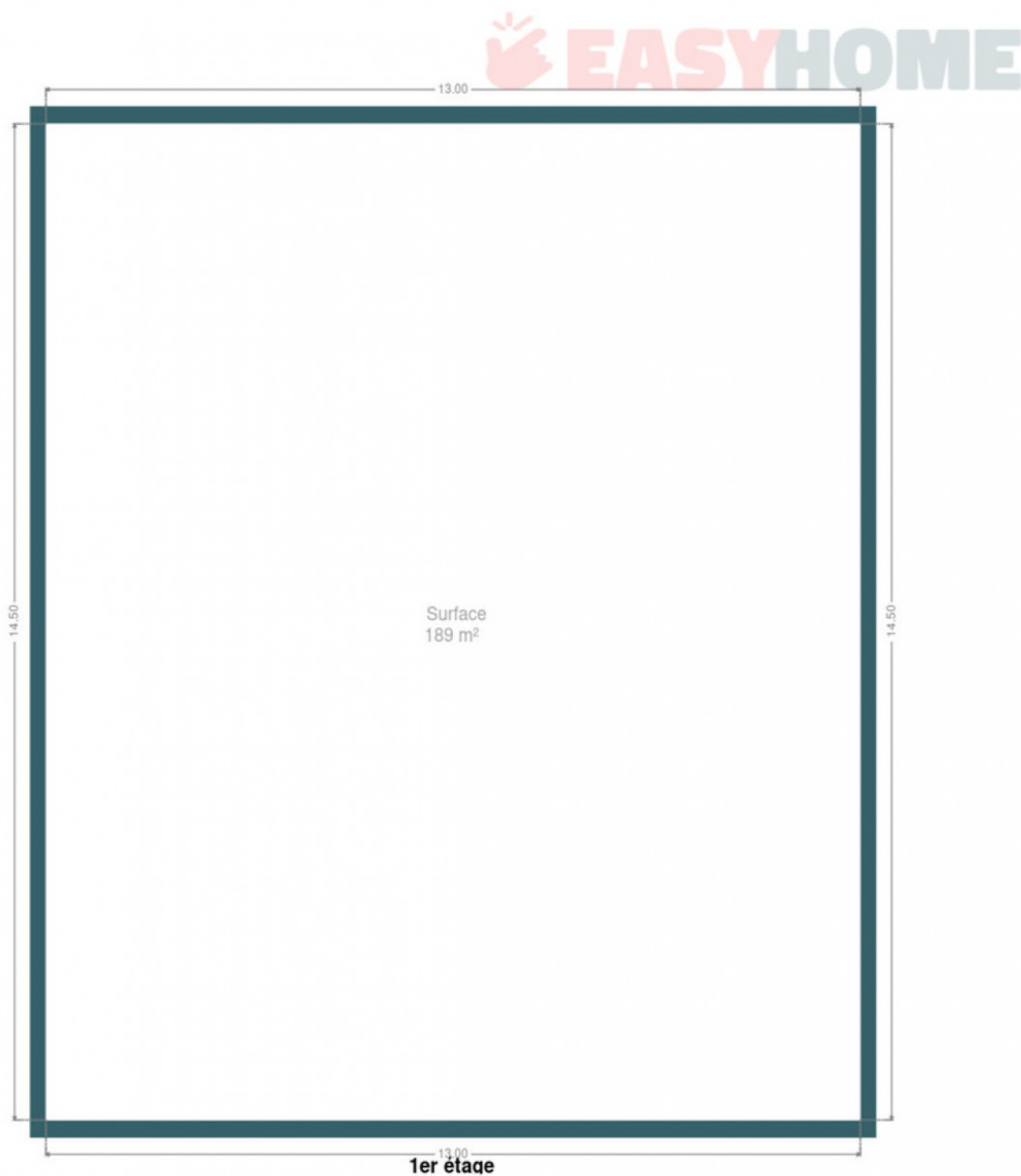
RÉCAPITULATIF DES MÉTRÉS

Rez-de-chaussée	Longueur	Largeur	Superficie
Living	8.52 m	4.49 m	32.04 m ²
Chambre	4.46 m	3.58 m	14.26 m ²
Salle de bains	2.69 m	2.58 m	6.94 m ²
Garage	7.40 m	6.42 m	47.51 m ²
Hall de cave	4.74 m	3.46 m	11.06 m ²
Buanderie	4.71 m	3.75 m	17.74 m ²
Chaufferie	4.72 m	2.82 m	13.35 m ²
Atelier	7.40 m	3.71 m	27.43 m ²
Escalier	3.61 m	1.95 m	4.68 m ²
1er étage	Longueur	Largeur	Superficie
Surface	14.50 m	13.00 m	188.50 m ²
Total			363.51 m ²

Plan - Rez-de-chaussée



Plan - 1er étage



Extérieur



Extérieur

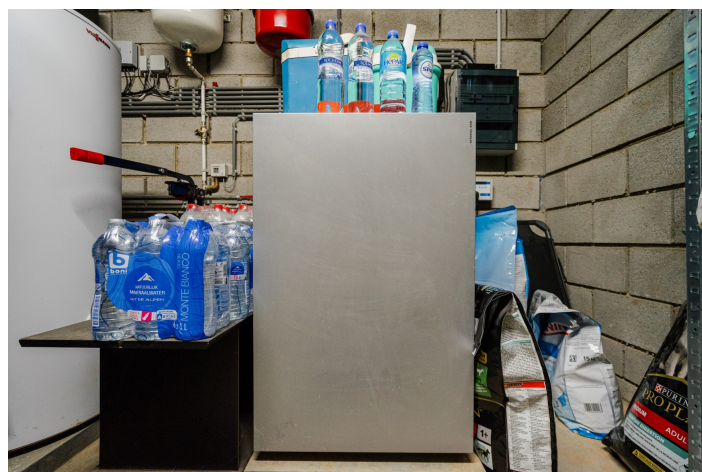


Extérieur



Technique

Année de construction	2020
Matériaux façade	Brique
Etat	Bon
Châssis	
Année 2020	
Matière pvc	
Couleur blanc	
Vitrage double	
Chaque-eau	Nombre de litres 400 + 200
Compteur électrique	Bi-horaire + triphasé
Chauffage	
Type central	
Nature géothermique	
Mode par le sol	
Chaudière marque Vitocal	
Année 2020	
Compt. d'eau	Individuel
TV	Prise tv
Internet	Câble
Citerne eau	
Enterrée	
Capacité 20000 L	



Description détaillée de l'environnement

MOBILITÉ

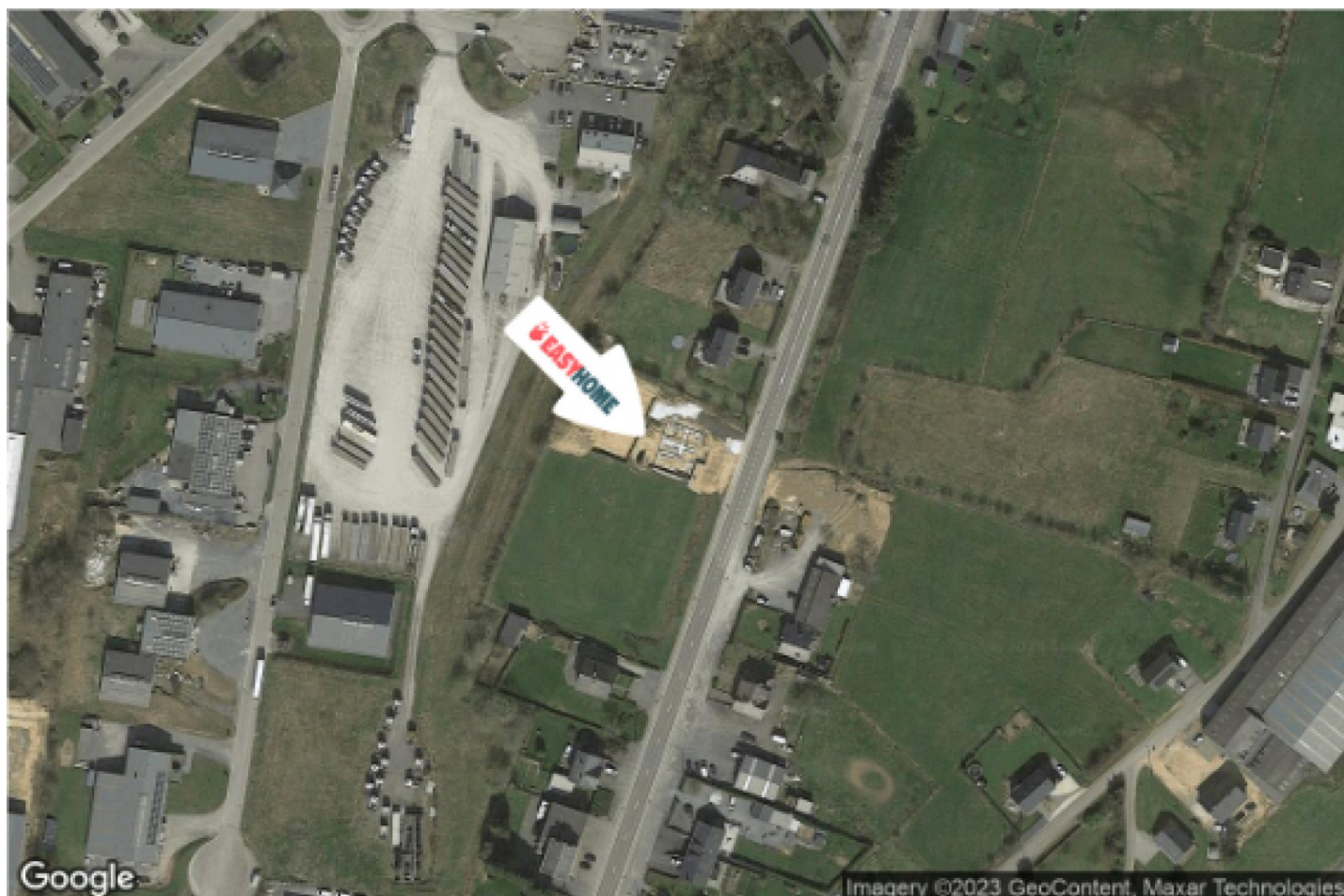
Arrêt de bus	200 m
Accès ferroviaire	13000 m
Accès autoroutier	500 m



POINTS D'INTÉRÊTS

Point d'intérêt	112 m
Constant Bonivers	
Point d'intérêt	141 m
Louise	
Point d'intérêt	158 m
Art dec'eau Piscines Liège	
Réparation de voiture	178 m
Expression sa	
Concessionnaire	240 m
Caractère Automobile SA	
Point d'intérêt	253 m
T.R.T.C. Bonfond Fils sa	
Agence d'assurance	269 m
Bureau Kersten	
Boulangerie	307 m
L'atelier du théâtre du pain (Gourmandi's)	

Plan situation



🏠 EasyHome

📍 Borchamps 24, 6900
Marche-en-Famenne

✉ info@easyhome-immo.be

☎ +32 84 77 00 43

🌐 <https://www.easyhome-immo.be/>

📄 N° IPI : 509.677

👤 Tiffany Saubain

✉ tiffany@easyhome-immo.be

Tiffany

Saubain