



Kimmo, plus que des mots !



138 000 €

Réf. Trazegnies 164

Rue de Trazegnies 164 - 6031 Monceau-sur-sambre



176 m²



3



1

Kimmo.immo srl

Route de Philippeville 167 6010 Couillet
+32 491 05 06 13 - info@kimmo.immo
TVA: BE 0762 500 568 - IPI: 512.459

Bonne maison à rénover avec jardin



DESCRIPTION

Bonne maison à rénover avec jardin, 3 chambres + grenier aménageable sur et avec terrain de 2 ares 20ca située à proximité de toutes commodités (Parc de Monceau, axes autoroutiers, commerces, transports en communs, écoles).

INFOS TECHNIQUES : Châssis bois DV, chauffage central au mazout (chaudière à remplacer), cuve 2000 L, toiture en bon état avec sous-toiture, boiler, électricité à remettre en conformité, raccordée aux égouts.

N'hésitez pas à télécharger les documents associés au bien sur kimmo.immo.

Coordonnées du bien

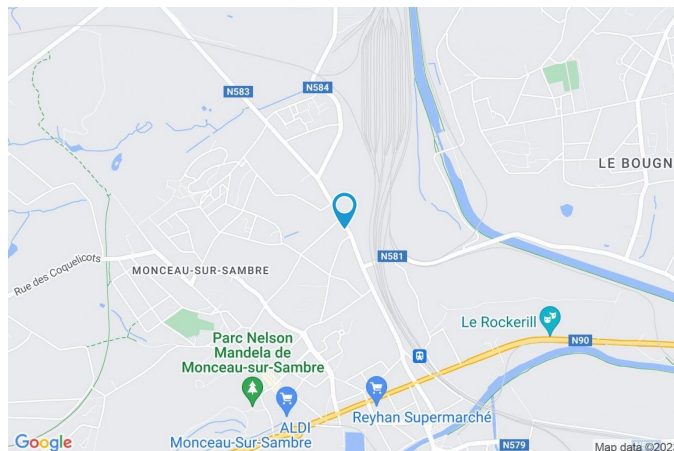
| | |
|-----------|--------------------|
| Rue | Rue de Trazegnies |
| N° | 164 |
| CP | 6031 |
| Ville | Monceau-sur-sambre |
| Pays | Belgique |
| Latitude | 50.418659 |
| Longitude | 4.388146 |

PEB

PEB No. : 20230912024791

E totale : 67575 kWh/an

Espec : 526 kWh/m².an



PARCELLE - DIMENSIONS ET AMÉNAGEMENTS

| | |
|-----------------------------|-----------------------|
| ➤ Orientation façade avant | Nord-est |
| ➤ Déclivité | Plat |
| ➤ Largeur de la façade | 4.00 m |
| ➤ Surface bâtie au sol | 85.00 m ² |
| ➤ Profondeur de la parcelle | 38 m |
| ➤ Surface de la parcelle | 220.00 m ² |
| ➤ Largeur de la parcelle | 5.00 m |

Informations provenant du site du cadastre

Informations financières

| | |
|-----------------------------|--------------|
| Revenu cadastral | 356,- € |
| Frais d'acte avec réduction | +/-15100,- € |
| Frais d'acte sans réduction | +/-25550,- € |



Description globale du bien

| | |
|--------------------------|--------------------|
| Etat général | |
| À rénover | |
| Surface chauffée | 128 m ² |
| Surface habitable | 142 m ² |
| Surface totale | 176 m ² |
| Nombre de façades | 2 |
| Nombre d'étages | 3 |
| Nombre de pièces | 13 |
| Nombre de chambre(s) | 3 |
| Nombre de salle de bains | 1 |



Descriptif extérieur

| | |
|----------------------------|---------------------|
| Jardin (terrain arrière) | |
| Aménagé pelouse | |
| Sud-ouest | |
| Plat | |
| Terrasse (terrain arrière) | 14.4 m ² |
| Sol carrelage | |
| Éclairage Evacuation d'eau | |
| Orientation sud-ouest | |

Aménagement intérieur

| | |
|---|-------------------|
| Rez-de-chaussée | 70 m ² |
| Hall d'entrée, salon, salle à manger, cuisine, salle de bains, escalier, escalier | |
| 1er étage | 35 m ² |
| Hall de nuit, chambre 1, chambre 2, bureau, escalier | |
| 2ème étage | 37 m ² |
| Grenier | |
| Sous-sol | 34 m ² |
| Cave 1, cave 2 | |

Rez-de-chaussée

Hall d'entrée



 superficie : 3.88 m²

Longueur : 3.59 m

Largeur : 1.08 m

| | |
|----------------------|------------|
| Porte | Bois |
| Hauteur sous-plafond | 2,9 m |
| Éclairage | Au plafond |

Rez-de-chaussée

Salon



 superficie : 12.60 m²

Longueur : 3.59 m

Largeur : 3.51 m

| | | | |
|----------------------|---|------------------------|-----|
| Ouvert sur | Salle à manger | Prise(s) électrique(s) | 3 |
| Fenêtre | Châssis bois double vitrage type battants | Prise télédistribution | Oui |
| Hauteur sous-plafond | 2,9 m | Prise téléphone | Oui |
| Éclairage | Au plafond | | |

Rez-de-chaussée

Salle à manger



 superficie : 16.56 m²

Longueur : 4.82 m

Largeur : 4.00 m

Hauteur sous-plafond 2,9 m

Éclairage

Au plafond

Prise(s) électrique(s) 3

Ouvert sur

Cuisine

Salon

Rez-de-chaussée

Cuisine



 superficie : 27.50 m²

Longueur : 5.75 m

Largeur : 4.78 m

| | | | |
|------------------------|----------------|-------------------|------------------|
| Hauteur sous-plafond | 2,6 m | Plaque de cuisson | |
| Prise(s) électrique(s) | 5 | Gaz | |
| Type | Semi-équipée | Zanussi | |
| Accès | Terrasse | Four | |
| Ouvert sur | Salle à manger | À air pulsé | |
| Évier | | Zanussi | |
| Double | | Porte | Bois |
| Avec égouttoir | | Type de plafond | Puits de lumière |
| Inox | | Éclairage | Au plafond |

Rez-de-chaussée

Salle de bains



 superficie : 7.54 m²

Longueur : 2.83 m

Largeur : 2.66 m

| | | | |
|------------------------|----------|------------------|---|
| Hauteur sous-plafond | 2,3 m | Murs | Totalement carrelés |
| Prise(s) électrique(s) | 2 | Fenêtre | Châssis bois double vitrage type battants |
| Type | Bain | Éclairage | Mural |
| Baignoire | 1 | Type de plafond | |
| WC | Suspendu | Plafond mansardé | |
| Lavabo | Simple | Puits de lumière | |
| Sèche-serviettes | Oui | | |

1er étage

Hall de nuit



 superficie : 5.73 m²

Longueur : 3.95 m

Largeur : 1.79 m

Escalier Type 1/4 tournant

Fenêtre

Châssis type sans ouverture matière bois

Vitrage simple

Sol

Hauteur sous-plafond

Éclairage

Parquet

2,5 m

Point lumineux mural

1er étage

Chambre 1



 superficie : 9.84 m²

Longueur : 3.53 m

Largeur : 2.79 m

| | | | |
|----------------------|---|------------------------|---------------------------|
| Fenêtre | Châssis bois double vitrage type battants | Éclairage | Point lumineux au plafond |
| Sol | Parquet | Chauffage | Radiateur(s) |
| Hauteur sous-plafond | 2,5 m | Prise(s) électrique(s) | 3 |

1er étage

Chambre 2



 superficie : 11.49 m²

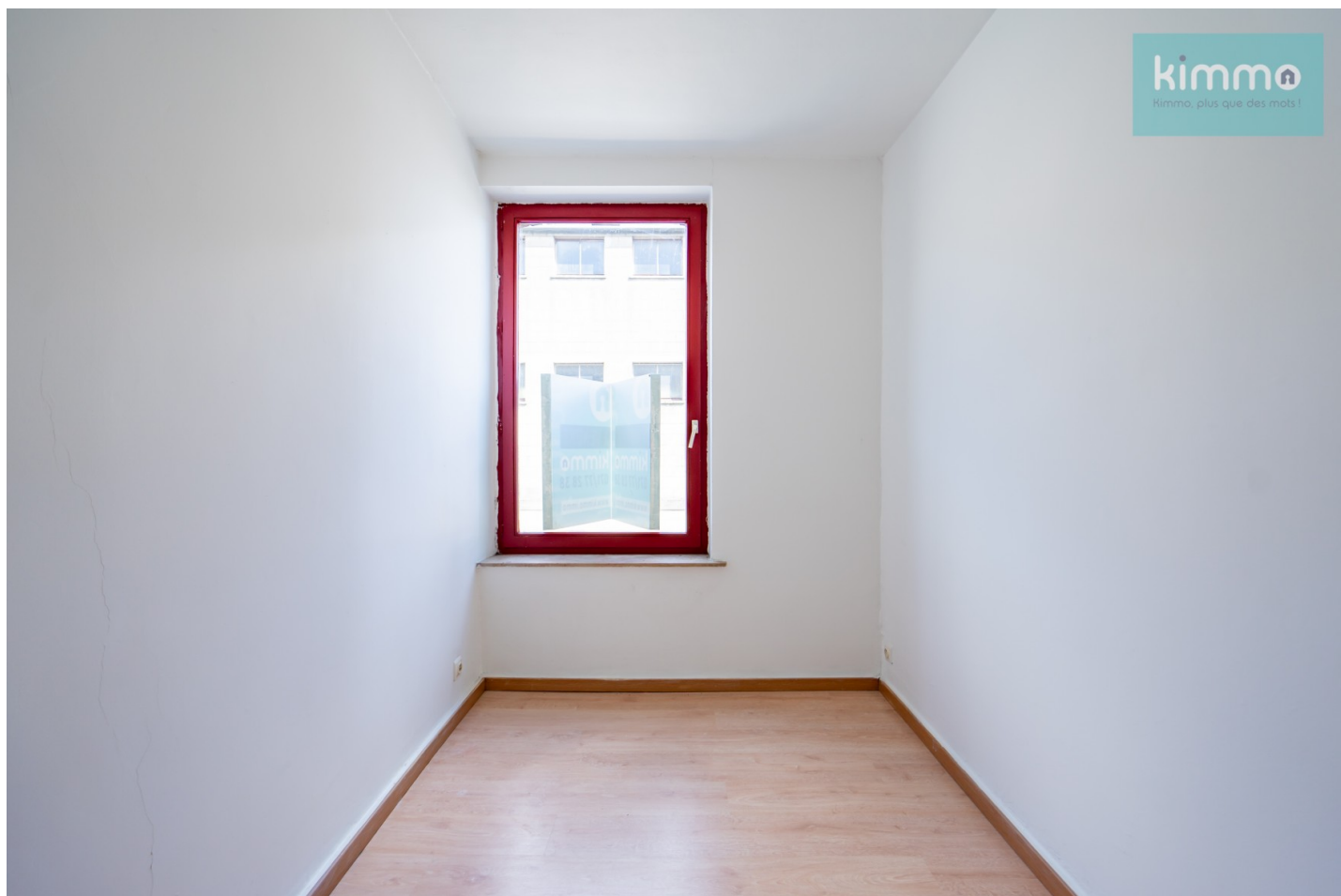
Longueur : 3.96 m

Largeur : 2.90 m

| | | | |
|----------------------|---|------------------------|---------------------------|
| Fenêtre | Châssis bois double vitrage type battants | Éclairage | Point lumineux au plafond |
| Sol | Parquet | Chauffage | Radiateur(s) |
| Hauteur sous-plafond | 2,5 m | Prise(s) électrique(s) | 2 |

1er étage

Bureau



 superficie : 6.83 m²

Longueur : 3.53 m

Largeur : 1.92 m

| | |
|----------------------|---|
| Fenêtre | Châssis bois double vitrage type battants |
| Sol | Parquet |
| Hauteur sous-plafond | 2,5 m |
| Éclairage | Point lumineux au plafond |

2ème étage

Grenier



 superficie : 36.64 m²

Longueur : 7.77 m

Largeur : 4.71 m

Type de grenier

Aménageable

Éclairage

Point lumineux mural

Sol

Plancher

Escalier

Hauteur sous-plafond

3,4 m

Matériaux bois

Type de plafond

Plafond mansardé

Type droit

Sous-sol

Cave 1



 superficie : 16.13 m²

Longueur : 4.57 m

Largeur : 3.53 m

Sol
Béton
Pavés

Hauteur sous-plafond
Type de plafond
Éclairage

1,9 m
Voussettes
Point lumineux au plafond

Sous-sol

Cave 2



 superficie : 17.46 m²

Longueur : 4.56 m

Largeur : 3.83 m

Sol
Béton
Pavés
Hauteur sous-plafond 1,9 m
Type de plafond Voussettes

Éclairage
Escalier
Matériaux béton
Type droit

Point lumineux au plafond

Autres

REZ-DE-CHAUSSÉE - ESCALIER

 superficie : 1.17 m²

Longueur : 1.41 m

Largeur : 0.83 m

REZ-DE-CHAUSSÉE - ESCALIER

 superficie : 1.11 m²

Longueur : 1.33 m

Largeur : 0.82 m

1ER ÉTAGE - ESCALIER

 superficie : 1.17 m²

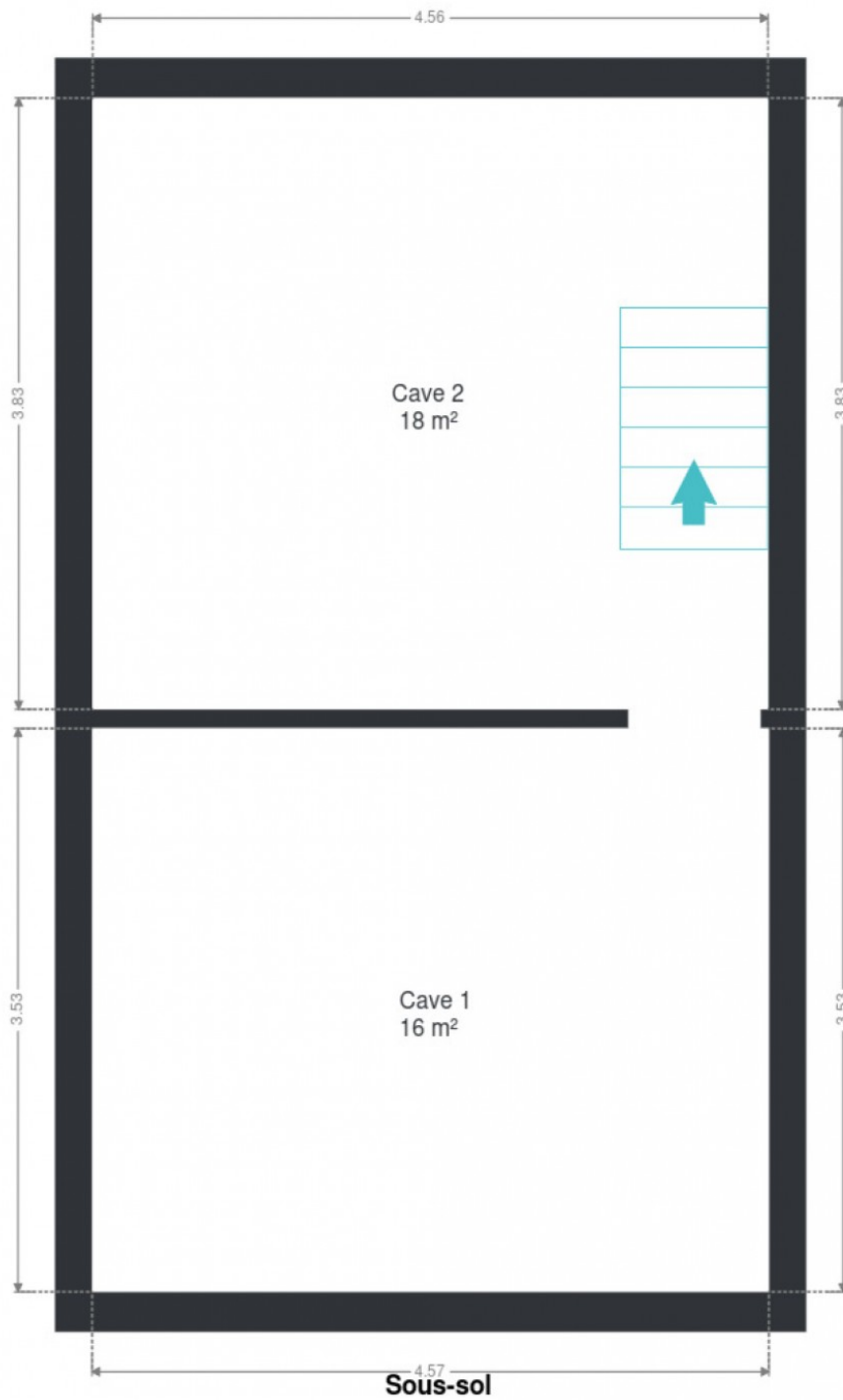
Longueur : 1.30 m

Largeur : 0.89 m

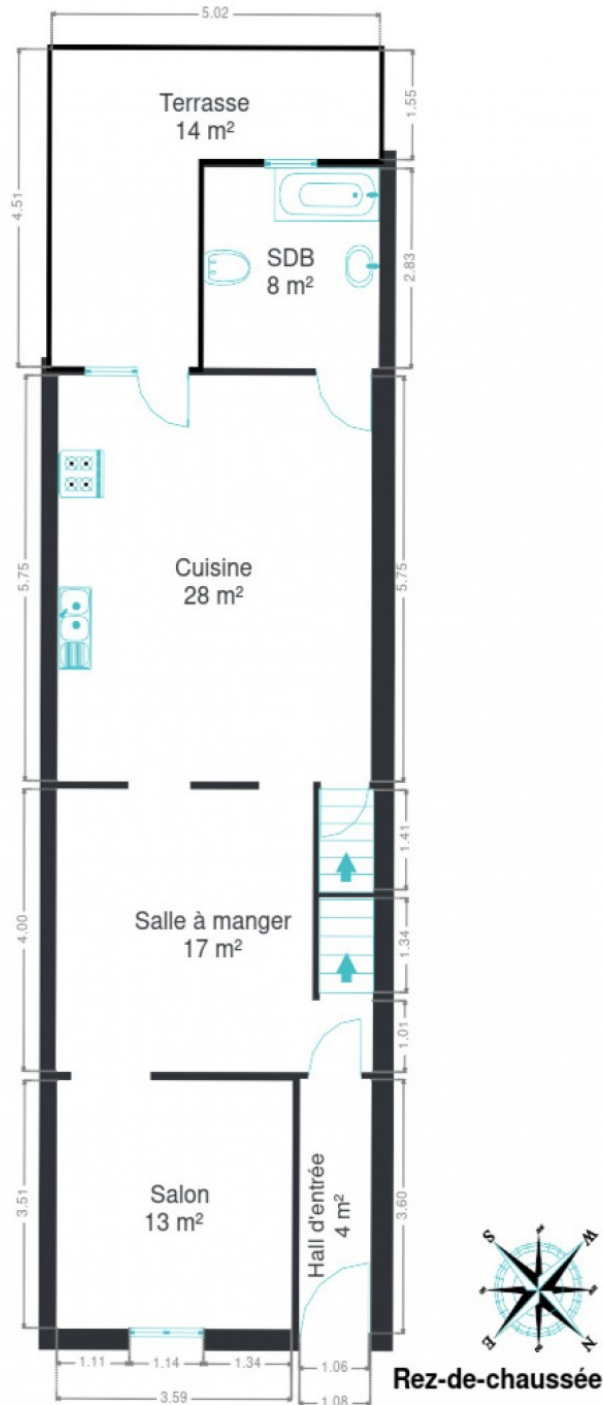
RÉCAPITULATIF DES MÉTRÉS

| Rez-de-chaussée | Longueur | Largeur | Superficie |
|-----------------|----------|---------|-----------------------------|
| Hall d'entrée | 3.59 m | 1.08 m | 3.88 m ² |
| Salon | 3.59 m | 3.51 m | 12.60 m ² |
| Salle à manger | 4.82 m | 4.00 m | 16.56 m ² |
| Cuisine | 5.75 m | 4.78 m | 27.50 m ² |
| Salle de bains | 2.83 m | 2.66 m | 7.54 m ² |
| Escalier | 1.41 m | 0.83 m | 1.17 m ² |
| Escalier | 1.33 m | 0.82 m | 1.11 m ² |
| 1er étage | Longueur | Largeur | Superficie |
| Hall de nuit | 3.95 m | 1.79 m | 5.73 m ² |
| Chambre 1 | 3.53 m | 2.79 m | 9.84 m ² |
| Chambre 2 | 3.96 m | 2.90 m | 11.49 m ² |
| Bureau | 3.53 m | 1.92 m | 6.83 m ² |
| Escalier | 1.30 m | 0.89 m | 1.17 m ² |
| 2ème étage | Longueur | Largeur | Superficie |
| Grenier | 7.77 m | 4.71 m | 36.64 m ² |
| Sous-sol | Longueur | Largeur | Superficie |
| Cave 1 | 4.57 m | 3.53 m | 16.13 m ² |
| Cave 2 | 4.56 m | 3.83 m | 17.46 m ² |
| Total | | | 175.65 m² |

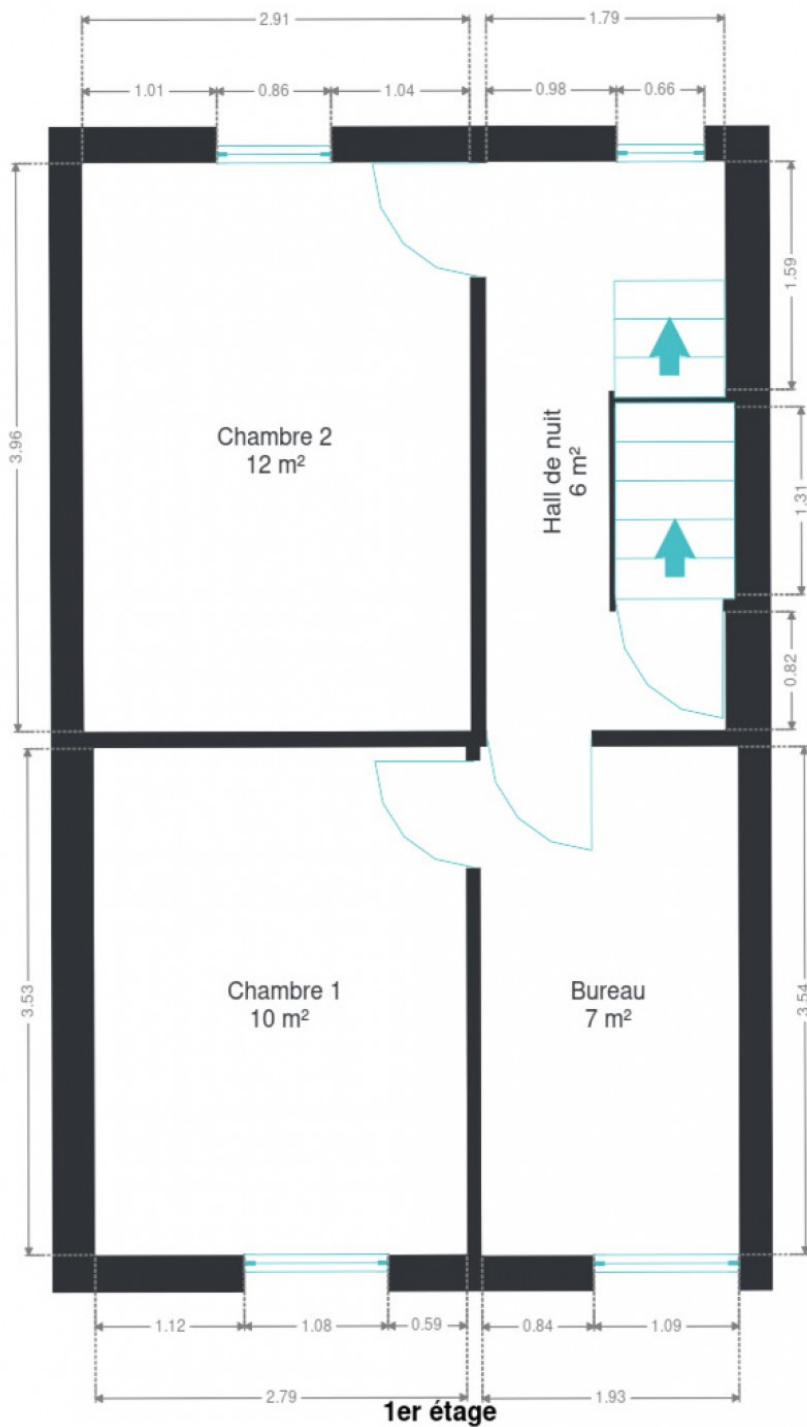
Plan - Sous-sol



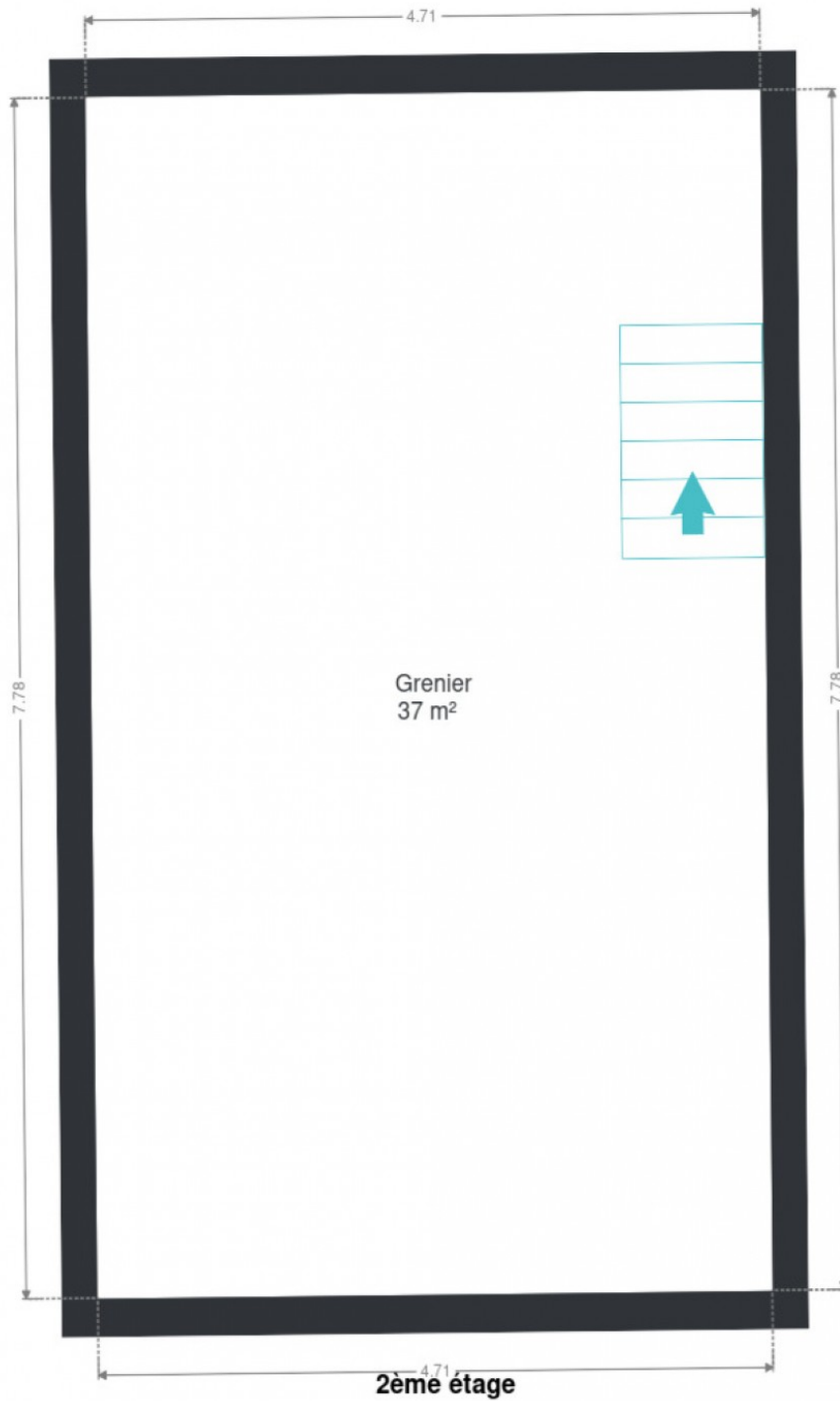
Plan - Rez-de-chaussée



Plan - 1er étage



Plan - 2ème étage



Extérieur



Technique

| | |
|---------------------|--------------|
| Zingueries | Zinc |
| Couverture | |
| Ardoises naturelles | |
| Eternit | |
| Matériaux façade | Brique |
| Etat | Bon |
| Châssis | |
| Double | |
| Matière bois | |
| Chauffe-eau | Acv |
| Compteur électrique | Mono-horaire |
| Chauffage | |
| Central | |
| Mazout | |
| Radiateur(s) | |
| Saint-roch | |
| Compt. d'eau | Individuel |
| TV | Prise tv |
| Téléphone | Oui |
| Internet | Câble |
| Citerne mazout | Apparente |



Description détaillée de l'environnement

MOBILITÉ

| | |
|-------------------|--------|
| Arrêt de bus | 2 m |
| Accès ferroviaire | 850 m |
| Accès autoroutier | 3500 m |

ÉCOLES

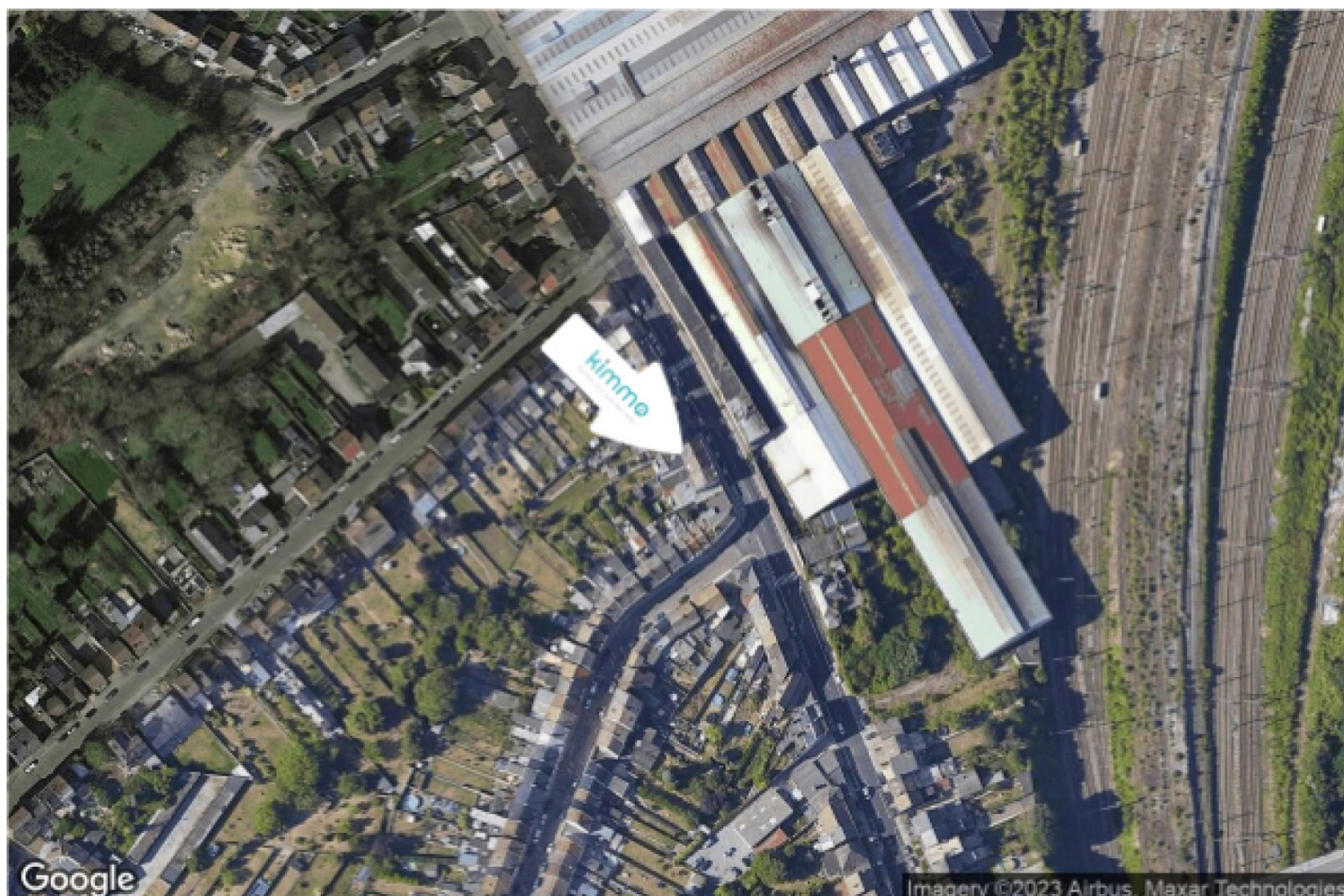
| | |
|---------------------------------------|--------|
| École libre Saint-Louis | 935 m |
| L'École des Étoiles | 1176 m |
| Administration Communale de Charleroi | 1530 m |
| Athénée Royal Yvonne Vieslet - ARYV | 1539 m |
| Ecole Primaire Libre Notre-Dame | 2551 m |
| École Saint-Michel Roux | 2553 m |
| Institut Saint Joseph | 2701 m |



POINTS D'INTÉRÊTS

| | |
|---|-------|
| Point d'intérêt | 282 m |
| Ets Bouton | |
| Entrepreneur général | 378 m |
| Chauffage O & C Dufranne Frères | |
| Point d'intérêt | 411 m |
| Fédération Wallonne des Entreprises de Travail A... | |
| Point d'intérêt | 416 m |
| Quelque Chose à Faire asbl | |
| Point d'intérêt | 524 m |
| TIMAC AGRO BeLux | |
| Location de voitures | 701 m |
| Rent a Car | |
| Point d'intérêt | 742 m |
| Le Réseau A.S.B.L. | |
| Gare | 840 m |
| Marchienne-Au-Pont | |

Plan situation



📍 Kimmo

📍 Route de Philippeville 167, 6010
Couillet

✉ info@kimmo.immo

☎ +32 71 77 28 38

🏠 N° IPI : 512.459

👤 Kimberley Mousset

✉ info@kimmo.immo

☎ +32 491 05 06 13

Kimberley

Mousset