

kimmo

Kimmo, plus que des mots !

kimmo
Kimmo, plus que des mots !



189 000 €

Réf. Saint Charles 120

Rue Saint Charles 120 - 6061 Montigny-sur-Sambre



558 m²



3



1

Kimmo.immo srl

Route de Philippeville 167 6010 Couillet
+32 491 05 06 13 - info@kimmo.immo
TVA: BE 0762 500 568 - IPI: 512.459

Coordonnées du bien

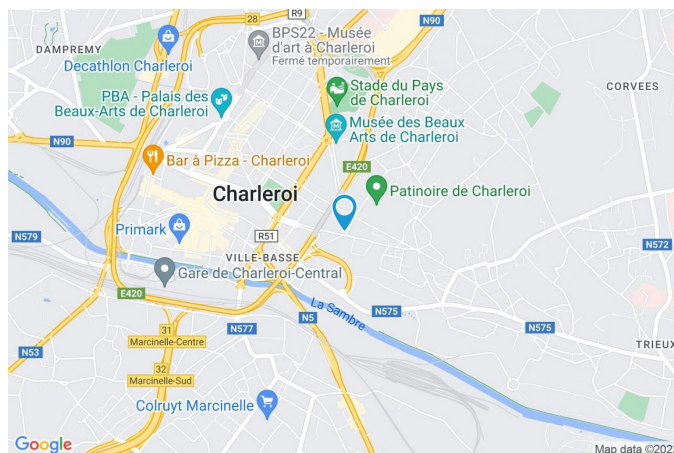
Rue	Rue Saint Charles
N°	120
CP	6061
Ville	Montigny-sur-Sambre
Pays	Belgique
Latitude	50.407574
Longitude	4.453348

PEB

PEB No. :

E totale :

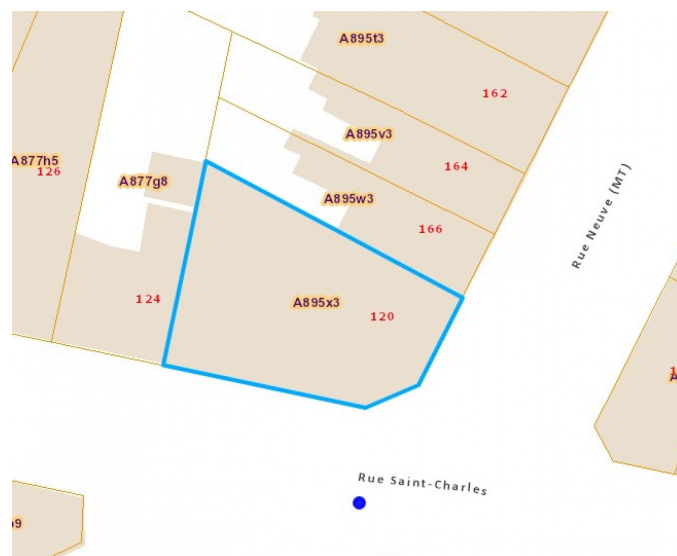
Espec :



PARCELLE - DIMENSIONS ET AMÉNAGEMENTS

➤ Orientation façade avant	Sud
➤ Déclivité	Plat
➤ Largeur de la façade	15.00 m
➤ Surface bâtie au sol	190 m ²
➤ Profondeur de la parcelle	11 m
➤ Surface de la parcelle	190 m ²
➤ Largeur de la parcelle	18 m

Informations provenant du site du cadastre



Description globale du bien

Etat général	À rénover
Surface habitable	234 m ²
Surface totale	558 m ²
Nombre de façades	3
Nombre d'étages	3
Nombre de pièces	14
Nombre de chambre(s)	3
Nombre de salle de bains	1
	Maison
Garage	1 place(s)



Descriptif extérieur

Terrasse (terrain arrière)	43.2 m ²
	Orientation nord

Aménagement intérieur

Rez-de-chaussée	192 m ²
Hall d'entrée, garage, atelier, escalier	
1er étage	131 m ²
Salle à manger, séjour, cuisine, chambre 1, chambre 1, chambre 1, salle de bains, wc, escalier, escalier	
2ème étage	89 m ²
Grenier, escalier	
Sous-sol	103 m ²
Cave 1, cave 2, escalier, escalier	

Rez-de-chaussée

Garage



 superficie : 96.48 m²

Longueur : 12.11 m

Largeur : 9.68 m

Nombre de voitures 3

Porte

Type à ouverture électrique

Matière pvc vitrée

Fenêtre

Châssis matière métallique

Vitrage simple

Sol

Hauteur sous-plafond

Éclairage

Fosse mécanique

Béton

3,5 m

Point lumineux au plafond

Oui

Rez-de-chaussée

Atelier



 superficie : 86.11 m²

Longueur : 11.08 m

Largeur : 9.08 m

Porte	Matière aluminium vitrée	Hauteur sous-plafond	3,3 m
Fenêtre	Châssis alu double vitrage type sans ouverture	Éclairage	Point lumineux au plafond
Sol		Prise(s) électrique(s)	5
Vinyle			
Béton			

1er étage

Salle à manger



 superficie : 4.84 m²

Longueur : 2.58 m

Largeur : 2.11 m

Hauteur sous-plafond

2,6 m

Sol

Vinyle

Prise(s) électrique(s)

1

Éclairage

Point lumineux mural

Fenêtre

Châssis alu double vitrage type
oscillo-battants

Chauffage

Radiateur(s)

1er étage

Séjour



 superficie : 39.96 m²

Longueur : 7.78 m

Largeur : 6.74 m

Accès	Terrasse	Éclairage	Point lumineux au plafond
Ouvert sur	Cuisine	Chauffage	
Porte	Matière aluminium vitrée	Radiateur(s)	
Fenêtre	Châssis alu double vitrage type oscillo-battants sans ouverture	Cassette à bois	
Sol	Carrelage	Prise(s) électrique(s)	6
Hauteur sous-plafond	2,7 m		

1er étage

Cuisine



 superficie : 12.51 m²

Longueur : 5.30 m

Largeur : 4.65 m

Hauteur sous-plafond	2,7 m	Plaque de cuisson	Type électrique
Prise(s) électrique(s)	8	Hotte	
Type	Semi-équipée	Type hotte murale	
Ouvert sur	Séjour	Évacuation extérieure	
Évier		Frigo	Type encastré
Simple		Sol	Vinyle
Avec égouttoir		Éclairage	Point lumineux au plafond
Matière inox		Chauffage	Radiateur(s)

1er étage

Chambre 1



 superficie : 26.08 m²

Longueur : 6.10 m

Largeur : 4.87 m

Fenêtre

Châssis alu double vitrage type
oscillo-battants

Éclairage

Point lumineux au plafond

Sol

Vinyle

Chauffage

Radiateur(s)

Hauteur sous-plafond

2,7 m

Prise(s) électrique(s)

3

1er étage

Chambre 1



 superficie : 18.01 m²

Longueur : 4.86 m

Largeur : 3.77 m

Fenêtre	Châssis alu double vitrage type oscillo-battants	Éclairage	Point lumineux au plafond
	Châssis alu double vitrage type oscillo-battants	Chauffage	Point lumineux au plafond
Sol	Vinyle	Prise(s) électrique(s)	Radiateur(s)
	Vinyle		Radiateur(s)
Hauteur sous-plafond	2,7 m		3
	2,7 m		3

1er étage

Chambre 1



 superficie : 14.86 m²

Longueur : 4.03 m

Largeur : 3.75 m

Fenêtre	Châssis alu double vitrage type oscillo-battants	Éclairage	Point lumineux au plafond
	Châssis alu double vitrage type oscillo-battants	Chauffage	Point lumineux au plafond
Sol	Vinyle	Prise(s) électrique(s)	Radiateur(s)
	Vinyle		Radiateur(s)
Hauteur sous-plafond	2,7 m		2
	2,7 m		2

1er étage

Salle de bains



 superficie : 4.08 m²

Longueur : 3.17 m

Largeur : 1.28 m

Hauteur sous-plafond	2,7 m	Fenêtre	Châssis alu double vitrage type oscillo-battants
Prise(s) électrique(s)	2	Éclairage	Point lumineux mural
Type	Douche dans le bain	Chauffage	Radiateur(s)
Baignoire	1	Sol	Vinyle
Lavabo	Simple		

1er étage

Wc



 superficie : 1.27 m²

Longueur : 1.46 m

Largeur : 0.93 m

WC
Lavabo
Sol

Classique
Simple
Vinyle

Hauteur sous-plafond
Éclairage

2,1 m
Point lumineux mural

2ème étage

Grenier



 superficie : 84.41 m²

Longueur : 10.54 m

Largeur : 9.06 m

Type de grenier

Aménageable

Hauteur sous-plafond

3,4 m

Fenêtre

Type de plafond

Plafond mansardé

Châssis type fenêtre de toit matière aluminium bois

Éclairage

Point lumineux au plafond

Vitrage simple

Sol

Vinyle

Bois

Sous-sol

Cave 1



 superficie : 80.24 m²

Longueur : 10.10 m

Largeur : 9.06 m

Sol	Béton
Hauteur sous-plafond	2,7 m
Éclairage	Point lumineux au plafond
Prise(s) électrique(s)	2

Sous-sol

Cave 2



 superficie : 19.80 m²

Longueur : 5.50 m

Largeur : 3.60 m

Sol	Béton
Hauteur sous-plafond	1.8 m
Éclairage	Point lumineux au plafond
Prise(s) électrique(s)	1

Autres

REZ-DE-CHAUSSÉE - HALL D'ENTRÉE

 superficie : 6.98 m² Longueur : 5.20 m Largeur : 1.92 m

Porte	Matière aluminium vitrée	Escalier
Sol	Vinyle	Matériaux bois
Hauteur sous-plafond	3,2 m	Type droit
Éclairage	Point lumineux au plafond	

REZ-DE-CHAUSSÉE - ESCALIER

 superficie : 2.44 m² Longueur : 2.80 m Largeur : 0.87 m

1ER ÉTAGE - ESCALIER

 superficie : 0.61 m² Longueur : 0.97 m Largeur : 0.63 m

1ER ÉTAGE - ESCALIER

 superficie : 8.36 m² Longueur : 5.04 m Largeur : 3.08 m

2ÈME ÉTAGE - ESCALIER

 superficie : 4.51 m² Longueur : 2.80 m Largeur : 1.65 m

SOUS-SOL - ESCALIER

 superficie : 1.47 m²

Longueur : 1.56 m

Largeur : 0.94 m

SOUS-SOL - ESCALIER

 superficie : 1.47 m²

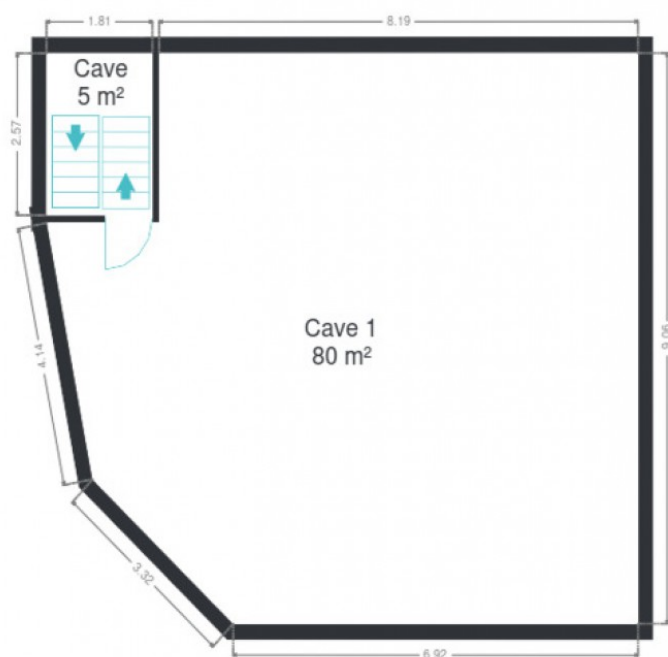
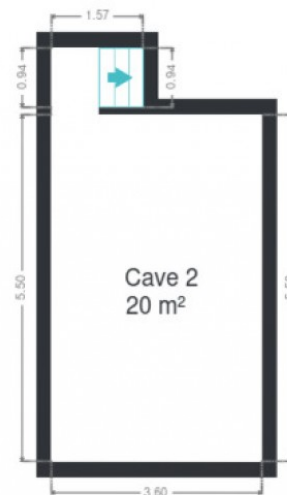
Longueur : 1.56 m

Largeur : 0.94 m

RÉCAPITULATIF DES MÉTRÉS

Rez-de-chaussée	Longueur	Largeur	Superficie
Hall d'entrée	5.20 m	1.92 m	6.98 m ²
Garage	12.11 m	9.68 m	96.48 m ²
Atelier	11.08 m	9.08 m	86.11 m ²
Escalier	2.80 m	0.87 m	2.44 m ²
1er étage	Longueur	Largeur	Superficie
Salle à manger	2.58 m	2.11 m	4.84 m ²
Séjour	7.78 m	6.74 m	39.96 m ²
Cuisine	5.30 m	4.65 m	12.51 m ²
Chambre 1	4.03 m	3.75 m	14.86 m ²
Chambre 1	4.86 m	3.77 m	18.01 m ²
Chambre 1	6.10 m	4.87 m	26.08 m ²
Salle de bains	3.17 m	1.28 m	4.08 m ²
Wc	1.46 m	0.93 m	1.27 m ²
Escalier	0.97 m	0.63 m	0.61 m ²
Escalier	5.04 m	3.08 m	8.36 m ²
2ème étage	Longueur	Largeur	Superficie
Grenier	10.54 m	9.06 m	84.41 m ²
Escalier	2.80 m	1.65 m	4.51 m ²
Sous-sol	Longueur	Largeur	Superficie
Cave 1	10.10 m	9.06 m	80.24 m ²
Cave 2	5.50 m	3.60 m	19.80 m ²
Escalier	1.56 m	0.94 m	1.47 m ²
Escalier	1.56 m	0.94 m	1.47 m ²
Total			514.49 m²

Plan - Sous-sol

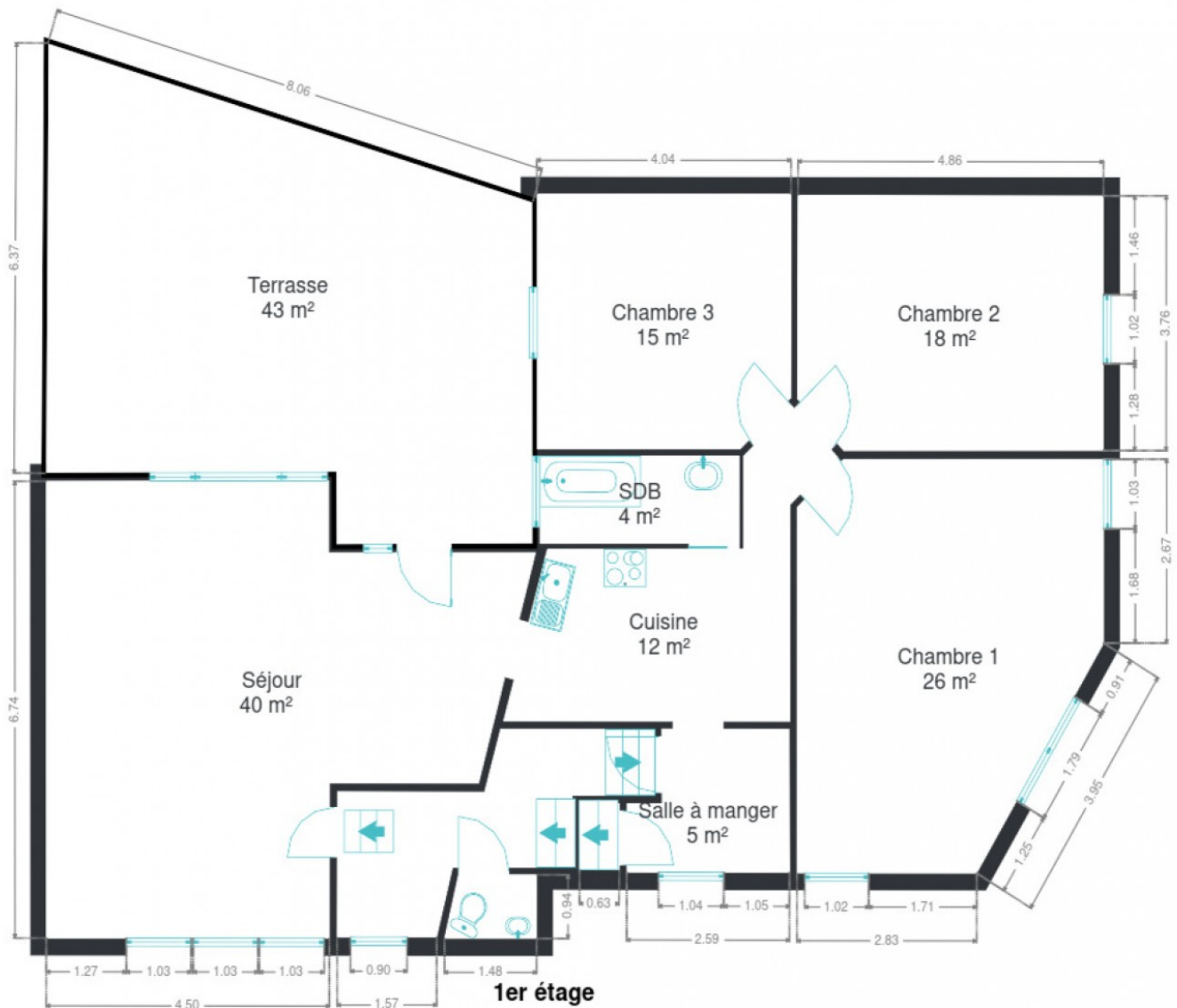


Sous-sol

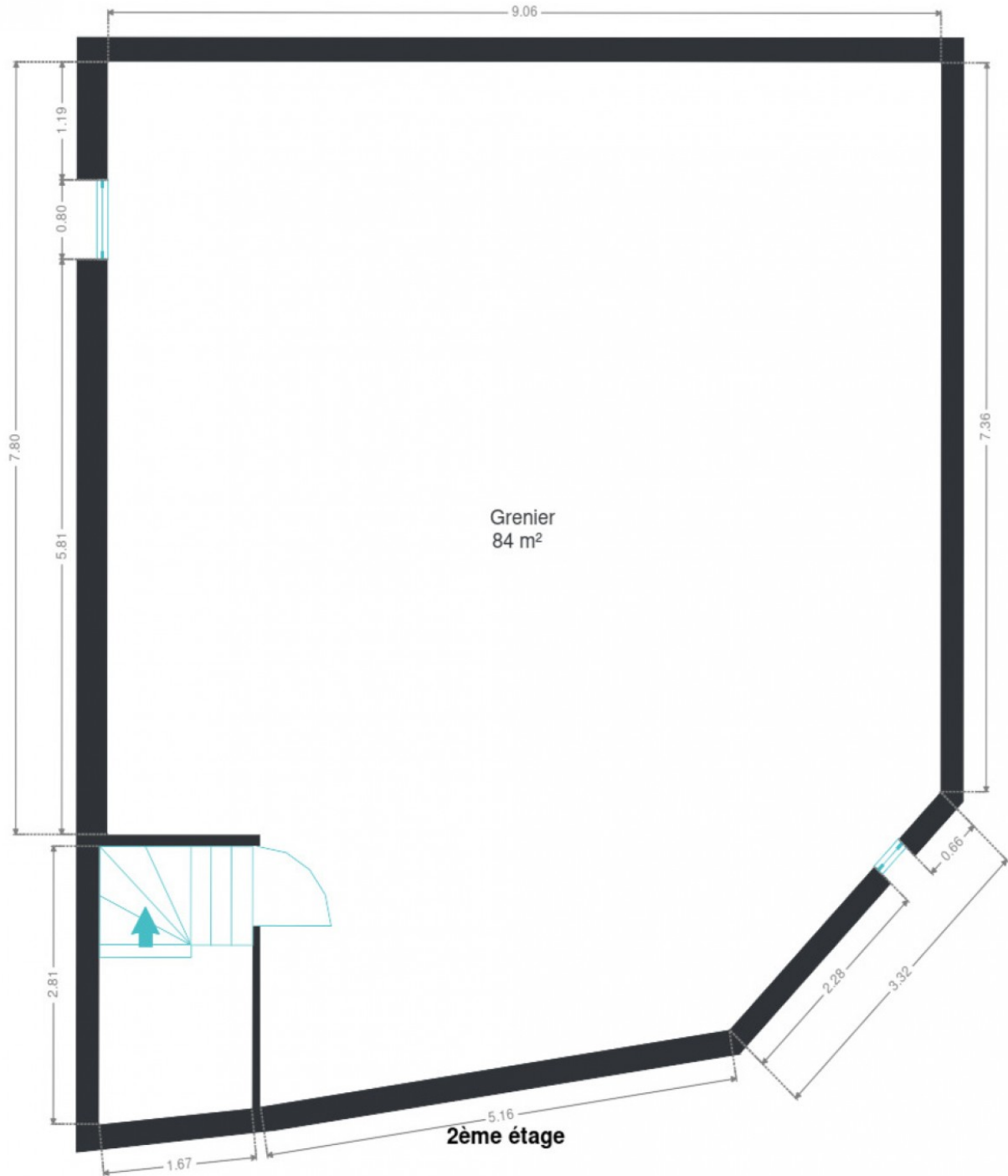
Plan - Rez-de-chaussée



Plan - 1er étage



Plan - 2ème étage



Extérieur



Technique

Zingueries Matériaux zinc
Couverture Eternit

Matériaux façade Brique
Etat Bon

Châssis
Vitrage double
Matière aluminium

Compteur gaz Individuel
Compteur électrique Mono-horaire

Chauffage
Type central
Nature gaz
Mode radiateur(s)
Chaudière type à ventouse à condensation
Marque vaillant

Compt. d'eau Individuel
TV Prise tv
Téléphone Oui
Internet Câble



Description détaillée de l'environnement

MOBILITÉ

Arrêt de bus	100 m
Accès ferroviaire	2000 m
Accès autoroutier	550 m

ÉCOLES

Athénée royal Ernest Solvay	260 m
Institut St-André	295 m



POINTS D'INTÉRÊTS

Hébergement	139 m
Brasserie Grenier Apartment	
Hébergement	179 m
Appart-hôtel Le Mayence	
Université	355 m
UCLouvain Charleroi - Georges Lemaître	
Location de voitures	368 m
Europcar Charleroi	
Point d'intérêt	407 m
Trace Charleroi	
Restaurant	507 m
Athena	
Local	568 m
Charleroi	
Santé	666 m
La Cité des métiers de Charleroi	

Plan situation



📍 Kimmo

📍 Route de Philippeville 167, 6010
Couillet

✉ info@kimmo.immo

☎ +32 71 77 28 38

🏠 N° IPI : 512.459

👤 Kimberley Mousset

✉ info@kimmo.immo

☎ +32 491 05 06 13

Kimberley

Mousset