

LIMAUGES 3

CRÉÉ LE
2023-09-28

| | | | |
|-----------------------------|-------------|--------------|-----------------------|
| Surface totale 189.83 m² | Étages 3 | Pièces 16 | Salles de bain 1.1 |
|-----------------------------|-------------|--------------|-----------------------|

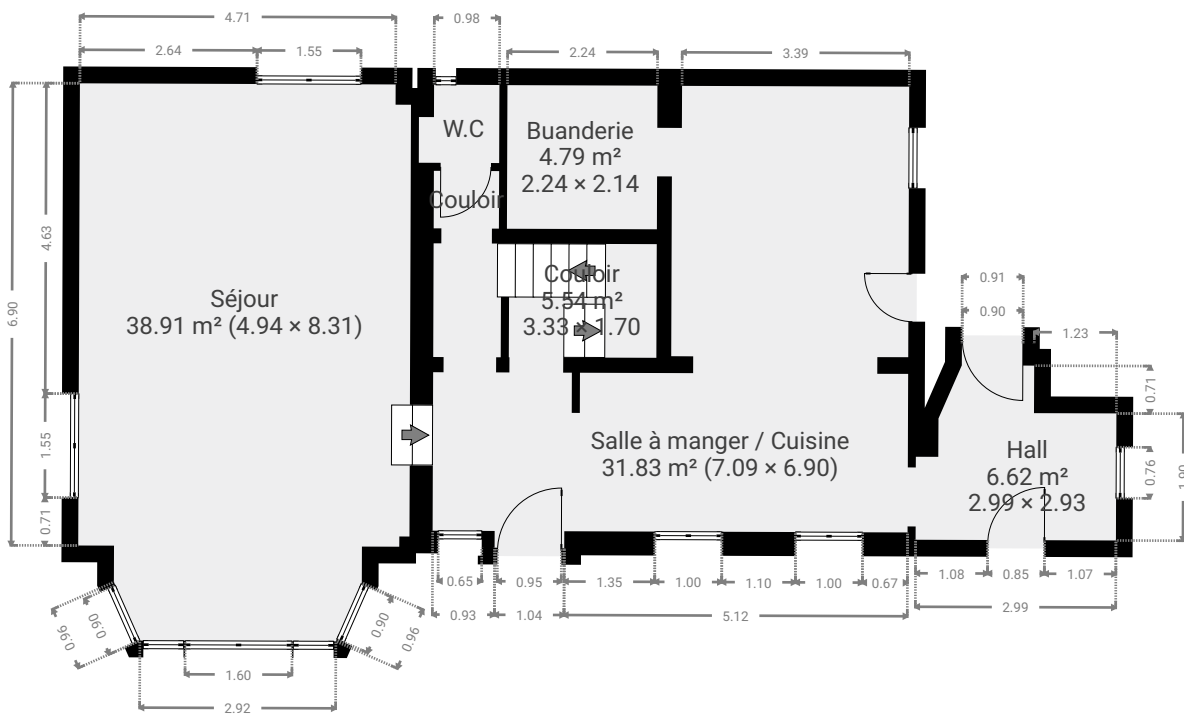
LIMAGES 3

SURFACE TOTALE : 189.83 m² • SURFACE HABITABLE : 189.83 m² • ÉTAGES : 3 • PIÈCES : 16



▼ Rez-de-chaussée

SURFACE TOTALE : 89.77 m² • SURFACE HABITABLE : 89.77 m² • PIÈCES : 7



CETTE SUPERFICIE TOTALE CORRESPOND À L'ADDITION DES MESURES NETTES DE TOUTES LES PIÈCES, SANS COMPTER LES MURS, LES PASSAGES ENTRE LES PIÈCES ET LES GAINES TECHNIQUES

0 1 2 3 4 5m

1:113

Page 2/12

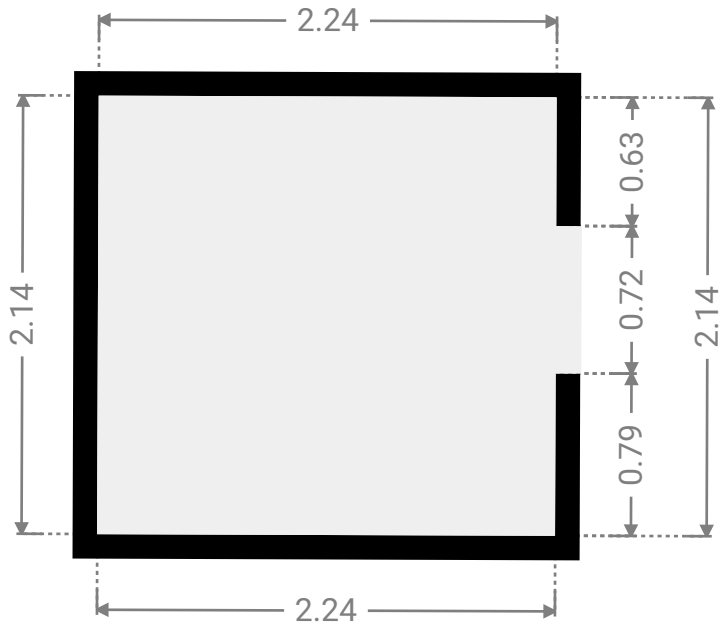
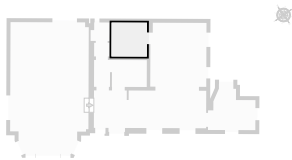
LIMAGES 3

SURFACE TOTALE : 189.83 m² • SURFACE HABITABLE : 189.83 m² • ÉTAGES : 3 • PIÈCES : 16



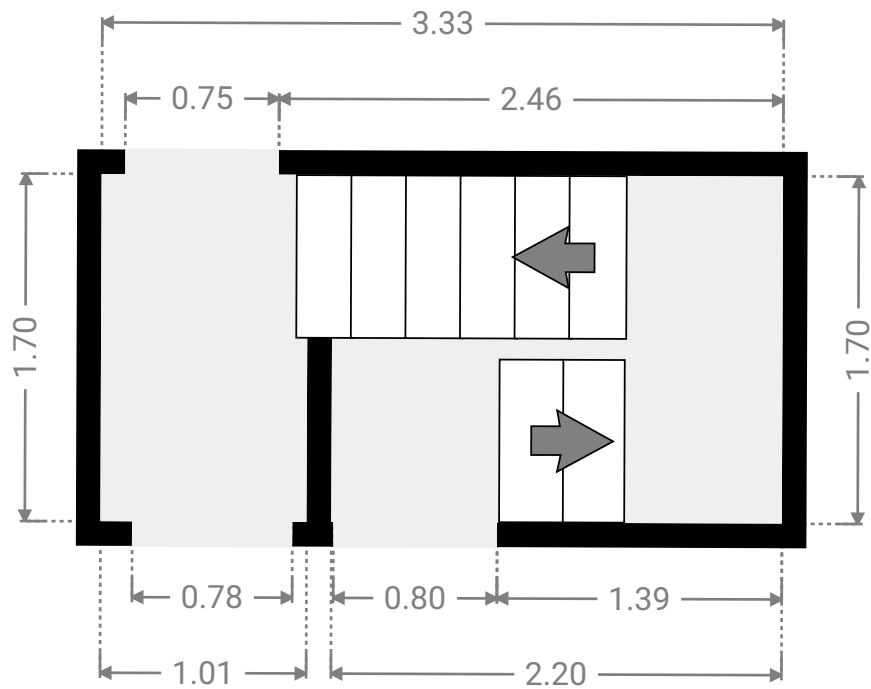
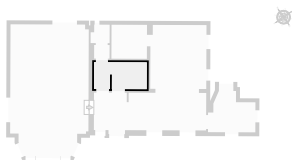
▼ Buanderie Rez-de-chaussée

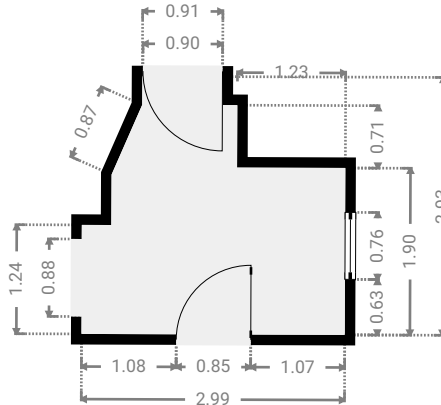
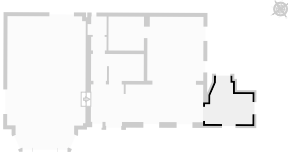
LARGEUR : 2.24 m • LONGUEUR : 2.14 m
SURFACE : 4.79 m² • PÉRIMÈTRE : 8.76 m



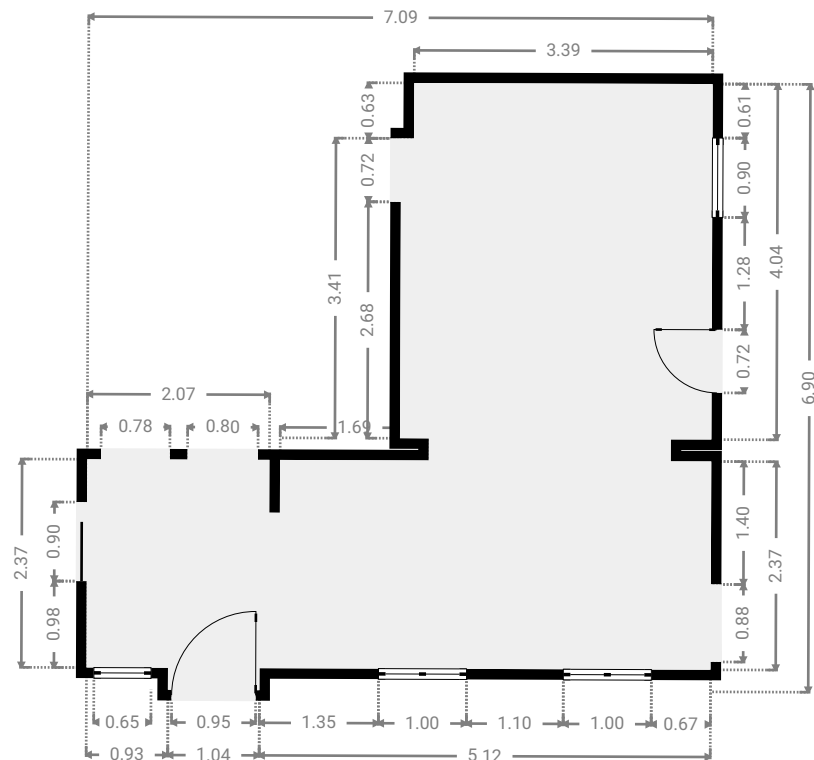
▼ Couloir Rez-de-chaussée

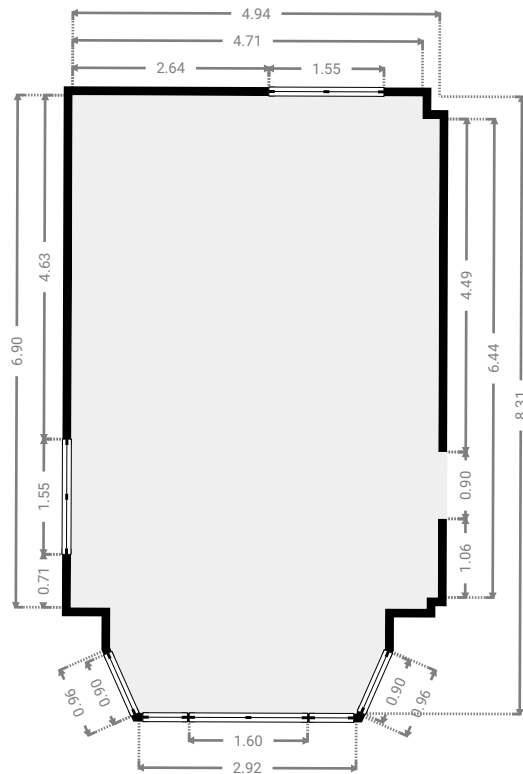
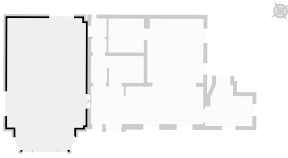
LARGEUR : 3.33 m • LONGUEUR : 1.70 m
SURFACE : 5.54 m² • PÉRIMÈTRE : 11.92 m



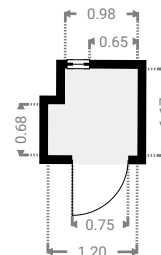
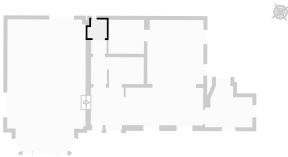


LARGEUR : 7.09 m • LONGUEUR : 6.90 m
SURFACE : 31.83 m² • PÉRIMÈTRE : 30.76 m





LARGEUR : 1.20 m • LONGUEUR : 1.17 m
SURFACE : 1.29 m² • PÉRIMÈTRE : 4.73 m



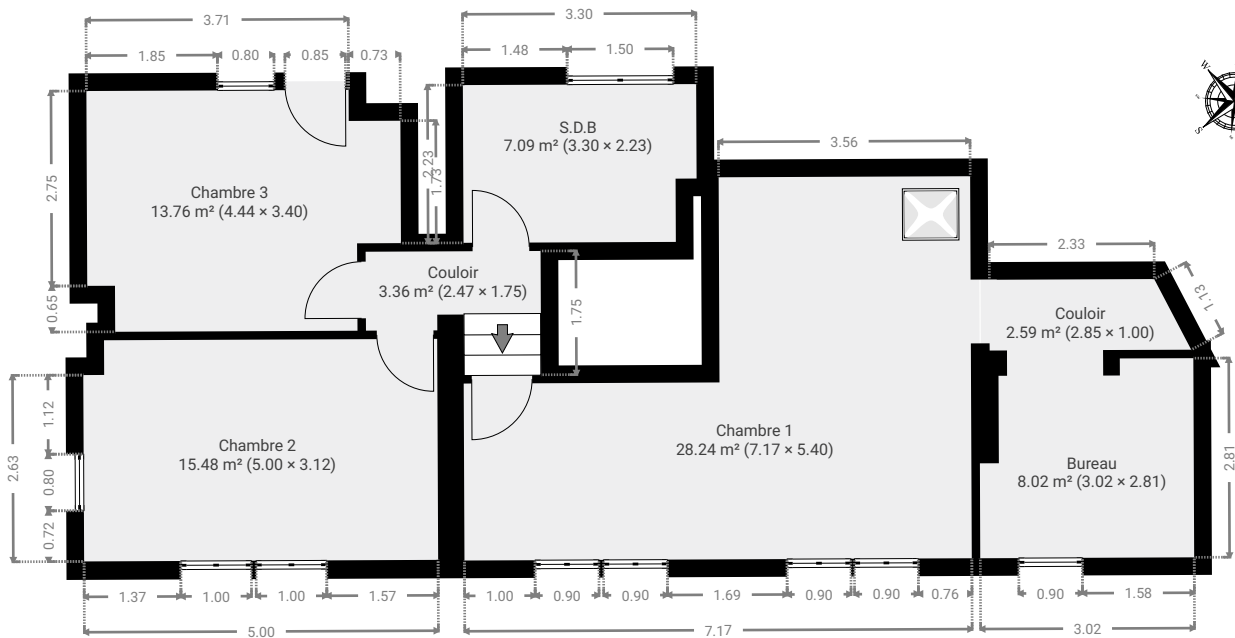
LIMAGES 3

SURFACE TOTALE : 189.83 m² • SURFACE HABITABLE : 189.83 m² • ÉTAGES : 3 • PIÈCES : 16



▼ 1er étage

SURFACE TOTALE : 78.51 m² • SURFACE HABITABLE : 78.51 m² • PIÈCES : 7



CETTE SUPERFICIE TOTALE CORRESPOND À L'ADDITION DES MESURES NETTES DE TOUTES LES PIÈCES, SANS COMPTER LES MURS, LES PASSAGES ENTRE LES PIÈCES ET LES GAINES TECHNIQUES

0 1 2 3 4 5m
1:107
Page 6/12

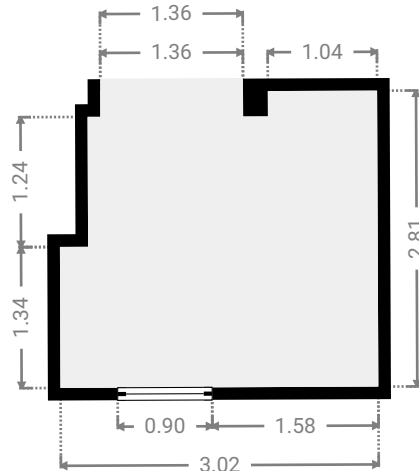
LIMAGES 3

SURFACE TOTALE : 189.83 m² • SURFACE HABITABLE : 189.83 m² • ÉTAGES : 3 • PIÈCES : 16



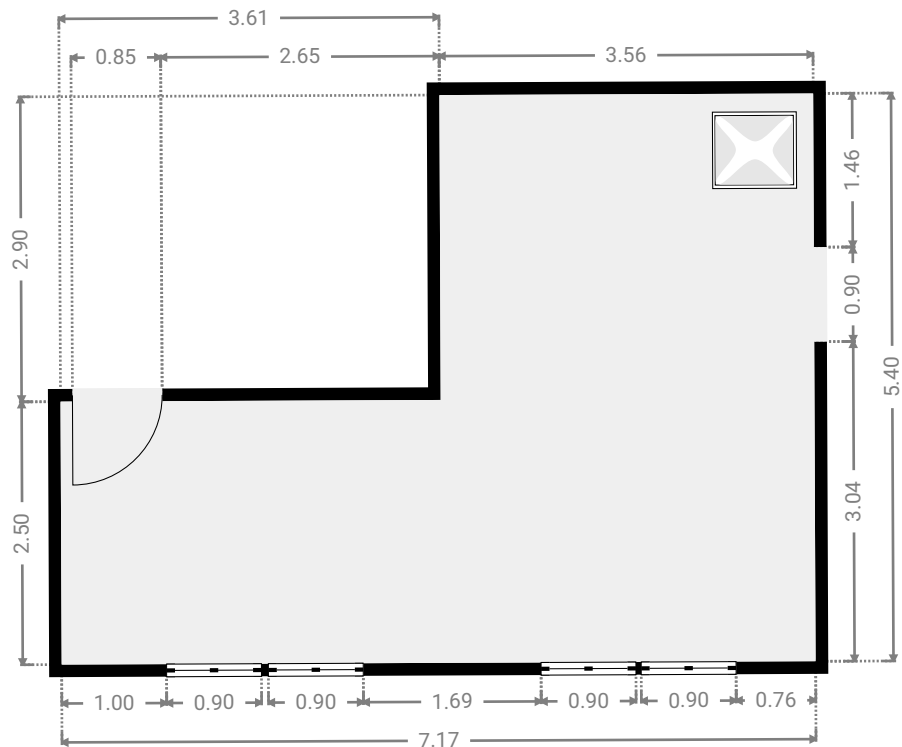
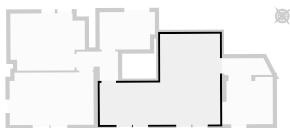
▼ Bureau 1er étage

LARGEUR : 3.02 m • LONGUEUR : 2.81 m
SURFACE : 8.02 m² • PÉRIMÈTRE : 12.15 m



▼ Chambre 1 1er étage

LARGEUR : 7.17 m • LONGUEUR : 5.40 m
SURFACE : 28.24 m² • PÉRIMÈTRE : 25.14 m



CETTE SUPERFICIE TOTALE CORRESPOND À L'ADDITION DES MESURES NETTES DE TOUTES LES PIÈCES, SANS COMPTER LES MURS, LES PASSAGES ENTRE LES PIÈCES ET LES GAINES TECHNIQUES

0 1 2 3m

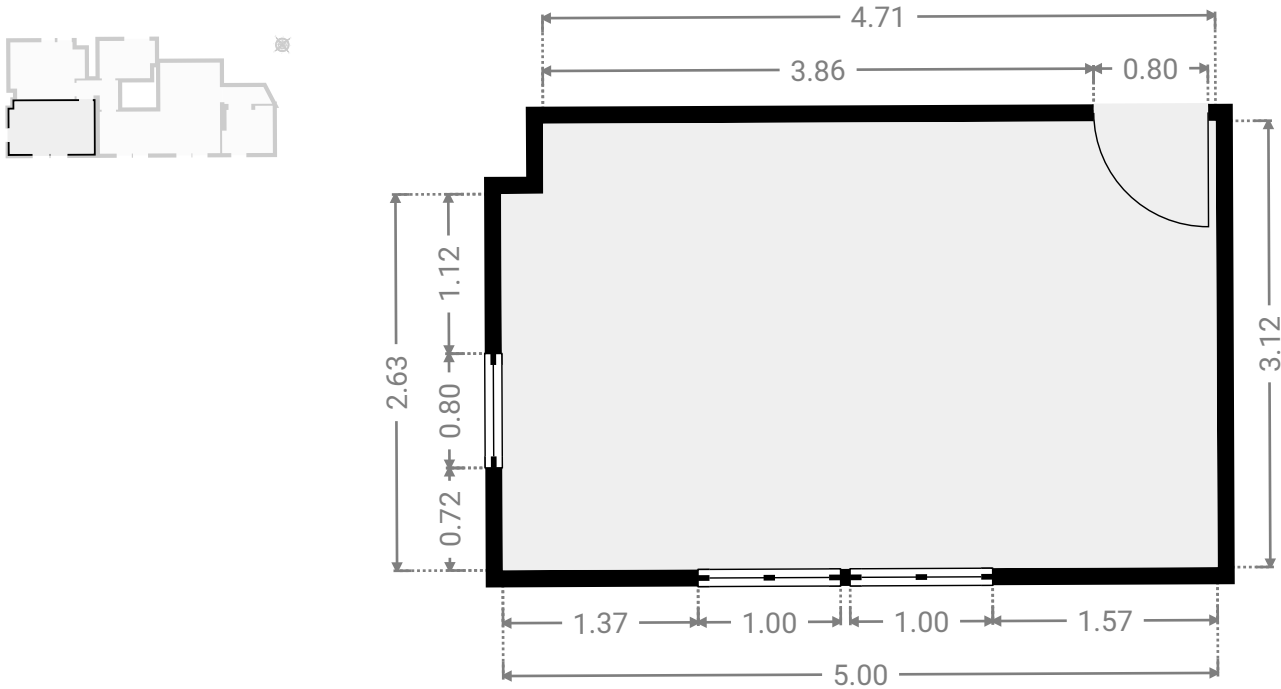
LIMAUGES 3

SURFACE TOTALE : 189.83 m² • SURFACE HABITABLE : 189.83 m² • ÉTAGES : 3 • PIÈCES : 16



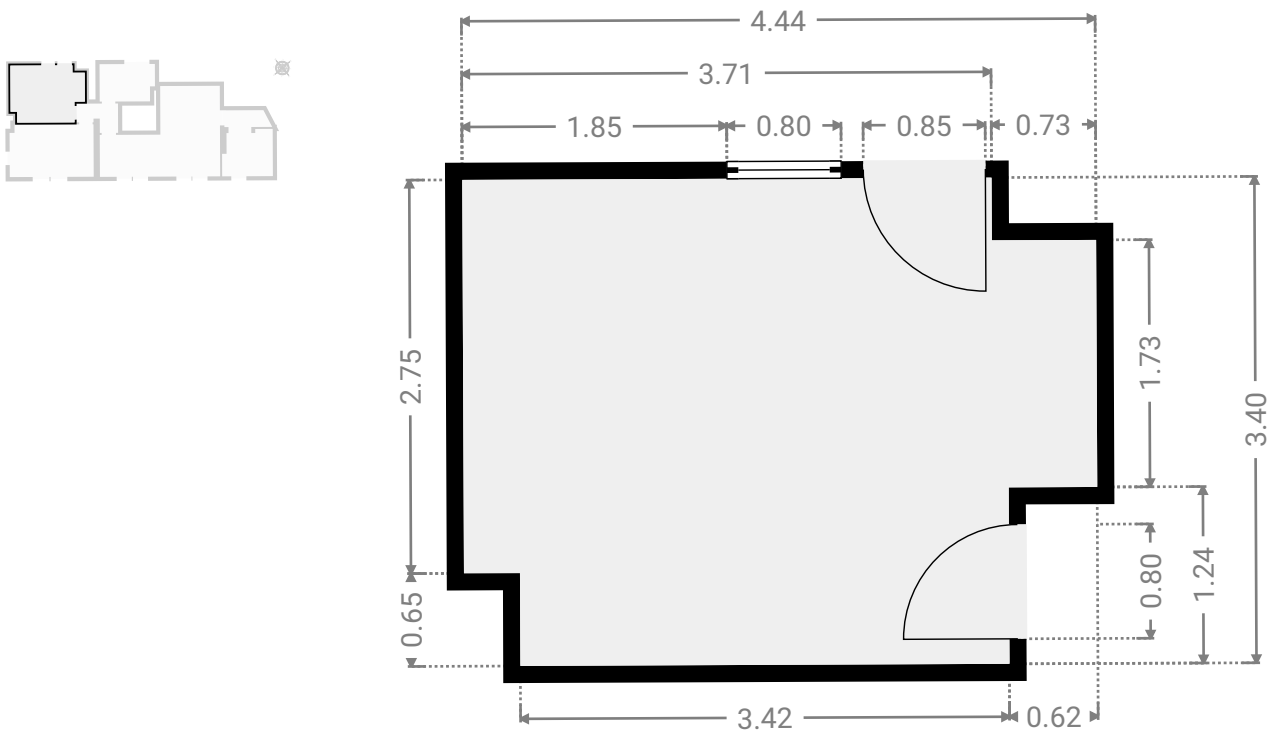
▼ **Chambre 2**
1er étage

LARGEUR : 5.00 m • LONGUEUR : 3.12 m
SURFACE : 15.48 m² • PÉRIMÈTRE : 16.25 m



▼ **Chambre 3**
1er étage

LARGEUR : 4.44 m • LONGUEUR : 3.40 m
SURFACE : 13.76 m² • PÉRIMÈTRE : 15.68 m



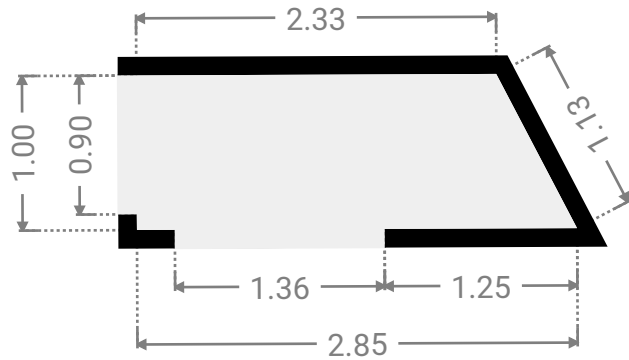
LIMAGES 3

SURFACE TOTALE : 189.83 m² • SURFACE HABITABLE : 189.83 m² • ÉTAGES : 3 • PIÈCES : 16



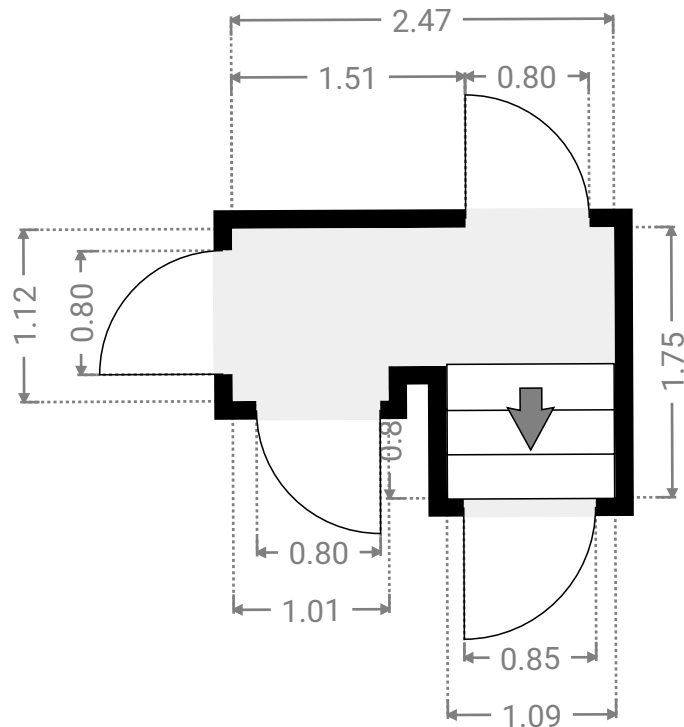
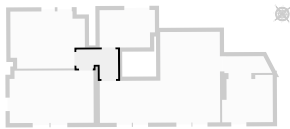
▼ Couloir 1er étage

LARGEUR : 2.85 m • LONGUEUR : 1.00 m
SURFACE : 2.59 m² • PÉRIMÈTRE : 7.31 m



▼ Couloir 1er étage

LARGEUR : 2.47 m • LONGUEUR : 1.75 m
SURFACE : 3.36 m² • PÉRIMÈTRE : 8.89 m



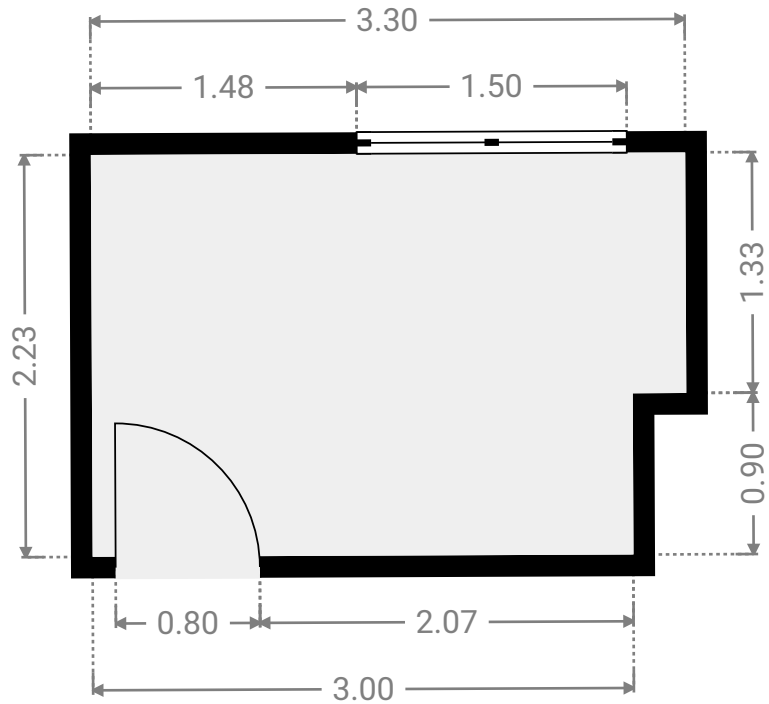
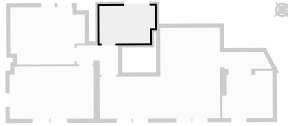
LIMAGES 3

SURFACE TOTALE : 189.83 m² • SURFACE HABITABLE : 189.83 m² • ÉTAGES : 3 • PIÈCES : 16



▼ S.D.B 1er étage

LARGEUR : 3.30 m • LONGUEUR : 2.23 m
SURFACE : 7.09 m² • PÉRIMÈTRE : 11.05 m



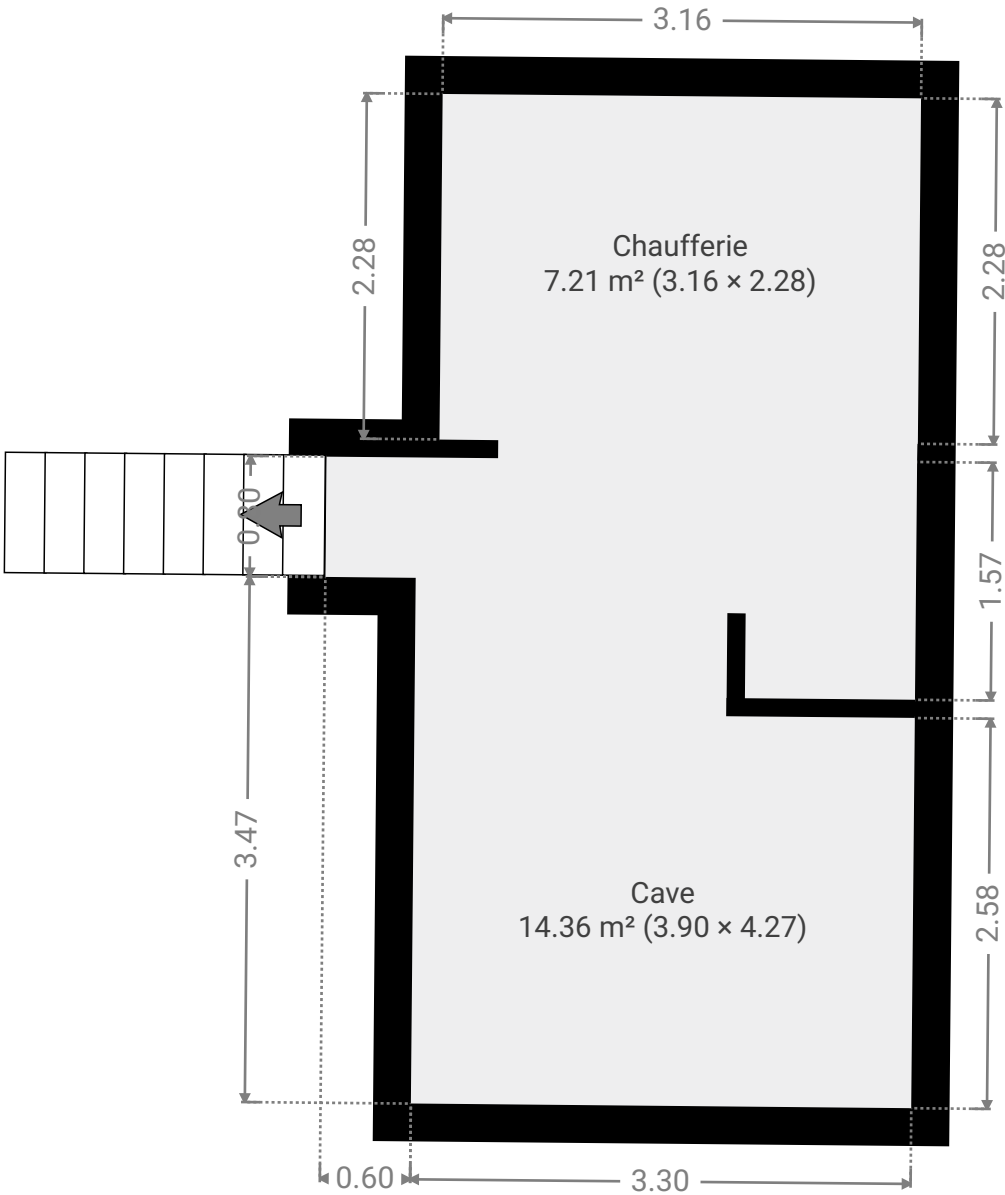
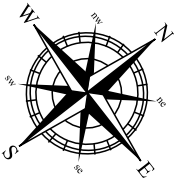
LIMAUGES 3

SURFACE TOTALE : 189.83 m² • SURFACE HABITABLE : 189.83 m² • ÉTAGES : 3 • PIÈCES : 16

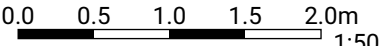


▼ Sous-sol

SURFACE TOTALE : 21.56 m² • SURFACE HABITABLE : 21.56 m² • PIÈCES : 2



CETTE SUPERFICIE TOTALE CORRESPOND À L'ADDITION DES MESURES NETTES DE TOUTES LES PIÈCES, SANS COMPTER LES MURS, LES PASSAGES ENTRE LES PIÈCES ET LES GAINES TECHNIQUES



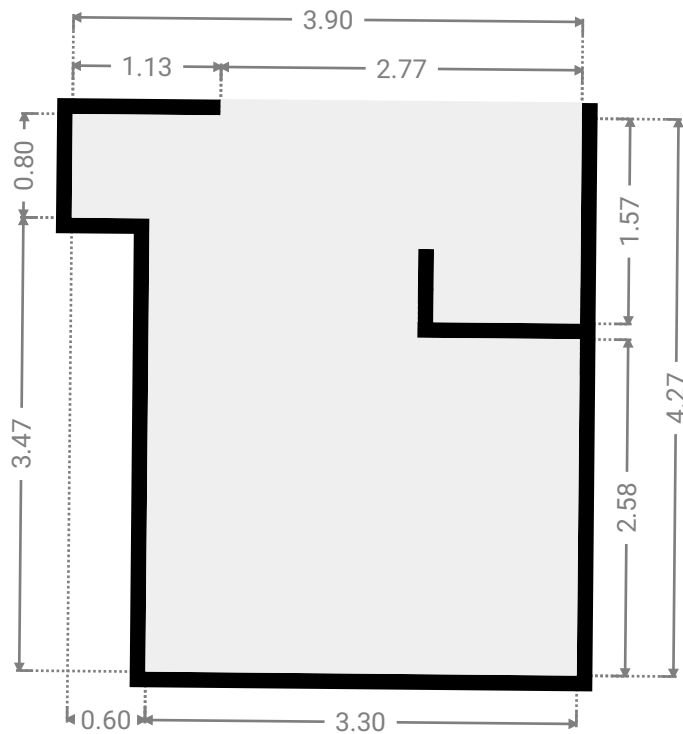
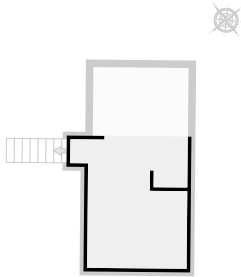
LIMAGES 3

SURFACE TOTALE : 189.83 m² • SURFACE HABITABLE : 189.83 m² • ÉTAGES : 3 • PIÈCES : 16



▼ Cave Sous-sol

LARGEUR : 3.90 m • LONGUEUR : 4.27 m
SURFACE : 14.36 m² • PÉRIMÈTRE : 19.95 m



▼ Chauffage Sous-sol

LARGEUR : 3.16 m • LONGUEUR : 2.28 m
SURFACE : 7.21 m² • PÉRIMÈTRE : 10.88 m

