

LIMAUGES 3 ANNEXE

CRÉÉ LE
2023-09-27

Surface totale 100.33 m ²	Étages 2	Pièces 6	Salles de bain 1.1
--	--------------------	--------------------	------------------------------

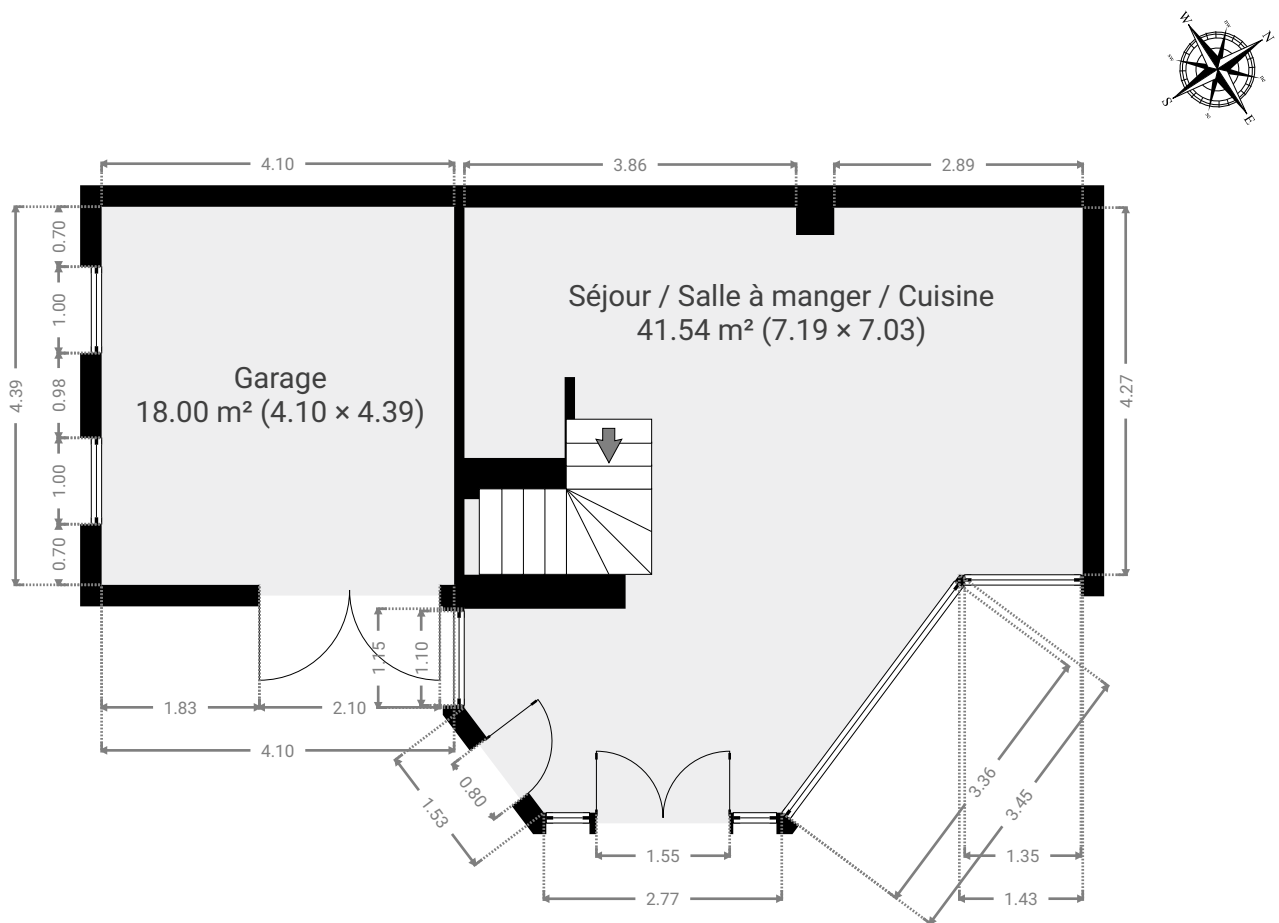
LIMAUGES 3 ANNEXE

SURFACE TOTALE : 100.33 m² • SURFACE HABITABLE : 82.32 m² • ÉTAGES : 2 • PIÈCES : 6



▼ Rez-de-chaussée

SURFACE TOTALE : 59.53 m² • SURFACE HABITABLE : 41.52 m² • PIÈCES : 2



CETTE SUPERFICIE TOTALE CORRESPOND À L'ADDITION DES MESURES NETTES DE TOUTES LES PIÈCES, SANS COMPTER LES MURS, LES PASSAGES ENTRE LES PIÈCES ET LES GAINES TECHNIQUES

0 1 2 3 4m

1:88

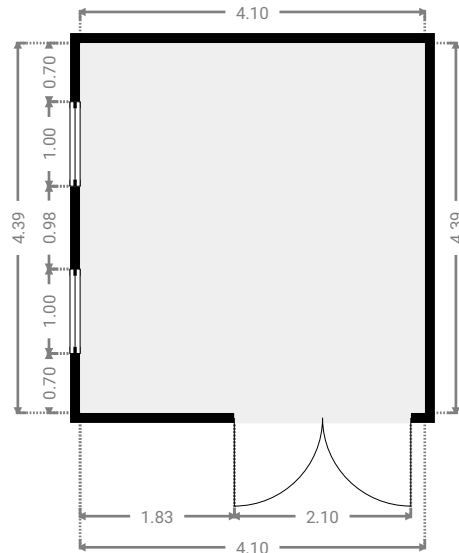
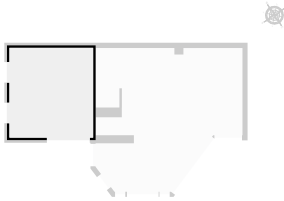
LIMAUGES 3 ANNEXE

SURFACE TOTALE : 100.33 m² • SURFACE HABITABLE : 82.32 m² • ÉTAGES : 2 • PIÈCES : 6



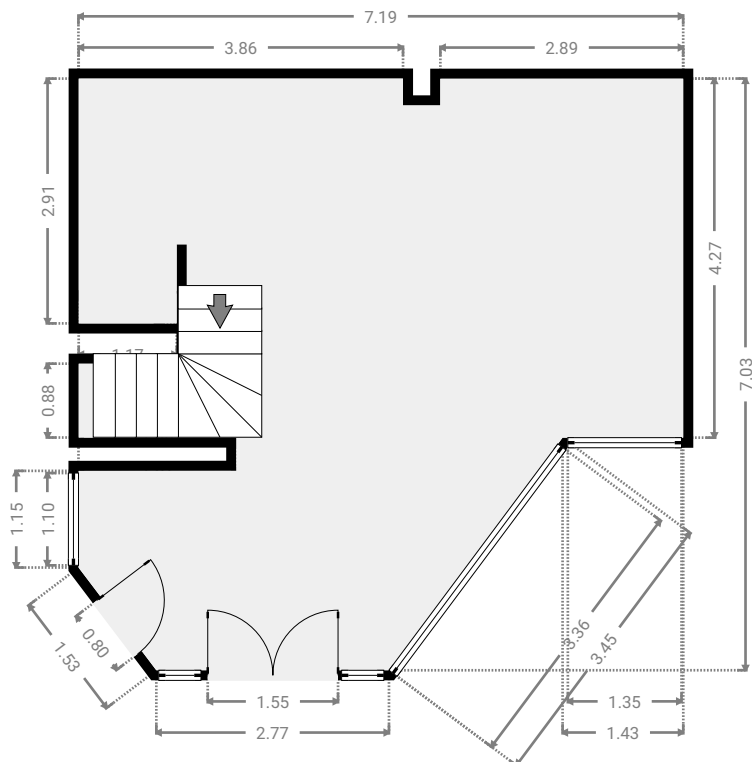
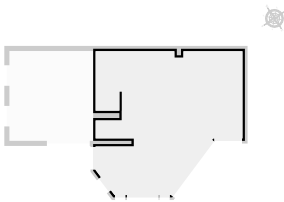
▼ Garage Rez-de-chaussée

LARGEUR : 4.10 m • LONGUEUR : 4.39 m
SURFACE : 18.00 m² • PÉRIMÈTRE : 16.98 m

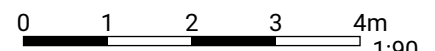


▼ Séjour / Salle à manger / Cuisine Rez-de-chaussée

LARGEUR : 7.19 m • LONGUEUR : 7.03 m
SURFACE : 41.54 m² • PÉRIMÈTRE : 35.28 m



CETTE SUPERFICIE TOTALE CORRESPOND À L'ADDITION DES MESURES NETTES DE TOUTES LES PIÈCES, SANS COMPTER LES MURS, LES PASSAGES ENTRE LES PIÈCES ET LES GAINES TECHNIQUES



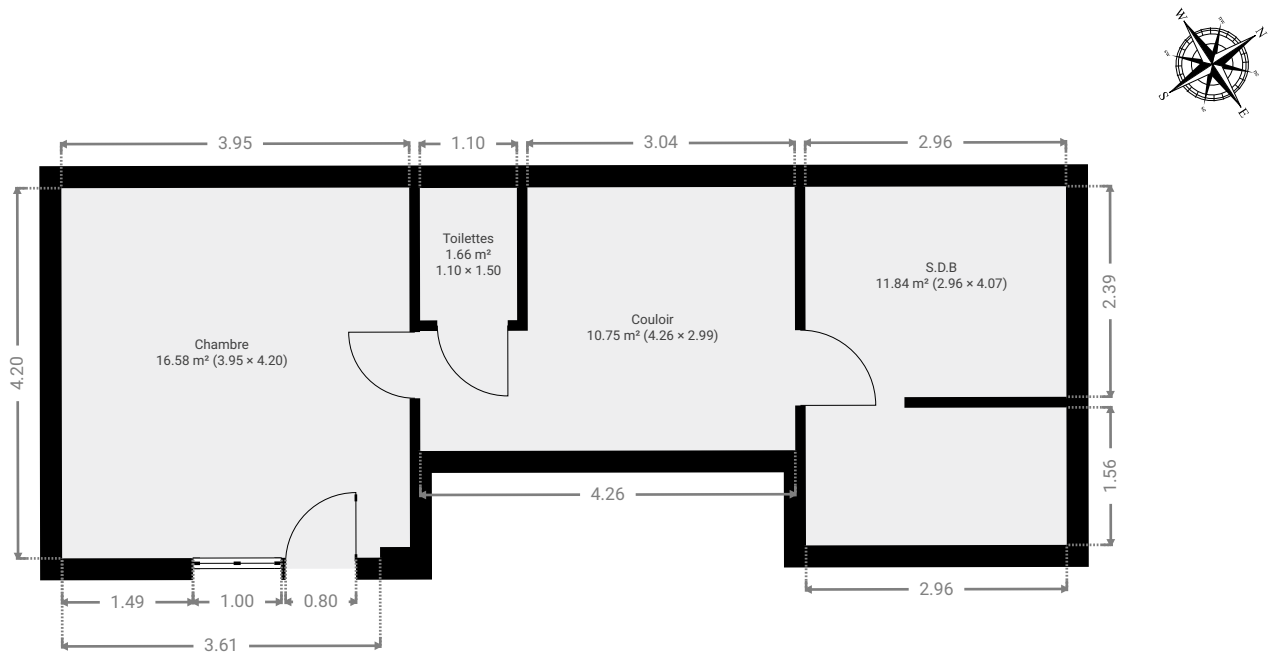
LIMAGES 3 ANNEXE

SURFACE TOTALE : 100.33 m² • SURFACE HABITABLE : 82.32 m² • ÉTAGES : 2 • PIÈCES : 6

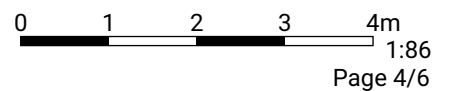


▼ 1er étage

SURFACE TOTALE : 40.80 m² • SURFACE HABITABLE : 40.80 m² • PIÈCES : 4



CETTE SUPERFICIE TOTALE CORRESPOND À L'ADDITION DES MESURES NETTES DE TOUTES LES PIÈCES, SANS COMPTER LES MURS, LES PASSAGES ENTRE LES PIÈCES ET LES GAINES TECHNIQUES



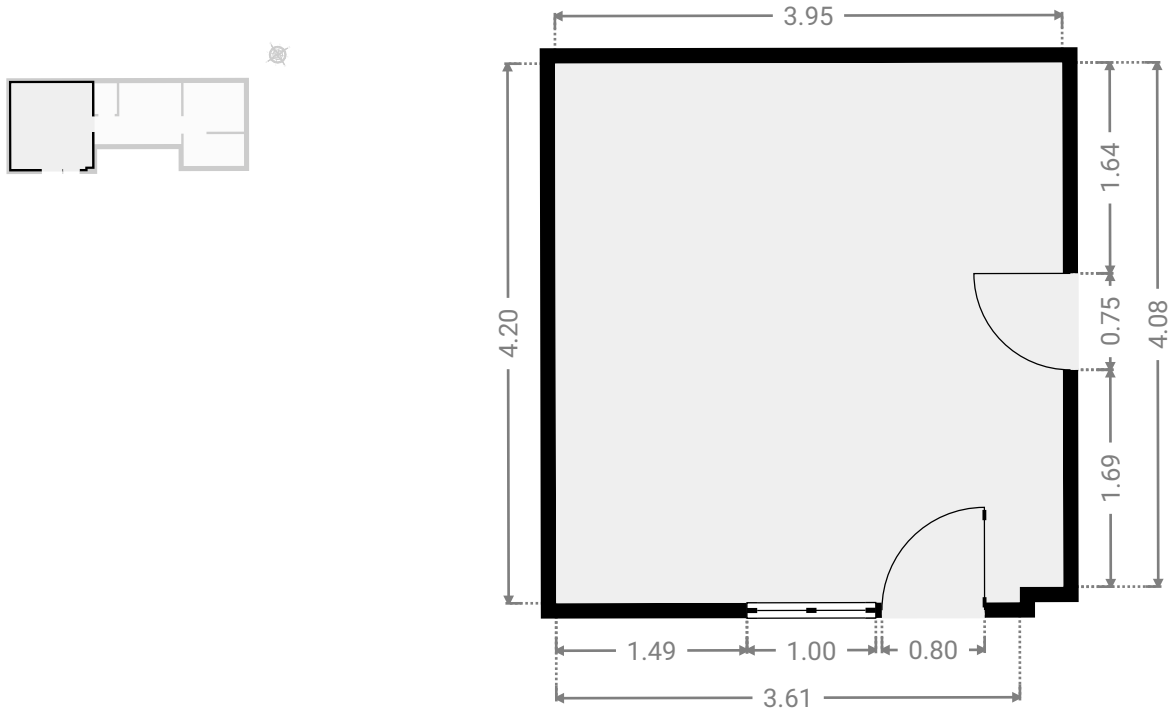
LIMAGES 3 ANNEXE

SURFACE TOTALE : 100.33 m² • SURFACE HABITABLE : 82.32 m² • ÉTAGES : 2 • PIÈCES : 6



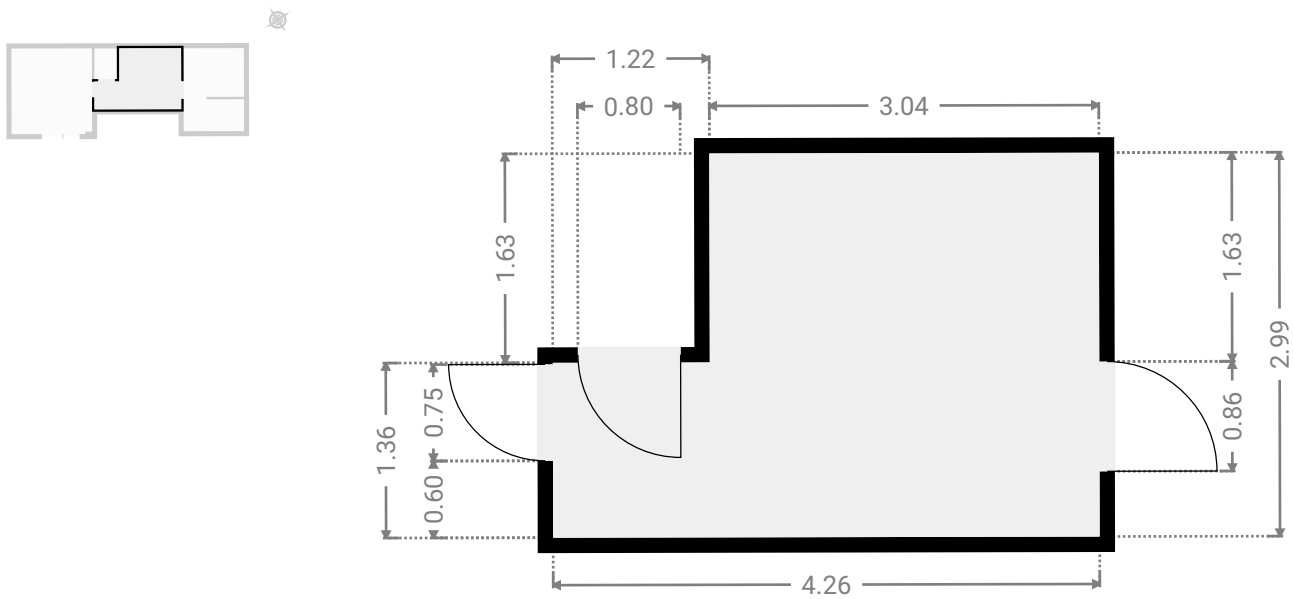
▼ Chambre 1er étage

LARGEUR : 3.95 m • LONGUEUR : 4.20 m
SURFACE : 16.58 m² • PÉRIMÈTRE : 16.31 m



▼ Couloir 1er étage

LARGEUR : 4.26 m • LONGUEUR : 2.99 m
SURFACE : 10.75 m² • PÉRIMÈTRE : 14.50 m



CETTE SUPERFICIE TOTALE CORRESPOND À L'ADDITION DES MESURES NETTES DE TOUTES LES PIÈCES, SANS COMPTER LES MURS, LES PASSAGES ENTRE LES PIÈCES ET LES GAINES TECHNIQUES

0.0 0.5 1.0 1.5 2.0 2.5m

1:59

LIMAGES 3 ANNEXE

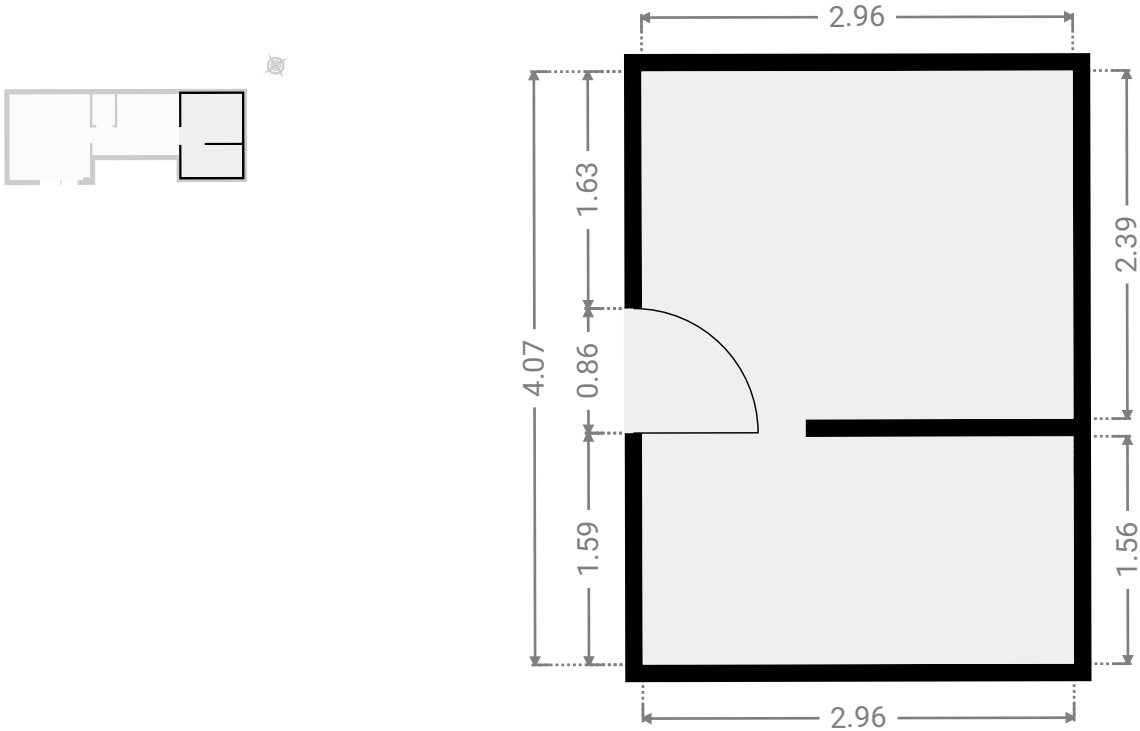
SURFACE TOTALE : 100.33 m² • SURFACE HABITABLE : 82.32 m² • ÉTAGES : 2 • PIÈCES : 6



▼ S.D.B

1er étage

LARGEUR : 2.96 m • LONGUEUR : 4.07 m
SURFACE : 11.84 m² • PÉRIMÈTRE : 17.75 m



▼ Toilettes

1er étage

LARGEUR : 1.10 m • LONGUEUR : 1.50 m
SURFACE : 1.66 m² • PÉRIMÈTRE : 5.21 m

