

LIMAUGES 3

CRÉÉ LE
2023-09-28

Surface totale 189.83 m ²	Étages 3	Pièces 16	Salles de bain 1.1
--	--------------------	---------------------	------------------------------

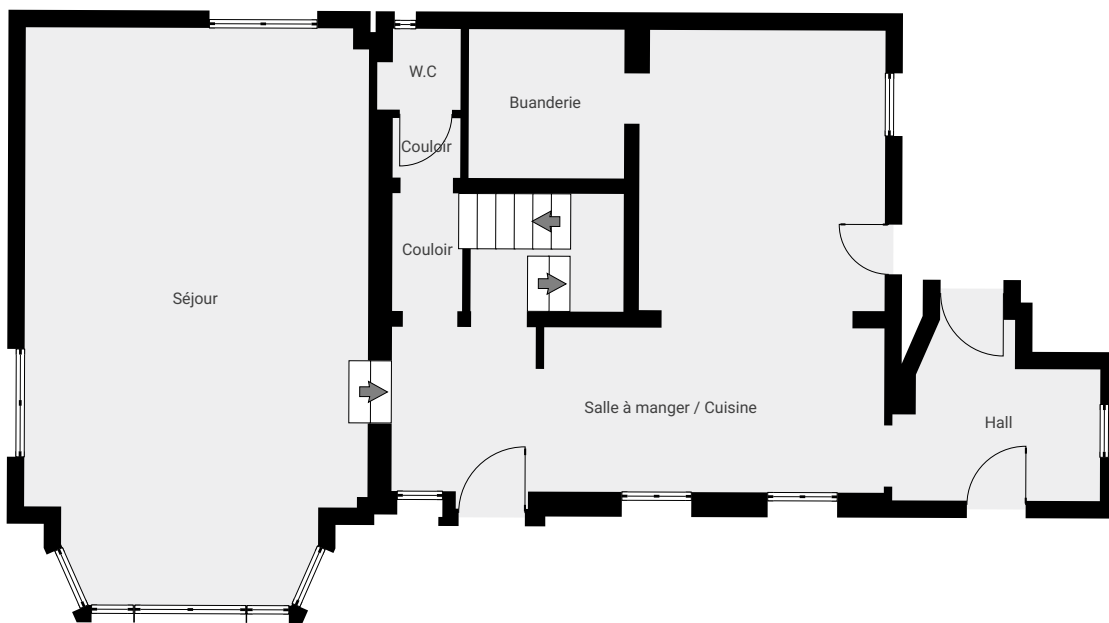
LIMAGES 3

SURFACE TOTALE : 189.83 m² • SURFACE HABITABLE : 189.83 m² • ÉTAGES : 3 • PIÈCES : 16



▼ Rez-de-chaussée

SURFACE TOTALE : 89.77 m² • SURFACE HABITABLE : 89.77 m² • PIÈCES : 7



CETTE SUPERFICIE TOTALE CORRESPOND À L'ADDITION DES MESURES NETTES DE TOUTES LES PIÈCES, SANS COMPTER LES MURS, LES PASSAGES ENTRE LES PIÈCES ET LES GAINES TECHNIQUES

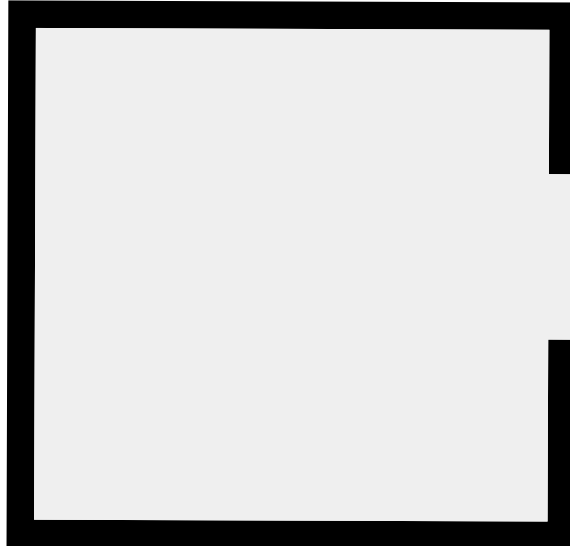
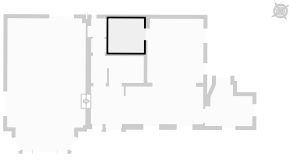
0 1 2 3 4 5m

1:109

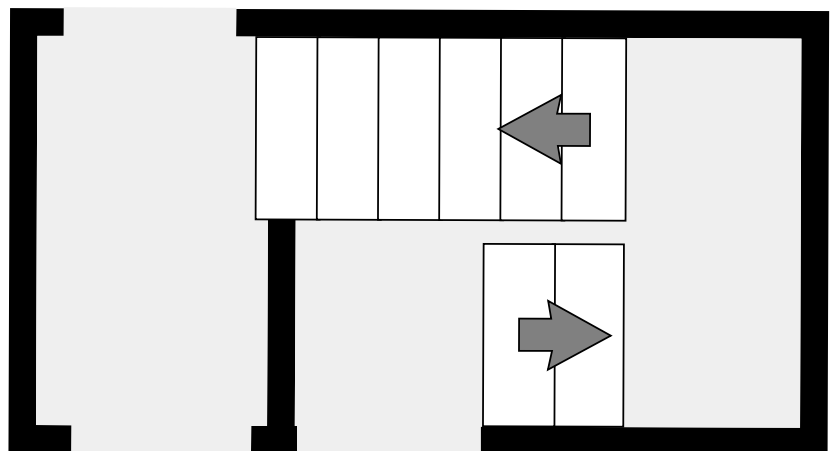
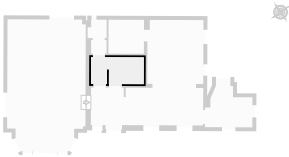
LIMAGES 3

SURFACE TOTALE : 189.83 m² • SURFACE HABITABLE : 189.83 m² • ÉTAGES : 3 • PIÈCES : 16

▼ Buanderie Rez-de-chaussée



▼ Couloir Rez-de-chaussée

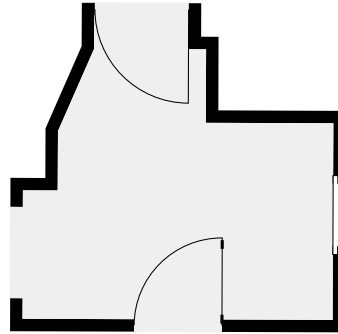


LIMAUGES 3

SURFACE TOTALE : 189.83 m² • SURFACE HABITABLE : 189.83 m² • ÉTAGES : 3 • PIÈCES : 16

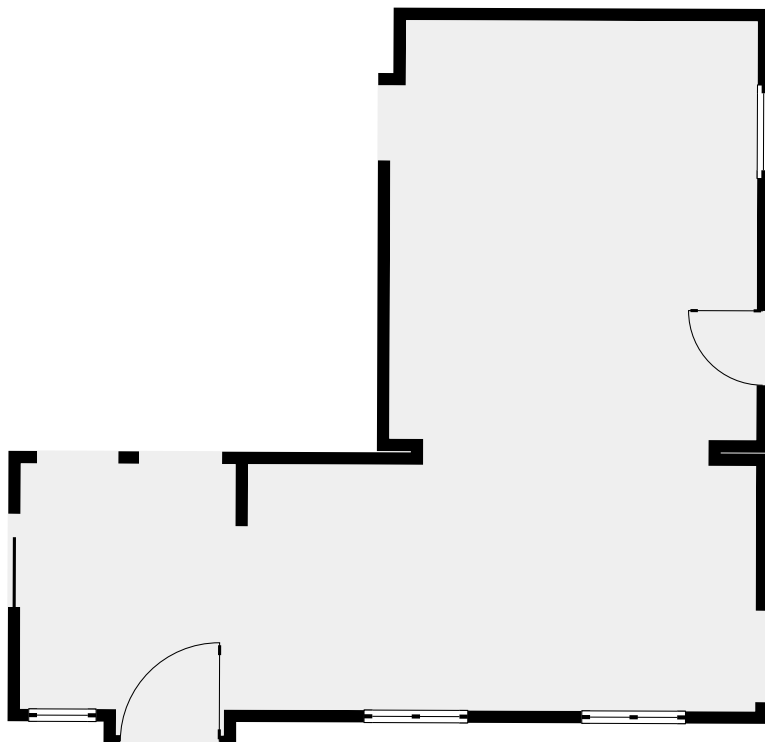
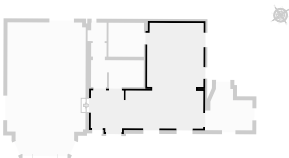
▼ Hall

Rez-de-chaussée



▼ Salle à manger / Cuisine

Rez-de-chaussée

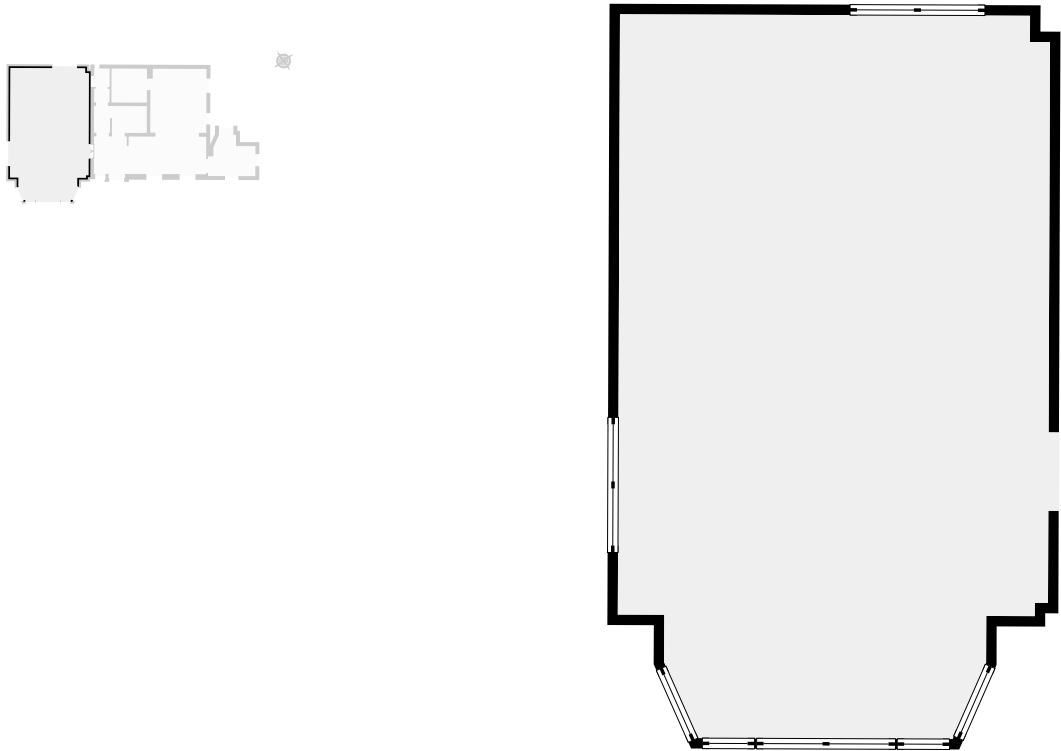


LIMAGES 3

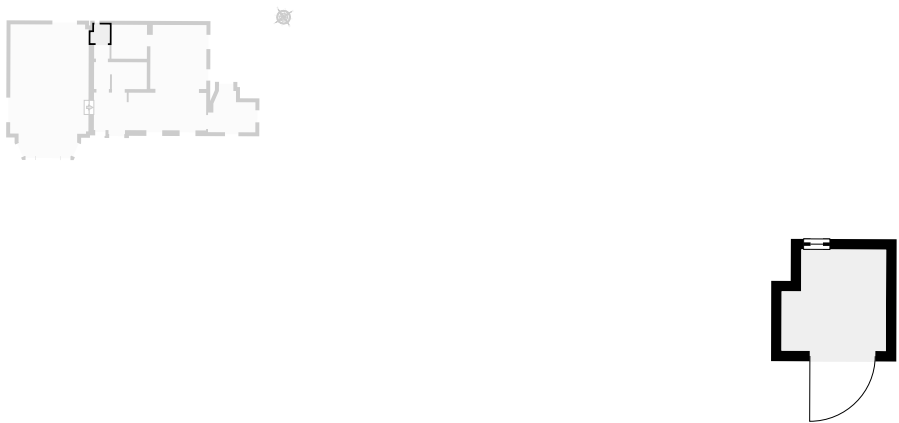
SURFACE TOTALE : 189.83 m² • SURFACE HABITABLE : 189.83 m² • ÉTAGES : 3 • PIÈCES : 16



▼ Séjour Rez-de-chaussée



▼ W.C Rez-de-chaussée



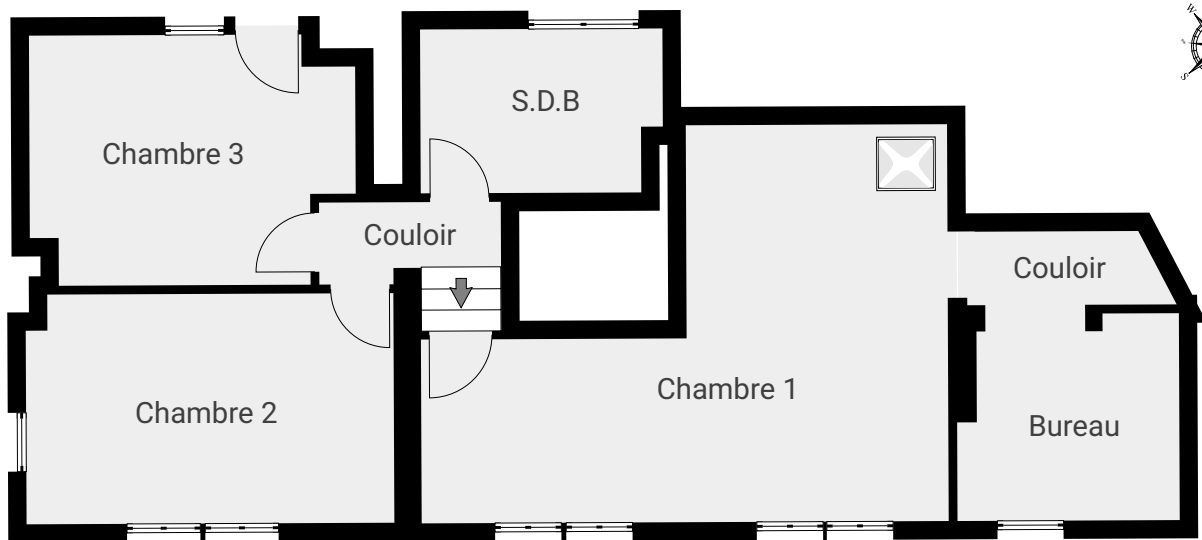
LIMAGES 3

SURFACE TOTALE : 189.83 m² • SURFACE HABITABLE : 189.83 m² • ÉTAGES : 3 • PIÈCES : 16



▼ 1er étage

SURFACE TOTALE : 78.51 m² • SURFACE HABITABLE : 78.51 m² • PIÈCES : 7



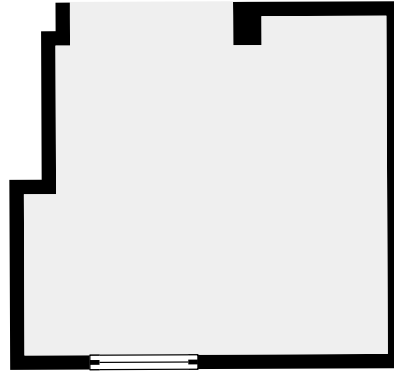
CETTE SUPERFICIE TOTALE CORRESPOND À L'ADDITION DES MESURES NETTES DE TOUTES LES PIÈCES, SANS COMPTER LES MURS, LES PASSAGES ENTRE LES PIÈCES ET LES GAINES TECHNIQUES

0 1 2 3 4m
1:103
Page 6/12

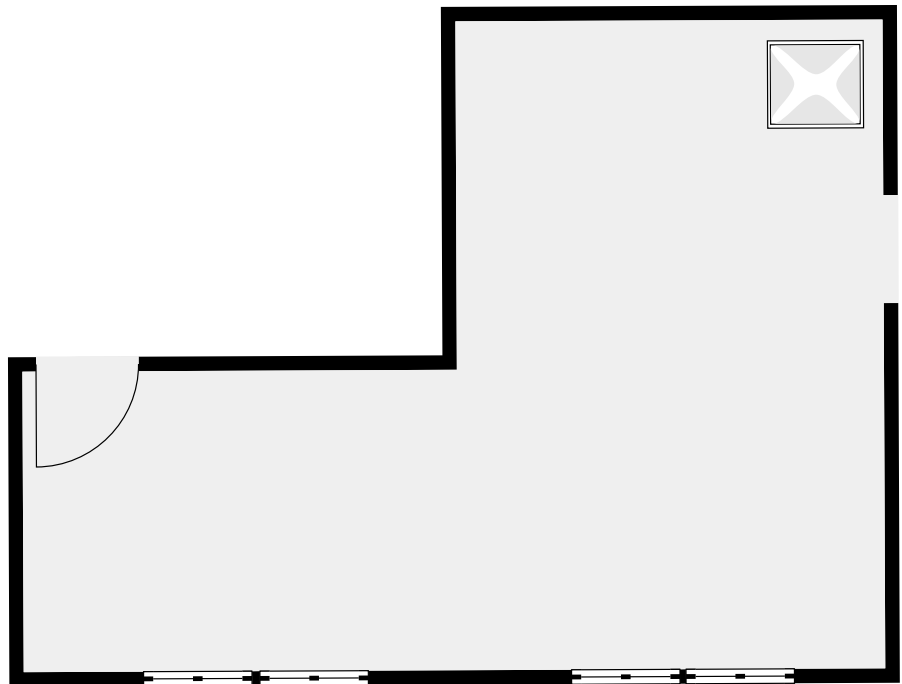
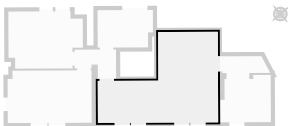
LIMAUGES 3

SURFACE TOTALE : 189.83 m² • SURFACE HABITABLE : 189.83 m² • ÉTAGES : 3 • PIÈCES : 16

▼ Bureau 1er étage



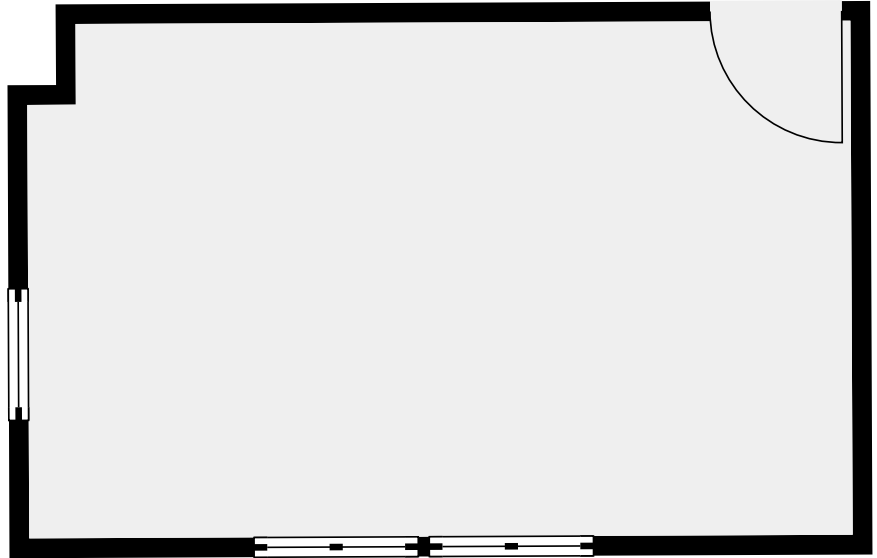
▼ Chambre 1 1er étage



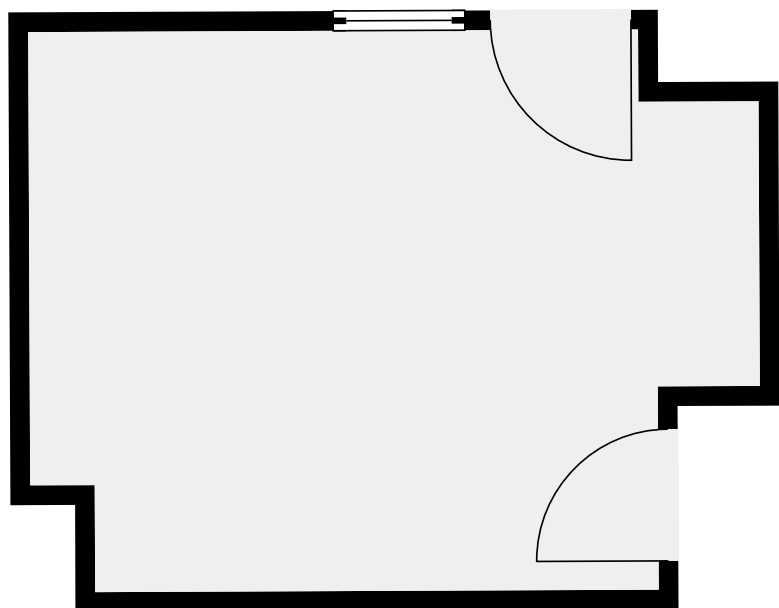
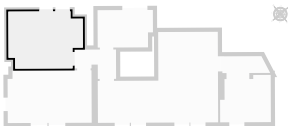
LIMAGES 3

SURFACE TOTALE : 189.83 m² • SURFACE HABITABLE : 189.83 m² • ÉTAGES : 3 • PIÈCES : 16

▼ Chambre 2 1er étage



▼ Chambre 3 1er étage



LIMAGES 3

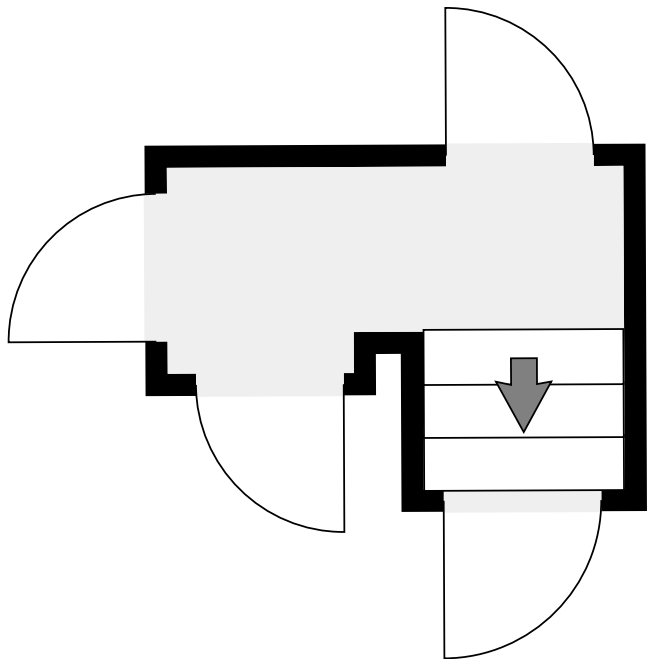
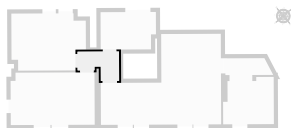
SURFACE TOTALE : 189.83 m² • SURFACE HABITABLE : 189.83 m² • ÉTAGES : 3 • PIÈCES : 16



▼ Couloir 1er étage



▼ Couloir 1er étage



CETTE SUPERFICIE TOTALE CORRESPOND À L'ADDITION DES MESURES NETTES DE TOUTES LES PIÈCES, SANS COMPTER LES MURS, LES PASSAGES ENTRE LES PIÈCES ET LES GAINES TECHNIQUES

0.0 0.5 1.0 1.5 2.0m

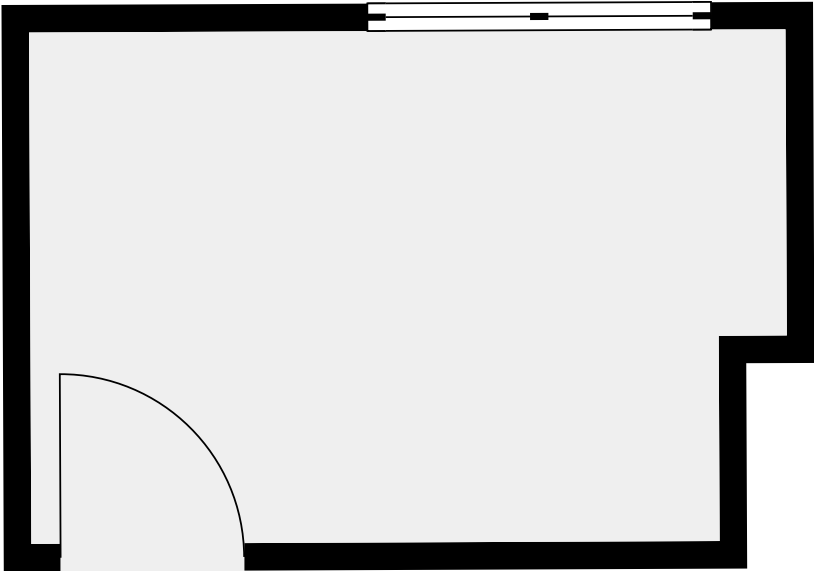
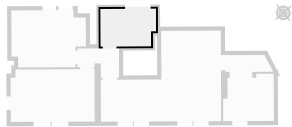
1:41

LIMAGES 3

SURFACE TOTALE : 189.83 m² • SURFACE HABITABLE : 189.83 m² • ÉTAGES : 3 • PIÈCES : 16



▼ **S.D.B**
1er étage



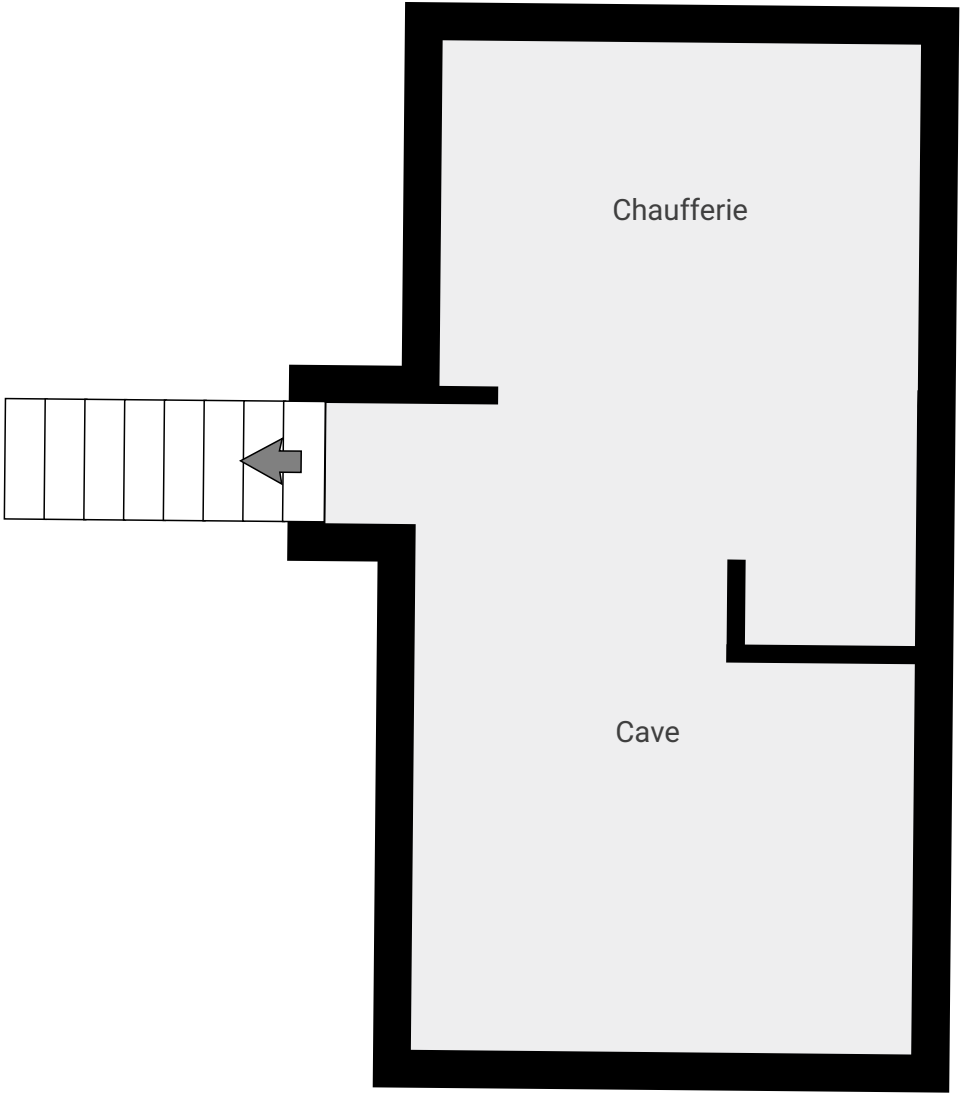
LIMAUGES 3

SURFACE TOTALE : 189.83 m² • SURFACE HABITABLE : 189.83 m² • ÉTAGES : 3 • PIÈCES : 16

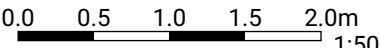


▼ Sous-sol

SURFACE TOTALE : 21.56 m² • SURFACE HABITABLE : 21.56 m² • PIÈCES : 2



CETTE SUPERFICIE TOTALE CORRESPOND À L'ADDITION DES MESURES NETTES DE TOUTES LES PIÈCES, SANS COMPTER LES MURS, LES PASSAGES ENTRE LES PIÈCES ET LES GAINES TECHNIQUES

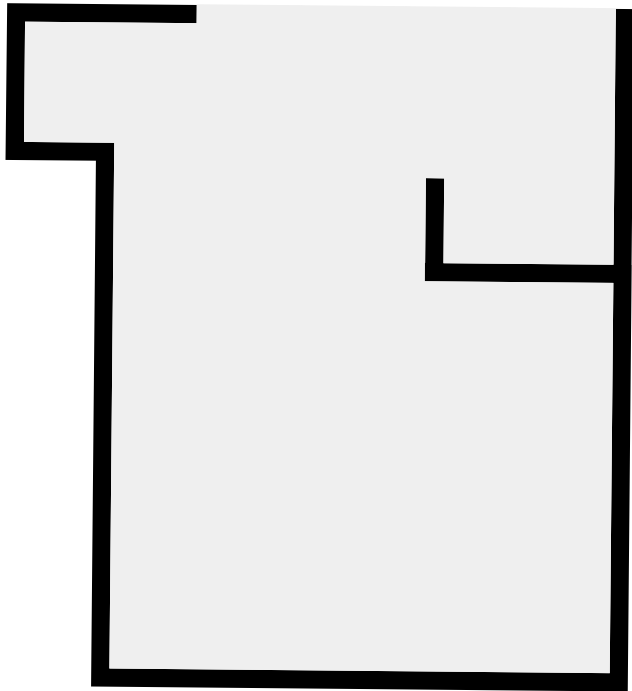
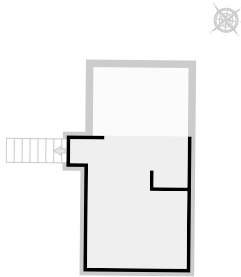


LIMAGES 3

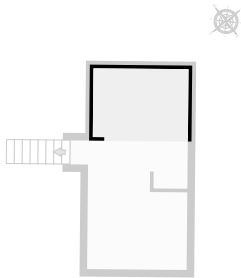
SURFACE TOTALE : 189.83 m² • SURFACE HABITABLE : 189.83 m² • ÉTAGES : 3 • PIÈCES : 16



▼ **Cave**
Sous-sol



▼ **Chaudière**
Sous-sol



CETTE SUPERFICIE TOTALE CORRESPOND À L'ADDITION DES MESURES NETTES DE TOUTES LES PIÈCES, SANS COMPTER LES MURS, LES PASSAGES ENTRE LES PIÈCES ET LES GAINES TECHNIQUES

0.0 0.5 1.0 1.5 2.0m

1:50