



**449 000 €**

# Réf. CSE-Ferme Blanche  
Rue de la Ferme Blanche 3 - 1490 Court-saint-Étienne



274 m<sup>2</sup>



4



1

**CASULA SPRL**

+32 84 77 00 43 - mail : [info@easyhome-immo.be](mailto:info@easyhome-immo.be)  
Borchamps 24 --- 6900 Marche-en-Famenne  
TVA : BE 0669 936 537 - IPI 509.677

## Coordonnées du bien

Rue Rue de la Ferme Blanche

N° 3

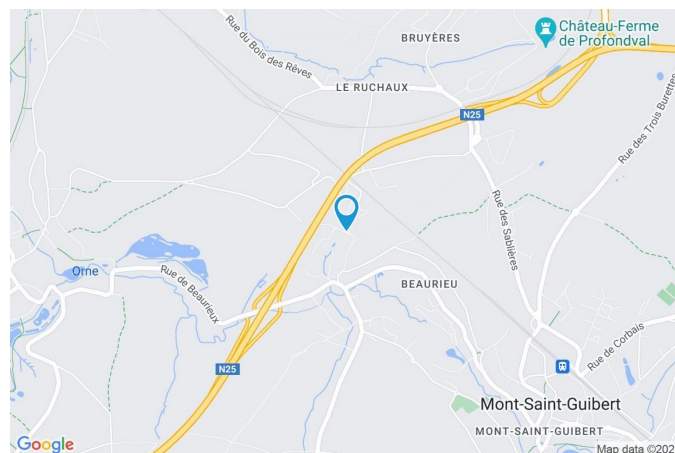
CP 1490

Ville Court-saint-Étienne

Pays Belgique

Latitude 50.645119

Longitude 4.595079



## PEB

PEB No. :

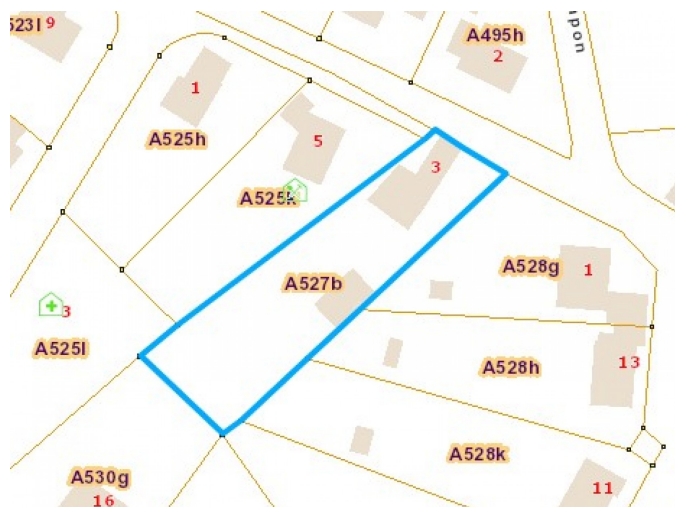
E totale :

Espec :

## PARCELLE - DIMENSIONS ET AMÉNAGEMENTS

➤ Orientation façade avant	Sud-est
➤ Déclivité	Plat
➤ Largeur de la façade	17.00 m
➤ Surface bâtie au sol	202.00 m <sup>2</sup>
➤ Profondeur de la parcelle	74 m
➤ Surface de la parcelle	1353.00 m <sup>2</sup>
➤ Largeur de la parcelle	16.00 m

Informations provenant du site du cadastre



## Description globale du bien

Etat général	Bon
Surface habitable	209 m²
Surface totale	274 m²
Nombre de façades	4
Nombre d'étages	2
Nombre de pièces	16
Nombre de chambre(s)	4
Nombre de salle de bains	1
	Maison
Garage	1 place(s)



## Descriptif extérieur

Jardin (terrain arrière)	Parking (terrain avant)	Place(s) 4
À aménager	Parking (terrain gauche)	Place(s) 2
Nord-ouest	Terrasse (terrain gauche)	33.5 m²
Plat	Sol carrelage	
Jardin (terrain gauche)	Éclairage	
Aménagé pelouse	Orientation sud-ouest	
Sud-ouest	Allée (terrain avant)	Sol goudronnée
Plat	Allée (terrain gauche)	Sol goudronnée
Piscine		

1

## Aménagement intérieur

Rez-de-chaussée	155 m²
Hall d'entrée, living, cuisine, chambre 1, salle de bains, garage, wc, buanderie, hall, remise, escalier	
1er étage	108 m²
Hall de nuit, chambre 2, chambre 3, chambre 4, grenier, pièce	
Sous-sol	11 m²
Cave, escalier	



Rez-de-chaussée

Hall d'entrée


 superficie : 6.31 m<sup>2</sup>

Longueur : 3.85 m

Largeur : 2.08 m

Porte	Matière pvc	Éclairage	Point lumineux mural
Fenêtre	Châssis PVC double vitrage type sans ouverture	Prise(s) électrique(s)	1
Sol	Carrelage	Prise téléphone	Oui
Hauteur sous-plafond	2,5 m		

## Rez-de-chaussée

## Living


 superficie : 46.32 m<sup>2</sup>

Longueur : 8.95 m

Largeur : 7.73 m

Accès	Terrasse	Chauffage	
Ouvert sur	Cuisine	Poêle à pellet	
Porte	Matière bois vitrée	Poêle à bois	
Fenêtre	Châssis bois double vitrage type fenêtre de toit	Air conditionné	Chaud-froid
Sol	Carrelage	Prise(s) électrique(s)	6
Hauteur sous-plafond	3,5 m	Prise télédistribution	Oui
Type de plafond	Plafond mansardé	Prise téléphone	Oui
Éclairage	Spots encastrés		



## Rez-de-chaussée

## Cuisine



Hauteur sous-plafond 2,9 m  
 Prise(s) électrique(s) 5  
 Type Semi-équipée  
 Four micro ondes Oui  
 Ouvert sur Living  
 Évier  
   One half  
   Avec égouttoir  
   Matière résine  
 Plaque de cuisson  
   Type vitrocéramique  
   De la marque Siemens

Hotte  
   Type hotte murale  
   Évacuation extérieure  
 Four  
   Type à air pulsé  
   De la marque Siemens

Fenêtre Châssis bois double vitrage type battants  
 Sol Carrelage  
 Type de plafond Plafond mansardé  
 Éclairage Point lumineux au plafond

Rez-de-chaussée

Chambre 1



 superficie : 15.36 m<sup>2</sup>

Longueur : 3.97 m

Largeur : 3.87 m

Fenêtre

Châssis bois double vitrage type  
oscillo-battants

Éclairage

Point lumineux au plafond

Sol

Vinyle

Prise(s) électrique(s)

3

Hauteur sous-plafond

2,5 m



Rez-de-chaussée

Salle de bains


 superficie : 4.62 m<sup>2</sup>

Longueur : 2.64 m

Largeur : 1.75 m

Hauteur sous-plafond 2,5 m

Prise(s) électrique(s) 1

Type Douche dans le bain

Baignoire 1

Bidet Oui

Lavabo

Sèche-serviettes

Fenêtre

Éclairage

Sol

Simple

Électrique

Châssis bois double vitrage type  
oscillo-battants

Point lumineux au plafond

Carrelage



Rez-de-chaussée

Garage


 superficie : 50.24 m<sup>2</sup>

Longueur : 9.27 m

Largeur : 5.42 m

Nombre de voitures 2

Porte

Type à ouverture électrique

Matière pvc

Fenêtre

Châssis PVC double vitrage  
type oscillo-battants

Sol

Hauteur sous-plafond

Éclairage

Prise(s) électrique(s)

Carrelage

2,9 m

Point lumineux au plafond

8

Rez-de-chaussée

Wc


 superficie : 1.42 m<sup>2</sup>

Longueur : 1.37 m

Largeur : 1.03 m

WC  
Lavabo  
Sol

Classique  
Simple  
Carrelage

Hauteur sous-plafond  
Éclairage

2,5 m  
Point lumineux au plafond



Rez-de-chaussée

Buanderie



 superficie : 7.52 m²

Longueur : 3.82 m

Largeur : 1.96 m

Évier		Hauteur sous-plafond	2,5 m
Simple		Éclairage	Point lumineux au plafond
Matière céramique		Prise(s) électrique(s)	2
WC	1	Oui	1
Sol	Carrelage		



Rez-de-chaussée

Hall


 superficie : 10.96 m<sup>2</sup>

Longueur : 4.13 m

Largeur : 4.00 m

Hauteur sous-plafond 2,5 m

Prise(s) électrique(s) 2

Éclairage Point lumineux au plafond

Chauffage

Fenêtre

Sol

Radiateur(s)

Châssis bois double vitrage type  
oscillo-battants

Carrelage

Rez-de-chaussée

Remise



 superficie : 7.29 m<sup>2</sup>

Longueur : 4.37 m

Largeur : 1.67 m

Porte	Matière pvc	Éclairage	Point lumineux au plafond
Sol	Carrelage	Prise(s) électrique(s)	5
Hauteur sous-plafond	2,2 m		



1er étage

Hall de nuit


 superficie : 7.85 m<sup>2</sup>

Longueur : 6.67 m

Largeur : 2.37 m

Escalier

Matériaux bois

Type droit

Fenêtre

Sol

Châssis bois double vitrage type  
fenêtre de toit

Vinyle

Hauteur sous-plafond

Type de plafond

Éclairage

Prise(s) électrique(s)

2,2 m

Plafond mansardé

Point lumineux mural

1

## 1er étage

## Chambre 2


 superficie : 15.95 m<sup>2</sup>

Longueur : 4.08 m

Largeur : 3.91 m

Fenêtre

Châssis bois double vitrage type  
oscillo-battants

Type de plafond

Plafond mansardé

Sol

Vinyle

Éclairage

Point lumineux au plafond

Hauteur sous-plafond

3,3 m

Prise(s) électrique(s)

3



1er étage

Chambre 3



 superficie : 11.95 m²

Longueur : 4.15 m

Largeur : 2.87 m

Fenêtre

Châssis bois double vitrage type  
oscillo-battants

Type de plafond

Plafond mansardé

Sol

Parquet

Éclairage

Point lumineux au plafond

Hauteur sous-plafond

3,3 m

Prise(s) électrique(s)

3



1er étage

Chambre 4



 superficie : 15.29 m<sup>2</sup>

Longueur : 4.09 m

Largeur : 3.73 m

Fenêtre

Châssis bois double vitrage type  
oscillo-battants

Type de plafond

Plafond mansardé

Sol

Vinyle

Éclairage

Point lumineux au plafond

Hauteur sous-plafond

3,3 m

Prise(s) électrique(s)

3



1er étage

Pièce



 superficie : 50.24 m<sup>2</sup>

Longueur : 9.27 m

Largeur : 5.42 m

Fenêtre

Châssis PVC double vitrage  
type oscillo-battants

Hauteur sous-plafond

2:6 m

Sol

Béton

Type de plafond

Plafond mansardé

Éclairage

Point lumineux au plafond



Sous-sol

Cave


 superficie : 8.11 m<sup>2</sup>

Longueur : 3.69 m

Largeur : 2.20 m

Sol	Béton
Hauteur sous-plafond	1,7 m
Éclairage	Point lumineux au plafond
Prise(s) électrique(s)	1



## Autres

## REZ-DE-CHAUSSÉE - ESCALIER

 superficie : 5.07 m<sup>2</sup>

Longueur : 4.53 m

Largeur : 1.11 m

## 1ER ÉTAGE - GRENIER

 superficie : 7.13 m<sup>2</sup>

Longueur : 2.98 m

Largeur : 2.39 m

Type de grenier

Aménageable

Hauteur sous-plafond

3,3 m

Fenêtre

Châssis bois double vitrage type  
fenêtre de toit

Type de plafond

Plafond mansardé

Sol

Béton

## SOUS-SOL - ESCALIER

 superficie : 2.70 m<sup>2</sup>

Longueur : 2.50 m

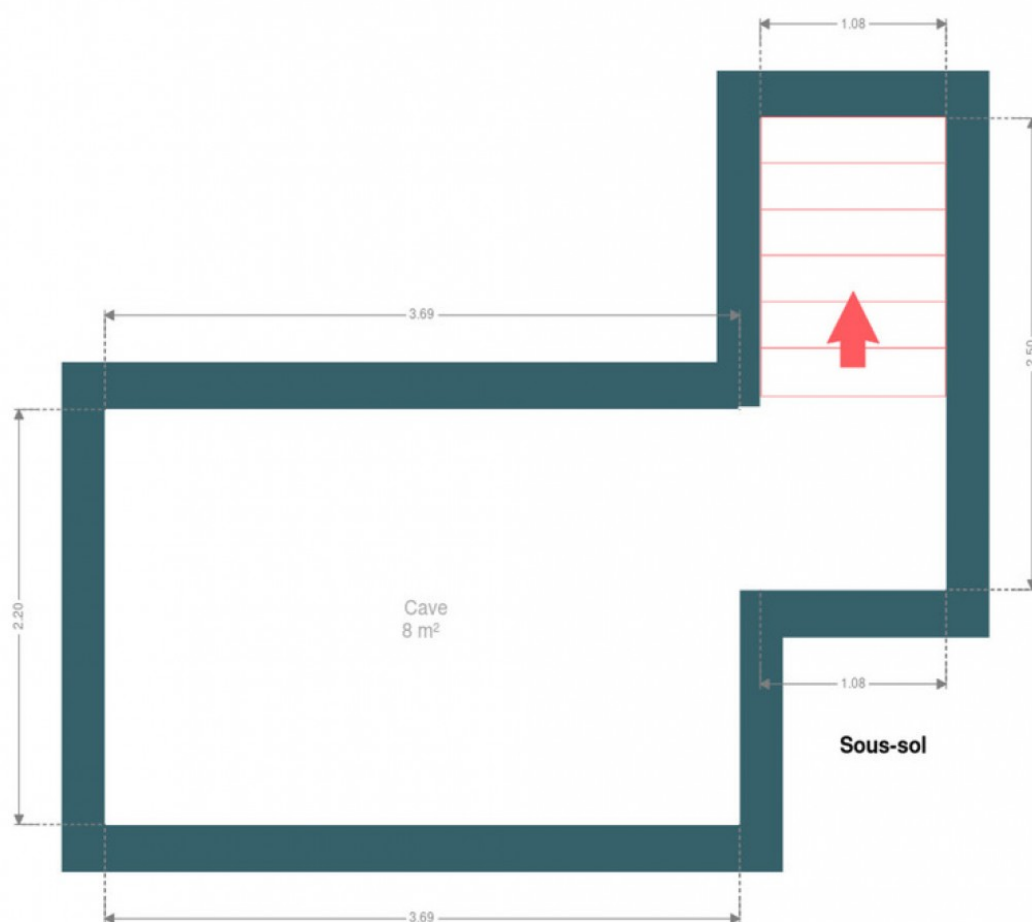
Largeur : 1.08 m

## RÉCAPITULATIF DES MÉTRÉS

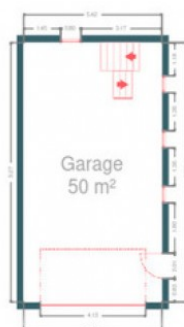
Rez-de-chaussée	Longueur	Largeur	Superficie
Hall d'entrée	3.85 m	2.08 m	6.31 m <sup>2</sup>
Living	8.95 m	7.73 m	46.32 m <sup>2</sup>
Chambre 1	3.97 m	3.87 m	15.36 m <sup>2</sup>
Salle de bains	2.64 m	1.75 m	4.62 m <sup>2</sup>
Garage	9.27 m	5.42 m	50.24 m <sup>2</sup>
Wc	1.37 m	1.03 m	1.42 m <sup>2</sup>
Buanderie	3.82 m	1.96 m	7.52 m <sup>2</sup>
Hall	4.13 m	4.00 m	10.96 m <sup>2</sup>
Remise	4.37 m	1.67 m	7.29 m <sup>2</sup>
Escalier	4.53 m	1.11 m	5.07 m <sup>2</sup>
1er étage	Longueur	Largeur	Superficie
Hall de nuit	6.67 m	2.37 m	7.85 m <sup>2</sup>
Chambre 2	4.08 m	3.91 m	15.95 m <sup>2</sup>
Chambre 3	4.15 m	2.87 m	11.95 m <sup>2</sup>
Chambre 4	4.09 m	3.73 m	15.29 m <sup>2</sup>
Grenier	2.98 m	2.39 m	7.13 m <sup>2</sup>
Pièce	9.27 m	5.42 m	50.24 m <sup>2</sup>
Sous-sol	Longueur	Largeur	Superficie
Cave	3.69 m	2.20 m	8.11 m <sup>2</sup>
Escalier	2.50 m	1.08 m	2.70 m <sup>2</sup>
<b>Total</b>			<b>274.33 m<sup>2</sup></b>



## Plan - Sous-sol

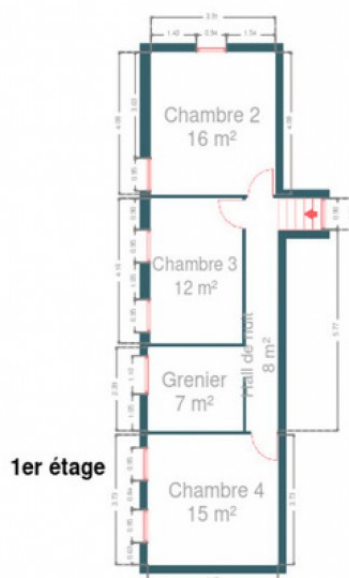


## Plan - Rez-de-chaussée





## Plan - 1er étage





## Extérieur

---





## Extérieur

---



Zingueries	Matériaux zinc
Couverture	Tuiles terre cuite

Etat Bon

Matière bois

Mode radiateur(s) poêle

Citerne eau Enterrée





## Description détaillée de l'environnement

### MOBILITÉ

Arrêt de bus	280 m
Accès ferroviaire	1500 m
Accès autoroutier	4300 m

### ÉCOLES

Institut Saint-Etienne	2222 m
Collège Saint-Etienne	2255 m



### POINTS D'INTÉRÊTS

Hébergement	930 m
Maison de Blanche-Neige	
Point d'intérêt	1139 m
Renewi Belgium	
Point d'intérêt	1212 m
Centre Sportif Jean Moisse	
Station de transit	1460 m
Mont-Saint-Guibert	
Hôpital	1851 m
Centre Médical Pédiatrique Clairs Vallons	
Station de transit	2063 m
Court-Saint-Etienne	
Point d'intérêt	2197 m
C P Bourg	
Magasin de vêtements	2250 m
Zeeman Court St Etienne Avenue de Métallurgistes	

## Plan situation



🏠 EasyHome

📍 Borchamps 24, 6900  
Marche-en-Famenne

✉ info@easyhome-immo.be

☎ +32 84 77 00 43

🌐 <https://www.easyhome-immo.be/>

📄 N° IPI : 509.677

👤 Nicolas Businaro

✉ nicolas@easyhome-immo.be

☎ +32 471 36 45 03

Nicolas  
Businaro