

SAINT GEORGES 93A

CRÉÉ LE
2023-09-21

Surface totale 53.79 m ²	Étages 1	Pièces 7	Salles de bain 1.1
---	--------------------	--------------------	------------------------------

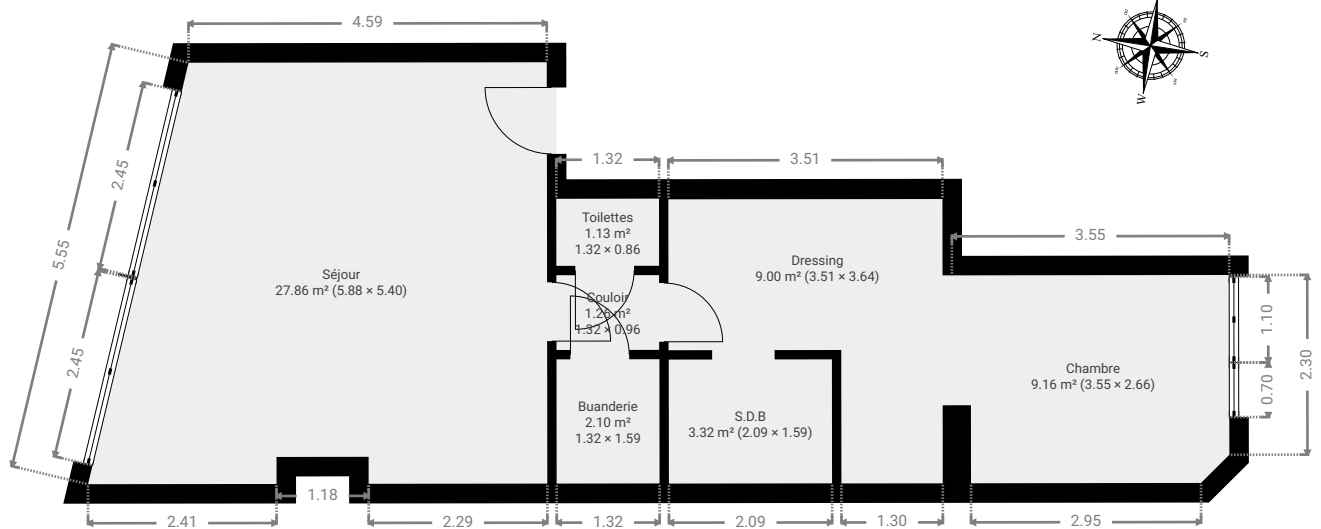
SAINT GEORGES 93A



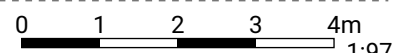
SURFACE TOTALE : 53.79 m² • SURFACE HABITABLE : 53.79 m² • ÉTAGES : 1 • PIÈCES : 7

▼ 1er étage

SURFACE TOTALE : 53.79 m² • SURFACE HABITABLE : 53.79 m² • PIÈCES : 7



CETTE SUPERFICIE TOTALE CORRESPOND À L'ADDITION DES MESURES NETTES DE TOUTES LES PIÈCES, SANS COMPTER LES MURS, LES PASSAGES ENTRE LES PIÈCES ET LES GAINES TECHNIQUES

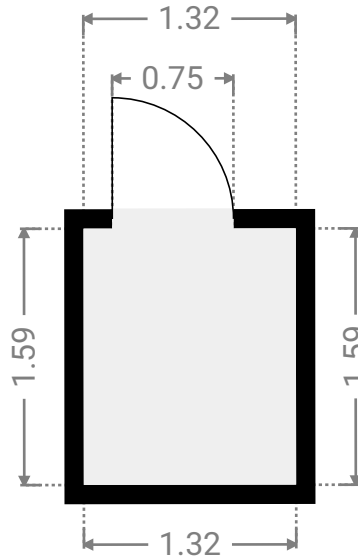
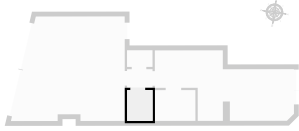


SAINT GEORGES 93A

SURFACE TOTALE : 53.79 m² • SURFACE HABITABLE : 53.79 m² • ÉTAGES : 1 • PIÈCES : 7

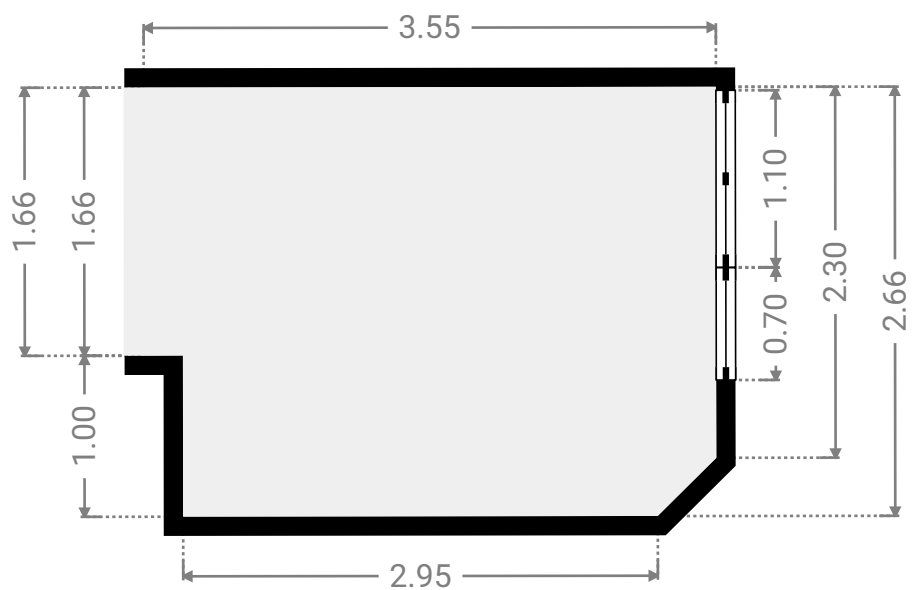
▼ Buanderie 1er étage

LARGEUR : 1.32 m • LONGUEUR : 1.59 m
SURFACE : 2.10 m² • PÉRIMÈTRE : 5.82 m



▼ Chambre 1er étage

LARGEUR : 3.55 m • LONGUEUR : 2.66 m
SURFACE : 9.16 m² • PÉRIMÈTRE : 12.22 m

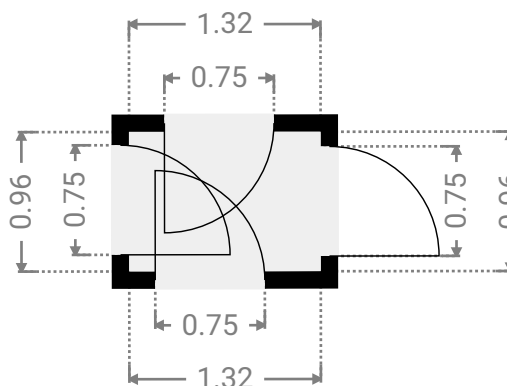
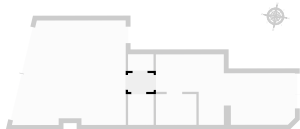


SAINT GEORGES 93A

SURFACE TOTALE : 53.79 m² • SURFACE HABITABLE : 53.79 m² • ÉTAGES : 1 • PIÈCES : 7

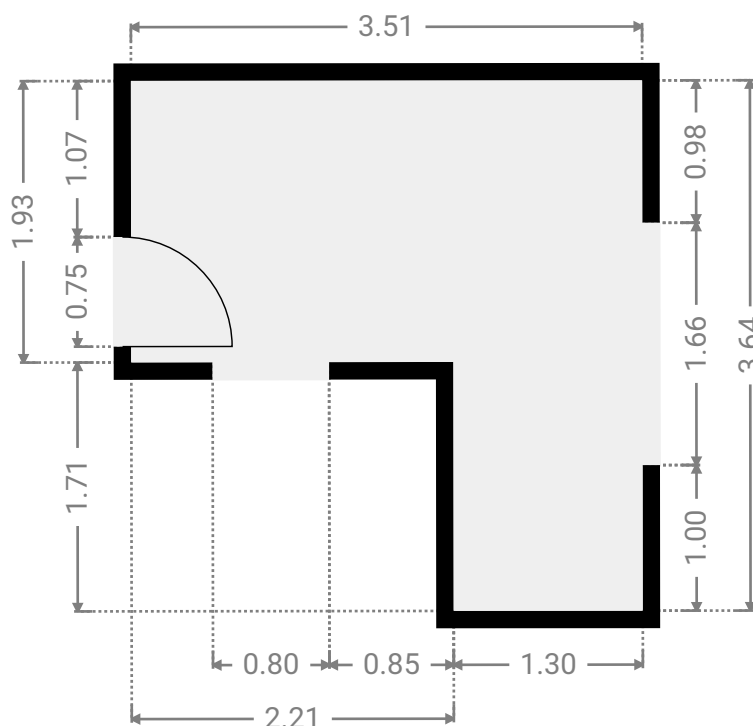
▼ Couloir 1er étage

LARGEUR : 1.32 m • LONGUEUR : 0.96 m
SURFACE : 1.26 m² • PÉRIMÈTRE : 4.55 m



▼ Dressing 1er étage

LARGEUR : 3.51 m • LONGUEUR : 3.64 m
SURFACE : 9.00 m² • PÉRIMÈTRE : 14.31 m

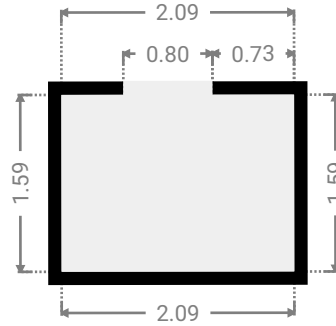
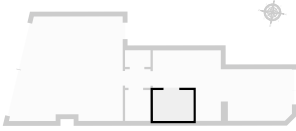


SAINT GEORGES 93A

SURFACE TOTALE : 53.79 m² • SURFACE HABITABLE : 53.79 m² • ÉTAGES : 1 • PIÈCES : 7

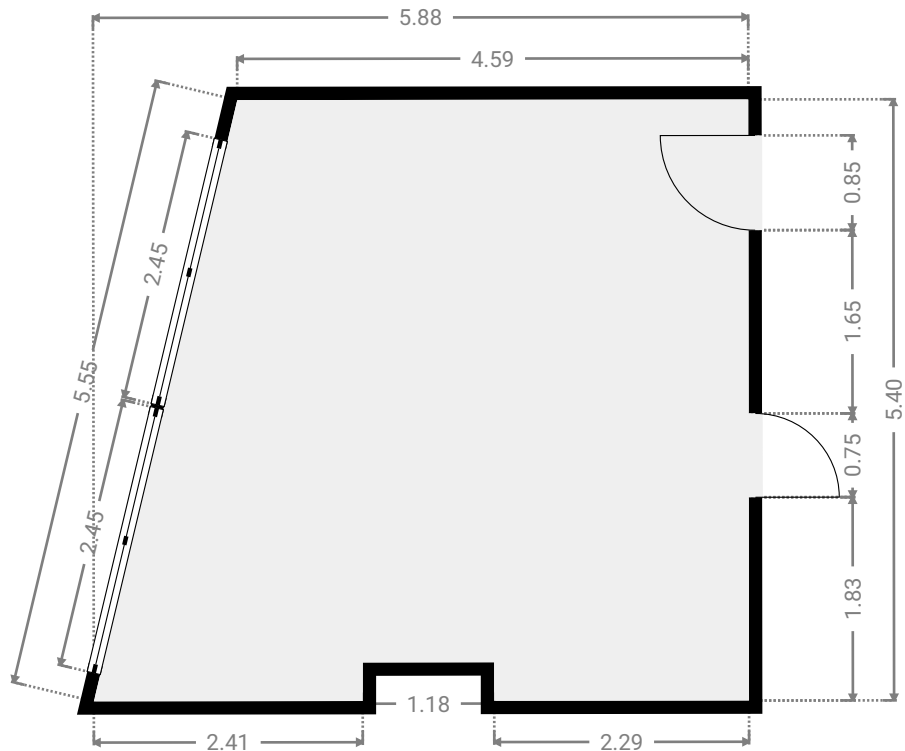
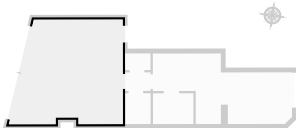
▼ S.D.B 1er étage

LARGEUR : 2.09 m • LONGUEUR : 1.59 m
SURFACE : 3.32 m² • PÉRIMÈTRE : 7.36 m



▼ Séjour 1er étage

LARGEUR : 5.88 m • LONGUEUR : 5.40 m
SURFACE : 27.86 m² • PÉRIMÈTRE : 22.12 m



SAINT GEORGES 93A

SURFACE TOTALE : 53.79 m² • SURFACE HABITABLE : 53.79 m² • ÉTAGES : 1 • PIÈCES : 7

▼ Toilettes 1er étage

LARGEUR : 1.32 m • LONGUEUR : 0.86 m
SURFACE : 1.13 m² • PÉRIMÈTRE : 4.35 m

