

# SAINT GEORGES 93A

CRÉÉ LE  
2023-09-21

<b>Surface totale</b> 53.79 m <sup>2</sup>	<b>Étages</b> 1	<b>Pièces</b> 7	<b>Salles de bain</b> 1.1
---	--------------------	--------------------	------------------------------

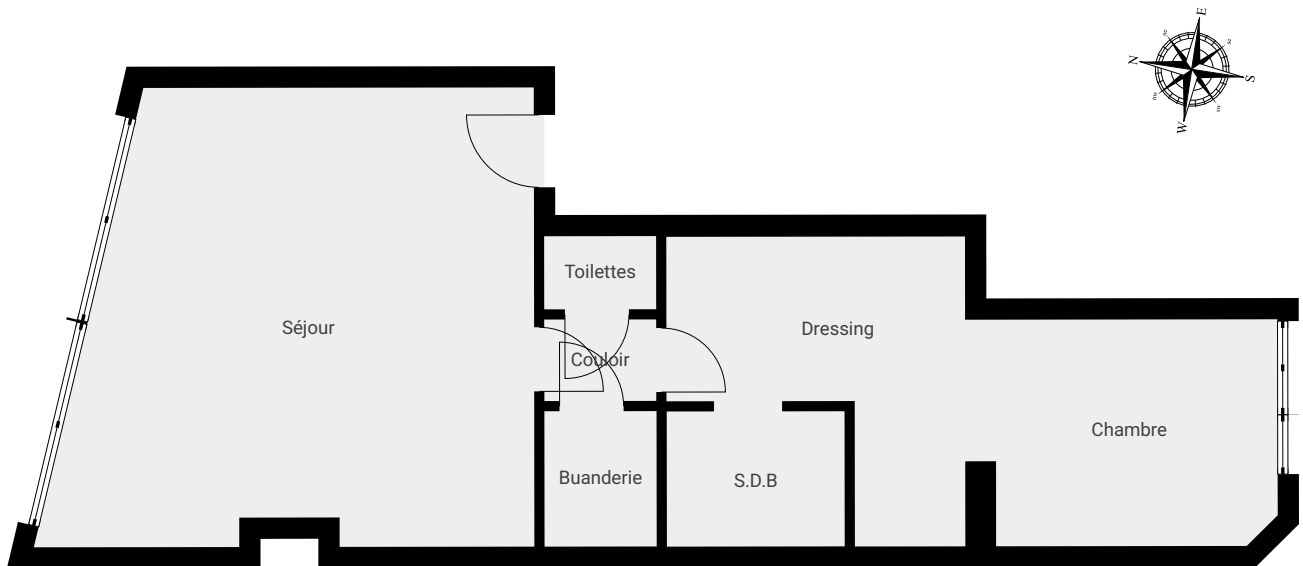
# SAINT GEORGES 93A

SURFACE TOTALE : 53.79 m<sup>2</sup> • SURFACE HABITABLE : 53.79 m<sup>2</sup> • ÉTAGES : 1 • PIÈCES : 7



## ▼ 1er étage

SURFACE TOTALE : 53.79 m<sup>2</sup> • SURFACE HABITABLE : 53.79 m<sup>2</sup> • PIÈCES : 7



CETTE SUPERFICIE TOTALE CORRESPOND À L'ADDITION DES MESURES NETTES DE TOUTES LES PIÈCES, SANS COMPTER LES MURS, LES PASSAGES ENTRE LES PIÈCES ET LES GAINES TECHNIQUES

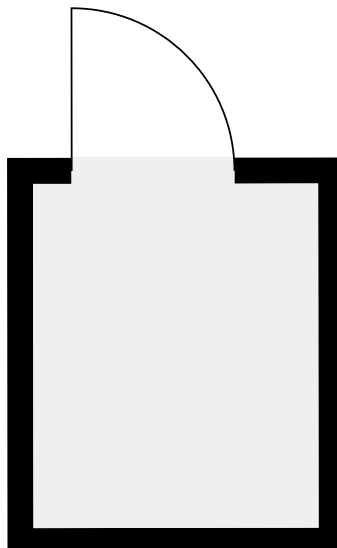
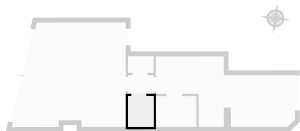
0 1 2 3 4m

1:89

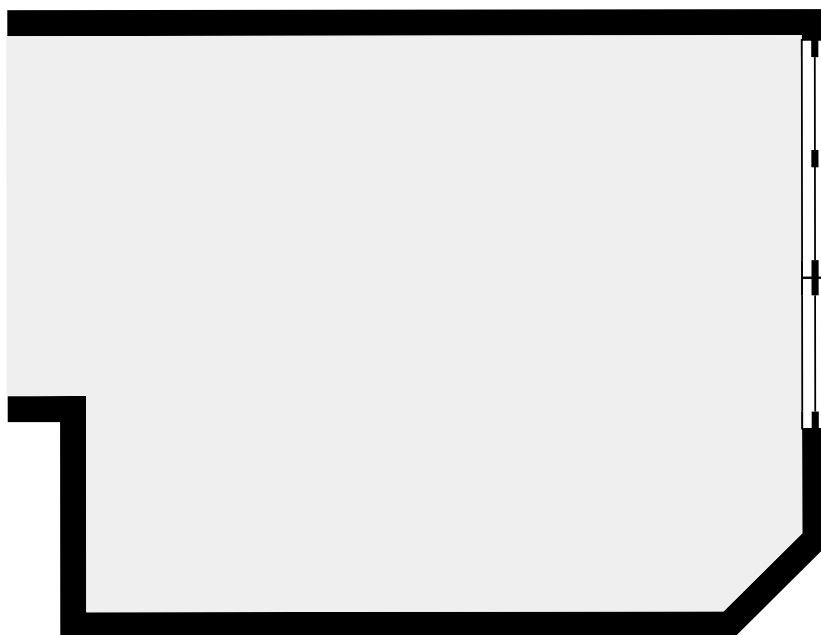
# SAINT GEORGES 93A

SURFACE TOTALE : 53.79 m<sup>2</sup> • SURFACE HABITABLE : 53.79 m<sup>2</sup> • ÉTAGES : 1 • PIÈCES : 7

## ▼ Buanderie 1er étage



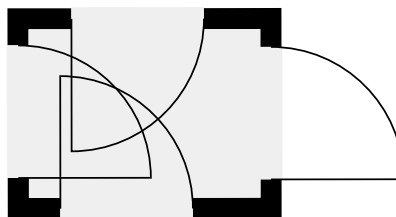
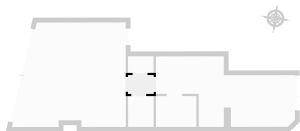
## ▼ Chambre 1er étage



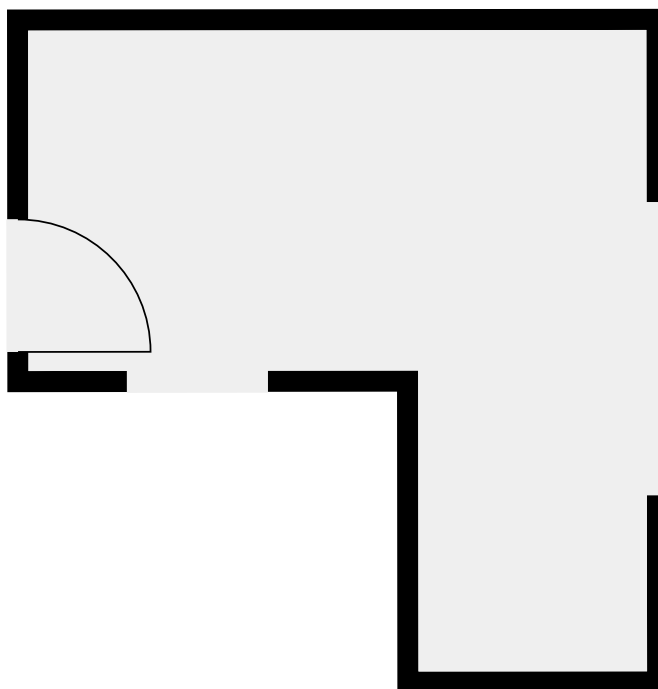
# SAINT GEORGES 93A

SURFACE TOTALE : 53.79 m<sup>2</sup> • SURFACE HABITABLE : 53.79 m<sup>2</sup> • ÉTAGES : 1 • PIÈCES : 7

## ▼ Couloir 1er étage



## ▼ Dressing 1er étage

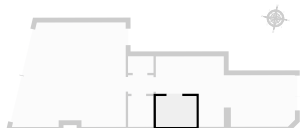


# SAINT GEORGES 93A

SURFACE TOTALE : 53.79 m<sup>2</sup> • SURFACE HABITABLE : 53.79 m<sup>2</sup> • ÉTAGES : 1 • PIÈCES : 7

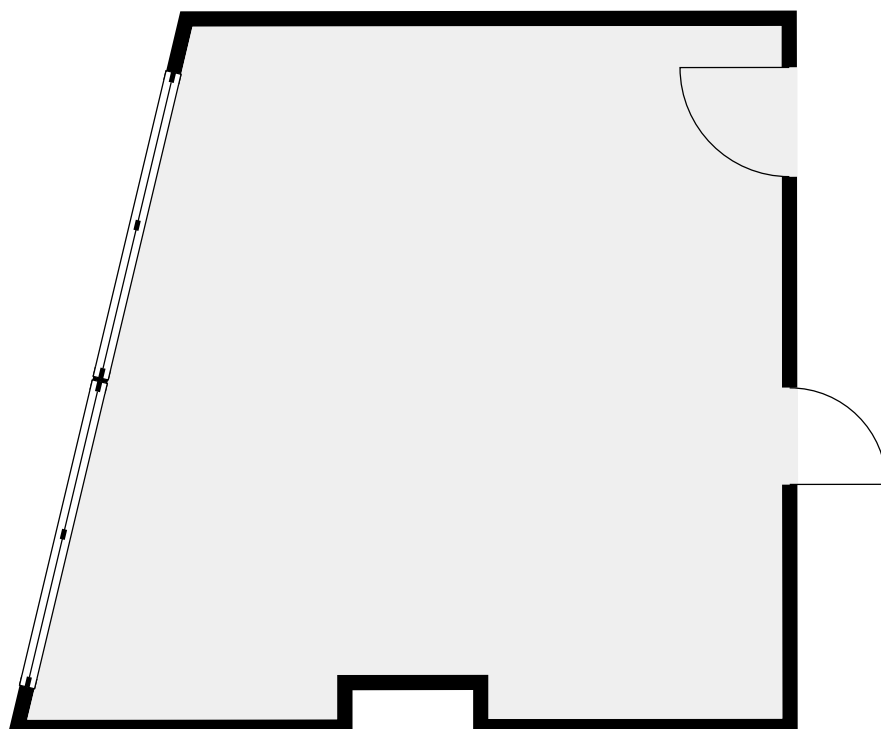
## ▼ S.D.B

1er étage



## ▼ Séjour

1er étage



# SAINT GEORGES 93A

SURFACE TOTALE : 53.79 m<sup>2</sup> • SURFACE HABITABLE : 53.79 m<sup>2</sup> • ÉTAGES : 1 • PIÈCES : 7

## ▼ Toilettes 1er étage

