



176 990 €

Réf. MSSChâtelineau

Chaussée de Châtelineau 76 - 6061 Montigny-sur-Sambre



192 m²



4



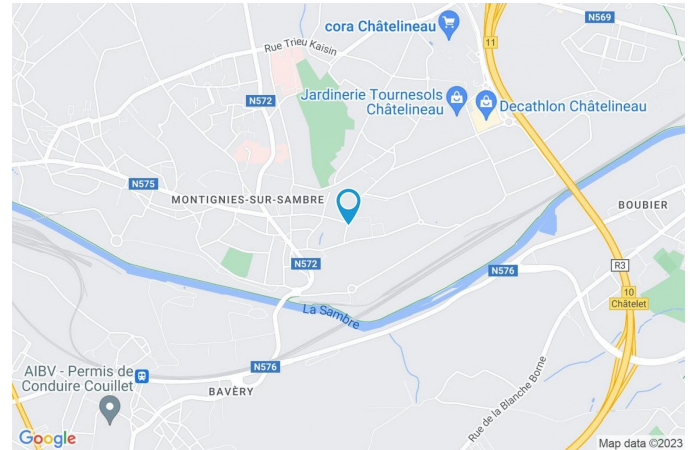
1

CASULA SPRL

+32 84 77 00 43 - mail : info@easyhome-immo.be
Borchamps 24 --- 6900 Marche-en-Famenne
TVA : BE 0669 936 537 - IPI 509.677

Coordonnées du bien

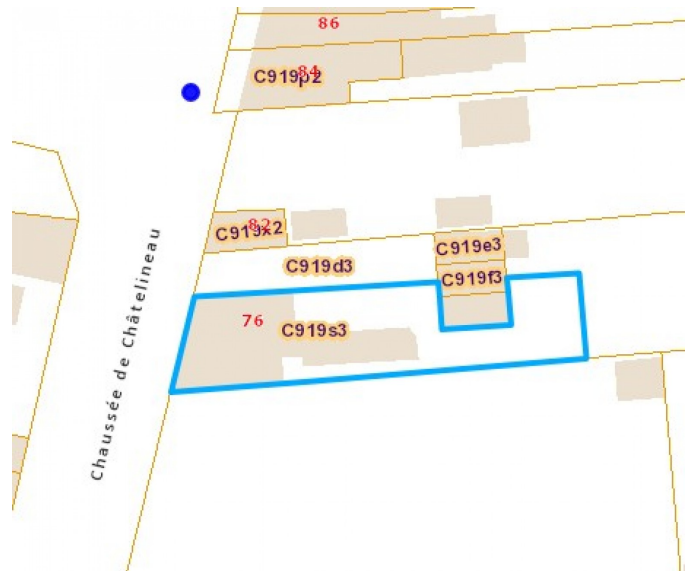
Rue	Chaussée de Châtelineau
N°	76
CP	6061
Ville	Montigny-sur-Sambre
Pays	Belgique
Latitude	50.400414
Longitude	4.486078



PARCELLE - DIMENSIONS ET AMÉNAGEMENTS

► Largeur de la façade	10.00 m
► Surface bâtie au sol	127.00 m²
► Profondeur de la parcelle	38 m
► Surface de la parcelle	273.00 m²
► Largeur de la parcelle	10.00 m

Informations provenant du site du cadastre



Description globale du bien

Etat général	À rafraîchir
Surface habitable	125 m²
Surface totale	192 m²
Nombre d'étages	3
Nombre de pièces	19
Nombre de chambre(s)	4
Nombre de salle de bains	1
	Maison
Garage	1 place(s)



Descriptif extérieur

Parking	Place(s) 1
---------	------------

Aménagement intérieur

Rez-de-chaussée	93 m²
Hall d'entrée, salon, salle à manger, cuisine, salle de bains, garage, wc, hall, escalier	
1er étage	35 m²
Hall de nuit, chambre 1, chambre 2, escalier	
2ème étage	32 m²
Chambre 3, chambre 4, escalier	
Sous-sol	32 m²
Cave, chaufferie, escalier	

Rez-de-chaussée

Hall d'entrée



 superficie : 3.53 m²

Longueur : 3.84 m

Largeur : 0.95 m

Porte	Matière pvc	Hauteur sous-plafond	3,3 m
Fenêtre	Châssis PVC double vitrage type sans ouverture	Éclairage	Point lumineux au plafond
Sol	Carrelage	Chauffage	Radiateur(s)

Rez-de-chaussée

Salon



 superficie : 12.66 m²

Longueur : 4.73 m

Largeur : 2.93 m

Fenêtre	Châssis PVC double vitrage type sans ouverture	Chauffage	Radiateur(s)
Sol	Parquet	Prise(s) électrique(s)	4
Hauteur sous-plafond	3,3 m	Prise télédistribution	Oui
Éclairage	Point lumineux au plafond	Prise téléphone	Oui

Rez-de-chaussée

Salle à manger



 superficie : 17.06 m²

Longueur : 4.87 m

Largeur : 3.99 m

Hauteur sous-plafond 3,3 m

Prise(s) électrique(s) 3

Prise téléphone Oui

Fenêtre

Châssis matière bois

Vitrage simple

Sol

Éclairage

Chauffage

Carrelage

Point lumineux au plafond

Radiateur(s)

Rez-de-chaussée

Cuisine



 superficie : 8.50 m²

Longueur : 3.45 m

Largeur : 2.45 m

Hauteur sous-plafond	2,5 m	Fenêtre	Châssis PVC double vitrage type oscillo-battants sans ouverture
Prise(s) électrique(s)	6	Sol	Carrelage
Type	Semi-équipée	Éclairage	Point lumineux au plafond
Plaque de cuisson	Type gaz	Chauffage	Radiateur(s)
Hotte	De la marque Electrum		
Four			
Type à air pulsé			
De la marque Friac			

Rez-de-chaussée

Salle de bains



 superficie : 6.12 m²

Longueur : 2.52 m

Largeur : 2.42 m

Hauteur sous-plafond	2,3 m	Lavabo	Simple
Prise(s) électrique(s)	1	Fenêtre	Châssis PVC double vitrage type oscillo-battants
Extracteur d'air	Oui	Éclairage	Point lumineux mural au plafond
Type	Douche	Chauffage	Radiateur(s)
Douche	Cabine	Sol	Carrelage
WC	Classique		

Rez-de-chaussée

Garage



 superficie : 37.98 m²

Longueur : 10.09 m

Largeur : 3.99 m

Accès	Parking place(s) 1	Sol	Béton
Nombre de voitures	2	Hauteur sous-plafond	3,1 m
Porte		Type de plafond	Plafond mansardé
Type ouverture manuelle		Éclairage	Point lumineux au plafond
Matière métallique		Prise(s) électrique(s)	2
Fenêtre			
Châssis matière métallique			
Vitrage simple			

Rez-de-chaussée

Wc



 superficie : 0.95 m²

Longueur : 1.24 m

Largeur : 0.77 m

WC

Classique

Sol

Carrelage

Murs

Carrelés à mi-hauteur

Hauteur sous-plafond

2,6 m

Fenêtre

Châssis PVC double vitrage
type basculante

Éclairage

Point lumineux au plafond

Rez-de-chaussée

Hall



 superficie : 4.07 m²

Longueur : 2.99 m

Largeur : 1.50 m

Hauteur sous-plafond

2,6 m

Porte

Matière pvc

Éclairage

Point lumineux au plafond

Fenêtre

Châssis PVC double vitrage
type sans ouverture

Accès

Cour

Sol

Carrelage

Chauffage

Radiateur(s)

1er étage

Hall de nuit



 superficie : 4.09 m²

Longueur : 3.96 m

Largeur : 1.75 m

Sol

Parquet

Hauteur sous-plafond

3 m

Éclairage

Point lumineux mural

1er étage

Chambre 1



 superficie : 16.91 m²

Longueur : 4.91 m

Largeur : 3.96 m

Fenêtre

Châssis PVC double vitrage
type oscillo-battants

Éclairage

Point lumineux au plafond

Sol

Parquet

Chauffage

Radiateur(s)

Hauteur sous-plafond

3 m

Prise(s) électrique(s)

2

1er étage

Chambre 2



 superficie : 12.09 m²

Longueur : 3.98 m

Largeur : 3.04 m

Fenêtre

Châssis PVC double vitrage
type oscillo-battants

Éclairage

Point lumineux au plafond

Sol

Parquet

Chauffage

Radiateur(s)

Hauteur sous-plafond

3 m

Prise(s) électrique(s)

2

2ème étage

Chambre 3

 superficie : 16.06 m²

Longueur : 4.86 m

Largeur : 3.88 m

Fenêtre

Châssis bois double vitrage type
fenêtre de toit

Éclairage

Point lumineux au plafond

Sol

Parquet

Chauffage

Radiateur(s)

Hauteur sous-plafond

2,9 m

Prise(s) électrique(s)

2

Type de plafond

Plafond mansardé

2ème étage

Chambre 4



 superficie : 13.59 m²

Longueur : 3.88 m

Largeur : 3.64 m

Fenêtre	Châssis bois double vitrage type fenêtre de toit	Éclairage	Point lumineux au plafond
Sol	Parquet	Chauffage	Radiateur(s)
Hauteur sous-plafond	2,9 m	Prise(s) électrique(s)	2
Type de plafond	Plafond mansardé		

Sous-sol

Cave



 superficie : 13.06 m²

Longueur : 3.64 m

Largeur : 3.59 m

Sol

Vinyle

Béton

Hauteur sous-plafond 1,8 m

Type de plafond

Éclairage

Prise(s) électrique(s)

Voussettes

Point lumineux mural

1

Sous-sol

Chaufferie



 superficie : 17.02 m²

Longueur : 5.89 m

Largeur : 3.95 m

Sol		Type de plafond		Voussettes
Béton		Éclairage		Point lumineux mural
Briques		Prise(s) électrique(s)	1	
Hauteur sous-plafond	1,9 m	Oui	1	

Autres

REZ-DE-CHAUSSÉE - ESCALIER

 superficie : 1.99 m²

Longueur : 2.76 m

Largeur : 0.72 m

1ER ÉTAGE - ESCALIER

 superficie : 2.36 m²

Longueur : 2.98 m

Largeur : 0.79 m

2ÈME ÉTAGE - ESCALIER

 superficie : 2.44 m²

Longueur : 2.78 m

Largeur : 0.88 m

SOUS-SOL - ESCALIER

 superficie : 2.40 m²

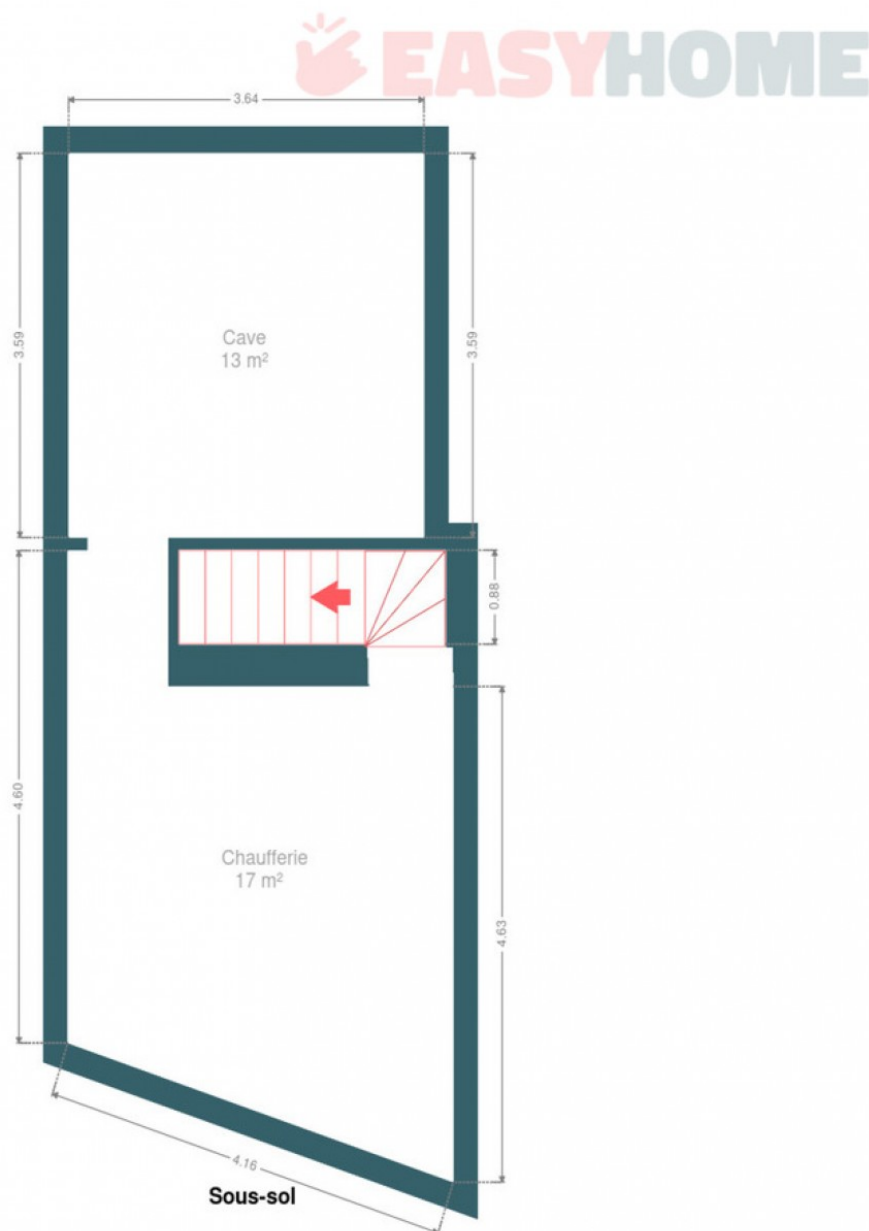
Longueur : 2.73 m

Largeur : 0.88 m

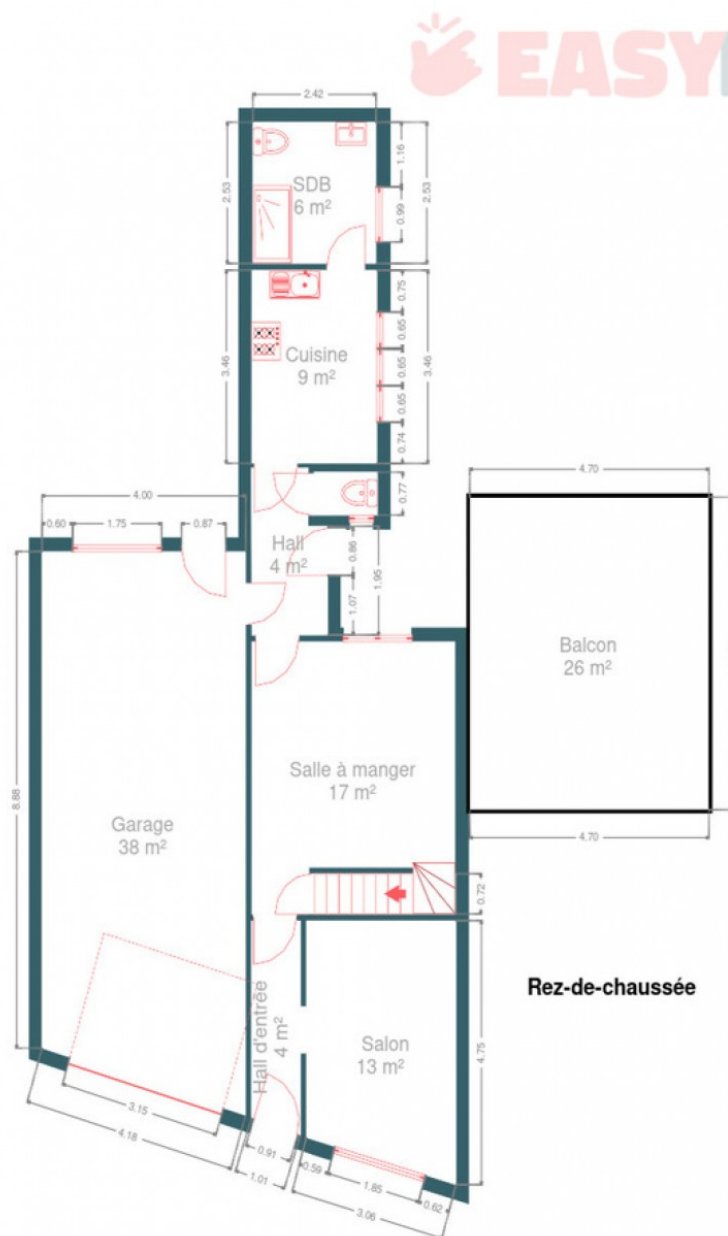
RÉCAPITULATIF DES MÉTRÉS

Rez-de-chaussée	Longueur	Largeur	Superficie
Hall d'entrée	3.84 m	0.95 m	3.53 m ²
Salon	4.73 m	2.93 m	12.66 m ²
Salle à manger	4.87 m	3.99 m	17.06 m ²
Cuisine	3.45 m	2.45 m	8.50 m ²
Salle de bains	2.52 m	2.42 m	6.12 m ²
Garage	10.09 m	3.99 m	37.98 m ²
Wc	1.24 m	0.77 m	0.95 m ²
Hall	2.99 m	1.50 m	4.07 m ²
Escalier	2.76 m	0.72 m	1.99 m ²
1er étage	Longueur	Largeur	Superficie
Hall de nuit	3.96 m	1.75 m	4.09 m ²
Chambre 1	4.91 m	3.96 m	16.91 m ²
Chambre 2	3.98 m	3.04 m	12.09 m ²
Escalier	2.98 m	0.79 m	2.36 m ²
2ème étage	Longueur	Largeur	Superficie
Chambre 3	4.86 m	3.88 m	16.06 m ²
Chambre 4	3.88 m	3.64 m	13.59 m ²
Escalier	2.78 m	0.88 m	2.44 m ²
Sous-sol	Longueur	Largeur	Superficie
Cave	3.64 m	3.59 m	13.06 m ²
Chaufferie	5.89 m	3.95 m	17.02 m ²
Escalier	2.73 m	0.88 m	2.40 m ²
Total			192.88 m²

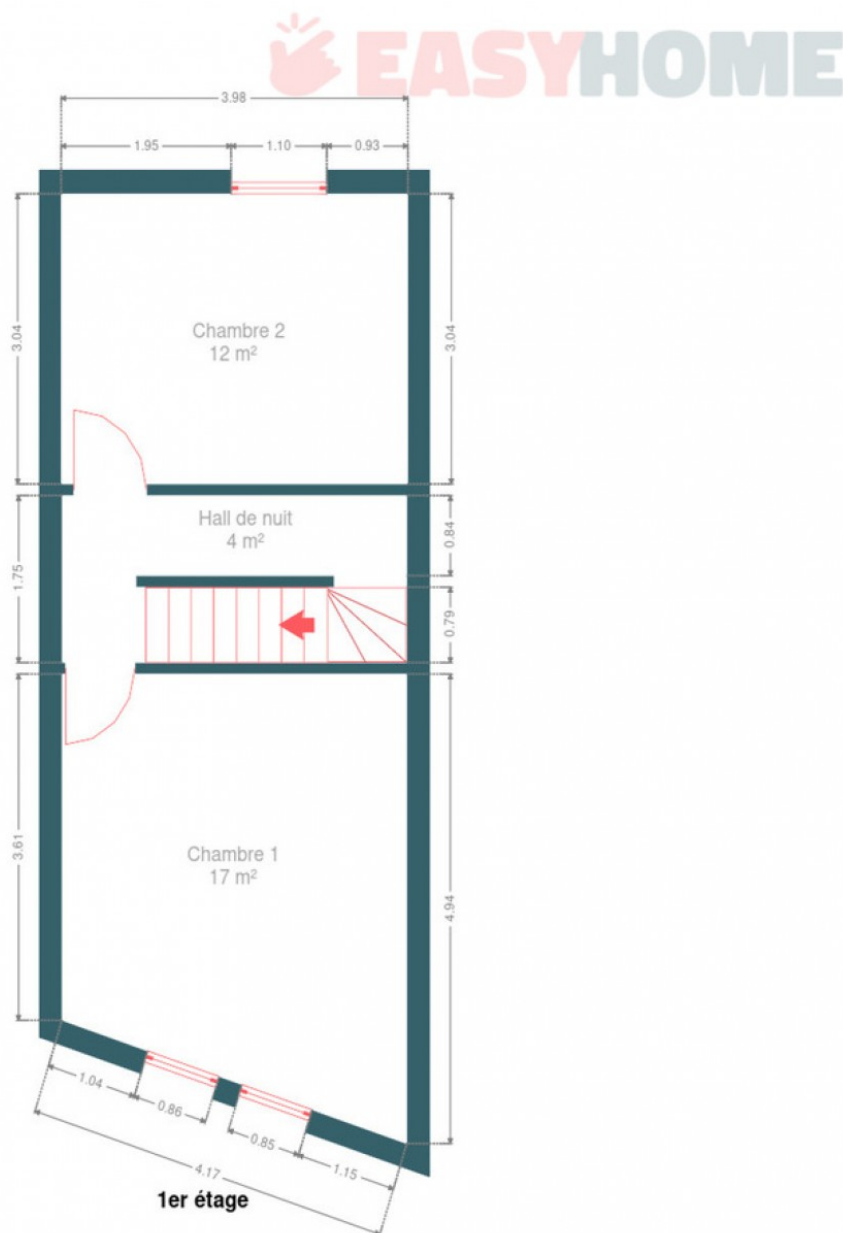
Plan - Sous-sol



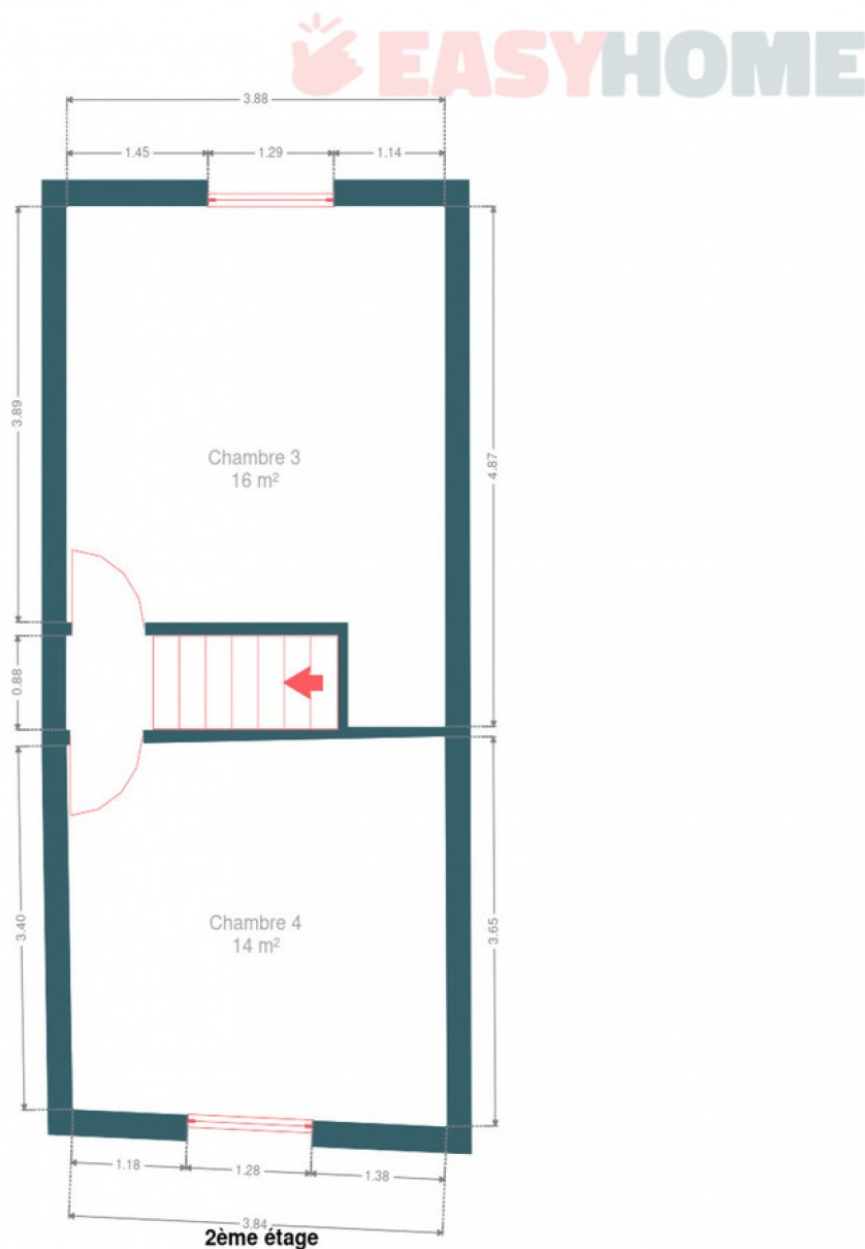
Plan - Rez-de-chaussée



Plan - 1er étage



Plan - 2ème étage



Extérieur



Technique

Châssis

Couleur blanc gris anthracite

Matière pvc

Vitrage double

Compteur gaz

Oui

Chauffe-eau

Nombre 1

Nombre de litres 200

Compteur électrique

Mono-horaire

Chauffage

Type central

Nature gaz

Mode radiateur(s)

Chaudière marque saint-roch

Nombre 1

Compt. d'eau

Nombre 1



Description détaillée de l'environnement

ÉCOLES

HELHa Montignies-sur-Sambre	938 m
Le Soleil Levant	1126 m



POINTS D'INTÉRÊTS

Entreprise de déménagement	400 m
Jopart	
Point d'intérêt	761 m
Magasin	828 m
Auto Cuir Design	
Réparation de voiture	898 m
Auto5 Châtelineau	
Université	943 m
UCLouvain Charleroi	
Magasin de vélos	1009 m
Decathlon Châtelineau	
Parc	1012 m
LOCAMAT - Châtelineau - Châtelet	
Repas à emporter	1083 m
Pizza Hut	

Plan situation



🏠 EasyHome
📍 Borchamps 24, 6900
Marche-en-Famenne
✉ info@easyhome-immo.be
☎ +32 84 77 00 43
🌐 <https://www.easyhome-immo.be/>
📄 N° IPI : 509.677

👤 Nicolas Businaro
✉ nicolas@easyhome-immo.be
☎ +32 471 36 45 03
Nicolas
Businaro