



0 €

Réf. LiegeTourenBeche
Rue Tour-en-bêche 7 - 4020 Liège



270 m²



3



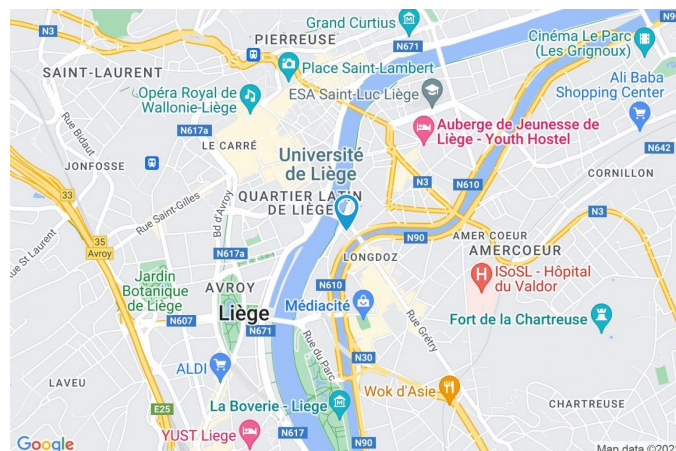
3

CASULA SPRL

+32 84 77 00 43 - mail : info@easyhome-immo.be
Borchamps 24 --- 6900 Marche-en-Famenne
TVA : BE 0669 936 537 - IPI 509.677

Coordonnées du bien

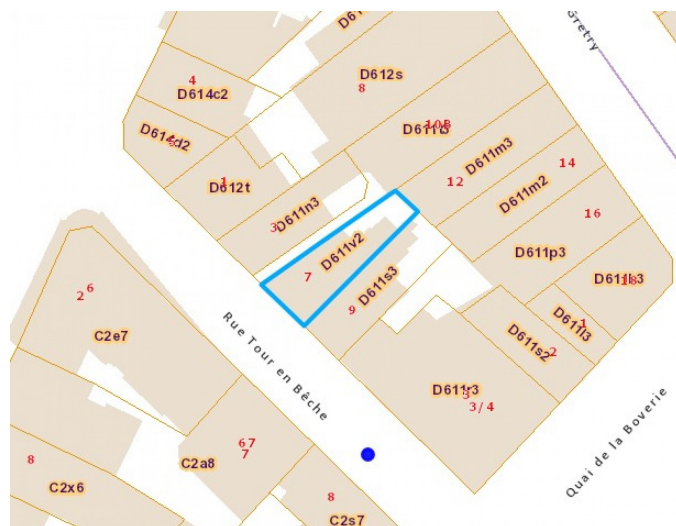
Rue	Rue Tour-en-bêche
N°	7
CP	4020
Ville	Liège
Pays	Belgique
Latitude	50.637077
Longitude	5.578171



PARCELLE - DIMENSIONS ET AMÉNAGEMENTS

➤ Orientation façade avant	Sud-ouest
➤ Déclivité	
➤ Largeur de la façade	6.00 m
➤ Surface bâtie au sol	93.00 m²
➤ Profondeur de la parcelle	20 m
➤ Surface de la parcelle	140.00 m²
➤ Largeur de la parcelle	7.00 m

Informations provenant du site du cadastre



Description globale du bien

Etat général	À rafraîchir
Surface habitable	224 m²
Surface totale	270 m²
Nombre de façades	2
Nombre d'étages	3
Nombre de pièces	24
Nombre de chambre(s)	3
Nombre de salle de douches	3
	Immeuble de rapport
Environnement	Zone d'habitation



Descriptif extérieur

Terrasse (terrain arrière)	16 m²
Sol béton	
Orientation nord-est	

Aménagement intérieur

Rez-de-chaussée	74 m²
Hall d'entrée, cuisine, bureau, pièce 1, pièce 2	
1er étage	50 m²
Escalier, hall d'entrée, séjour, cuisine, chambre, salle de douche	
2ème étage	50 m²
Escalier, hall d'entrée, séjour, cuisine, chambre, salle de douche	
3ème étage	50 m²
Escalier, séjour, cuisine, chambre, salle de douche	
Sous-sol	46 m²
Cave 1, cave 2, wc, hall de cave, cave à vin, chaufferie, lavabo	

1er étage

Appartement 1 - Hall d'entrée

 superficie : 2.74 m²

Longueur : 2.29 m

Largeur : 1.19 m

Porte

Type battante

Matière bois

Sol

Plancher

Hauteur sous-plafond

Éclairage

Parlophone

2,6 m

Point lumineux au plafond

Oui

1er étage

Appartement 1 - Séjour



 superficie : 16.46 m²

Longueur : 4.61 m

Largeur : 3.83 m

Accès	Balcon	Sol	Plancher
Ouvert sur	Cuisine	Hauteur sous-plafond	3,4 m
Porte		Éclairage	Point lumineux au plafond
Type double		Chauffage	Radiateur(s)
Matière pvc		Prise(s) électrique(s)	4
Vitrage double		Prise télédistribution	Oui
Fenêtre	Châssis PVC double vitrage type oscillo-battants battants	Prise réseau	Oui

1er étage

Appartement 1 - Cuisine

 superficie : 4.72 m²

Longueur : 2.25 m

Largeur : 2.09 m

Hauteur sous-plafond 3,4 m
Prise(s) électrique(s) 6
Ouvert sur Séjour

Fenêtre
Sol
Éclairage

Châssis PVC double vitrage
type oscillo-battants battants
Plancher
Point lumineux au plafond

1er étage

Appartement 1 - Chambre

 superficie : 14.76 m²

Longueur : 4.45 m

Largeur : 4.42 m

Fenêtre

Châssis PVC double vitrage
type oscillo-battants battants

Chauffage

Radiateur(s)

Sol

Plancher

Prise(s) électrique(s)

5

Hauteur sous-plafond

3,4 m

Prise télédistribution

Oui

Éclairage

Point lumineux au plafond

Prise réseau

Oui

1er étage

Appartement 1 - Salle de douche

 superficie : 3.71 m²

Longueur : 2.25 m

Largeur : 1.64 m

Sol	Plancher
Hauteur sous-plafond	2,6 m
Éclairage	Point lumineux au plafond
Prise(s) électrique(s)	4

2ème étage

Appartement 2 - Hall d'entrée

 superficie : 2.74 m²

Longueur : 2.29 m

Largeur : 1.19 m

Sol	Vinyle	Parlophone	Oui
Hauteur sous-plafond	2,9 m	Prise réseau	Oui
Éclairage	Point lumineux mural		

2ème étage

Appartement 2 - Séjour



 superficie : 16.65 m²

Longueur : 4.62 m

Largeur : 3.82 m

Fenêtre	Châssis PVC double vitrage type oscillo-battants battants	Chauffage	Radiateur(s)
Sol	Vinyle	Prise(s) électrique(s)	2
Hauteur sous-plafond	2,9 m	Prise télédistribution	Oui
Éclairage	Point lumineux au plafond	Prise téléphone	Oui

2ème étage

Appartement 2 - Cuisine


 superficie : 4.90 m²

Longueur : 2.36 m

Largeur : 2.07 m

Hauteur sous-plafond 2,30 m

Prise(s) électrique(s) 3

Évier

Simple

Avec égouttoir

Matière inox

Plaque de cuisson

Type électrique

De la marque Frigibel

Frigo

Type externe avec congélateur

De la marque Daewoo

Fenêtre

Châssis PVC double vitrage
type oscillo-battants battants

Sol

Vinyle

Éclairage

Spots encastrés

Chauffage

Radiateur(s)

2ème étage

Appartement 2 - Chambre



 superficie : 14.76 m²

Longueur : 4.45 m

Largeur : 4.42 m

Fenêtre

Châssis PVC double vitrage
type oscillo-battants battants

Éclairage

Point lumineux au plafond

Sol

Vinyle

Chauffage

Radiateur(s)

Hauteur sous-plafond

2,9 m

Prise(s) électrique(s)

2

2ème étage

Appartement 2 - Salle de douche


 superficie : 2.78 m²

Longueur : 2.08 m

Largeur : 1.34 m

Douche

WC

Lavabo

Évier

Simple

Matière céramique

Cabine

Classique

Simple

Sol

Hauteur sous-plafond

Éclairage

Prise(s) électrique(s)

Vinyle

2,5 m

Point lumineux au plafond

1

3ème étage

Appartement 3 - Séjour



 superficie : 16.12 m²

Longueur : 4.56 m

Largeur : 3.79 m

Ouvert sur

Fenêtre

Sol

Hauteur sous-plafond

Cuisine

Châssis PVC double vitrage
type oscillo-battants battants

Vinyle

2,30 m

Éclairage

Chauffage

Prise(s) électrique(s)

Point lumineux au plafond

Radiateur(s)

4

3ème étage

Appartement 3 - Cuisine



 superficie : 4.21 m²

Longueur : 2.14 m

Largeur : 1.96 m

Hauteur sous-plafond 2,2 m
Prise(s) électrique(s) 5
Type Non-équipée
Ouvert sur Séjour
Évier
Simple
Avec égouttoir
Matière inox
Plaque de cuisson
Type électrique
De la marque Zanker

Frigo
Type externe
De la marque LG
Fenêtre
Châssis PVC double vitrage
type oscillo-battants battants
Sol
Vinyle
Éclairage
Point lumineux au plafond

3ème étage

Appartement 3 - Chambre



 superficie : 17.78 m²

Longueur : 4.43 m

Largeur : 4.35 m

Fenêtre	Châssis bois double vitrage type fenêtre de toit	Chauffage	Radiateur(s)
Sol	Vinyle	Prise(s) électrique(s)	3
Hauteur sous-plafond	2,9 m	Prise télédistribution	Oui
Éclairage	Point lumineux au plafond		

3ème étage

Appartement 3 - Salle de douche


 superficie : 3.87 m²

Longueur : 2.14 m

Largeur : 1.80 m

Douche

Cabine hydromassante

Sol

Vinyle

WC

Classique

Hauteur sous-plafond

2,6 m

Évier

Éclairage

Point lumineux au plafond

Simple

Extracteur d'air

Oui

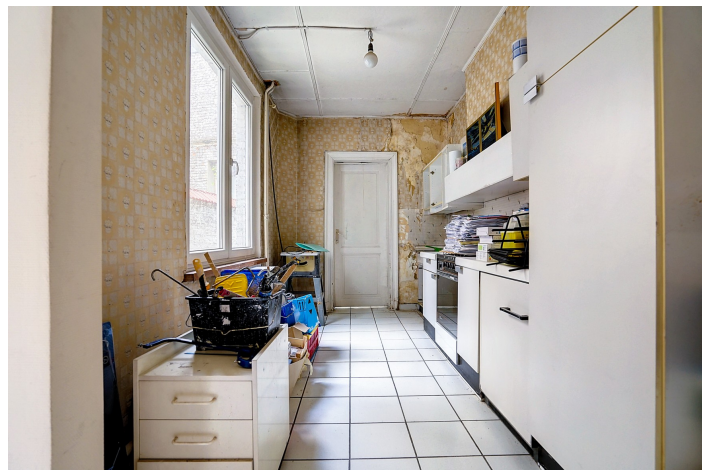
Matière résine

Prise(s) électrique(s)

1

Rez-de-chaussée

Rdc commercial - Cuisine



 superficie : 9.74 m²

Longueur : 5.23 m

Largeur : 1.87 m

Hauteur sous-plafond 2,7 m
Type Non-équipée
Évier
Simple
Avec égouttoir
Matière inox
Four
Type électrique
De la marque Electrolux

Fenêtre
Sol
Éclairage
Chauffage
Châssis PVC double vitrage
type oscillo-battants battants
Carrelage
Point lumineux au plafond
Radiateur(s)

Rez-de-chaussée

Rdc commercial - Bureau



 superficie : 5.55 m²

Longueur : 3.26 m

Largeur : 1.82 m

Accès

Terrasse

Sol

Carrelage

Porte

Éclairage

Point lumineux au plafond

Type battante

Matière métallique

Vitrage double

Rez-de-chaussée

Rdc commercial - Pièce 1


 superficie : 15.86 m²

Longueur : 3.68 m

Largeur : 4.31 m

Fenêtre

Châssis PVC double vitrage
type oscillo-battants battants
volets type électrique matière
aluminium

Chauffage

Hauteur sous-plafond

Prise(s) électrique(s)

Radiateur(s)

3,4 m

1

Sol

Carrelage

Éclairage

Point lumineux mural

Rez-de-chaussée

Rdc commercial - Pièce 2



 superficie : 29.40 m²

Longueur : 7.76 m

Largeur : 4.10 m

Fenêtre

Châssis PVC double vitrage
type oscillo-battants battants

Éclairage

Point lumineux au plafond

Sol

Carrelage

Chauffage

Radiateur(s)

Accès

Terrasse

Hauteur sous-plafond

3,8 m

Porte

Prise(s) électrique(s)

2

Type battante

Prise téléphone

Oui

Matière pvc

Type de plafond

Puits de lumière

Vitrage double

Oui

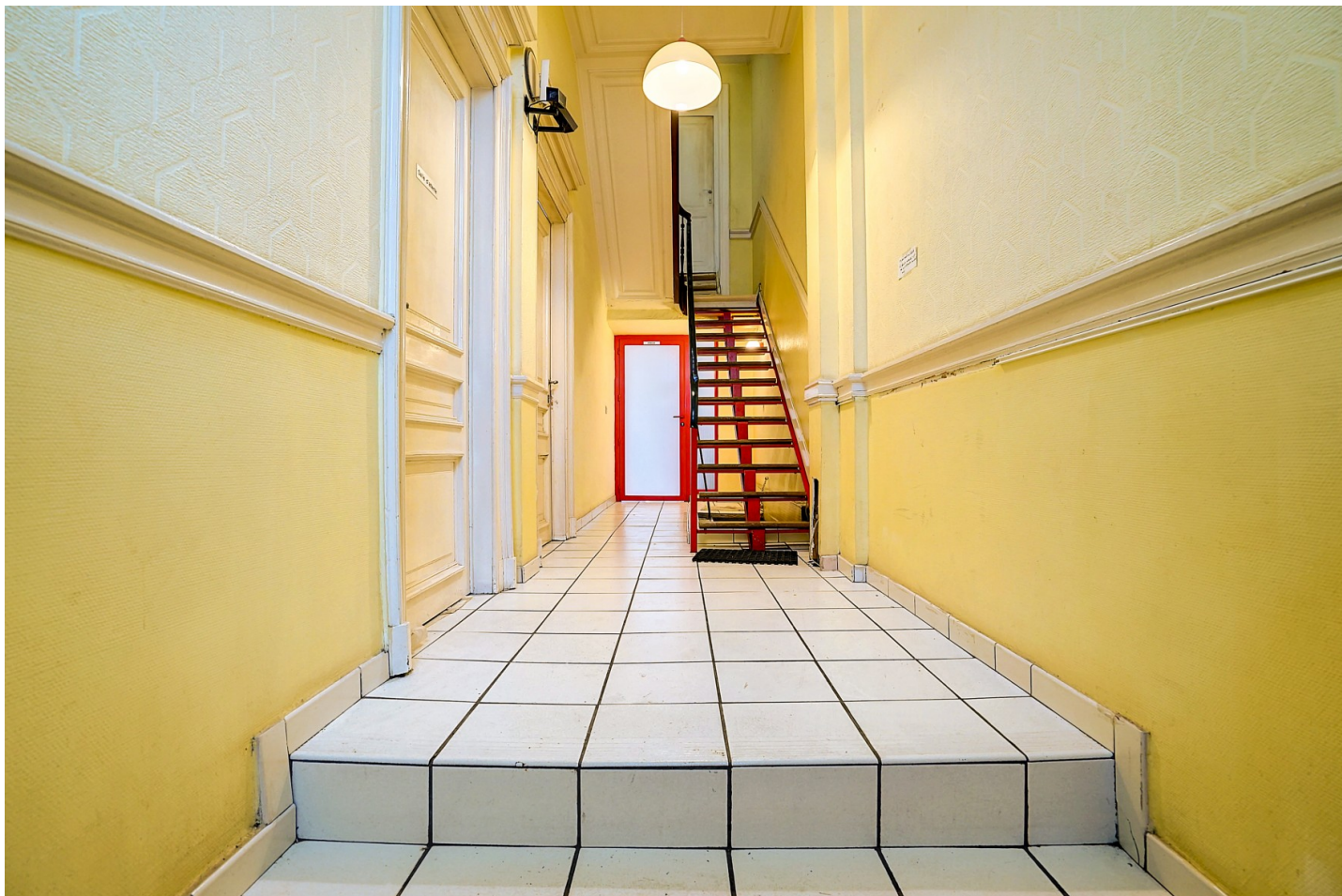
1

Anti-effraction

1

Rez-de-chaussée

Commun - Hall d'entrée



superficie : 13.50 m²

Longueur : 8.47 m

Largeur : 1.73 m

Porte		Hauteur sous-plafond	3,8 m
Type battante		Éclairage	Point lumineux au plafond
Matière pvc		Chauffage	Radiateur(s)
Anti-effraction		Escalier	1
Sol	Carrelage		

Sous-sol

Commun - Cave 1



 superficie : 3.72 m²

Longueur : 2.36 m

Largeur : 1.57 m

Sol	Briques	Prise(s) électrique(s)	1
Hauteur sous-plafond	1,8 m	Oui	1
Éclairage	Point lumineux au plafond		

Sous-sol

Commun - Cave 2

 superficie : 9.99 m²

Longueur : 3.52 m

Largeur : 2.84 m

Voutée

Oui

Sol

Briques

Hauteur sous-plafond

2,2 m

Sous-sol

Commun - Hall de cave

 superficie : 6.55 m²

Longueur : 4.33 m

Largeur : 1.51 m

Sol

Hauteur sous-plafond

Éclairage

Carrelage

1,9 m

Point lumineux au plafond

Escalier

Matériaux bois

Type droit

Sous-sol

Commun - Wc

 superficie : 1.32 m²

Longueur : 1.28 m

Largeur : 1.03 m

WC

Classique

Sol

Carrelage

Hauteur sous-plafond

1,9 m

Éclairage

Point lumineux mural

Sous-sol

Commun - Cave à vin

 superficie : 4.68 m²

Longueur : 2.63 m

Largeur : 2.07 m

Sol

Briques

Éclairage

Point lumineux au plafond

Hauteur sous-plafond

2,2 m

Sous-sol

Commun - Chaufferie

 superficie : 16.96 m²

Longueur : 4.35 m

Largeur : 4.20 m

Sol	Briques
Hauteur sous-plafond	2,2 m
Type de plafond	Voussettes
Éclairage	Point lumineux au plafond

Sous-sol

Commun - Lavabo

 superficie : 3.08 m²

Longueur : 2.43 m

Largeur : 1.27 m

Sol

Éclairage

Hauteur sous-plafond

Carrelage

Point lumineux mural

1,9 m

Évier

Simple

Matière céramique

Commun - Autres

1ER ÉTAGE - ESCALIER

 superficie : 7.97 m²

Longueur : 4.45 m

Largeur : 1.82 m

2ÈME ÉTAGE - ESCALIER

 superficie : 7.79 m²

Longueur : 4.47 m

Largeur : 1.77 m

3ÈME ÉTAGE - ESCALIER

 superficie : 7.60 m²

Longueur : 4.42 m

Largeur : 1.73 m

RÉCAPITULATIF DES MÉTRÉS

Appartement 1

1er étage	Longueur	Largeur	Superficie
Hall d'entrée	2.29 m	1.19 m	2.74 m²
Séjour	4.61 m	3.83 m	16.46 m²
Cuisine	2.25 m	2.09 m	4.72 m²
Chambre	4.45 m	4.42 m	14.76 m²
Salle de douche	2.25 m	1.64 m	3.71 m²

Commun

Rez-de-chaussée	Longueur	Largeur	Superficie
Hall d'entrée	8.47 m	1.73 m	13.50 m²
1er étage	Longueur	Largeur	Superficie
Escalier	4.45 m	1.82 m	7.97 m²
2ème étage	Longueur	Largeur	Superficie
Escalier	4.47 m	1.77 m	7.79 m²
3ème étage	Longueur	Largeur	Superficie
Escalier	4.42 m	1.73 m	7.60 m²
Sous-sol	Longueur	Largeur	Superficie
Cave 1	2.36 m	1.57 m	3.72 m²
Cave 2	3.52 m	2.84 m	9.99 m²
Hall de cave	4.33 m	1.51 m	6.55 m²
Wc	1.28 m	1.03 m	1.32 m²
Cave à vin	2.63 m	2.07 m	4.68 m²
Chaufferie	4.35 m	4.20 m	16.96 m²
Lavabo	2.43 m	1.27 m	3.08 m²

Rdc commercial

Rez-de-chaussée	Longueur	Largeur	Superficie
Cuisine	5.23 m	1.87 m	9.74 m ²
Bureau	3.26 m	1.82 m	5.55 m ²
Pièce 1	3.68 m	4.31 m	15.86 m ²
Pièce 2	7.76 m	4.10 m	29.40 m ²

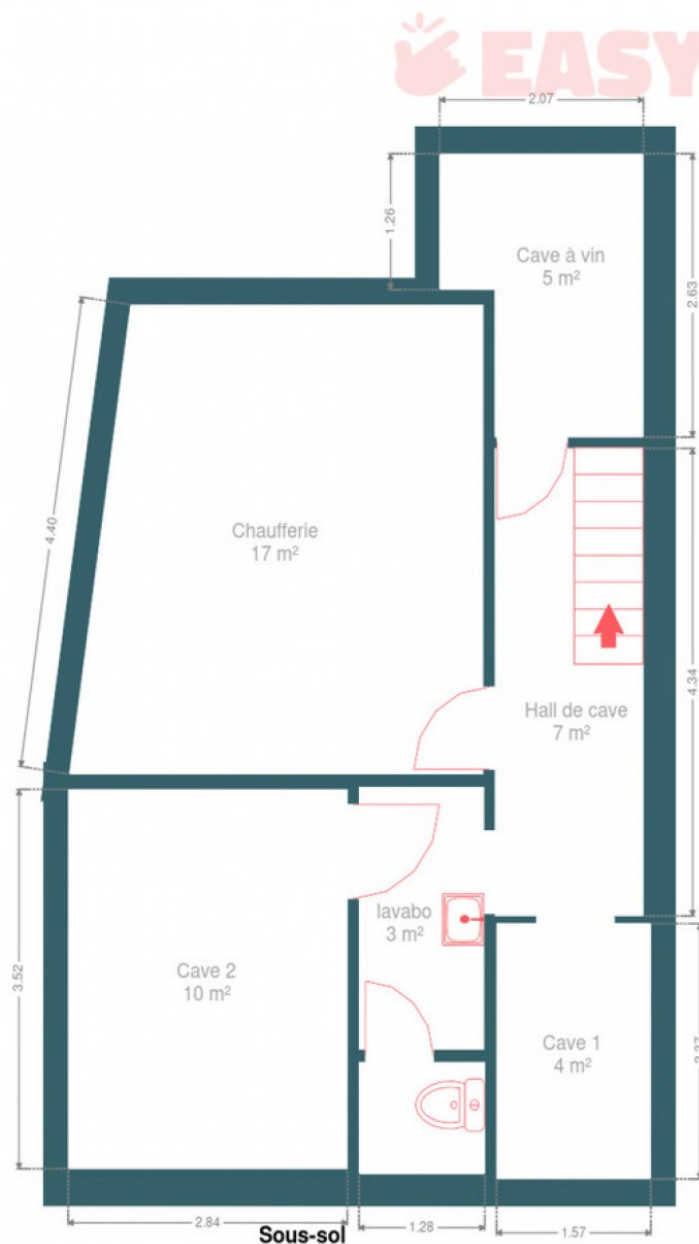
Appartement 2

2ème étage	Longueur	Largeur	Superficie
Hall d'entrée	2.29 m	1.19 m	2.74 m ²
Séjour	4.62 m	3.82 m	16.65 m ²
Cuisine	2.36 m	2.07 m	4.90 m ²
Chambre	4.45 m	4.42 m	14.76 m ²
Salle de douche	2.08 m	1.34 m	2.78 m ²

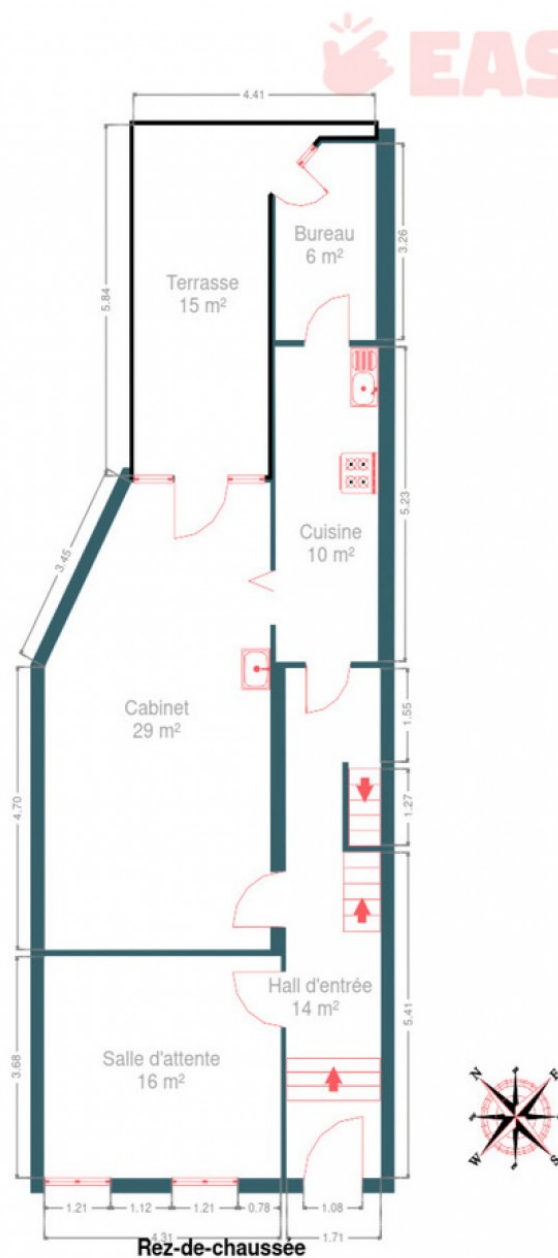
Appartement 3

3ème étage	Longueur	Largeur	Superficie
Séjour	4.56 m	3.79 m	16.12 m ²
Cuisine	2.14 m	1.96 m	4.21 m ²
Chambre	4.43 m	4.35 m	17.78 m ²
Salle de douche	2.14 m	1.80 m	3.87 m ²
Total			269.91 m ²

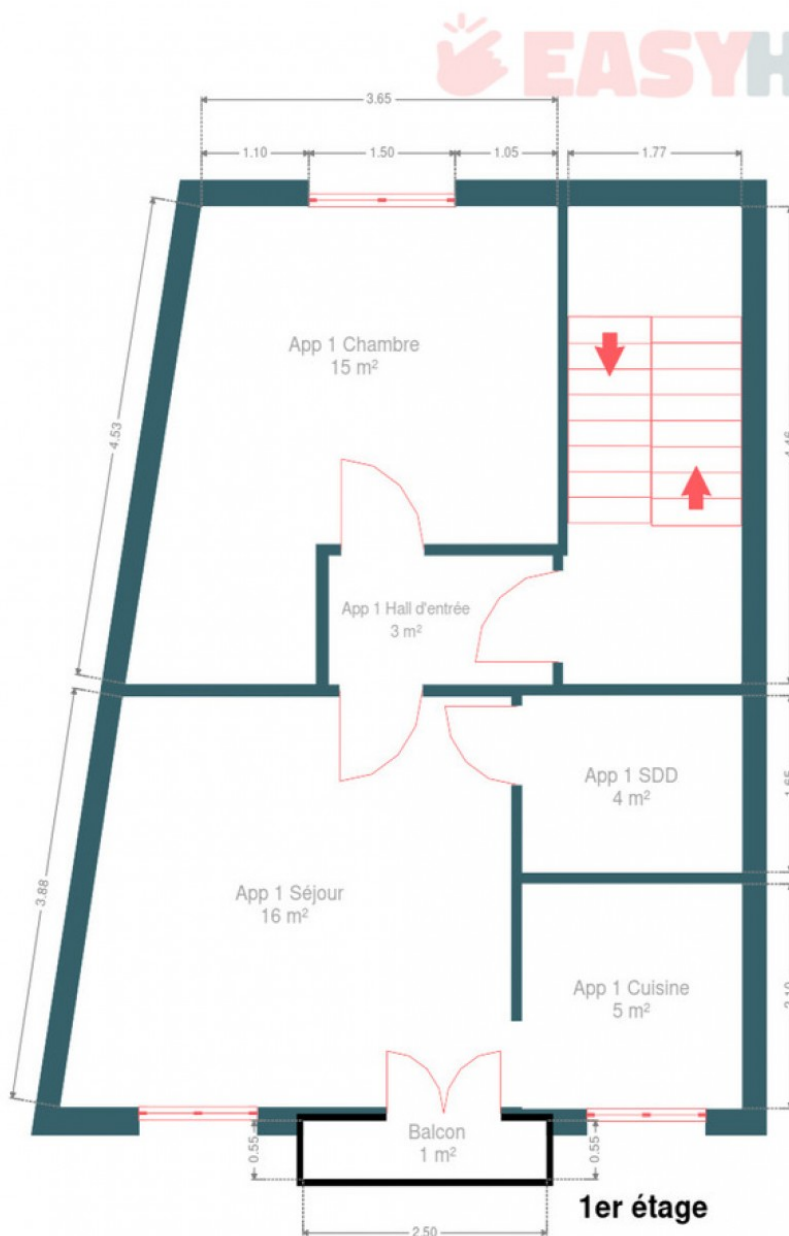
Plan - Sous-sol



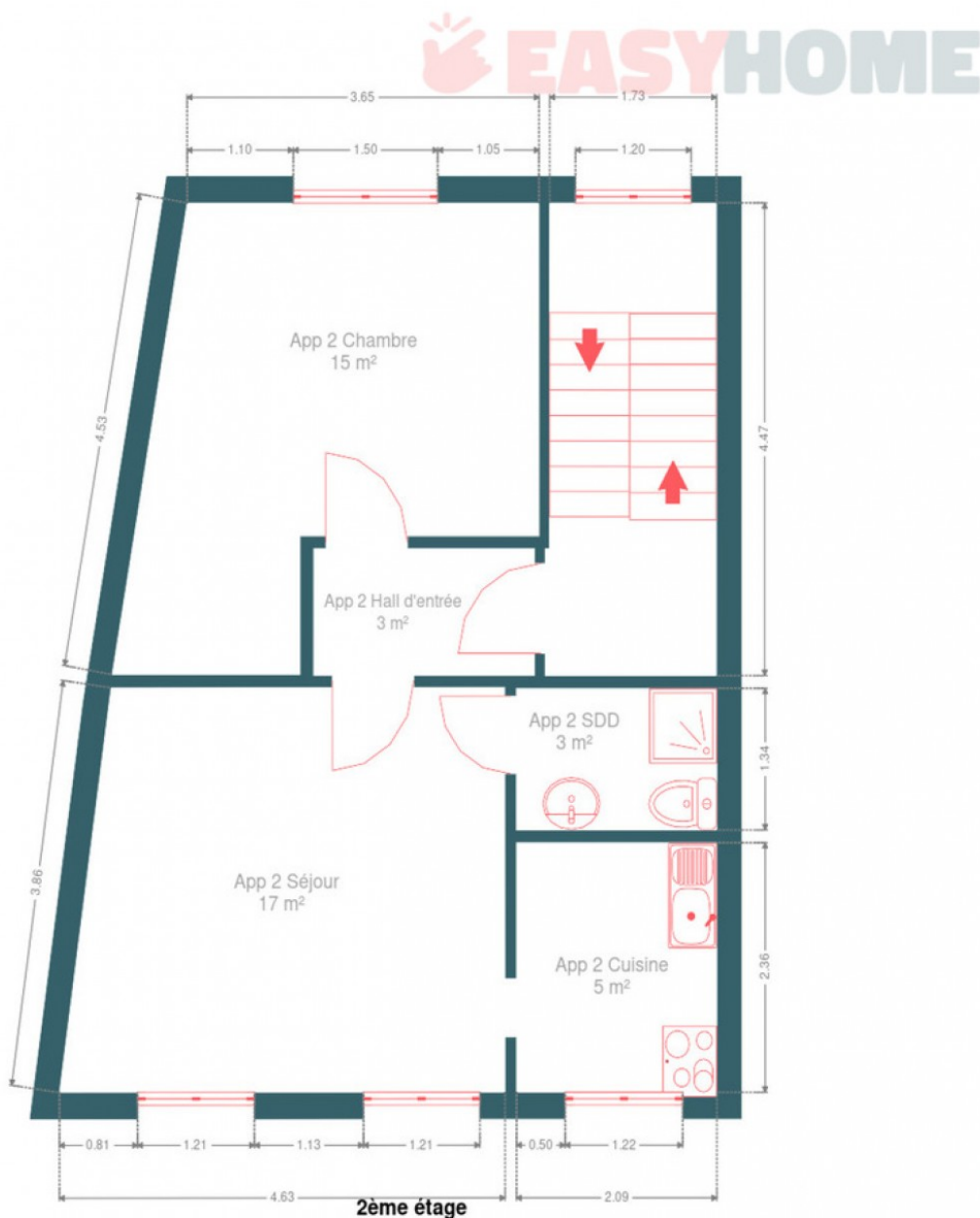
Plan - Rez-de-chaussée



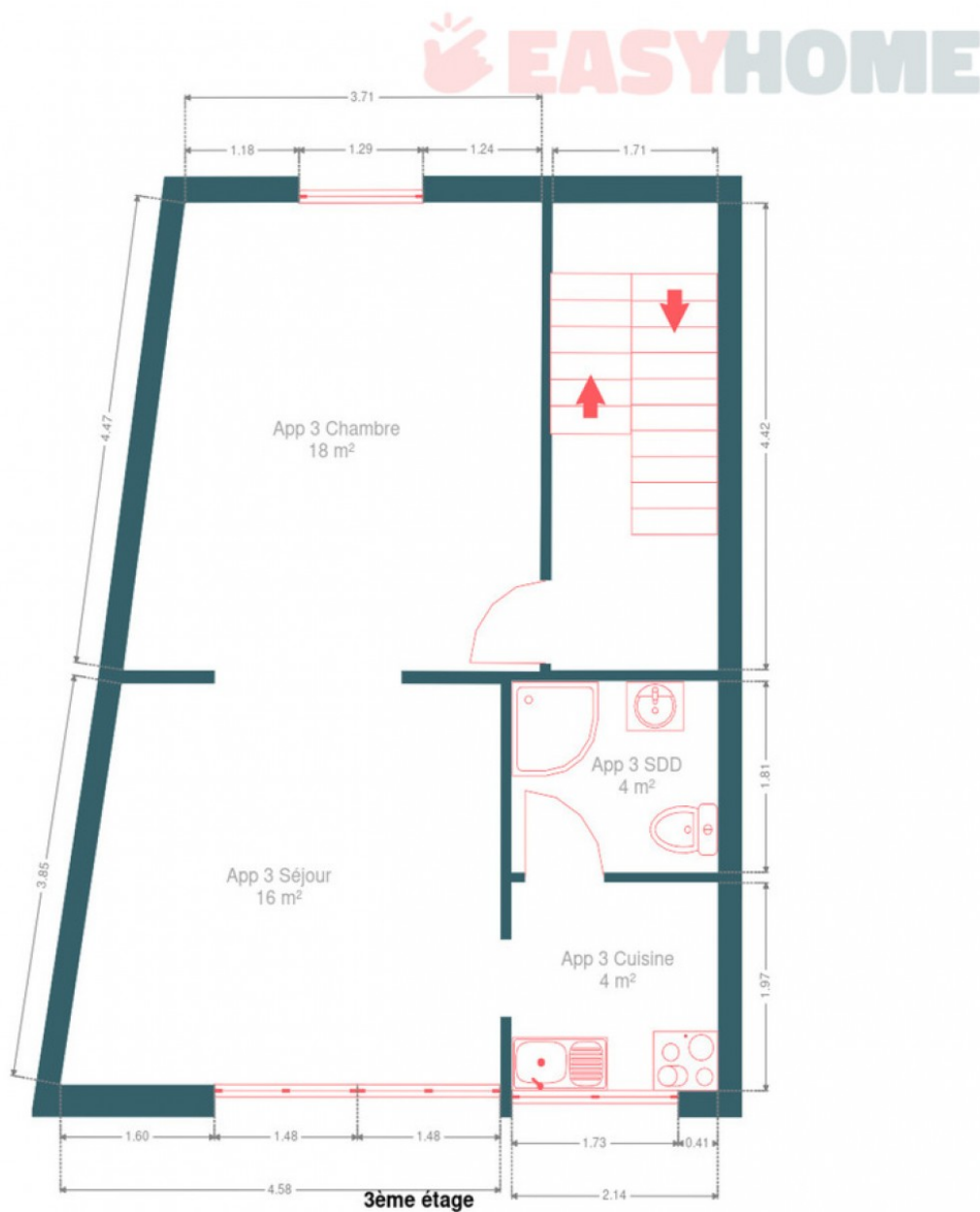
Plan - 1er étage



Plan - 2ème étage



Plan - 3ème étage



Extérieur



Technique

Zingueries

État bon

Matériaux pvc

État

Bon

Couverture

Roofing

Matériaux façade

Brique rouge

Etat

Bon

Châssis

Couleur gris

Matière pvc

Vitrage double

Compteur gaz

Nombre 1

Détecteur incendie

Nombre 1

Alarme

Vidéosurveillance

Parlophone

Oui

Compteur électrique

Mono-horaire

Individuel

Nombre 5

Chauffage

Type collectif

Nature mazout

Mode radiateur(s)

Chaudière nombre 1

Compt. d'eau

Commun décompteur



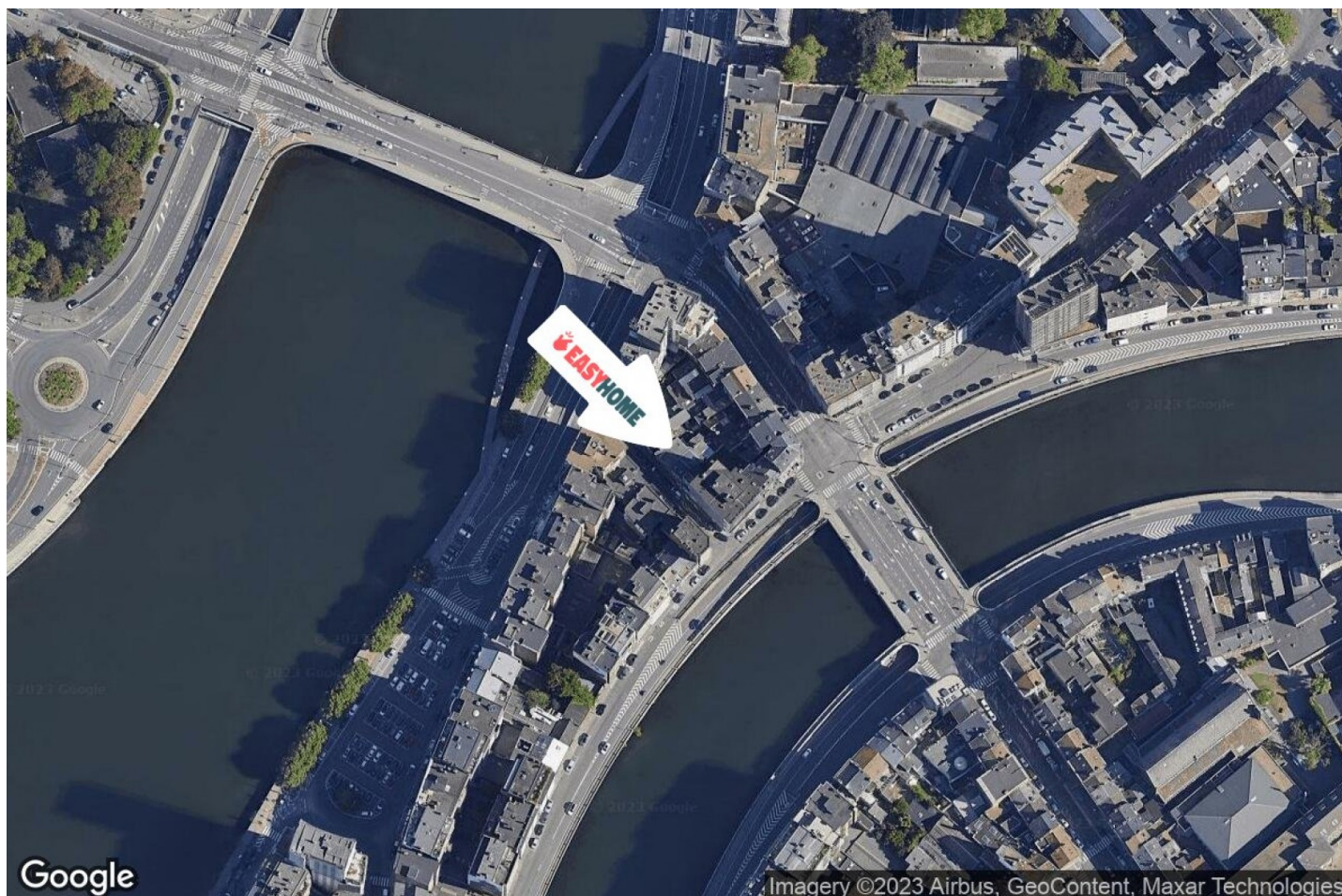
Description détaillée de l'environnement

MOBILITÉ

Arrêt de bus	60 m
Accès ferroviaire	1800 m
Accès autoroutier	2200 m



Plan situation



🏠 EasyHome
📍 Borchamps 24, 6900
Marche-en-Famenne
✉ info@easyhome-immo.be
☎ +32 84 77 00 43
🌐 <https://www.easyhome-immo.be/>
📄 N° IPI : 509.677

👤 Tiffany Saubain
✉ tiffany@easyhome-immo.be
☎ +32 499 89 37 81
Tiffany
Saubain