



119 000 €

Réf. Froidchappelleprisonnier22
Rue des Prisonniers 22 - 6440 Froidchappelle



247 m²



2



1

CASULA SPRL

+32 84 77 00 43 - mail : info@easyhome-immo.be
Borchamps 24 --- 6900 Marche-en-Famenne
TVA : BE 0669 936 537 - IPI 509.677

Coordonnées du bien

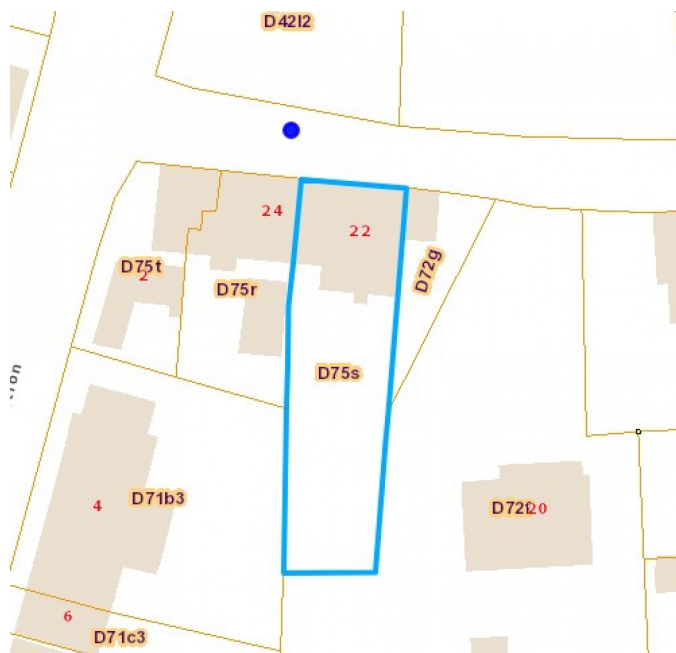
Rue	Rue des Prisonniers
N°	22
CP	6440
Ville	Froidchapelle
Pays	Belgique
Latitude	50.149620
Longitude	4.327294



PARCELLE - DIMENSIONS ET AMÉNAGEMENTS

➤ Orientation façade avant	Nord
➤ Déclivité	
➤ Largeur de la façade	13.00 m
➤ Surface bâtie au sol	120.00 m²
➤ Profondeur de la parcelle	40 m
➤ Surface de la parcelle	430.00 m²
➤ Largeur de la parcelle	11.00 m

Informations provenant du site du cadastre



Description globale du bien

Etat général	Bon
Surface habitable	135 m²
Surface totale	247 m²
Nombre de façades	3
Nombre d'étages	2
Nombre de pièces	14
Nombre de chambre(s)	2
Nombre de salle de bains	1
	Maison
Garage	1 place(s)
Environnement	Calme



Descriptif extérieur

Jardin (terrain arrière)	Aménagé pelouse
Jardin (terrain gauche)	Aménagé pelouse

Aménagement intérieur

Rez-de-chaussée	108 m²
Hall d'entrée, salle à manger, cuisine, bureau, garage, wc, buanderie, atelier	
1er étage	91 m²
Hall de nuit, chambre 1, chambre 2, salle de bains, dressing, grenier 1	
2ème étage	48 m²
Grenier 2	

Rez-de-chaussée

Hall d'entrée

 superficie : 5.56 m²

Longueur : 3.71 m

Largeur : 1.89 m

Porte	Matière bois	Sol	Carrelage
Fenêtre		Hauteur sous-plafond	2,30 m
Châssis matière bois		Éclairage	Point lumineux au plafond
Vitrage simple			

Rez-de-chaussée

Salle à manger



 superficie : 16.86 m²

Longueur : 5.64 m

Largeur : 3.83 m

Hauteur sous-plafond 2,25 m
Prise(s) électrique(s) 4
Ouvert sur Cuisine
Accès Terrasse
Porte
Matière bois vitrée
Vitrage double

Fenêtre
Sol
Éclairage
Chauffage

Châssis bois double vitrage type
oscillo-battants battants
Carrelage
Point lumineux au plafond
Poêle à pellet

Rez-de-chaussée

Cuisine



 superficie : 6.16 m²

Longueur : 2.56 m

Largeur : 2.40 m

Hauteur sous-plafond 2,25 m

Prise(s) électrique(s) 9

Évier

Simple

Avec égouttoir

Plaque de cuisson

Type vitrocéramique

De la marque Candy

Hotte

Type hotte murale

Évacuation extérieure

De la marque Candy

Lave-vaisselle

Four

Fenêtre

Sol

Éclairage

De la marque Candy

De la marque AEG

Châssis bois double vitrage type
oscillo-battants battants

Carrelage

Point lumineux au plafond

Rez-de-chaussée

Bureau



 superficie : 15.99 m²

Longueur : 4.69 m

Largeur : 3.41 m

Fenêtre

Châssis bois double vitrage type
oscillo-battants battants

Éclairage

Point lumineux au plafond

Sol

Carrelage

Prise(s) électrique(s)

5

Hauteur sous-plafond

2,25 m

Rez-de-chaussée

Wc



 superficie : 1.81 m²

Longueur : 1.82 m

Largeur : 0.99 m

WC
Lavabo
Sol

Classique
Simple
Carrelage

Hauteur sous-plafond
Éclairage

2,20 m
Point lumineux au plafond

Rez-de-chaussée

Buanderie


 superficie : 13.31 m²

Longueur : 4.59 m

Largeur : 2.90 m

Sol	Pavés	Prise(s) électrique(s)	3
Hauteur sous-plafond	2,15 m	Oui	1
Éclairage	Point lumineux au plafond		1

Rez-de-chaussée

Atelier


 superficie : 32.98 m²

Longueur : 7.20 m

Largeur : 4.58 m

Sol	Béton
Hauteur sous-plafond	2,15 m
Éclairage	Point lumineux au plafond
Prise(s) électrique(s)	2

1er étage

Chambre 1


 superficie : 16.75 m²

Longueur : 4.88 m

Largeur : 3.43 m

Fenêtre

Châssis bois double vitrage type
oscillo-battants battants

Éclairage

Point lumineux au plafond

Sol

Plancher

Prise(s) électrique(s)

3

Hauteur sous-plafond

2,25 m

1er étage

Chambre 2


 superficie : 9.70 m²

Longueur : 3.36 m

Largeur : 2.88 m

Fenêtre

Châssis bois double vitrage type
oscillo-battants battants

Éclairage

Point lumineux au plafond

Sol

Vinyle

Prise(s) électrique(s)

2

Hauteur sous-plafond

2,25 m

1er étage

Salle de bains



 superficie : 5.16 m²

Longueur : 3.58 m

Largeur : 1.43 m

Hauteur sous-plafond 2,25 m
Prise(s) électrique(s) 2
Extracteur d'air Oui
Baignoire D'angle

WC
Lavabo
Éclairage
Sol

Classique
Simple
Point lumineux mural
Vinyle

1er étage

Dressing



 superficie : 5.22 m²

Longueur : 2.49 m

Largeur : 2.09 m

Hauteur sous-plafond

2,15 m

Sol

Plancher

Éclairage

Point lumineux au plafond

1er étage

Grenier 1



 superficie : 48.95 m²

Longueur : 10.75 m

Largeur : 4.55 m

Type de grenier

Seulement rangement

Type de plafond

Plafond mansardé

Sol

Pavés

Éclairage

Point lumineux au plafond

Hauteur sous-plafond

5,25 m

Prise(s) électrique(s)

2

2ème étage

Grenier 2



 superficie : 47.59 m²

Longueur : 8.35 m

Largeur : 5.70 m

Type de grenier

Seulement rangement

Type de plafond

Plafond mansardé

Sol

Plancher

Éclairage

Point lumineux au plafond

Hauteur sous-plafond

2,95 m

Autres

REZ-DE-CHAUSSÉE - GARAGE

 superficie : 15.21 m²

Longueur : 5.07 m

Largeur : 3.00 m

Nombre de voitures 1
Sol Béton
Hauteur sous-plafond 2,50 m

1ER ÉTAGE - HALL DE NUIT

 superficie : 5.34 m²

Longueur : 2.40 m

Largeur : 2.21 m

Escalier	Sol	Plancher
Matériaux bois	Hauteur sous-plafond	2,15 m
Type droit	Éclairage	Point lumineux au plafond

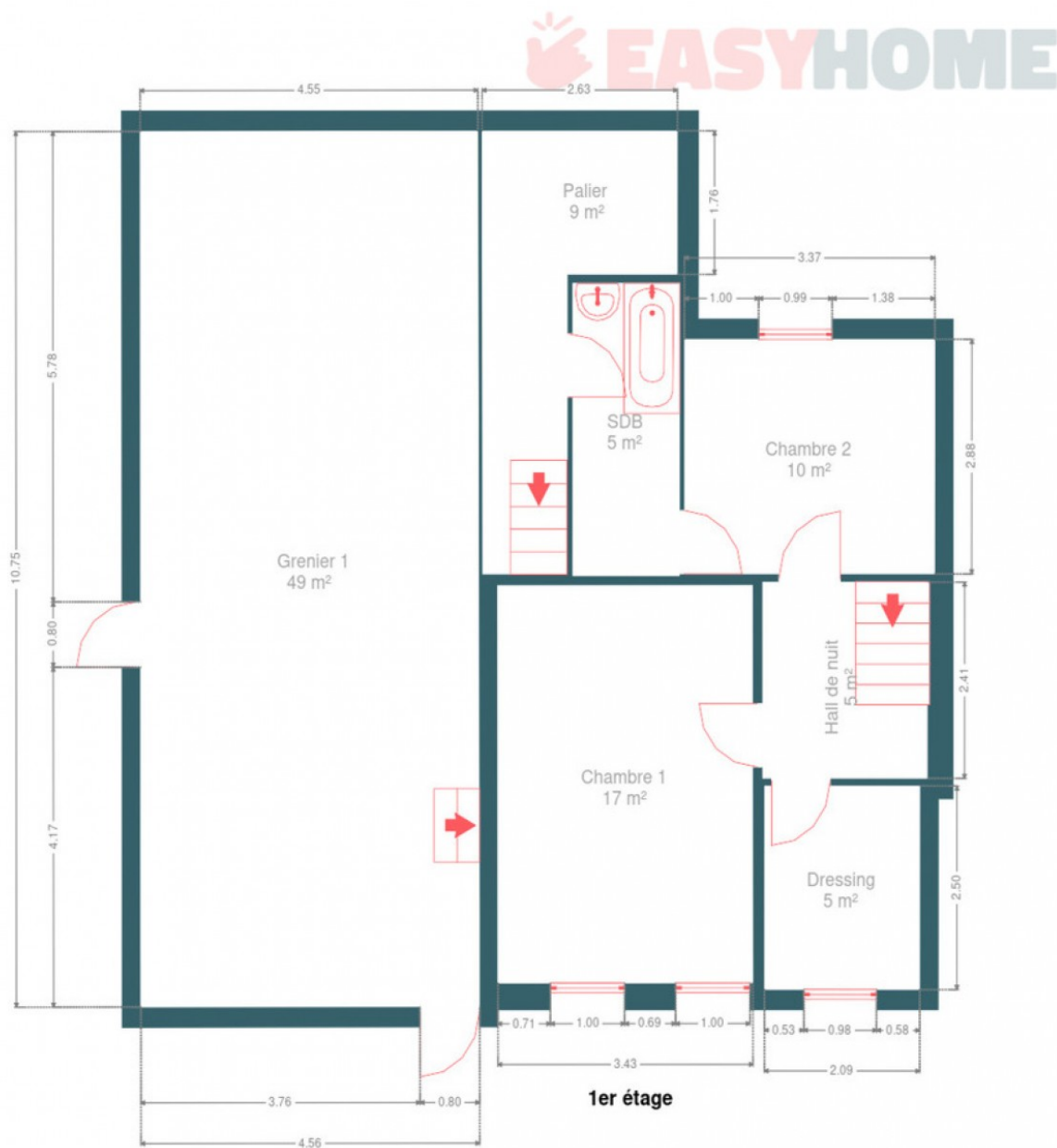
RÉCAPITULATIF DES MÉTRÉS

Rez-de-chaussée	Longueur	Largeur	Superficie
Hall d'entrée	3.71 m	1.89 m	5.56 m ²
Salle à manger	5.64 m	3.83 m	16.86 m ²
Cuisine	2.56 m	2.40 m	6.16 m ²
Bureau	4.69 m	3.41 m	15.99 m ²
Garage	5.07 m	3.00 m	15.21 m ²
Wc	1.82 m	0.99 m	1.81 m ²
Buanderie	4.59 m	2.90 m	13.31 m ²
Atelier	7.20 m	4.58 m	32.98 m ²
1er étage	Longueur	Largeur	Superficie
Hall de nuit	2.40 m	2.21 m	5.34 m ²
Chambre 1	4.88 m	3.43 m	16.75 m ²
Chambre 2	3.36 m	2.88 m	9.70 m ²
Salle de bains	3.58 m	1.43 m	5.16 m ²
Dressing	2.49 m	2.09 m	5.22 m ²
Grenier 1	10.75 m	4.55 m	48.95 m ²
2ème étage	Longueur	Largeur	Superficie
Grenier 2	8.35 m	5.70 m	47.59 m ²
Total			246.59 m ²

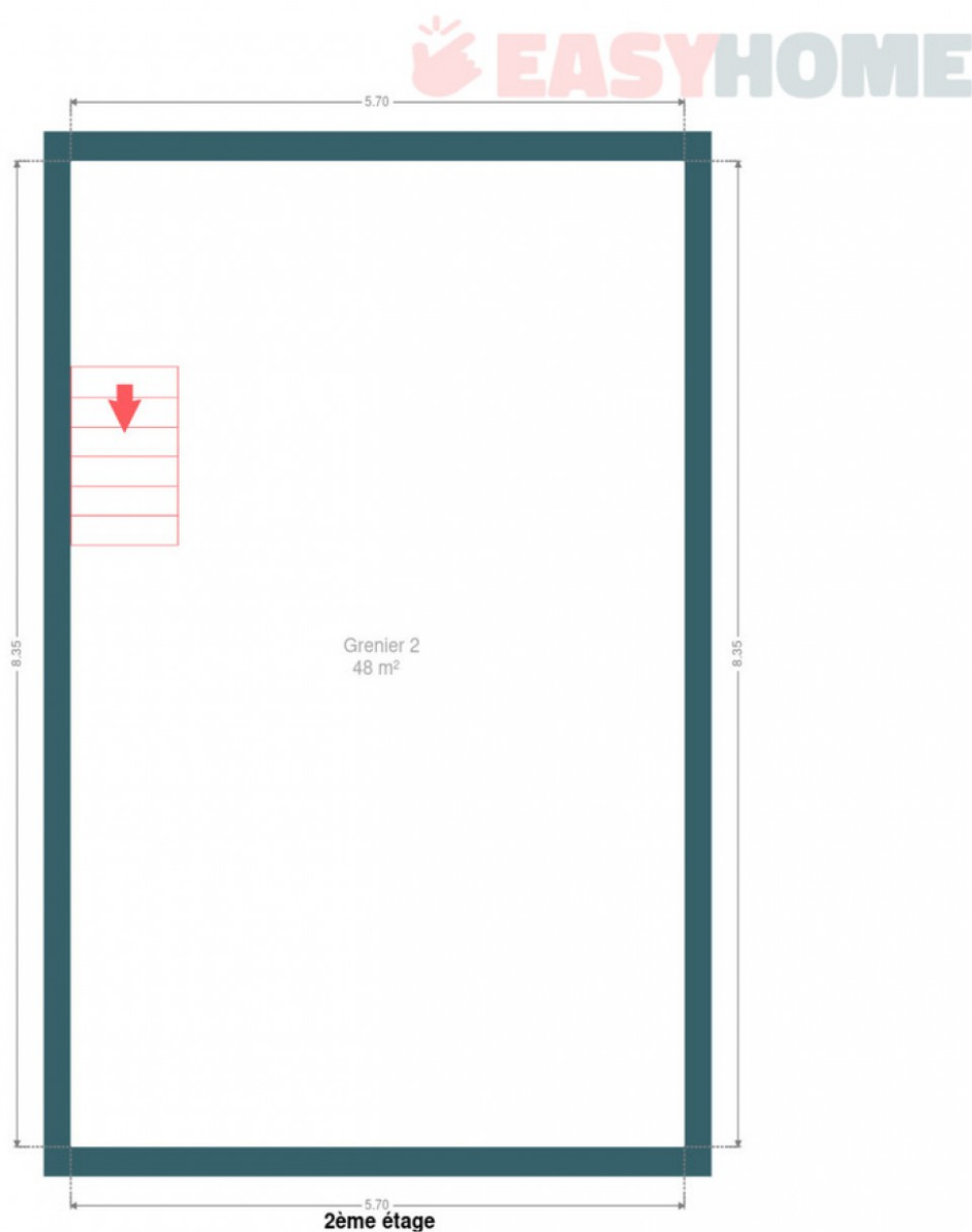
Plan - Rez-de-chaussée



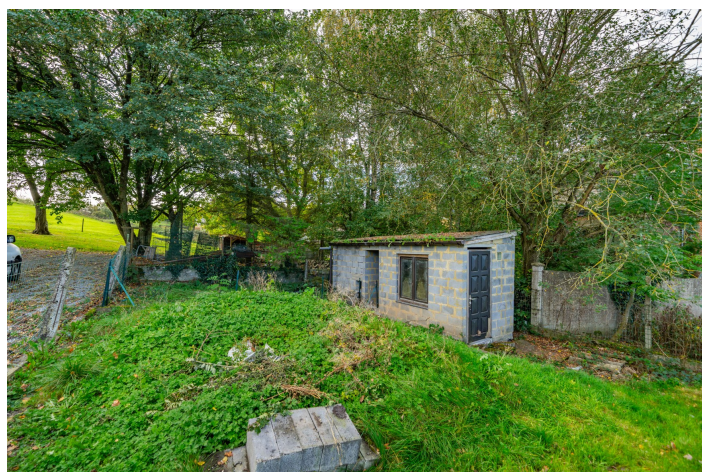
Plan - 1er étage



Plan - 2ème étage



Extérieur



Extérieur



Technique

Couverture	Ardoises
Matériaux façade	Brique
Etat	Bon
Châssis	
Matière bois	
Couleur imitation bois	
Vitrage double	
Compteur électrique	Bi-horaire
Chauffage	
Type pas installé	
Nature pellet	
Mode poêle	
Compt. d'eau	Individuel
Internet	Câble



Description détaillée de l'environnement

MOBILITÉ

Arrêt de bus	900 m
Accès ferroviaire	14000 m
Accès autoroutier	25000 m

ÉCOLES

École communale du Crochet – Froidchapelle	384 m
--	-------



POINTS D'INTÉRÊTS

Santé	71 m
Office de la Naissance et de l'Enfance	
Soins vétérinaires	179 m
Cabinet Vétérinaire Hanot-Decuir SPRL	
Bureau local du gouvernement	179 m
Commune de Froidchapelle Etabl. Public	
Nourriture	179 m
Guiot & Cie sa	
Point d'intérêt	192 m
Zone Botte du Hainaut	
Entrepreneur général	229 m
Jacquemain Charles Ets.	
Point d'intérêt	248 m
Smash Tennis Club de Froidchapelle	
Bibliothèque	326 m
Bibliothèque Communale de Froidchapelle	

Plan situation



🏠 EasyHome
📍 Borchamps 24, 6900
Marche-en-Famenne
✉ info@easyhome-immo.be
☎ +32 84 77 00 43
🌐 <https://www.easyhome-immo.be/>
✅ N° IPI : 509.677

👤 Nicolas Businaro
✉ nicolas@easyhome-immo.be
☎ +32 471 36 45 03
Nicolas
Businaro