



Kimmo, plus que des mots !



97.000 €

Réf. Rue de roux

Rue de roux 30 - 6030 Marchienne-au-pont



124 m²



2



1

Kimmo.immo srl

Route de Philippeville 167 6010 Couillet
+32 491 05 06 13 - info@kimmo.immo
TVA : BE 0762 500 568 - IPI : 512.459

Petite maison rénovée en 2016



DESCRIPTION

Petite maison rénovée en 2016 directement habitable, 2 chambres communicantes sur et avec terrain de 1 are 40 ca, idéalement située dans un quartier calme à proximité de toutes commodités (axes autoroutiers, commerces, transports en communs, écoles, centre-ville, à 5min de l'hôpital Marie Curie).

INFOS TECHNIQUES : Châssis PVC DV, chauffage central au mazout, chaudière Saint Roch, cuve à mazout de 2000 L, thermostat d'ambiance, toiture en bon état, boiler, compteur électrique bihoraire, électricité à remettre en conformité mais installation récente, raccordée aux égouts, volet aux châssis en façade avant.

N'hésitez pas à télécharger les documents associés au bien sur kimmo.immo.

Coordonnées du bien

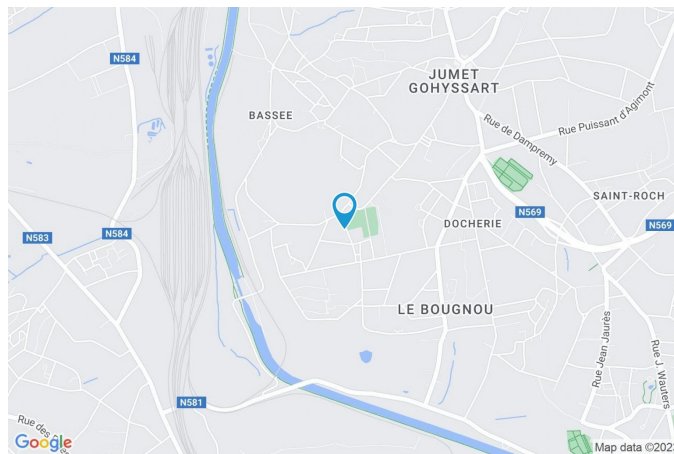
Rue	Rue de roux
N°	30
CP	6030
Ville	Marchienne-au-pont
Pays	Belgique
Latitude	50.426281
Longitude	4.404500

PEB

PEB No. : 20230903000352

E totale : 43219 kWh/an

Espec : 460 kWh/m².an



PARCELLE - DIMENSIONS ET AMÉNAGEMENTS

➤ Orientation façade avant	Est
➤ Déclivité	Plat
➤ Largeur de la façade	3.00 m
➤ Surface bâtie au sol	53 m ²
➤ Profondeur de la parcelle	50 m
➤ Surface de la parcelle	140 m ²
➤ Largeur de la parcelle	2,81 m

Informations provenant du site du cadastre

Informations financières

Revenu cadastral	267,- €
Frais d'acte avec réduction	12.750,- €
Frais d'acte sans réduction	21.400,- €



Description globale du bien

Etat général	Bon
Surface chauffée	94 m ²
Surface habitable	104 m ²
Surface totale	124 m ²
Nombre de façades	2
Nombre d'étages	3
Nombre de pièces	8
Nombre de chambre(s)	2
Nombre de salle de bains	1



Descriptif extérieur

Jardin (terrain arrière)
À aménager
Ouest
Plat
Cour (terrain arrière)
Sol béton
Orientation ouest

Aménagement intérieur

Rez-de-chaussée	53 m ²
Séjour, cuisine, salle de bains, buanderie	
1er étage	24 m ²
Chambre 1, chambre 2	
2ème étage	27 m ²
Grenier	
Sous-sol	20 m ²
Cave	

Rez-de-chaussée

Séjour



 superficie : 23.57 m²

Longueur : 8.39 m

Largeur : 2.80 m

Ouvert sur

Cuisine

Prise(s) électrique(s)

7

Porte

Prise télédistribution

Oui

Pvc

Prise téléphone

Oui

Type électrique

Escalier

Fenêtre

Châssis PVC double vitrage
volets type électrique matière
pvc type oscillo-battants

Bois

1/4 tournant

Hauteur sous-plafond

2,9 m

Éclairage

Au plafond

Rez-de-chaussée

Cuisine



 superficie : 14.08 m²

Longueur : 5.87 m

Largeur : 2.40 m

Hauteur sous-plafond	2,4 m	Frigo	Type combi
Prise(s) électrique(s)	6	Four	Type à air pulsé
Type	Semi-équipée	Fenêtre	Châssis PVC double vitrage type oscillo-battants
Ouvert sur	Séjour	Sol	Carrelage
Évier		Type de plafond	Puits de lumière
Simple		Éclairage	Point lumineux au plafond
Avec égouttoir		Chauffage	Radiateur(s)
Matière inox			
Plaque de cuisson	Type vitrocéramique		
Hotte			
Type hotte murale			
Évacuation à recyclage			

Rez-de-chaussée

Salle de bains



 superficie : 7.33 m²

Longueur : 2.97 m

Largeur : 2.46 m

Hauteur sous-plafond

2,4 m

Douche

Italienne

WC

Classique

Lavabo

Simple

Fenêtre

Éclairage

Chauffage

Sol

Châssis PVC double vitrage
type oscillo-battants

Point lumineux mural

Radiateur(s)

Carrelage

Rez-de-chaussée

Buanderie



 superficie : 8.45 m²

Longueur : 3.28 m

Largeur : 2.57 m

Accès	Jardin	Hauteur sous-plafond	2,4 m
Porte	Matière bois vitrée	Type de plafond	Plafond mansardé
Fenêtre	Châssis bois double vitrage type oscillo-battants	Éclairage	Point lumineux au plafond
Sol	Carrelage	Chauffage	Radiateur(s)

1er étage

Chambre 1



 superficie : 11.90 m²

Longueur : 4.05 m

Largeur : 2.93 m

Escalier

Bois

Droit

Fenêtre

Éclairage

Prise(s) électrique(s)

Châssis PVC double vitrage
type oscillo-battants volets type
roulant matière pvc

Au plafond

2

1er étage

Chambre 2



 superficie : 11.74 m²

Longueur : 4.00 m

Largeur : 2.93 m

Fenêtre	Châssis PVC double vitrage volets type roulant matière pvc type oscillo-battants
Hauteur sous-plafond	2,6 m
Éclairage	Au plafond
Prise(s) électrique(s)	2

2ème étage

Grenier



 superficie : 26.65 m²

Longueur : 8.71 m

Largeur : 3.05 m

Type de grenier

Aménageable

Sol

Plancher

Fenêtre

Hauteur sous-plafond

3,3 m

Châssis type fenêtre de toit matière métallique

Type de plafond

Plafond mansardé

Vitrage simple

Sous-sol

Cave



 superficie : 20.29 m²

Longueur : 6.95 m

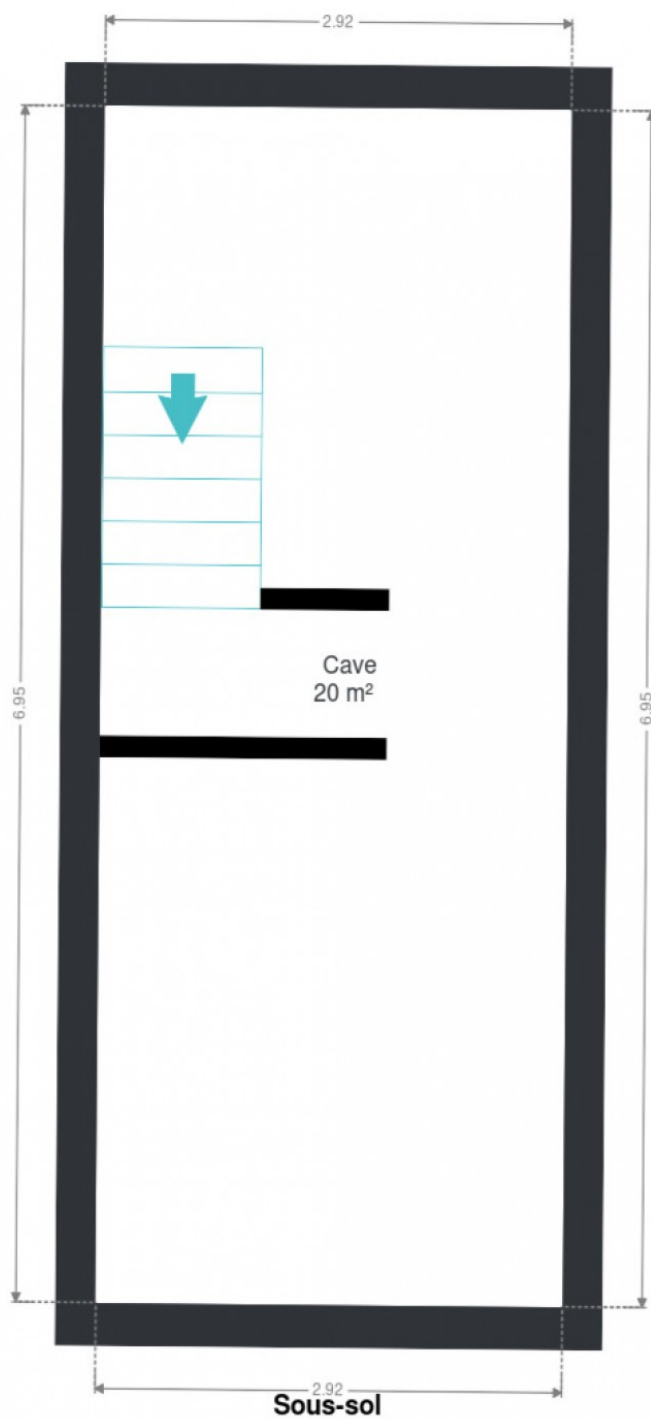
Largeur : 2.91 m

Sol	Béton
Hauteur sous-plafond	1,7 m
Type de plafond	Voussettes
Éclairage	Point lumineux mural

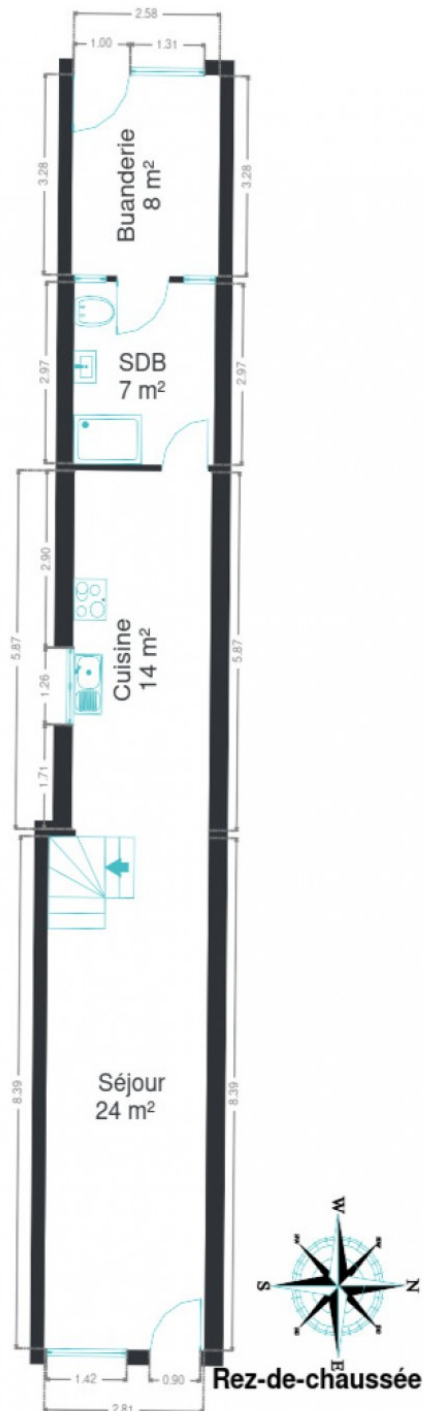
RÉCAPITULATIF DES MÉTRÉS

Rez-de-chaussée	Longueur	Largeur	Superficie
Séjour	8.39 m	2.80 m	23.57 m ²
Cuisine	5.87 m	2.40 m	14.08 m ²
Salle de bains	2.97 m	2.46 m	7.33 m ²
Buanderie	3.28 m	2.57 m	8.45 m ²
1er étage	Longueur	Largeur	Superficie
Chambre 1	4.05 m	2.93 m	11.90 m ²
Chambre 2	4.00 m	2.93 m	11.74 m ²
2ème étage	Longueur	Largeur	Superficie
Grenier	8.71 m	3.05 m	26.65 m ²
Sous-sol	Longueur	Largeur	Superficie
Cave	6.95 m	2.91 m	20.29 m ²
Total			124.01 m²

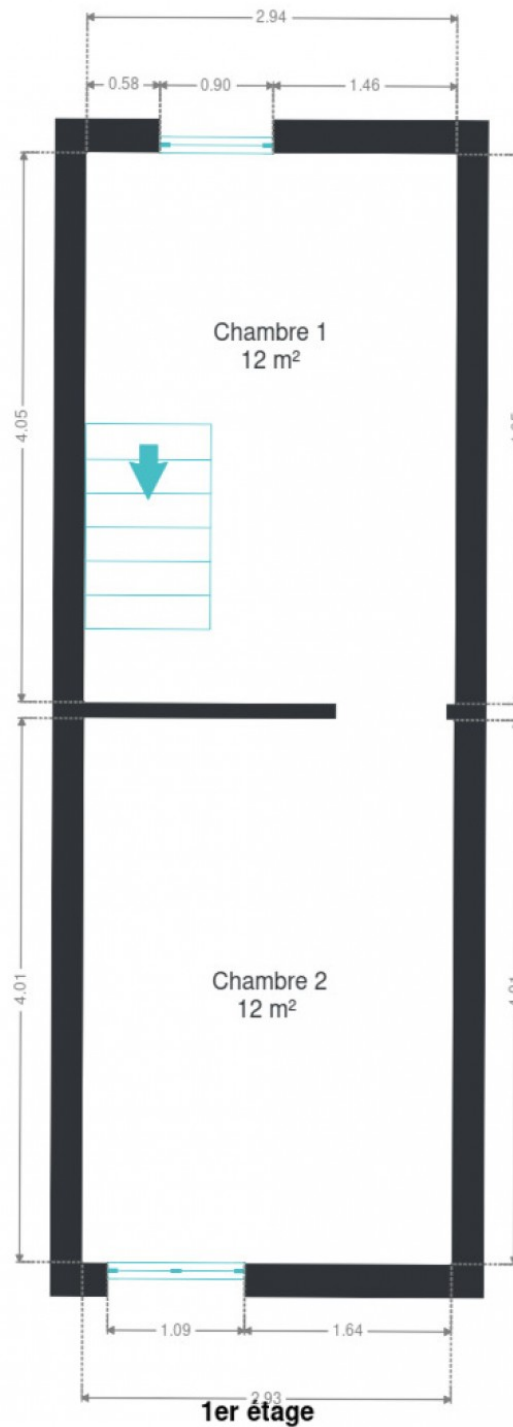
Plan - Sous-sol



Plan - Rez-de-chaussée



Plan - 1er étage



Plan - 2ème étage



Extérieur



Technique

Zingueries	Zinc
Couverture	Tuiles
Matériaux façade	Brique
Etat	Bon
Châssis	
Pvc	
Type électrique	
Double	
Compteur électrique	Bi-horaire
Chauffage	
Central	
Mazout	
Radiateur(s)	
Saint-roch	
Marque saint-roch	
Compt. d'eau	Individuel
TV	Prise tv
Téléphone	Oui
Internet	Câble
Citerne mazout	
Apparente	
Capacité 2000 L	



Description détaillée de l'environnement

MOBILITÉ

Arrêt de bus	70 m
Accès ferroviaire	2000 m
Accès autoroutier	5300 m

ÉCOLES

Ecole Primaire Libre Notre-Dame	1126 m
Centre scolaire Catholique Saint-Joseph-Notre-Dame- Jumet	1253 m
Institut Saint Joseph	1285 m
École communale du Phénix	1858 m
École Saint-Michel Roux	1877 m
Ecole St Joseph Jumet Heigne	1892 m
L'École des Étoiles	2211 m



POINTS D'INTÉRÊTS

Point d'intérêt	185 m
Antenne Sociale de Marchienne Docherie	
Fleuriste	575 m
Le Myosotis	
Point d'intérêt	1021 m
TIMAC AGRO BeLux	
Université	1184 m
Maren Nursing	
Point d'intérêt	1429 m
Ets Bouton	
Électricien	1676 m
New Eclairélec S.R.L	
Santé	1693 m
Étincelle ASBL	
Point d'intérêt	1705 m
Archipel	

Plan situation



📍 Kimmo

📍 Route de Philippeville 167, 6010
Couillet

✉ info@kimmo.immo

☎ +32 71 77 28 38

🌐 www.kimmo.immo

📄 N° IPI : 512.459

👤 Kimberley Mousset

✉ kimberley@kimmo.immo

☎ +32 491 05 06 13

📄 N° IPI : 512.459