



**99 000 €**

# Réf. jumetorban10  
Rue Frère Orban 10 - 6040 Jumet



177 m<sup>2</sup>



2



0

**CASULA SPRL**

+32 84 77 00 43 - mail : [info@easyhome-immo.be](mailto:info@easyhome-immo.be)  
Borchamps 24 --- 6900 Marche-en-Famenne  
TVA : BE 0669 936 537 - IPI 509.677

## Coordonnées du bien

Rue Rue Frère Orban

N° 10

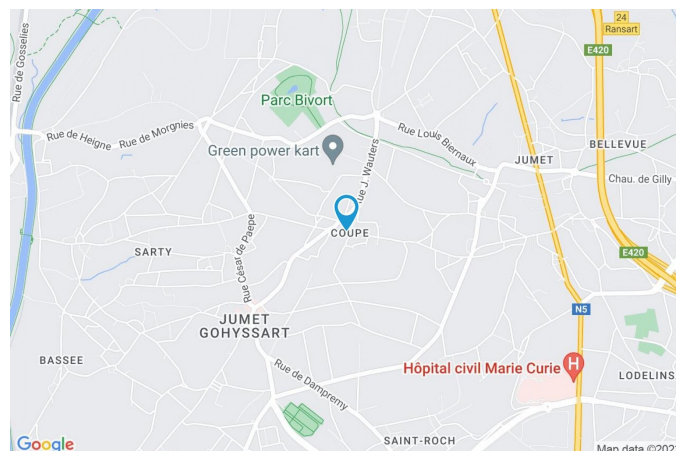
CP 6040

Ville Jumet

Pays Belgique

Latitude 50.438900

Longitude 4.421746



## PARCELLE - DIMENSIONS ET AMÉNAGEMENTS

Orientation façade avant Nord  
Déclivité

Largeur de la façade 4.00 m

Surface bâtie au sol 68.00 m²

Profondeur de la parcelle 43 m

Surface de la parcelle 580.00 m²

Largeur de la parcelle 16.00 m

Informations provenant du site du cadastre

## Informations financières

Revenu cadastral 448 €





## Description globale du bien

Etat général	Gros oeuvre
Surface habitable	90 m <sup>2</sup>
Surface totale	177 m <sup>2</sup>
Nombre de façades	3
Nombre d'étages	3
Nombre de pièces	8
Nombre de chambre(s)	2
	Maison
Environnement	Central
Nombre de terrasses	1



## Descriptif extérieur

Jardin (terrain arrière)	Parking (terrain gauche)	Place(s) 3
À aménager	Terrasse (terrain arrière)	13 m <sup>2</sup>
Sud	Sol béton	
Plat	Orientation sud	
Jardin (terrain gauche)	Allée (terrain gauche)	Sol gravier
À aménager		
Est		
Plat		

## Aménagement intérieur

Rez-de-chaussée	45 m <sup>2</sup>
Séjour, cuisine, escalier	
1er étage	45 m <sup>2</sup>
Chambre 1, chambre 2, escalier, escalier	
2ème étage	46 m <sup>2</sup>
Grenier	
Sous-sol	41 m <sup>2</sup>
Cave 1, cave 2, cave 3	

Rez-de-chaussée

Séjour



 superficie : 21.74 m<sup>2</sup>

Longueur : 4.91 m

Largeur : 4.73 m

Ouvert sur

Porte

Fenêtre

Sol

Carrelage

Vinyle

Hauteur sous-plafond

Cuisine

Matière aluminium vitrée

Châssis alu double vitrage type  
battants sans ouverture

3,0 m

Éclairage

Chauffage

Prise(s) électrique(s)

Prise téléphone

Escalier

Matériaux bois

Type droit

Point lumineux au plafond

Radiateur(s)

3

Oui



## Rez-de-chaussée

## Cuisine



 superficie : 22.01 m<sup>2</sup>

Longueur : 4.97 m

Largeur : 4.42 m

Hauteur sous-plafond 2,9 m  
Prise(s) électrique(s) 3  
Type Non-équipée  
Accès Terrasse  
Ouvert sur Séjour  
Évier  
Double  
Avec égouttoir  
Matière inox

Plaque de cuisson Type gaz  
Four 1  
Fenêtre  
Châssis type battants sans ouverture matière aluminium  
Vitrage simple  
Sol Carrelage  
Éclairage Point lumineux au plafond

1er étage

Chambre 1



 superficie : 20.55 m<sup>2</sup>

Longueur : 4.98 m

Largeur : 4.77 m

Fenêtre

Châssis alu double vitrage type  
battants

Éclairage

Point lumineux au plafond

Sol

Vinyle

Prise(s) électrique(s)

1

Hauteur sous-plafond

2,6 m



1er étage

Chambre 2



 superficie : 21.78 m<sup>2</sup>

Longueur : 4.94 m

Largeur : 4.41 m

Avec coin douche

Douche cabine

Hauteur sous-plafond

2,6 m

Fenêtre

Châssis alu double vitrage type  
battants

Éclairage

Point lumineux au plafond

Sol

Vinyle

Prise(s) électrique(s)

1



2ème étage

Grenier



 superficie : 46.17 m<sup>2</sup>

Longueur : 9.31 m

Largeur : 4.98 m

Type de grenier

Fenêtre

Sol

Hauteur sous-plafond

Type de plafond

Aménageable

Châssis bois double vitrage type battants

Parquet

3,9 m

Plafond mansardé

Éclairage

Escalier

Matériaux bois

Type 2/4 tournant

Point lumineux mural



Sous-sol

Cave 1



 superficie : 20.73 m<sup>2</sup>

Longueur : 4.79 m

Largeur : 4.32 m

Sol	Béton
Hauteur sous-plafond	1,9 m
Type de plafond	Plafond mansardé
Éclairage	Point lumineux au plafond

Prise(s) électrique(s)	2
Escalier	Type droit
Oui	1



Sous-sol

Cave 2


 superficie : 10.44 m<sup>2</sup>

Longueur : 4.37 m

Largeur : 2.39 m

Sol

Béton

Éclairage

Point lumineux au plafond

Hauteur sous-plafond

1,9 m

Prise(s) électrique(s)

2

Type de plafond

Plafond mansardé



Sous-sol

Cave 3


 superficie : 10.00 m<sup>2</sup>

Longueur : 4.37 m

Largeur : 2.28 m

Sol	Béton	Éclairage	Point lumineux au plafond
Hauteur sous-plafond	1,9 m	Prise(s) électrique(s)	2
Type de plafond	Plafond mansardé		

## Autres

## REZ-DE-CHAUSSÉE - ESCALIER

 superficie : 1.29 m<sup>2</sup>

Longueur : 1.52 m

Largeur : 0.85 m

## 1ER ÉTAGE - ESCALIER

 superficie : 1.41 m<sup>2</sup>

Longueur : 1.60 m

Largeur : 0.87 m

## 1ER ÉTAGE - ESCALIER

 superficie : 1.38 m<sup>2</sup>

Longueur : 1.59 m

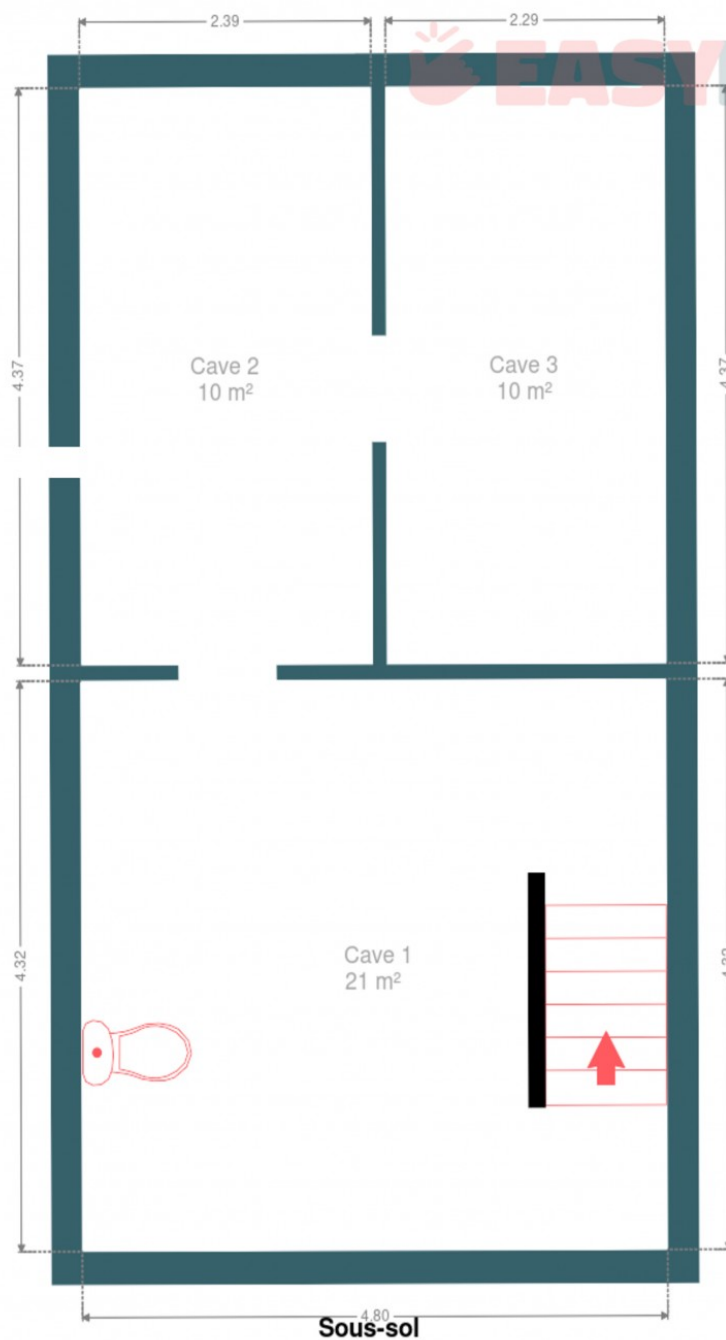
Largeur : 0.86 m



## RÉCAPITULATIF DES MÉTRÉS

Rez-de-chaussée	Longueur	Largeur	Superficie
Séjour	4.91 m	4.73 m	21.74 m <sup>2</sup>
Cuisine	4.97 m	4.42 m	22.01 m <sup>2</sup>
Escalier	1.52 m	0.85 m	1.29 m <sup>2</sup>
1er étage	Longueur	Largeur	Superficie
Chambre 1	4.98 m	4.77 m	20.55 m <sup>2</sup>
Chambre 2	4.94 m	4.41 m	21.78 m <sup>2</sup>
Escalier	1.60 m	0.87 m	1.41 m <sup>2</sup>
Escalier	1.59 m	0.86 m	1.38 m <sup>2</sup>
2ème étage	Longueur	Largeur	Superficie
Grenier	9.31 m	4.98 m	46.17 m <sup>2</sup>
Sous-sol	Longueur	Largeur	Superficie
Cave 1	4.79 m	4.32 m	20.73 m <sup>2</sup>
Cave 2	4.37 m	2.39 m	10.44 m <sup>2</sup>
Cave 3	4.37 m	2.28 m	10.00 m <sup>2</sup>
Total			177.5 m <sup>2</sup>

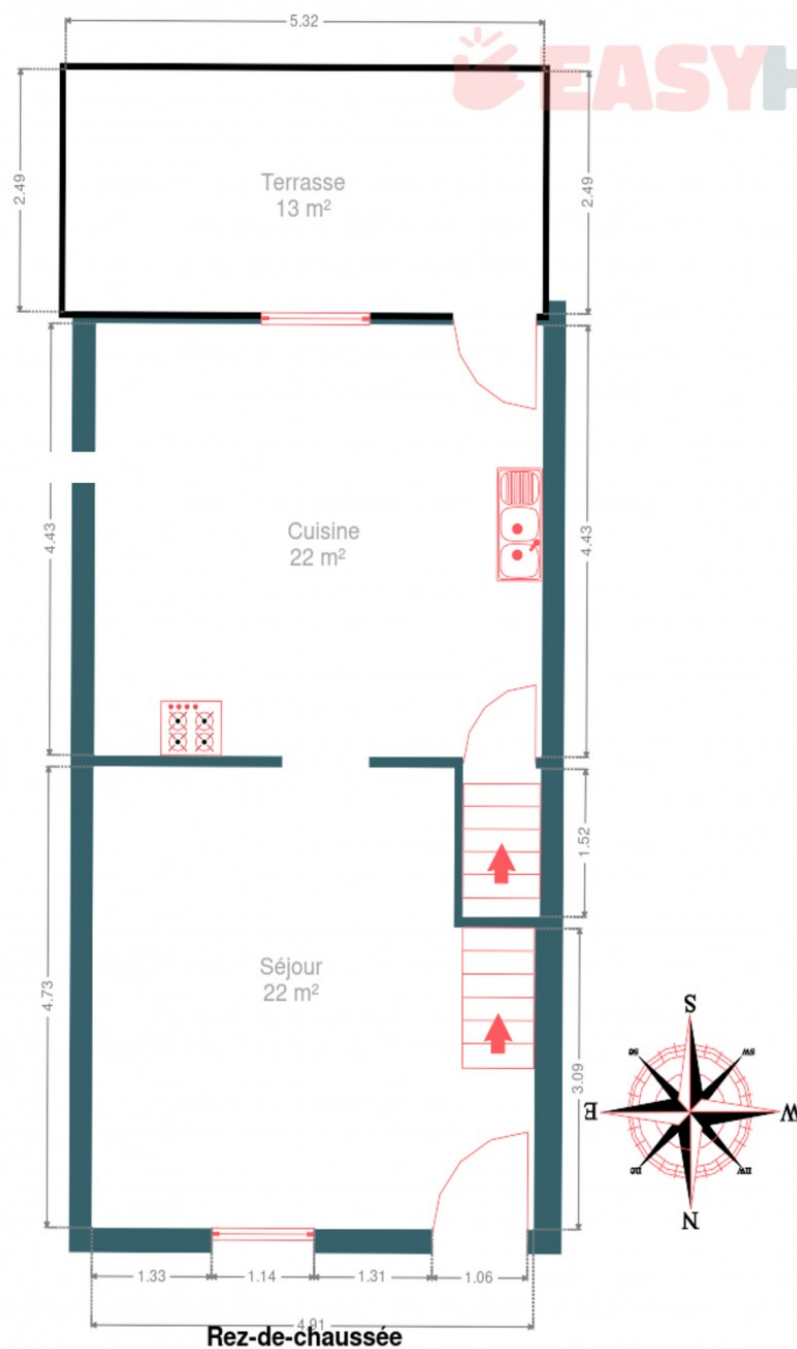
## Plan - Sous-sol



Les plans sont soumis à titre informatif et non contractuels.

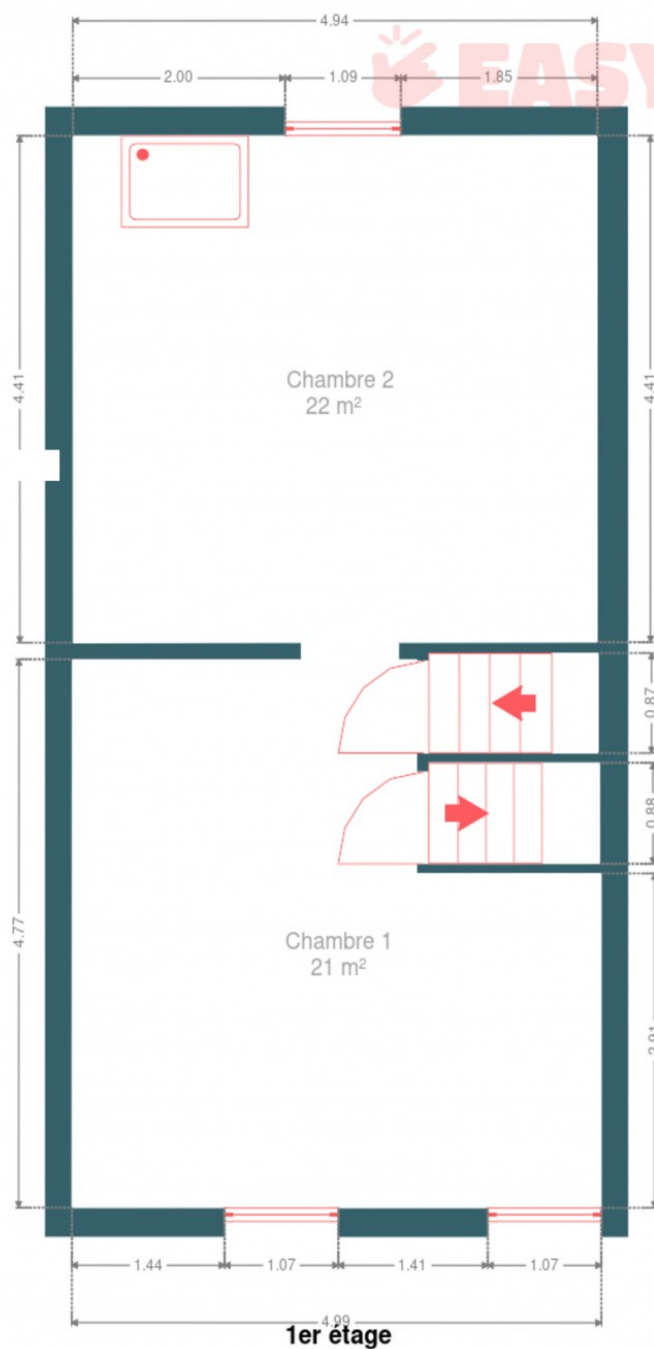


## Plan - Rez-de-chaussée



Les plans sont soumis à titre informatif et non contractuels.

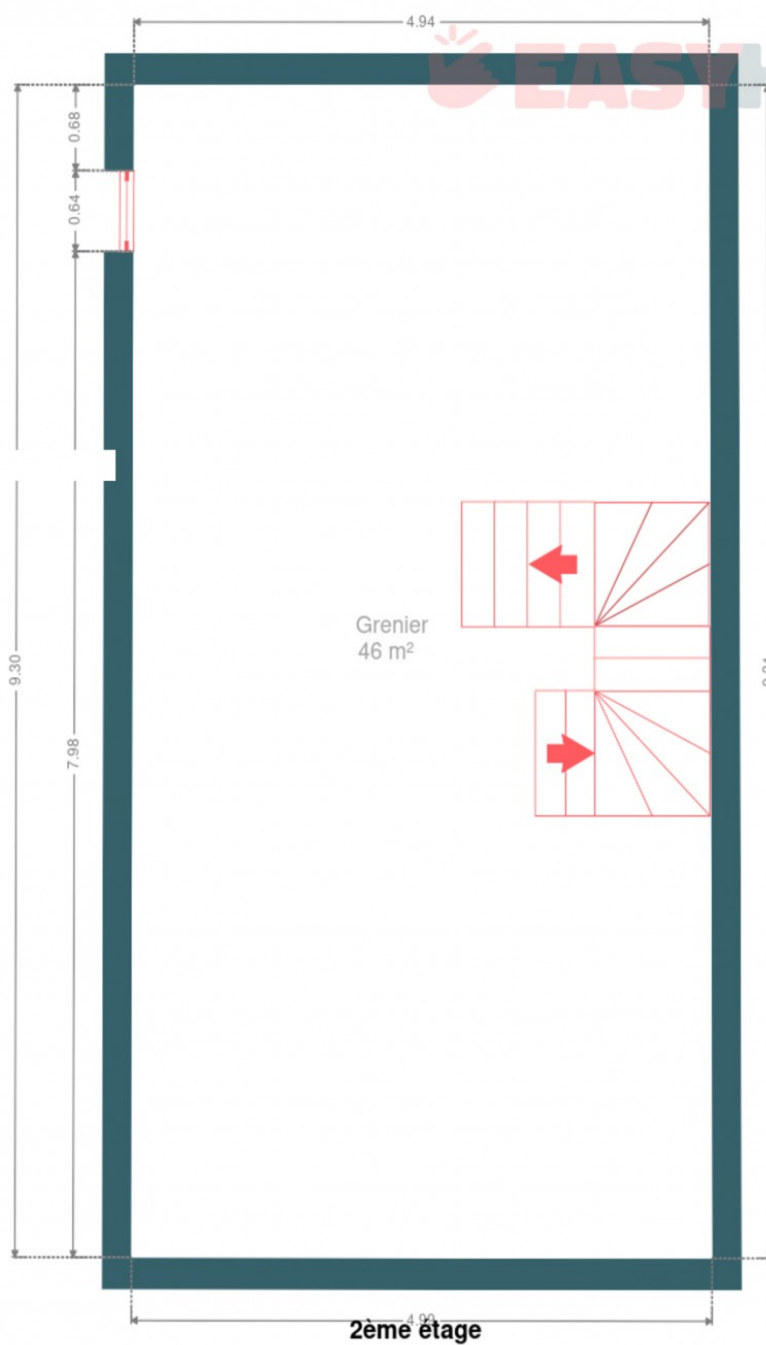
## Plan - 1er étage



Les plans sont soumis à titre informatif et non contractuels.



## Plan - 2ème étage



Les plans sont soumis à titre informatif et non contractuels.



## Extérieur

---





## Extérieur

---



## Technique

Année de construction	1922
Zingueries	Matériaux zinc
Année	2022
Couverture	Tuiles
Matériaux façade	
Blocs	
Peinte	
Etat	Bon
Châssis	
Vitrage simple double	
Matière aluminium	
Compteur gaz	Individuel
Compteur électrique	Mono-horaire
Chauffage	
Type central	
Nature gaz	
Mode radiateur(s)	
Chaudière type à ventouse à condensation	
Marque vaillant	
Compt. d'eau	Individuel
TV	Prise tv
Téléphone	Oui
Internet	Câble





## Description détaillée de l'environnement

### MOBILITÉ

Arrêt de bus	40 m
Accès ferroviaire	2100 m
Accès autoroutier	1700 m

### ÉCOLES

Institut Saint Joseph	575 m
Centre scolaire Catholique Saint-Joseph-Notre-Dame- Jumet	607 m
ECEPS de Jumet	620 m



### POINTS D'INTÉRÊTS

Entrepreneur général	704 m
Jordan sa (showrooms en poelerie)	
Hébergement	807 m
Carpe Diem	
Électricien	1167 m
New Eclairélec S.R.L	
Finance	1511 m
Notaires Grosfils	
Station d'essence	1557 m
Q8	
Réparation de voiture	1626 m
Perini Frères sprl	
Restaurant	1648 m
Lunch Garden Jumet	
Restaurant	1737 m
Quick Jumet	

## Plan situation



🏠 EasyHome  
📍 Borchamps 24, 6900  
Marche-en-Famenne  
✉ info@easyhome-immo.be  
☎ +32 84 77 00 43  
🌐 <https://www.easyhome-immo.be/>  
📄 N° IPI : 509.677

👤 Nicolas Businaro  
✉ nicolas@easyhome-immo.be  
☎ +32 471 36 45 03  
Nicolas  
Businaro