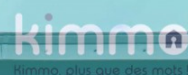




Kimmo, plus que des mots !



114 000 €

Réf. Quai de l'Eau d'Heure 16

Quai de l'Eau d'Heure 16 - 6030 Marchienne-au-pont



148 m²



3



1

Kimmo.immo srl

Route de Philippeville 167 6010 Couillet
+32 491 05 06 13 - info@kimmo.immo
TVA: BE 0762 500 568 - IPI: 512.459

Agréable maison à rénover



DESCRIPTION

Agréable maison avec jardin et 3 grandes chambres (poss. 4) – à rénover mais habitable – sur et avec terrain de 2 ares et 11 ca située dans un quartier calme face à l'eau d'heure (rue sans issue), située à proximité de toutes commodités (écoles, commerces, transports en communs).

Maison bien agencée, agréable à vivre, vue reposante, idéal pour un jeune couple ou une famille avec enfants.

Coordonnées du bien

Rue Quai de l'Eau d'Heure

N° 16

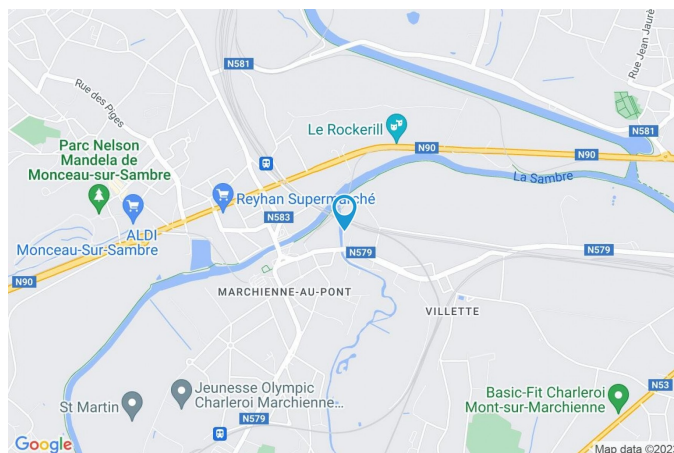
CP 6030

Ville Marchienne-au-pont

Pays Belgique

Latitude 50.408558

Longitude 4.400637



PEB

PEB No. : 20231109020179

E totale : 60899

Espec : 387



PARCELLE - DIMENSIONS ET AMÉNAGEMENTS

↗ Orientation façade avant	Sud-ouest
↘ Déclivité	Plat
▶ Largeur de la façade	5.00 m
▶ Surface bâtie au sol	94.00 m ²
▶ Profondeur de la parcelle	40 m
▶ Surface de la parcelle	212.00 m ²
▶ Largeur de la parcelle	5.00 m

Informations provenant du site du cadastre

Informations financières

Revenu cadastral	431,- €
Frais d'acte avec réduction	14 500,- €
Frais d'acte sans réduction	22 000,- €



Description globale du bien

Etat général	À rénover
Surface chauffée	157 m ²
Surface habitable	135 m ²
Surface totale	148 m ²
Nombre de façades	2
Nombre d'étages	2
Nombre de pièces	13
Nombre de chambre(s)	3
Nombre de salle de bains	1
	Maison
Environnement	Zone d'habitation



Descriptif extérieur

Jardin (terrain arrière)	
Aménagé	
Fermé	
Plat	
Cour (terrain arrière)	7.77 m ²
Sol carrelage	
Orientation nord-est	

Aménagement intérieur

Rez-de-chaussée	62 m ²
Hall d'entrée, salon, salle à manger, cuisine, salle de bains, wc, buanderie, hall, escalier 1, escalier 2	
1er étage	36 m ²
Chambre 1, chambre 2, escalier 2, escalier 3	
2ème étage	36 m ²
Chambre 3, grenier, escalier 3	
Sous-sol	14 m ²
Cave, escalier 1	

Rez-de-chaussée

Hall d'entrée



 superficie : 5.47 m²

Longueur : 5.30 m

Largeur : 1.08 m

Hauteur sous-plafond 3,10 m

Éclairage Mural

Rez-de-chaussée

Salon



 superficie : 13.48 m²

Longueur : 4.05 m

Largeur : 3.33 m

Fenêtre	Châssis PVC double vitrage type oscillo-battants	Prise(s) électrique(s)	2
Sol	Carrelage	Prise télédistribution	Oui
Hauteur sous-plafond	3,17 m	Prise téléphone	Oui
Éclairage	Point lumineux au plafond	Prise réseau	Oui
Chauffage	Convecteur		

Rez-de-chaussée

Salle à manger



 superficie : 14.26 m²

Longueur : 4.00 m

Largeur : 3.55 m

Hauteur sous-plafond

3,10 m

Éclairage

Point lumineux au plafond

Prise(s) électrique(s)

1

Chauffage

1

Sol

Carrelage

Rez-de-chaussée

Cuisine



 superficie : 12.17 m²

Longueur : 4.50 m

Largeur : 2.76 m

Hauteur sous-plafond 2,40 m
 Prise(s) électrique(s) 5
 Type Semi-équipée
 Accès Cour
 Évier
 Double
 Avec égouttoir
 Matière inox
 Fenêtre
 Châssis type battants porte-fenêtre matière bois
 Vitrage simple

Sol
 Type de plafond
 Lambris
 Puits de lumière
 Éclairage
 Chauffage
 Placard

Carrelage
 Point lumineux au plafond
 Convecteur
 Portes battantes

Rez-de-chaussée

Salle de bains



 superficie : 4.63 m²

Longueur : 2.34 m

Largeur : 1.97 m

Hauteur sous-plafond	2,40 m	Fenêtre	
Prise(s) électrique(s)	1	Châssis type battants matière bois	
Type	Douche et bain	Vitrage simple	
Douche	Cabine	Éclairage	Point lumineux au plafond
Baignoire	1	Chauffage	Convecteur
Lavabo	Simple	Sol	Carrelage
Murs	Totalement carrelés	Type de plafond	Lambris

Rez-de-chaussée

Wc



 superficie : 1.19 m²

Longueur : 1.26 m

Largeur : 0.96 m

WC	Classique	Hauteur sous-plafond	2,40 m
Lavabo	Simple	Type de plafond	Lambris
Murs	Carrelés à mi-hauteur	Éclairage	Point lumineux au plafond
Sol	Carrelage		

Rez-de-chaussée

Buanderie



 superficie : 6.77 m²

Longueur : 2.70 m

Largeur : 2.50 m

Fenêtre

Châssis type battants matière bois

Vitrage simple

Sol

Carrelage

Hauteur sous-plafond

Éclairage

Prise(s) électrique(s)

2,80 m

Point lumineux au plafond

3

Rez-de-chaussée

Hall



 superficie : 1.48 m²

Longueur : 1.27 m

Largeur : 1.16 m

Hauteur sous-plafond

2,40 m

Éclairage

Point lumineux au plafond

Fenêtre

Châssis type bloc de verre

Sol

Type de plafond

Carrelage

Lambris

1er étage

Chambre 1



 superficie : 18.55 m²

Longueur : 4.06 m

Largeur : 4.57 m

Fenêtre

Châssis PVC double vitrage
type oscillo-battants sans
ouverture

Éclairage

Au plafond

Prise(s) électrique(s)

2

Sol

Quick-Step

Hauteur sous-plafond

2,75 m

1er étage

Chambre 2



 superficie : 14.36 m²

Longueur : 4.01 m

Largeur : 3.58 m

Fenêtre

Châssis alu double vitrage type
oscillo-battants sans ouverture

Éclairage

Au plafond

Sol

Quick-Step

Prise(s) électrique(s)

2

Hauteur sous-plafond

3 m

2ème étage

Chambre 3



 superficie : 18.55 m²

Longueur : 4.06 m

Largeur : 4.57 m

Fenêtre

Châssis type sans ouverture matière bois

Vitrage simple

Sol

Quick-Step

Hauteur sous-plafond

2:50 m

Type de plafond

Plafond mansardé

Éclairage

Au plafond

Prise(s) électrique(s)

1

2ème étage

Grenier



 superficie : 14.36 m²

Longueur : 4.01 m

Largeur : 3.58 m

Type de grenier

Aménageable

Type de plafond

Plafond mansardé

Sol

Plancher

Éclairage

Au plafond

Hauteur sous-plafond

4,30 m

Sous-sol

Cave



 superficie : 14.27 m²

Longueur : 4.01 m

Largeur : 3.55 m

Sol
Hauteur sous-plafond
Type de plafond

Béton
1,75 m
Voussettes

Éclairage
Prise(s) électrique(s)

Point lumineux mural
1

Autres

REZ-DE-CHAUSSÉE - ESCALIER 1

 superficie : 1.11 m² Longueur : 1.27 m Largeur : 0.87 m

Escalier

Matériaux béton

Type droit

REZ-DE-CHAUSSÉE - ESCALIER 2

 superficie : 1.23 m² Longueur : 1.40 m Largeur : 0.88 m

Éclairage

Point lumineux mural

Sol

Quick-Step

Escalier

Matériaux bois

Type 1/4 tournant

1ER ÉTAGE - ESCALIER 2

 superficie : 1.73 m² Longueur : 1.96 m Largeur : 0.89 m

Escalier

Matériaux bois

Type 1/4 tournant

Sol

Éclairage

Quick-Step

Point lumineux mural

1ER ÉTAGE - ESCALIER 3

 superficie : 1.71 m² Longueur : 1.93 m Largeur : 0.90 m

Escalier

Matériaux bois

Type droit

2ÈME ÉTAGE - ESCALIER 3

 superficie : 3.51 m²

Longueur : 4.01 m

Largeur : 0.88 m

Escalier

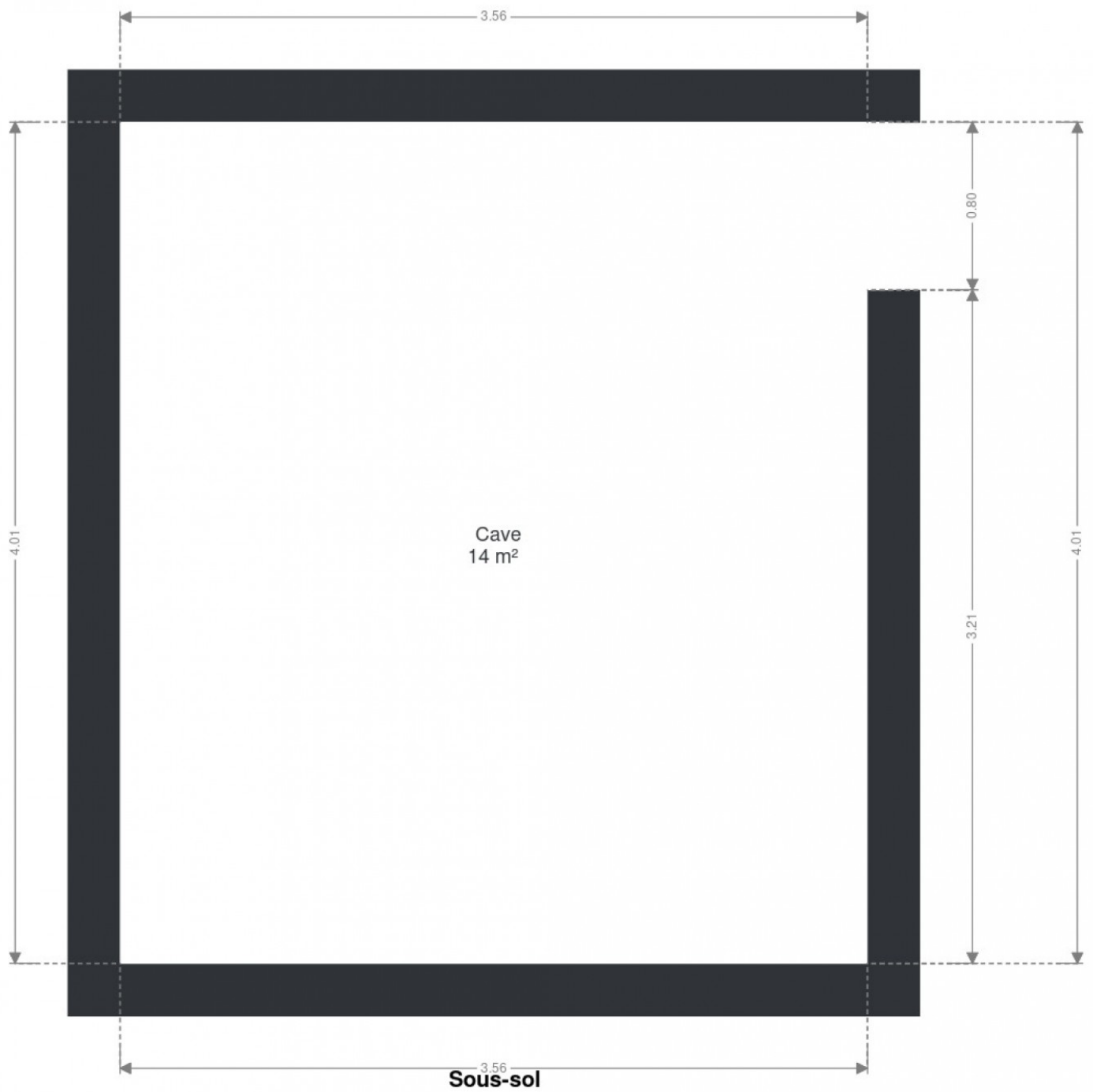
Matériaux bois

Type droit

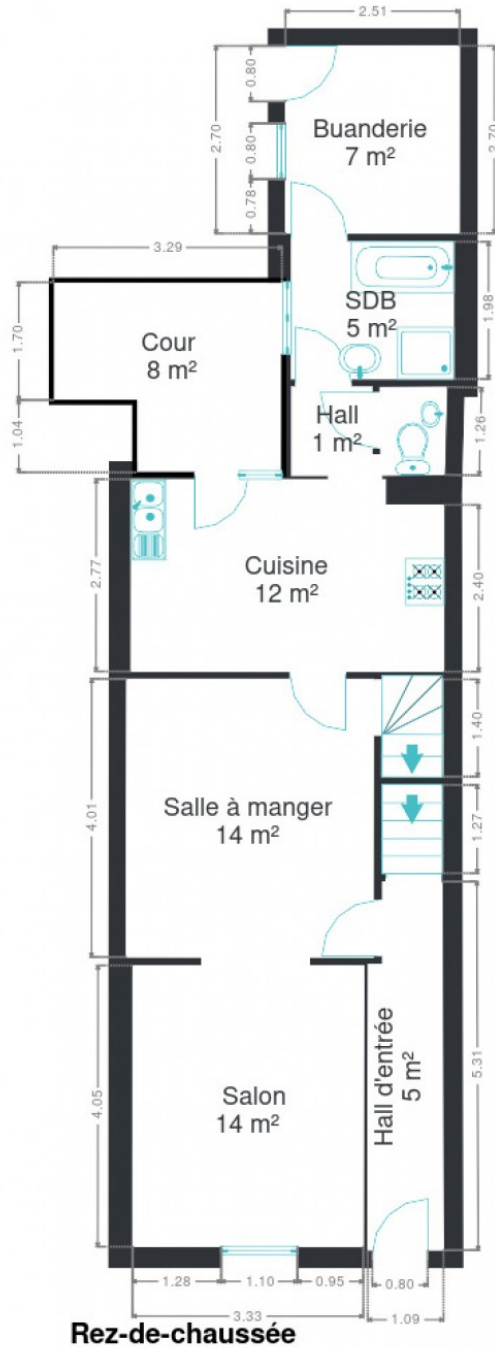
RÉCAPITULATIF DES MÉTRÉS

Rez-de-chaussée	Longueur	Largeur	Superficie
Hall d'entrée	5.30 m	1.08 m	5.47 m ²
Salon	4.05 m	3.33 m	13.48 m ²
Salle à manger	4.00 m	3.55 m	14.26 m ²
Cuisine	4.50 m	2.76 m	12.17 m ²
Salle de bains	2.34 m	1.97 m	4.63 m ²
Wc	1.26 m	0.96 m	1.19 m ²
Buanderie	2.70 m	2.50 m	6.77 m ²
Hall	1.27 m	1.16 m	1.48 m ²
Escalier 1	1.27 m	0.87 m	1.11 m ²
Escalier 2	1.40 m	0.88 m	1.23 m ²
1er étage	Longueur	Largeur	Superficie
Chambre 1	4.06 m	4.57 m	18.55 m ²
Chambre 2	4.01 m	3.58 m	14.36 m ²
Escalier 2	1.96 m	0.89 m	1.73 m ²
Escalier 3	1.93 m	0.90 m	1.71 m ²
2ème étage	Longueur	Largeur	Superficie
Chambre 3	4.06 m	4.57 m	18.55 m ²
Grenier	4.01 m	3.58 m	14.36 m ²
Escalier 3	4.01 m	0.88 m	3.51 m ²
Sous-sol	Longueur	Largeur	Superficie
Cave	4.01 m	3.55 m	14.27 m ²
Total			148.83 m²

Plan - Sous-sol



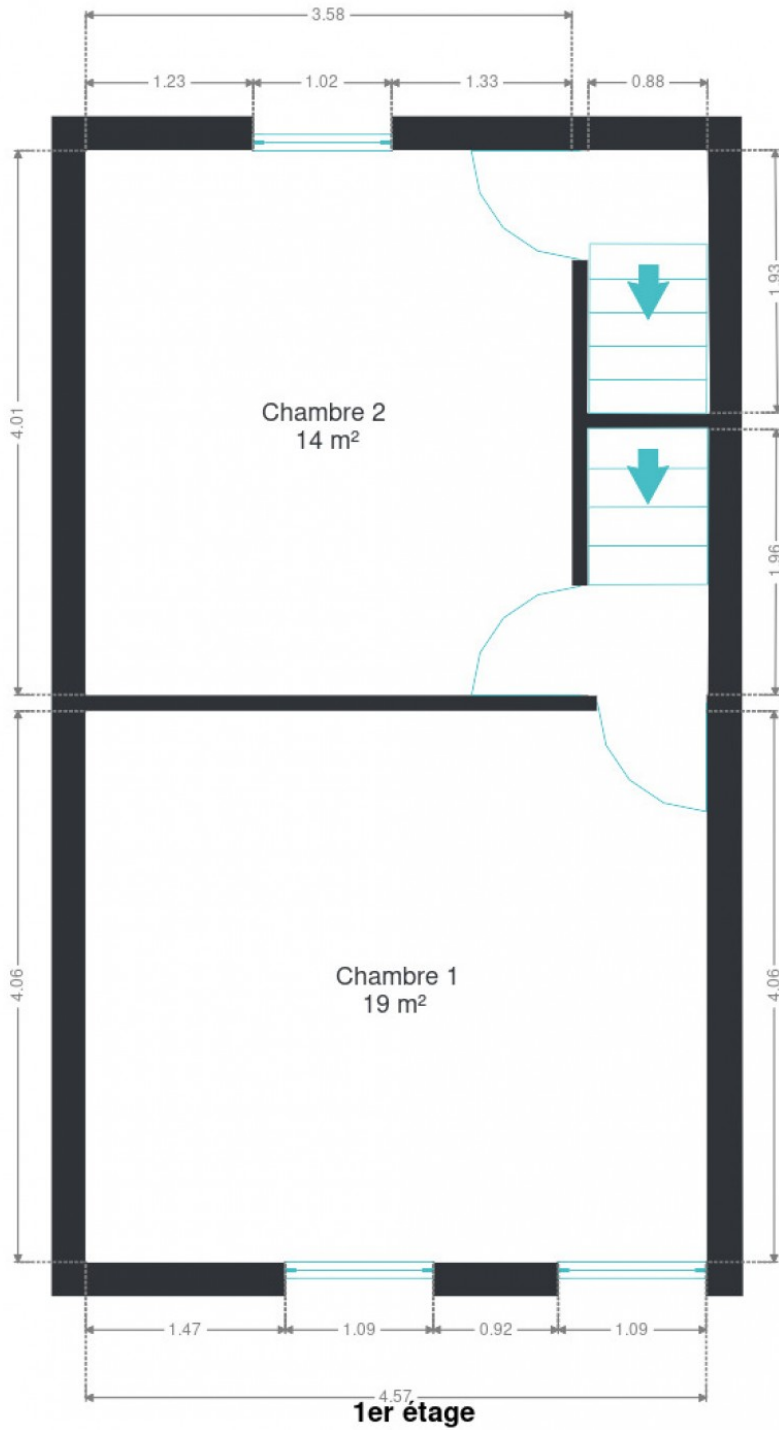
Plan - Rez-de-chaussée



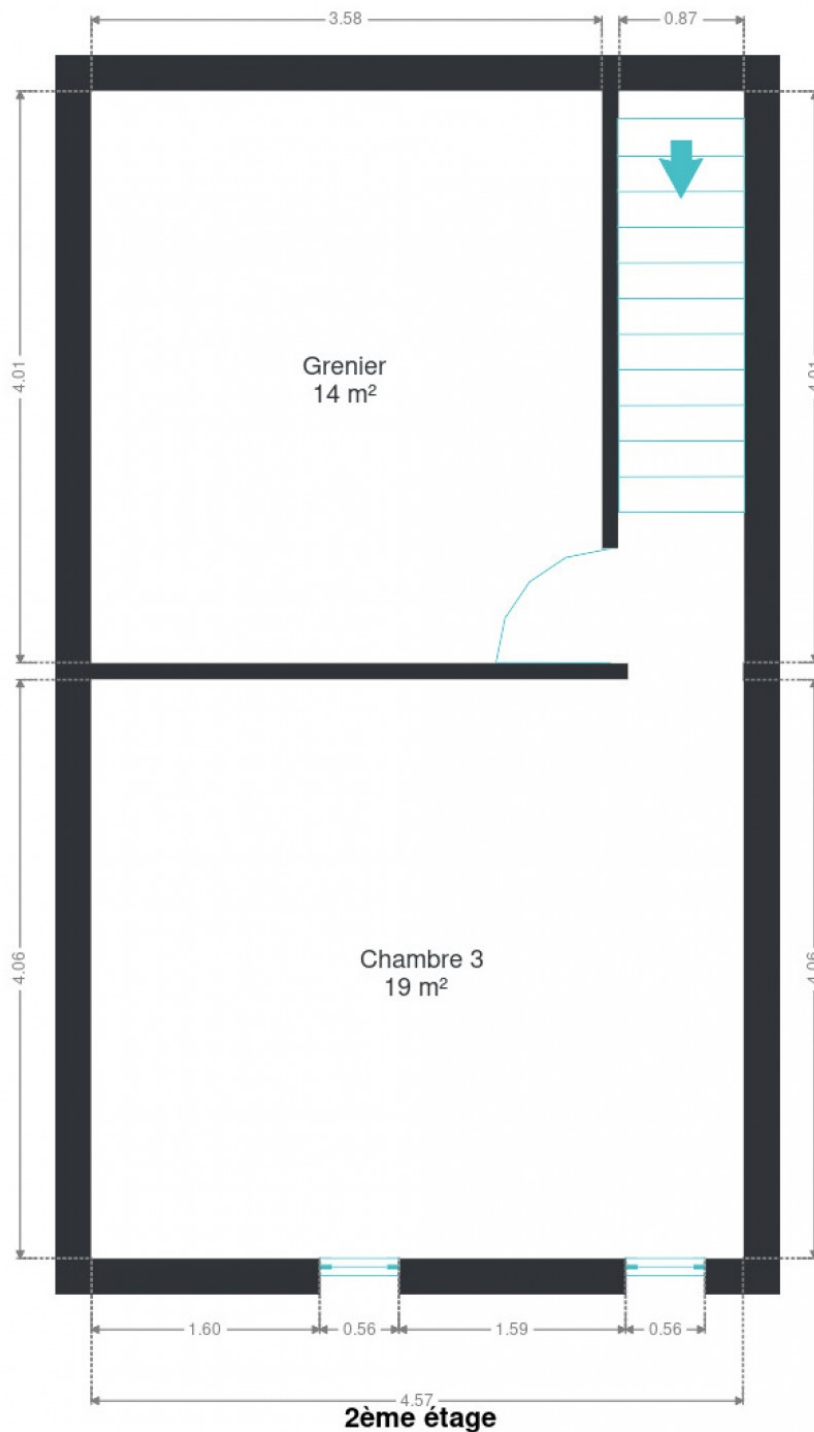
Rez-de-chaussée



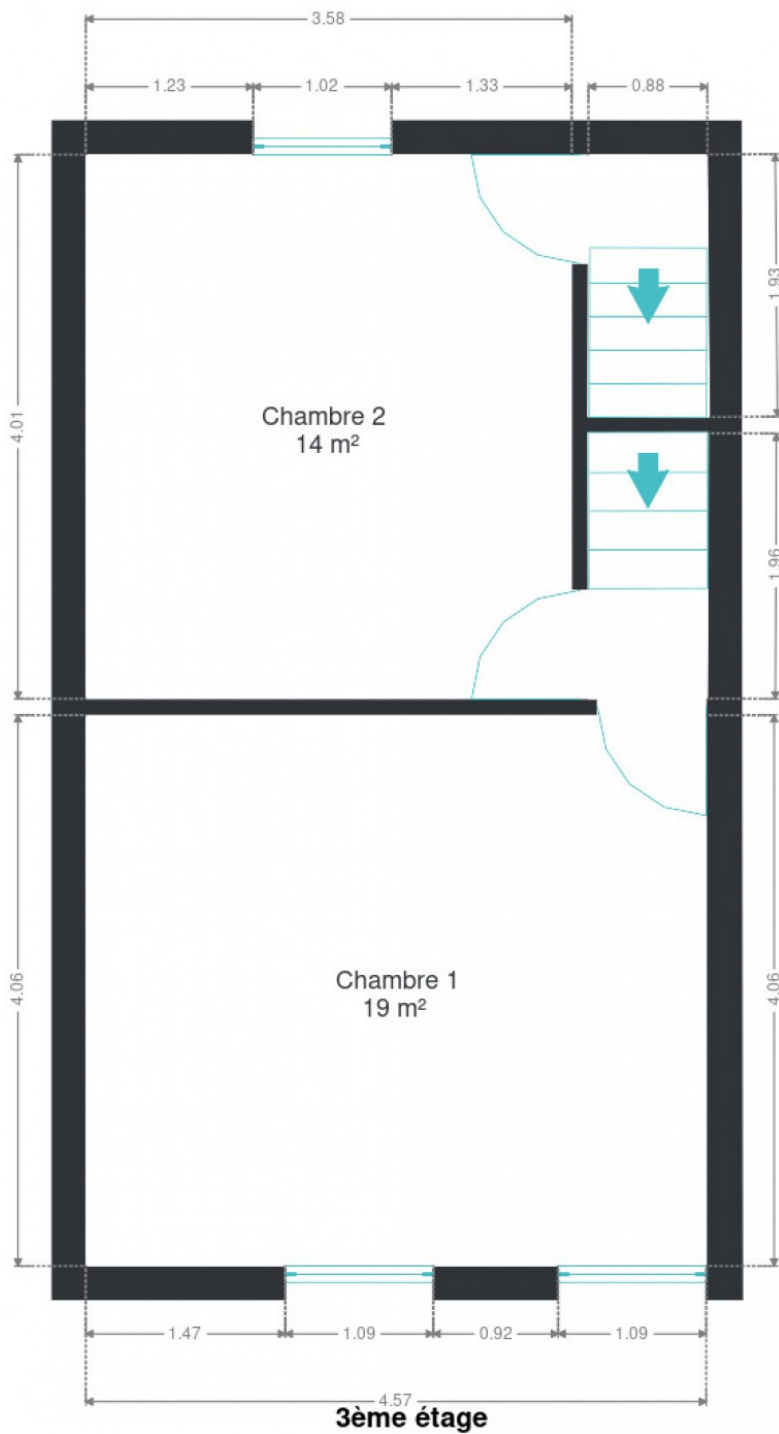
Plan - 1er étage



Plan - 2ème étage



Plan - 3ème étage



Extérieur



Technique

Couverture	Ardoises
Matériaux façade	Brique
Châssis	
Année 1992 & 2022	
Simple et double	
Pvc	
Compteur électrique	Mono-horaire
Chauffage	
Foyers	
Gaz	
Convecteur	
TV	Prise tv
Téléphone	Oui



Description détaillée de l'environnement

MOBILITÉ

Arrêt de bus	300 m
Accès ferroviaire	1100 m
Accès autoroutier	3400 m

ÉCOLES

Athénée Royal Yvonne Vieslet - ARYV	380 m
L'École des Étoiles	663 m
Administration Communale de Charleroi	787 m



POINTS D'INTÉRÊTS

Hôpital	436 m
Hôpital Vincent Van Gogh	
Station de bus	491 m
MARCHIENNE-AU-PONT Route de Mons	
Station de transit	606 m
Marchienne-au-Pont	
Réparation de voiture	799 m
GENERALE PIECES AUTO M	
Magasin d'alcool	803 m
Maison Demiautte	
Magasin	1210 m
Renmans Monceau-Sur-Sambre	
Point d'intérêt	1257 m
ArcelorMittal Industeel Belgium	
Station de transit	1366 m
Marchienne-Zone	

Plan situation



🏠 Kimmo

📍 Route de Philippeville 167, 6010
Couillet

✉ info@kimmo.immo

☎ +32 71 77 28 38

🌐 www.kimmo.immo

👤 Kimberley Mousset

✉ kimberley@kimmo.immo

☎ +32 491 05 06 13

📄 N° IPI : 512.459