



**239 000 €**

# Réf. citémin44

Rue cité des mineurs 44 - 4051 Vaux-sous-chèvremont



110 m<sup>2</sup>



2



1

**CASULA SPRL**

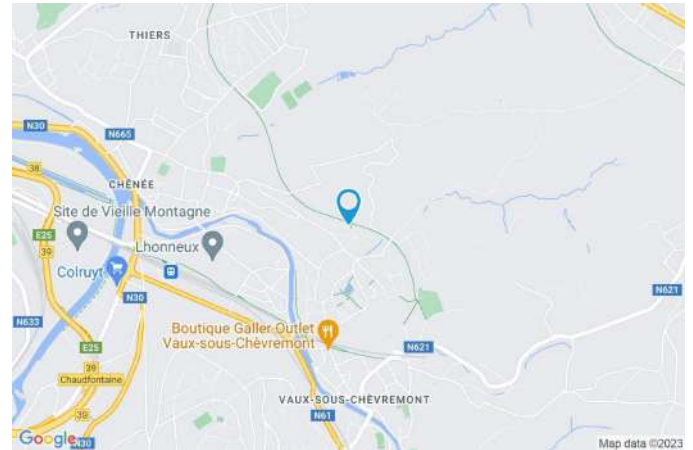
+32 84 77 00 43 - mail : [info@easyhome-immo.be](mailto:info@easyhome-immo.be)

Borchamps 24 --- 6900 Marche-en-Famenne

TVA : BE 0669 936 537 - IPI 509.677

## Coordonnées du bien

Rue	Rue cité des mineurs
N°	44
CP	4051
Ville	Vaux-sous-chèvremont
Pays	Belgique
Latitude	50.609982
Longitude	5.631498



## PARCELLE - DIMENSIONS ET AMÉNAGEMENTS

➤ Orientation façade avant	Sud-ouest
➤ Déclivité	Plat
➤ Largeur de la façade	14.00 m
➤ Surface bâtie au sol	134.00 m²
➤ Profondeur de la parcelle	34 m
➤ Surface de la parcelle	532.00 m²
➤ Largeur de la parcelle	16.00 m

Informations provenant du site du cadastre



## Description globale du bien

Etat général	Bon
Surface habitable	73 m²
Surface totale	110 m²
Nombre de façades	4
Nombre de pièces	11
Nombre de chambre(s)	2
Nombre de salle de bains	1
	Maison
Garage	1 place(s)
Environnement	Calme



## Descriptif extérieur

Jardin (terrain arrière)	Terrasse 2	Orientation nord-est
Fermé clôtures palissades	Parking (terrain avant)	Place(s) 2
Nord-est	Terrasse (terrain arrière)	25 m²
Plat	Sol béton/ éclairage	
Jardin (terrain avant)	Orientation nord-est	
Sud-ouest		
Plat		
Terrasse multiple (terrain arrière)	Terrasse 2 orientation nord-est métré surface 11,6 m²	

## Aménagement intérieur

Rez-de-chaussée	97 m²
Salon, salle à manger, cuisine, hall de nuit, chambre 1, chambre 2, salle de bains, dressing, garage, wc, buanderie	
1er étage	13 m²
Grenier	



Rez-de-chaussée

Salon



 superficie : 11.81 m<sup>2</sup>

Longueur : 4.19 m

Largeur : 3.05 m

Ouvert sur

Fenêtre

Salle à manger

Châssis bois double vitrage  
volets type coulissant manuel  
matière pvc type oscillo-battants

Type de plafond

Éclairage

Prise(s) électrique(s)

Voussettes

Au plafond

8

Hauteur sous-plafond

2,8 m

Rez-de-chaussée

Salle à manger



 superficie : 13.02 m²

Longueur : 3.72 m

Largeur : 3.50 m

Hauteur sous-plafond 2,8 m  
 Prise(s) électrique(s) 5  
 Prise télédistribution Oui  
 Prise téléphone Oui  
 Ouvert sur Salon  
 Porte  
 Matière pvc vitrée  
 Vitrage double

Fenêtre  
 Châssis bois double vitrage volets type coulissant manuel  
 matière pvc type oscillo-battants  
 Châssis PVC double vitrage type sans ouverture  
 Sol Carrelage  
 Éclairage Point lumineux au plafond  
 Chauffage Radiateur(s)



Rez-de-chaussée

Cuisine



 superficie : 12.20 m²

Longueur : 3.89 m

Largeur : 3.13 m

Hauteur sous-plafond 2,3 m  
 Prise(s) électrique(s) 7  
 Type Semi-équipée  
 Accès  
 Terrasse  
 Jardin  
 Évier  
 Simple  
 Avec égouttoir  
 Matière inox  
 Plaque de cuisson  
 Type gaz  
 De la marque Zanussi  
 Hotte  
 Type hotte murale  
 Évacuation extérieure  
 De la marque AEG

Four  
 Type à air pulsé  
 De la marque AEG  
 Porte  
 Matière bois vitrée  
 Vitrage double  
 Fenêtre  
 Châssis bois double vitrage  
 type sans ouverture  
 basculante  
 Carrelage  
 Sol  
 Éclairage  
 Point lumineux au plafond  
 Spots encastrés  
 Chauffage  
 Radiateur(s)

Rez-de-chaussée

Chambre 1



 superficie : 9.30 m<sup>2</sup>

Longueur : 3.33 m

Largeur : 3.09 m

Fenêtre

Châssis bois double vitrage type  
oscillo-battants

Éclairage

Point lumineux au plafond

Sol

Parquet

Chauffage

Radiateur(s)

Hauteur sous-plafond

2,2 m

Prise(s) électrique(s)

2



Rez-de-chaussée

Chambre 2



 superficie : 10.50 m²

Longueur : 3.39 m

Largeur : 3.09 m

Fenêtre

Châssis bois double vitrage  
volets type manuel coulissant  
matière pvc type oscillo-battants

Éclairage

Point lumineux au plafond

Sol

Parquet

Chauffage

Radiateur(s)

Hauteur sous-plafond

2,8 m

Prise(s) électrique(s)

4



Rez-de-chaussée

Salle de bains



 superficie : 6.01 m<sup>2</sup>

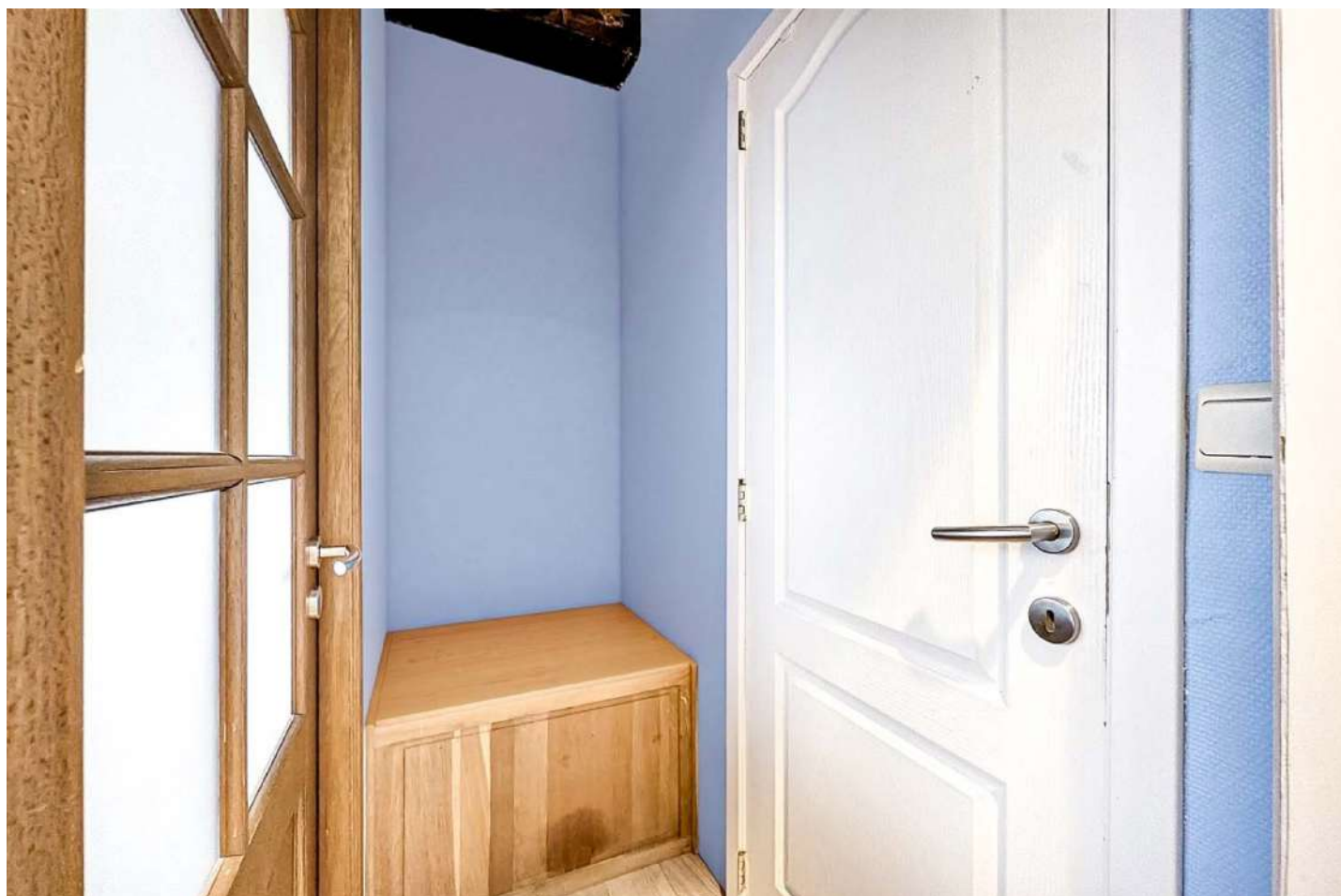
Longueur : 3.30 m

Largeur : 1.97 m

Hauteur sous-plafond	2,1 m	Fenêtre	Châssis bois double vitrage type basculante
Prise(s) électrique(s)	4	Éclairage	
Type	Bain	Spots encastrés	
Baignoire	1	Point lumineux au plafond	
Lavabo	Simple	Chauffage	Radiateur(s)
Sèche-serviettes	Oui	Sol	Carrelage
Murs	Totalement carrelés		

Rez-de-chaussée

Dressing

 superficie : 3.61 m<sup>2</sup>

Longueur : 3.11 m

Largeur : 1.16 m

Hauteur sous-plafond

2,8 m

Éclairage

Au plafond



Rez-de-chaussée

Garage



 superficie : 23.37 m<sup>2</sup>

Longueur : 8.35 m

Largeur : 2.79 m

Nombre de voitures	1	Sol	Béton
Porte		Hauteur sous-plafond	2,3 m
À ouverture électrique		Éclairage	Au plafond
Métallique		Oui	1
Fenêtre	Châssis bois double vitrage type battants	Prise(s) électrique(s)	7

Rez-de-chaussée

Wc



 superficie : 1.97 m²

Longueur : 1.45 m

Largeur : 1.35 m

WC  
Lavabo  
Murs

Classique  
Simple  
Totalement carrelés

Sol  
Hauteur sous-plafond  
Éclairage

Carrelage  
2 m  
Point lumineux au plafond



Rez-de-chaussée

Buanderie



 superficie : 3.63 m<sup>2</sup>

Longueur : 2.43 m

Largeur : 1.48 m

Évier	Simple	Éclairage	Point lumineux au plafond
Fenêtre	Châssis bois double vitrage type basculante	Chauffage	Radiateur(s)
Sol	Carrelage	Prise(s) électrique(s)	3
Hauteur sous-plafond	2,7 m	Oui	1
Type de plafond	Plafond mansardé		1

1er étage

Grenier



 superficie : 12.80 m²

Longueur : 4.00 m

Largeur : 3.20 m

Type de grenier

Seulement rangement

Hauteur sous-plafond

1,6 m

Fenêtre

Châssis bois double vitrage type battants

Type de plafond

Plafond mansardé

Sol

Bois



## Autres

### REZ-DE-CHAUSSÉE - HALL DE NUIT

---

 superficie : 1.41 m<sup>2</sup>

Longueur : 1.77 m

Largeur : 0.80 m

Hauteur sous-plafond 2,7 m

Type de plafond Voussettes

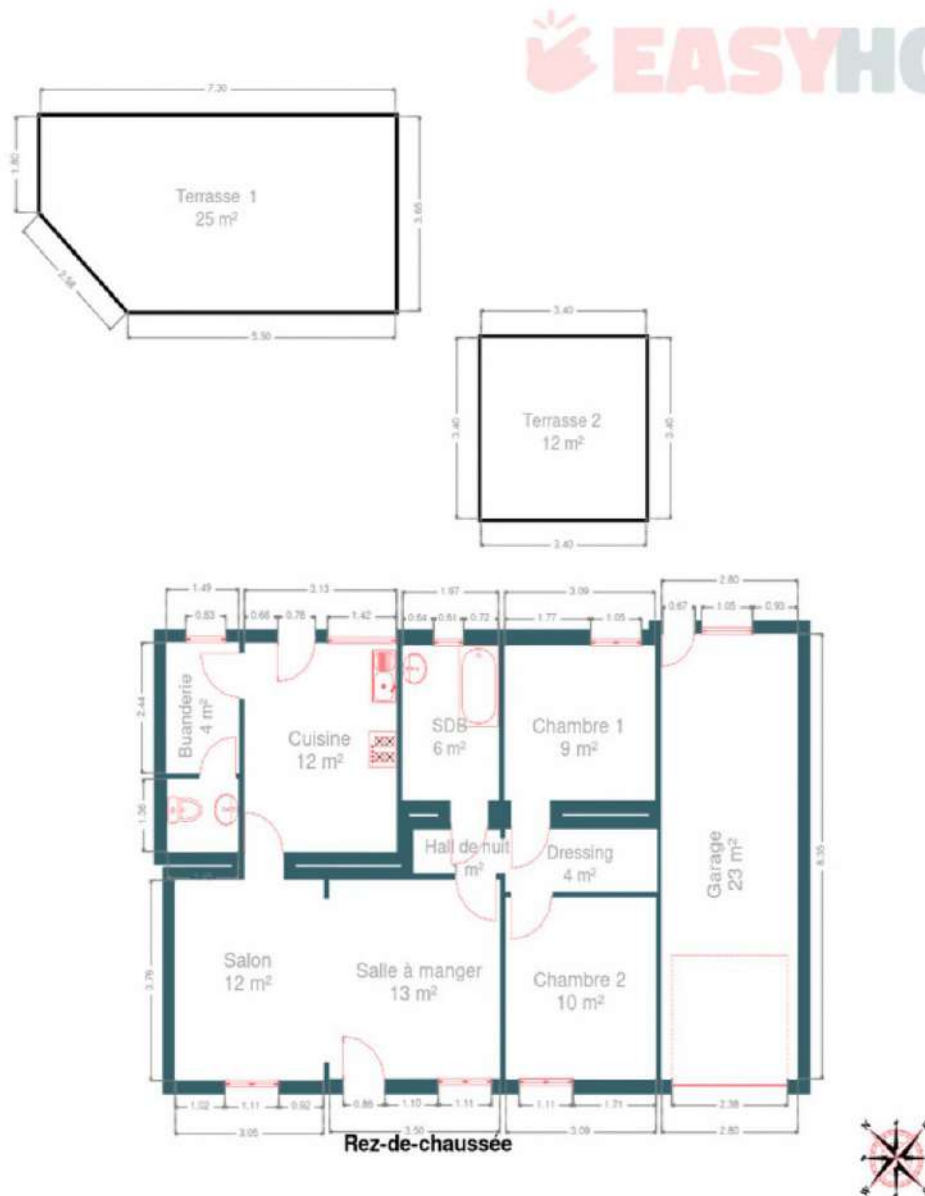
Éclairage Mural

## RÉCAPITULATIF DES MÉTRÉS

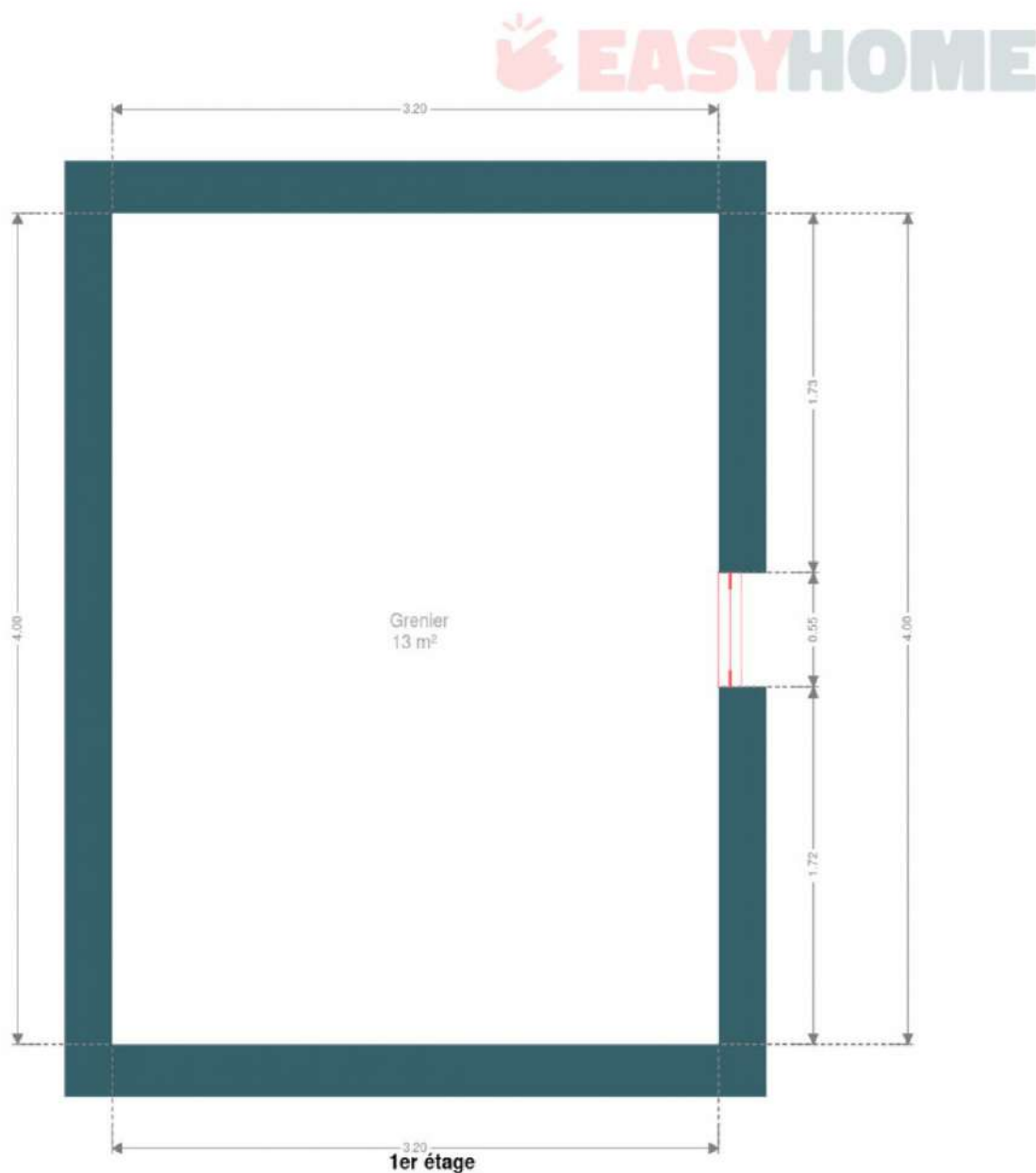
Rez-de-chaussée	Longueur	Largeur	Superficie
Salon	4.19 m	3.05 m	11.81 m <sup>2</sup>
Salle à manger	3.72 m	3.50 m	13.02 m <sup>2</sup>
Cuisine	3.89 m	3.13 m	12.20 m <sup>2</sup>
Hall de nuit	1.77 m	0.80 m	1.41 m <sup>2</sup>
Chambre 1	3.33 m	3.09 m	9.30 m <sup>2</sup>
Chambre 2	3.39 m	3.09 m	10.50 m <sup>2</sup>
Salle de bains	3.30 m	1.97 m	6.01 m <sup>2</sup>
Dressing	3.11 m	1.16 m	3.61 m <sup>2</sup>
Garage	8.35 m	2.79 m	23.37 m <sup>2</sup>
Wc	1.45 m	1.35 m	1.97 m <sup>2</sup>
Buanderie	2.43 m	1.48 m	3.63 m <sup>2</sup>
1er étage	Longueur	Largeur	Superficie
Grenier	4.00 m	3.20 m	12.80 m <sup>2</sup>
Total			109.63 m <sup>2</sup>



## Plan - Rez-de-chaussée



## Plan - 1er étage





## Extérieur

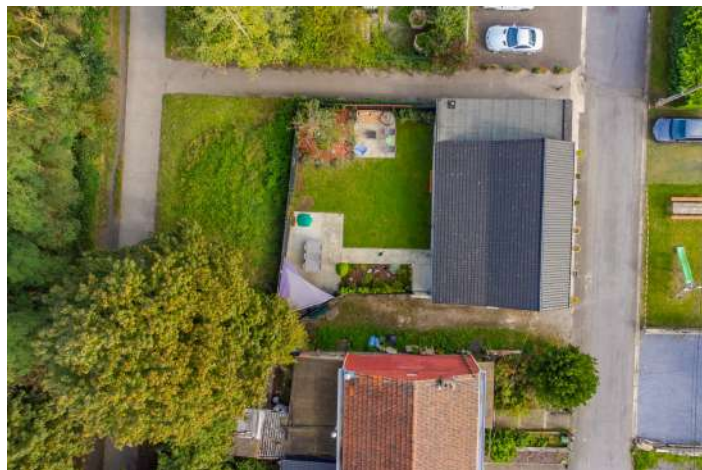
---





## Extérieur

---





## Technique

Année de construction 1940  
Année de rénovation 2005

Zingueries Zinc  
Année 2005  
Couverture Tuiles

Matériaux façade  
Pierre  
Peinte  
Etat Bon

Châssis  
Matière bois  
Double

Compteur électrique Bi-horaire

Chauffage  
Central  
Gaz de ville  
Radiateur(s)  
À condensation  
Vaillant  
Nombre 1

Année 2017  
Type à condensation

TV Prise tv  
Téléphone Oui



## Description détaillée de l'environnement

### MOBILITÉ

Arrêt de bus	500 m
Accès ferroviaire	2600 m
Accès autoroutier	2000 m

### ÉCOLES

Ecole Communale Du Val	758 m
Collège Saint-Joseph	873 m



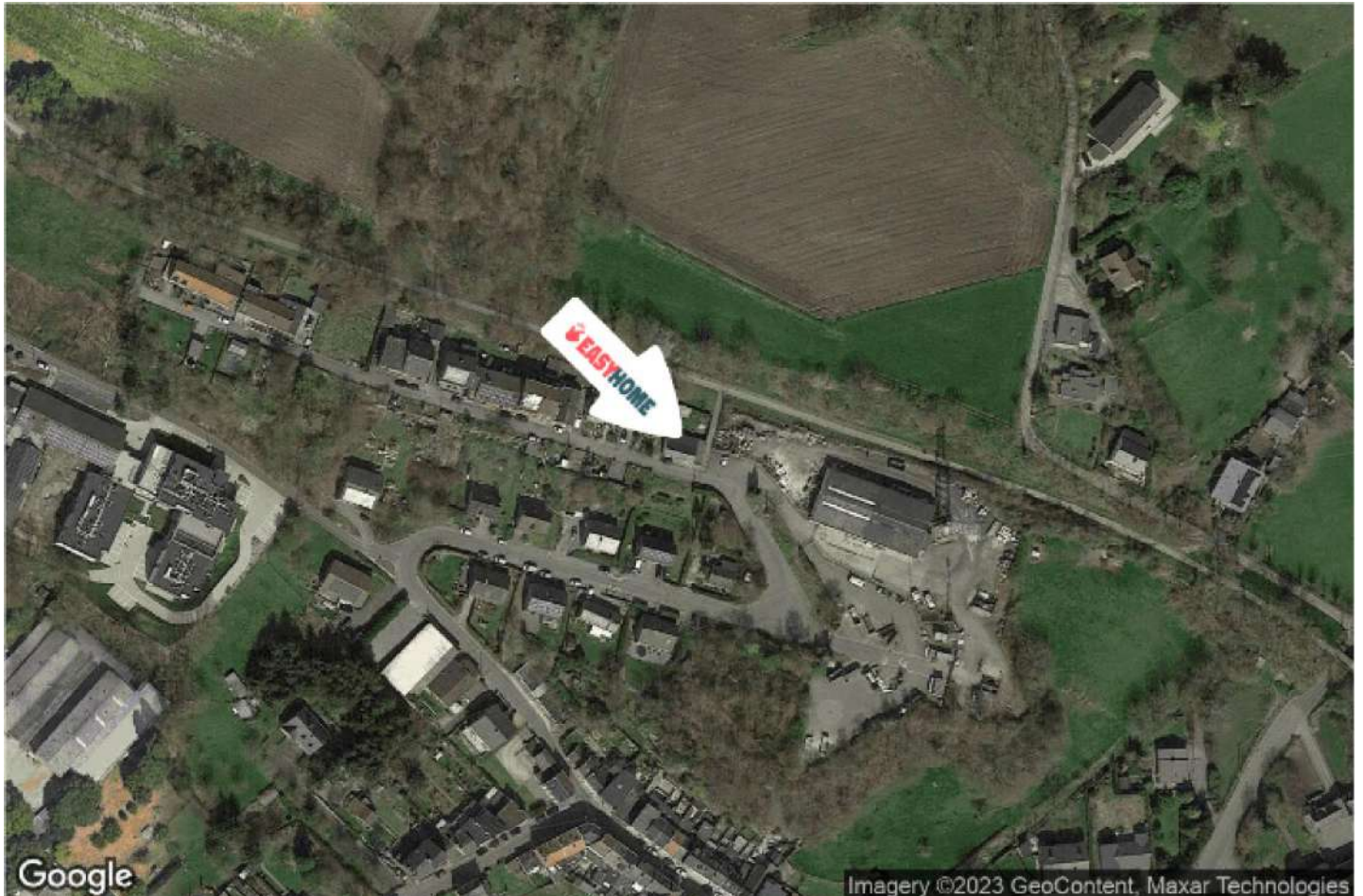
### POINTS D'INTÉRÊTS

Université	572 m
Aide (Association Intercommunale pour le Démergem...	
Point d'intérêt	853 m
Keolis - Taxis Melkior	
Hébergement	1040 m
Les Valcaprimontoises - chambres d'hôtes/gîte - ...	
Gare	1059 m
Chenee	
Réparation de voiture	1207 m
La Maison Du Pneu Chenee	
Salon de beauté	1207 m
Audrey Parfumerie-Institut Chênée	
Magasin	1211 m
Ben's Tattoo Studio	
Restaurant	1280 m
Da Noi	



## Plan situation

---



🏠 EasyHome  
📍 Borchamps 24, 6900  
Marche-en-Famenne  
✉ info@easyhome-immo.be  
☎ +32 84 77 00 43  
🌐 <https://www.easyhome-immo.be/>  
✅ N° IPI : 509.677

👤 Tiffany Saubain  
✉ tiffany@easyhome-immo.be  
☎ +32 499 89 37 81  
Tiffany  
Saubain