



189 000 €

Réf. SeraingF42
Rue Fanny 42 - 4100 Seraing



211 m²



4



1

CASULA SPRL

+32 84 77 00 43 - mail : info@easyhome-immo.be
Borchamps 24 --- 6900 Marche-en-Famenne
TVA : BE 0669 936 537 - IPI 509.677

Coordonnées du bien

Rue Rue Fanny

N° 42

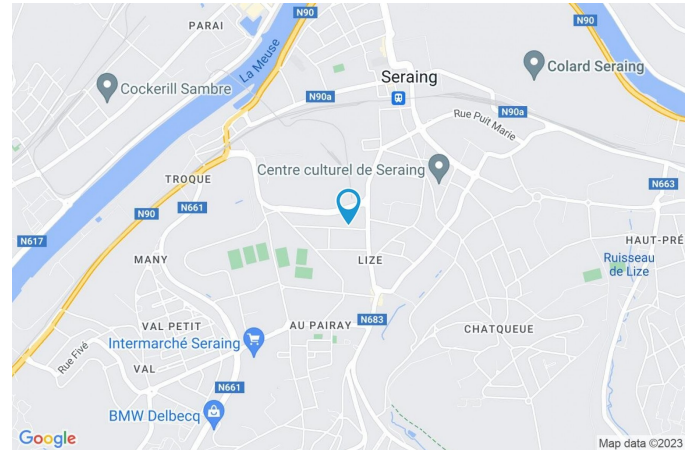
CP 4100

Ville Seraing

Pays Belgique

Latitude 50.602184

Longitude 5.509138



PARCELLE - DIMENSIONS ET AMÉNAGEMENTS

Orientation façade avant Sud
Déclivité

Largeur de la façade 7.00 m

Surface bâtie au sol 59.00 m²

Profondeur de la parcelle 29 m

Surface de la parcelle 185.00 m²

Largeur de la parcelle 7.00 m

Informations provenant du site du cadastre



Description globale du bien

Etat général	Bon
Surface habitable	168 m ²
Surface totale	211 m ²
Nombre de façades	2
Nombre d'étages	2
Nombre de pièces	15
Nombre de chambre(s)	4
Nombre de salle de bains	1
	Maison



Descriptif extérieur

Jardin (terrain arrière)	Aménagé pelouse
--------------------------	-----------------

Aménagement intérieur

Rez-de-chaussée	51 m ²
Hall d'entrée, salon, cuisine, wc, escalier, escalier	
1er étage	49 m ²
Hall de nuit, chambre 1, chambre 2, salle de bains	
2ème étage	48 m ²
Chambre 3, chambre 4, escalier	
Sous-sol	63 m ²
Cave, hall de cave, buanderie, chaufferie, atelier	

Rez-de-chaussée

Hall d'entrée


 superficie : 12.52 m²

Longueur : 8.23 m

Largeur : 1.86 m

Porte
Hauteur sous-plafond
Éclairage

Bois
2,95 m
Au plafond

Escalier
Bois
Avec palier

Rez-de-chaussée

Salon



 superficie : 17.31 m²

Longueur : 4.21 m

Largeur : 4.11 m

Ouvert sur

Fenêtre

Sol

Hauteur sous-plafond

Cuisine

Châssis PVC double vitrage
volets type manuel

Carrelage

2,85 m

Éclairage

Chauffage

Prise(s) électrique(s)

Point lumineux au plafond

Radiateur(s)

4

Rez-de-chaussée

Cuisine



 superficie : 16.94 m²

Longueur : 4.31 m

Largeur : 3.96 m

Hauteur sous-plafond	2,75 m	Four	De la marque Valberg
Prise(s) électrique(s)	8	Porte	
Accès	Terrasse	Matière pvc vitrée	
Évier		Vitrage double	
Double		Volets type manuel	
Avec égouttoir		Fenêtre	Châssis PVC double vitrage
Plaque de cuisson	Type gaz	Sol	Carrelage
Hotte	Type hotte sous-encastree	Éclairage	Point lumineux au plafond
Frigo	Type encastré	Chauffage	Radiateur(s)

1er étage

Hall de nuit

 superficie : 9.42 m²

Longueur : 5.17 m

Largeur : 1.82 m

Escalier

Matériaux bois

Type droit

Fenêtre

Châssis PVC double vitrage

Sol

Hauteur sous-plafond

Éclairage

Parquet

2,70 m

Point lumineux au plafond

1er étage

Chambre 1

 superficie : 16.77 m²

Longueur : 4.32 m

Largeur : 3.88 m

Fenêtre

Châssis PVC double vitrage
volets type manuel

Chauffage

Radiateur(s)

Sol

Parquet

Prise(s) électrique(s)

6

Hauteur sous-plafond

2,95 m

Prise télédistribution

Oui

Éclairage

Point lumineux au plafond

1er étage

Chambre 2



 superficie : 14.50 m²

Longueur : 4.30 m

Largeur : 4.07 m

Fenêtre

Châssis PVC double vitrage

Éclairage

Point lumineux au plafond

Sol

Parquet

Chauffage

Radiateur(s)

Hauteur sous-plafond

3,00 m

Prise(s) électrique(s)

2

1er étage

Salle de bains



 superficie : 8.04 m²

Longueur : 2.91 m

Largeur : 2.81 m

Hauteur sous-plafond	2,85 m	Lavabo	Simple
Prise(s) électrique(s)	2	Fenêtre	Châssis PVC double vitrage
Douche	Cabine	Éclairage	Point lumineux au plafond mural
Baignoire	D'angle	Chauffage	Radiateur(s)
WC	Classique	Sol	Parquet

2ème étage

Chambre 3



 superficie : 24.04 m²

Longueur : 6.11 m

Largeur : 4.10 m

Fenêtre	Châssis PVC double vitrage type fenêtre de toit	Éclairage	Point lumineux mural
Sol	Parquet	Chauffage	Radiateur(s)
Hauteur sous-plafond	2,60 m	Prise(s) électrique(s)	3
Type de plafond	Plafond mansardé		

2ème étage

Chambre 4



 superficie : 16.51 m²

Longueur : 4.33 m

Largeur : 3.99 m

Fenêtre

Châssis PVC double vitrage

Éclairage

Point lumineux mural

Sol

Parquet

Chauffage

Radiateur(s)

Hauteur sous-plafond

2,50 m

Prise(s) électrique(s)

2

Type de plafond

Plafond mansardé

Sous-sol

Cave



 superficie : 15.81 m²

Longueur : 4.25 m

Largeur : 3.72 m

Fenêtre

Châssis matière aluminium

Vitrage simple

Volets type manuel

Hauteur sous-plafond

2,55 m

Éclairage

Au plafond

Prise(s) électrique(s)

2

Sous-sol

Hall de cave


 superficie : 9.19 m²

Longueur : 5.50 m

Largeur : 1.66 m

Accès

Jardin

Escalier

Porte

Aluminium

Bois

Hauteur sous-plafond

2,50 m

Droit

Éclairage

Au plafond

Sous-sol

Buanderie

 superficie : 3.97 m²

Longueur : 2.40 m

Largeur : 1.65 m

Évier	Simple
Hauteur sous-plafond	2,15 m
Éclairage	Au plafond
Prise(s) électrique(s)	2

Sous-sol

Chaufferie



 superficie : 16.85 m²

Longueur : 4.21 m

Largeur : 4.00 m

Sol	Béton
Hauteur sous-plafond	2,15 m
Éclairage	Au plafond

Sous-sol

Atelier



 superficie : 16.88 m²

Longueur : 5.18 m

Largeur : 3.25 m

Accès

Terrasse

Sol

Béton

Porte

Aluminium

Hauteur sous-plafond

2,55 m

Fenêtre

Prise(s) électrique(s)

1

Châssis matière aluminium

Vitrage simple

Autres

REZ-DE-CHAUSSÉE - WC

 superficie : 1.91 m²

Longueur : 1.80 m

Largeur : 1.06 m

WC	Classique	Hauteur sous-plafond	2,10 m
Lavabo	Simple	Éclairage	Point lumineux au plafond
Fenêtre	Châssis PVC double vitrage	Chauffage	Radiateur(s)
Sol	Carrelage		

REZ-DE-CHAUSSÉE - ESCALIER

 superficie : 1.03 m²

Longueur : 1.31 m

Largeur : 0.79 m

REZ-DE-CHAUSSÉE - ESCALIER

 superficie : 0.98 m²

Longueur : 1.24 m

Largeur : 0.79 m

2ÈME ÉTAGE - ESCALIER

 superficie : 7.17 m²

Longueur : 3.96 m

Largeur : 1.80 m

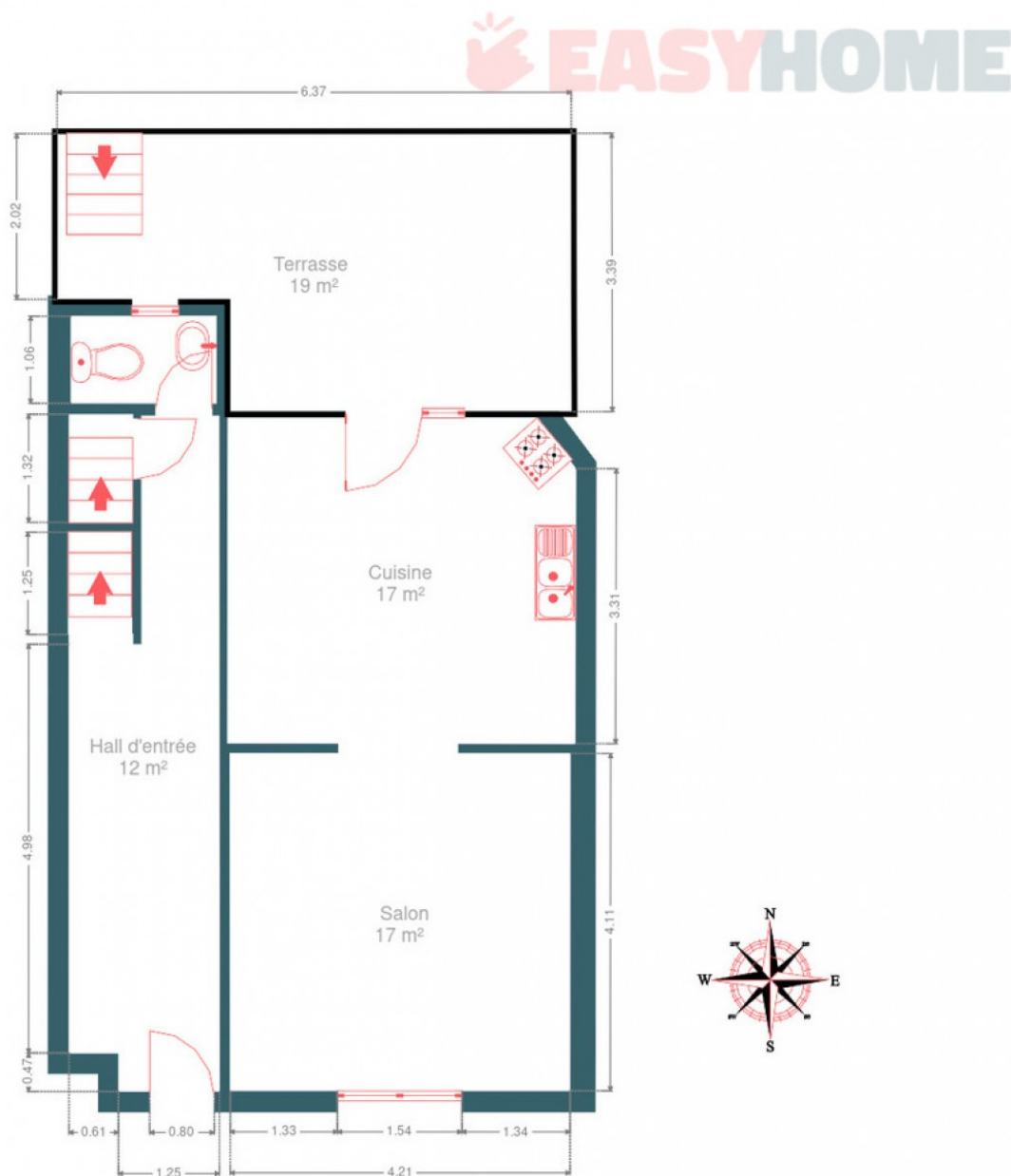
RÉCAPITULATIF DES MÉTRÉS

Rez-de-chaussée	Longueur	Largeur	Superficie
Hall d'entrée	8.23 m	1.86 m	12.52 m ²
Salon	4.21 m	4.11 m	17.31 m ²
Cuisine	4.31 m	3.96 m	16.94 m ²
Wc	1.80 m	1.06 m	1.91 m ²
Escalier	1.31 m	0.79 m	1.03 m ²
Escalier	1.24 m	0.79 m	0.98 m ²
1er étage	Longueur	Largeur	Superficie
Hall de nuit	5.17 m	1.82 m	9.42 m ²
Chambre 1	4.32 m	3.88 m	16.77 m ²
Chambre 2	4.30 m	4.07 m	14.50 m ²
Salle de bains	2.91 m	2.81 m	8.04 m ²
2ème étage	Longueur	Largeur	Superficie
Chambre 3	6.11 m	4.10 m	24.04 m ²
Chambre 4	4.33 m	3.99 m	16.51 m ²
Escalier	3.96 m	1.80 m	7.17 m ²
Sous-sol	Longueur	Largeur	Superficie
Cave	4.25 m	3.72 m	15.81 m ²
Hall de cave	5.50 m	1.66 m	9.19 m ²
Buanderie	2.40 m	1.65 m	3.97 m ²
Chauufferie	4.21 m	4.00 m	16.85 m ²
Atelier	5.18 m	3.25 m	16.88 m ²
Total			209.84 m ²

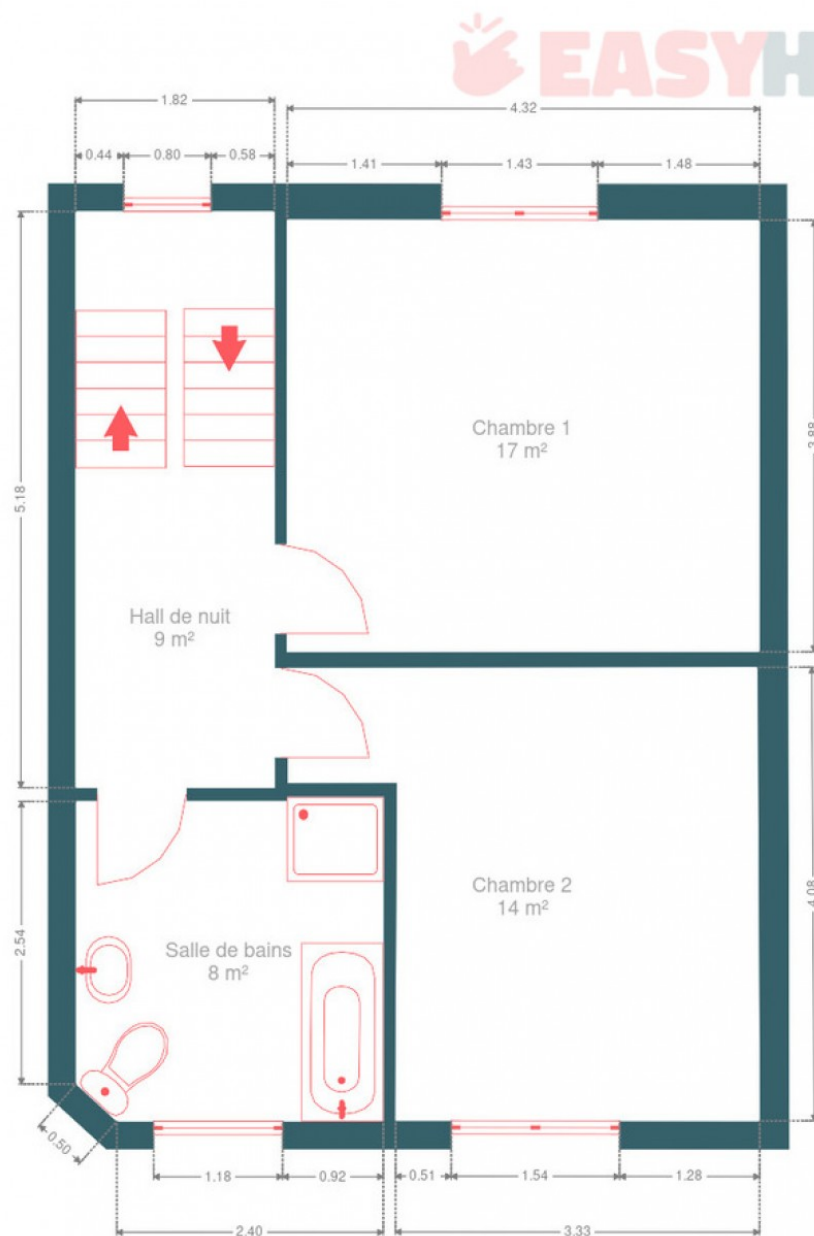
Plan - Sous-sol



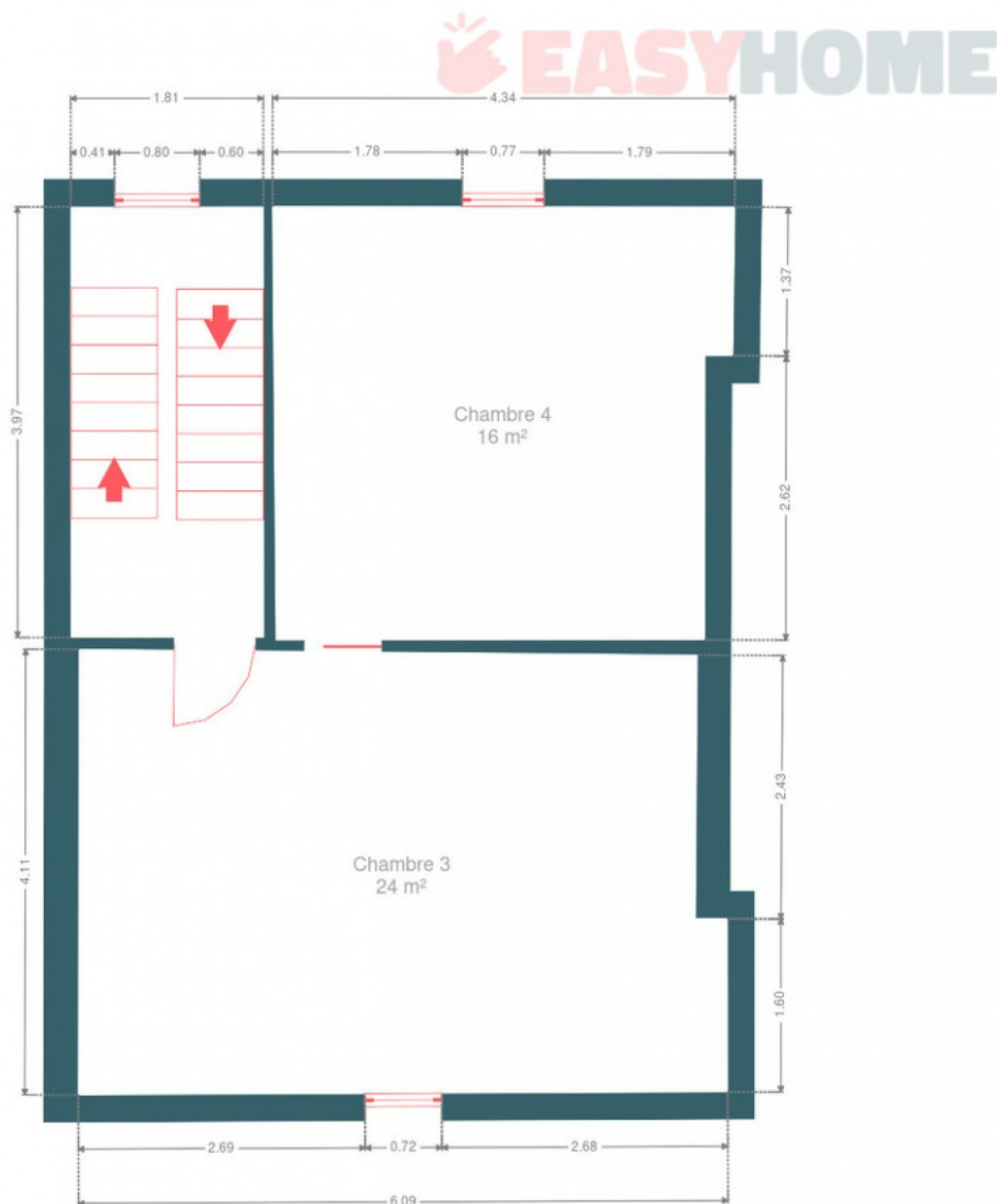
Plan - Rez-de-chaussée



Plan - 1er étage



Plan - 2ème étage



Extérieur



Extérieur



Technique

Couverture	Tuiles
Matériaux façade	Brique
Etat	Bon
Châssis	
Vitrage double	
Volets type manuel	
Matière pvc	
Compteur gaz	Individuel
Chauffe-eau	Nombre de litres 150
Détecteur incendie	Oui
Chauffage	
Type central	
Nature mazout	
Mode radiateur(s)	
Compt. d'eau	Individuel
TV	Prise tv
Citerne mazout	Apparente

Description détaillée de l'environnement

MOBILITÉ

Arrêt de bus	400 m
Accès ferroviaire	800 m
Accès autoroutier	2000 m

ÉCOLES

C.E.F.A. Saint-Martin (Formation en Alternance)	113 m
École fondamentale communale Morchamps	364 m
Collège Saint Martin-ISM Pairay	454 m



POINTS D'INTÉRÊTS

Point d'intérêt	574 m
Axima Services	
Boulangerie	579 m
Firat	
Point d'intérêt	628 m
Le Cortil - Parcours	
Bureau local du gouvernement	637 m
CPAS de Seraing	
Animalerie	726 m
Aveve Seraing	
Nourriture	767 m
Renmans	
Médecin	773 m
Collectif Contraception Seraing	
Station de transit	796 m
Seraing	

Plan situation



🏠 EasyHome
📍 Borchamps 24, 6900
Marche-en-Famenne
✉ info@easyhome-immo.be
☎ +32 84 77 00 43
🌐 <https://www.easyhome-immo.be/>
📄 N° IPI : 509.677

👤 Claudio Casula
✉ claudio@easyhome-immo.be
☎ +32 497 29 69 31
Claudio
Casula