



199 000 €

Réf. PetitHanSaintMonon1A
Rue Saint Monon 1 - A 6940 Grandhan



236 m²



5



2

CASULA SPRL

+32 84 77 00 43 - mail : info@easyhome-immo.be
Borchamps 24 --- 6900 Marche-en-Famenne
TVA : BE 0669 936 537 - IPI 509.677

Coordonnées du bien

Rue Rue Saint Monon

N° 1

Boite A

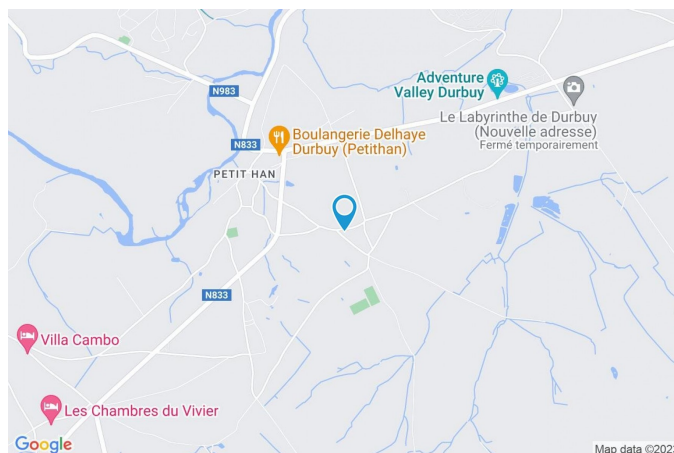
CP 6940

Ville Grandhan

Pays Belgique

Latitude 50.333794

Longitude 5.442499



PARCELLE - DIMENSIONS ET AMÉNAGEMENTS

Orientation façade avant Nord-ouest
Déclivité

Largeur de la façade 16.00 m

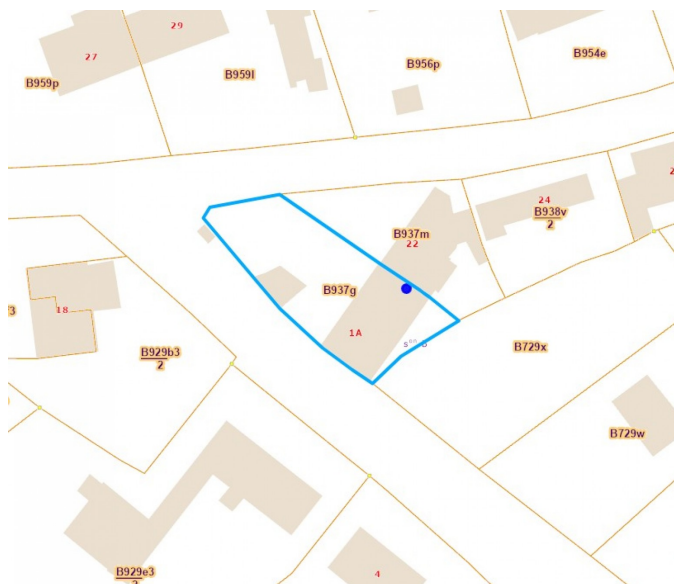
Surface bâtie au sol 220.00 m²

Profondeur de la parcelle 17 m

Surface de la parcelle 610.00 m²

Largeur de la parcelle 40.00 m

Informations provenant du site du cadastre



Description globale du bien

Etat général	Bon
Surface habitable	180 m²
Surface totale	236 m²
Nombre de façades	3
Nombre d'étages	1
Nombre de pièces	18
Nombre de chambre(s)	5
Nombre de salle de bains	1
Nombre de salle de douches	1
	Maison



Descriptif extérieur

Jardin (terrain arrière)	Jardin (terrain avant)
Aménagé pelouse	Plat
Fermé	Parking (terrain avant)
Sud-est	Terrasse (terrain arrière)
Plat	Sol carrelage
Jardin (terrain avant)	Orientation sud-est
Fermé muret	
Aménagé pelouse	
Nord-ouest	

Aménagement intérieur

Rez-de-chaussée	134 m²
Hall d'entrée, salon, salle à manger, cuisine, bureau, wc, escalier, escalier, séjour, cuisine, salle de douche, garage	
1er étage	68 m²
Hall de nuit, chambre 1, chambre 2, chambre 3, salle de bains, chambre 1, chambre 2	
Sous-sol	16 m²
Cave	

Rez-de-chaussée

Intérieur 1 - Hall d'entrée

 superficie : 6.15 m²

Longueur : 3.10 m

Largeur : 2.10 m

Porte		Sol		Carrelage
Type battante		Hauteur sous-plafond		2,15 m
Matière bois		Éclairage		Point lumineux mural
Fenêtre	Châssis PVC double vitrage type oscillo-battants			

Rez-de-chaussée

Intérieur 1 - Salon



 superficie : 15.42 m²

Longueur : 3.93 m

Largeur : 3.92 m

Ouvert sur	Salle à manger	Hauteur sous-plafond	2,15 m
Porte		Éclairage	Point lumineux au plafond
Type battante		Prise(s) électrique(s)	1
Matière bois		Prise téléphone	Oui
Fenêtre	Châssis PVC double vitrage type oscillo-battants	Prise réseau	Oui
Sol	Vinyle		

Rez-de-chaussée

Intérieur 1 - Salle à manger



 superficie : 20.82 m²

Longueur : 7.32 m

Largeur : 2.84 m

Hauteur sous-plafond 2,25 m

Prise(s) électrique(s) 2

Ouvert sur

Salon

Cuisine

Porte

Type battante

Matière bois

Fenêtre

Sol

Éclairage

Chauffage

Châssis PVC double vitrage
type oscillo-battants

Plancher

Point lumineux au plafond

Poele à mazout

Rez-de-chaussée

Intérieur 1 - Cuisine



 superficie : 10.71 m²

Longueur : 4.66 m

Largeur : 2.47 m

Hauteur sous-plafond 2,15 m
Prise(s) électrique(s) 14
Type Semi-équipée
Ouvert sur Salle à manger
Évier
One half
Avec égouttoir
Plaque de cuisson
Type gaz
De la marque Glem

Porte
Type battante
Matière bois
Fenêtre
Châssis PVC double vitrage
type oscillo-battants
Sol
Carrelage
Éclairage
Point lumineux au plafond

Rez-de-chaussée

Intérieur 1 - Bureau


 superficie : 10.17 m²

Longueur : 3.50 m

Largeur : 2.90 m

Porte		Sol		Carrelage
Type battante		Hauteur sous-plafond		2,15 m
Matière bois		Éclairage		Point lumineux au plafond
Fenêtre	Châssis PVC double vitrage type oscillo-battants	Prise(s) électrique(s)		3

Rez-de-chaussée

Intérieur 1 - Wc

 superficie : 1.04 m²

Longueur : 1.13 m

Largeur : 0.92 m

WC
Porte
Type battante
Matière bois

Classique

Sol
Hauteur sous-plafond
Éclairage

Carrelage
2,15 m
Point lumineux mural

1er étage

Intérieur 1 - Hall de nuit


 superficie : 9.67 m²

Longueur : 5.84 m

Largeur : 1.87 m

Escalier

Matériaux bois

Type droit

Porte

Type battante

Matière bois

Fenêtre

Sol

Hauteur sous-plafond

Type de plafond

Éclairage

Châssis PVC double vitrage
type oscillo-battants

Parquet

2,20 m

Faux-plafond

Point lumineux au plafond

1er étage

Intérieur 1 - Chambre 1

 superficie : 16.36 m²

Longueur : 4.19 m

Largeur : 3.89 m

Porte		Hauteur sous-plafond	2,20 m
Type battante		Type de plafond	Faux-plafond
Matière bois		Éclairage	Point lumineux au plafond
Fenêtre	Châssis PVC double vitrage type oscillo-battants	Prise(s) électrique(s)	1
Sol	Parquet		

1er étage

Intérieur 1 - Chambre 2

 superficie : 8.79 m²

Longueur : 4.39 m

Largeur : 2.19 m

Porte		Hauteur sous-plafond	2,20 m
Type battante		Type de plafond	Faux-plafond
Matière bois		Éclairage	Point lumineux au plafond
Fenêtre	Châssis PVC double vitrage type oscillo-battants	Prise(s) électrique(s)	1
Sol	Parquet		

1er étage

Intérieur 1 - Chambre 3

 superficie : 7.27 m²

Longueur : 3.08 m

Largeur : 2.69 m

Porte		Hauteur sous-plafond	2,20 m
Type battante		Type de plafond	Faux-plafond
Matière bois		Éclairage	Point lumineux au plafond
Fenêtre	Châssis PVC double vitrage type oscillo-battants	Prise(s) électrique(s)	1
Sol	Parquet		

1er étage

Intérieur 1 - Salle de bains



 superficie : 9.40 m²

Longueur : 4.12 m

Largeur : 2.82 m

Hauteur sous-plafond 2,20 m

Prise(s) électrique(s) 1

Extracteur d'air Oui

Type Bain

Baignoire À angle asymétrique

Lavabo Simple

Chauffe-eau

Marque chaffoteaux et maury

Nombre de litres 200

Porte

Type battante

Matière bois

Fenêtre

Éclairage

Sol

Type de plafond

Châssis PVC double vitrage
type oscillo-battants

Point lumineux au plafond mural

Carrelage

Plafond mansardé

Sous-sol

Intérieur 1 - Cave

 superficie : 15.59 m²

Longueur : 5.30 m

Largeur : 3.98 m

Sol

Béton

Escalier

Hauteur sous-plafond

1,25 m

Matériaux pierre naturelle

Éclairage

Point lumineux au plafond

Type droit

Rez-de-chaussée

Intérieur 2 - Séjour



 superficie : 30.23 m²

Longueur : 5.73 m

Largeur : 5.32 m

Ouvert sur

Cuisine

Éclairage

Point lumineux mural

Porte

Chauffage

Poele à mazout

Type battante

Prise(s) électrique(s)

3

Matière bois vitrée

Prise télédistribution

Oui

Vitrage double

Prise téléphone

Oui

Fenêtre

Châssis bois double vitrage type
oscillo-battants

Prise réseau

Oui

Sol

Carrelage

Escalier

Hauteur sous-plafond

2,15 m

Matériaux bois

Type de plafond

Lambris

Type 1/4 tournant

Rez-de-chaussée

Intérieur 2 - Cuisine



 superficie : 11.58 m²

Longueur : 4.07 m

Largeur : 3.45 m

Hauteur sous-plafond	2,40 m	Fenêtre	Châssis PVC double vitrage type basculante
Prise(s) électrique(s)	5	Sol	Carrelage
Type	Semi-équipée	Type de plafond	
Ouvert sur	Séjour	Plafond mansardé	
Évier		Lambris	
One half		Éclairage	Point lumineux au plafond
Avec égouttoir			
Chauffe-eau	Nombre de litres 200		
Porte			
Type battante			
Matière bois vitrée			
Vitrage double			

Rez-de-chaussée

Intérieur 2 - Salle de douche



 superficie : 3.63 m²

Longueur : 2.50 m

Largeur : 1.61 m

Douche

WC

Lavabo

Murs

Sol

Hauteur sous-plafond

Cabine

Classique

Simple

Totalement carrelés

Carrelage

2,25 m

Type de plafond

Plafond mansardé

Lambris

Éclairage

Chauffage

Prise(s) électrique(s)

Point lumineux au plafond

Radiateur électrique

1

Rez-de-chaussée

Intérieur 2 - Garage



 superficie : 22.43 m²

Longueur : 5.88 m

Largeur : 5.08 m

Nombre de voitures 1

Porte

Type battante double

Matière bois

Sol

Hauteur sous-plafond

Type de plafond

Prise(s) électrique(s)

Béton

3,80 m

Plafond mansardé

1

1er étage

Intérieur 2 - Chambre 1


 superficie : 7.57 m²

Longueur : 2.82 m

Largeur : 2.72 m

Porte		Sol	Parquet
Type battante		Hauteur sous-plafond	2,15 m
Matière bois		Éclairage	Point lumineux mural
Fenêtre	Châssis PVC double vitrage type oscillo-battants	Prise(s) électrique(s)	1

1er étage

Intérieur 2 - Chambre 2



 superficie : 8.79 m²

Longueur : 4.39 m

Largeur : 2.19 m

Porte	Hauteur sous-plafond	3,25 m
Type battante	Type de plafond	
Matière bois	Plafond mansardé	
Fenêtre	Lambris	
Type de fenêtre bloc de verre	Éclairage	Point lumineux au plafond
Châssis PVC double vitrage type oscillo-battants	Prise(s) électrique(s)	2
Sol	Parquet	

Intérieur 1 - Autres

REZ-DE-CHAUSSÉE - ESCALIER

 superficie : 1.07 m²

Longueur : 1.17 m

Largeur : 0.92 m

REZ-DE-CHAUSSÉE - ESCALIER

 superficie : 1.15 m²

Longueur : 1.26 m

Largeur : 0.91 m

RÉCAPITULATIF DES MÉTRÉS

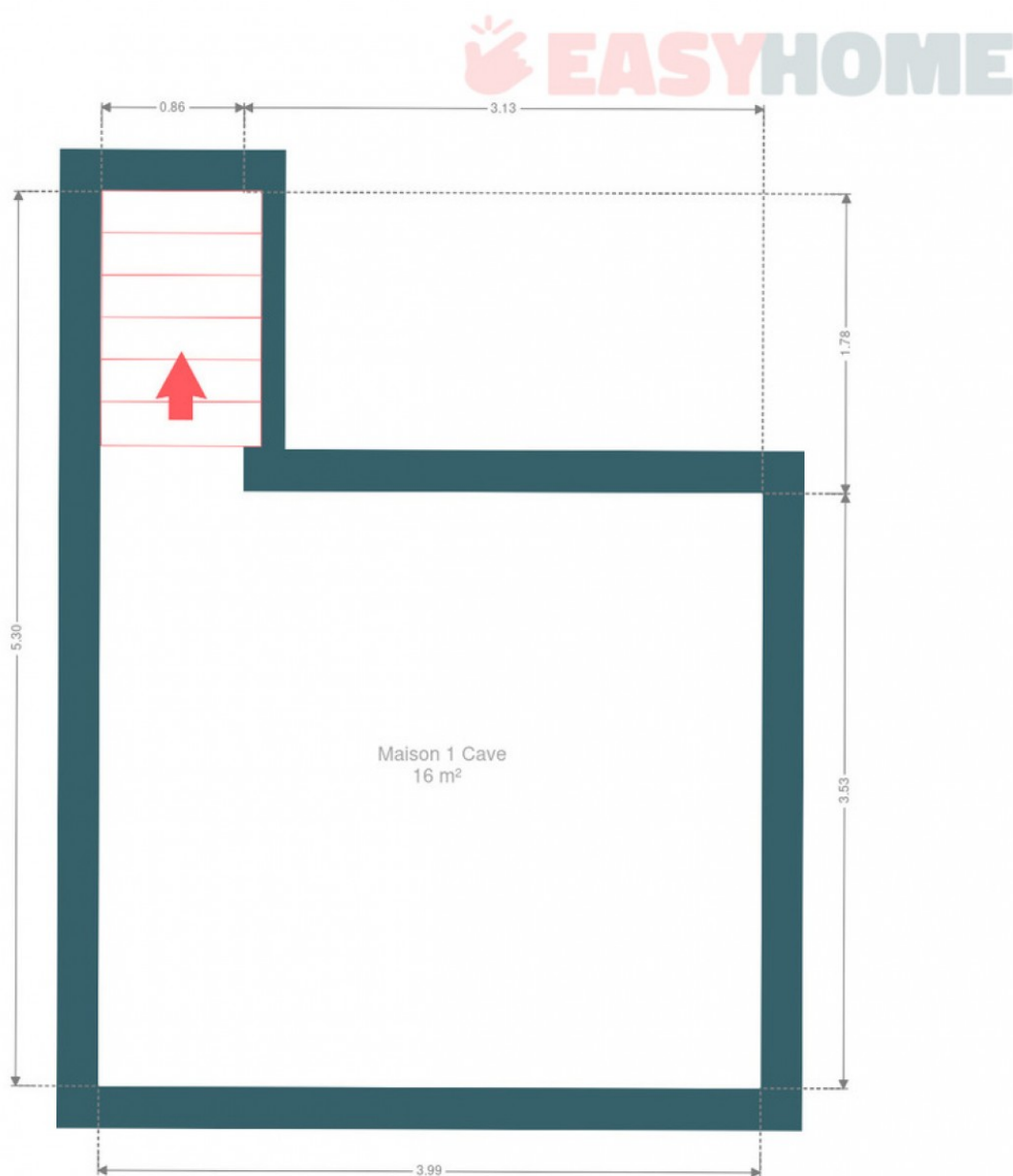
Intérieur 1

Rez-de-chaussée	Longueur	Largeur	Superficie
Hall d'entrée	3.10 m	2.10 m	6.15 m ²
Salon	3.93 m	3.92 m	15.42 m ²
Salle à manger	7.32 m	2.84 m	20.82 m ²
Cuisine	4.66 m	2.47 m	10.71 m ²
Bureau	3.50 m	2.90 m	10.17 m ²
Wc	1.13 m	0.92 m	1.04 m ²
Escalier	1.17 m	0.92 m	1.07 m ²
Escalier	1.26 m	0.91 m	1.15 m ²
1er étage	Longueur	Largeur	Superficie
Hall de nuit	5.84 m	1.87 m	9.67 m ²
Chambre 1	4.19 m	3.89 m	16.36 m ²
Chambre 2	4.39 m	2.19 m	8.79 m ²
Chambre 3	3.08 m	2.69 m	7.27 m ²
Salle de bains	4.12 m	2.82 m	9.40 m ²
Sous-sol	Longueur	Largeur	Superficie
Cave	5.30 m	3.98 m	15.59 m ²

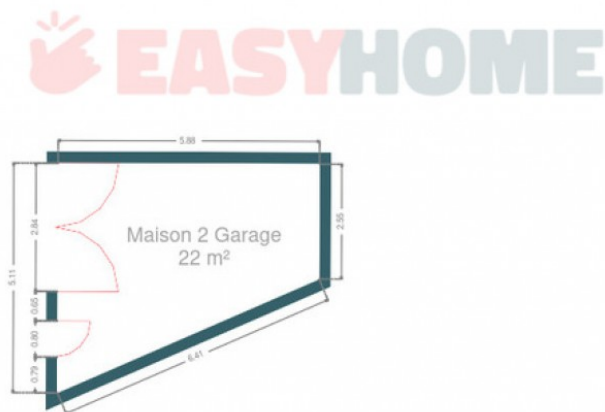
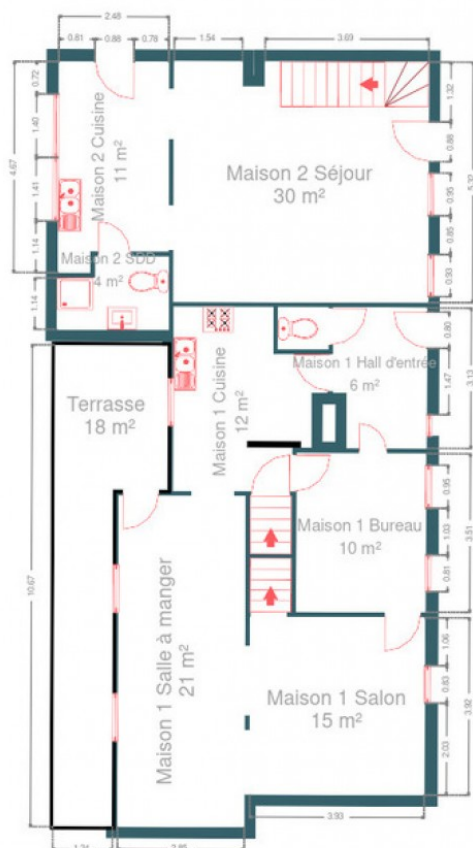
Intérieur 2

Rez-de-chaussée	Longueur	Largeur	Superficie
Séjour	5.73 m	5.32 m	30.23 m ²
Cuisine	4.07 m	3.45 m	11.58 m ²
Salle de douche	2.50 m	1.61 m	3.63 m ²
Garage	5.88 m	5.08 m	22.43 m ²
1er étage	Longueur	Largeur	Superficie
Chambre 1	2.82 m	2.72 m	7.57 m ²
Chambre 2	4.39 m	2.19 m	8.79 m ²
Total			217.84 m ²

Plan - Sous-sol



Plan - Rez-de-chaussée



Plan - 1er étage



Extérieur



Technique

Zingueries

Matériaux zinc

État bon

État

Bon

Couverture

Ardoises

Matériaux façade

Brique

Peinte

Brique rouge

Etat

Bon



Châssis

Matière pvc

Couleur imitation bois

Vitrage double



Chauffe-eau

Nombre de litres 200

Marque chaffoteaux et maury

Compteur électrique

Bi-horaire

Chauffage

Type foyers

Nature mazout

Mode poêle

Compt. d'eau

Individuel

Téléphone

Oui

Internet

Adsl

Citerne mazout

Apparente

Capacité 1000 L



Description détaillée de l'environnement

MOBILITÉ

Arrêt de bus	20 m
Accès ferroviaire	4500 m
Accès autoroutier	4000 m

ÉCOLES

École communale de Petit-Han	335 m
------------------------------	-------



POINTS D'INTÉRÊTS

Hébergement	129 m
La Grange hotel	
Hébergement	958 m
Kids Hotel	
Camping	1512 m
Glamping Adventure Valley	
Point d'intérêt	1638 m
LPM	
Hébergement	2106 m
Le Verger	
Hébergement	2144 m
Café du Sanglier	
Hébergement	2146 m
Tropical Hotel	
Hébergement	2159 m
Hôtel La Librairie	

Plan situation



🏠 EasyHome
📍 Borchamps 24, 6900
Marche-en-Famenne
✉ info@easyhome-immo.be
☎ +32 84 77 00 43
🌐 <https://www.easyhome-immo.be/>
📄 N° IPI : 509.677

👤 Valère Lamy
✉ valere@easyhome-immo.be
☎ +32 471 68 88 40
Valère
Lamy