



199 000 €

Réf. Rouxlorraine70
De la Lorraine 70 - 6044 Roux



235 m²



3



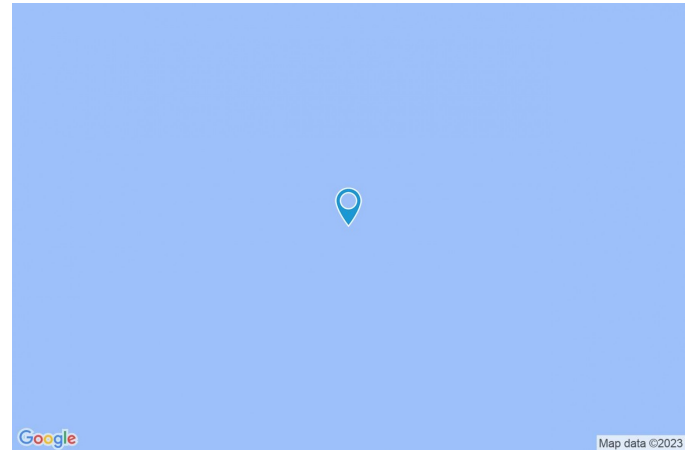
1

CASULA SPRL

+32 84 77 00 43 - mail : info@easyhome-immo.be
Borchamps 24 --- 6900 Marche-en-Famenne
TVA : BE 0669 936 537 - IPI 509.677

Coordonnées du bien

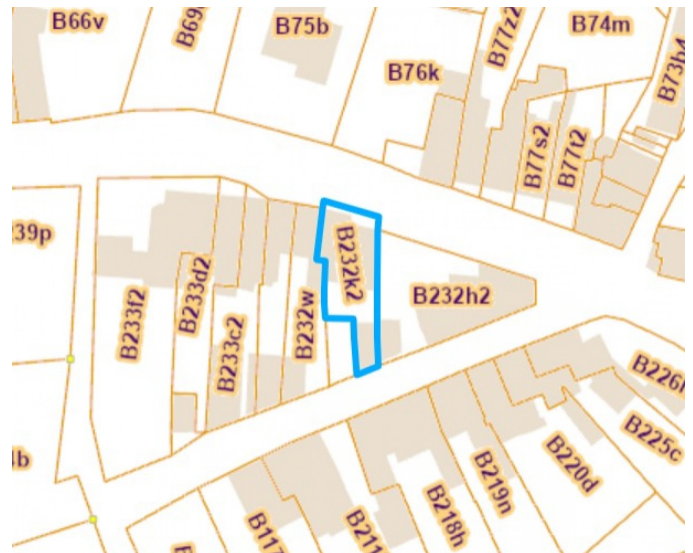
Rue	De la Lorraine
N°	70
CP	6044
Ville	Roux
Pays	Belgique
Latitude	50.442356
Longitude	4.400457



PARCELLE - DIMENSIONS ET AMÉNAGEMENTS

➤ Orientation façade avant	Nord
➤ Déclivité	
➤ Largeur de la façade	8.00 m
➤ Surface bâtie au sol	136.00 m ²
➤ Profondeur de la parcelle	26 m
➤ Surface de la parcelle	195.00 m ²
➤ Largeur de la parcelle	10.00 m

Informations provenant du site du cadastre



Informations financières

Revenu cadastral	559 €
------------------	-------

Description globale du bien

Etat général	Bon
Surface habitable	147 m ²
Surface totale	235 m ²
Nombre de façades	2
Nombre d'étages	3
Nombre de pièces	11
Nombre de chambre(s)	3
Nombre de salle de bains	1
	Maison
Garage	1 place(s)



Descriptif extérieur

Jardin (terrain arrière)	
Aménagé pelouse	
Sud	
Plat	
Terrasse (terrain arrière)	61 m ²
Éclairage	
Orientation sud	

Aménagement intérieur

Rez-de-chaussée	99 m ²
Salon, salle à manger, cuisine, garage, wc, escalier, escalier	
1er étage	73 m ²
Chambre 1, chambre 2, chambre 3, salle de bains, escalier, escalier	
2ème étage	30 m ²
Grenier	
Sous-sol	33 m ²
Cave	

Rez-de-chaussée

Salon



 superficie : 23.77 m²

Longueur : 4.29 m

Largeur : 6.49 m

Ouvert sur

Salle à manger

Cuisine

Fenêtre

Hauteur sous-plafond

Châssis PVC double vitrage
type oscillo-battants

2,5 m

Éclairage

Chauffage

Prise(s) électrique(s)

Prise télédistribution

Au plafond

Poêle à gaz

6

Oui

Rez-de-chaussée

Salle à manger



 superficie : 15.02 m²

Longueur : 4.21 m

Largeur : 3.78 m

Hauteur sous-plafond 2,8 m

Prise(s) électrique(s) 2

Ouvert sur

Salon

Cuisine

Porte

Type

Matière pvc

Fenêtre

Sol

Éclairage

Châssis PVC double vitrage
type oscillo-battants sans
ouverture

Carrelage

Point lumineux au plafond

Rez-de-chaussée

Cuisine



 superficie : 32.66 m²

Longueur : 8.68 m

Largeur : 4.16 m

Hauteur sous-plafond 2,8 m
Prise(s) électrique(s) 4
Type Équipée
Accès Terrasse
Ouvert sur
Salon
Salle à manger
Évier
Simple
Matière inox
Plaque de cuisson
Type électrique
De la marque Valberg
Hotte
Type hotte murale
De la marque Vrania

Frigo
Type encastré
De la marque Valberg
Lave-vaisselle
Type full-intégré
De la marque Valberg
Four
Porte
Sol
Type de plafond
Éclairage
Chauffage
Type à air pulsé
Matière pvc vitrée
Carrelage
Puits de lumière
Point lumineux au plafond
Poêle à gaz

Rez-de-chaussée

Garage



 superficie : 24.58 m²

Longueur : 7.21 m

Largeur : 3.41 m

Nombre de voitures 1

Porte

Type ouverture manuelle

Matière métallique

Fenêtre

Châssis PVC double vitrage
type oscillo-battants

Sol

Hauteur sous-plafond

Type de plafond

Éclairage

Béton

2,9 m

Plafond mansardé

Point lumineux au plafond

Rez-de-chaussée

Wc


 superficie : 7.11 m²

Longueur : 3.69 m

Largeur : 2.02 m

WC

Classique

Type de plafond

Voussettes

Sol

Carrelage

Éclairage

Point lumineux mural

Hauteur sous-plafond

1,8 m

Prise(s) électrique(s)

1

1er étage

Chambre 1


 superficie : 23.76 m²

Longueur : 6.48 m

Largeur : 4.29 m

Fenêtre

Châssis PVC double vitrage
type oscillo-battants battants

Éclairage

Point lumineux au plafond

Sol

Parquet

Prise(s) électrique(s)

4

Hauteur sous-plafond

2,5 m

1er étage

Chambre 2



 superficie : 14.90 m²

Longueur : 4.21 m

Largeur : 3.77 m

Fenêtre

Châssis PVC double vitrage
type oscillo-battants sans
ouverture

Éclairage

Point lumineux au plafond

Sol

Parquet

Prise(s) électrique(s)

5

Hauteur sous-plafond

2,5 m

Prise télédistribution

Oui

1er étage

Chambre 3


 superficie : 12.73 m²

Longueur : 3.77 m

Largeur : 3.37 m

Fenêtre

Châssis PVC double vitrage
type oscillo-battants sans
ouverture

Éclairage

Prise(s) électrique(s)

Point lumineux au plafond

2

Sol

Parquet

Hauteur sous-plafond

2,5 m

1er étage

Salle de bains


 superficie : 18.50 m²

Longueur : 4.99 m

Largeur : 3.86 m

Hauteur sous-plafond	2,6 m	Lavabo	Double
Prise(s) électrique(s)	4	Porte	Matière pvc vitrée
Accès	Terrasse	Fenêtre	Châssis PVC double vitrage type oscillo-battants
Type	Douche	Éclairage	Point lumineux au plafond
Douche	Cabine	Sol	Carrelage
WC	Classique	Type de plafond	Plafond mansardé

2ème étage

Grenier


 superficie : 30.41 m²

Longueur : 7.91 m

Largeur : 4.09 m

Type de grenier

Fenêtre

Sol

Hauteur sous-plafond

Type de plafond

Aménageable

Châssis bois double vitrage type
fenêtre de toit

Bois

2,1 m

Plafond mansardé

Éclairage

Prise(s) électrique(s)

Escalier

Matériaux bois

Type droit

Point lumineux au plafond

2

Sous-sol

Cave


 superficie : 32.91 m²

Longueur : 7.98 m

Largeur : 4.24 m

Sol
Hauteur sous-plafond
Type de plafond

Pavés
1,7 m
Plafond mansardé

Éclairage
Prise(s) électrique(s)
Escalier

Point lumineux mural
2
Type 1/4 tournant

Autres

REZ-DE-CHAUSSÉE - ESCALIER

 superficie : 0.83 m²

Longueur : 0.97 m

Largeur : 0.85 m

REZ-DE-CHAUSSÉE - ESCALIER

 superficie : 3.95 m²

Longueur : 4.70 m

Largeur : 0.84 m

1ER ÉTAGE - ESCALIER

 superficie : 1.36 m²

Longueur : 1.66 m

Largeur : 0.81 m

1ER ÉTAGE - ESCALIER

 superficie : 1.62 m²

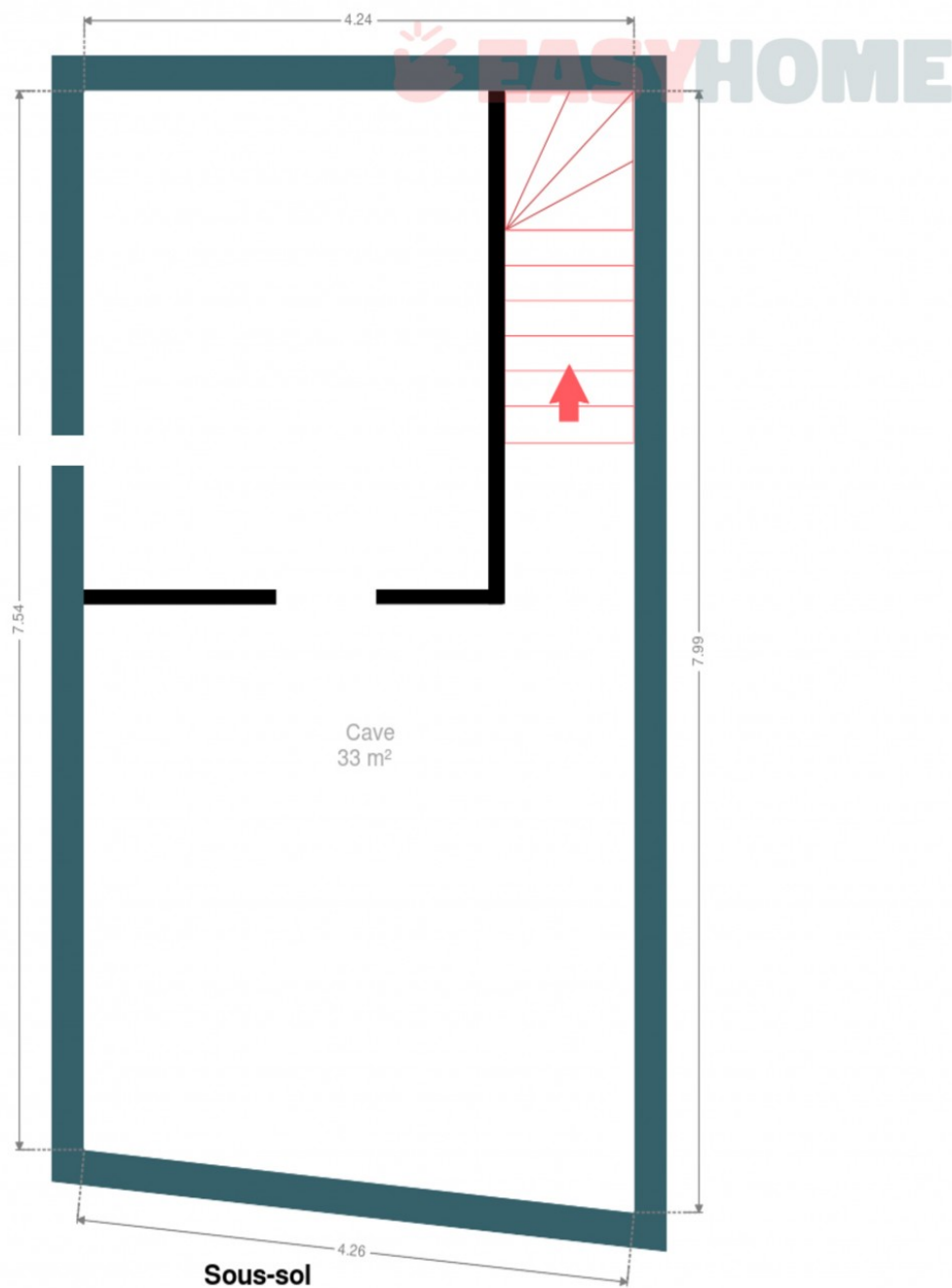
Longueur : 1.98 m

Largeur : 0.81 m

RÉCAPITULATIF DES MÉTRÉS

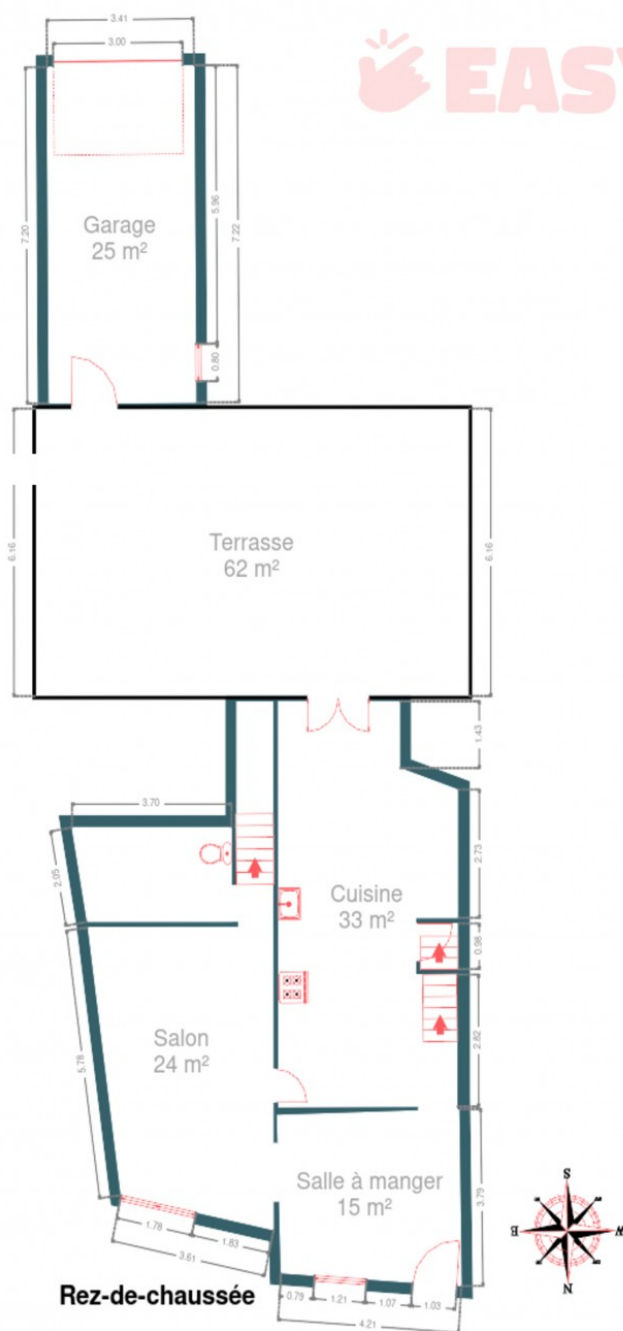
Rez-de-chaussée	Longueur	Largeur	Superficie
Salon	4.29 m	6.49 m	23.77 m ²
Salle à manger	4.21 m	3.78 m	15.02 m ²
Cuisine	8.68 m	4.16 m	32.66 m ²
Garage	7.21 m	3.41 m	24.58 m ²
Wc	3.69 m	2.02 m	7.11 m ²
Escalier	0.97 m	0.85 m	0.83 m ²
Escalier	4.70 m	0.84 m	3.95 m ²
1er étage	Longueur	Largeur	Superficie
Chambre 1	6.48 m	4.29 m	23.76 m ²
Chambre 2	4.21 m	3.77 m	14.90 m ²
Chambre 3	3.77 m	3.37 m	12.73 m ²
Salle de bains	4.99 m	3.86 m	18.50 m ²
Escalier	1.66 m	0.81 m	1.36 m ²
Escalier	1.98 m	0.81 m	1.62 m ²
2ème étage	Longueur	Largeur	Superficie
Grenier	7.91 m	4.09 m	30.41 m ²
Sous-sol	Longueur	Largeur	Superficie
Cave	7.98 m	4.24 m	32.91 m ²
Total			244.11 m ²

Plan - Sous-sol



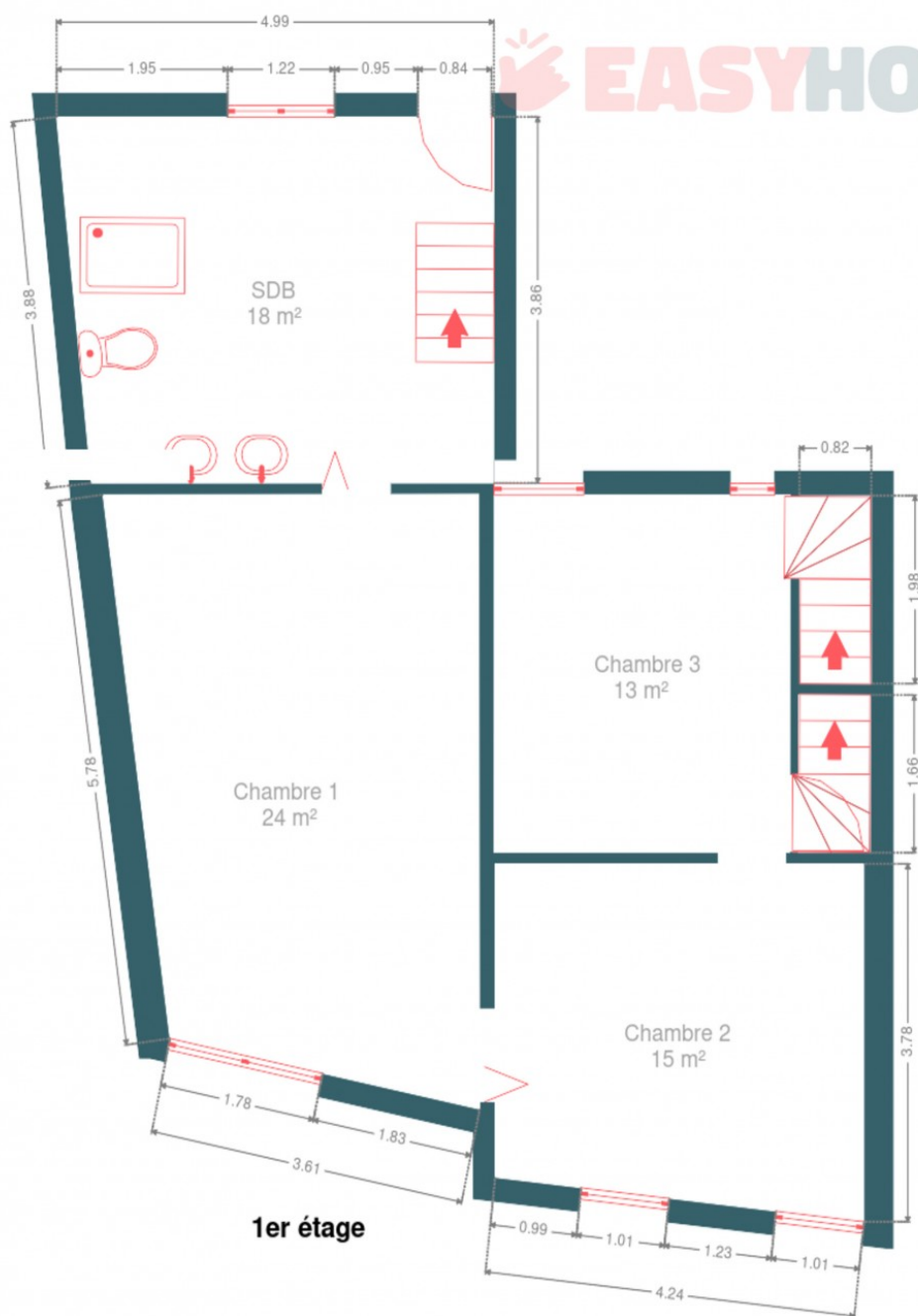
Les plans sont soumis à titre informatif et non contractuels.

Plan - Rez-de-chaussée



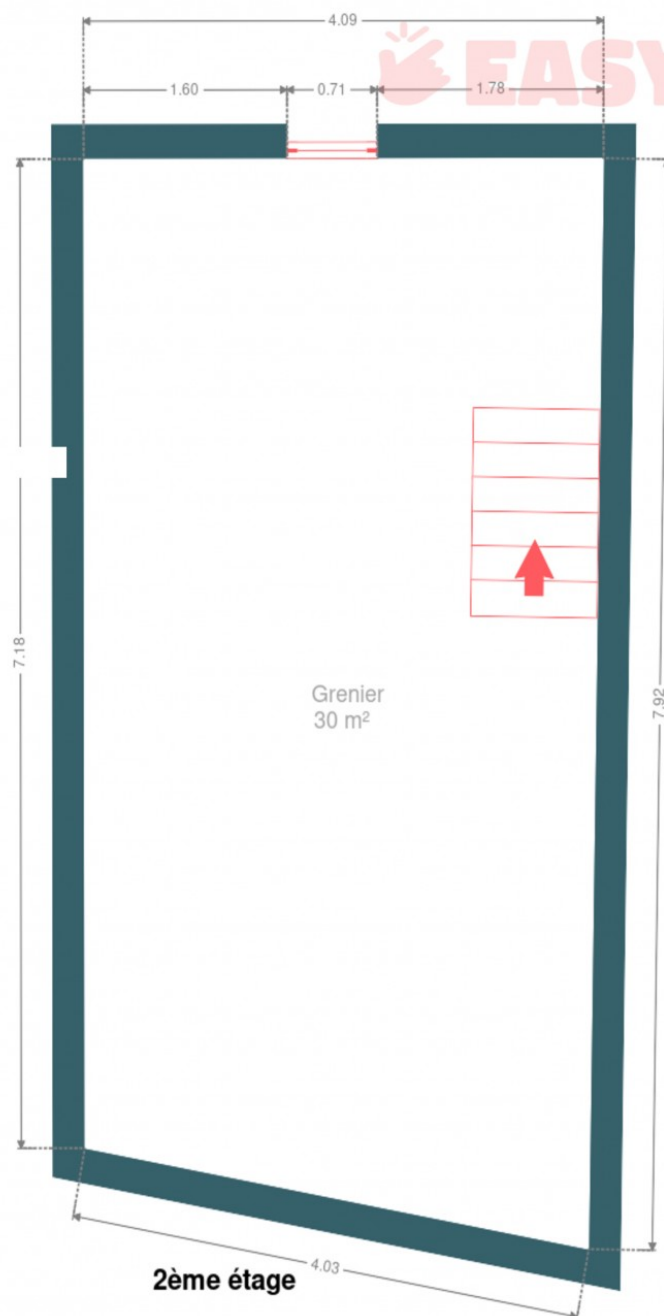
Les plans sont soumis à titre informatif et non contractuels.

Plan - 1er étage



Les plans sont soumis à titre informatif et non contractuels.

Plan - 2ème étage



Les plans sont soumis à titre informatif et non contractuels.

Extérieur



Technique

Zingueries	Matériaux zinc
Année	2018
Couverture	Tuiles terre cuite

Matériaux façade	
Crépis	
Peinte	
Etat	Bon

Châssis	
Vitrage double	
Matière pvc bois	

Compteur gaz	Oui
Panneaux solaires	
Nombre de panneaux 18	
Type de panneaux photovoltaïque	
Alarme	Oui
Compteur électrique	Mono-horaire
Chauffage	
Type individuel	
Nature gaz	
Mode poêle	
Compt. d'eau	Individuel
TV	Prise tv
Téléphone	Oui
Internet	Câble

Description détaillée de l'environnement

MOBILITÉ

Arrêt de bus	270 m
Accès ferroviaire	500 m
Accès autoroutier	2400 m

ÉCOLES

École Saint-Michel Roux	551 m
Ecole St Joseph Jumet Heigne	970 m
Centre d'Enseignement supérieur pour Adultes (CESA)	1011 m



POINTS D'INTÉRÊTS

Électricien	388 m
New Eclairélec S.R.L	
Station de transit	502 m
Roux	
Point d'intérêt	709 m
Frecar Recycling	
Hébergement	946 m
Carpe Diem	
Point d'intérêt	946 m
Résidence Biernaux sprl	
Entrepreneur général	1092 m
Jordan sa (showrooms en poelerie)	
Point d'intérêt	1394 m
Collie / Pascal	
Hébergement	1965 m
Appartement Courcelles	

Plan situation



🏠 EasyHome
📍 Borchamps 24, 6900
Marche-en-Famenne
✉ info@easyhome-immo.be
☎ +32 84 77 00 43
🌐 <https://www.easyhome-immo.be/>
✅ N° IPI : 509.677

👤 Nicolas Businaro
✉ nicolas@easyhome-immo.be
☎ +32 471 36 45 03
Nicolas
Businaro