



279 000 €

Réf. HunChausséedeNamur102
Chaussée de Namur 102 - 5537 AnhÉE



308 m²



3



1

CASULA SPRL

+32 84 77 00 43 - mail : info@easyhome-immo.be
Borchamps 24 --- 6900 Marche-en-Famenne
TVA : BE 0669 936 537 - IPI 509.677

Coordonnées du bien

Rue Chaussée de Namur

N° 102

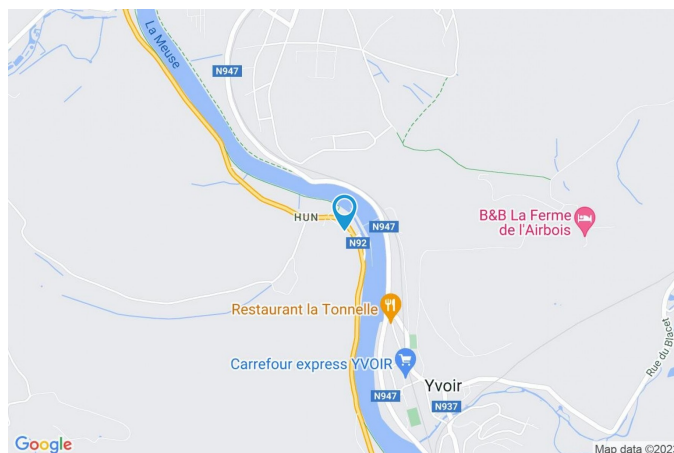
CP 5537

Ville AnhÉE

Pays Belgique

Latitude 50.335461

Longitude 4.870319



PARCELLE - DIMENSIONS ET AMÉNAGEMENTS

Orientation façade avant Nord-est
Déclivité

Largeur de la façade 17.00 m

Surface bâtie au sol 188.00 m²

Profondeur de la parcelle 41 m

Surface de la parcelle 1121.00 m²

Largeur de la parcelle 36.00 m

Informations provenant du site du cadastre



Description globale du bien

Etat général	Bon
Surface habitable	153 m²
Surface totale	308 m²
Nombre de façades	4
Nombre de pièces	16
Nombre de chambre(s)	3
Nombre de salle de bains	1
	Maison
Garage	1 place(s)
Environnement	Zone d'habitation



Descriptif extérieur

Jardin (terrain arrière)	Jardin (terrain gauche)
Fermé	Aménagé pelouse
Aménagé pelouse	Sud-est
Sud-ouest	En pente
En pente	Parking (terrain avant)
Jardin (terrain droit)	Terrasse (terrain arrière)
Aménagé pelouse	Éclairage Evacuation d'eau
Nord-ouest	Sol gravier klinkers
Plat	
	Place(s) 4
	75.85 m²

Aménagement intérieur

Rez-de-chaussée	153 m²
Hall d'entrée, séjour, cuisine, chambre 1, chambre 2, chambre 3, salle de bains, wc, escalier	
Sous-sol	155 m²
Garage, cave 1, cave 2, cave 3, cave 4, hall de cave, buanderie, chaufferie	

Rez-de-chaussée

Hall d'entrée

 superficie : 22.97 m²

Longueur : 8.45 m

Largeur : 7.47 m

Porte		Hauteur sous-plafond	2,60 m
Type battante		Éclairage	Point lumineux mural
Matière pvc bois vitrée		Chauffage	Radiateur(s)
Vitrage simple double		Prise(s) électrique(s)	1
Sol	Carrelage		

Rez-de-chaussée

Séjour



 superficie : 48.93 m²

Longueur : 8.98 m

Largeur : 6.52 m

Accès	Terrasse	Sol	Carrelage
Ouvert sur	Cuisine	Hauteur sous-plafond	2,60 m
Porte		Éclairage	Point lumineux au plafond
Type battante coulissante		Chauffage	
Matière pvc vitrée		Radiateur(s)	
Vitrage simple double		Feu ouvert	
Volets type électrique roulant matière pvc		Prise(s) électrique(s)	6
Fenêtre	Châssis PVC double vitrage type sans ouverture volets type électrique roulant matière pvc	Prise télédistribution	Oui

Rez-de-chaussée

Cuisine



 superficie : 16.24 m²

Longueur : 4.12 m

Largeur : 3.94 m

Hauteur sous-plafond 2,60 m
Prise(s) électrique(s) 6
Type Équipée
Accès Terrasse
Ouvert sur Séjour
Évier
Double
Avec égouttoir
Plaque de cuisson
Type induction
De la marque Siemens
Hotte
Type hotte sous-encastree
Évacuation extérieure
De la marque Zanussi

Frigo Type encastré
Four
Type à air pulsé
De la marque Electrolux
Îlot central Oui
Porte
Type double battante
Matière pvc bois vitrée
Vitrage double
Volets type roulant électrique matière pvc
Sol Carrelage
Type de plafond Lambris
Éclairage Point lumineux au plafond
Chauffage Radiateur(s)

Rez-de-chaussée

Chambre 1



 superficie : 12.71 m²

Longueur : 3.98 m

Largeur : 3.49 m

Porte		Type de plafond	Lambris
Type battante		Éclairage	Point lumineux au plafond
Matière bois		Chauffage	Radiateur(s)
Fenêtre	Châssis PVC double vitrage type porte-fenêtre	Prise(s) électrique(s)	4
Sol	Parquet	Prise télédistribution	Oui
Hauteur sous-plafond	2,60 m		

Rez-de-chaussée

Chambre 2



 superficie : 12.17 m²

Longueur : 4.10 m

Largeur : 2.97 m

Porte		Type de plafond	Lambris
Type battante		Éclairage	Point lumineux au plafond
Matière bois		Chauffage	Radiateur(s)
Fenêtre	Châssis PVC double vitrage type porte-fenêtre	Prise(s) électrique(s)	4
Sol	Parquet	Prise télédistribution	Oui
Hauteur sous-plafond	2,60 m		

Rez-de-chaussée

Chambre 3



 superficie : 18.44 m²

Longueur : 4.52 m

Largeur : 4.07 m

Porte		Type de plafond		Lambris
Type battante		Éclairage		Point lumineux au plafond
Matière bois		Chauffage		Radiateur(s)
Fenêtre	Châssis PVC double vitrage type porte-fenêtre	Prise(s) électrique(s)	4	
Sol	Parquet	Prise télédistribution	Oui	
Hauteur sous-plafond	2,60 m			

Rez-de-chaussée

Salle de bains



 superficie : 16.12 m²

Longueur : 4.07 m

Largeur : 3.95 m

Hauteur sous-plafond 2,60 m
Prise(s) électrique(s) 1
Type Douche et bain
Douche Carrelage + porte
Baignoire Semi-enterrée
Lavabo Double
Porte
Type battante
Matière bois

Fenêtre
Éclairage
Chauffage
Sol
Châssis PVC double vitrage
type sans ouverture
Point lumineux au plafond mural
Radiateur(s)
Carrelage

Rez-de-chaussée

Wc



 superficie : 2.21 m²

Longueur : 2.07 m

Largeur : 1.06 m

WC
Lavabo
Porte
Type battante
Matière bois

Classique
Simple

Fenêtre
Sol
Hauteur sous-plafond
Éclairage
Chauffage

Châssis PVC double vitrage
type oscillo-battants
Carrelage
2,60 m
Point lumineux mural
Radiateur(s)

Sous-sol

Garage



 superficie : 35.87 m²

Longueur : 8.98 m

Largeur : 3.99 m

Nombre de voitures 1

Porte

Type sectionnelle à ouverture électrique

Matière pvc

Sol

Hauteur sous-plafond

Éclairage

Prise(s) électrique(s)

Béton

2,20 m

Point lumineux mural

2

Sous-sol

Cave 1

 superficie : 8.86 m²

Longueur : 3.24 m

Largeur : 2.73 m

Porte

Type battante

Matière bois

Sol

Hauteur sous-plafond

Éclairage

Carrelage

2,20 m

Point lumineux au plafond

Sous-sol

Cave 2



 superficie : 38.46 m²

Longueur : 8.93 m

Largeur : 4.30 m

Porte
Type battante
Matière bois

Sol
Hauteur sous-plafond
Éclairage

Carrelage
2,20 m
Point lumineux au plafond

Sous-sol

Cave 3


 superficie : 16.32 m²

Longueur : 4.08 m

Largeur : 3.99 m

Porte

Type battante

Matière bois

Sol

Hauteur sous-plafond

Éclairage

Carrelage

2,20 m

Point lumineux au plafond

Sous-sol

Cave 4


 superficie : 18.50 m²

Longueur : 4.54 m

Largeur : 4.07 m

Porte

Type battante

Matière bois

Sol

Hauteur sous-plafond

Éclairage

Carrelage

2,20 m

Point lumineux au plafond

Sous-sol

Hall de cave


 superficie : 14.69 m²

Longueur : 6.56 m

Largeur : 4.57 m

Porte

Type battante

Matière bois

Sol

Hauteur sous-plafond

Carrelage

2,20 m

Éclairage

Escalier

Matériaux bois

Type 2/4 tournant

Point lumineux au plafond

Sous-sol

Buanderie



 superficie : 12.89 m²

Longueur : 4.12 m

Largeur : 3.12 m

Évier
Simple
Avec égouttoir
Fenêtre

Châssis PVC double vitrage
type oscillo-battants

Sol
Hauteur sous-plafond
Éclairage
Prise(s) électrique(s)

Carrelage
2,20 m
Point lumineux au plafond
7

Sous-sol

Chaufferie


 superficie : 9.49 m²

Longueur : 4.73 m

Largeur : 2.00 m

Porte		Hauteur sous-plafond	2,20 m
Type battante		Éclairage	Point lumineux au plafond
Matière bois		Prise(s) électrique(s)	1
Sol	Carrelage		

Autres

REZ-DE-CHAUSSÉE - ESCALIER

 superficie : 3.29 m²

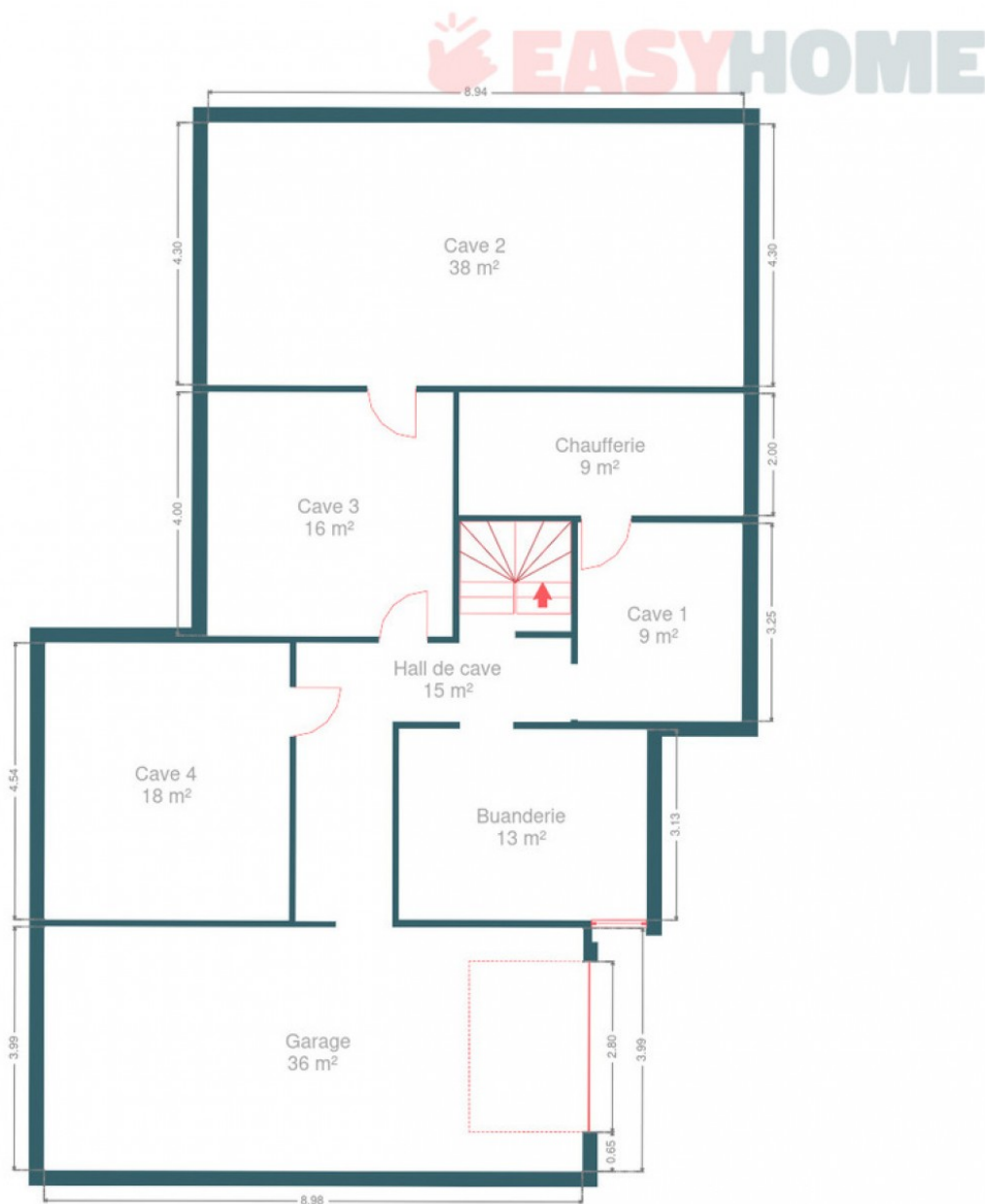
Longueur : 1.87 m

Largeur : 1.75 m

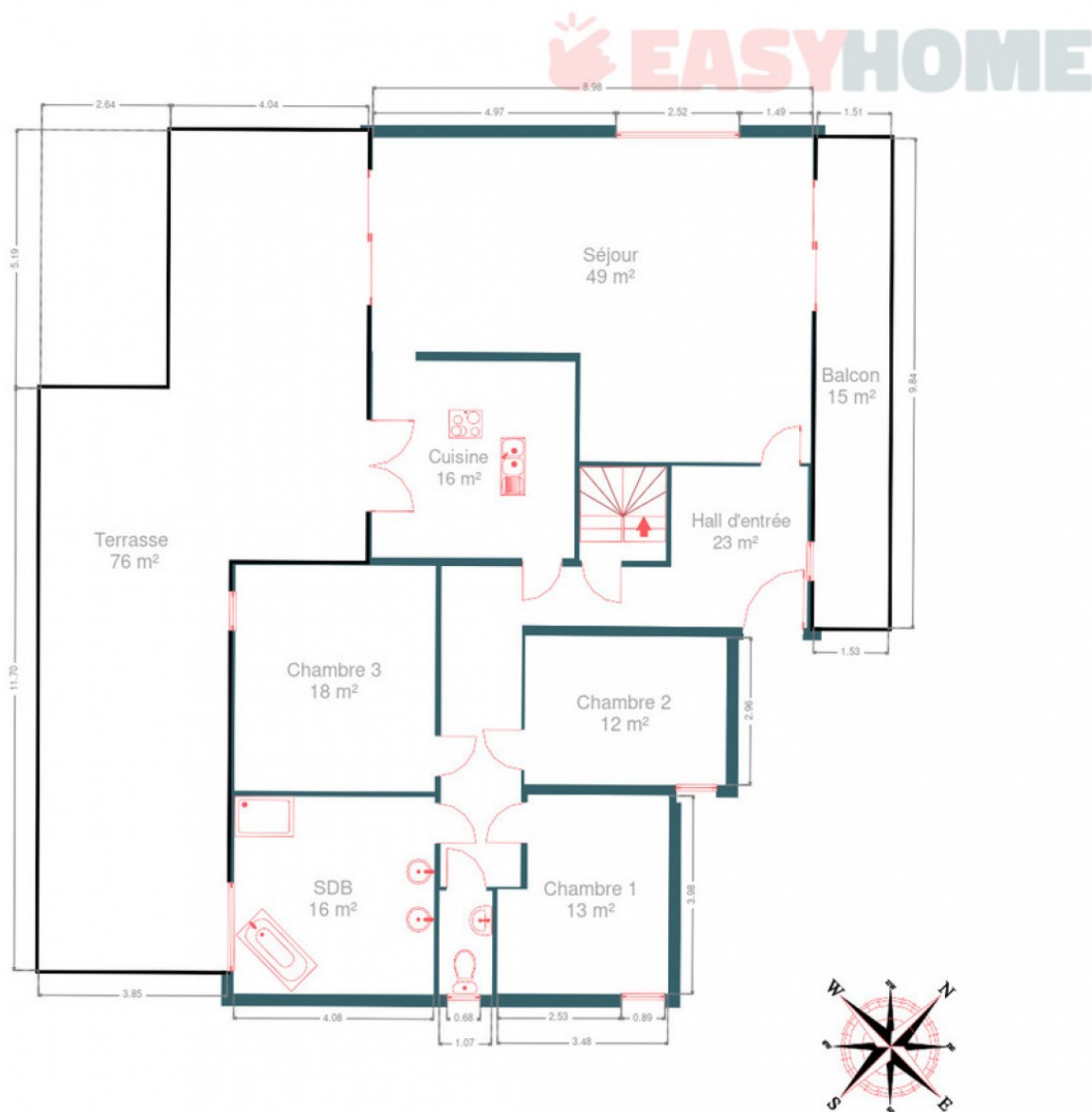
RÉCAPITULATIF DES MÉTRÉS

Rez-de-chaussée	Longueur	Largeur	Superficie
Hall d'entrée	8.45 m	7.47 m	22.97 m ²
Séjour	8.98 m	6.52 m	48.93 m ²
Cuisine	4.12 m	3.94 m	16.24 m ²
Chambre 1	3.98 m	3.49 m	12.71 m ²
Chambre 2	4.10 m	2.97 m	12.17 m ²
Chambre 3	4.52 m	4.07 m	18.44 m ²
Salle de bains	4.07 m	3.95 m	16.12 m ²
Wc	2.07 m	1.06 m	2.21 m ²
Escalier	1.87 m	1.75 m	3.29 m ²
Sous-sol	Longueur	Largeur	Superficie
Garage	8.98 m	3.99 m	35.87 m ²
Cave 1	3.24 m	2.73 m	8.86 m ²
Cave 2	8.93 m	4.30 m	38.46 m ²
Cave 3	4.08 m	3.99 m	16.32 m ²
Cave 4	4.54 m	4.07 m	18.50 m ²
Hall de cave	6.56 m	4.57 m	14.69 m ²
Buanderie	4.12 m	3.12 m	12.89 m ²
Chaufferie	4.73 m	2.00 m	9.49 m ²
Total			308.16 m ²

Plan - Sous-sol



Plan - Rez-de-chaussée



Extérieur



Extérieur



Technique

Zingueries

Matériaux zinc

État bon

État

Bon

Couverture

Tuiles terre cuite

Matériaux façade

Crépis

Etat

Bon

Châssis

Couleur imitation bois noir

Vitrage double

Volets type roulant électrique

Matière pvc

Chauffe-eau

Nombre de litres 200

Marque bulex

Compteur électrique

Bi-horaire

Chauffage

Type central

Nature mazout

Mode radiateur(s)

Chaudière nombre 1

Compt. d'eau

Individuel

TV

Prise tv

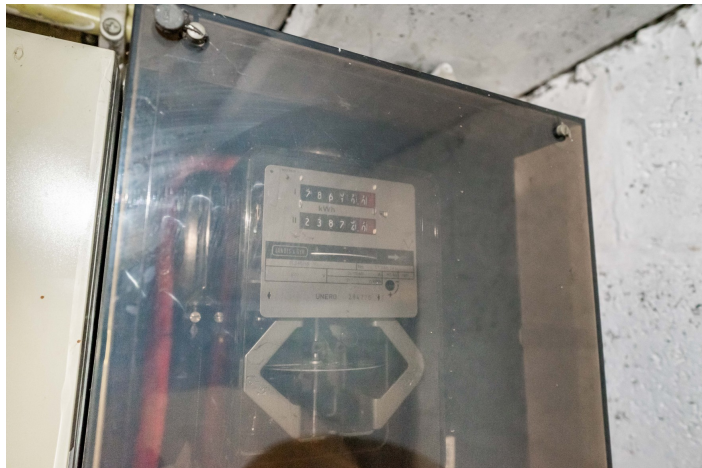
Internet

Adsl

Citerne mazout

Apparente

Capacité 2400 L



Description détaillée de l'environnement

MOBILITÉ

Arrêt de bus	30 m
Accès ferroviaire	1500 m
Accès autoroutier	40 m

ÉCOLES

Collège de Godinne-Burnot	1062 m
Ecole Saint Vincent Yvoir	1100 m



POINTS D'INTÉRÊTS

Restaurant	161 m
Le jardin d'en bas	
Santé	567 m
Chateau Bel-Air Sprl	
Santé	632 m
Soins et Sons en Conscience	
Épicerie ou supermarché	905 m
Carrefour express YVOIR	
Salon de beauté	1078 m
Nature & Beauté	
Point d'intérêt	1196 m
EnerConsult SA	
Point d'intérêt	1211 m
CPAS d' Yvoir	
Comptable	1380 m
Manix	

Plan situation



🏠 EasyHome
📍 Borchamps 24, 6900
Marche-en-Famenne
✉ info@easyhome-immo.be
☎ +32 84 77 00 43
🌐 <https://www.easyhome-immo.be/>
📋 N° IPI : 509.677

👤 Cameron Falanga
✉ cameron@easyhome-immo.be
☎ +32 471 93 13 59
Cameron
Falanga