



162 000 €

Réf. pierrebinon22
Pierre binon 22 - 4040 Herstal



111 m²



4



1

CASULA SPRL

+32 84 77 00 43 - mail : info@easyhome-immo.be
Borchamps 24 --- 6900 Marche-en-Famenne
TVA : BE 0669 936 537 - IPI 509.677

Coordonnées du bien

Rue Pierre binon

N° 22

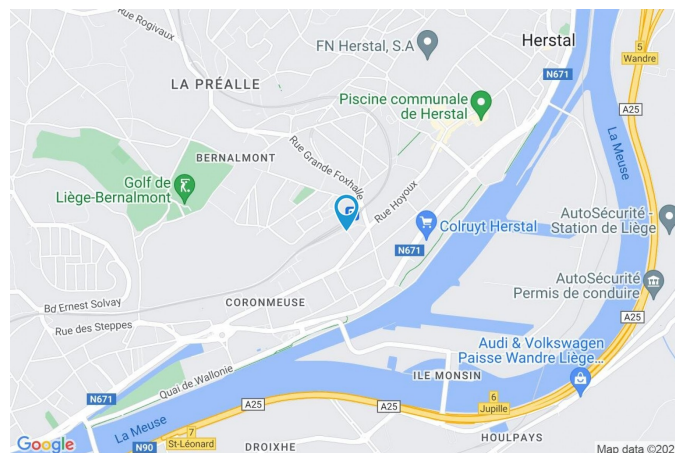
CP 4040

Ville Herstal

Pays Belgique

Latitude 50.659939

Longitude 5.622708



PARCELLE - DIMENSIONS ET AMÉNAGEMENTS

Orientation façade avant Nord-ouest
Déclivité

Largeur de la façade 7.00 m

Surface bâtie au sol 193.00 m²

Profondeur de la parcelle 24 m

Surface de la parcelle 225.00 m²

Largeur de la parcelle 9.00 m

Informations provenant du site du cadastre



Description globale du bien

Etat général	Bon
Surface habitable	111 m²
Surface totale	111 m²
Nombre de façades	3
Nombre d'étages	2
Nombre de pièces	8
Nombre de chambre(s)	4
Nombre de salle de douches	1



Descriptif extérieur

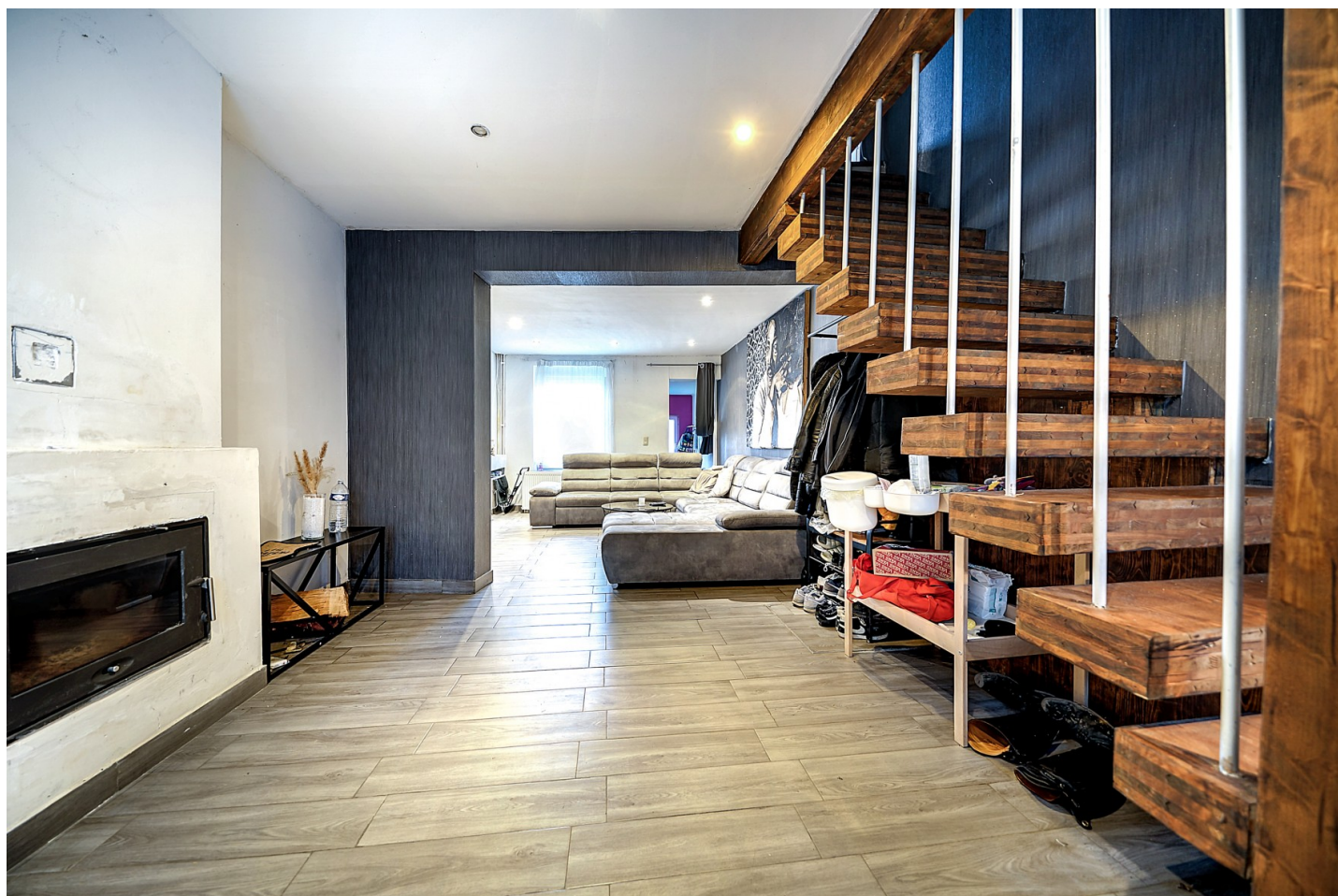
Jardin (terrain arrière)	Aménagé pelouse
--------------------------	-----------------

Aménagement intérieur

Rez-de-chaussée	56 m²
Séjour, cuisine, salle de douche, buanderie	
1er étage	28 m²
Chambre 1, chambre 2, escalier, escalier	
2ème étage	27 m²
Chambre 3, chambre 4, escalier	

Rez-de-chaussée

Séjour



 superficie : 29.69 m²

Longueur : 8.39 m

Largeur : 3.67 m

Porte	Matière pvc vitrée	Chauffage	Cassette à bois
Fenêtre	Châssis PVC double vitrage volets type manuel	Prise(s) électrique(s)	9
Sol	Carrelage	Escalier	
Hauteur sous-plafond	2,45 m	Matériaux bois	
Éclairage	Spots encastrés	Type droit	

Rez-de-chaussée

Cuisine



 superficie : 14.73 m²

Longueur : 5.15 m

Largeur : 2.86 m

Hauteur sous-plafond	2,20 m
Prise(s) électrique(s)	5
Accès	Terrasse
Évier	
One half	
Avec égouttoir	
Plaque de cuisson	Type gaz
Hotte	Type hotte murale

Lave-vaisselle	Type full-intégré
Four	De la marque BOSCH
Porte	Matière pvc vitrée
Fenêtre	Châssis PVC double vitrage
Sol	Carrelage
Éclairage	Spots encastrés
Chauffage	Radiateur(s)

Rez-de-chaussée

Salle de douche



 superficie : 7.53 m²

Longueur : 2.89 m

Largeur : 2.76 m

Douche
WC
Lavabo
Murs
Fenêtre

Italienne
Suspendu
Double
Totalement carrelés
Châssis PVC double vitrage

Sol
Hauteur sous-plafond
Éclairage
Chauffage
Prise(s) électrique(s)

Carrelage
2,20 m
Spots encastrés
Radiateur(s)
2

Rez-de-chaussée

Buanderie


 superficie : 4.08 m²

Longueur : 2.56 m

Largeur : 1.58 m

Fenêtre

Châssis PVC double vitrage

Éclairage

Spots encastrés

Sol

Carrelage

Prise(s) électrique(s)

3

Hauteur sous-plafond

2,70 m

Oui

1

1er étage

Chambre 1

 superficie : 11.86 m²

Longueur : 3.88 m

Largeur : 3.67 m

Fenêtre

Châssis PVC double vitrage

Sol

Parquet

Hauteur sous-plafond

2,70 m

Éclairage

Point lumineux au plafond

1er étage

Chambre 2



 superficie : 11.51 m²

Longueur : 3.63 m

Largeur : 3.18 m

Fenêtre

Châssis PVC double vitrage

Éclairage

Point lumineux au plafond

Sol

Parquet

Chauffage

Radiateur(s)

Hauteur sous-plafond

2,75 m

Prise(s) électrique(s)

3

2ème étage

Chambre 3



 superficie : 11.78 m²

Longueur : 3.90 m

Largeur : 3.55 m

Fenêtre

Châssis bois double vitrage type
fenêtre de toit

Type de plafond

Plafond mansardé

Sol

Parquet

Éclairage

Spots encastrés

Hauteur sous-plafond

2,30 m

Chauffage

Radiateur(s)

2ème étage

Chambre 4



 superficie : 13.96 m²

Longueur : 3.98 m

Largeur : 3.51 m

Fenêtre

Châssis PVC double vitrage

Châssis bois double vitrage type fenêtre de toit

Sol

Parquet

Hauteur sous-plafond

Éclairage

Chauffage

2,40 m

Spots encastrés

Radiateur(s)

Autres

1ER ÉTAGE - ESCALIER

 superficie : 2.69 m²

Longueur : 3.68 m

Largeur : 0.73 m

1ER ÉTAGE - ESCALIER

 superficie : 2.00 m²

Longueur : 2.05 m

Largeur : 0.98 m

2ÈME ÉTAGE - ESCALIER

 superficie : 1.64 m²

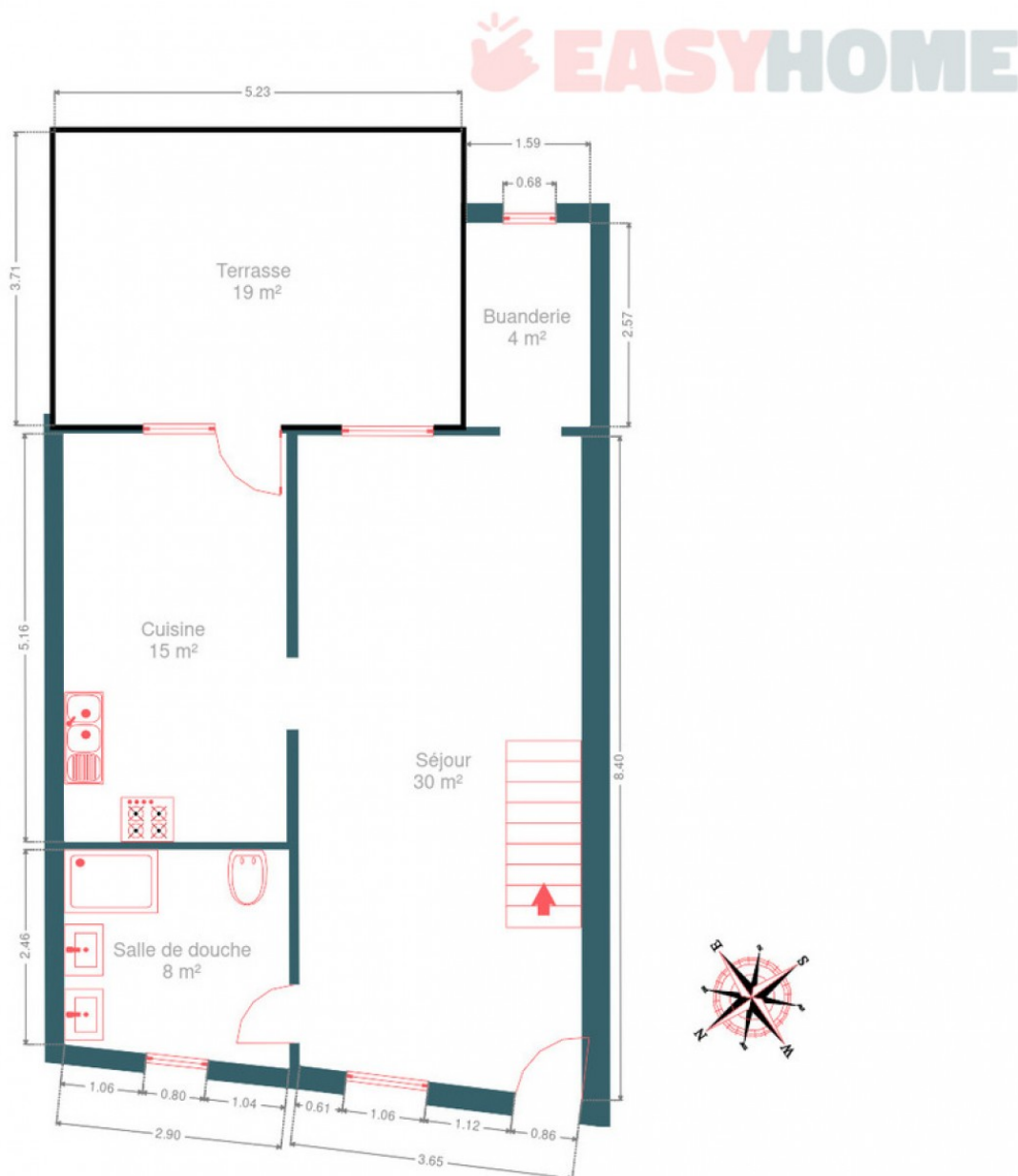
Longueur : 2.19 m

Largeur : 0.75 m

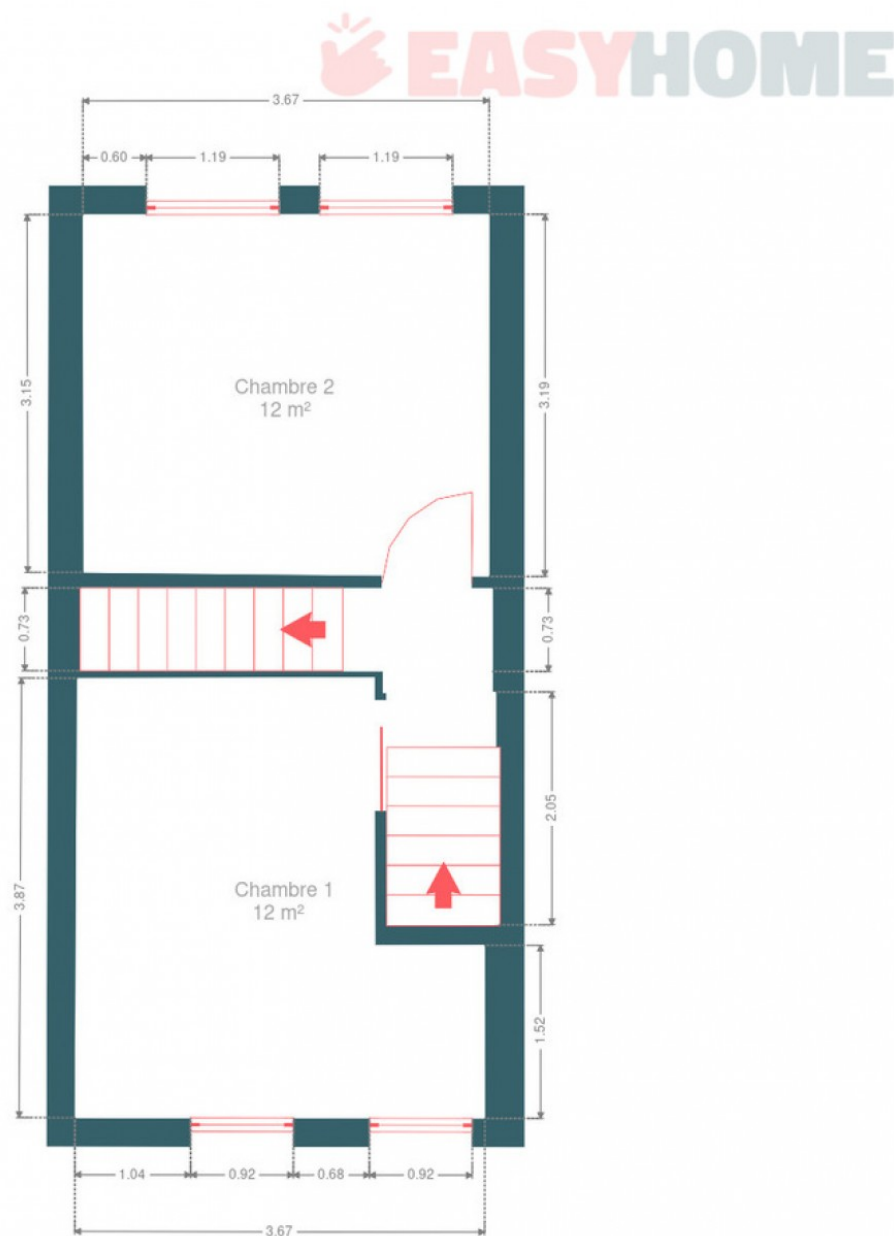
RÉCAPITULATIF DES MÉTRÉS

Rez-de-chaussée	Longueur	Largeur	Superficie
Séjour	8.39 m	3.67 m	29.69 m ²
Cuisine	5.15 m	2.86 m	14.73 m ²
Salle de douche	2.89 m	2.76 m	7.53 m ²
Buanderie	2.56 m	1.58 m	4.08 m ²
1er étage	Longueur	Largeur	Superficie
Chambre 1	3.88 m	3.67 m	11.86 m ²
Chambre 2	3.63 m	3.18 m	11.51 m ²
Escalier	3.68 m	0.73 m	2.69 m ²
Escalier	2.05 m	0.98 m	2.00 m ²
2ème étage	Longueur	Largeur	Superficie
Chambre 3	3.90 m	3.55 m	11.78 m ²
Chambre 4	3.98 m	3.51 m	13.96 m ²
Escalier	2.19 m	0.75 m	1.64 m ²
Total			111.47 m ²

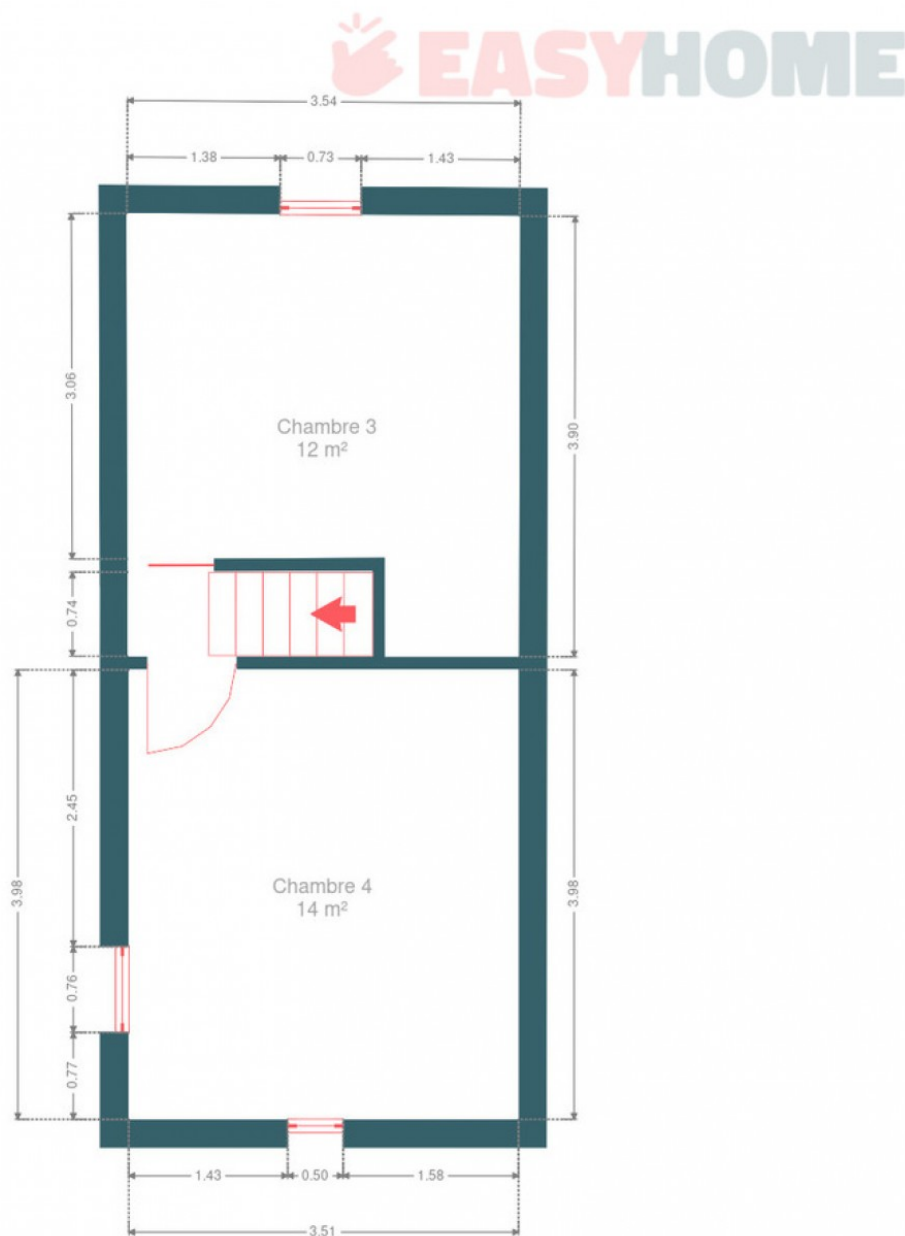
Plan - Rez-de-chaussée



Plan - 1er étage



Plan - 2ème étage



Plan - 1er étage



Plan - 1er étage



Plan - Rez-de-chaussée



Plan - Rez-de-chaussée



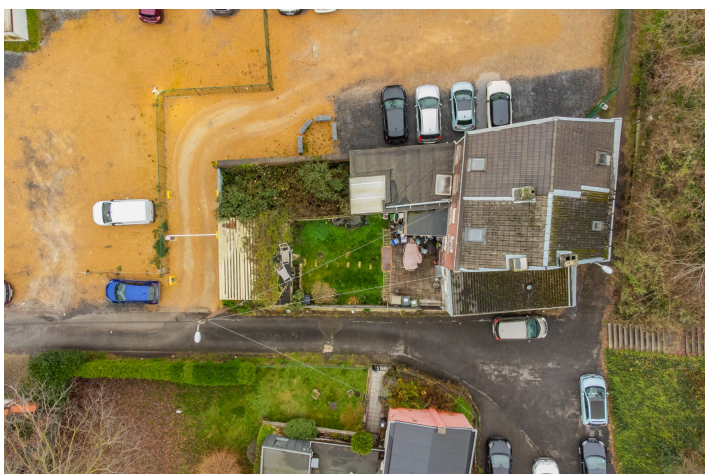
Plan - 2ème étage



Plan - 2ème étage



Extérieur



Extérieur



Technique

Matériaux façade	Brique
Etat	Bon
Châssis	
Vitrage double	
Volets type manuel	
Matière pvc	
Compteur gaz	Individuel
Compteur électrique	Bi-horaire
Chauffage	
Type central	
Nature gaz	
Mode radiateur(s)	
Chaudière type à condensation à ventouse	
Compt. d'eau	Individuel
TV	Prise tv



Description détaillée de l'environnement

MOBILITÉ

Arrêt de bus	100 m
Accès ferroviaire	70 m
Accès autoroutier	3000 m

ÉCOLES

Enseignement Secondaire Général	564 m
Maison de Quartier asbl	1530 m
Athénée royal de Herstal	1622 m

POINTS D'INTÉRÊTS

Gare	119 m
Gare de Herstal	
Magasin	228 m
La Marée Sa	
Magasin de meubles	242 m
Meubles de Malines - Ameublement & cuisines équip...	
Point d'intérêt	1104 m
FN Herstal, S.A.	
Local	1608 m
Herstal	
Magasin	1679 m
Jacoby	
Point d'intérêt	1792 m
Tecnoconduite 2000	
Salon de beauté	1799 m
Dynn	

Plan situation



🏠 EasyHome
📍 Borchamps 24, 6900
Marche-en-Famenne
✉ info@easyhome-immo.be
☎ +32 84 77 00 43
🌐 <https://www.easyhome-immo.be/>
✅ N° IPI : 509.677

👤 Tiffany Saubain
✉ tiffany@easyhome-immo.be
☎ +32 499 89 37 81
Tiffany
Saubain