



89 000 €

Réf. boisladame14
Rue bois la dame 14 - 4020 Wandre



82 m²



2



1

CASULA SPRL

+32 84 77 00 43 - mail : info@easyhome-immo.be
Borchamps 24 --- 6900 Marche-en-Famenne
TVA : BE 0669 936 537 - IPI 509.677

Coordonnées du bien

Rue Rue bois la dame

N° 14

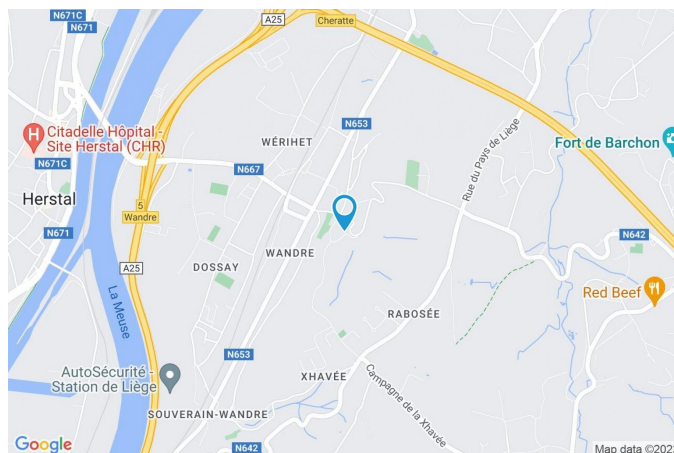
CP 4020

Ville Wandre

Pays Belgique

Latitude 50.668171

Longitude 5.663264



PARCELLE - DIMENSIONS ET AMÉNAGEMENTS

Orientation façade avant Sud-est
Déclivité

Largeur de la façade 5.00 m

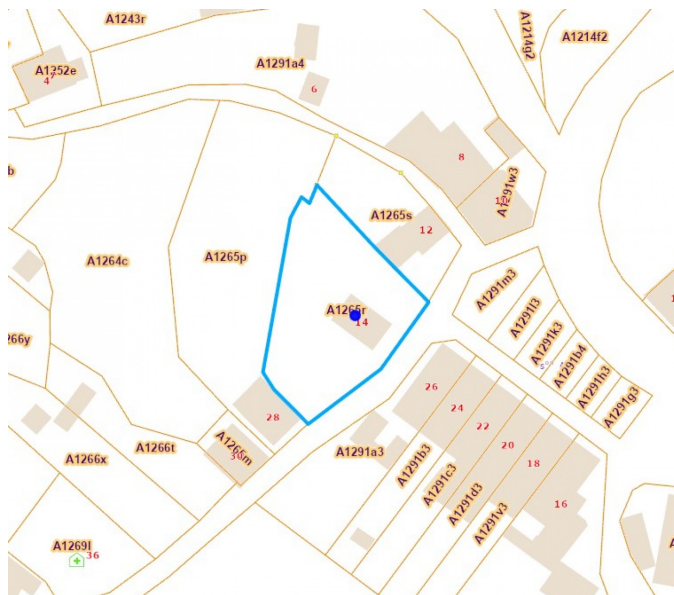
Surface bâtie au sol 42.00 m²

Profondeur de la parcelle 26 m

Surface de la parcelle 554.00 m²

Largeur de la parcelle 27.00 m

Informations provenant du site du cadastre



Description globale du bien

Etat général	À rénover
Surface habitable	80 m ²
Surface totale	82 m ²
Nombre de façades	4
Nombre d'étages	1
Nombre de pièces	8
Nombre de chambre(s)	2



Descriptif extérieur

Jardin (terrain arrière)	À aménager
Jardin (terrain droit)	Aménagé pelouse

Aménagement intérieur

Rez-de-chaussée	49 m ²
Hall d'entrée, séjour, cuisine, salle de bains, débarras	
1er étage	33 m ²
Chambre 1, chambre 2, dressing, escalier	

Rez-de-chaussée

Hall d'entrée

 superficie : 2.21 m²

Longueur : 2.32 m

Largeur : 0.95 m

Porte

Matière pvc vitrée

Escalier

Sol

Carrelage

Matériaux bois

Hauteur sous-plafond

2,80 m

Type droit

Chauffage

Radiateur(s)

Rez-de-chaussée

Séjour



 superficie : 14.24 m²

Longueur : 4.00 m

Largeur : 3.56 m

Fenêtre

Châssis PVC double vitrage
volets type manuel

Éclairage

Point lumineux au plafond

Sol

Carrelage

Chauffage

Radiateur(s)

Hauteur sous-plafond

2,80 m

Prise(s) électrique(s)

1

Rez-de-chaussée

Cuisine

 superficie : 14.17 m²

Longueur : 4.67 m

Largeur : 3.03 m

Hauteur sous-plafond

2,80 m

Prise(s) électrique(s)

1

Fenêtre

Châssis PVC double vitrage
volets type manuel

Sol

Éclairage

Chauffage

Carrelage

Point lumineux au plafond

Radiateur(s)

Rez-de-chaussée

Salle de bains



 superficie : 17.08 m²

Longueur : 4.39 m

Largeur : 3.88 m

Hauteur sous-plafond

2,20 m

Accès

Jardin

Lavabo

Simple

Porte

Matière pvc

Fenêtre

Éclairage

Chauffage

Sol

Châssis PVC double vitrage
volets type manuel

Point lumineux au plafond

Radiateur(s)

Carrelage

Rez-de-chaussée

Débarras

 superficie : 1.51 m²

Longueur : 1.55 m

Largeur : 0.97 m

Sol	Carrelage
Hauteur sous-plafond	2,80 m
Type de plafond	Plafond mansardé
Éclairage	Point lumineux mural

1er étage

Chambre 1

 superficie : 14.24 m²

Longueur : 3.99 m

Largeur : 3.56 m

Fenêtre

Châssis PVC double vitrage
volets type manuel

Éclairage

Point lumineux au plafond

Sol

Vinyle

Chauffage

Radiateur(s)

Hauteur sous-plafond

2,55 m

1er étage

Chambre 2

 superficie : 14.62 m²

Longueur : 4.71 m

Largeur : 3.10 m

Fenêtre

Châssis PVC double vitrage
volets type manuel

Sol

Vinyle

Chauffage

Radiateur(s)

1er étage

Dressing

 superficie : 1.59 m²

Longueur : 1.61 m

Largeur : 0.98 m

Hauteur sous-plafond

2,50 m

Fenêtre

Châssis PVC double vitrage

Sol

Vinyle

Autres**1ER ÉTAGE - ESCALIER**

 superficie : 2.07 m²

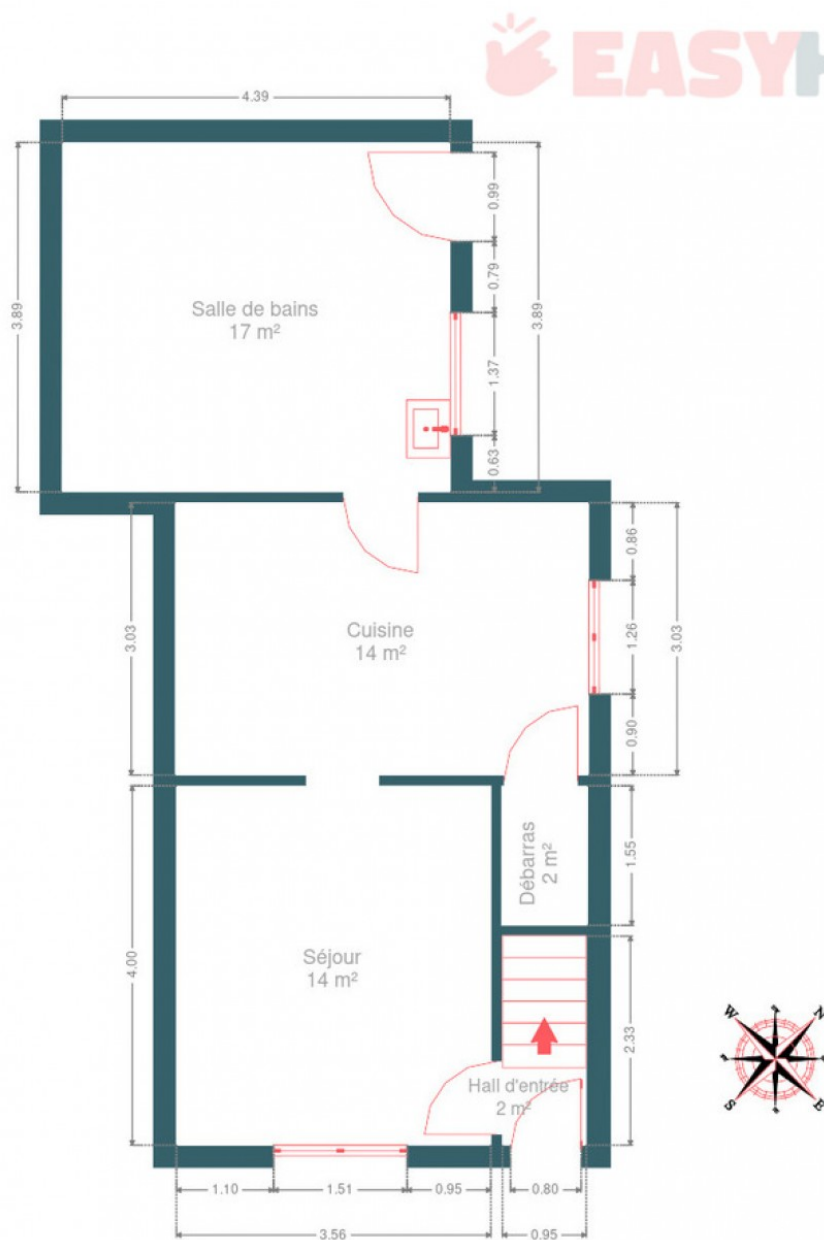
Longueur : 2.25 m

Largeur : 0.92 m

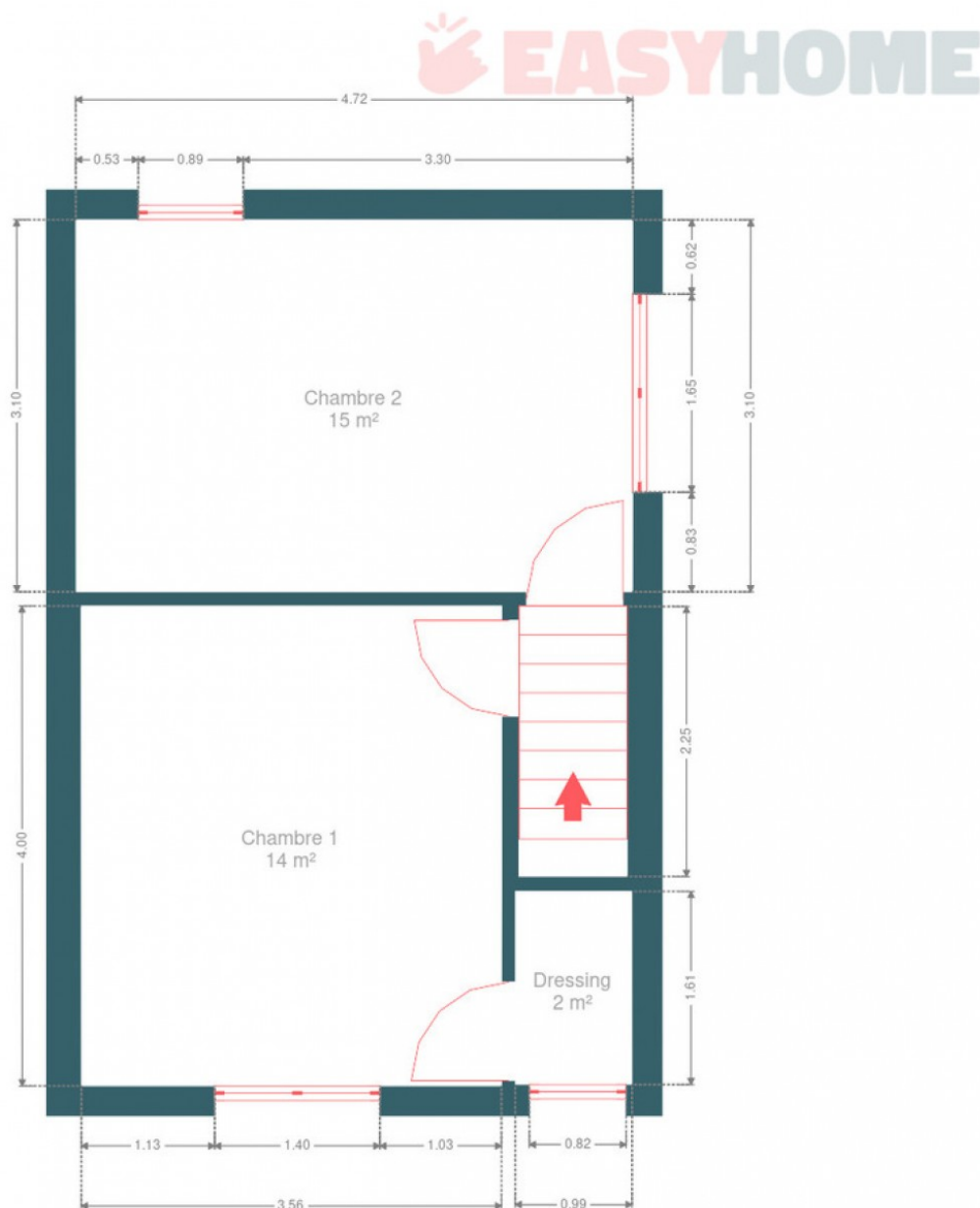
RÉCAPITULATIF DES MÉTRÉS

Rez-de-chaussée	Longueur	Largeur	Superficie
Hall d'entrée	2.32 m	0.95 m	2.21 m ²
Séjour	4.00 m	3.56 m	14.24 m ²
Cuisine	4.67 m	3.03 m	14.17 m ²
Salle de bains	4.39 m	3.88 m	17.08 m ²
Débarras	1.55 m	0.97 m	1.51 m ²
1er étage	Longueur	Largeur	Superficie
Chambre 1	3.99 m	3.56 m	14.24 m ²
Chambre 2	4.71 m	3.10 m	14.62 m ²
Dressing	1.61 m	0.98 m	1.59 m ²
Escalier	2.25 m	0.92 m	2.07 m ²
Total			81.73 m ²

Plan - Rez-de-chaussée



Plan - 1er étage



Plan - Rez-de-chaussée



Plan - Rez-de-chaussée



Plan - 1er étage



Plan - 1er étage



Extérieur



Technique

Matériaux façade
Etat

Brique rouge
Bon

Châssis

Volets type manuel
Couleur gris anthracite
Matière pvc
Vitrage double

Compteur gaz

Individuel

Compteur électrique

Mono-horaire

Chauffage

Type pas installé



Description détaillée de l'environnement

MOBILITÉ

Arrêt de bus	400 m
Accès ferroviaire	3000 m
Accès autoroutier	1300 m

ÉCOLES

Ecole St Etienne	301 m
École fondamentale communale de Wandre-Pont	748 m
Home d'Accueil de Saive	1299 m

POINTS D'INTÉRÊTS

Station de bus	430 m
WANDRE station de pompage	
Point d'intérêt	434 m
Aciers Mottard	
Hébergement	439 m
Studio wandre	
Point d'intérêt	518 m
ABC Rock'n'Roll	
Électricien	785 m
4S (ex megatech)	
Articles pour la maison	1079 m
Retif Liège	
Point d'intérêt	1575 m
Tecnoconduite 2000	
Maison funéraire	1684 m
Pompes Funèbres BESEM	

Plan situation



🏠 EasyHome
📍 Borchamps 24, 6900
Marche-en-Famenne
✉ info@easyhome-immo.be
☎ +32 84 77 00 43
🌐 <https://www.easyhome-immo.be/>
✅ N° IPI : 509.677

👤 Tiffany Saubain
✉ tiffany@easyhome-immo.be
☎ +32 499 89 37 81
Tiffany
Saubain