



169 000 €

Réf. gaillarmont7
Rue de gaillarmont 7 - 4032 Chênée



195 m²



5



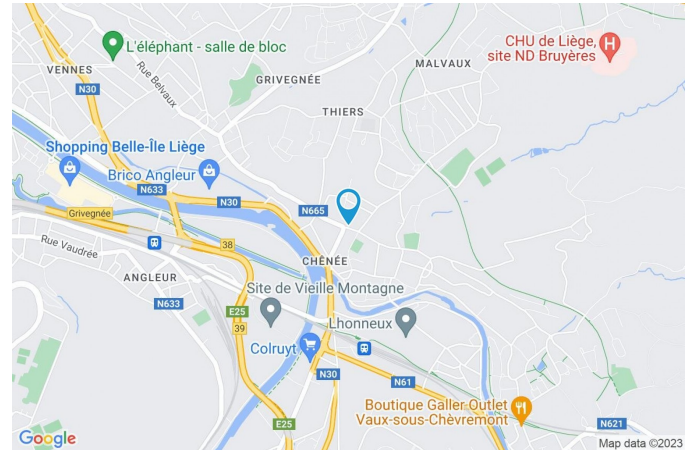
1

CASULA SPRL

+32 84 77 00 43 - mail : info@easyhome-immo.be
Borchamps 24 --- 6900 Marche-en-Famenne
TVA : BE 0669 936 537 - IPI 509.677

Coordonnées du bien

Rue	Rue de gaillarmont
N°	7
CP	4032
Ville	Chênée
Pays	Belgique
Latitude	50.613956
Longitude	5.615658



PARCELLE - DIMENSIONS ET AMÉNAGEMENTS

➤ Orientation façade avant	Sud-ouest
➤ Déclivité	
➤ Largeur de la façade	6.00 m
➤ Surface bâtie au sol	80.00 m ²
➤ Profondeur de la parcelle	63 m
➤ Surface de la parcelle	365.00 m ²
➤ Largeur de la parcelle	6.00 m

Informations provenant du site du cadastre



Description globale du bien

Etat général	À rafraîchir
Surface habitable	154 m²
Surface totale	195 m²
Nombre de façades	2
Nombre d'étages	2
Nombre de pièces	17
Nombre de chambre(s)	5
Nombre de salle de bains	1
	Maison



Descriptif extérieur

Jardin (terrain arrière)	1
--------------------------	---

Aménagement intérieur

Rez-de-chaussée	58 m²
Hall d'entrée, salon, salle à manger 1, salle à manger 2, cuisine, wc 1, escalier, escalier	
1er étage	53 m²
Chambre 1, chambre 2, salle de bains, escalier 4	
2ème étage	43 m²
Chambre 3, chambre 4, chambre 5, wc 2, escalier	
Sous-sol	41 m²
Cave 1, cave 2, cave 3, hall de cave	

Rez-de-chaussée

Hall d'entrée

 superficie : 6.94 m²

Longueur : 5.56 m

Largeur : 1.77 m

Porte

Matière pvc vitrée

Escalier**Sol**

Carrelage

Matériaux bois

Éclairage

Point lumineux mural au plafond

Type droit

Chauffage

Radiateur(s)

Rez-de-chaussée

Salon



 superficie : 15.52 m²

Longueur : 3.97 m

Largeur : 3.91 m

Sol	Carrelage	Chauffage	Radiateur(s)
Hauteur sous-plafond	3,00 m	Prise(s) électrique(s)	1
Éclairage	Point lumineux au plafond	Prise télédistribution	Oui

Rez-de-chaussée

Salle à manger 1



 superficie : 13.85 m²

Longueur : 4.06 m

Largeur : 3.74 m

Hauteur sous-plafond 3,00 m
Prise(s) électrique(s) 5
Prise téléphone Oui
Porte Matière bois vitrée

Fenêtre
Sol
Éclairage
Chauffage

Châssis PVC double vitrage
Carrelage
Point lumineux au plafond
Radiateur(s)

Rez-de-chaussée

Salle à manger 2


 superficie : 9.94 m²

Longueur : 3.23 m

Largeur : 3.10 m

Hauteur sous-plafond 2,90 m
Prise(s) électrique(s) 1
Sol Carrelage

Éclairage
Chauffage

Point lumineux au plafond
Radiateur(s)

Rez-de-chaussée

Cuisine



 superficie : 8.79 m²

Longueur : 4.17 m

Largeur : 2.20 m

Hauteur sous-plafond 2,75 m

Prise(s) électrique(s) 11

Évier

Simple

Avec égouttoir

Plaque de cuisson Type gaz

Four 1

Décharge machine à laver Oui

Fenêtre Châssis PVC double vitrage

Sol Carrelage

Éclairage Point lumineux au plafond

Chauffage Radiateur(s)

Rez-de-chaussée

Wc 1

 superficie : 0.76 m²

Longueur : 1.02 m

Largeur : 0.74 m

WC

Classique

Sol

Carrelage

Fenêtre**Hauteur sous-plafond**

2,80 m

Châssis matière bois

Éclairage

Point lumineux mural

Vitrage simple

1er étage

Chambre 1


 superficie : 14.84 m²

Longueur : 4.01 m

Largeur : 3.70 m

Avec évier

Oui

Fenêtre

Châssis matière bois

Vitrage simple

Sol

Parquet

Hauteur sous-plafond

3,05 m

Éclairage

Point lumineux au plafond

Chauffage

Radiateur(s)

Prise(s) électrique(s)

4

1er étage

Chambre 2


 superficie : 21.46 m²

Longueur : 5.64 m

Largeur : 3.80 m

Fenêtre

Châssis PVC double vitrage

Sol

Vinyle

Hauteur sous-plafond

3,00 m

Éclairage

Point lumineux au plafond

Chauffage

Radiateur(s)

Prise(s) électrique(s)

2

Prise télédistribution

Oui

1er étage

Salle de bains



 superficie : 9.12 m²

Longueur : 4.15 m

Largeur : 2.24 m

Hauteur sous-plafond 2,55 m
Prise(s) électrique(s) 1
Baignoire D'angle
WC Classique
Lavabo Simple
Fenêtre
 Châssis matière bois
 Vitrage simple

Éclairage Point lumineux au plafond
Chauffage Radiateur(s)
Sol Vinyle

2ème étage

Chambre 3

 superficie : 9.31 m²

Longueur : 3.71 m

Largeur : 2.51 m

Fenêtre

Châssis PVC double vitrage

Sol

Tapis plain

Hauteur sous-plafond

2,90 m

Éclairage

Point lumineux au plafond

2ème étage

Chambre 4

 superficie : 12.26 m²

Longueur : 4.00 m

Largeur : 3.06 m

Fenêtre	Châssis PVC double vitrage
Sol	Tapis plain
Hauteur sous-plafond	2,90 m
Éclairage	Point lumineux au plafond

2ème étage

Chambre 5

 superficie : 14.80 m²

Longueur : 3.96 m

Largeur : 3.74 m

Fenêtre	Châssis PVC double vitrage
Hauteur sous-plafond	2,90 m
Éclairage	Point lumineux au plafond
Chauffage	Radiateur(s)

2ème étage

Wc 2

 superficie : 3.05 m²

Longueur : 3.02 m

Largeur : 1.01 m

WC	Classique	Sol	Vinyle
Lavabo	Simple		
Fenêtre			
Châssis matière bois			
Vitrage simple			

Sous-sol

Cave 1


 superficie : 14.30 m²

Longueur : 3.92 m

Largeur : 3.64 m

Sol	Béton
Hauteur sous-plafond	2,90 m
Éclairage	Point lumineux mural
Prise(s) électrique(s)	2

Sous-sol

Cave 2


 superficie : 14.85 m²

Longueur : 4.00 m

Largeur : 3.70 m

Sol	Béton
Hauteur sous-plafond	1,90 m
Éclairage	Point lumineux au plafond
Prise(s) électrique(s)	1

Sous-sol

Cave 3



 superficie : 3.19 m²

Longueur : 2.32 m

Largeur : 1.37 m

Sol

Béton

Hauteur sous-plafond

1,90 m

Éclairage

Point lumineux au plafond

Sous-sol

Hall de cave

 superficie : 8.62 m²

Longueur : 5.27 m

Largeur : 1.74 m

Sol

Béton

Hauteur sous-plafond

1,90 m

Éclairage

Point lumineux mural

Escalier

Type droit

Autres

REZ-DE-CHAUSSÉE - ESCALIER

 superficie : 1.07 m²

Longueur : 1.24 m

Largeur : 0.85 m

REZ-DE-CHAUSSÉE - ESCALIER

 superficie : 1.15 m²

Longueur : 1.34 m

Largeur : 0.85 m

1ER ÉTAGE - ESCALIER 4

 superficie : 7.18 m²

Longueur : 4.01 m

Largeur : 1.79 m

2ÈME ÉTAGE - ESCALIER

 superficie : 3.79 m²

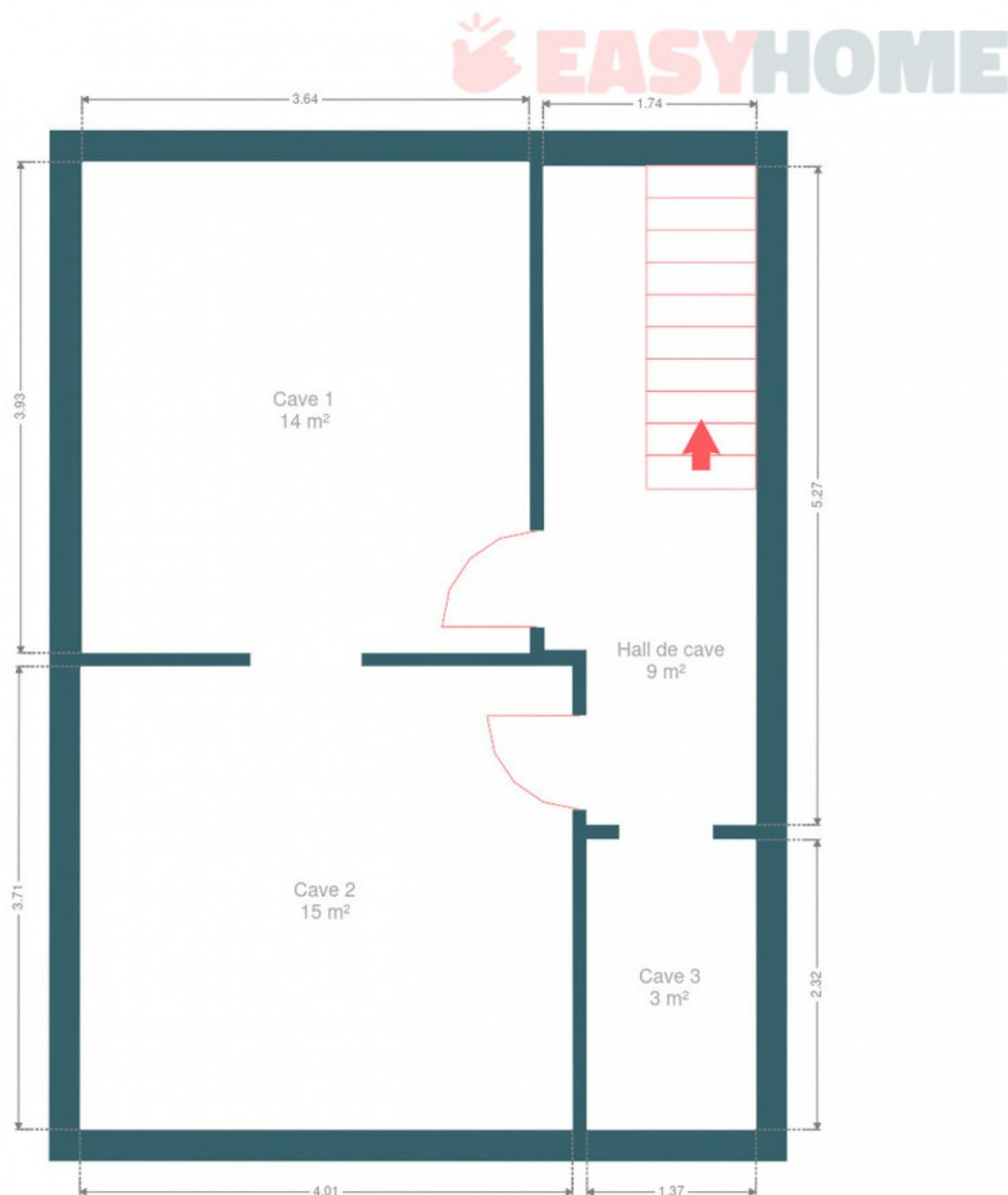
Longueur : 2.12 m

Largeur : 1.78 m

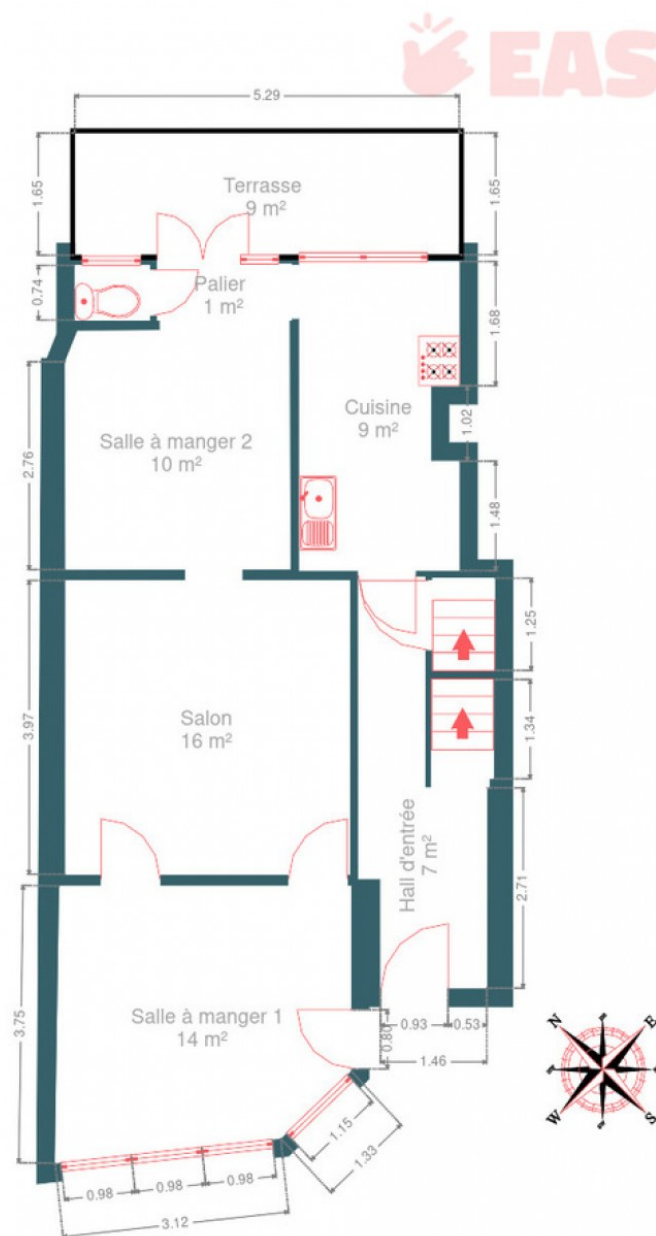
RÉCAPITULATIF DES MÉTRÉS

Rez-de-chaussée	Longueur	Largeur	Superficie
Hall d'entrée	5.56 m	1.77 m	6.94 m²
Salon	3.97 m	3.91 m	15.52 m²
Salle à manger 1	4.06 m	3.74 m	13.85 m²
Salle à manger 2	3.23 m	3.10 m	9.94 m²
Cuisine	4.17 m	2.20 m	8.79 m²
Wc 1	1.02 m	0.74 m	0.76 m²
Escalier	1.24 m	0.85 m	1.07 m²
Escalier	1.34 m	0.85 m	1.15 m²
1er étage	Longueur	Largeur	Superficie
Chambre 1	4.01 m	3.70 m	14.84 m²
Chambre 2	5.64 m	3.80 m	21.46 m²
Salle de bains	4.15 m	2.24 m	9.12 m²
Escalier 4	4.01 m	1.79 m	7.18 m²
2ème étage	Longueur	Largeur	Superficie
Chambre 3	3.71 m	2.51 m	9.31 m²
Chambre 4	4.00 m	3.06 m	12.26 m²
Chambre 5	3.96 m	3.74 m	14.80 m²
Wc 2	3.02 m	1.01 m	3.05 m²
Escalier	2.12 m	1.78 m	3.79 m²
Sous-sol	Longueur	Largeur	Superficie
Cave 1	3.92 m	3.64 m	14.30 m²
Cave 2	4.00 m	3.70 m	14.85 m²
Cave 3	2.32 m	1.37 m	3.19 m²
Hall de cave	5.27 m	1.74 m	8.62 m²
Total			194.79 m²

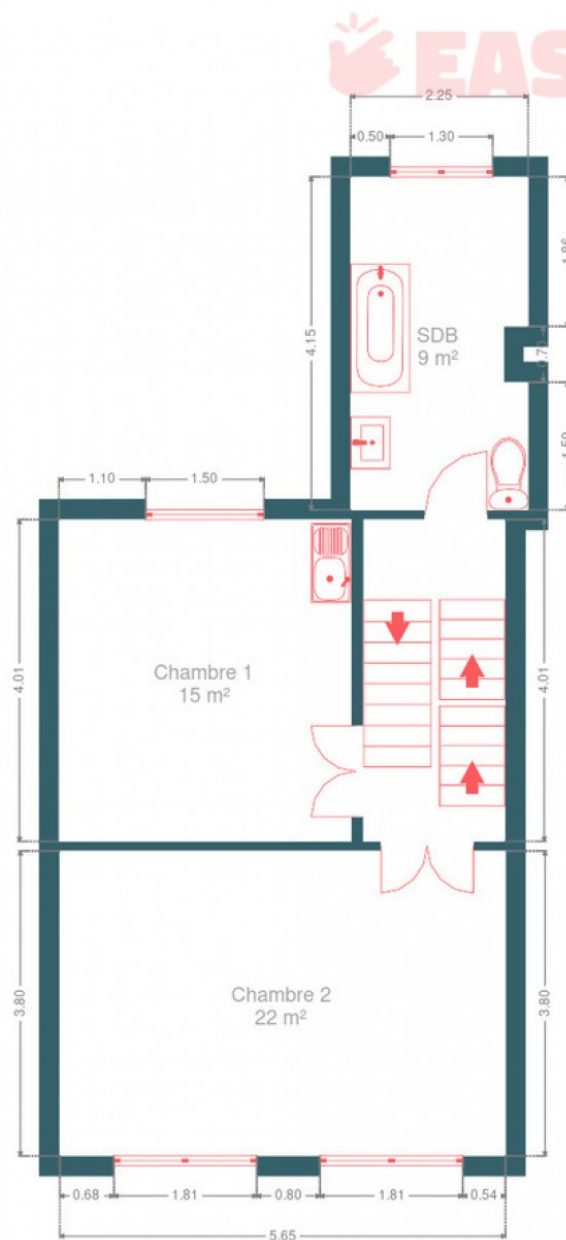
Plan - Sous-sol



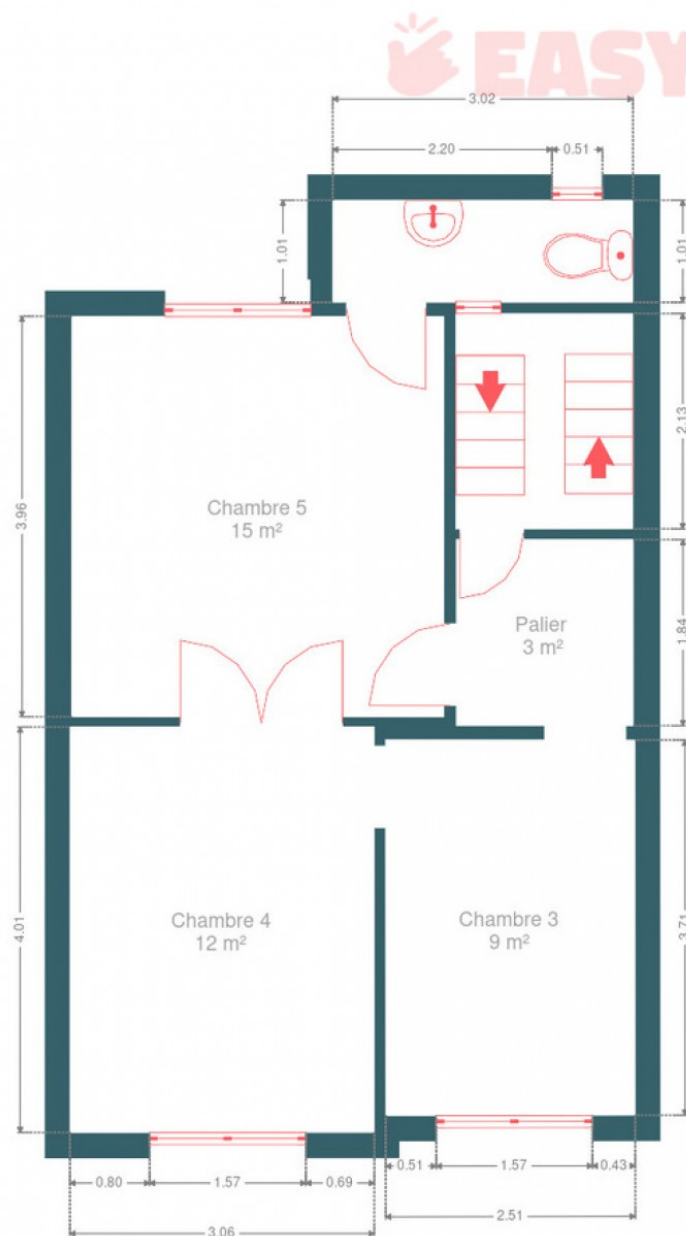
Plan - Rez-de-chaussée



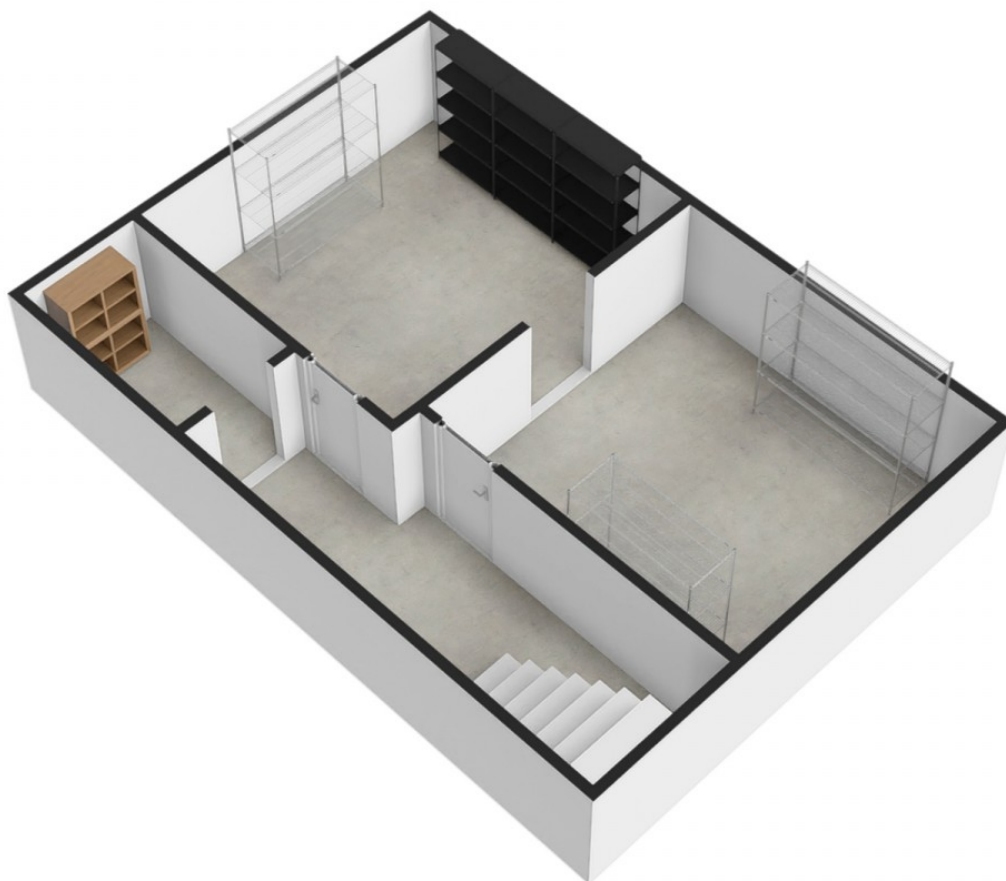
Plan - 1er étage



Plan - 2ème étage



Plan - Sous-sol



Plan - Sous-sol



Plan - Rez-de-chaussée



Plan - Rez-de-chaussée



Plan - 1er étage



Plan - 1er étage



Plan - 2ème étage



Plan - 2ème étage



Extérieur



Technique

Toiture

Roofing

Châssis

Pvc
Simple
Blanc
Type manuel

Compteur gaz

Individuel

Compteur électrique

Mono-horaire

Chauffage

Central
Gaz
Radiateur(s)

Compt. d'eau

Individuel

TV

Prise tv

Téléphone

Oui

Internet

Câble



Description détaillée de l'environnement

MOBILITÉ

Arrêt de bus	50 m
Accès ferroviaire	700 m
Accès autoroutier	900 m

ÉCOLES

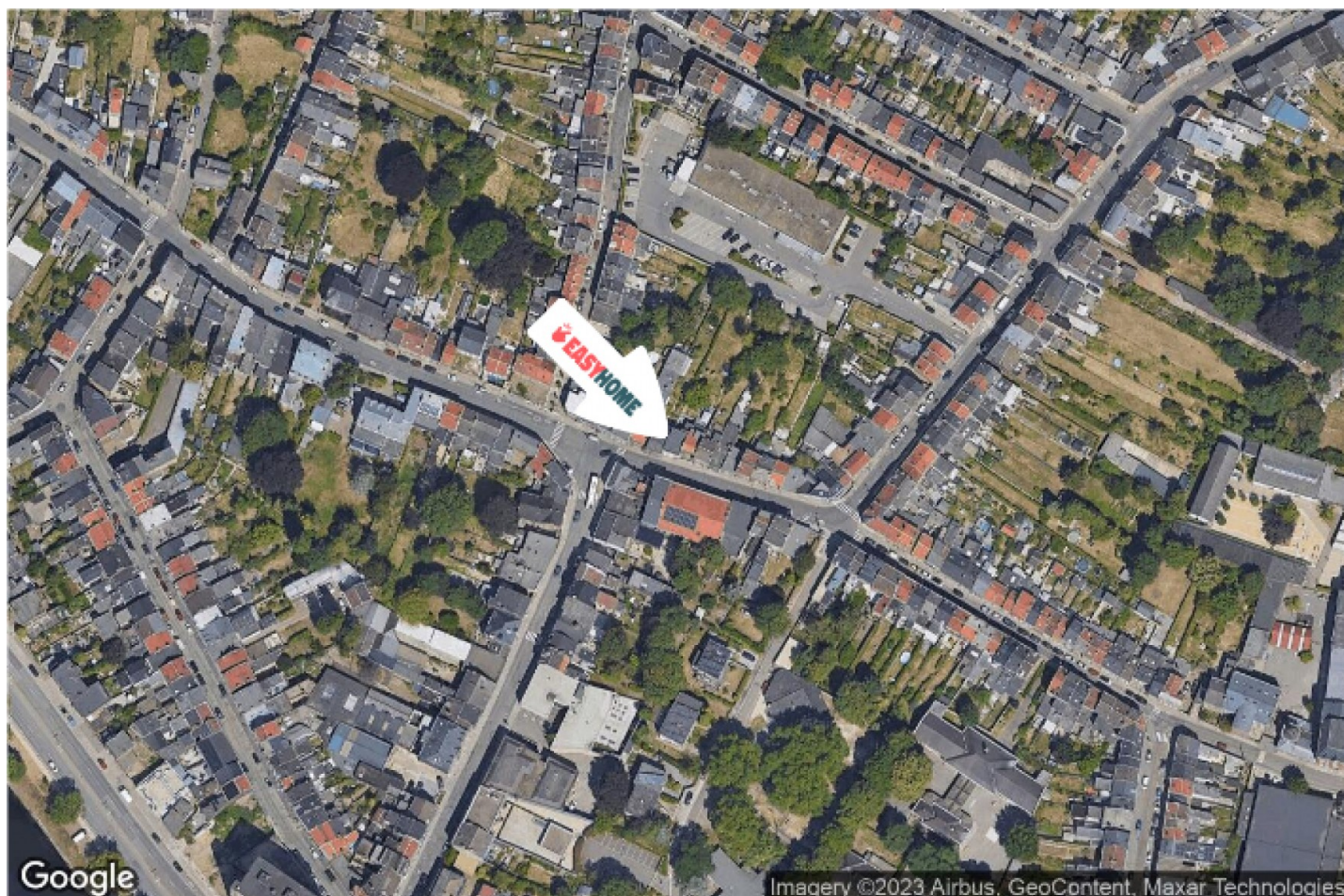
Institut Sainte Thérèse Avila	275 m
Ecole fondamentale communale Chênée Centre	288 m
Athénée Royal de Chênée	296 m



POINTS D'INTÉRÊTS

Magasin d'électronique	546 m
PC-Call	
Gare	703 m
Chenee	
Magasin de meubles	833 m
Brico Angleur	
Comptable	922 m
Auxiliaire des classes moyennes	
Concessionnaire	1008 m
Seat - CUPRA - Škoda SCHU Chênée by Autosphere	
Station de transit	1120 m
Gare d' Angleur	
Magasin de vêtements	1463 m
Paprika	
Université	1506 m
Province de Liège	

Plan situation



🏠 EasyHome
📍 Borchamps 24, 6900
Marche-en-Famenne
✉ info@easyhome-immo.be
☎ +32 84 77 00 43
🌐 <https://www.easyhome-immo.be/>
✅ N° IPI : 509.677

👤 Tiffany Saubain
✉ tiffany@easyhome-immo.be
☎ +32 499 89 37 81
Tiffany
Saubain