



**185 000 €**

# Réf. molinvaux265  
Rue de molinvaux 265 - 4000 Liège



66 m<sup>2</sup>



2



1

**CASULA SPRL**

+32 84 77 00 43 - mail : [info@easyhome-immo.be](mailto:info@easyhome-immo.be)  
Borchamps 24 --- 6900 Marche-en-Famenne  
TVA : BE 0669 936 537 - IPI 509.677

## Coordonnées du bien

Rue Rue de molinvaux

N° 265

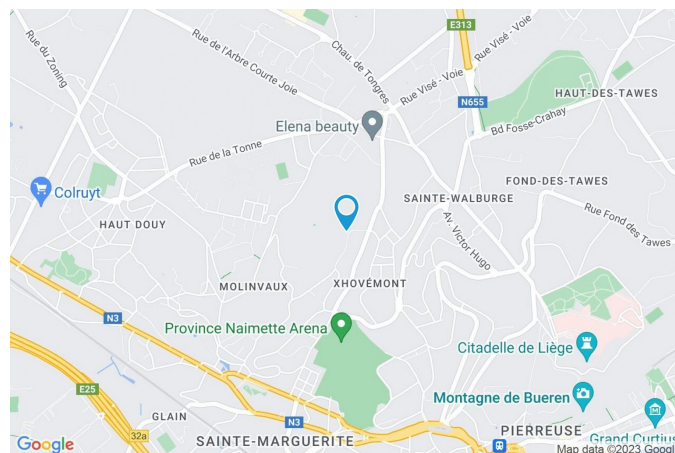
CP 4000

Ville Liège

Pays Belgique

Latitude 50.657360

Longitude 5.558054



## PARCELLE - DIMENSIONS ET AMÉNAGEMENTS

Orientation façade avant Est  
Déclivité Plat

Largeur de la façade 11.00 m

Informations provenant du site du cadastre





## Description globale du bien

Etat général	Neuf
Surface habitable	56 m <sup>2</sup>
Surface totale	66 m <sup>2</sup>
Nombre de façades	2
Etage	1
Nombre d'étages	2
Nombre de pièces	8
Nombre de chambre(s)	2
Nombre de salle de douches	1
	Appartement



## Descriptif extérieur

Jardin (terrain droit)	Nord
Parking	Place(s) 1
Parking (terrain avant)	Place(s) 1

## Aménagement intérieur

Rez-de-chaussée	10 m <sup>2</sup>
Cave	
1er étage	56 m <sup>2</sup>
Living, cuisine, hall de nuit, chambre 1, chambre 2, salle de douche, wc, hall	

Rez-de-chaussée

Cave

 superficie : 10.11 m<sup>2</sup>

Longueur : 3.60 m

Largeur : 2.81 m

Sol	Béton
Hauteur sous-plafond	2,35 m
Éclairage	Point lumineux au plafond
Prise(s) électrique(s)	3



1er étage

Living



 superficie : 27.81 m<sup>2</sup>

Longueur : 7.18 m

Largeur : 5.70 m

**Avec coin cuisine**

Oui

**Fenêtre**

Fenêtre 2 châssis type sans ouverture matière pvc vitrage double

Châssis PVC double vitrage type porte-fenêtre

**Sol**

Carrelage

**Hauteur sous-plafond**

2,55 m

**Éclairage**

Point lumineux au plafond

**Chauffage**

Pompe à chaleur

**Air conditionné**

Chaud-froid

**Parlophone**

Oui

**Prise(s) électrique(s)**

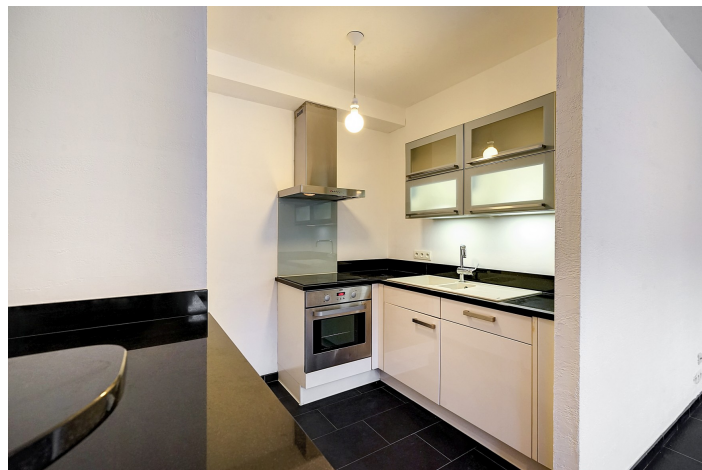
10

**Prise télédistribution**

Oui

## 1er étage

## Cuisine

**Évier**

One half  
Avec égouttoir  
Matière résine

**Plaque de cuisson**

Type induction  
De la marque Zanussi

**Hotte**

Type hotte murale  
Évacuation extérieure

**Lave-vaisselle**

Type full-intégré  
De la marque Ikea



1er étage

Hall de nuit

 superficie : 2.13 m<sup>2</sup>

Longueur : 2.11 m

Largeur : 1.00 m

**Sol**

Carrelage

**Hauteur sous-plafond**

2,55 m

**Éclairage**

Point lumineux au plafond

1er étage

Chambre 1



 superficie : 11.19 m<sup>2</sup>

Longueur : 3.99 m

Largeur : 3.11 m

**Accès**

Parking place(s) 1

**Sol**

Quick-Step

**Porte**

Hauteur sous-plafond

2,55 m

Type ouverture manuelle

Éclairage

Point lumineux au plafond

Matière pvc vitrée

Chauffage

Pompe à chaleur

Vitrage double

Prise(s) électrique(s)

2



1er étage

Chambre 2



 superficie : 7.19 m<sup>2</sup>

Longueur : 2.88 m

Largeur : 2.49 m

**Sol**

Quick-Step

**Chauffage**

Radiateur électrique

**Hauteur sous-plafond**

2,55 m

**Prise(s) électrique(s)**

3

**Éclairage**

Point lumineux au plafond

1er étage

Salle de douche



 superficie : 4.57 m<sup>2</sup>

Longueur : 2.63 m

Largeur : 2.00 m

<b>Douche</b>	Italienne	<b>Chauffage</b>	Radiateur électrique
<b>Lavabo</b>	Simple	<b>Extracteur d'air</b>	Oui
<b>Sol</b>	Carrelage	<b>Prise(s) électrique(s)</b>	3
<b>Hauteur sous-plafond</b>	2,55 m	<b>Décharge machine à laver</b>	Oui
<b>Éclairage</b>	Point lumineux au plafond mural		



1er étage

Hall

 superficie : 1.75 m<sup>2</sup>

Longueur : 1.59 m

Largeur : 1.10 m

Hauteur sous-plafond

2,55 m

Éclairage

Point lumineux au plafond

Sol

Carrelage

## Autres

## 1ER ÉTAGE - WC

 superficie : 1.20 m<sup>2</sup>

Longueur : 1.59 m

Largeur : 0.75 m

WC

Suspendu

Hauteur sous-plafond

2,55 m

Lavabo

Simple

Éclairage

Point lumineux au plafond

Sol

Carrelage

Extracteur d'air

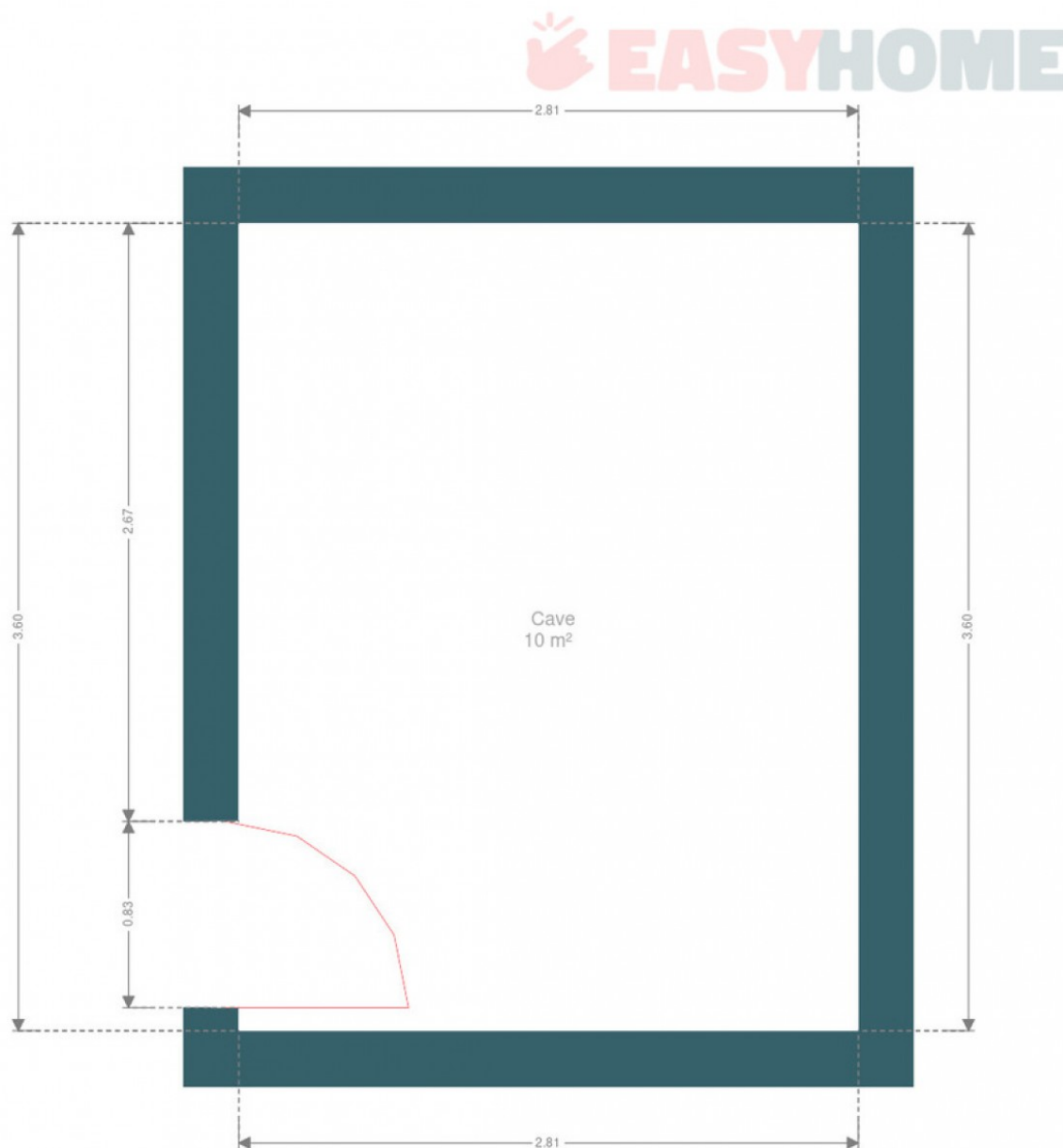
Oui



## RÉCAPITULATIF DES MÉTRÉS

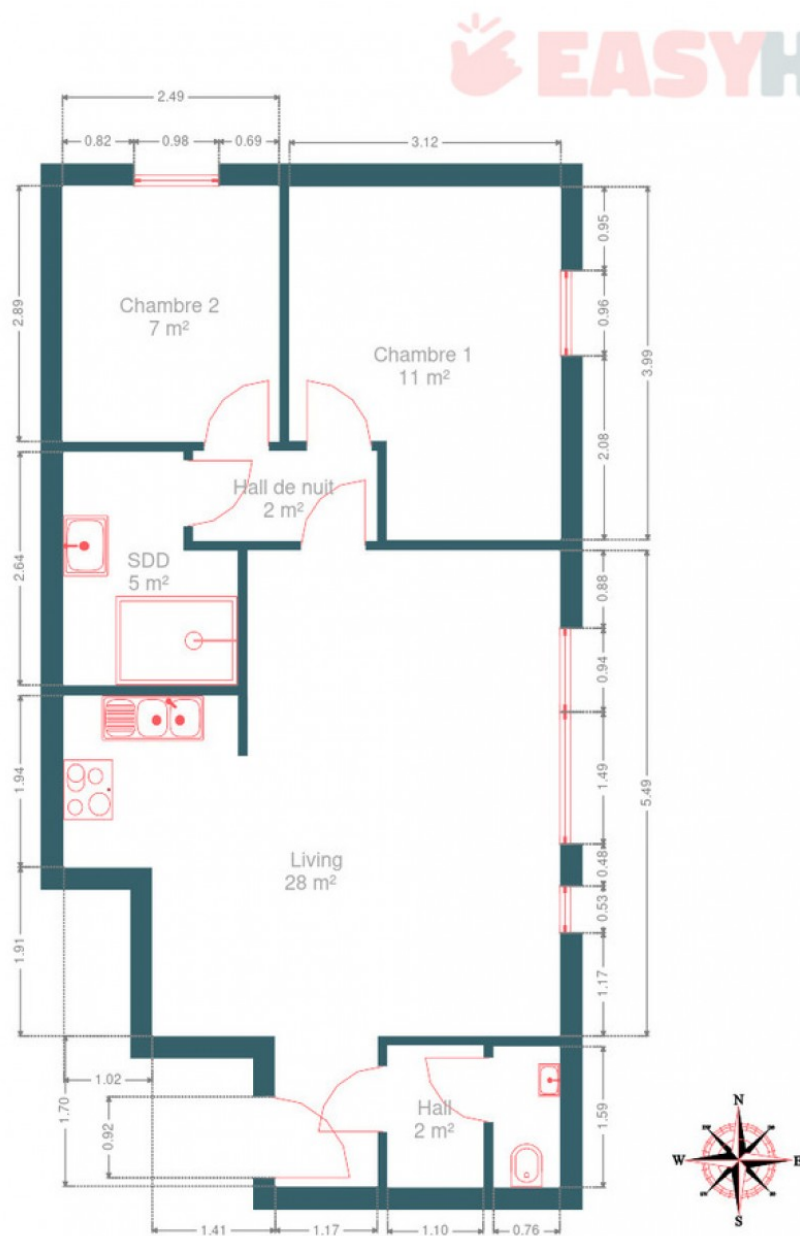
Rez-de-chaussée	Longueur	Largeur	Superficie
Cave	3.60 m	2.81 m	10.11 m <sup>2</sup>
1er étage	Longueur	Largeur	Superficie
Living	7.18 m	5.70 m	27.81 m <sup>2</sup>
Hall de nuit	2.11 m	1.00 m	2.13 m <sup>2</sup>
Chambre 1	3.99 m	3.11 m	11.19 m <sup>2</sup>
Chambre 2	2.88 m	2.49 m	7.19 m <sup>2</sup>
Salle de douche	2.63 m	2.00 m	4.57 m <sup>2</sup>
Wc	1.59 m	0.75 m	1.20 m <sup>2</sup>
Hall	1.59 m	1.10 m	1.75 m <sup>2</sup>
Total			65.95 m <sup>2</sup>

## Plan - Rez-de-chaussée





## Plan - 1er étage



## Extérieur

---



## Technique

<b>Matériaux façade</b>	Brique
<b>Etat</b>	Bon
<b>Châssis</b>	
Matière pvc	
Couleur gris	
Vitrage double	
<b>Climatisation</b>	Oui
<b>Adoucisseur d'eau</b>	Oui
<b>Chauffe-eau</b>	Nombre de litres 100
<b>Détecteur incendie</b>	Oui
<b>Parlophone</b>	Oui
<b>Compteur électrique</b>	Bi-horaire
<b>Chauffage</b>	
Type individuel	
Nature électrique	
Mode pompe à chaleur	
<b>Compt. d'eau</b>	Individuel
<b>Ascenseur</b>	
Aux normes Oui	
Oui	





## Description détaillée de l'environnement

### MOBILITÉ

Arrêt de bus	100 m
Accès ferroviaire	1500 m
Accès autoroutier	2600 m

### ÉCOLES

École Communale Naniot - Freinet	475 m
Ecole fondamentale communale Xhovémont 1	567 m



### POINTS D'INTÉRÊTS

Université	469 m
Lezaack	
Station de bus	564 m
LIEGE Place J. de Wilde	
Hébergement	620 m
Matin tranquille Bed & Breakfast	
Hébergement	1360 m
B&B Villa Thibault	
Point d'intérêt	1368 m
Académie royale des Beaux-Arts (ESAHR)	
Station de transit	1508 m
Liege-Saint-Lambert	
Parking	1535 m
Van Der Valk Sélys Liège	
Hébergement	1686 m
Hôtel Restaurant Campanile Liège	

## Plan situation



🏠 EasyHome  
📍 Borchamps 24, 6900  
Marche-en-Famenne  
✉ info@easyhome-immo.be  
☎ +32 84 77 00 43  
🌐 <https://www.easyhome-immo.be/>  
✅ N° IPI : 509.677

👤 Tiffany Saubain  
✉ tiffany@easyhome-immo.be  
☎ +32 499 89 37 81  
Tiffany  
Saubain