

SYMPATHIE 27

CRÉÉ LE
2023-10-30

Surface totale 192.71 m ²	Étages 4	Pièces 16	Salles de bain 2.2
--	--------------------	---------------------	------------------------------

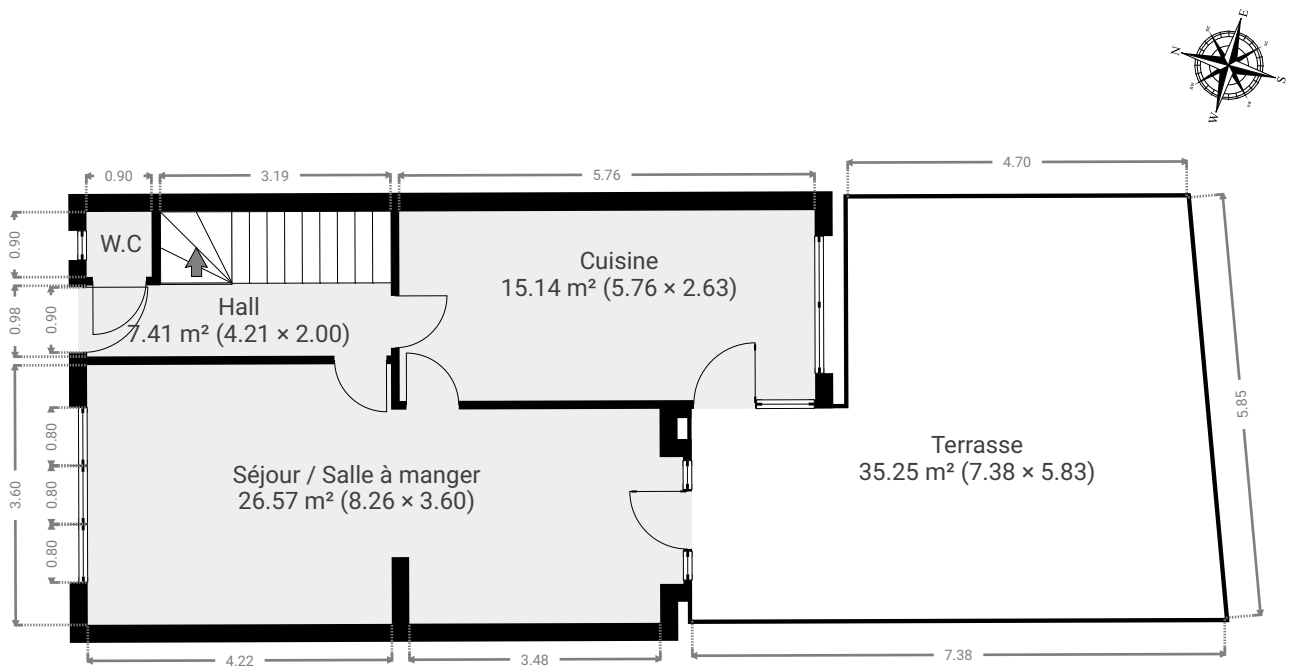
SYMPATHIE 27

SURFACE TOTALE : 192.71 m² • SURFACE HABITABLE : 146.77 m² • ÉTAGES : 4 • PIÈCES : 16



▼ Rez-de-chaussée

SURFACE TOTALE : 85.14 m² • SURFACE HABITABLE : 49.90 m² • PIÈCES : 4



CETTE SUPERFICIE TOTALE CORRESPOND À L'ADDITION DES MESURES NETTES DE TOUTES LES PIÈCES, SANS COMPTER LES MURS, LES PASSAGES ENTRE LES PIÈCES ET LES GAINES TECHNIQUES

0 1 2 3 4 5m

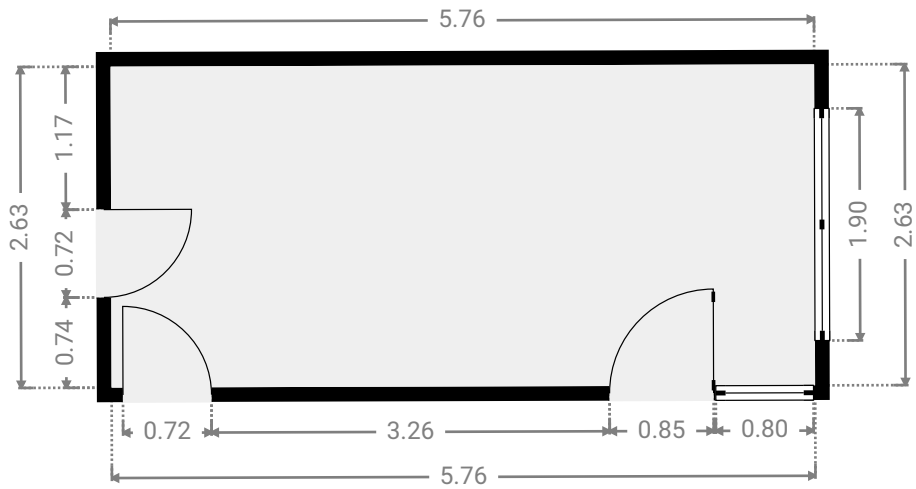
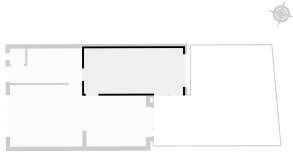
SYMPATHIE 27

SURFACE TOTALE : 192.71 m² • SURFACE HABITABLE : 146.77 m² • ÉTAGES : 4 • PIÈCES : 16



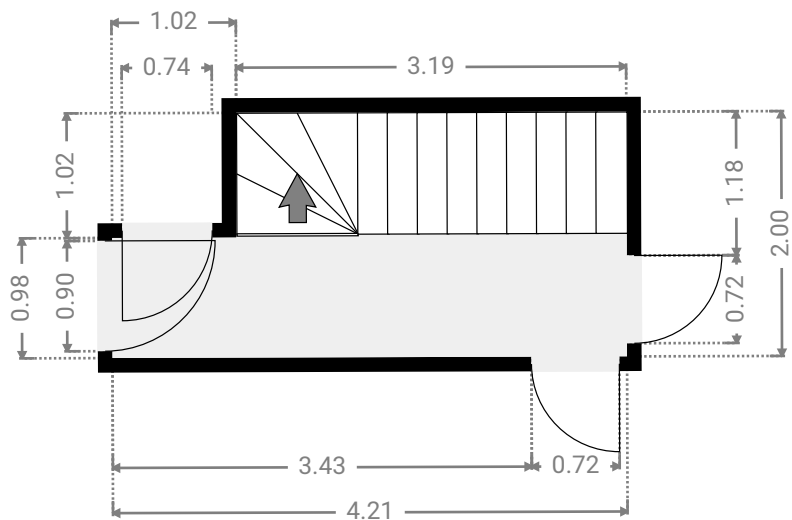
▼ Cuisine Rez-de-chaussée

LARGEUR : 5.76 m • LONGUEUR : 2.63 m
SURFACE : 15.14 m² • PÉRIMÈTRE : 16.78 m

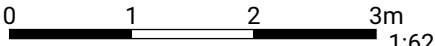


▼ Hall Rez-de-chaussée

LARGEUR : 4.21 m • LONGUEUR : 2.00 m
SURFACE : 7.41 m² • PÉRIMÈTRE : 12.44 m



CETTE SUPERFICIE TOTALE CORRESPOND À L'ADDITION DES MESURES NETTES DE TOUTES LES PIÈCES, SANS COMPTER LES MURS, LES PASSAGES ENTRE LES PIÈCES ET LES GAINES TECHNIQUES



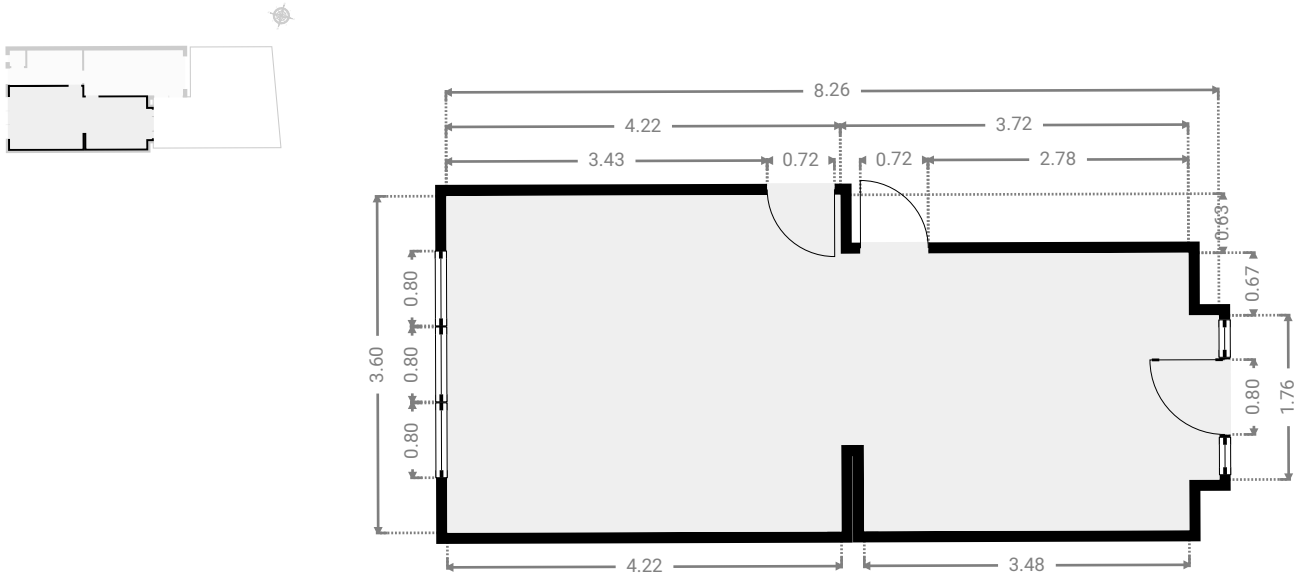
SYMPATHIE 27

SURFACE TOTALE : 192.71 m² • SURFACE HABITABLE : 146.77 m² • ÉTAGES : 4 • PIÈCES : 16



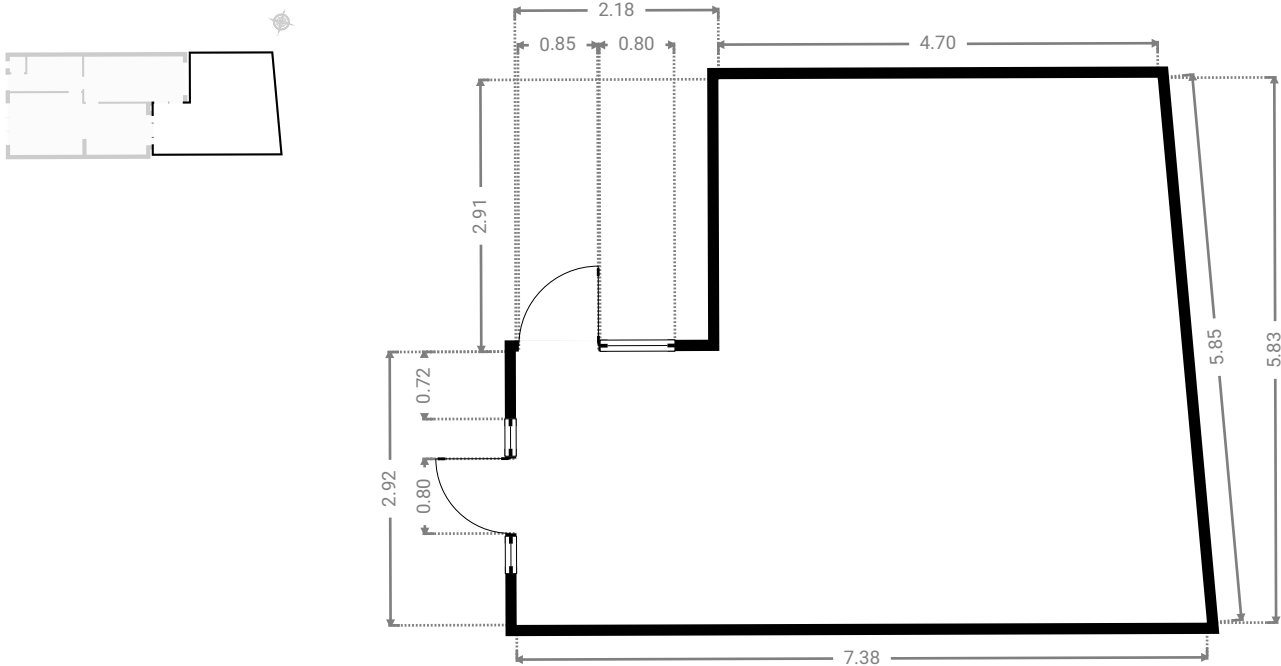
▼ Séjour / Salle à manger Rez-de-chaussée

LARGEUR : 8.26 m • LONGUEUR : 3.60 m
SURFACE : 26.57 m² • PÉRIMÈTRE : 25.57 m



▼ Terrasse Rez-de-chaussée

LARGEUR : 7.38 m • LONGUEUR : 5.83 m
SURFACE : 35.25 m² • PÉRIMÈTRE : 25.95 m



CETTE SUPERFICIE TOTALE CORRESPOND À L'ADDITION DES MESURES NETTES DE TOUTES LES PIÈCES, SANS COMPTER LES MURS, LES PASSAGES ENTRE LES PIÈCES ET LES GAINES TECHNIQUES

SYMPATHIE 27

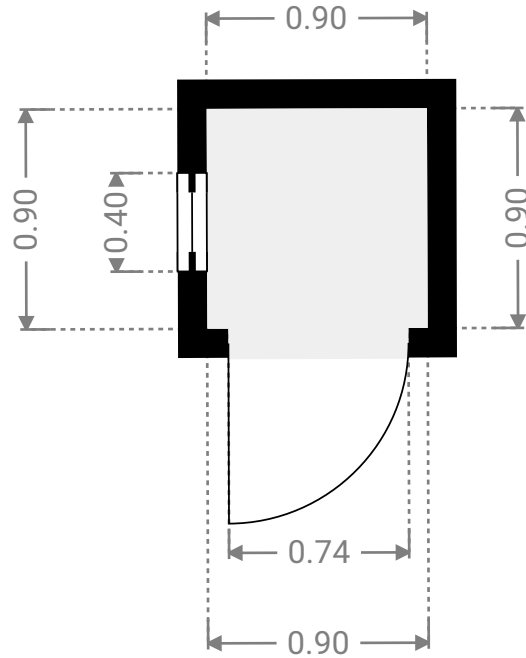
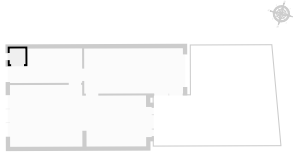
SURFACE TOTALE : 192.71 m² • SURFACE HABITABLE : 146.77 m² • ÉTAGES : 4 • PIÈCES : 16



▼ W.C

Rez-de-chaussée

LARGEUR : 0.90 m • LONGUEUR : 0.90 m
SURFACE : 0.81 m² • PÉRIMÈTRE : 3.61 m



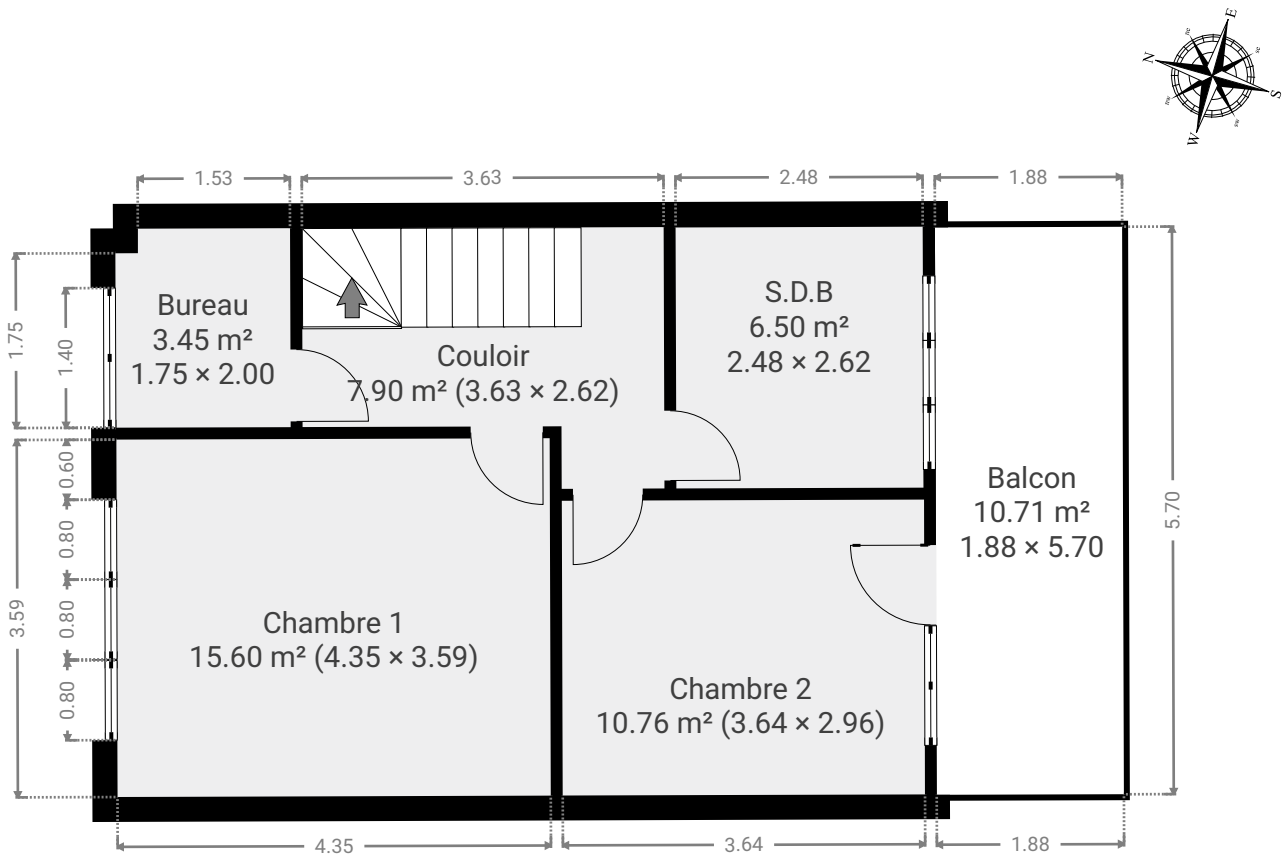
SYMPATHIE 27

SURFACE TOTALE : 192.71 m² • SURFACE HABITABLE : 146.77 m² • ÉTAGES : 4 • PIÈCES : 16



▼ 1er étage

SURFACE TOTALE : 54.87 m² • SURFACE HABITABLE : 44.17 m² • PIÈCES : 5



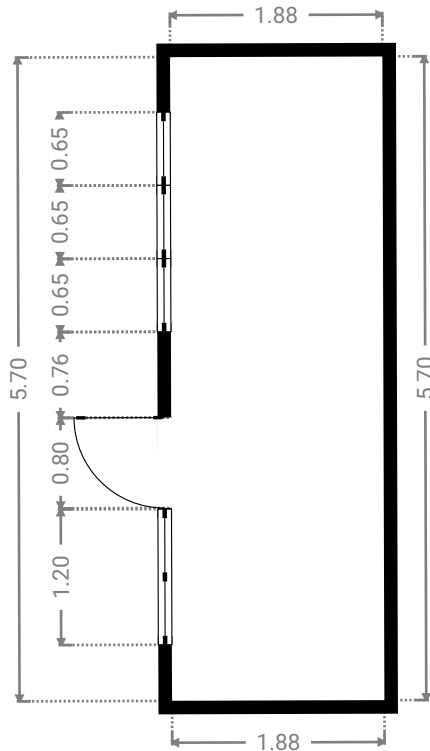
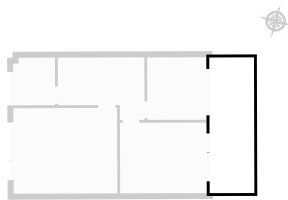
CETTE SUPERFICIE TOTALE CORRESPOND À L'ADDITION DES MESURES NETTES DE TOUTES LES PIÈCES, SANS COMPTER LES MURS, LES PASSAGES ENTRE LES PIÈCES ET LES GAINES TECHNIQUES

0 1 2 3m

1:76

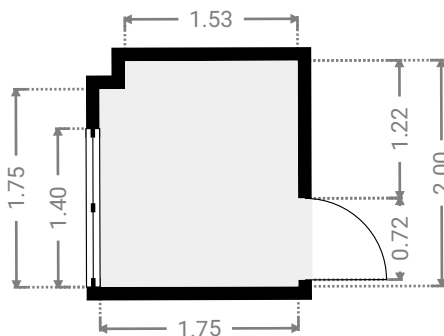
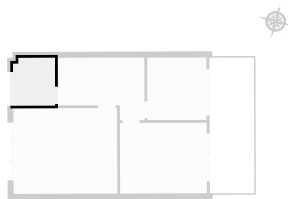
▼ Balcon
1er étage

LARGEUR : 1.88 m • LONGUEUR : 5.70 m
SURFACE : 10.71 m² • PÉRIMÈTRE : 15.15 m



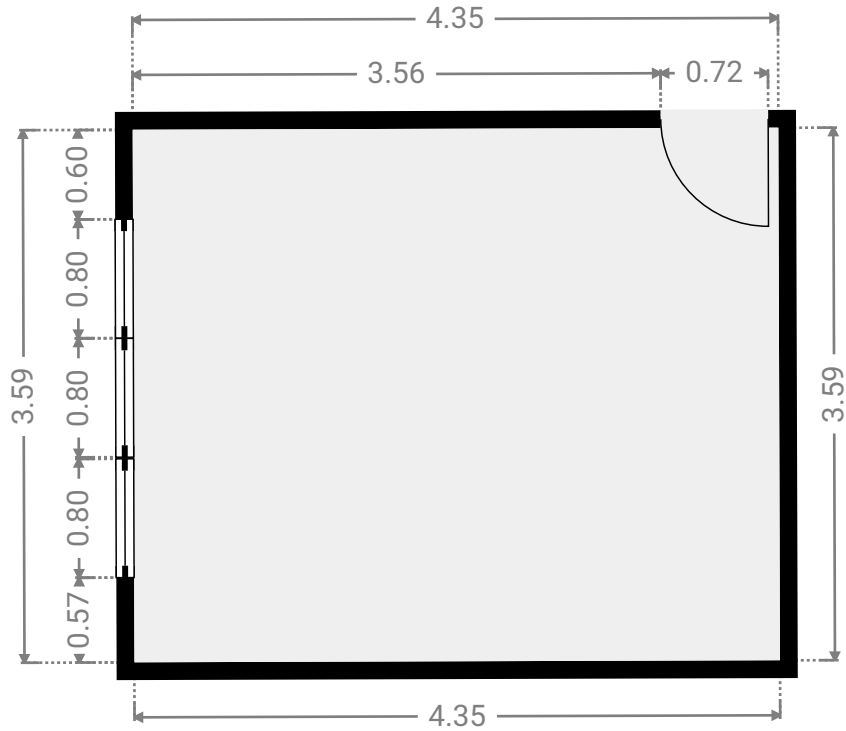
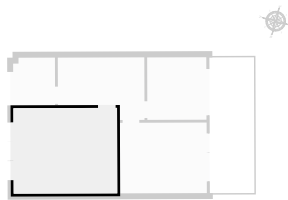
▼ Bureau
1er étage

LARGEUR : 1.75 m • LONGUEUR : 2.00 m
SURFACE : 3.45 m² • PÉRIMÈTRE : 7.50 m



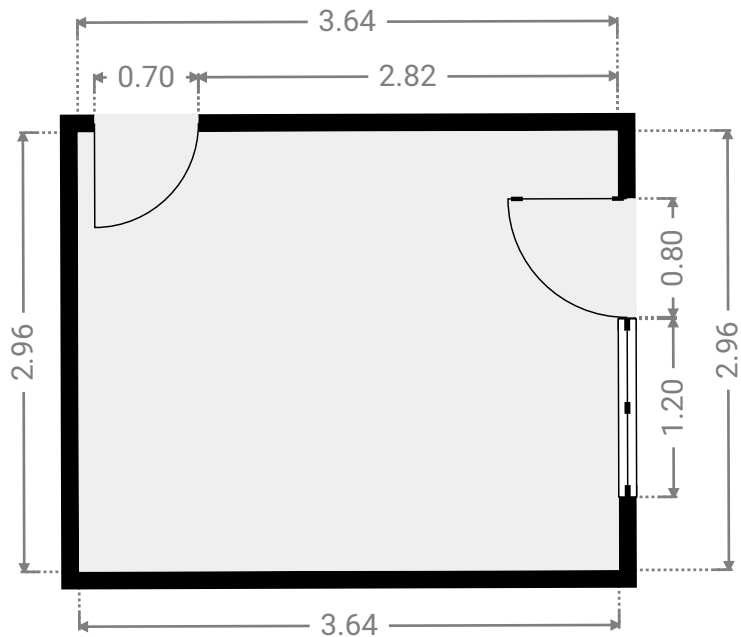
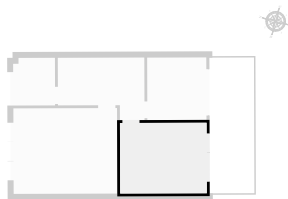
▼ **Chambre 1**
1er étage

LARGEUR : 4.35 m • LONGUEUR : 3.59 m
SURFACE : 15.60 m² • PÉRIMÈTRE : 15.87 m



▼ **Chambre 2**
1er étage

LARGEUR : 3.64 m • LONGUEUR : 2.96 m
SURFACE : 10.76 m² • PÉRIMÈTRE : 13.19 m



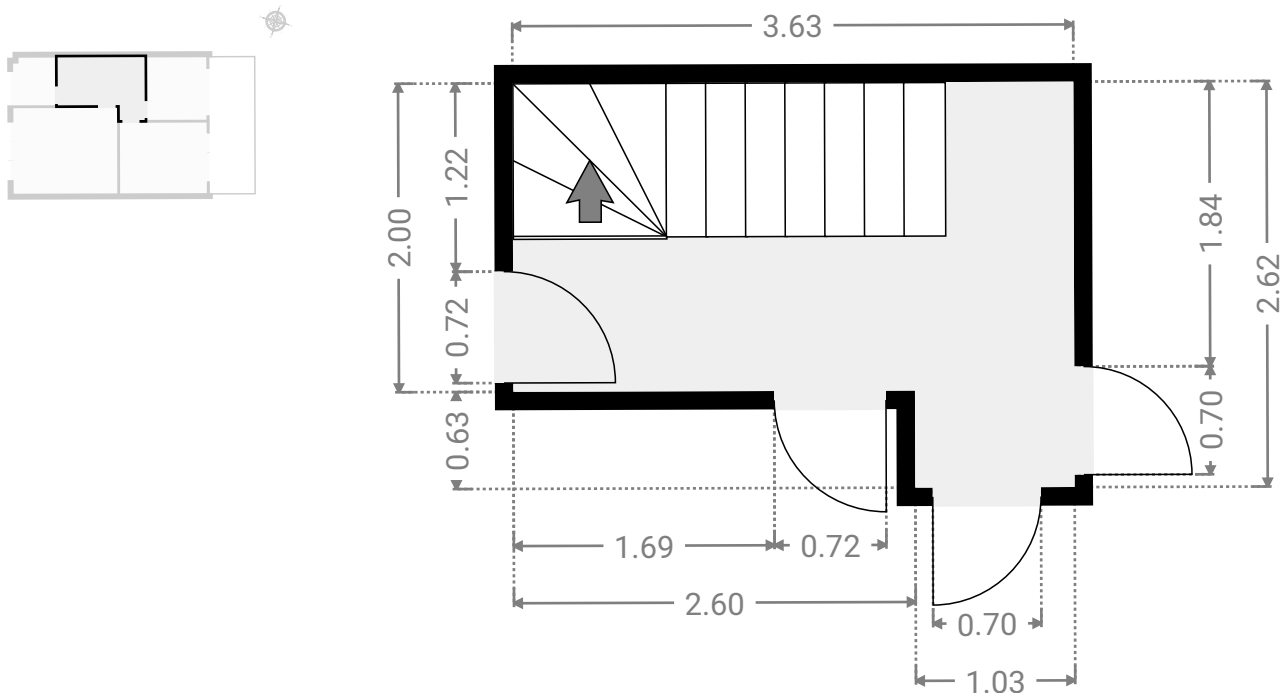
SYMPATHIE 27

SURFACE TOTALE : 192.71 m² • SURFACE HABITABLE : 146.77 m² • ÉTAGES : 4 • PIÈCES : 16



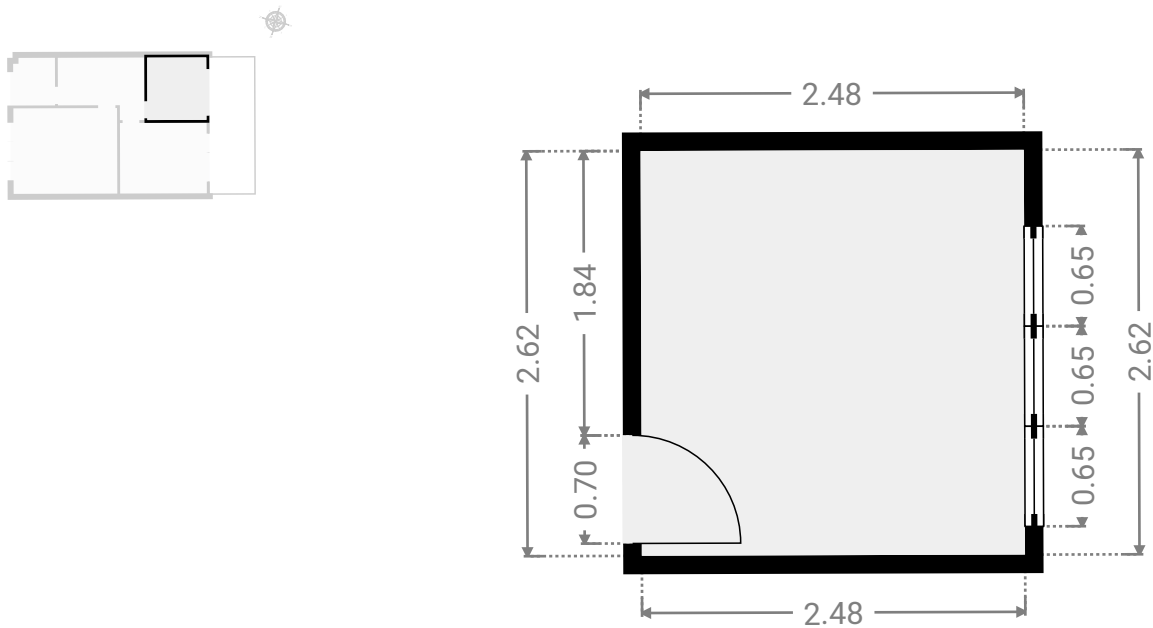
▼ Couloir
1er étage

LARGEUR : 3.63 m • LONGUEUR : 2.62 m
SURFACE : 7.90 m² • PÉRIMÈTRE : 12.51 m

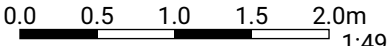


▼ S.D.B
1er étage

LARGEUR : 2.48 m • LONGUEUR : 2.62 m
SURFACE : 6.50 m² • PÉRIMÈTRE : 10.20 m



CETTE SUPERFICIE TOTALE CORRESPOND À L'ADDITION DES MESURES NETTES DE TOUTES LES PIÈCES, SANS COMPTER LES MURS, LES PASSAGES ENTRE LES PIÈCES ET LES GAINES TECHNIQUES



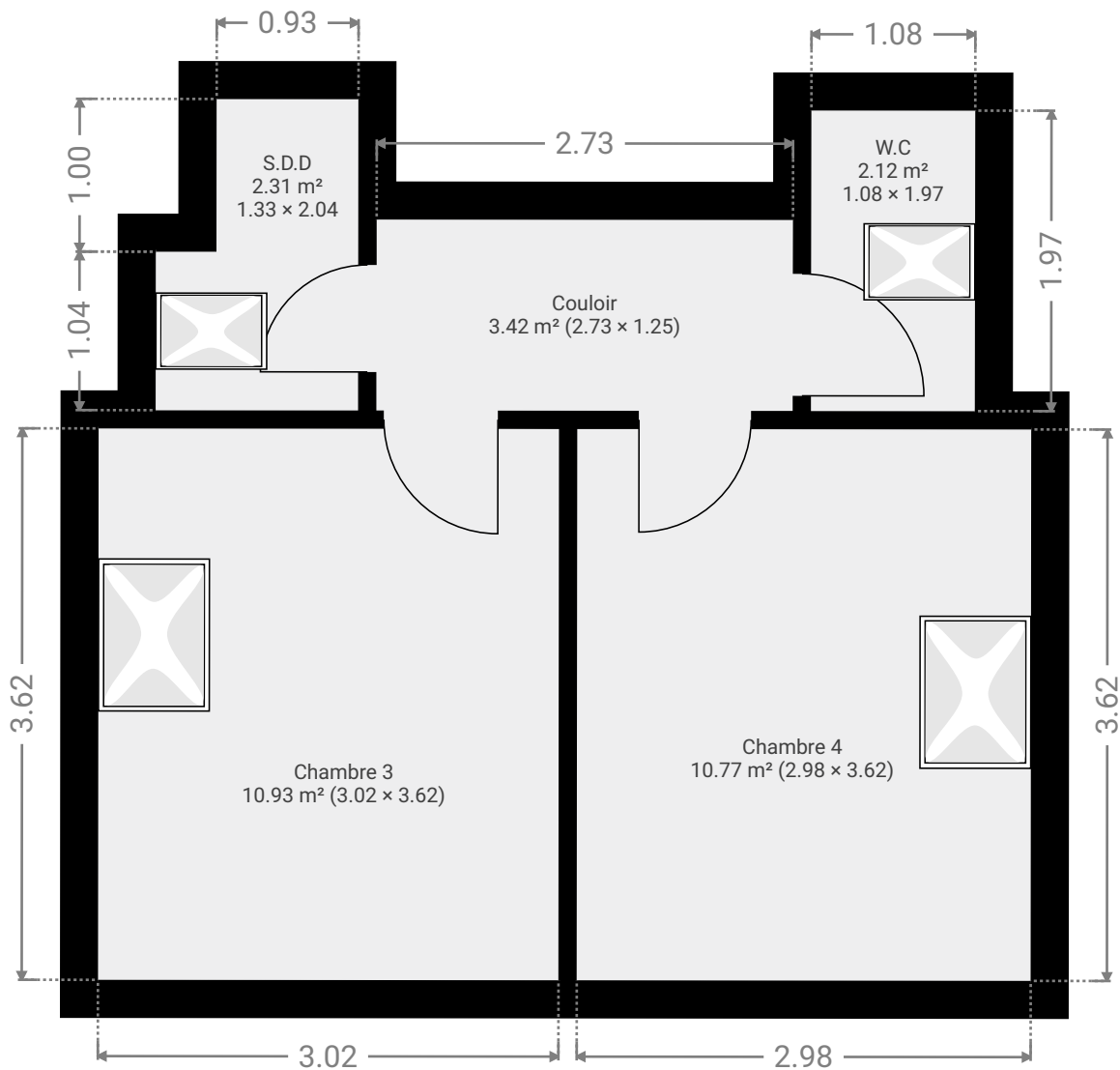
SYMPATHIE 27

SURFACE TOTALE : 192.71 m² • SURFACE HABITABLE : 146.77 m² • ÉTAGES : 4 • PIÈCES : 16



▼ 2e étage

SURFACE TOTALE : 29.52 m² • SURFACE HABITABLE : 29.52 m² • PIÈCES : 5



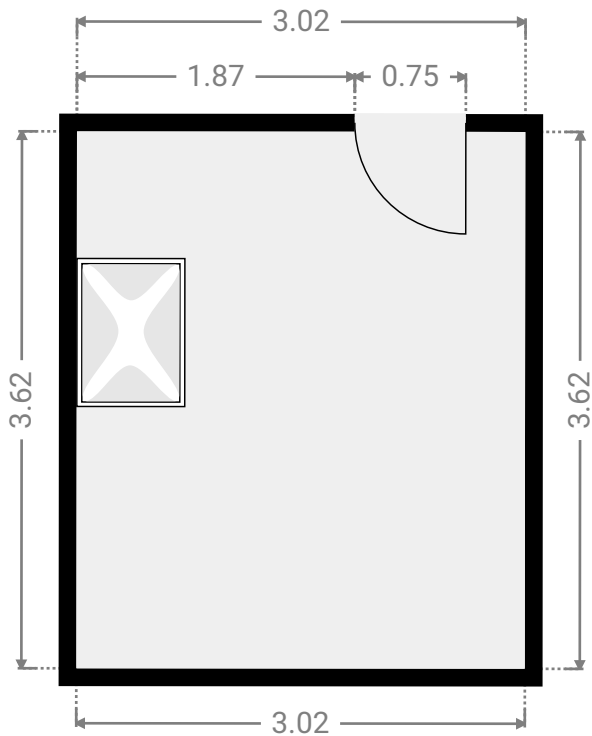
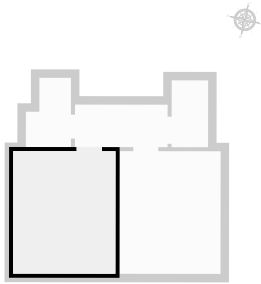
CETTE SUPERFICIE TOTALE CORRESPOND À L'ADDITION DES MESURES NETTES DE TOUTES LES PIÈCES, SANS COMPTER LES MURS, LES PASSAGES ENTRE LES PIÈCES ET LES GAINES TECHNIQUES

0.0 0.5 1.0 1.5 2.0m

1:48

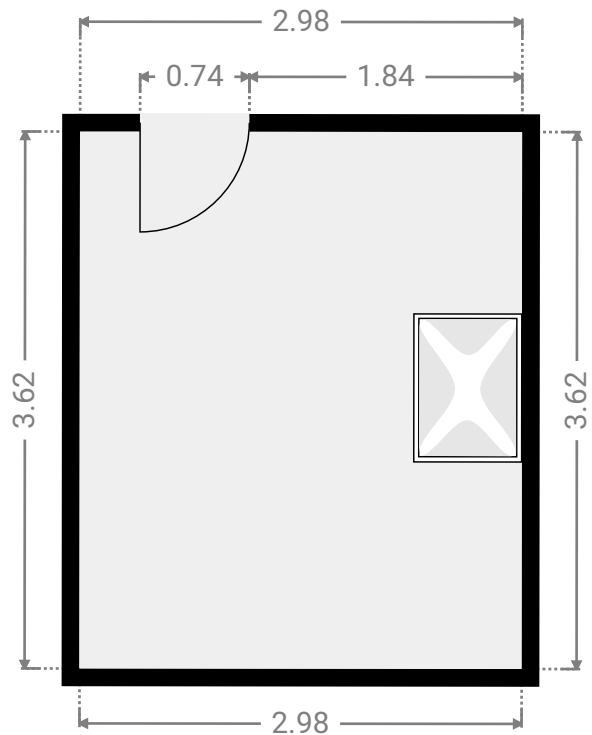
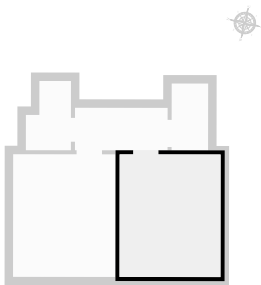
▼ **Chambre 3**
2e étage

LARGEUR : 3.02 m • LONGUEUR : 3.62 m
SURFACE : 10.93 m² • PÉRIMÈTRE : 13.28 m



▼ **Chambre 4**
2e étage

LARGEUR : 2.98 m • LONGUEUR : 3.62 m
SURFACE : 10.77 m² • PÉRIMÈTRE : 13.19 m



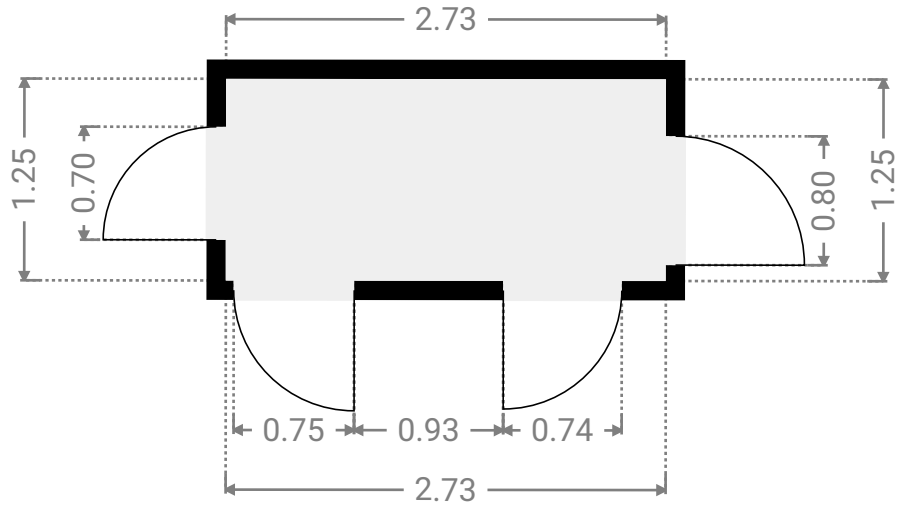
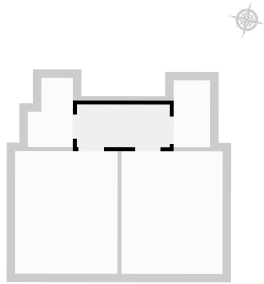
SYMPATHIE 27

SURFACE TOTALE : 192.71 m² • SURFACE HABITABLE : 146.77 m² • ÉTAGES : 4 • PIÈCES : 16



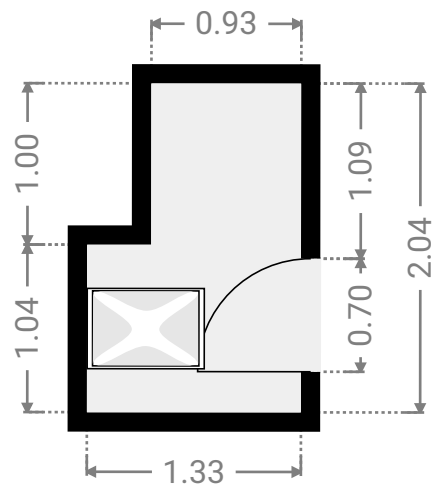
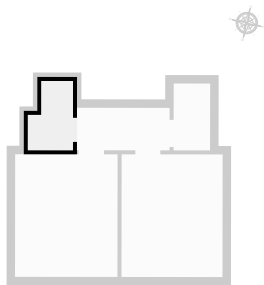
▼ Couloir 2e étage

LARGEUR : 2.73 m • LONGUEUR : 1.25 m
SURFACE : 3.42 m² • PÉRIMÈTRE : 7.97 m



▼ S.D.D 2e étage

LARGEUR : 1.33 m • LONGUEUR : 2.04 m
SURFACE : 2.31 m² • PÉRIMÈTRE : 6.74 m



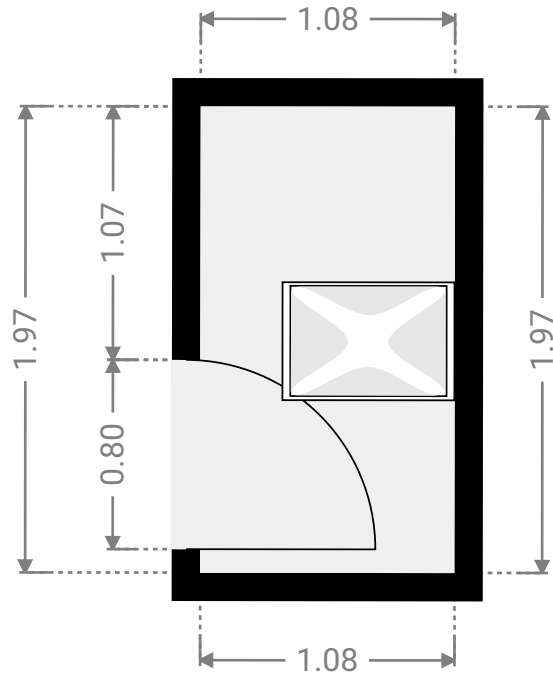
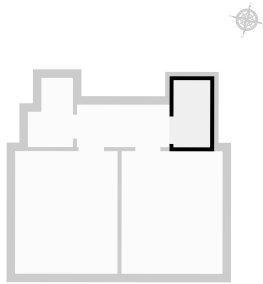
SYMPATHIE 27

SURFACE TOTALE : 192.71 m² • SURFACE HABITABLE : 146.77 m² • ÉTAGES : 4 • PIÈCES : 16



▼ W.C 2e étage

LARGEUR : 1.08 m • LONGUEUR : 1.97 m
SURFACE : 2.12 m² • PÉRIMÈTRE : 6.09 m



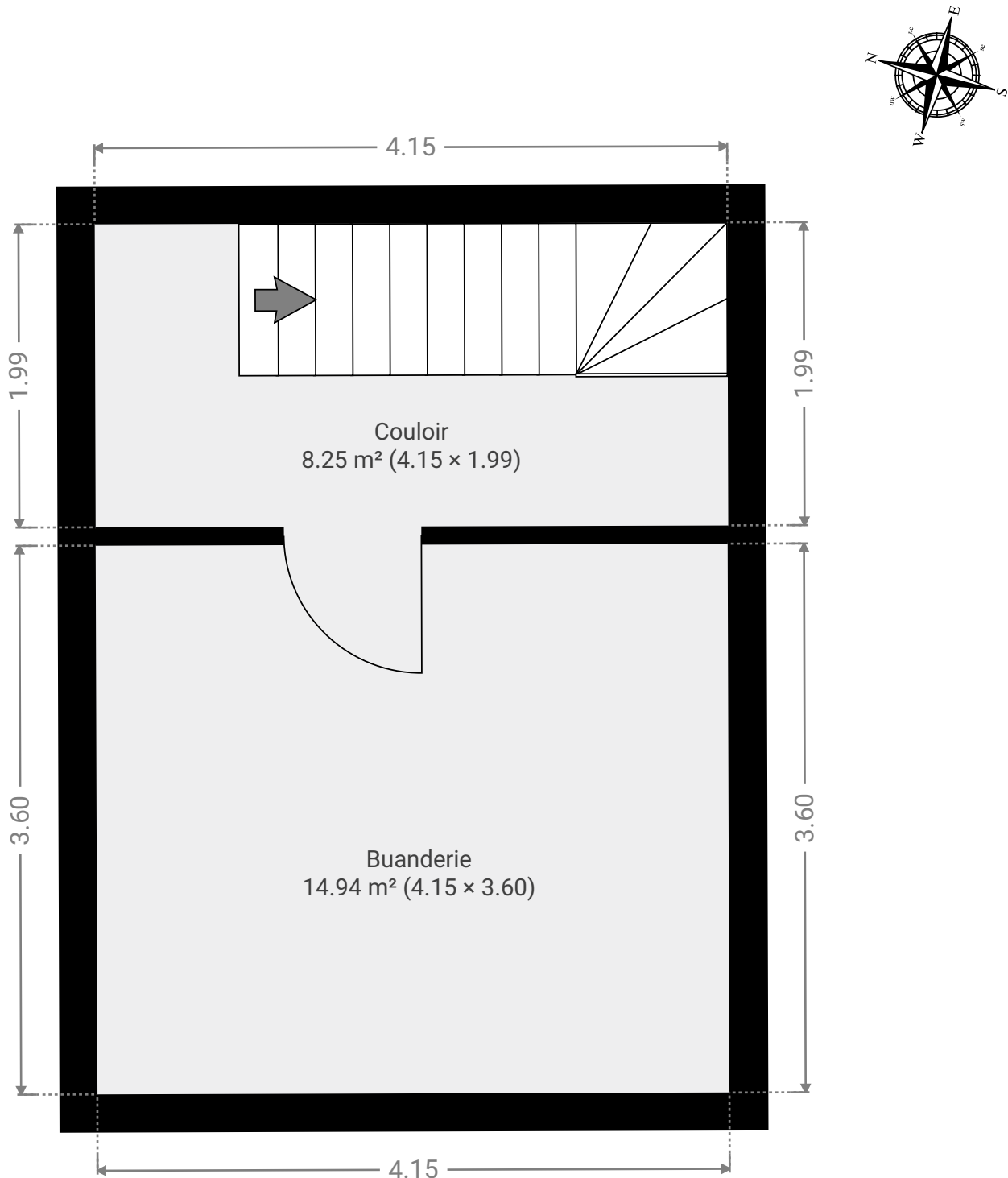
SYMPATHIE 27

SURFACE TOTALE : 192.71 m² • SURFACE HABITABLE : 146.77 m² • ÉTAGES : 4 • PIÈCES : 16



▼ Sous-sol

SURFACE TOTALE : 23.18 m² • SURFACE HABITABLE : 23.18 m² • PIÈCES : 2

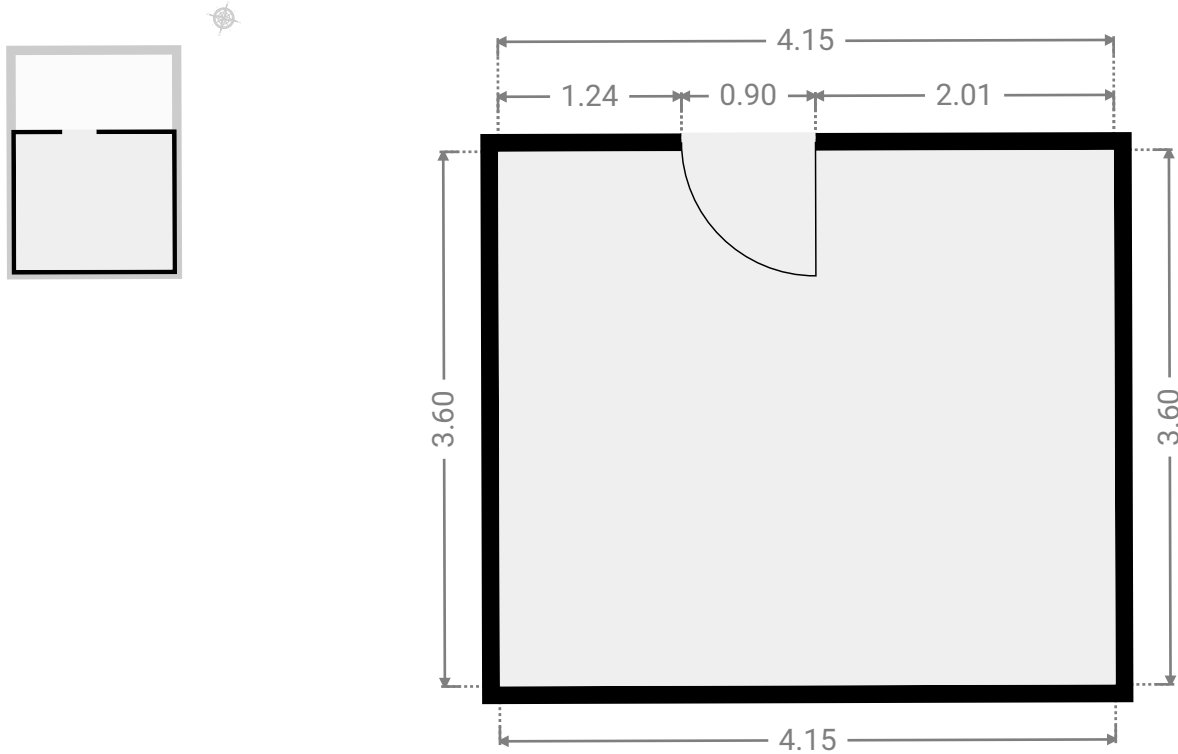


CETTE SUPERFICIE TOTALE CORRESPOND À L'ADDITION DES MESURES NETTES DE TOUTES LES PIÈCES, SANS COMPTER LES MURS, LES PASSAGES ENTRE LES PIÈCES ET LES GAINES TECHNIQUES

0.0 0.5 1.0 1.5m

▼ Buanderie
Sous-sol

LARGEUR : 4.15 m • LONGUEUR : 3.60 m
SURFACE : 14.94 m² • PÉRIMÈTRE : 15.50 m



▼ Couloir
Sous-sol

LARGEUR : 4.15 m • LONGUEUR : 1.99 m
SURFACE : 8.25 m² • PÉRIMÈTRE : 12.28 m

