



119 000 €

Réf. vinave34
Rue vinave 34 - 4042 Liers



126 m²



2



1

CASULA SPRL

+32 84 77 00 43 - mail : info@easyhome-immo.be
Borchamps 24 --- 6900 Marche-en-Famenne
TVA : BE 0669 936 537 - IPI 509.677

Coordonnées du bien

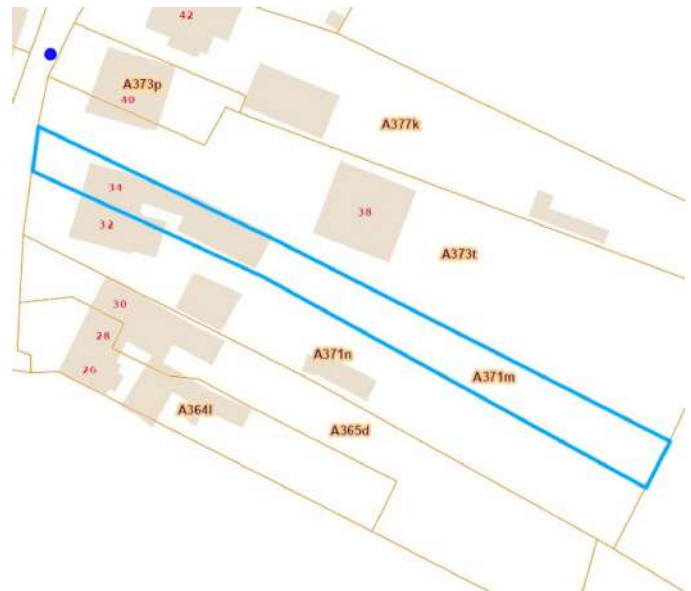
Rue	Rue vinave
N°	34
CP	4042
Ville	Liers
Pays	Belgique
Latitude	50.692791
Longitude	5.570854



PARCELLE - DIMENSIONS ET AMÉNAGEMENTS

➤ Orientation façade avant	Ouest
➤ Déclivité	Plat
➤ Largeur de la façade	5.00 m
➤ Surface bâtie au sol	141.00 m²
➤ Profondeur de la parcelle	101 m
➤ Surface de la parcelle	610.00 m²
➤ Largeur de la parcelle	7.00 m

Informations provenant du site du cadastre



Description globale du bien

Etat général	À rafraîchir
Surface habitable	98 m²
Surface totale	126 m²
Nombre de façades	3
Nombre d'étages	1
Nombre de pièces	10
Nombre de chambre(s)	2
Nombre de salle de douches	1
	Maison
Garage	2 place(s)
Environnement	Zone d'habitation



Descriptif extérieur

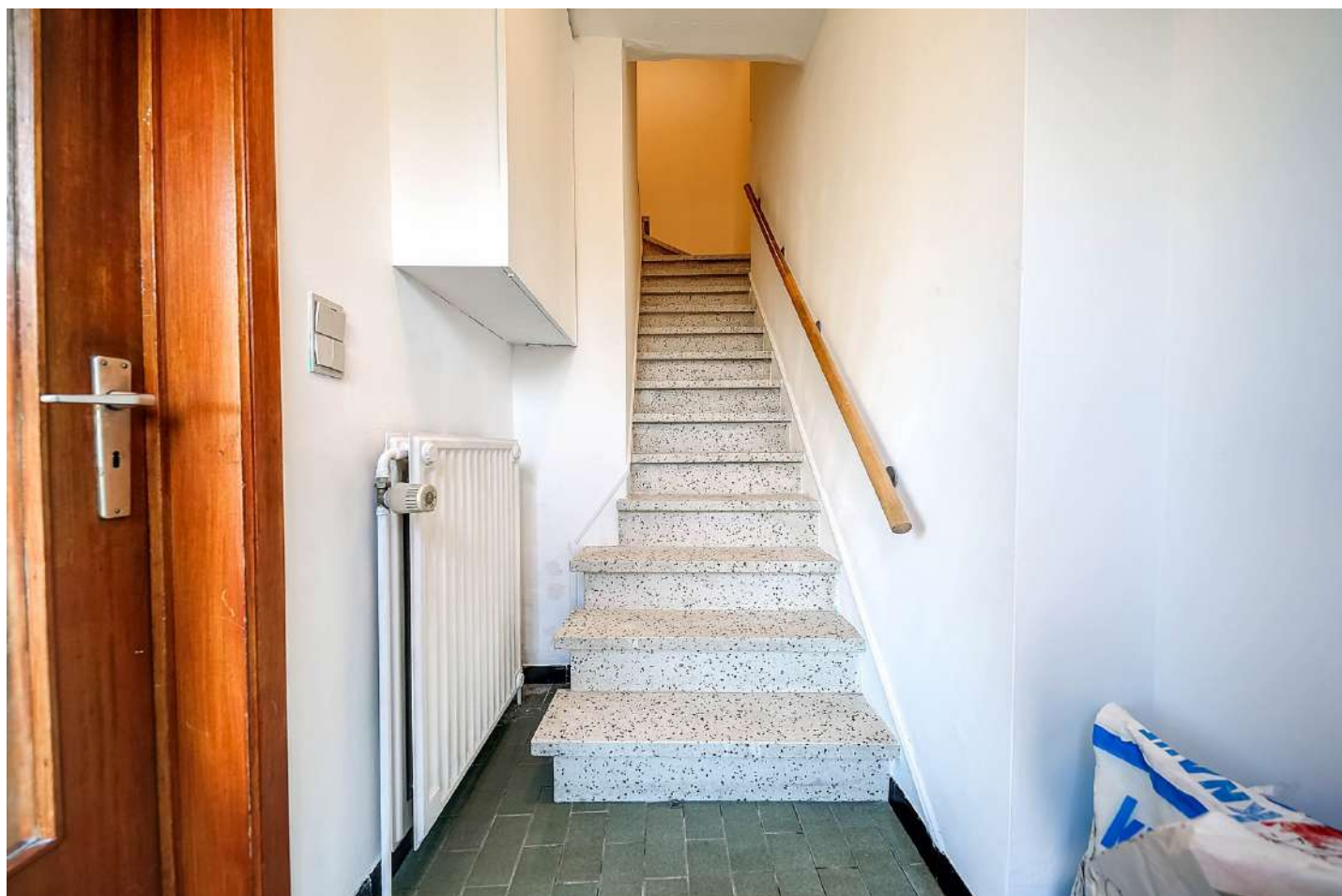
Balcon (terrain avant)	Orientation ouest	Jardin (terrain arrière)
Jardin (terrain avant)		Est
Fermé clôtures		Plat
Aménagé pelouse		Terrasse (terrain arrière)
Ouest		Sol carrelage
Plat		Orientation est
Jardin (terrain arrière)		
Aménagé pelouse		
Fermé clôtures		

Aménagement intérieur

Rez-de-chaussée	65 m²
Hall d'entrée, séjour, cuisine, wc, buanderie, chaufferie, escalier	
1er étage	39 m²
Chambre 1, chambre 2, salle de bains, escalier	
Sous-sol	22 m²
Cave, escalier	

Rez-de-chaussée

Hall d'entrée


 superficie : 4.48 m²

Longueur : 3.46 m

Largeur : 1.42 m

Accès

Jardin
Balcon

Porte

Bois
Simple

Hauteur sous-plafond

2,6 m

Éclairage

Au plafond

Escalier

Granito
1/4 tournant

Prise(s) électrique(s)

1

Rez-de-chaussée

Séjour



 superficie : 33.41 m²

Longueur : 8.39 m

Largeur : 4.80 m

Accès

Terrasse
Jardin
Balcon

Porte

Matière pvc vitrée
Vitrage double

Fenêtre

Sol

Hauteur sous-plafond

Éclairage

Chauffage

Prise(s) électrique(s)

Prise télédistribution

Châssis PVC double vitrage
type sans ouverture

Carrelage

2,4 m

Point lumineux au plafond

Radiateur(s)

6

Oui

Rez-de-chaussée

Cuisine



 superficie : 10.23 m²

Longueur : 3.89 m

Largeur : 2.63 m

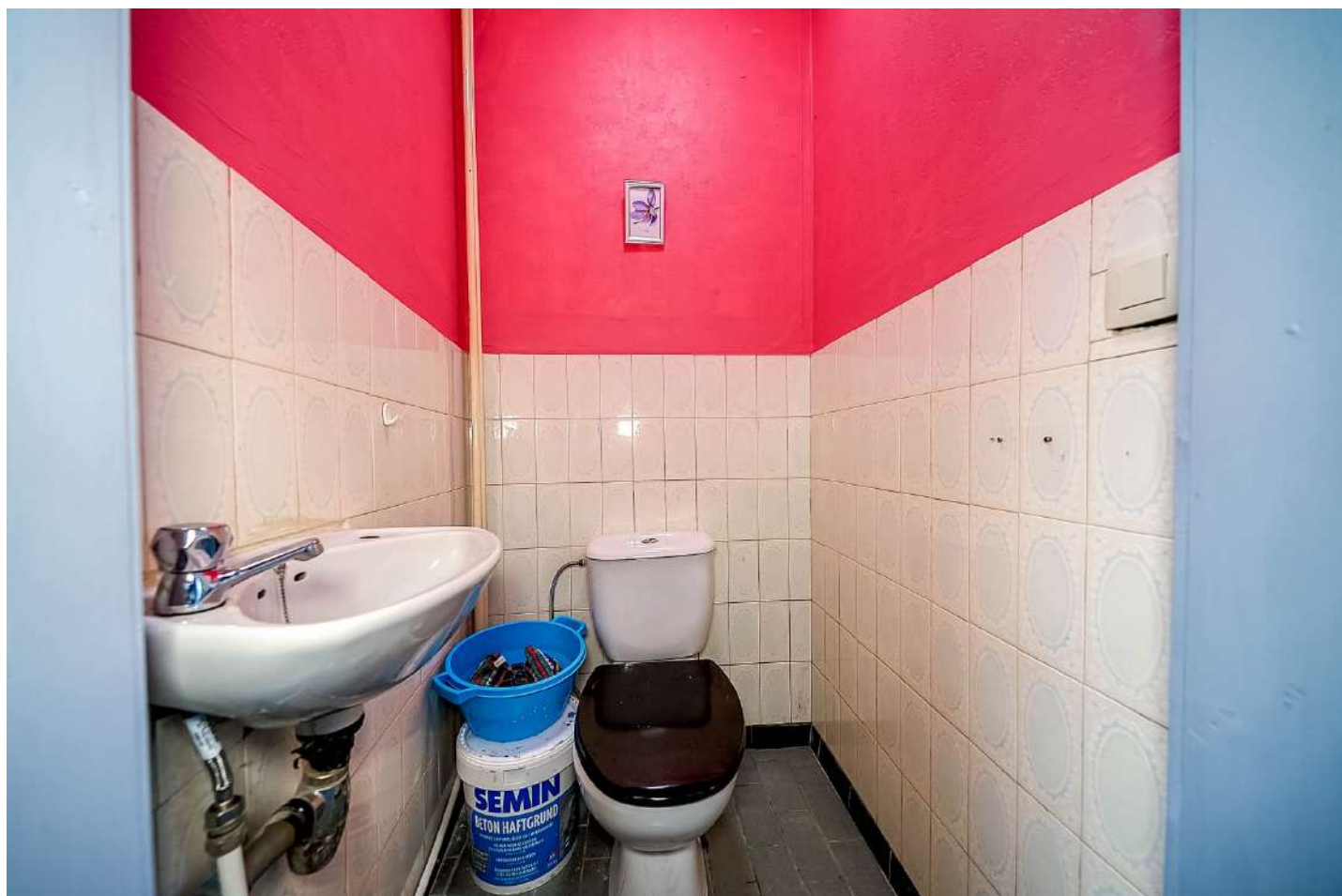
Hauteur sous-plafond 2,5 m
Prise(s) électrique(s) 2
Type Équipée
Accès Terrasse
Évier
Simple
Matière résine
Plaque de cuisson
Type induction
De la marque Smeg
Hotte
Type hotte sous-encastree
Évacuation extérieure
De la marque Elica
Frigo
Type avec congélateur encastré
De la marque Smeg

Lave-vaisselle
Type full-intégré
De la marque Smeg
Four
Type à air pulsé
De la marque Smeg
Porte
Matière pvc vitrée
Vitrage double
Fenêtre
Sol
Éclairage
Chauffage

Châssis PVC double vitrage
type oscillo-battants
Carrelage
Point lumineux au plafond
Radiateur(s)

Rez-de-chaussée

Wc



 superficie : 1.12 m²

Longueur : 1.11 m

Largeur : 1.00 m

WC

Classique

Hauteur sous-plafond

2,6 m

Lavabo

Simple

Éclairage

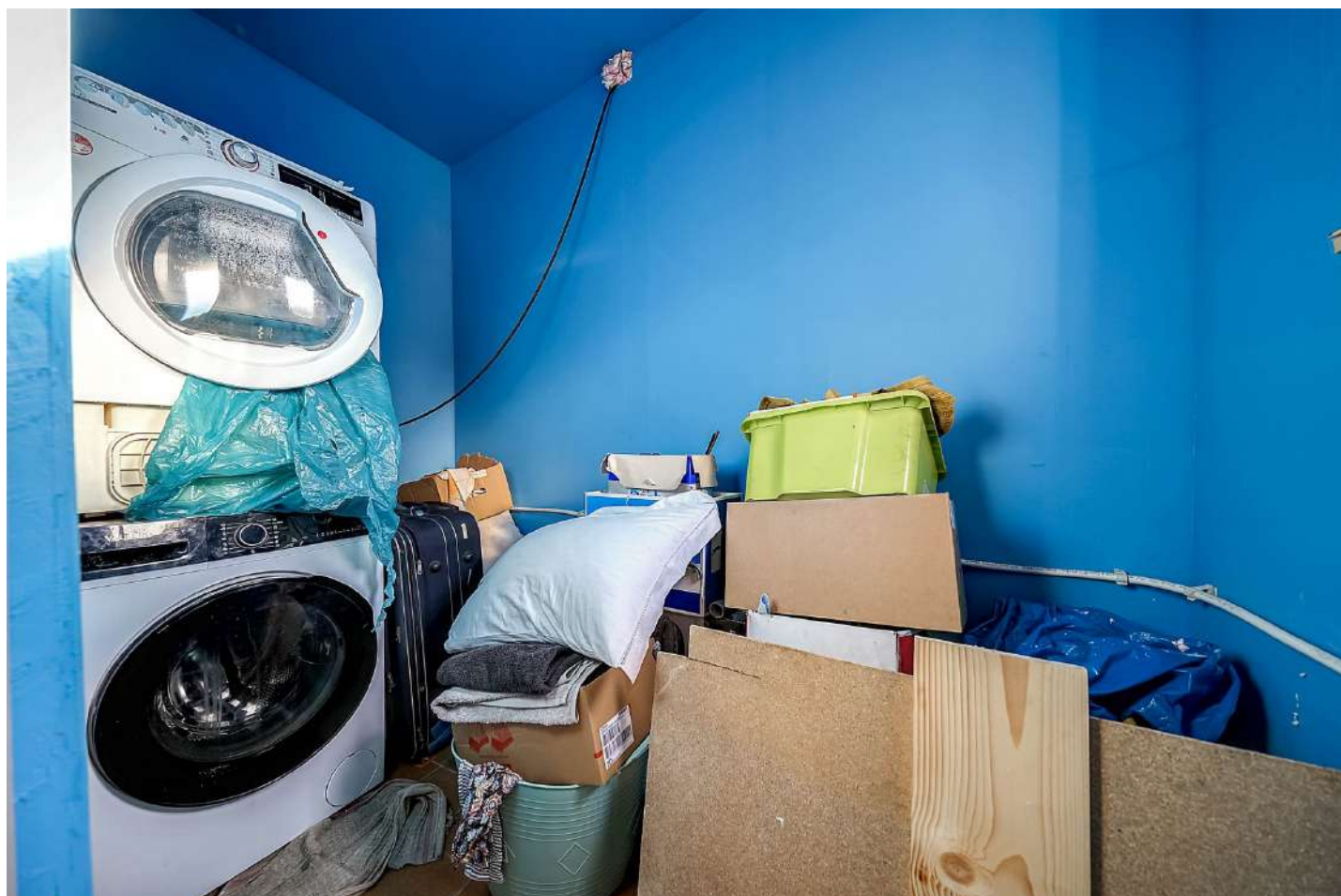
Point lumineux au plafond

Sol

Carrelage

Rez-de-chaussée

Buanderie


 superficie : 3.53 m²

Longueur : 2.64 m

Largeur : 1.33 m

Fenêtre

Châssis PVC double vitrage
type oscillo-battants

Éclairage

Point lumineux au plafond

Sol

Carrelage

Prise(s) électrique(s)

2

Hauteur sous-plafond

2,5 m

Rez-de-chaussée

Chaufferie



 superficie : 10.53 m²

Longueur : 4.78 m

Largeur : 2.20 m

Accès	Terrasse	Hauteur sous-plafond	2,2 m
Porte	Matière bois	Éclairage	Point lumineux au plafond
Sol	Carrelage	Prise(s) électrique(s)	2

1er étage

Chambre 1


 superficie : 15.14 m²

Longueur : 4.83 m

Largeur : 3.37 m

Fenêtre

Châssis PVC double vitrage
type oscillo-battants

Sol

Vinyle

Hauteur sous-plafond

2,5 m

Éclairage

Point lumineux au plafond

Chauffage

Radiateur(s)

Prise(s) électrique(s)

3

1er étage

Chambre 2


 superficie : 15.31 m²

Longueur : 4.79 m

Largeur : 3.19 m

Fenêtre

Châssis PVC double vitrage
type oscillo-battants

Sol

Vinyle

Hauteur sous-plafond

2,5 m

Éclairage

Point lumineux au plafond

Chauffage

Radiateur(s)

Prise(s) électrique(s)

3

1er étage

Salle de bains


 superficie : 3.70 m²

Longueur : 2.44 m

Largeur : 1.51 m

Hauteur sous-plafond	2,5 m	Lavabo	Simple
Prise(s) électrique(s)	2	Murs	Carrelés à mi-hauteur
Extracteur d'air	Oui	Éclairage	Point lumineux au plafond
Type	Douche dans le bain	Chauffage	Radiateur(s)
Baignoire	Ovale	Sol	Carrelage
WC	Classique		

Sous-sol

Cave

 superficie : 16.97 m²

Longueur : 5.19 m

Largeur : 3.26 m

Sol

Béton

Hauteur sous-plafond

1,9 m

Éclairage

Point lumineux au plafond

Autres

REZ-DE-CHAUSSÉE - ESCALIER

 superficie : 1.51 m²

Longueur : 1.50 m

Largeur : 1.01 m

1ER ÉTAGE - ESCALIER

 superficie : 4.42 m²

Longueur : 2.64 m

Largeur : 2.24 m

SOUS-SOL - ESCALIER

 superficie : 4.84 m²

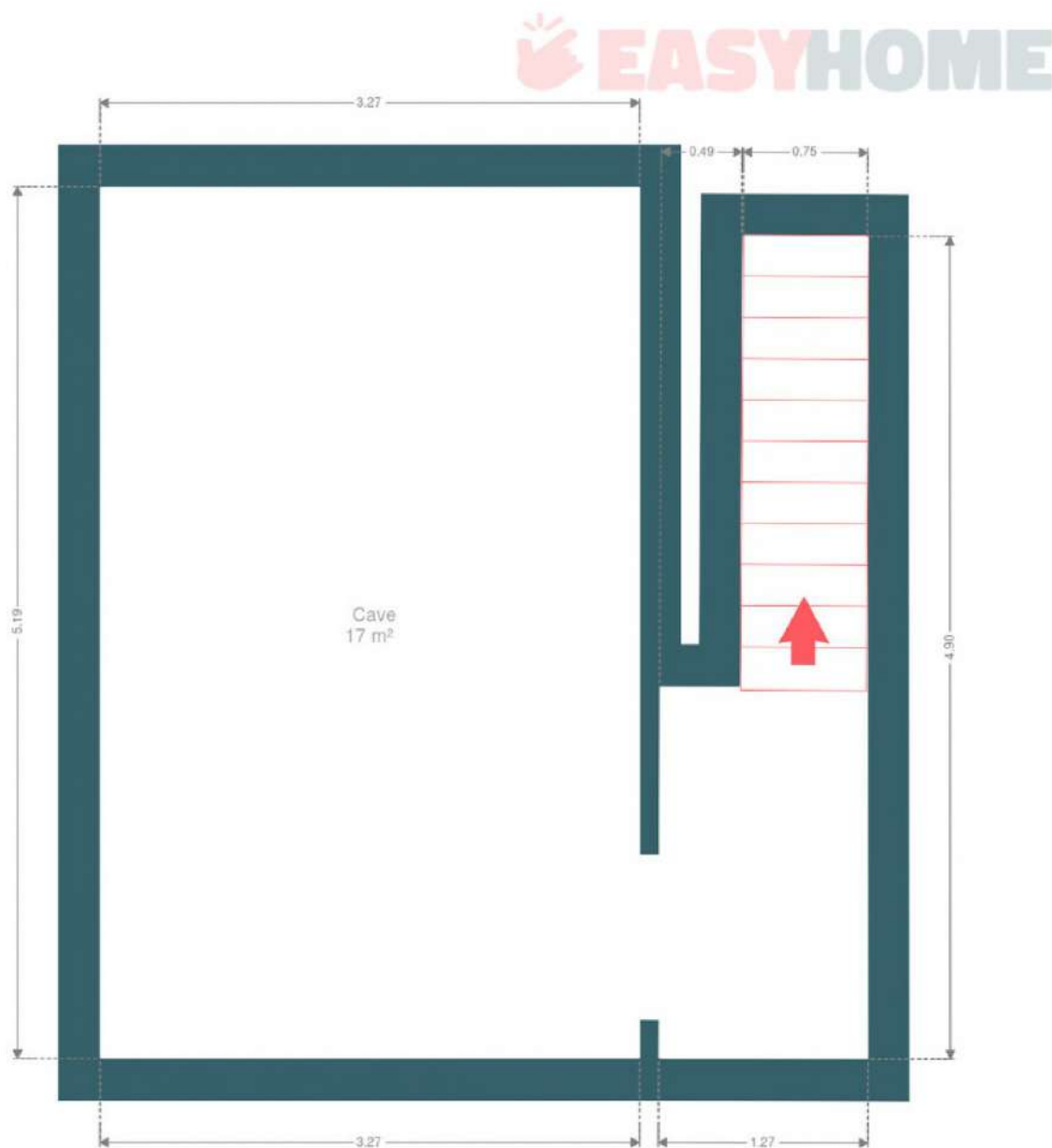
Longueur : 4.90 m

Largeur : 1.27 m

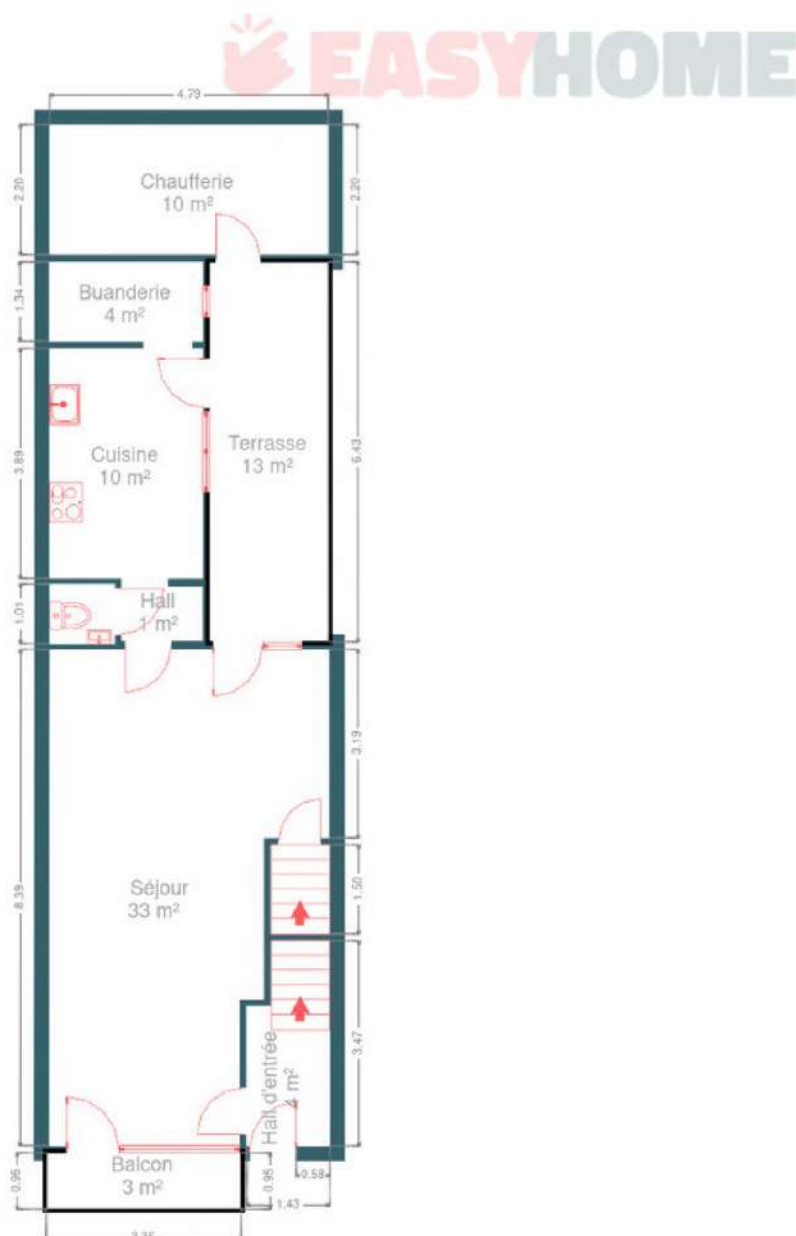
RÉCAPITULATIF DES MÉTRÉS

Rez-de-chaussée	Longueur	Largeur	Superficie
Hall d'entrée	3.46 m	1.42 m	4.48 m ²
Séjour	8.39 m	4.80 m	33.41 m ²
Cuisine	3.89 m	2.63 m	10.23 m ²
Wc	1.11 m	1.00 m	1.12 m ²
Buanderie	2.64 m	1.33 m	3.53 m ²
Chaufferie	4.78 m	2.20 m	10.53 m ²
Escalier	1.50 m	1.01 m	1.51 m ²
1er étage	Longueur	Largeur	Superficie
Chambre 1	4.83 m	3.37 m	15.14 m ²
Chambre 2	4.79 m	3.19 m	15.31 m ²
Salle de bains	2.44 m	1.51 m	3.70 m ²
Escalier	2.64 m	2.24 m	4.42 m ²
Sous-sol	Longueur	Largeur	Superficie
Cave	5.19 m	3.26 m	16.97 m ²
Escalier	4.90 m	1.27 m	4.84 m ²
Total			125.19 m ²

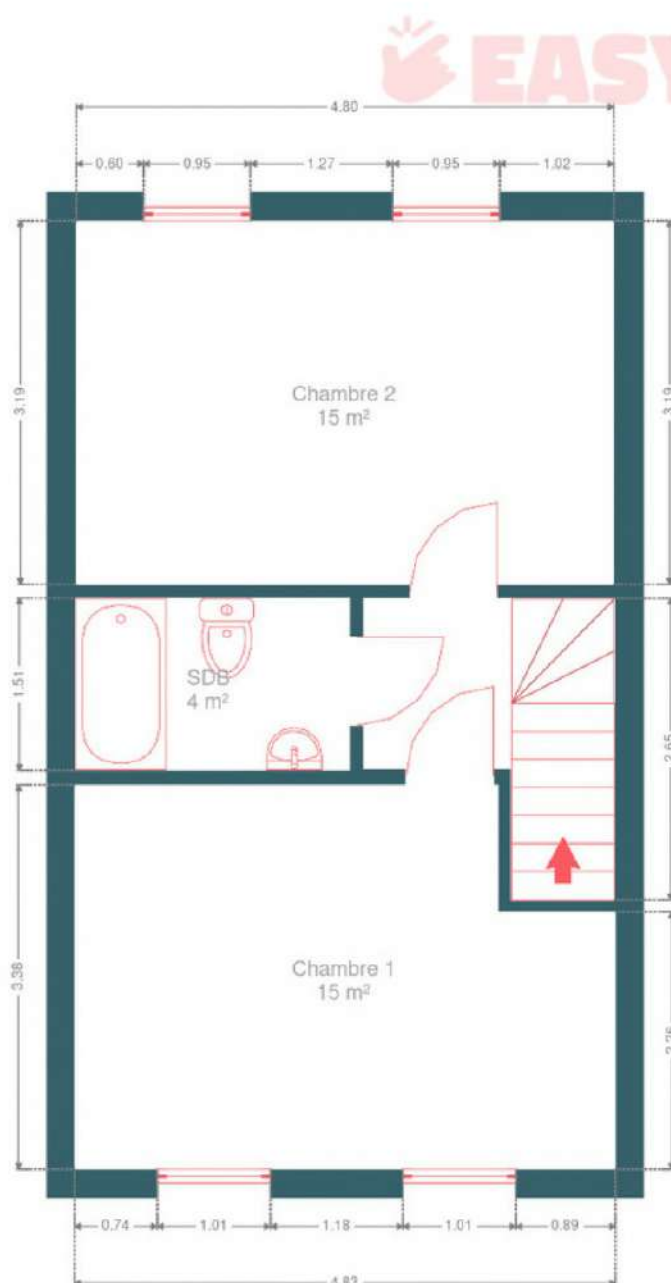
Plan - Sous-sol



Plan - Rez-de-chaussée



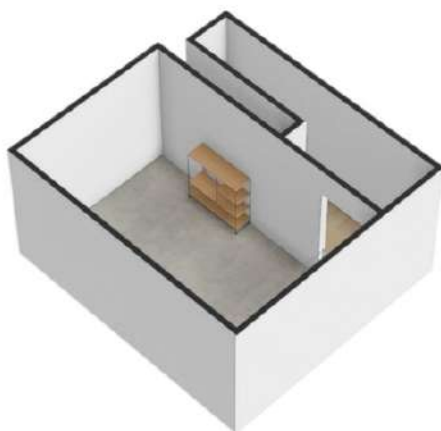
Plan - 1er étage



Plan - Sous-sol



Plan - Sous-sol



Plan - Rez-de-chaussée



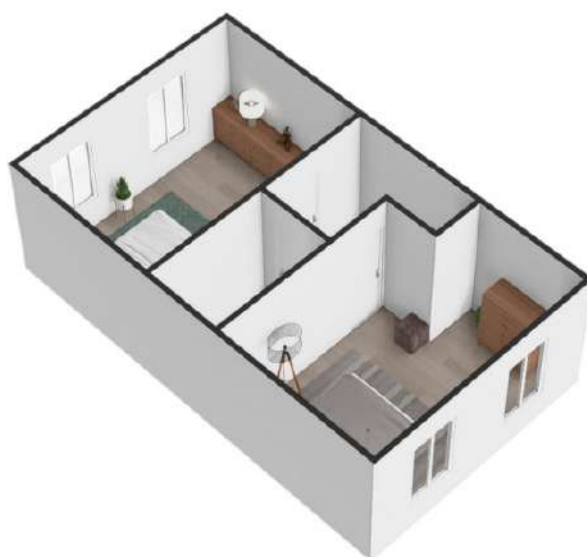
Plan - Rez-de-chaussée



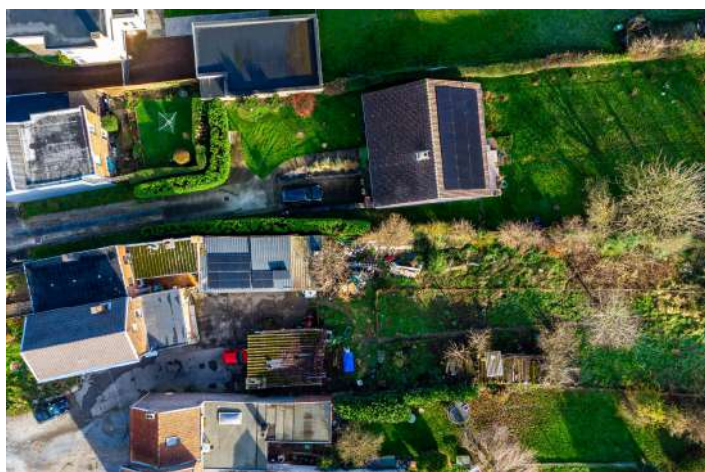
Plan - 1er étage



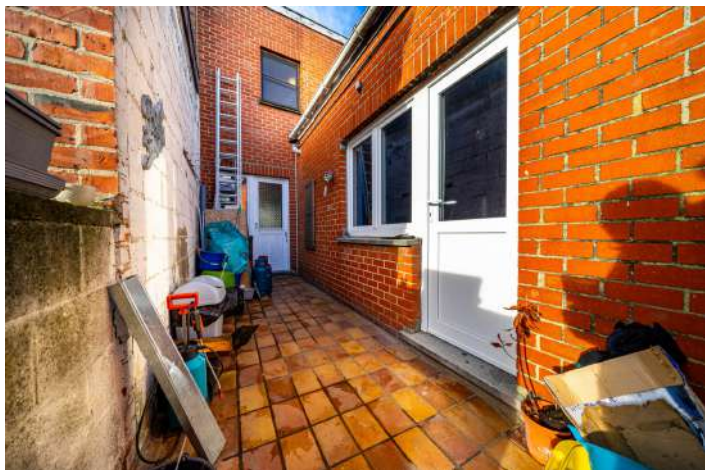
Plan - 1er étage



Extérieur



Extérieur



Technique

Zingueries

Bon

Zinc

État

Bon

Couverture

Plateforme roofing

Matériaux façade

Brique rouge

Etat

Bon

Châssis

Blanc

Pvc

Double

Chauffe-eau

Bulex

Nombre de litres 100

Panneaux solaires

Photovoltaïque

Nombre de panneaux 16

Compteur électrique

Mono-horaire

Chauffage

Central

Mazout

Radiateur(s)

Thermostat d'ambiance

Compt. d'eau

Nombre 1

TV

Prise tv

Téléphone

Oui

Internet

Câble

Citerne mazout

Apparente



Description détaillée de l'environnement

MOBILITÉ

Arrêt de bus	600 m
Accès ferroviaire	900 m
Accès autoroutier	800 m

ÉCOLES

Enseignement Spécialisé Henri Rikir - Wallonne-Bruxelles Enseignement	1068 m
Ecole fondamentale communale de Rocourt	2187 m



POINTS D'INTÉRÊTS

Point d'intérêt	589 m
Air Liquide	
Gare	619 m
Liers	
Entrepreneur général	813 m
Châssis Alboplast	
Point d'intérêt	820 m
Atima-TPIM s.a.	
Bibliothèque	841 m
Bibliothèque de la Commune de Juprelle	
Hébergement	969 m
ManavaHotel - Hôtel d'affaires à Liège/Herstal	
Point d'intérêt	1170 m
Miysis Studio 3D	
Université	1241 m
Aide (Association Intercommunale pour le Démergem...	

Plan situation



🏠 EasyHome
📍 Borchamps 24, 6900
Marche-en-Famenne
✉ info@easyhome-immo.be
☎ +32 84 77 00 43
🌐 <https://www.easyhome-immo.be/>
✅ N° IPI : 509.677

👤 Tiffany Saubain
✉ tiffany@easyhome-immo.be
☎ +32 499 89 37 81
Tiffany
Saubain