



HUPPERTS
IMMOBILIÈRE



369 000 €

Réf. 5487659

Rue des Piétresses 121 - 4020 Jupille-sur-Meuse



245 m²



3



2

HUPPERTS Valère

Route de la Ferme Modèle, 98 Verviers 4800
TEL: 087 70 75 65 - Mail : valere@hupperts.immo
TVA : BE0562.965.234 - IPI 509.777
www.hupperts.immo

Bungalow 3F avec jardin + terrain



DESCRIPTION

L'immobilière Hupperts vous propose cet agréable bungalow sur son vaste terrain avec vue panoramique. Evoluant dans environnement bucolique et non loin de nombreuses commodités, cette habitation offre de nombreux atouts : second terrain en zone d'habitat (1632 m²), parking aisé avec allée asphaltée, garage, grande terrasse couverte, point d'eau, abris de jardin,

Coordonnées du bien

Rue Rue des Piétresses

N° 121

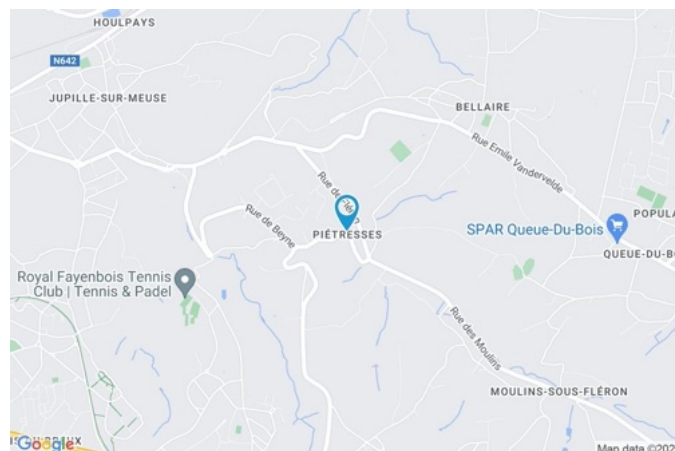
CP 4020

Ville Jupille-sur-Meuse

Pays Belgique

Latitude 50.638458

Longitude 5.654393



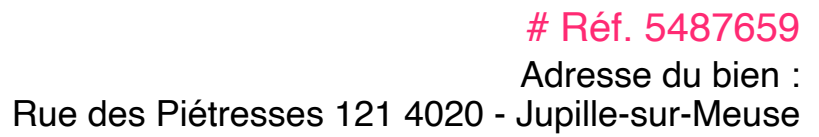
PEB

PEB No. : 20230810020183

E totale : 46910

Espec : 366





Orientation façade avant	Sud
Déclivité	
Largeur de la façade	6.00 m
Surface bâtie au sol	150.00 m ²
Profondeur de la parcelle	68 m
Surface de la parcelle	2482.00 m ²
Largeur de la parcelle	43.00 m

Revenu cadastral	1072 €
------------------	--------



Description globale du bien

Etat général	Bon
Surface habitable	123 m²
Surface totale	245 m²
Nombre de façades	3
Etage	1
Nombre de pièces	20
Nombre de chambre(s)	3
Nombre de salle de douches	2
	Maison
Garage	1 place(s)
Environnement	Zone d'habitation



Descriptif extérieur

Jardin (terrain arrière)	Parking	Place(s) 3
Nord	Allée (terrain droit)	Sol goudronnée
Déclivité	Allée (terrain avant)	Sol goudronnée pavée
Jardin (terrain droit)		
Est		
Déclivité		

Aménagement intérieur

Rez-de-chaussée	98 m²
Hall d'entrée, living, cuisine 1, chambre 1, salle de douche, atelier, pièce, escalier, escalier	
1er étage	74 m²
Chambre 2, chambre 3, grenier 1, grenier 2	
Sous-sol	73 m²
Cuisine 2, salle de douche, garage, cave 1, cave 2, buanderie, escalier	

Rez-de-chaussée

Hall d'entrée



 superficie : 6.50 m²

Longueur : 4.71 m

Largeur : 2.00 m

Porte

Pvc
Double

Sol

Hauteur sous-plafond
Éclairage

Pierre naturelle

2,6 m
Au plafond

Rez-de-chaussée

Living



 superficie : 37.36 m²

Longueur : 7.14 m

Largeur : 6.58 m

Accès	Balcon	Hauteur sous-plafond	2,5 m
Ouvert sur	Cuisine	Éclairage	Point lumineux au plafond
Fenêtre	Châssis PVC double vitrage volets type manuel matière pvc type oscillo-battants porte-fenêtre	Chauffage	Radiateur(s)
		Prise(s) électrique(s)	4
Sol	Carrelage		

Rez-de-chaussée

Cuisine 1



Hauteur sous-plafond 2,5 m
Prise(s) électrique(s) 3
Type Équipée
Ouvert sur Living
Évier

Encastré
One half
Avec égouttoir
Matière inox

Plaque de cuisson
Type gaz
De la marque Délonghi

Hotte
Type hotte murale
Évacuation extérieure
De la marque BOSCH

Frigo Type encastré
Lave-vaisselle Type full-intégré
Four Type électrique
Plan de travail Stratifié
Îlot central Oui
Fenêtre Châssis PVC double vitrage
type oscillo-battants
Sol Carrelage
Éclairage Point lumineux au plafond
Chauffage Radiateur(s)

Rez-de-chaussée

Chambre 1



 superficie : 9.96 m²

Longueur : 3.59 m

Largeur : 2.77 m

Fenêtre

Châssis PVC double vitrage
type oscillo-battants

Sol

Carrelage

Hauteur sous-plafond

2,7 m

Éclairage

Placard

Prise(s) électrique(s)

Point lumineux au plafond

Portes coulissantes

2

Rez-de-chaussée

Salle de douche



 superficie : 6.53 m²

Longueur : 2.89 m

Largeur : 2.31 m

Douche	Italienne	Hauteur sous-plafond	2,5 m
Lavabo	Simple	Éclairage	Point lumineux au plafond
Évier		Chauffage	Radiateur(s)
Simple		Extracteur d'air	Oui
Matière pierre		Prise(s) électrique(s)	1
Sol	Carrelage		

Rez-de-chaussée

Atelier



 superficie : 24.73 m²

Longueur : 6.68 m

Largeur : 3.99 m

Porte	Sol	Béton
Type double	Hauteur sous-plafond	2,8 m
Matière bois	Éclairage	Point lumineux au plafond
Fenêtre	Prise(s) électrique(s)	1
Châssis type sans ouverture matière bois		
Vitrage simple		

Rez-de-chaussée

Pièce



 superficie : 9.97 m²

Longueur : 3.47 m

Largeur : 2.87 m

Fenêtre

Châssis PVC double vitrage
volets type manuel matière pvc
type oscillo-battants

Chauffage

Radiateur(s)

Sol

Carrelage

Hauteur sous-plafond

2,7 m

Éclairage

Point lumineux au plafond

Prise(s) électrique(s)

1

1er étage

Chambre 2



 superficie : 10.27 m²

Longueur : 3.48 m

Largeur : 2.94 m

Fenêtre

Châssis bois double vitrage type
fenêtre de toit

Éclairage

Point lumineux au plafond

Sol

Plancher

Chauffage

Radiateur(s)

Hauteur sous-plafond

3,0 m

Prise(s) électrique(s)

1

1er étage

Chambre 3



 superficie : 16.47 m²

Longueur : 4.55 m

Largeur : 3.61 m

Fenêtre

Châssis type battants matière bois

Vitrage simple

Sol

Plancher

Hauteur sous-plafond

3,0 m

Éclairage

Point lumineux au plafond

Chauffage

Radiateur(s)

Prise(s) électrique(s)

1

1er étage

Grenier 1



 superficie : 24.58 m²

Longueur : 6.70 m

Largeur : 3.66 m

Type de grenier	Seulement rangement
Sol	Plancher
Hauteur sous-plafond	1,8 m
Type de plafond	Plafond mansardé

1er étage

Grenier 2



 superficie : 22.30 m²

Longueur : 6.68 m

Largeur : 3.67 m

Type de grenier	Seulement rangement
Sol	Plancher
Hauteur sous-plafond	1,8 m
Type de plafond	Plafond mansardé

Sous-sol

Cuisine 2



 superficie : 15.42 m²

Longueur : 4.48 m

Largeur : 3.44 m

Hauteur sous-plafond 2,1 m
Prise(s) électrique(s) 3
Type Semi-équipée
Évier
 Double
 Encastré
 Avec égouttoir
 Matière inox

Plan de travail Carrelage
Fenêtre
 Châssis type battants matière bois
 Vitrage simple
Sol Carrelage
Éclairage Point lumineux au plafond

Sous-sol

Salle de douche



 superficie : 2.08 m²

Longueur : 2.24 m

Largeur : 0.92 m

Douche

Italienne

WC

Classique

Lavabo

Simple

Évier

Simple

Matière céramique

Sol

Hauteur sous-plafond

Éclairage

Carrelage

2,1 m

Point lumineux mural

Sous-sol

Garage



 superficie : 22.39 m²

Longueur : 6.49 m

Largeur : 3.84 m

Accès	Parking place(s) 3	Sol	Carrelage
Nombre de voitures	1	Hauteur sous-plafond	2,1 m
Porte		Éclairage	Point lumineux au plafond
Type ouverture manuelle		Prise(s) électrique(s)	4
Matière métallique			
Fenêtre			
Châssis matière métallique			
Vitrage simple			

Sous-sol

Cave 1



 superficie : 11.70 m²

Longueur : 3.45 m

Largeur : 3.38 m

Sol

Carrelage

Hauteur sous-plafond

2,1 m

Éclairage

Point lumineux au plafond

Prise(s) électrique(s)

2

Sous-sol

Cave 2



 superficie : 9.36 m²

Longueur : 3.37 m

Largeur : 2.78 m

Sol

Carrelage

Hauteur sous-plafond

2,1 m

Éclairage

Point lumineux au plafond

Sous-sol

Buanderie



 superficie : 7.49 m²

Longueur : 2.77 m

Largeur : 2.70 m

Sol	Carrelage	Prise(s) électrique(s)	2
Hauteur sous-plafond	2,1 m	Oui	1
Éclairage	Point lumineux au plafond		1

Autres

REZ-DE-CHAUSSÉE - ESCALIER

✕ superficie : 1.80 m²

Longueur : 1.78 m

Largeur : 1.01 m

REZ-DE-CHAUSSÉE - ESCALIER

✕ superficie : 1.52 m²

Longueur : 1.79 m

Largeur : 0.85 m

SOUS-SOL - ESCALIER

✕ superficie : 4.39 m²

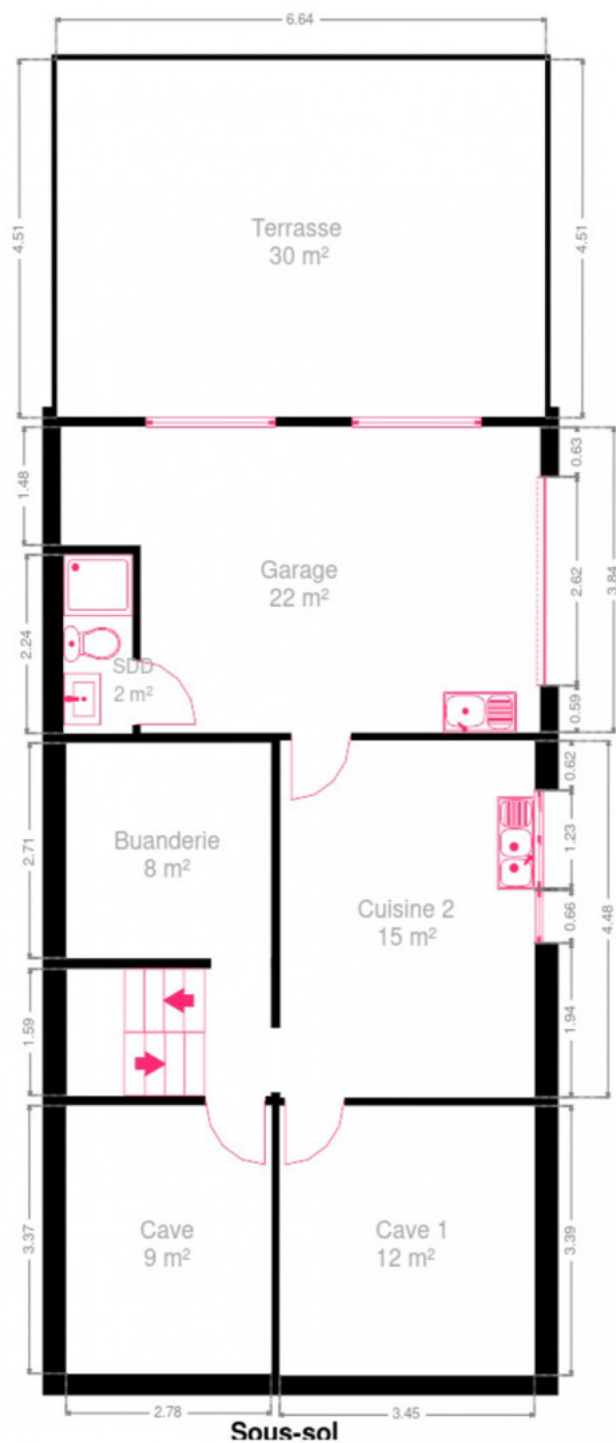
Longueur : 2.76 m

Largeur : 1.59 m

RÉCAPITULATIF DES MÉTRÉS

Rez-de-chaussée	Longueur	Largeur	Superficie
Hall d'entrée	4.71 m	2.00 m	6.50 m ²
Living	7.14 m	6.58 m	37.36 m ²
Chambre 1	3.59 m	2.77 m	9.96 m ²
Salle de douche	2.89 m	2.31 m	6.53 m ²
Atelier	6.68 m	3.99 m	24.73 m ²
Pièce	3.47 m	2.87 m	9.97 m ²
Escalier	1.78 m	1.01 m	1.80 m ²
Escalier	1.79 m	0.85 m	1.52 m ²
1er étage	Longueur	Largeur	Superficie
Chambre 2	3.48 m	2.94 m	10.27 m ²
Chambre 3	4.55 m	3.61 m	16.47 m ²
Grenier 1	6.70 m	3.66 m	24.58 m ²
Grenier 2	6.68 m	3.67 m	22.30 m ²
Sous-sol	Longueur	Largeur	Superficie
Cuisine 2	4.48 m	3.44 m	15.42 m ²
Salle de douche	2.24 m	0.92 m	2.08 m ²
Garage	6.49 m	3.84 m	22.39 m ²
Cave 1	3.45 m	3.38 m	11.70 m ²
Cave 2	3.37 m	2.78 m	9.36 m ²
Buanderie	2.77 m	2.70 m	7.49 m ²
Escalier	2.76 m	1.59 m	4.39 m ²
Total			244.82 m²

Plan - Sous-sol



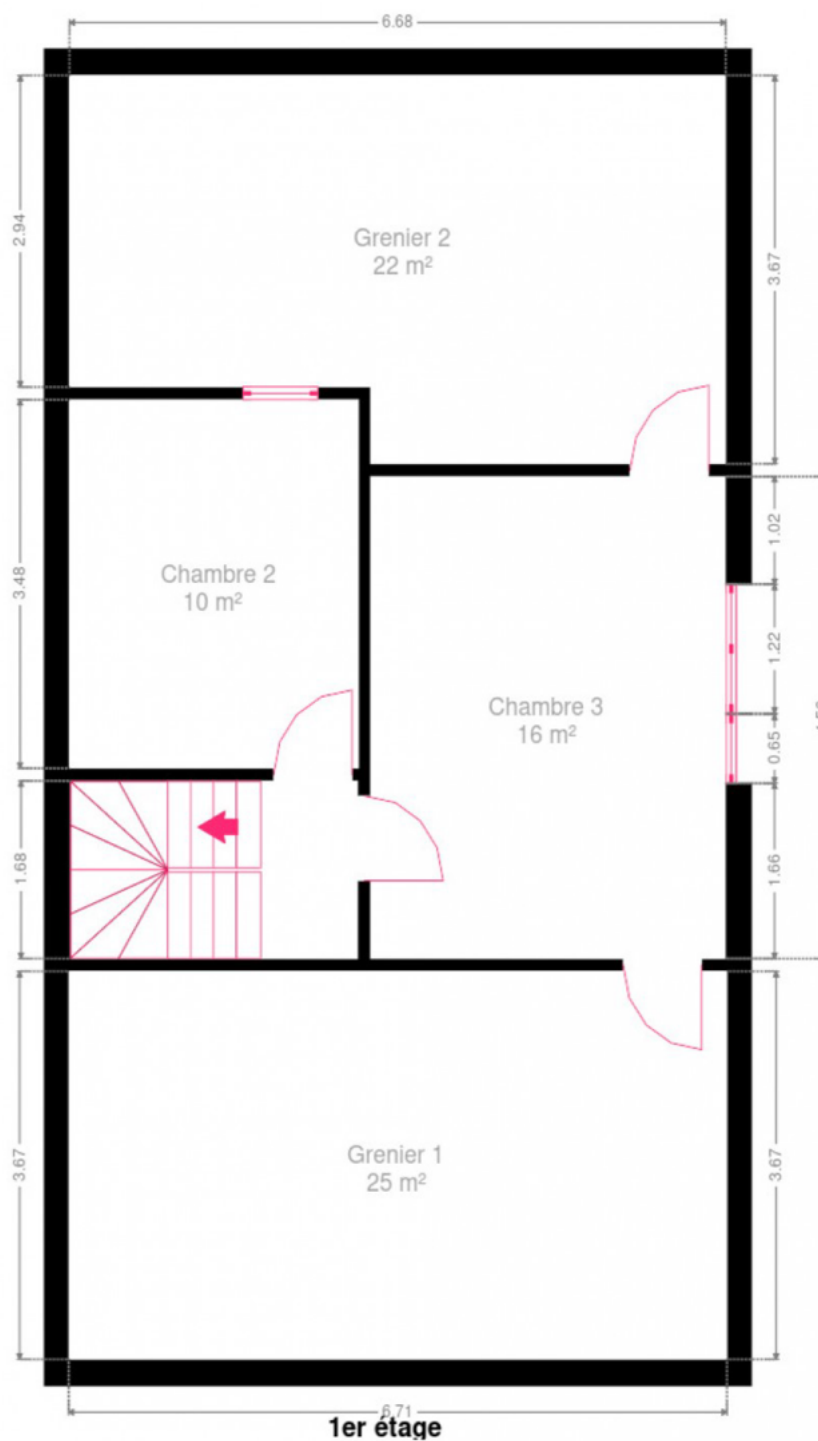
Plan - Rez-de-chaussée



Rez-de-chaussée



Plan - 1er étage



Extérieur



Extérieur



Extérieur



Technique

Zingueries

Bon

Pvc

État

Bon

Couverture

Tuiles

Matériaux façade

Brique

Etat

Bon

Châssis

Pvc

Simple et double

Type manuel

Compteur gaz

Oui

Compteur électrique

Bi-horaire

Chauffage

Central

Mazout

Radiateur(s)

TV

Prise tv

Téléphone

Oui



Description détaillée de l'environnement

MOBILITÉ

Arrêt de bus	200 m
Accès ferroviaire	2900 m
Accès autoroutier	4000 m

ÉCOLES

Les petites fleurs - crèche	792 m
Ecole Libre Fondamentale de Bois de Breux	1986 m
Ecole fondamentale communale Jupille - Combattants	2105 m
Ecole Jean XXIII Asbl	2167 m



POINTS D'INTÉRÊTS

Point d'intérêt	120 m
Laboratoires Colin sa	
Comptable	475 m
Angesco	
Point d'intérêt	1005 m
Royal Fayenbois Tennis Club I Tennis & Padel	
Station de bus	1016 m
Storme Diedrik, Dentiste	
Point d'intérêt	1095 m
Du Loup de Samarah	
Point d'intérêt	1267 m
Concept Car Clean	
Station de bus	2763 m
SAIVE Place Mousset	
Restaurant	1446 m
Pizza Pizza	

Plan situation



🏠	HUPPERTS Valère
📍	Route de la Ferme Modèle 98, 4800 Verviers
✉️	valere@hupperts.immo
☎️	+32 494 85 19 54
🌐	http://www.hupperts.immo/
📋	N° IPI : 509.777