



139 000 €

Réf. neuville11
Rue neuville 11 - 4690 Boirs



83 m²



2



1

CASULA SPRL

+32 84 77 00 43 - mail : info@easyhome-immo.be
Borchamps 24 --- 6900 Marche-en-Famenne
TVA : BE 0669 936 537 - IPI 509.677

Coordonnées du bien

Rue Rue neuville

N° 11

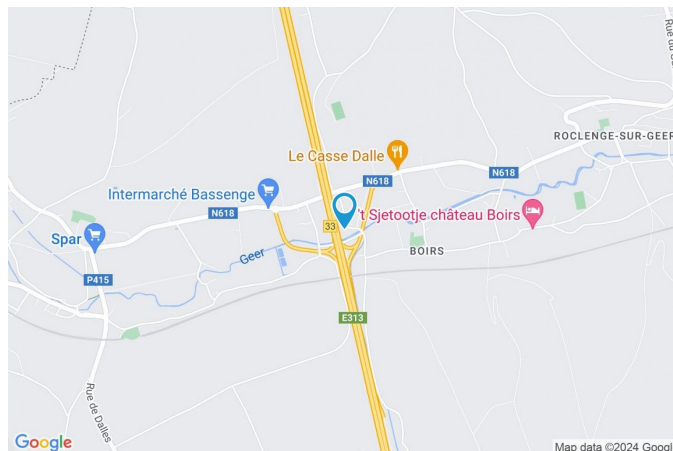
CP 4690

Ville Boirs

Pays Belgique

Latitude 50.751953

Longitude 5.573361



PARCELLE - DIMENSIONS ET AMÉNAGEMENTS

Orientation façade avant Nord-ouest
Déclivité

Largeur de la façade 9.00 m

Surface bâtie au sol 97.00 m²

Profondeur de la parcelle 44 m

Surface de la parcelle 361.00 m²

Largeur de la parcelle 2.00 m

Informations provenant du site du cadastre



Description globale du bien

Etat général	À rafraîchir
Surface habitable	66 m²
Surface totale	83 m²
Nombre de façades	4
Nombre d'étages	1
Nombre de pièces	8
Nombre de chambre(s)	2
Nombre de salle de bains	1
	Maison
Garage	1 place(s)
Environnement	Calme



Descriptif extérieur

Jardin (terrain arrière)	1
Parking (terrain avant)	Place(s) 1

Aménagement intérieur

Rez-de-chaussée	60 m²
Hall d'entrée, salon, salle à manger, cuisine, salle de bains, garage, escalier	
1er étage	23 m²
Chambre 1, chambre 2, escalier	

Rez-de-chaussée

Hall d'entrée

 superficie : 1.14 m²

Longueur : 1.17 m

Largeur : 0.97 m

PorteMatière pvc vitrée
Vitrage double**Sol**Hauteur sous-plafond
Éclairage**Carrelage**2,45 m
Point lumineux au plafond

Rez-de-chaussée

Salon



 superficie : 11.20 m²

Longueur : 3.71 m

Largeur : 3.02 m

Fenêtre

Châssis PVC double vitrage

Sol

Vinyle

Hauteur sous-plafond

2,85 m

Type de plafond

Voussettes

Éclairage

Point lumineux au plafond

Chauffage

Radiateur(s)

Poêle à bois

Rez-de-chaussée

Salle à manger


 superficie : 9.57 m²

Longueur : 3.13 m

Largeur : 3.05 m

Hauteur sous-plafond

2,85 m

Sol

Carrelage

Éclairage

Point lumineux au plafond

Chauffage

Radiateur(s)

Rez-de-chaussée

Cuisine



 superficie : 8.43 m²

Longueur : 3.92 m

Largeur : 2.15 m

Hauteur sous-plafond 2,25 m

Prise(s) électrique(s) 3

Accès Jardin

Évier

Simple

Avec égouttoir

Porte

Matière pvc vitrée

Vitrage double

Fenêtre

Châssis PVC double vitrage
type oscillo-battants battants

Sol

Carrelage

Éclairage

Point lumineux mural

Chauffage

Radiateur(s)

Rez-de-chaussée

Salle de bains



 superficie : 10.46 m²

Longueur : 5.42 m

Largeur : 2.40 m

Hauteur sous-plafond 2,50 m

Prise(s) électrique(s) 3

Douche Cabine

WC Classique

Lavabo Simple

Décharge machine à laver Oui

Fenêtre Châssis PVC double vitrage

Éclairage Point lumineux mural

Sol Vinyle

Rez-de-chaussée

Garage



 superficie : 17.38 m²

Longueur : 5.45 m

Largeur : 3.19 m

Nombre de voitures	1	Hauteur sous-plafond	2,20 m
Porte	Type ouverture manuelle	Éclairage	Point lumineux au plafond
Sol	Béton	Prise(s) électrique(s)	2

1er étage

Chambre 1


 superficie : 9.41 m²

Longueur : 3.12 m

Largeur : 3.00 m

Fenêtre

Châssis PVC double vitrage

Éclairage

Point lumineux au plafond

Sol

Parquet

Prise(s) électrique(s)

3

Hauteur sous-plafond

2,15 m

1er étage

Chambre 2


 superficie : 11.04 m²

Longueur : 3.68 m

Largeur : 2.99 m

Fenêtre

Châssis PVC double vitrage
type oscillo-battants battants

Sol

Parquet

Hauteur sous-plafond

2,40 m

Éclairage

Point lumineux au plafond

Autres

REZ-DE-CHAUSSÉE - ESCALIER

 superficie : 1.87 m²

Longueur : 1.84 m

Largeur : 1.01 m

1ER ÉTAGE - ESCALIER

 superficie : 2.91 m²

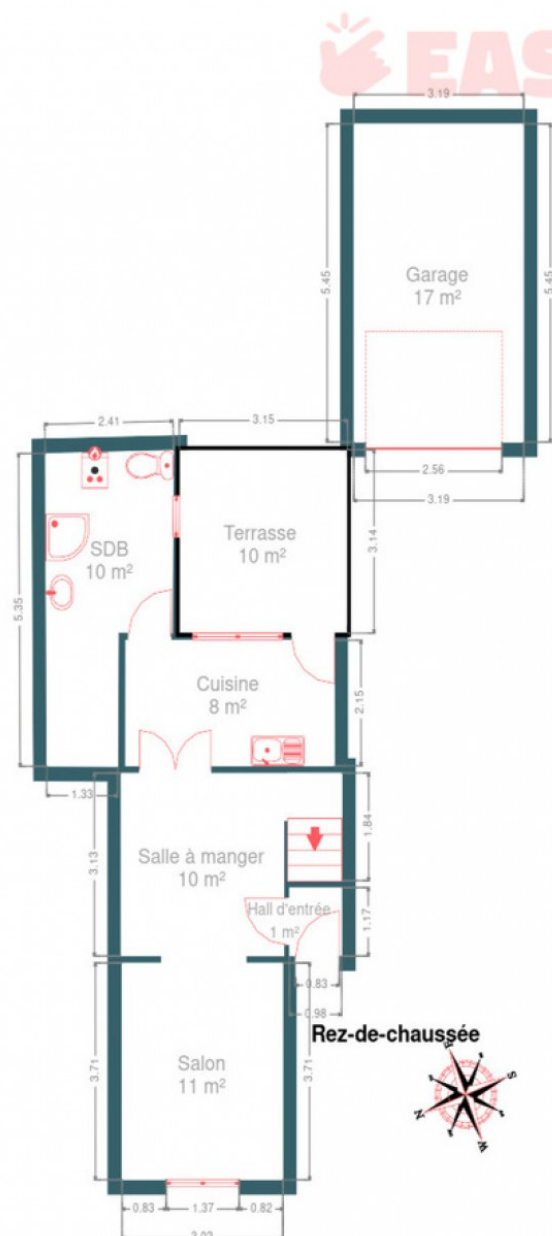
Longueur : 3.01 m

Largeur : 0.96 m

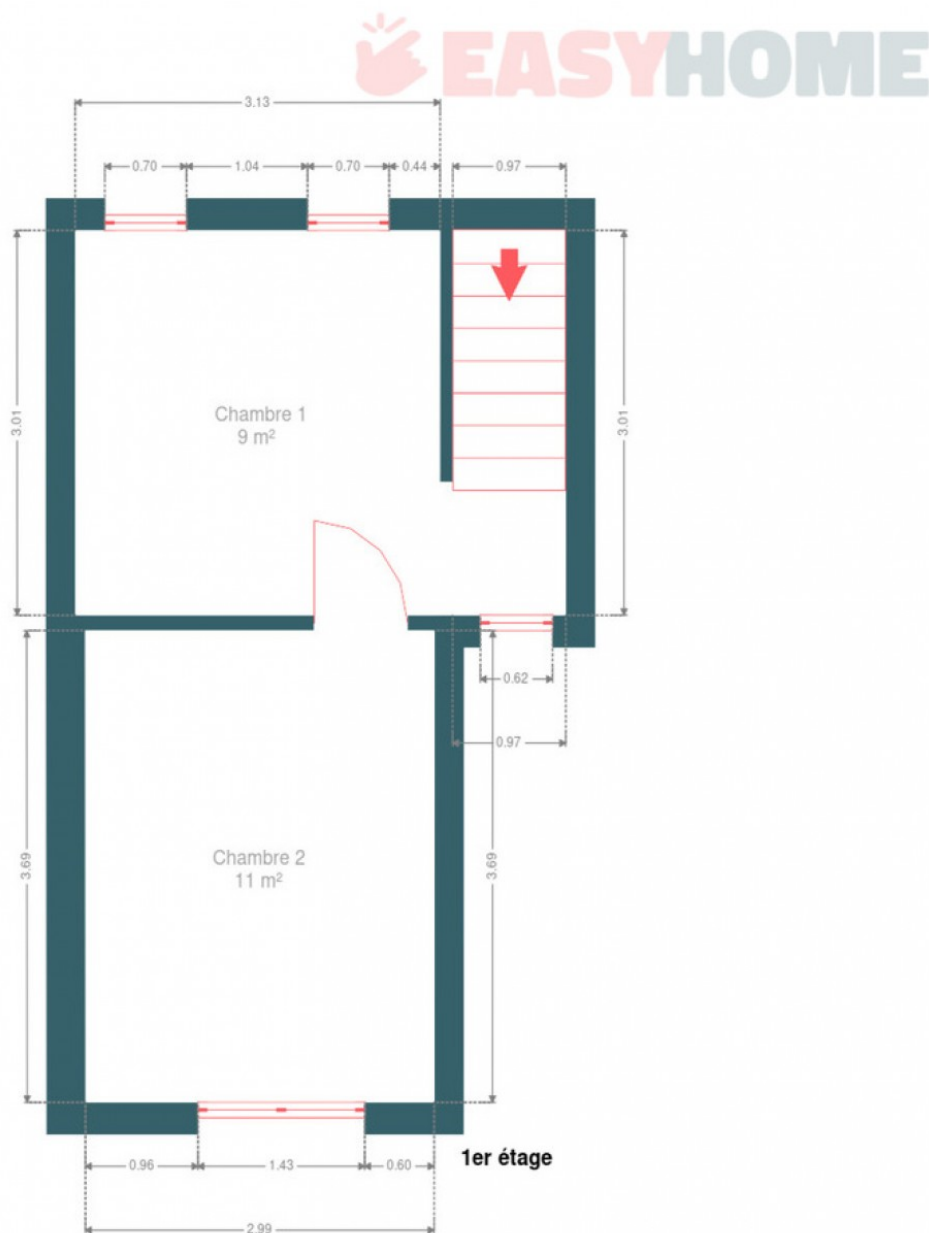
RÉCAPITULATIF DES MÉTRÉS

Rez-de-chaussée	Longueur	Largeur	Superficie
Hall d'entrée	1.17 m	0.97 m	1.14 m ²
Salon	3.71 m	3.02 m	11.20 m ²
Salle à manger	3.13 m	3.05 m	9.57 m ²
Cuisine	3.92 m	2.15 m	8.43 m ²
Salle de bains	5.42 m	2.40 m	10.46 m ²
Garage	5.45 m	3.19 m	17.38 m ²
Escalier	1.84 m	1.01 m	1.87 m ²
1er étage	Longueur	Largeur	Superficie
Chambre 1	3.12 m	3.00 m	9.41 m ²
Chambre 2	3.68 m	2.99 m	11.04 m ²
Escalier	3.01 m	0.96 m	2.91 m ²
Total			83.41 m ²

Plan - Rez-de-chaussée



Plan - 1er étage



Extérieur



Technique

Couverture	Tuiles
Matériaux façade	Brique
Châssis	
Couleur blanc	
Vitrage double	
Matière pvc	
Compteur électrique	Bi-horaire
Chauffage	
Type central	
Mode radiateur(s)	



Description détaillée de l'environnement

MOBILITÉ

Arrêt de bus	300 m
Accès ferroviaire	3800 m
Accès autoroutier	250 m

ÉCOLES

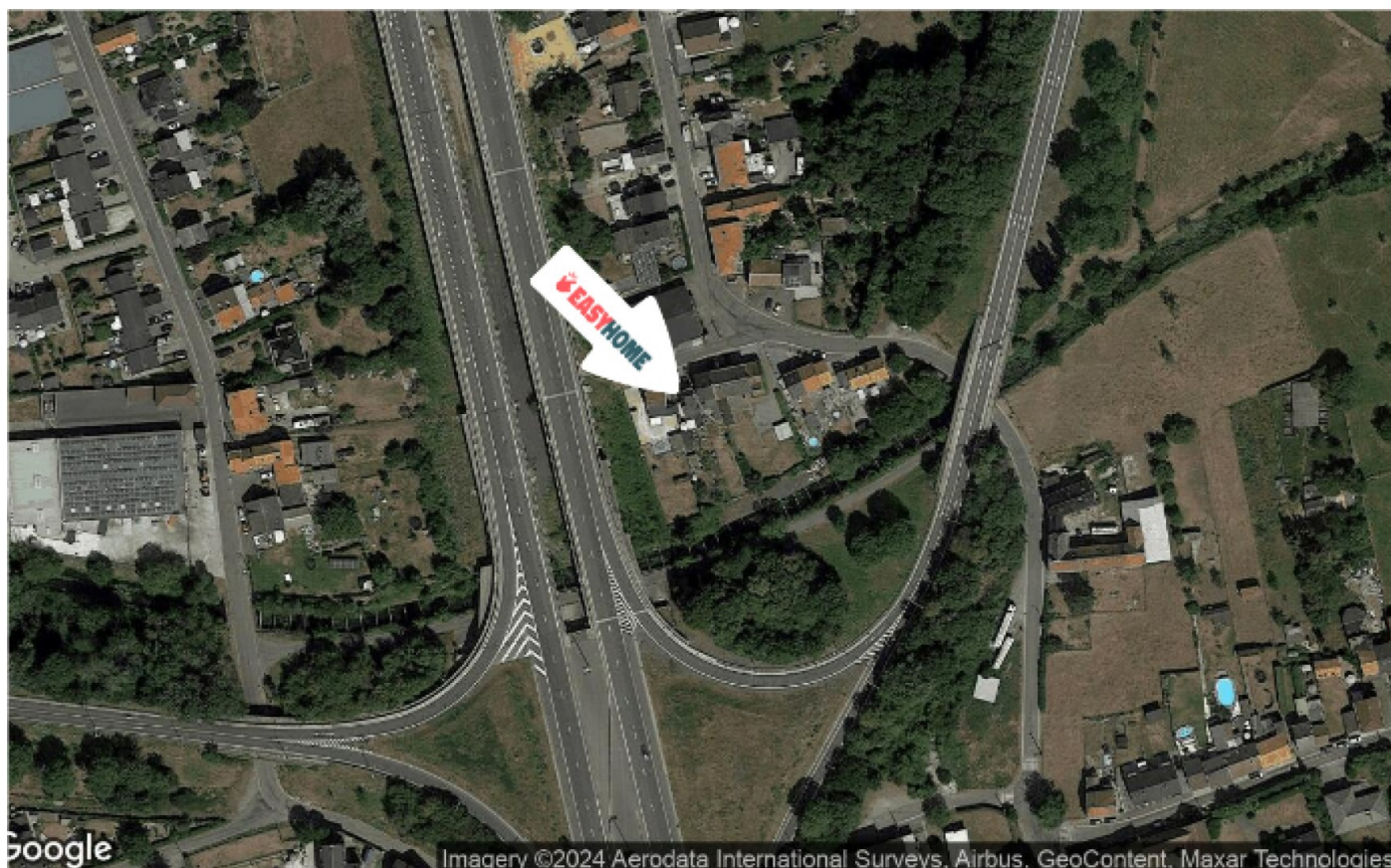
L'école du Sacré-Cœur de Glons	1690 m
Ecole Saint-Joseph	1913 m
Athénée Royal de Visé, C.E.F.A.	2327 m



POINTS D'INTÉRÊTS

Entrepreneur général	58 m
Thise	
Entrepreneur général	210 m
J.P.L. Construction	
Magasin de meubles	355 m
Haesen-Vrijens NV Cuisines-Keukens-Meubles-Boirs	
Médecin	496 m
Dr Claire Boveroux	
Point d'intérêt	624 m
Centre Public d'Action Sociale de Bassenge	
Nourriture	892 m
Artisan Du Saumon (L') Vinken	
Supermarché	1422 m
Spar	
Pharmacie	1687 m
Multipharma	

Plan situation



🏠 EasyHome

📍 Borchamps 24, 6900
Marche-en-Famenne

✉ info@easyhome-immo.be

☎ +32 84 77 00 43

🌐 <https://www.easyhome-immo.be/>

📄 N° IPI : 509.677

👤 Tiffany Saubain

✉ tiffany@easyhome-immo.be

Tiffany

Saubain