



229 000 €

Réf. soprayes60

Rue des soprayes 60 - 4051 Vaux-sous-chèvremont



78 m²



3



1

CASULA SPRL

+32 84 77 00 43 - mail : info@easyhome-immo.be

Borchamps 24 --- 6900 Marche-en-Famenne

TVA : BE 0669 936 537 - IPI 509.677

Bungalow 3 chambres à Vaux-sous-chevremont



DESCRIPTION

EASYHOME Immobilier vous présente ce ravissant bungalow 4 façades, sur un généreux terrain de 583 m².

Il est situé dans une rue en cul-de-sac ce qui permet d'allier le calme et la tranquillité.

Cette propriété offre 3 chambres, un hall d'entrée, un séjour lumineux de 25 m², une cuisine équipée spacieuse avec vue dégagée sur les champs et une salle d'eau avec baignoire.

Les caves et le garage ajoutent une dimension pratique à cette demeure. De plus, vous bénéficiez de places de parking extérieurs pouvant accueillir + ou - 4 voitures.

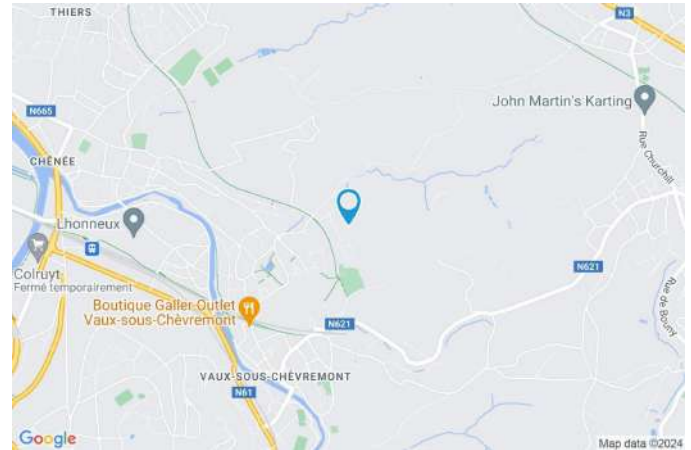
Avec un jardin charmant, cet espace extérieur est idéal pour se détendre en plein air. L'harmonie entre confort et fonctionnalité est parfaitement incarnée ici.

Caractéristiques techniques: chauffage central mazout, châssis double vitrage PVC, électricité conforme, RC < 745 € permettant les frais réduits sous certaines conditions

Prix: 229.000€ (sous réserve d'acceptation des propriétaires)

Coordonnées du bien

Rue	Rue des soprayes
N°	60
CP	4051
Ville	Vaux-sous-chèvremont
Pays	Belgique
Latitude	50.608784
Longitude	5.637864



PARCELLE - DIMENSIONS ET AMÉNAGEMENTS

➤ Orientation façade avant	Nord-est
➤ Déclivité	Plat
➤ Largeur de la façade	12.00 m
➤ Surface bâtie au sol	140.00 m²
➤ Profondeur de la parcelle	24 m
➤ Surface de la parcelle	583.00 m²
➤ Largeur de la parcelle	23.00 m

Informations provenant du site du cadastre



Description globale du bien

Etat général	Bon
Surface habitable	78 m²
Nombre de façades	4
Nombre de pièces	10
Nombre de chambre(s)	3
Nombre de salle de bains	1
	Bungalow
Garage	1 place(s)
Environnement	Calme
Parking	2 place(s)



Descriptif extérieur

Jardin (terrain avant)	1
Jardin (terrain arrière)	1
Jardin (terrain droit)	1
Parking	Place(s) 2
Parking (terrain gauche)	Place(s) 2
Allée (terrain gauche)	Sol pavée

Aménagement intérieur

Rez-de-chaussée	78 m²
Séjour, cuisine, chambre 1, chambre 2, chambre 3, salle de bains, hall	
Sous-sol	55 m²
Garage, cave 1, cave 2	

Rez-de-chaussée

Séjour



 superficie : 25.11 m²

Longueur : 7.34 m

Largeur : 3.76 m

Fenêtre

Châssis PVC double vitrage
volets type manuel matière pvc
type oscillo-battants battants

Éclairage

Au plafond

Prise(s) électrique(s)

4

Sol

Linoléum

Hauteur sous-plafond

2,80 m

Rez-de-chaussée

Cuisine



 superficie : 10.69 m²

Longueur : 3.46 m

Largeur : 3.15 m

Hauteur sous-plafond 2,80 m
Prise(s) électrique(s) 3
Évier One half
Plaque de cuisson Vitrocéramique
Hotte
 Hotte murale
 Extérieure
 Autre
 Lave-vaisselle

Frigo
 Encastré
 Autre
Four
 À air pulsé
 Autre
Décharge machine à laver
Fenêtre

Oui
 Châssis PVC double vitrage
 volets type manuel matière pvc
 type oscillo-battants battants

Rez-de-chaussée

Chambre 1



 superficie : 8.04 m²

Longueur : 2.99 m

Largeur : 2.69 m

Fenêtre

Châssis PVC double vitrage
type oscillo-battants battants
volets type manuel matière pvc

Éclairage

Point lumineux au plafond

Sol

Linoléum

Chauffage

Radiateur(s)

Hauteur sous-plafond

2,80 m

Prise(s) électrique(s)

1

Rez-de-chaussée

Chambre 2



 superficie : 7.80 m²

Longueur : 3.01 m

Largeur : 2.58 m

Fenêtre

Châssis PVC double vitrage
volets type manuel matière pvc
type oscillo-battants battants

Éclairage

Point lumineux au plafond

Sol

Linoléum

Chauffage

Radiateur(s)

Hauteur sous-plafond

2,80 m

Prise(s) électrique(s)

1

Rez-de-chaussée

Chambre 3



 superficie : 12.27 m²

Longueur : 4.11 m

Largeur : 2.98 m

Fenêtre

Châssis PVC double vitrage
volets type manuel matière pvc
type oscillo-battants battants

Éclairage

Point lumineux au plafond

Sol

Linoléum

Chauffage

Radiateur(s)

Hauteur sous-plafond

2,80 m

Prise(s) électrique(s)

2

Rez-de-chaussée

Salle de bains



 superficie : 4.44 m²

Longueur : 2.62 m

Largeur : 1.68 m

Hauteur sous-plafond 2,80 m
Prise(s) électrique(s) 1
Baignoire Ovale
WC Classique
Lavabo Simple

Fenêtre
Éclairage
Chauffage
Sol

Châssis PVC double vitrage
type oscillo-battants battants
Point lumineux au plafond
Radiateur(s)
Carrelage

Rez-de-chaussée

Hall

 superficie : 9.95 m²

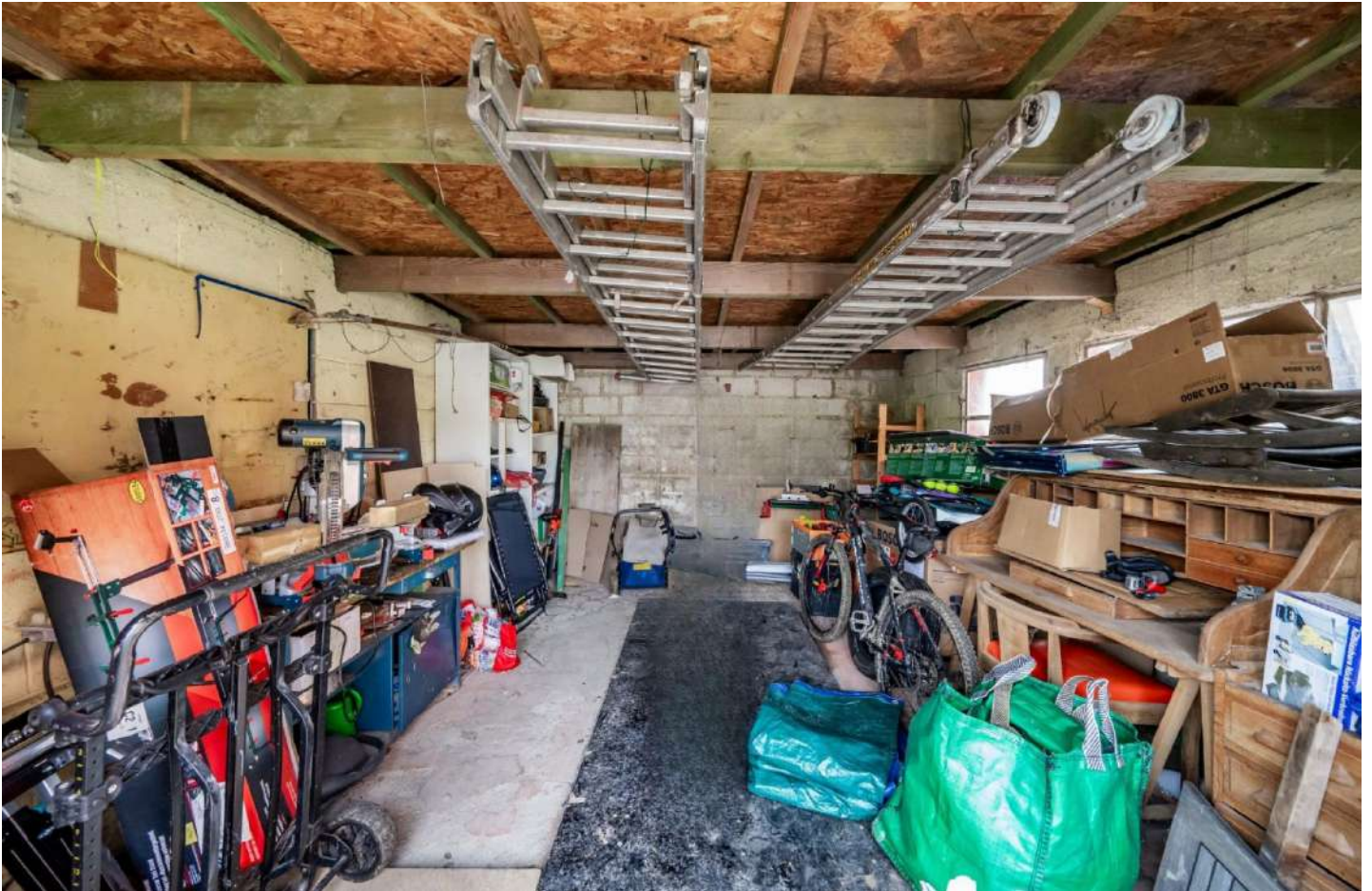
Longueur : 4.58 m

Largeur : 4.22 m

Hauteur sous-plafond 2,80 m
Éclairage Au plafond
Porte
Battante
Pvc
Double
Anti-effraction

Sous-sol

Garage



 superficie : 19.98 m²

Longueur : 4.96 m

Largeur : 4.02 m

Nombre de voitures 1

Porte

Coulissante

Bois

Sol

Hauteur sous-plafond

Béton

2,30 m

Sous-sol

Cave 2



 superficie : 7.93 m²

Longueur : 2.97 m

Largeur : 2.67 m

Sol	Béton
Hauteur sous-plafond	2 m
Éclairage	Au plafond

Autres

SOUS-SOL - CAVE 1

 superficie : 26.96 m²

Longueur : 7.32 m

Largeur : 5.44 m

AccèsJardin
Parking place(s) 2**Porte**Battante
Bois
Simple**Fenêtre**Châssis type sans ouverture matière bois
Vitrage simple**Sol**

Béton

Hauteur sous-plafond

2 m

Éclairage

Au plafond

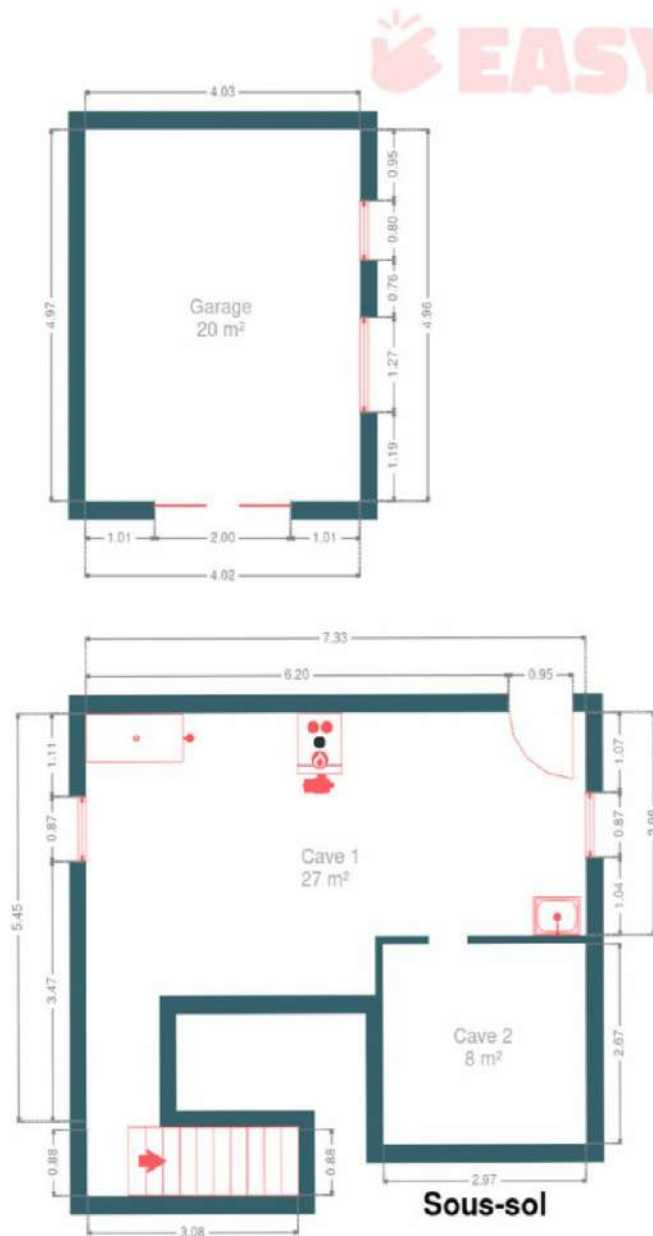
Prise(s) électrique(s)

2

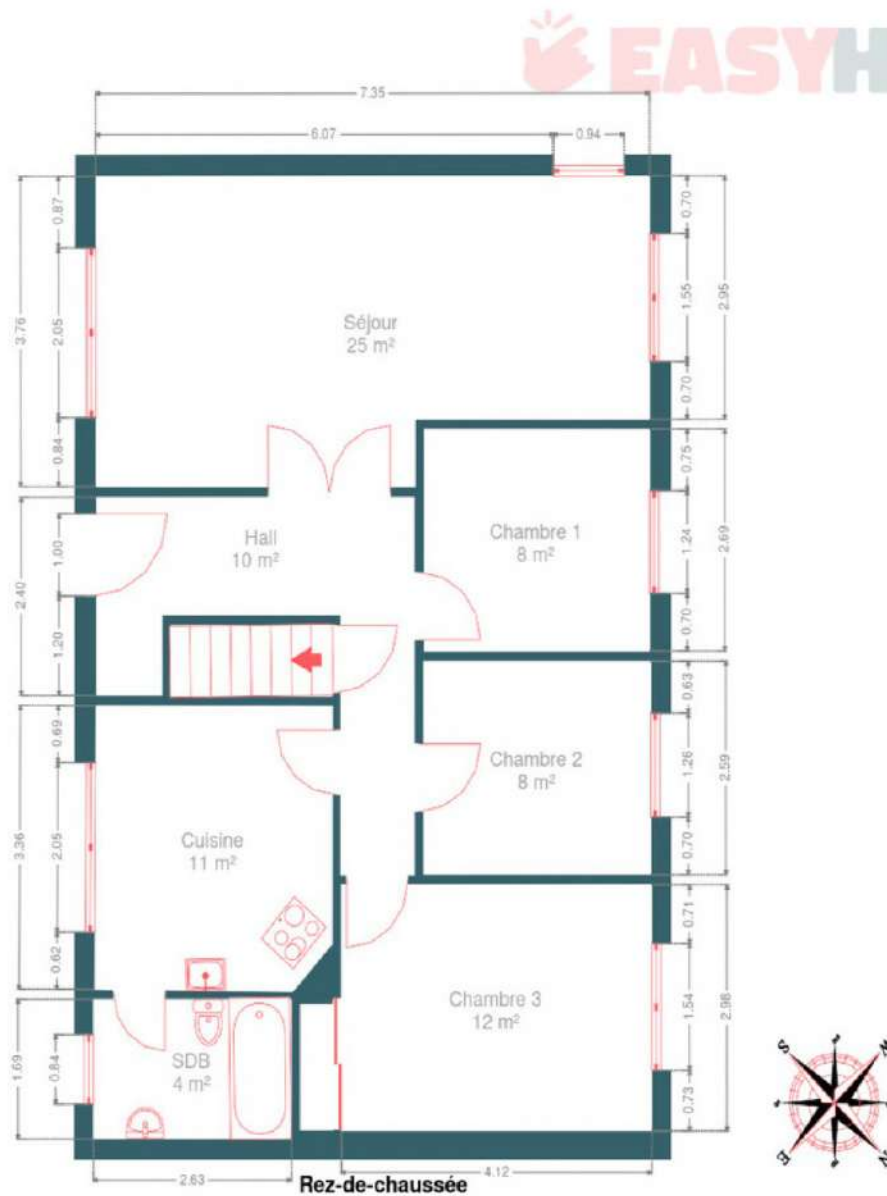
RÉCAPITULATIF DES MÉTRÉS

Rez-de-chaussée	Longueur	Largeur	Superficie
Séjour	7.34 m	3.76 m	25.11 m ²
Cuisine	3.46 m	3.15 m	10.69 m ²
Chambre 1	2.99 m	2.69 m	8.04 m ²
Chambre 2	3.01 m	2.58 m	7.80 m ²
Chambre 3	4.11 m	2.98 m	12.27 m ²
Salle de bains	2.62 m	1.68 m	4.44 m ²
Hall	4.58 m	4.22 m	9.95 m ²
Sous-sol	Longueur	Largeur	Superficie
Garage	4.96 m	4.02 m	19.98 m ²
Cave 1	7.32 m	5.44 m	26.96 m ²
Cave 2	2.97 m	2.67 m	7.93 m ²
Total			133.17 m ²

Plan - Sous-sol



Plan - Rez-de-chaussée



Extérieur



Technique

Zingueries Pvc
État Bon
Couverture Plateforme roofing

Matériaux façade Brique rouge
Etat Bon

Châssis
 Blanc
 Double
 Type manuel
 Pvc

Compteur électrique Bi-horaire

Chauffage
 Central
 Mazout
 Radiateur(s)
 Ideal standard
 Marque ideal standard

Compt. d'eau Nombre 1

Citerne mazout
 Apparente
 Capacité 1200 L

Citerne eau
 Enterrée
 Capacité 9000 L



Description détaillée de l'environnement

MOBILITÉ

Arrêt de bus	600 m
Accès ferroviaire	1400 m
Accès autoroutier	5300 m

ÉCOLES

Ecole Communale Du Val	796 m
Collège Saint-Joseph	1341 m



POINTS D'INTÉRÊTS

Université	820 m
Aide (Association Intercommunale pour le Démergem...	
Hébergement	1047 m
Les Valcaprimontoises - chambres d'hôtes/gîte - ...	
Point d'intérêt	1194 m
Keolis - Taxis Melkior	
Gare	1482 m
Chenee	
Spa	1518 m
La bulle D'orée	
Point d'intérêt	1657 m
Ben's Tattoo Studio	
Réparation de voiture	1668 m
La Maison Du Pneu Chenee	
Concessionnaire	1763 m
Seat - CUPRA - Škoda SCHU Chênée by Autosphere	

Plan situation



🏠 EasyHome
📍 Borchamps 24, 6900
Marche-en-Famenne
✉ info@easyhome-immo.be
☎ +32 84 77 00 43
🌐 <https://www.easyhome-immo.be/>
📄 N° IPI : 509.677

👤 Tiffany Saubain
✉ tiffany@easyhome-immo.be
☎ +32 470 29 35 11
Tiffany
Saubain