



269 000 €

Réf. Montigny-LS3

Rue Léon Sacré 3 - 6110 Montigny-le-Tilleul



232 m²



3



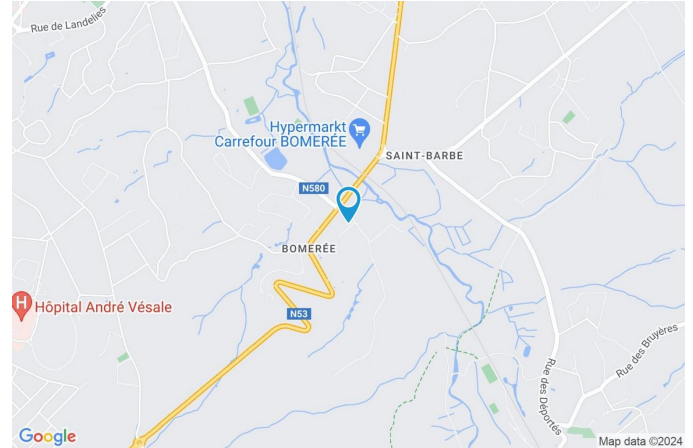
1

CASULA SPRL

+32 84 77 00 43 - mail : info@easyhome-immo.be
Borchamps 24 --- 6900 Marche-en-Famenne
TVA : BE 0669 936 537 - IPI 509.677

Coordonnées du bien

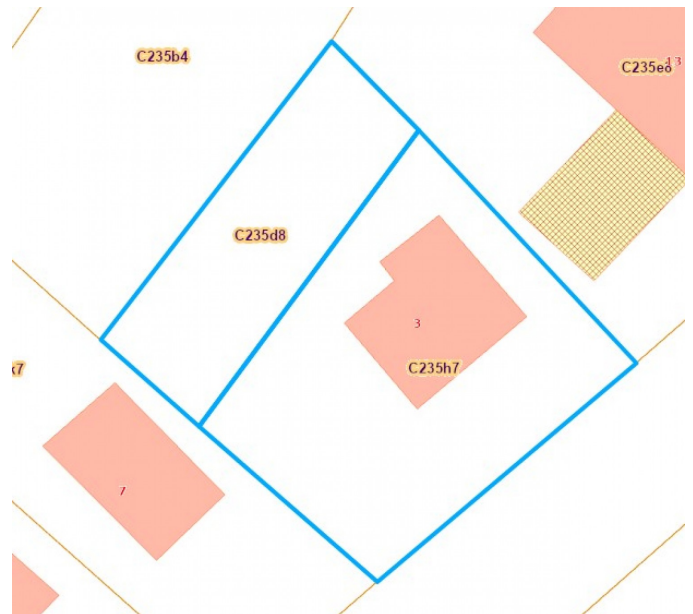
Rue	Rue Léon Sacré
N°	3
CP	6110
Ville	Montigny-le-Tilleul
Pays	Belgique
Latitude	50.364910
Longitude	4.395455



PARCELLE - DIMENSIONS ET AMÉNAGEMENTS

➤ Orientation façade avant	Sud-est
➤ Déclivité	
➤ Largeur de la façade	8.00 m
➤ Surface bâtie au sol	74.00 m²
➤ Profondeur de la parcelle	28 m
➤ Surface de la parcelle	695.00 m²
➤ Largeur de la parcelle	22.00 m

Informations provenant du site du cadastre



Description globale du bien

Etat général	Bon
Surface habitable	117 m²
Surface totale	232 m²
Nombre de façades	4
Nombre d'étages	2
Nombre de pièces	19
Nombre de chambre(s)	3
Nombre de salle de bains	1
	Maison
Garage	1 place(s)



Descriptif extérieur

Jardin (terrain arrière)	Jardin (terrain gauche)
Fermé	Plat
Aménagé pelouse	Parking
Nord-ouest	Parking (terrain avant)
Plat	Terrasse (terrain arrière)
Jardin (terrain gauche)	Sol carrelage
Fermé	Toiles solaire éclairage
Aménagé pelouse	Orientation nord-ouest
Nord-ouest	
	Place(s) 1
	Place(s) 1
	16.01 m²

Aménagement intérieur

Rez-de-chaussée	84 m²
Hall d'entrée, séjour, cuisine, véranda, chambre 1, salle de bains, wc, escalier	
1er étage	66 m²
Hall de nuit, chambre 2, chambre 3, grenier 1, grenier 2, grenier 3	
2ème étage	17 m²
Grenier 4	
Sous-sol	65 m²
Garage, cave 1, cave 2, cave 3, cave 4	

Rez-de-chaussée

Hall d'entrée



 superficie : 10.71 m²

Longueur : 5.13 m

Largeur : 5.09 m

Porte

Battante

Pvc

Simple

Fenêtre

Châssis PVC double vitrage
type sans ouverture

Sol

Vinyle

Hauteur sous-plafond

2,60 m

Éclairage

Au plafond

Escalier

Bois

2/4 tournant

Prise(s) électrique(s)

2

Rez-de-chaussée

Séjour



 superficie : 31.72 m²

Longueur : 7.90 m

Largeur : 4.62 m

Porte		Hauteur sous-plafond	2,60 m
Type double battante		Éclairage	Point lumineux au plafond
Matière bois vitrée		Chauffage	Radiateur(s)
Vitrage double		Prise(s) électrique(s)	6
Fenêtre	Châssis PVC double vitrage type oscillo-battants volets type roulant manuel matière pvc	Prise télédistribution	Oui
Sol	Vinyle		

Rez-de-chaussée

Cuisine



 superficie : 13.79 m²

Longueur : 5.15 m

Largeur : 3.58 m

Hauteur sous-plafond 2,60 m
Prise(s) électrique(s) 13
Type Équipée
Évier

One half
Avec égouttoir

Plaque de cuisson
Type vitrocéramique
De la marque BOSCH

Hotte
Type hotte sous-encastree
Évacuation à recyclage
De la marque Siemens

Frigo Type externe

Lave-vaisselle
Type classique
De la marque Siemens

Four
Type à air pulsé
De la marque Siemens

Porte
Type battante
Matière pvc bois vitrée
Vitrage double
Volets type roulant manuel matière pvc

Fenêtre Châssis PVC double vitrage
volets type roulant manuel
matière pvc type
oscillo-battants

Sol Vinyle
Éclairage Point lumineux au plafond
Chauffage Radiateur(s)

Rez-de-chaussée

Véranda



 superficie : 13.29 m²

Longueur : 4.60 m

Largeur : 2.88 m

Accès	Terrasse	Hauteur sous-plafond	2,70 m
Porte		Type de plafond	
Type battante coulissante		Plafond mansardé	
Matière pvc aluminium vitrée		Puits de lumière	
Vitrage double		Éclairage	Point lumineux mural
Fenêtre	Châssis alu double vitrage type sans ouverture	Chauffage	Radiateur(s)
Sol	Carrelage		

Rez-de-chaussée

Chambre 1



 superficie : 9.90 m²

Longueur : 3.38 m

Largeur : 2.92 m

Porte		Hauteur sous-plafond	2,60 m
Type battante		Éclairage	Point lumineux au plafond
Matière bois		Chauffage	Radiateur(s)
Fenêtre	Châssis PVC double vitrage type oscillo-battants	Prise(s) électrique(s)	4
Sol	Vinyle		

Rez-de-chaussée

Salle de bains



 superficie : 2.70 m²

Longueur : 1.74 m

Largeur : 1.55 m

Hauteur sous-plafond 2,60 m
Prise(s) électrique(s) 1
Type Bain assis
Baignoire 1
Lavabo Simple
Porte
 Type coulissante
 Matière bois

Fenêtre Châssis PVC double vitrage
 type oscillo-battants volets type
 roulant manuel matière pvc
Éclairage Point lumineux au plafond
Chauffage Radiateur(s)
Sol Vinyle
Type de plafond Lambris

Rez-de-chaussée

Wc



 superficie : 1.03 m²

Longueur : 1.29 m

Largeur : 0.79 m

WC

Classique

Lavabo

Simple

Porte

Type battante

Matière bois

Fenêtre

Châssis PVC double vitrage
volets type roulant manuel
matière pvc type oscillo-battants

Sol

Vinyle

Hauteur sous-plafond

2,60 m

Éclairage

Point lumineux au plafond

1er étage

Hall de nuit

 superficie : 4.83 m²

Longueur : 2.29 m

Largeur : 2.19 m

EscalierBois
2/4 tournant**Porte**Battante
Bois**Sol**

Vinyle

Hauteur sous-plafond

2,45 m

Éclairage

Au plafond

1er étage

Chambre 2



 superficie : 14.51 m²

Longueur : 4.05 m

Largeur : 3.58 m

Porte		Hauteur sous-plafond	2,45 m
Type battante		Éclairage	Point lumineux au plafond
Matière bois		Chauffage	Radiateur(s)
Fenêtre	Châssis PVC double vitrage volets type roulant manuel matière pvc type oscillo-battants	Prise(s) électrique(s)	4
Sol	Vinyle		

1er étage

Chambre 3


 superficie : 12.87 m²

Longueur : 4.74 m

Largeur : 3.54 m

Porte		Hauteur sous-plafond	2,45 m
Type battante		Éclairage	Point lumineux au plafond
Matière bois		Chauffage	Radiateur(s)
Fenêtre	Châssis PVC double vitrage type oscillo-battants volets type roulant manuel matière pvc	Prise(s) électrique(s)	4
Sol	Vinyle		

1er étage

Grenier 1



 superficie : 8.41 m²

Longueur : 3.55 m

Largeur : 2.36 m

Type de grenier

Seulement rangement

Porte

Type battante

Matière bois

Sol

Vinyle

Hauteur sous-plafond

2,30 m

Type de plafond

Plafond mansardé

Éclairage

Point lumineux au plafond

Prise(s) électrique(s)

1

1er étage

Grenier 2



 superficie : 15.50 m²

Longueur : 5.14 m

Largeur : 4.41 m

Type de grenier

Seulement rangement

Porte

Type battante

Matière bois

Sol

Vinyle

Hauteur sous-plafond

2,30 m

Type de plafond

Plafond mansardé

Éclairage

Point lumineux au plafond

Prise(s) électrique(s)

1

1er étage

Grenier 3



 superficie : 9.80 m²

Longueur : 4.10 m

Largeur : 2.38 m

Type de grenier

Seulement rangement

Porte

Type battante

Matière bois

Fenêtre

Châssis PVC double vitrage
type oscillo-battants volets type
manuel roulant matière pvc

Sol

Vinyle

Hauteur sous-plafond

2,30 m

Type de plafond

Plafond mansardé

Éclairage

Point lumineux au plafond

Chauffage

Radiateur(s)

Prise(s) électrique(s)

1

2ème étage

Grenier 4



 superficie : 17.11 m²

Longueur : 5.11 m

Largeur : 4.25 m

Type de grenier

Seulement rangement

Type de plafond

Plafond mansardé

Sol

Bois

Éclairage

Point lumineux au plafond

Hauteur sous-plafond

1,75 m

Sous-sol

Garage



 superficie : 31.24 m²

Longueur : 8.01 m

Largeur : 4.67 m

Accès Parking place(s) 1

Nombre de voitures 1

Porte
Type battante double
Matière pvc bois vitrée
Vitrage double

Sol Béton

Hauteur sous-plafond 1,90 m

Éclairage Point lumineux au plafond

Prise(s) électrique(s) 6

Escalier
Matériaux béton
Type droit

Sous-sol

Cave 1


 superficie : 9.99 m²

Longueur : 5.05 m

Largeur : 4.08 m

Porte

Type battante
Matière bois

Sol

Hauteur sous-plafond
Éclairage

Béton

1,90 m
Point lumineux au plafond

Sous-sol

Cave 2


 superficie : 9.25 m²

Longueur : 3.30 m

Largeur : 2.80 m

Sol

Béton

Hauteur sous-plafond

1,90 m

Éclairage

Point lumineux au plafond

Sous-sol

Cave 3

 superficie : 2.85 m²

Longueur : 1.94 m

Largeur : 1.47 m

PorteType battante
Matière bois**Sol**Hauteur sous-plafond
Éclairage

Béton

1,90 m

Point lumineux au plafond

Sous-sol

Cave 4


 superficie : 11.59 m²

Longueur : 3.42 m

Largeur : 3.38 m

Porte

Type battante
Matière bois

Sol

Hauteur sous-plafond
Éclairage

Béton

1,90 m

Point lumineux au plafond

Autres

REZ-DE-CHAUSSÉE - ESCALIER

 superficie : 1.21 m²

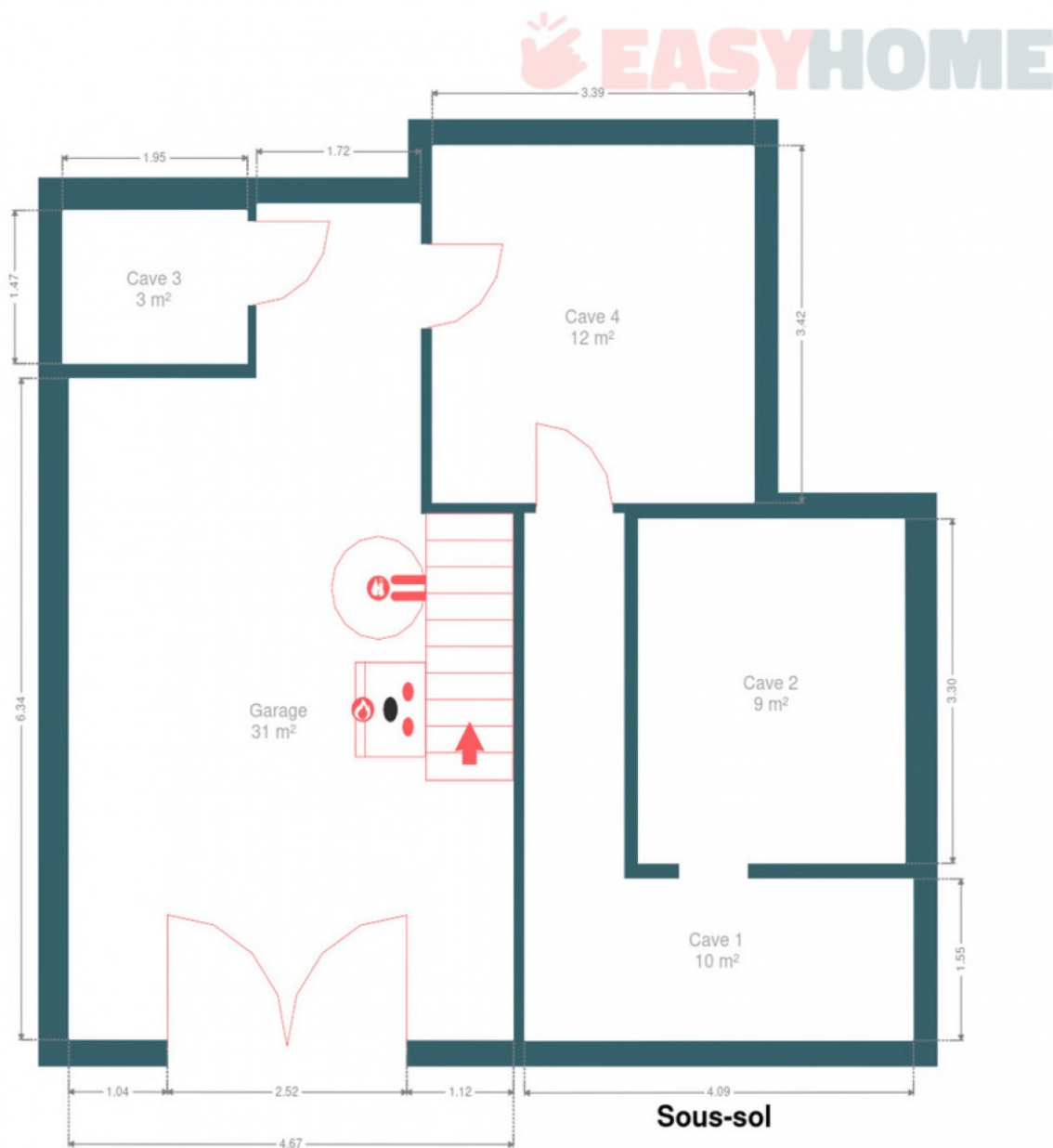
Longueur : 1.41 m

Largeur : 0.85 m

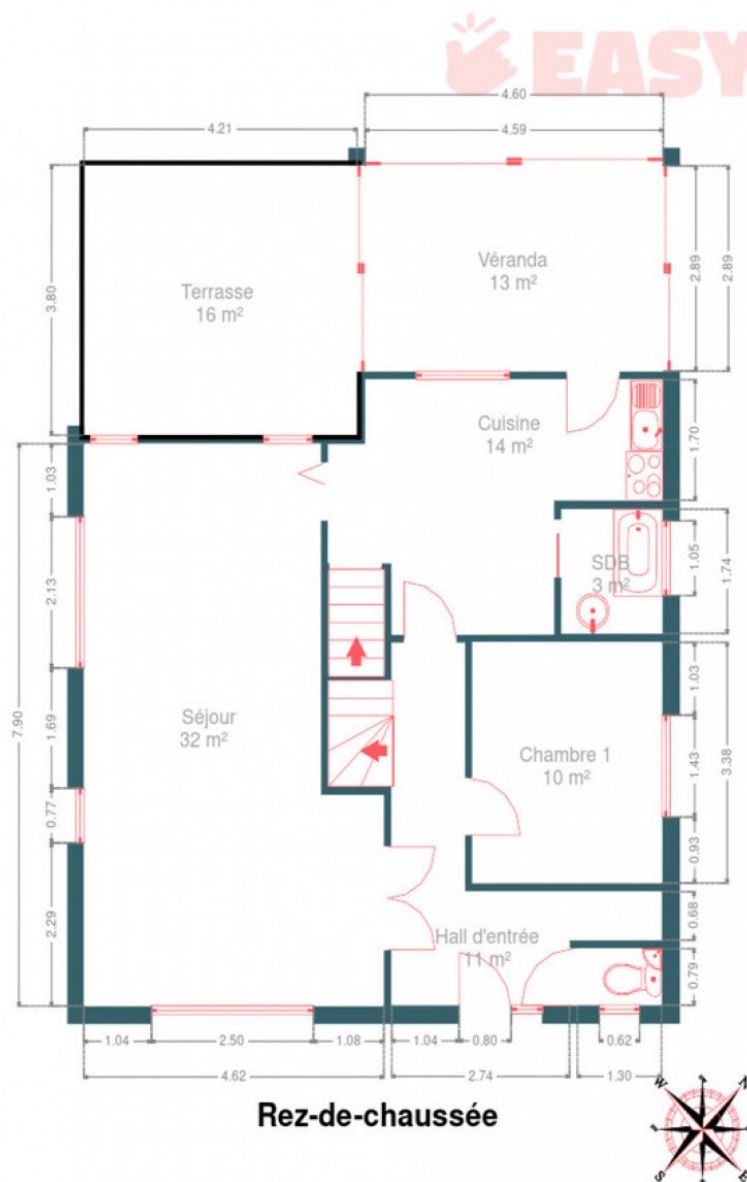
RÉCAPITULATIF DES MÉTRÉS

Rez-de-chaussée	Longueur	Largeur	Superficie
Hall d'entrée	5.13 m	5.09 m	10.71 m ²
Séjour	7.90 m	4.62 m	31.72 m ²
Cuisine	5.15 m	3.58 m	13.79 m ²
Véranda	4.60 m	2.88 m	13.29 m ²
Chambre 1	3.38 m	2.92 m	9.90 m ²
Salle de bains	1.74 m	1.55 m	2.70 m ²
Wc	1.29 m	0.79 m	1.03 m ²
Escalier	1.41 m	0.85 m	1.21 m ²
1er étage	Longueur	Largeur	Superficie
Hall de nuit	2.29 m	2.19 m	4.83 m ²
Chambre 2	4.05 m	3.58 m	14.51 m ²
Chambre 3	4.74 m	3.54 m	12.87 m ²
Grenier 1	3.55 m	2.36 m	8.41 m ²
Grenier 2	5.14 m	4.41 m	15.50 m ²
Grenier 3	4.10 m	2.38 m	9.80 m ²
2ème étage	Longueur	Largeur	Superficie
Grenier 4	5.11 m	4.25 m	17.11 m ²
Sous-sol	Longueur	Largeur	Superficie
Garage	8.01 m	4.67 m	31.24 m ²
Cave 1	5.05 m	4.08 m	9.99 m ²
Cave 2	3.30 m	2.80 m	9.25 m ²
Cave 3	1.94 m	1.47 m	2.85 m ²
Cave 4	3.42 m	3.38 m	11.59 m ²
Total			232.3 m²

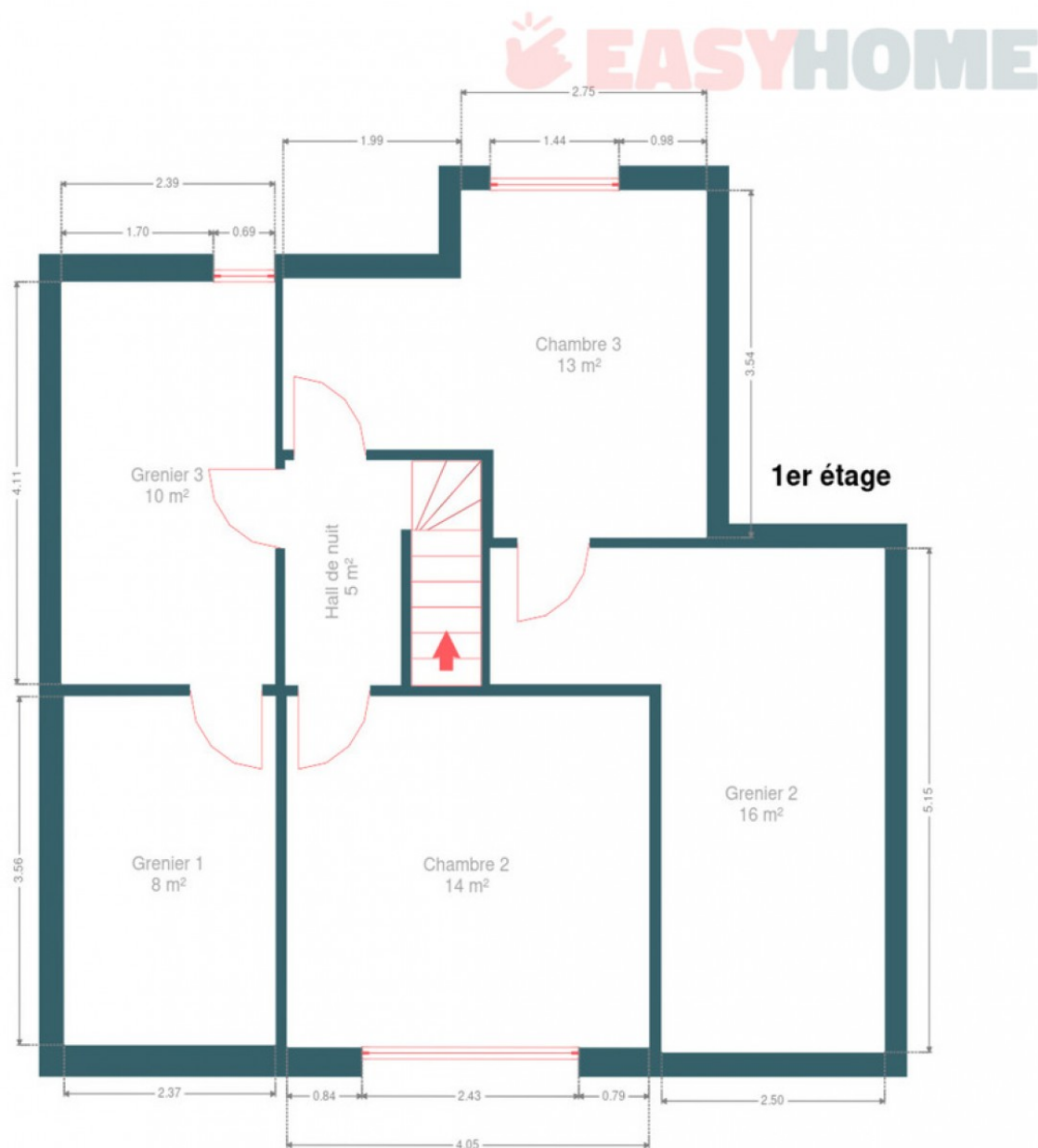
Plan - Sous-sol



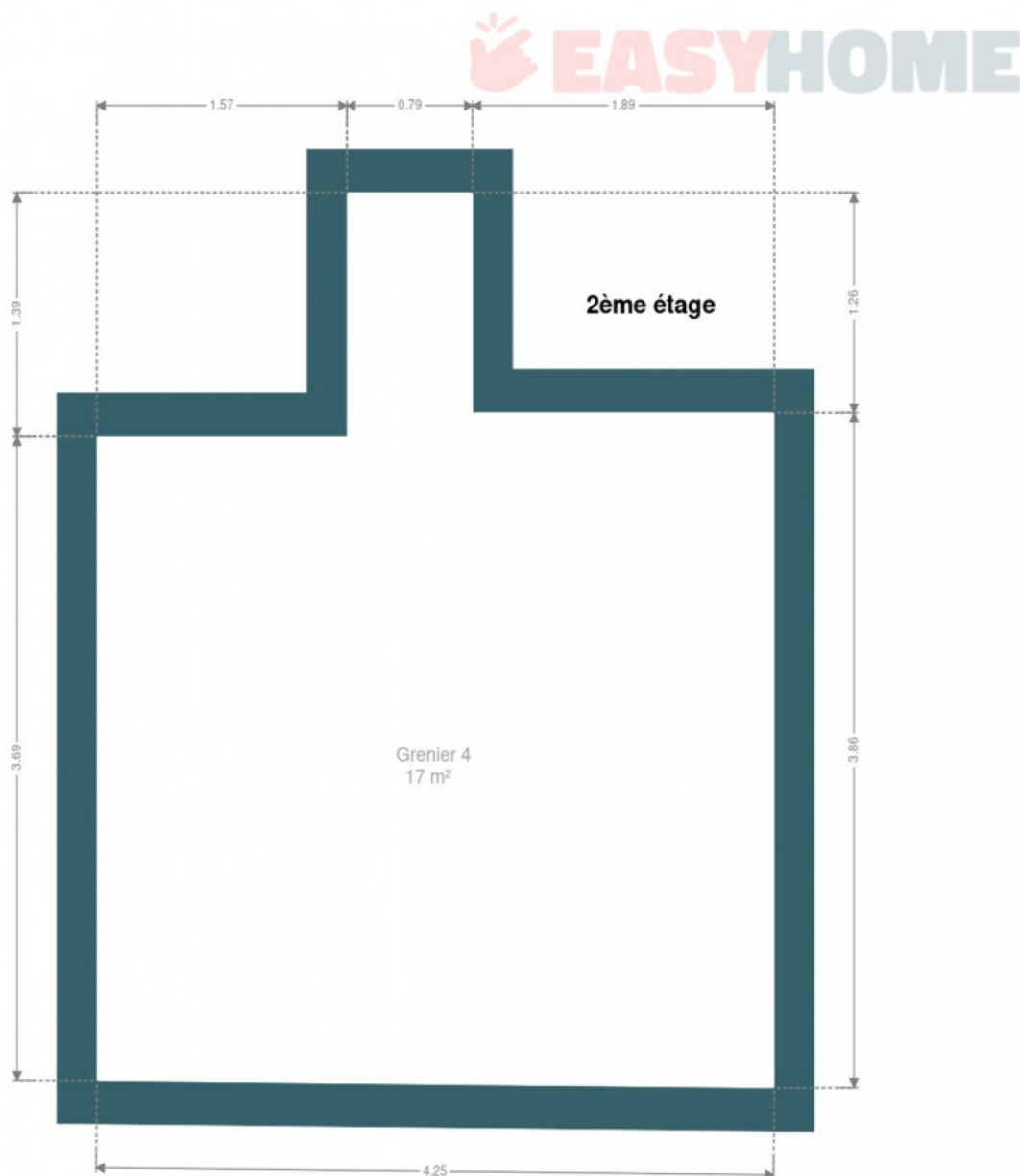
Plan - Rez-de-chaussée



Plan - 1er étage



Plan - 2ème étage



Extérieur



Technique

Zingueries

Matériaux zinc

État bon

État

Bon

Couverture

Tuiles terre cuite

Matériaux façade

Brique rouge

Pierre

Etat

Bon

Châssis

Vitrage double

Volets type roulant manuel

Matière pvc aluminium

Couleur imitation bois

Compteur gaz

Oui

Chauffe-eau

Nombre de litres 150

Compteur électrique

Bi-horaire

Chauffage

Type central

Nature gaz

Mode radiateur(s)

Chaudière type à condensation

Marque buderus

Compt. d'eau

Individuel

TV

Prise tv



Description détaillée de l'environnement

MOBILITÉ

Arrêt de bus	160 m
Accès ferroviaire	1800 m
Accès autoroutier	100 m

ÉCOLES

Delmotte Patrick	1182 m
École communale des Haies	1302 m
Ecole Saint-Jean Berchmans - Bomerée	1496 m



POINTS D'INTÉRÊTS

Réparation de voiture	138 m
Hamys	
Restaurant	418 m
Lunch Garden Bomerée	
Médecin	635 m
Dr Lefebvre Pascal	
Parc	896 m
ETS Leurquin	
Gym	1264 m
Ju-Jutsu Club BUSHIDO	
Entrepreneur général	1544 m
Center Chauffage sprl	
Santé	1695 m
Résidence L' Arcadie	
Station de transit	1745 m
Jamioulx	

Plan situation



🏠 EasyHome
📍 Borchamps 24, 6900
Marche-en-Famenne
✉ info@easyhome-immo.be
☎ +32 84 77 00 43
🌐 <https://www.easyhome-immo.be/>
✅ N° IPI : 509.677

👤 Bruno PODZIUKAS
✉ bruno@easyhome-immo.be
☎ +32 497 55 12 35
Bruno
PODZIUKAS