



**185 000 €**

# Réf. PetitHanLantigné29/31  
Rue de Lantigné 29 - 31 6940 Grandhan



96 m<sup>2</sup>



1



1

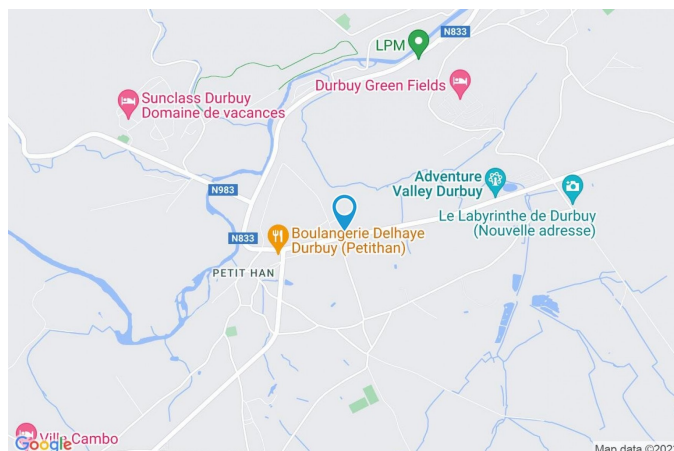
**CASULA SPRL**

+32 84 77 00 43 - mail : [info@easyhome-immo.be](mailto:info@easyhome-immo.be)  
Borchamps 24 --- 6900 Marche-en-Famenne  
TVA : BE 0669 936 537 - IPI 509.677



## Coordonnées du bien

Rue	Rue de Lantigné
N°	29
Boite	31
Étage	2
CP	6940
Ville	Grandhan
Pays	Belgique
Latitude	50.338947
Longitude	5.442504



## PARCELLE - DIMENSIONS ET AMÉNAGEMENTS

➤ Orientation façade avant	Sud-est
➤ Déclivité	
➤ Largeur de la façade	19.00 m
➤ Surface bâtie au sol	0.00 m²
➤ Profondeur de la parcelle	0 m
➤ Surface de la parcelle	0.00 m²
➤ Largeur de la parcelle	0.00 m

Informations provenant du site du cadastre



## Description globale du bien

Etat général	Bon
Surface habitable	96 m <sup>2</sup>
Surface totale	96 m <sup>2</sup>
Nombre de façades	4
Etage	2
Nombre d'étages	2
Nombre de pièces	5
Nombre de chambre(s)	1
Nombre de salle de douches	1



## Aménagement intérieur

### 2ème étage

Hall d'entrée, living, cuisine, chambre, salle de douche, buanderie

96 m<sup>2</sup>

2ème étage

Hall d'entrée


 superficie : 4.45 m<sup>2</sup>

Longueur : 2.40 m

Largeur : 1.85 m

Accès Hall d'entrée commun

Porte Hauteur sous-plafond

Type battante Type de plafond

Matière bois Éclairage Point lumineux mural



2ème étage

Living



 superficie : 46.49 m<sup>2</sup>

Longueur : 9.51 m

Largeur : 5.40 m

Avec coin cuisine	Oui	Éclairage	Point lumineux au plafond
Fenêtre	Châssis bois double vitrage type fenêtre de toit	Chauffage	Convecteur
Sol	Carrelage	Prise(s) électrique(s)	8
Hauteur sous-plafond	3,35 m	Prise réseau	Oui
Type de plafond	Plafond mansardé	Prise télédistribution	Oui



## 2ème étage

## Cuisine



Hauteur sous-plafond 3,35 m  
 Prise(s) électrique(s) 6  
 Type Équipée  
 Ouvert sur Living  
 Évier Simple  
 Avec égouttoir  
 Plaque de cuisson

Plaque de cuisson  
 Type vitrocéramique  
 De la marque Zanussi  
 Hotte  
 Type hotte murale  
 Évacuation extérieure  
 De la marque Constructa  
 Frigo Type encastré



2ème étage

Chambre



 superficie : 34.45 m²

Longueur : 9.52 m

Largeur : 5.44 m

Porte		Type de plafond	Plafond mansardé
Type battante		Éclairage	Point lumineux mural au plafond
Matière bois		Chauffage	Radiateur électrique
Fenêtre	Châssis bois double vitrage type fenêtre de toit	Prise(s) électrique(s)	7
Sol	Carrelage	Prise télédistribution	Oui
Hauteur sous-plafond	3,35 m		



2ème étage

Salle de douche



 superficie : 7.36 m²

Longueur : 3.78 m

Largeur : 2.95 m

Douche

WC

Lavabo

Porte

Type battante

Matière bois

Fenêtre

Cabine

Classique

Simple

Châssis PVC double vitrage  
type fenêtre de toit

Sol

Hauteur sous-plafond

Type de plafond

Éclairage

Chauffage

Extracteur d'air

Prise(s) électrique(s)

Carrelage

3,35 m

Plafond mansardé

Point lumineux au plafond

Radiateur électrique

Oui

4



2ème étage

Buanderie

 superficie : 3.15 m<sup>2</sup>

Longueur : 2.39 m

Largeur : 1.31 m

Sol

Carrelage

Hauteur sous-plafond

3,20 m

Type de plafond

Plafond mansardé

Éclairage

Point lumineux au plafond

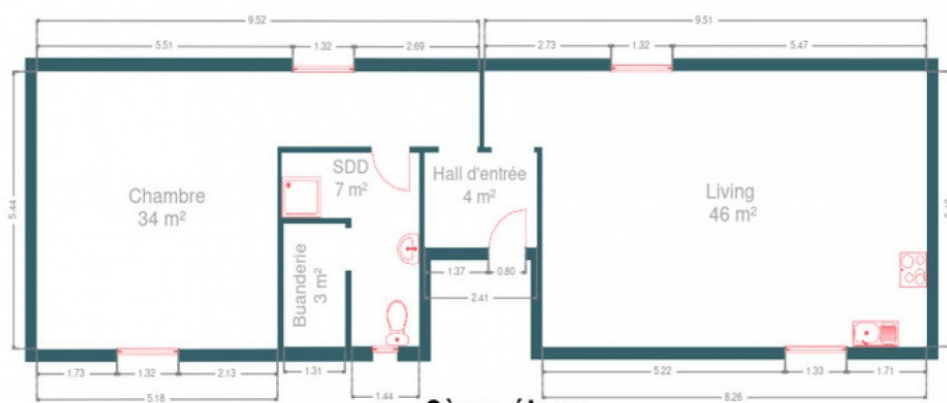
## RÉCAPITULATIF DES MÉTRÉS

---

2ème étage	Longueur	Largeur	Superficie
Hall d'entrée	2.40 m	1.85 m	4.45 m <sup>2</sup>
Living	9.51 m	5.40 m	46.49 m <sup>2</sup>
Chambre	9.52 m	5.44 m	34.45 m <sup>2</sup>
Salle de douche	3.78 m	2.95 m	7.36 m <sup>2</sup>
Buanderie	2.39 m	1.31 m	3.15 m <sup>2</sup>
Total			95.9 m <sup>2</sup>



## Plan - 2ème étage



2ème étage



## Extérieur

---





## Technique

### Zingueries

État bon

Matériaux zinc

État

Bon

Couverture

Ardoises

Matériaux façade

Brique rouge

Etat

Bon

### Châssis

Couleur bleu

Vitrage double

Matière pvc bois

### Chauffe-eau

Nombre de litres 200

Marque atlantic

Parlophone

Oui

Compteur électrique

Bi-horaire

Chauffage

Type foyers

Nature électrique

Mode radiateur(s)

Compt. d'eau

Individuel

TV

Prise tv

Internet

Adsl



## Description détaillée de l'environnement

### MOBILITÉ

Arrêt de bus	30 m
Accès ferroviaire	4300 m
Accès autoroutier	3400 m

### ÉCOLES

École communale de Petit-Han	907 m
------------------------------	-------

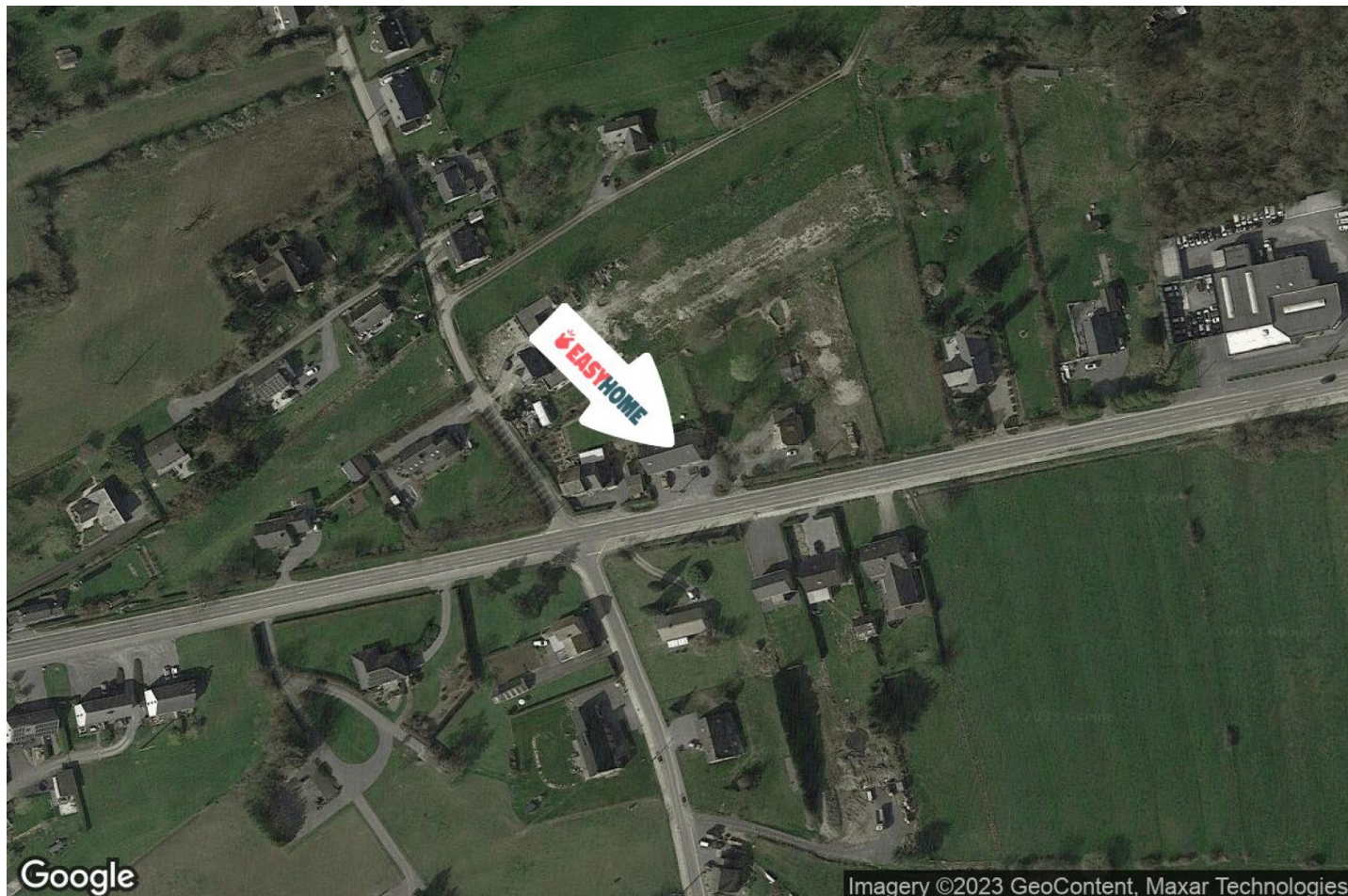


### POINTS D'INTÉRÊTS

Hébergement	536 m
La Grange hotel	
Hébergement	591 m
Kids Hotel	
Camping	1031 m
Glamping Adventure Valley	
Point d'intérêt	1095 m
LPM	
Hébergement	1565 m
Le Verger	
Hébergement	1639 m
Café du Sanglier	
Hébergement	1646 m
Hôtel La Librairie	
Hébergement	1676 m
Le Sanglier Des Ardennes Durbuy	



## Plan situation



🏠 EasyHome  
📍 Borchamps 24, 6900  
Marche-en-Famenne  
✉ info@easyhome-immo.be  
☎ +32 84 77 00 43  
🌐 <https://www.easyhome-immo.be/>  
📄 N° IPI : 509.677

👤 John Mathot  
✉ john@easyhome-immo.be  
☎ +32 498 61 89 64  
John  
Mathot